

Réunion
d'information
sur le Plan
de prévention
des risques
d'inondation
Voir page 21

Gifinfos

mensuel municipal d'informations - N°312 - novembre 2005



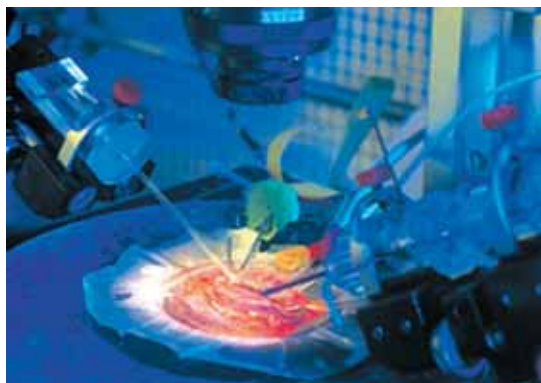
UniverCité
ouverte : les
bonnes "Feuilles
d'Essonne"



Les cérémonies du
11 novembre 2005



L'avenir sur
un plateau



● *Tout sur le pôle de compétitivité, System@tic Paris-Région, dont l'ambition est de devenir la référence dans le domaine des solutions industrielles permettant de répondre aux technologies de demain, mais aussi sur les nombreux acteurs et partenaires du projet (p.5-9).*



● *Le point sur les missions et la nouvelle équipe de la MJC-Cyrano dont un des credo phare est de favoriser l'autonomie et l'épanouissement des personnes en permettant l'accès de tous à l'éducation et à la culture, afin que chacun participe à la construction d'une société solidaire (p.16).*



● *Forum des associations, palmarès des sportifs, contrats de partenariat... : c'est aussi la rentrée sportive ! À découvrir en pages 18 et 19.*

3 éditorial

4 vie municipale

- Echos du conseil
- Les élus à votre écoute

5 dossier

- Pôle de compétitivité
- La matière grise du pôle
- Fête de la science 2005

12 commémoration

- Guerre et vie quotidienne

13 culture

- La MJC-Cyrano

17 travaux

- Les derniers chantiers

18 sports

- Top départ pour la nouvelle saison sportive !

20 point de vue

- La page des élus de l'opposition

21 actualités

- Les brèves

14 associations

29 pratique

30 agenda

Terre de sciences



Nous vivons au cœur d'un pôle scientifique exceptionnel avec des établissements universitaires, des centres de recherche publics et privés de renommée internationale.

La science, c'est la connaissance, la recherche, la découverte, l'innovation ; c'est le défi de l'inconnu, de l'incertitude et de la complexité.

À l'occasion de la Fête de la science du mois d'octobre, vous avez pu découvrir la richesse et la diversité des filières scientifiques de notre territoire ; vous avez pu acquérir, au contact des enseignants et des chercheurs, des clefs de réflexion supplémentaires pour comprendre notre monde.

Le dossier du présent *Gif Infos* complète votre information sur quelques-uns des établissements de la vallée de l'Yvette ou du plateau de Saclay et sur System@tic Paris-Région, nom officiel du pôle de compétitivité de rang mondial agréé par le gouvernement.

Le pôle System@tic Paris-Région a pour finalité de faire de l'Île-de-France, l'un des quelques territoires visibles au niveau mondial sur le thème de la conception, de la réalisation et de la maîtrise des systèmes complexes. Il fédère sur le sud-ouest francilien des entreprises, des centres de formation et des unités de recherche autour de projets communs à caractère innovant. Les retombées seront majeures en terme d'investissements et d'emplois sur des marchés à croissance forte.

Parmi les multiples acteurs, plusieurs sont basés sur notre commune ou à proximité immédiate : Motorola, Thalès, Renault, Cnrs, Supélec, Cea, Université Paris-Sud...

En accueillant dans les prochains mois, le Pôle commun de recherche en informatique (Pcri) et Digiteo Labs, Gif poursuit ainsi le mouvement initié après la Seconde Guerre Mondiale avec l'accueil du Centre national de recherche scientifique (Cnrs), et participe à la préparation de notre futur scientifique.

Michel Bournat
Maire

“ Le futur se prépare
sur notre territoire ”



MENSUEL MUNICIPAL D'INFORMATIONS MAIRIE DE GIF - 9, square de la mairie - 91190 Gif-sur-Yvette -

Tél. : 01 69 18 69 18 - Fax : 01 69 18 69 10 - <http://www.mairie-gif.fr> - E-mail : gif.infos@mairie-gif.fr Directeur de la publication : Michel BARRET

Rédactrice en chef : Bénédicte LE COTTIER Rédaction : Sabine BARBÉ Correspondante associations : Josette GÉRARDIN Graphiste : Pascale THÉBAULT Ont collaboré à ce numéro : André Colson, Jacques FRANCILLON, Dominique LANVIER, François MAGDALENA Publicité : Isabelle AMAR

☎ 01 45 78 88 14 ou 06 89 49 30 67 Photogravure et Impression : Imprimerie LVRI Tirage : 10 000 ex Dépôt légal 2005 Prochain Gif Infos : n°313 décembre 2005

Parution : 28 décembre Distribution : 29 et 30 décembre Date limite de remise des articles et des petites annonces : 5 novembre Photo de couverture : Bernard Minier

Echos du conseil

La séance du 27 septembre 2005

● Administration générale

Le conseil a procédé au renouvellement des membres élus au conseil d'administration du centre communal d'action sociale.

● Affaires culturelles

Le conseil a sollicité pour l'organisation de la manifestation " Jules Verne : science ou fiction ? " :

- de la Communauté d'agglomération du plateau de Saclay, l'octroi d'une subvention au taux maximum dans le cadre de la fête de la science 2005,
- de la Direction régionale des affaires culturelles d'Ile-de-France, l'octroi d'une subvention au taux maximum dans le cadre de l'opération " Lire en Fête 2005 ".

Il a décidé de :

- compléter la grille des tarifs relative à la saison culturelle 2005-2006 par le tarif du cycle de cinq conférences de " l'UniverCité Ouverte ", fixé à 20 €,
- d'allouer des subventions exceptionnelles à des associations culturelles : 200 € à l'association " la bibliothèque de Courcelle " et 1 000 € à l'association " La Pierre à Encre ".

● Travaux

Le conseil a approuvé la convention relative à l'entretien et au fonctionnement des équipements d'éclairage des voies et cheminements ouverts à la circulation publique et a autorisé le maire à signer ladite convention avec les Associations syndicales libres (ASL), les Associations syndicales autorisées (ASA), les Associations foncières urbaines libres (AFUL) et les

copropriétés sises sur le territoire communal qui en feraient la demande. Il a autorisé la conclusion et la signature des marchés pour :

- le lot n° 1 " travaux de voirie divers ", avec l'entreprise Eurovia Ile-de-France pour un montant de 88 602,67 € TTC,
- le lot n° 2 " travaux d'assainissement " avec l'entreprise Tere, pour un montant de 149 647,11 € TTC.

Le conseil a approuvé la convention de mandat avec le Syndicat intercommunal pour l'aménagement hydraulique de la vallée de l'Yvette (SIAHVY) pour la réalisation :

- de divers travaux sur le réseau d'assainissement des eaux pluviales de l'avenue des Carrières et sur le réseau d'assainissement des eaux usées, des eaux pluviales du quartier de Belleville. Il a émis un avis favorable sur le projet de Schéma d'aménagement et de gestion des eaux (SAGE) Orge-Yvette. Le conseil a approuvé la convention de mandat avec la commune de Saint-Rémy-lès-Chevreuse visant à confier à la commune de Gif la réalisation des travaux de réfection et de réaménagement de la chaussée et des trottoirs de la rue Fernand Léger. Il a décidé de donner au parc des sports de Gif le nom de " Parc des Sports Michel Pelchat ", à l'entrée duquel une stèle sera installée. ■

Retrouvez le compte rendu succinct sur les panneaux d'affichage de la mairie et sur le site Internet : www.mairie-gif.fr.

PROCHAIN CONSEIL
Mercredi 16 novembre à 21h
Salle du Conseil

A votre écoute

Michel Bournat, maire et conseiller général, vous reçoit sur rendez-vous au 01 69 18 69 04.

Christine Mercier

(Enfance et scolaire)
vous reçoit à la mairie
le mercredi de 9h à 12h,
le jeudi de 13h30 à 17h.

André Colson

(Fêtes et cérémonies, état civil, commissions sécurité et accessibilité)
vous reçoit à la mairie
le vendredi 25 novembre,
de 10h à 12h et sur rendez-vous.

Philippe de Rouffignac

(Enfance et Jeunesse)
vous reçoit à la bibliothèque de l'Abbaye
le samedi 19 novembre de 10h30 à 12h,
et sur rendez-vous.

Les autres maire-adjoints reçoivent sur rendez-vous. Prendre contact avec le secrétariat du service concerné au 01 69 18 69 18.

Pierre-Yves Zigna

(Finances, informatique)

Michel Barret

(Communication, prévention, sécurité, transports)

Jean-Pierre Bourriot

(Urbanisme, affaires foncières, travaux)

Dimitri Tchoreloff

(Sports)

Martine Lapoumeyroulie

(Action sociale)

François Magdalena

(Culture, archives-documentation)

Brigitte Bale

(Personnel, économie et commerce)

● **Michèle Gaspalou**, conseillère régionale d'Ile-de-France, reçoit sur rendez-vous (06 87 40 27 29).

● **Pierre Lasbordes**, député de la 5ème circonscription de l'Essonne, vous reçoit les lundis 7 novembre et 5 décembre de 17h à 18h30 à la mairie et le lundi 21 novembre de 16h30 à 18h à la mairie-annexe.
Site officiel de Pierre Lasbordes : www.lasbordes.fr

Pôle de compétitivité

Dans les starting-blocks !

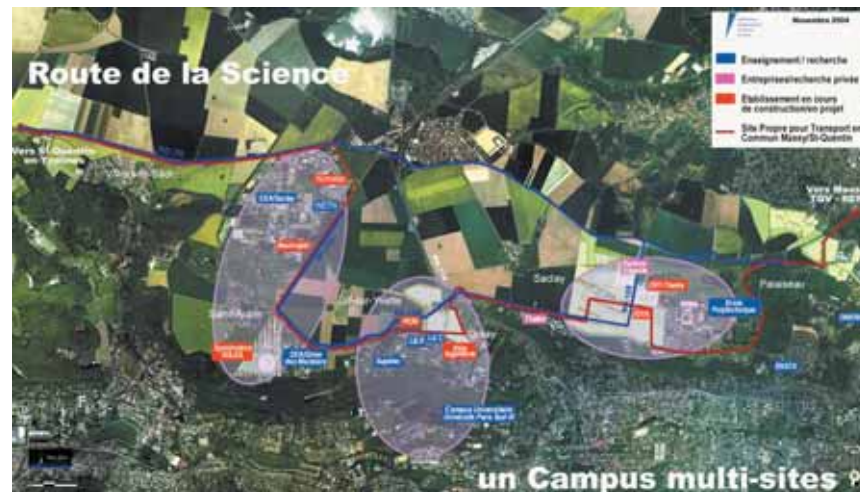
Une concentration exceptionnelle de chercheurs, la présence d'organismes de recherche prestigieux, la vitalité des entreprises de haute technologie... autant d'atouts qui ont promu le plateau de Saclay au rang de pôle de compétitivité dans la catégorie de leader mondial. Gros plan sur System@tic Paris-Région, nouveau "cluster" à la française.

Comme la plupart des pays développés, la France est confrontée à une accélération des mutations économiques à l'échelle mondiale. Celle-ci se manifeste par l'internationalisation des facteurs de production, mais également par une part grandissante de l'innovation et de la recherche - de l'intelligence en quelque sorte - dans la production industrielle.

Comment mettre l'innovation et la recherche au service de la compétitivité industrielle ? Quelles sont les conditions optimales d'un mariage fécond entre la recherche et l'industrie ?

En juillet dernier, le gouvernement a officiellement désigné 67 pôles de compétitivité pour dynamiser la stratégie industrielle et territoriale de la France. Six d'entre eux ont une capacité de leader mondial dans leur secteur, dont le plateau de Saclay : baptisé System@tic Paris-Région, ce haut lieu de la recherche française offre une concentration exceptionnelle de chercheurs, d'organismes de recherche, d'universités, de grandes écoles, de grandes entreprises, de PME de haute technologie...

Dans le domaine des solutions industrielles permettant de répondre aux enjeux de conception, de gestion et de maintenance des systèmes d'informations complexes, System@tic Paris-Région a pour ambition de devenir La



Une densité exceptionnelle d'universités, de grandes écoles, d'établissements de recherche, des équipements uniques au monde : les ressources du futur sont au sein de System@tic Paris-Région.

référence et pour finalité de faire de l'Île-de-France, un des territoires d'excellence technologique les plus visibles au niveau mondial.

Systèmes complexes, vous avez dit systèmes complexes ?

Quel est le point commun entre une colonie de fourmis, une chaîne de fabrication automobile et un porte-monnaie électronique ? A priori aucun... sauf que leur comportement global résulte d'interactions entre un grand nombre de leurs éléments constitutifs, ce qui en fait des systèmes dits "complexes".

Les systèmes complexes associent des fonctions de capteurs de traitement de l'information, de communication, de prises de décision, d'action sur l'environnement physique. Ils sont de plus en plus présents dans notre vie quotidienne : tel est le cas pour un retrait d'argent à un distributeur automatique de billets ou le freinage assisté d'une voiture. Ils peuvent à la fois être déployés sur un territoire (grands systèmes) ou dans un environnement plus restreint (système embarqué ou enfoui). L'évolution des besoins et des technologies dans ce secteur représente un marché économique considérable : l'organisation et le fonctionnement de notre société (commerce, finance, santé, sécurité, énergie,

transports, environnement, défense, etc.) reposent de plus en plus sur un ensemble de fonctions complexes comme le pilotage, la supervision, la régulation, le contrôle.

Les technologies-clefs de System@tic Paris-Région concernent quatre secteurs principaux : l'automobile et les transports, les télécommunications, la sécurité et la défense, les outils numériques pour la conception et le développement. Dans ces domaines, la part du logiciel est estimée à 15% en 2010 contre 4% en 2000. Conséquence : les perspectives en terme d'emplois et de retombées économiques sont très prometteuses.

System@tic Paris-Région : un chaudron technologique

À ce jour, les projets de coopération recherche-industrie sont, sur le territoire du pôle de compétitivité, au nombre d'une dizaine. Et ce n'est qu'un début.

Le programme " Cassiopee " a pour but de mettre en place un réseau optique pilote haut débit offrant la possibilité de combiner les supercalculateurs et de visualiser de grosses masses de données. " Carriocas " a l'ambition d'être l'outil de calcul le plus performant du monde. " Urbanisme et radio-communication " doit promouvoir une gestion harmonieuse et performante du spectre radio-électrique de la région Ile-de-France. Le groupe de travail " Sécurité-défense " développe des solutions innovantes afin de répondre aux problématiques de sécurité, comme la protection des infrastructures " critiques " (lieux de grands passages). " Num@tec Automotive " se concentre sur la voiture " intelligente " de demain grâce aux logiciels embarqués. Le projet " Fame 2 " examine les grands moyens



Rendre les voitures de demain toujours plus intelligentes : un des projets développés dans le cadre de System@tic Paris-Région.

de calculs pour la simulation et l'archivage de données complexes...

Parallèlement à ce foisonnement de projets, de nombreuses unités de recherche et de laboratoires communs, à la croisée des mondes de l'industrie et de la recherche, ont été créées à l'intérieur du périmètre du pôle. Le Cnrs et Renault ont créé le Laboratoire de perception et de contrôle du mouvement en environnement virtuel chargé d'étudier les mécanismes de perception et d'interprétation par les conducteurs ; Supélec et Thalès ont passé un accord visant à accélérer les transferts de compétences entre les deux organismes... ■

Pour tout renseignement complémentaire sur le pôle de compétitivité System@tic Paris-Région :
Pôle System@tic Paris-Région
35, boulevard Nicolas Samson - 91120 Palaiseau
Tél. : 01 69 31 75 00
www.systematic-paris-region.org
www.opticsvalley.org
www.competitivite.gouv.fr

Zoom sur...

Le pôle commun de recherche en informatique

Les sciences et technologies de l'information et de la communication prennent de plus en plus de place dans le secteur industriel, les activités économiques et la vie quotidienne. Face à cet enjeu majeur, le Cnrs, l'Inria, l'école Polytechnique et l'Université Paris-11 ont décidé de mutualiser leurs équipes et leurs compétences au sein d'un Pôle commun de recherche en informatique (Pcri). Le but étant de travailler sur les projets innovants, autour de problèmes posés par le développement de logiciels, les réseaux de communication et le Web, en combinant recherche fondamentale et finalisée en informatique. Les équipes du Pcri seront regroupées dans un bâtiment unique situé sur le territoire de Gif, sur le plateau du Moulon, au sein du campus universitaire.

Ce dernier accueillera à terme le projet Digiteo Labs (Cea Saclay, Cnrs, Inria, école Polytechnique, Supélec, Paris 11), nom donné au premier " parc de recherche " français dans le domaine des sciences et technologies de l'information et de la communication, lui-même issu de la fusion entre deux projets (Num@tec et le Pcri). Digiteo Labs fera progresser la conception et le développement des systèmes nécessitant des logiciels très performants. ■

La matière grise du pôle

Centres de formation et de recherche prestigieux, industriels, institutionnels... Ils ont élu domicile au cœur du plateau de Saclay et aux alentours. Sans eux, rien ne pourrait vraiment se concrétiser : ils sont les acteurs de System@tic Paris-Région et ont accepté de relever ensemble le défi du pôle de compétitivité de multiples façons, par le biais d'accords, de partenariats, d'unités mixtes, de laboratoires communs. Eclairage sur la "personnalité" de certains de ces partenaires.

Côté académie

● Le centre scientifique d'Orsay

Conférences données par des membres de l'académie des sciences, panorama scientifique des différentes disciplines, jeux de simulation, visite de l'ancien accélérateur linéaire de noyaux atomiques... : de nombreuses manifestations ont attiré le public pour fêter, au printemps dernier, les 50 ans du centre scientifique d'Orsay, l'une des neuf composantes Paris-Sud 11 forte de 60 laboratoires, 1 700 enseignants-chercheurs et 13 000 étudiants. Une université témoignant d'une vitalité scientifique qui a peu d'équivalent en France : une des dernières découvertes appliquées, à propos de l'imageur spectral Omega, embarqué dans la sonde spatiale Mars Express de l'agence spatiale européenne, mis sur orbite avec succès autour de Mars en décembre 2003. Omega a produit des images spectaculaires des vastes banquises permanentes sur la planète rouge !

● Ihes

A l'Institut des hautes études scientifiques situé à Bures (Ihes) travaille un grand mathématicien, Alain Connes, professeur au collège de France, qui a reçu la médaille d'or 2004 du Cnrs récompensant ce chercheur aux découvertes impressionnantes. " Il ne faut pas craindre de se rebeller. La seule autorité quand on fait des



Le laboratoire pilote d'extraction de l'institut de chimie des substances naturelles de Gif.

mathématiques, c'est soi-même" affirme celui qui a reçu la médaille Fields en 1982 (l'équivalent du prix Nobel pour les mathématiques) pour ses travaux sur la géométrie non commutative. Au final, son œuvre couvre nombre de champs comme les mathématiques, l'algèbre, la topologie algébrique, la théorie analytique des nombres, la physique mathématique...

● Centre national de recherche scientifique (Cnrs)

Le campus Cnrs de Gif, qui fait partie de la délégation Ile-de-France Sud, réunit 14 laboratoires ou unités de recherche (propres ou mixtes) où les travaux sont essentiellement orientés vers les sciences de la vie. 1400 personnes y travaillent. Plus de 500 contrats sont

en cours d'exécution entre le secteur socio-économique et les unités rattachées à la délégation Ile-de-France Sud. Près de 200 brevets issus de laboratoires qui y sont rattachés sont actifs et 70 licences de brevet, de logiciel ou de savoir-faire sont en cours d'exécution. " Le Cnrs est un organisme de recherche fondamentale avant tout, explique Jean-Paul Caressa, délégué régional Ile-de-France Sud du Cnrs. Mais certains travaux font l'objet de collaborations avec des entreprises ou conduisent à déposer des brevets car ils peuvent mener à des applications intéressantes. La mise au point du taxotère, suite à l'abattage des ifs de Gif, est une très belle histoire de découverte réalisée au Cnrs : elle a conduit à la production d'un anti-cancéreux par l'industrie pharmaceutique et a fait la célébrité de notre Institut de chimie des substances naturelles. " La délégation Ile-de-France Sud du Cnrs est par ailleurs partie prenante dans le pôle de compétitivité System@tic Paris-Région : " On peut signaler par exemple le Laboratoire d'informatique pour la mécanique et les sciences de l'ingénieur (Limsi), l'Institut d'électronique fondamentale (Ief-Cnrs-Paris-Sud 11) et le laboratoire de recherche en informatique (Lri-Cnrs-Paris-Sud 11) qui apportent leur contribution au projet Digiteo Labs. " (voir précisions page 6).

● Commissariat à l'énergie atomique (Cea) Saclay

Saclay, centre pluridisciplinaire, compte près de 5000 chercheurs. Un grand nombre d'entre eux contribue à optimiser le fonctionnement, la compétitivité et la sûreté des centrales nucléaires, et à apporter des solutions concrètes à la gestion des déchets nucléaires. D'autres équipes, des physiciens et des biologistes, cherchent à percer les énigmes de la matière (des particules aux galaxies) et du vivant (génétique, biochimie, médecine). Toutes ces recherches s'appuient sur la simulation et sur le développement d'outils sophistiqués.

Côté équipement

● Neurospin

Ce grand instrument de recherche pour la biologie, dont la première pierre a été posée en juin dernier dans l'enceinte du Cea de Saclay, permettra de comprendre le fonctionnement du cerveau, par le biais de l'imagerie cérébrale par résonance magnétique nucléaire (IRM). A cet égard, la neuro-imagerie est devenue une approche instrumentale et conceptuelle majeure parce qu'elle apporte des informations in vivo et in situ sur la physiologie et le fonctionnement du cerveau, et ce, de manière non traumatique. Des futures découvertes qui auront des conséquences directes dans le domaine de la santé (neurologie, neurochirurgie, psychiatrie...) et du comportement humain en général.

Neurospin participe activement à la constitution d'un pôle de compétitivité " santé " en Ile-de-France, lequel comprend également le service hospitalier Frédéric Joliot Curie (Orsay), les installations du

centre CEA de Fontenay-aux-Roses et le projet d'Institut du cerveau et de la moelle du groupement hospitalier Pitié-Salpêtrière.

● Soleil

Concevoir les matériaux de demain, découvrir les secrets de la Terre, préciser les diagnostics pour adapter les traitements médicaux, apprivoiser les protéines, fabriquer des micro-moteurs... seront des futures applications issues du synchrotron Soleil, dont la source de lumière extrêmement puissante permettra d'explorer la matière afin de mieux connaître sa structure et ses propriétés. Sa brillance rendra possible des observations à l'échelle " submicronique " sur les objets des technologies du futur.

A l'heure actuelle, la plupart des bâtiments a été réceptionnée, les premiers tests sur les installations ont été réalisés. Une fois opérationnel (courant 2006), Soleil fera partie des 40 grands équipements scientifiques français et drainera, à ce titre, des moyens humains et techniques considérables en terme de transfert de technologies, de développement économique local et d'aménagement du territoire.



Vue aérienne du Synchrotron Soleil.

Côté industriel et institutionnel

La Snecma, l'Aérospatiale, Peugeot, Renault, Thalès, Alcatel, Bull, Dassault Aviation, Eads, Motorola... sont autant de grands groupes internationaux présents sur le territoire du pôle scientifique, le plus souvent avec une forte composante recherche et développement et un domaine d'activité inclus dans la thématique de System@tic Paris-Région.

Pme-Pmi, collectivités territoriales, organismes de développement économique... : une réelle volonté de convergence existe entre les nombreux partenaires, les organisations de recherche et les industriels, matérialisée par des coopérations et une forte mobilisation. ■

Fête de la science 2005

Jules Verne, roi de la fête

Découvrir, expérimenter, débattre sur la science d'aujourd'hui et de demain : quand la communauté scientifique met son savoir à la portée du grand public pour redonner le goût de la science, cela donne la Fête de la science. A Gif, la 14ème édition de cette manifestation était dédiée cette année, entre autres, à Jules Verne, l'enchanteur des temps modernes. Retour en images.



● **Quand Michel Tournier parle de Jules Verne...**

...cela donne le portrait d'un homme à l'imagination délirante et à la maîtrise parfaite du roman et du suspense : une soixantaine de personnes a assisté, le 14 octobre dernier dans les salons du château de Belleville, à cette conférence sur l'enchanteur des temps modernes.

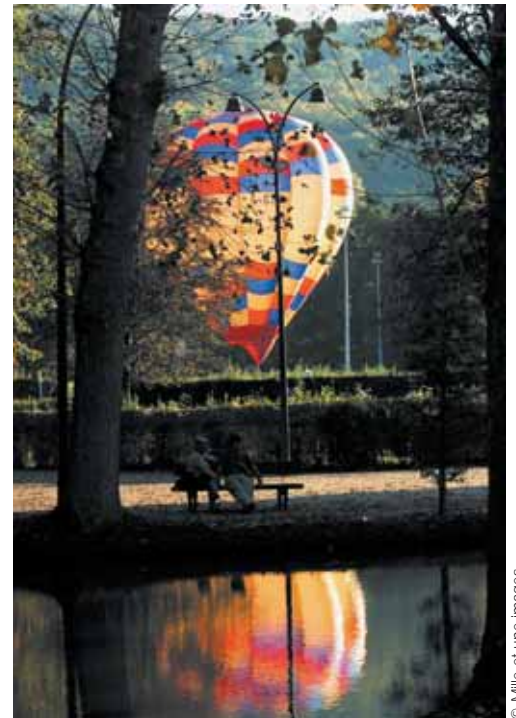


● **À fond la science !**

Expériences interactives, ateliers ludiques et pédagogiques, rencontres avec les chercheurs à la Ferme du Moulon (Ile de Science) et à La Terrasse : quand le public rencontre les scientifiques et qu'ensemble ils échangent sur la science...



© Bernard Minier



© Mille et une images

● **Pour un vol en montgolfière**

Petits et grands ont pu ressentir les sensations des voyageurs de " Cinq semaines en ballon " ! Vu d'en haut tout est plus beau !



● **Jules Verne et la science fiction**

140 années d'histoire de la science fiction à travers de multiples objets de collection : le public scolaire et familial est venu, nombreux, découvrir et apprécier ce voyage dans le temps et dans l'espace !

● **Bravo aux enfants gagnants du concours de poésie " De la Terre à la Lune " : Louise David, Sophie Franquet, Gilles Arcas, Gaël Le Roux, Marine Rebours, Romane Jubera, Quentin Ribas, Olympic Suquet, Sophie Saint-Paul, Hugo Chassard.**

ELECTRICITE - PLOMBERIE

Michel DAVAL 

16, rue des Bénédictines - 91190 GIF-SUR-YVETTE

Tél. **01 69 28 24 75**
Tél. Portable **06 08 27 96 70**

Electricité - Chauffage Electrique
Chauffe Eau Electrique - Plomberie Sanitaire

ENTRETIEN - DEPANNAGE - RENOVATION

S.A.G.

COUVERTURE
DEMOUSSAGE
ISOLATION
TOITURE
DEPANNAGE



PLOMBERIE
VMC
CHAUFFAGE
EAU SOLAIRE

 **01 69 07 89 73**
01 69 07 66 87

57, rue de Montjay
91400 ORSAY

ENTREPRISE BARBOSA

*Tous travaux
de maçonnerie, carrelage,
construction de maisons
clés en mains*

Tél./Fax : 01 64 46 13 48

 **GEDECO**

PEINTURE - DECORATION
RAVALEMENT
REVETEMENT SOLS et MURS

12 Rue Abbessé Eremburge 91190 GIF sur Yvette
Tél./Fax: 01 64 46 63 67

Couverture - Zinguerie - Isolation

 **GIFFOISE**

Dépannage
Plomberie
Chauffage

11, impasse du Clos Rose - 91190 GIF-sur-YVETTE
Tél. : 01 69 07 90 44 - Fax : 01 69 28 15 19

ENTREPRISE ANDRADE

Maçonnerie - Carrelage
Terrasse et doublage
Travaux de ravalement



01 69 29 02 40 après 19h
06 80 25 21 94

15, rue du Vallon
91190 Gif-sur-Yvette

 **ETS SO.PE.VA.**

Votre partenaire depuis 1972

Peinture • Vitrerie • Ravalement
• Revêtement sols et murs

VENTES AUX PARTICULIERS DANS NOTRE MAGASIN

Tél. : 01 69 07 41 09 / www.sopeva.fr

61, route de Chartres - 91440 BURES SUR YVETTE / Fax : 01 69 07 51 51

GENELEC

ÉLECTRICITÉ GÉNÉRALE

Installation
Rénovation
Chauffage électrique **06 07 21 79 89**
Portier code
Portier interphone

 **GARAGE DU CLAIREAU**

TOYOTA
CONCESSIONNAIRE DEPUIS 1967

Réparations toutes marques
Mécanique - Carrosserie
Prêt d'un véhicule lors
des révisions
Agréé toutes assurances



63, av du Gal Leduc
78470 ST-RÉMY-LES-CHEVREUSE
Tél. : 01 30 32 41 00 - Fax : 01 30 32 69 04

27 bis, rue des Remparts
78730 ST-ARNOULT-EN-YVELINES
Tél. : 01 30 59 39 96 - Fax : 01 30 59 39 97

 **MULTI SERVICES DE LA VALLÉE**

INSTALLATION ET DÉPANNAGES RAPIDES

- Electricité
- Nettoyage Haute pression
- Plomberie
- Revêtement de sol
- Maçonnerie
- Peinture
- Serrurerie
- Arrosage intégré

01 60 92 53 10

17, rue Juliette Adam - 91190 Gif-sur-Yvette

Devis gratuit et travail soigné

- Peinture
- Papiers peint
- Moquette
- Sols et murs
- Petite maçonnerie

Entreprise *Dos Santos*

Tél/Fax : 01 69 28 73 36



Carrelage - Petite maçonnerie
Aménagements extérieurs - Terrasses

Yves GAY

17, allée des Coudraies - 91190 Gif sur Yvette
01 69 07 34 45 - Fax 01 69 28 97 68

Entreprise Mizel

134, allée de la Clairière - 91190 Gif s/Yvette
TÉL : 01 60 12 65 45 - Mobile : 06 87 51 19 43

Travaux d'intérieur
Electricité • Plomberie/sanitaires • Carrelage •
Papier peint/peinture • Petite maçonnerie

DEVIS RAPIDE et GRATUIT. TRAVAIL SOIGNÉ.

ENTREPRISE GÉNÉRALE DELGADO

Maison fondée en 1969

 Maçonnerie ◊ Isolation ◊ Carrelage
Ravalement ◊ Rénovation

Construction de maisons individuelles

19, avenue des Cottages - 91190 GIF-SUR-YVETTE
Tél. : 01 60 12 11 67

RSCP

CHAUFFAGE - CLIMATISATION
ENTRETIEN CHAUDIERES et BRULEURS
PLOMBERIE - RAMONAGE

 **Tél. : 01 69 07 66 97**
84, rue Gustave Vatonne - 91190 GIF-sur-YVETTE

ESPACE MIEUX-ETRE

Cellulite Jambes lourdes Peau d'orange Relâchement musculaire	Prenez du temps pour VOUS !!!	Microdermabrasion Coup d'éclat (peeling) Bronzage sans UV Maquillage longue durée
--	--------------------------------------	--

01 60 12 92 14
10, PLACE DE CHEVRY - 91190 GIF SUR YVETTE "AU-DESSUS DU LABORATOIRE"

PASTEL rénov'

Peinture générale - Décoration Finition
Revêtements Sols & Murs
Ravalement & Imperméabilisation de façade
Conception de Salle de Bains

06 64 51 72 74
23, rue des Cousses 91940 Les Ulis www.pastel-renov.com

La Fontaine

RESTAURANT FRANCO-LIBANAIS
Grillades - Poissons - Mezzés
Soirées Dance Orientale
Réceptions - Vente à emporter

Fermé le lundi
1, avenue du Général LECLERC - 91190 GIF SUR YVETTE
Tél. : 01 64 46 44 91

Entreprise MISTRAL

- Peinture
- Pose de papier peint
- Carrelage
- Revêtement de sol
- Petite maçonnerie
- Nettoyage

Tél/Fax : **01 64 46 76 57**
Port : **06 85 23 54 43**

MENUISERIE - AGENCEMENT - ESCALIER
FENÊTRE - BOIS - PVC - ALU

MAGASIN EXPO À GIF :
3, avenue du Général LECLERC
Tél. : **01 69 28 45 49**

Maison fondée en 1933
S.A.R.L. ROY
www.roy.pierre5@wanadoo.fr
Tél. : **01 69 07 51 02** Fax : **01 69 07 50 56**
5, avenue du Bois des ROCHES - 91190 GIF SUR YVETTE

CASTEL PEINTURE - RAVALEMENT
REVÊTEMENTS SOLS MURS

01 64 46 66 56
Fax 01 64 46 66 57

Immeuble le Giacomo
36, rue Juliette Adam 91190 Gif-sur-Yvette

CDI CONSTRUCTION Entreprise fondée en 1976
Entreprise Générale du Bâtiment, Génie Civil

TRAVAUX de TERRASSEMENT
MAÇONNERIE
CARRELAGE
PLÂTRERIE

Tél. : **0169076222**
Fax : **0169290074**
cdi.construction@wanadoo.fr NEUF ou RÉNOVATION
2/4, rue de l'Épi d'Or - 91190 Gif sur Yvette

Électricité Générale EGDM à Gif

DIGON Michel Téléphone : **01 69 28 37 46**
Portable : **06 60 77 93 77**

Installation • Maintenance •
Dépannage • Commerce • Industrie •
Mise en conformité

CHEMINÉES
TRADITIONNELLES SUR MESURES

LAIGLE Patrick

Tous styles : Conduits de fumée

01 69 28 30 60
06 08 42 40 04
6, route de Belle Image - 91190 GIF SUR YVETTE

Décorations RAYAN

Toutes rénovations de peinture et décorations murales intérieures et extérieures

(Patines ♦ Stucco ♦ Chaux ferrée ou brossée ♦ Fausse pierre ♦ Faux marbre ♦ Faux bois) ♦ Terre cuite ♦ Mosaïques

Othman - 5, rue A. Pécard - 91190 GIF SUR YVETTE
Tél. : **06 18 42 23 54**
e-mail : decorationsrayan@free.fr
Visite du chantier fini - Devis gratuit

Alpha Peinture & Couleurs
Entreprise Générale de Peinture

Décoration - Ravalement - Maçonnerie

Tél. : **01 69 07 88 06**
alpha.peinture.couleurs@wanadoo.fr

3, rue Edouard LAFRANCE 91440 BURES SUR YVETTE

Pedagogie plus

Centre de soutien scolaire
Cours particuliers et stages intensifs toute l'année scolaire
Maths - Physique - Français
Anglais - Informatique

30, bis chemin du Couvent - 91190 Gif-sur-Yvette
Tél. : 01 64 46 71 51

ABITAGIF Agence Immobilière

• ACHAT - VENTE - LOCATION
• Toutes nos affaires sur immostreet.com
• abitagif@wanadoo.fr
• ESTIMATIONS GRATUITES

Christiane OGEZ
01 69 29 92 00
Plé. : **06 08 82 58 90**
21, rue Amodru - 91190 Gif/Yvette

ENTRETIEN ET CRÉATION D'ESPACES VERTS
RAYMOND Laurent

33, route de Damiette. 91190 Gif-sur-Yvette
TÉL. : 01 69 29 99 71
Fax : 01 64 46 41 26

VELO & Oxygen ESPACE BELLOUIS 91 GIF
www.espacebellouis.com

- Cycles Bianchi Gitane + sur mesure
- Accessoires
- Diététique
- Bonneterie
- Chaussures
- bagagerie
- lunettes etc

Route de Châteaufort
Tél : **01 69 28 62 78** ou **52 60** - Fax : **01 69 28 73 18**
Réparations cycles toutes marques

Ouvert toute l'année
du mardi au samedi 9h à 19h30
Dimanche 9h à 12h30

11 novembre 1918

Guerre et vie quotidienne

La commémoration du 87ème anniversaire de l'armistice, qui mit fin à la 1ère guerre mondiale, donne l'occasion de (re)découvrir quelques actions de solidarité locales à Gif au cours de ces quatre années de conflit.

L'ordre de mobilisation générale est lancé le 1er août 1914. Le tocsin sonne dans le village, alertant les hommes aux champs occupés à la moisson. Les soldats partent à la guerre dans une certaine euphorie : largement majoritaires dans les effectifs, les paysans s'imaginent de retour à l'automne pour les labours. Personne ne soupçonne encore l'extrême violence de ce conflit. Les dures réalités et les difficultés de la vie quotidienne vont très vite s'imposer... Le départ des hommes au front - un père, un mari, un fils, un frère - ainsi que la réquisition de nombreux chevaux et d'une grande partie du matériel agricole compromettant l'équilibre financier des petites exploitations de la commune. De nombreuses actions de solidarité locales vont naître, ici et là, au cours de ces quatre années de guerre.

Solidarité giffoise en temps de guerre

Une quête de la Croix Rouge rapporte la somme de 374,55 francs, sur laquelle sont prélevés 50 francs destinés aux soldats malades, blessés, prisonniers.

Tous les mois, un colis constitué de pain, de biscuits et de chocolat est acheminé vers chaque prisonnier. Au premier envoi, est ajouté une paire de chaussettes tricotée par les jeunes filles de Gif.

" Grâce à la générosité d'un certain nombre de personnes ", une distribution quotidienne de soupe est organisée dans les locaux de la cantine scolaire. Ce service promis aux familles nécessiteuses pendant toute la durée de la guerre sera, dans les faits, limité à la période d'hiver.

Durant toute la guerre, les enfants des écoles reçoivent des diplômes à la place des livres de prix ; la somme allouée normalement aux livres est adressée à la maison de convalescence des blessés et malades militaires installée dans le château de Courcelle.

Des consultations médicales mensuelles gratuites pour les nourrissons sont organisées à partir de janvier 1916 ; une allocation



Le monument aux morts a été inauguré en grande pompe le 24 juillet 1921 place de l'Eglise. 49 ans plus tard, il est transféré dans le parc de la mairie. Les noms de 45 hommes giffois sur une population de 997 personnes y figurent. Un bien lourd tribut !

" layette " est même accordée par la commune aux jeunes mamans, femmes de mobilisés.

Pour aider les agriculteurs à améliorer le ravitaillement, la mairie commande et paie à l'avance 10 tonnes de semences de " saucisses rouges ", une variété de pommes de terre adaptée à une production abondante.

La mobilisation d'artisans et de commerçants menace de fermeture plusieurs boutiques ; la mairie décide d'assurer la relève et de gérer la boucherie et la boulangerie devenues " communales " pour un temps. Au début de 1918, lorsque la menace de bombardement par des avions allemands s'intensifie, M. Noetzelin propose aux habitants du bourg de venir se réfugier dans les caves du château de Button. Finalement, les avions allemands s'en tiendront à leur cible parisienne, plus facile à bombarder ; ils font de nombreuses victimes... ■

Source : " Gif en quête de son histoire " par la Saga.

Programme du 11 novembre 2005

- 9h45
Délégation d'anciens combattants et du Souvenir français au Carré militaire (nouveau cimetière)
- 10h30
Cérémonie œcuménique à l'église Saint-Remi
- 11h45
Cérémonie au Monument aux morts ■

Lettre électronique

Tout sur la culture

Ce que vous avez toujours voulu savoir sur la vie culturelle... directement déposé dans votre boîte aux lettres électronique tous les 15 jours !

Connectez-vous sur le site de la ville www.mairie-gif.fr, tapez votre adresse électronique, cliquez : et hop, vous venez de vous abonner à la lettre d'information électronique culturelle !



Tête d'affiche

COMPLET

Maxime Le Forestier

Il parvient à réconcilier brillamment le swing et la complainte, deux pivots musicaux de l'ami Georges...

Maxime Le Forestier chante Brassens le mardi 15 novembre à 21h à la Terrasse.



© Yann Othran

Concours de nouvelles

À vos plumes !

La bibliothèque municipale de l'Abbaye organise, pour la 4ème année consécutive, un concours de nouvelles pour les jeunes et les adultes sur le thème " Un moment de bonheur ".

Tél. : 01 69 07 63 70.



UniverCité Ouverte

De belles " Feuilles d'Essonne "

Jacques-François Piquet de l'association Métaphore 3 animera, dans le cadre de ce cycle de l'UniverCité Ouverte, trois rencontres avec trois écrivains essonniers. Lui-même écrivain et originaire du département, il a tissé des liens particuliers avec la ville de Gif au travers d'ateliers d'écriture à destination des enfants et des personnes âgées et d'actions de sensibilisation dans les bibliothèques.

G.I : *Quelle est l'origine du projet " Feuilles d'Essonne " ?*

Jacques-François Piquet : J'ai été missionné par le Conseil général de l'Essonne pour rédiger un Répertoire regroupant les auteurs et les illustrateurs vivant en Essonne (Raiv). Ce répertoire qui contient 89 " créateurs " (publiés à compte d'éditeur) vient de paraître. Il a été conçu comme un outil de travail à destination de tous les gens de culture et se veut porteur d'une dynamique en faveur du livre et de l'écrit : à chacun de proposer des actions pour que la vie littéraire du département puisse s'exprimer dans toute sa diversité !

G.I : *Ainsi, les " Feuilles d'Essonne " sont devenues giffoises, le temps d'un cycle de l'UniverCité...*

J-F.P : Oui. L'objectif de " Feuilles d'Essonne ", qui s'inscrit dans la continuité de la publication de ce Raiv, est de mieux faire connaître quelques-uns des auteurs de ce répertoire. J'en ai choisi trois pour ce cycle Littérature de l'UniverCité Ouverte giffoise, ce qui donnera lieu à trois rencontres conviviales où l'échange avec le public sera privilégié.

G.I : *La première rencontre se fera avec Michel Séonnet. Un coup de cœur ?*

J-F.P : Cela fait longtemps que je lis Michel Séonnet. C'est un bon écrivain, sensible, engagé, humble. Ses trois derniers ouvrages sont forts : un essai " Sans guide

ni lumière " sur l'histoire d'un pasteur allemand qui s'est opposé aux Nazis ; et deux romans : " La Chambre obscure " à caractère autobiographique et " Le Pas de l'âne ", un livre engagé sur le plan social appuyé par une belle écriture. C'est un auteur qui compte pour moi ! ■



Découvrez Michel Séonnet, véritable coup de cœur de ces " Feuilles d'Essonne ", vendredi 4 novembre prochain.

" Feuilles d'Essonne "

● Rencontre avec Michel Séonnet
Vendredi 4 novembre à 18h

● Rencontre avec Gérard Lecas
Vendredi 6 janvier à 18h

● Rencontre avec Carole Darricarrère
Vendredi 7 avril à 18h

La librairie complice de ces Feuilles d'Essonne est Sarah Clément, librairie Interlignes, Limours.

Pour tout renseignement :
service Culturel - Tél. : 01 69 18 69 36.

Chanson française

Maxime Le Forestier chante Brassens

En 1979, Maxime Le Forestier avait donné deux concerts exceptionnels au Théâtre de la Gaité-Montparnasse, concerts qui avaient débouché sur un live intitulé " Le Forestier chante Brassens ". Vingt-cinq ans plus tard, il poursuit son hommage avec un album d'inédits de Brassens et part en tournée en solo avec un répertoire constitué uniquement de chansons du Sétis.

Loin du récital, Maxime Le Forestier jongle avec le hasard à partir de numéros choisis par le public. Que ses chansons soient connues ou non, inédites ou même posthumes : tout est bon chez Brassens ! Le Forestier prend plaisir à interpréter ses textes. Il se glisse dans son répertoire avec une jubilation communicative, se régaland de mots si riches et si justement trouvés. Il parvient à réconcilier brillamment le swing et la complainte, deux pivots musicaux de l'ami Georges...

Maxime Le Forestier chante Brassens
Mardi 15 novembre à 21h
La Terrasse

En avant la musique

Bratsch, fanfare des Balkans



Assister à l'un de leurs concerts, c'est partir en voyage en " Tziganie ", sur les bords de la Méditerranée, dans les plaines slaves et la mémoire yiddish : les Bratsch sont des

nomades évoluant aux confins de styles musicaux variés, qui ne réclament pas d'autre territoire que celui de la liberté. Les 5 musiciens chantent, de leur voix grave, des airs venus des Balkans ou d'ailleurs qui nous rendent nostalgiques de pays qu'on ne connaît pourtant pas...

Samedi 5 novembre à 21h
La Terrasse
Organisation : MJC-Cyrano
Tél. : 01 69 07 55 02
cyrano.mjc.gif@wanadoo.fr

Jim Murple Memorial



Une rythmique et des guitares aux sons chauds et rocailleux, une section de cuivres émérite, une chanteuse qui emmène le tout par son entrain et sa bonne humeur... : sous influences bluebeat, calypso ou ska, l'aura grandissante de Jim Murple Memorial est acquise grâce à sa sincérité et sa capacité à transcender un son " roots " lors de concerts explosifs et rayonnants.

1ère partie : Station Roots

Vainqueur le 15 octobre dernier du Tremplin musical organisé par le service Jeunesse. Ce groupe a été sélectionné par un jury en fonction de plusieurs critères comme la présence sur scène, la musicalité, la relation avec le public... Laissez-vous happer par cette formation qui sème son jazz blues salsa sur un reggae rythmé... une bonne vibration !

Samedi 19 novembre à 20h30
La Terrasse
Organisation : MJC-Cyrano
Tél. : 01 69 07 55 02
cyrano.mjc.gif@wanadoo.fr

Cabaret théâtre

Tango viennois de Peter Turini



Par le Dumme-Kuh Théâtre.

Une comédie engagée et populaire drôle, féroce ou tendre où passe l'histoire du 20ème siècle et de ses utopies.

Vendredi 18 novembre à 21h
MJC-Cyrano
Tél. : 01 69 07 55 02
cyrano.mjc.gif@wanadoo.fr

La science près de chez vous

Les Jeudis de la recherche



A la rencontre des chercheurs au cœur des labos : Les Jeudis de la Recherche, qui entament ce mois-ci une nouvelle saison, invitent le public à se rendre sur le lieu même de la recherche. Lors de chaque rencontre-débat avec le chercheur, un sujet d'actualité scientifique est abordé.

La biologie de l'embryon

Comment le cerveau se développe-t-il dans l'embryon ? Comment a-t-il évolué chez les vertébrés ? La Recherche, dans ses processus de développement (" de l'origine des différences entre espèces " et " de l'origine de l'émergence de nouveautés au cours de l'évolution ") aborde l'approche " éco/dévo ", une discipline au confluent de la génétique du développement, l'anatomie et la biologie comparée et la biologie de l'évolution.

Jeudi 24 novembre à 18h
Avec Sylvie Retaux du laboratoire " Développement, évolution et plasticité du système nerveux " CNRS - Avenue de la Terrasse à Gif
Inscription obligatoire
auprès du service Culturel
Tél. : 01 69 18 69 36

Expositions

Cheminements multiples

Pastels, aquarelles, huiles
Par Claire Breton-Loyez

Jusqu'au samedi 5 novembre
Hall des services municipaux

Les regards de soie / Cejka



Encre de chine et gouache

Du lundi 7 au samedi 26 novembre
Hall des services municipaux

Patchwork

Club Chevy 2

Lundi 14 novembre
Château de Belleville

Marjorie Piquette

Du samedi 5 au jeudi 24 novembre
Vernissage samedi 5 novembre à 11h
MJC-Cyrano
160, avenue du Général Leclerc

Poésie

Soirée à la bibliothèque

Poésie d'hier et d'aujourd'hui

avec l'association Traverses.

Samedi 26 novembre à 19h
Bibliothèque municipale de l'Abbaye
Tél. : 01 69 07 63 70

Concours de nouvelles

À vos plumes !



La bibliothèque municipale de l'Abbaye organise, pour la 4ème année consécutive, un concours de nouvelles pour les jeunes et les adultes sur le thème " Un moment de bonheur ".

Renseignement et règlement du concours à la bibliothèque de l'Abbaye
Place du Chapitre
Tél. : 01 69 07 63 70

Dimanches musicaux

Concert de Gospel

Chants traditionnels par Sister Pat

Dimanche 20 novembre à 17h
Eglise Saint-Remi

Conférences

Rentrée UniverCitaire Le programme

● Sciences
L'exploration spatiale
L'astrobiologie : la vie dans l'univers
Jeudi 3 novembre à 14h15

Enjeux politiques et stratégiques de l'espace
Jeudi 10 novembre à 14h15

● Arts
Photographie, mémoires et désirs de voir
Laszlo Moholy-Nagy, un photographe du Bauhaus
Lundi 7 novembre à 14h15

Regards sur les grandes expositions parisiennes
En parallèle à l'exposition Dada
Mardi 8 novembre à 14h15

Vermeer, l'intimité partagée
Une nouvelle nation, un nouvel art de peindre
Jeudi 17 novembre à 14h15

L'école de Delft au 17ème siècle
Jeudi 24 novembre à 14h15

Artistes d'hier et d'aujourd'hui : regard sur la création allemande, brésilienne, russe et française
Année du Brésil, trois artistes contemporains singuliers à découvrir : Vik Muniz, Ernesto Neto, Adriana Varejao
Mardi 29 novembre à 14h15

● Géopolitique
L'Europe, une aventure unique
De la Ceca à l'Union européenne
Mardi 15 novembre à 14h15

L'union européenne aujourd'hui
Mardi 22 novembre à 14h15

Sauf indication contraire, les conférences ont lieu au Château de Belleville.

Maison des jeunes et de la culture

La MJC-Cyrano

La MJC-Cyrano répond à ses différentes missions éducative, culturelle et sociale.

La MJC-Cyrano est une association (loi 1901) d'éducation populaire, affiliée à la Fédération régionale des MJC Ile-de-France. À ce titre, elle partage la vocation des Maisons des jeunes et de la culture, c'est-à-dire :

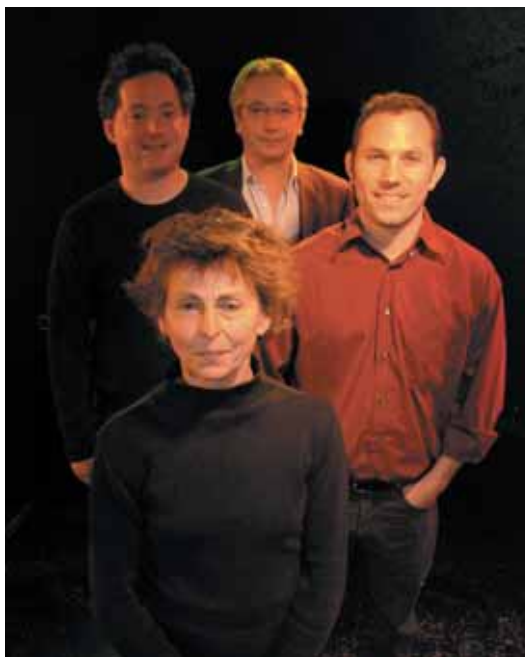
- Favoriser l'autonomie et l'épanouissement des personnes en permettant l'accès de tous à l'éducation et à la culture, afin que chacun participe à la construction d'une société solidaire.
- Respecter le pluralisme des idées, les principes de laïcité et de tolérance.
- Maintenir des liens sociaux dans la ville et le quartier.

Des ateliers pour tous

Les ateliers proposés par la MJC-Cyrano sont des lieux d'apprentissage de techniques, de savoir-faire, animés par des professionnels, mais aussi des espaces de découvertes, d'échanges, où chacun donne libre cours à son expression créatrice et s'enrichit du travail des autres. Quel que soit son âge ou son niveau, chacun peut venir à la MJC-Cyrano pratiquer la peinture, la sculpture, la mosaïque, le modelage, théâtre, musique...

Des concerts "jeunesse"

En travaillant à la découverte et à la valorisation de jeunes artistes, la MJC-Cyrano remplit pleinement sa mission sur les musiques actuelles. En effet, depuis plusieurs années, la charte de développement culturel, signée entre la ville et le Conseil général de l'Essonne, favorise la promotion des musiques actuelles. C'est ainsi qu'ont pu se produire à Gif, Tom Poisson, la Grande Sophie ou encore Los Tres Puntos. Cette année, c'est Laurent Madiot qui est accueilli en résidence à la Terrasse où le jeune artiste essonnien va



L'équipe de la MJC-Cyrano : Philippe Bories, directeur ; David Boireau, animateur, coordinateur, programmateur artistique des concerts jeunesse ; Frédéric Barraud, animateur, coordinateur, responsable des ateliers ; Chantal Borrel, secrétaire comptable. Absentes de la photo : Bernadette Barbichon, présidente et Elisabeth Marchi (entretien).

répéter et mettre au point son dernier spectacle (" Le Bal des Utopies "), avant le lancement d'une nouvelle tournée. Ces concerts permettent à de nombreux jeunes d'exercer une responsabilité bénévole en participant à leur programmation et à leur organisation. Pour certains, c'est le moment d'une première expérience de formation aux métiers du son et de la lumière qui peut susciter des vocations. De nombreux bénévoles participent à l'accueil des artistes, à l'encadrement du public... autant d'actions qui concourent à la réussite de nos concerts.

Lors de ces manifestations, les organisateurs mènent des missions de prévention vis-à-vis des dangers de l'alcool, du tabac, du cannabis, des MST (maladies sexuellement transmissibles), des risques auditifs. Des actions de sensibilisation menées en partenariat avec la ville, les éducateurs d'Ugoprev (Les Ulis, Gif, Orsay Prévention), la gendarmerie, les parents d'élèves et les agents de sécurité présents lors des concerts.

À l'écoute des initiatives

La MJC-Cyrano est impliquée dans des événements marquants qui font partie de la vie des Giffois : salon " Art et Artisanat ", salon des vins, randonnée Paris-Gif. Elle encourage aussi des projets novateurs et reste toujours ouverte aux propositions de partenariat, associatif ou individuel, afin de favoriser les échanges au sein de projets. ■

Pour tout renseignement complémentaire :
MJC-Cyrano - 160, avenue du Général Leclerc
Tél. 01 69 07 55 02 - cyrano.mjc@wanadoo.fr

Le point sur...

Les derniers chantiers

● **Bâtiments**

Les chenaux, conduits qui longent le toit pour recueillir les eaux de pluie et les évacuer vers les gouttières, des bâtiments situés au 10 allée du Parc (Centre) et devant l'école de Courcelle ont été refaits. Des travaux de révision ont également été réalisés sur les couvertures des toitures.

45 000 €



30 000 €



● **Chevry**

Les dalles en béton endommagées aux abords de la place du Marché neuf ont été réparées.

10 500 €



● **Centre-ville**

Les trottoirs de la rue Neuve ont été complètement refaits.

50 000 €



● **Courcelle**

600 000 €



Cheminements piétons, élargissement de la chaussée, renforcement de l'éclairage public... de nombreux travaux sont réalisés afin d'améliorer cette rue qui mène au centre commercial et aux équipements sportifs (financement : Communauté d'agglomération du plateau de Saclay).

Le point sur...

Les Déchets ménagers spécifiques (Dms)



Un déchet toxique contient des composants chimiques actifs potentiellement dangereux pour la santé et l'environnement. C'est le cas notamment des chargeurs de portable, sirop pour la toux, dissolvant, lessive anti-calcaire, huile de vidange, désherbant, colle à bois...

Les plus nocifs, les métaux lourds (plomb, mercure...), acides, solvants, ont des effets ravageurs sur le milieu naturel. Les nitrates asphyxient progressivement le milieu aquatique en favorisant le développement d'algues ou de lentilles d'eau, au détriment d'autres espèces.

Ne les jetez pas avec les ordures ménagères ou les encombrants : du fait de leur toxicité, ces produits ne peuvent être mélangés et font l'objet d'un traitement spécifique !

Les déchets ménagers spéciaux sont à déposer lors des permanences dans les armoires prévues à cet effet, situées aux ateliers municipaux du plateau (route de la Folie Rigault) et de la vallée (chemin des Vignes, face au nouveau cimetière).

Ce dépôt est gratuit et réservé aux particuliers habitant Gif (auxquels il est demandé un justificatif de domicile et une pièce d'identité).

Les permanences ont lieu le premier samedi de chaque mois, de 9h à 14h. Pour tout renseignement : services Techniques - Tél. : 01 69 18 69 18. ■

À vos marques, prêts...

Top départ pour la nouvelle saison sportive !

Après le Forum des associations où les associations ont fait le plein d'inscriptions, la soirée Palmarès des sportifs a récompensé les Giffois qui se sont distingués au cours des deux dernières saisons. Les écoliers, eux, ont fait leur rentrée au Club d'initiation sportive...

La soirée Palmarès des sportifs

Les juniors masculins de la section volley (Club Chevry 2) gagnants de la coupe de l'Essonne et détenteurs du titre de champion départemental, l'équipe senior de la section escrime (OC Gif) médaillée d'or au championnat de France, mais aussi les bons résultats de la Grange Martin, de la section athlétisme (OC Gif), sans oublier ceux de l'association sportive du golf et du Tennis club de Gif... : la soirée Palmarès des sportifs, qui s'est déroulée le 30 septembre dernier à la Terrasse, a permis de récompenser les nombreux sportifs giffois qui se sont distingués, au cours des deux dernières saisons, grâce à leurs résultats sportifs et leurs classements.

A travers ces performances, ce sont les clubs sportifs, les entraîneurs et les équipes associatives sportives qui ont été salués par le maire, Dimitri Tchoreff, maire-adjoint chargé des sports et l'équipe municipale.

Au cours de la soirée, les représentants de la ville ont décerné également 5 trophées " thématiques " pour récompenser les associations sportives selon les critères suivants : la formation, le dynamisme, l'animation, le bénévolat.

Bravo à la Grange Martin pour son action de formation remarquable auprès des enfants et des personnes handicapées ; à la section basket-ball (OC Gif) dont les effectifs



À Gif, on peut pratiquer de nombreux sports, individuels ou collectifs. La commune soutient de façon active la vie sportive giffoise.

sont à la hausse et les résultats prometteurs ; à la section pétanque (OC Gif) qui a su créer un point de rencontre convivial dans le parc de la mairie et à la section hip hop (Club Chevry 2) pour ses nombreuses prestations dans les manifestations locales ; aux bénévoles de la section base-ball (Club Chevry 2) et de la section football (OC Gif), toujours partants pour organiser les rencontres sportives.

Un trophée spécial de la ville a été décerné aux sections judo (OC Gif et Club Chevry 2) pour leur travail en partenariat : les deux clubs ont regroupé leurs entraînements et concouru, sous les couleurs de la ville, dans des rencontres amicales avec d'autres communes.

Contrats de partenariats : rien ne vaut l'esprit " partenaire "

" Si j'inscrivais ma fille au VTT cette année ! Consultons le guide " Vivre à Gif "... Ah ! Plusieurs associations giffoises proposent cette activité. Laquelle choisir ? " Au-delà de cette caricature, un

constat s'impose : de nombreuses associations de la ville proposent les mêmes disciplines sportives. Conséquence : devant cet effet " doublon ", les habitants sont perplexes, ne sachant pas à quel club se vouer. Insidieusement, s'installe alors une sorte de " concurrence associative ". De son côté, la commune, qui soutient le sport en allouant des moyens importants (équipements, subventions...), se disperse, finançant deux fois la même activité, allouant deux créneaux horaires dans les gymnases...

Dans le souci de rationaliser et de simplifier la vie associative sportive, tant du côté de l'offre que du côté de la demande, la commune réfléchit à l'évolution des contrats de partenariat qui vont être renouvelés lors de la prochaine saison sportive.

Jusqu'à présent, les subventions étaient allouées en fonction de critères comme les effectifs, les besoins en entraîneurs ou la qualité du projet sportif... Cette répartition pourrait accueillir un nouveau critère d'attribution : l'esprit " partenaire " entre les clubs. A suivre !

Donner le goût du sport aux enfants

Scolarisés en CP, CE1, CE2, ils ont 6, 7, 8, 9 ans. Tous les mercredis après-midi, ils participent à des activités sportives dans le cadre du Club d'initiation sportive (Cis), par le biais d'une formule originale initiée par la ville et qui a fait ses preuves : il s'agit de faire découvrir aux écoliers une douzaine de sports individuels et collectifs et de leur donner le goût de la pratique sportive.

Athlétisme, football, rugby, judo, karaté, activités gymniques, golf, équitation... : les activités proposées sont étalées sur deux années, période nécessaire pour permettre aux enfants de s'essayer à la pratique de tel ou tel sport... et plus si affinités... Une façon de se constituer une " culture sportive " pour choisir plus tard leur sport préféré. Le mercredi 7 septembre dernier, environ 200 enfants ont repris le chemin du Cis...

Sports et addictions

Une conférence sur le thème "Santé, sport et dopage : une vulnérabilité inavouable" aura lieu mercredi 9 novembre à 20h30 à la Terrasse. Le docteur William Lowenstein, spécialiste des addictions, membre du groupe " Prospective, Conseil Prévention Lutte contre le Dopage " et du groupe " Image des Jeunes " du ministère de la Jeunesse et des Sports, interviendra en présence de Pierre Ballester, journaliste et ancien grand reporter à L'Equipe, auteur du livre " L.A. Confidential, les secrets de Lance Armstrong ". ■

Pour tout renseignement :
Mission communale de prévention des addictions
Tél. : 01 69 18 69 91 - prevention@mairie-gif.fr
Service des Sports
Tél : 01 69 18 69 46 - sports@mairie-gif.fr

Précision de l'élus



**Dimitri Tchoreloff,
maire-adjoint
chargé des sports**

● **Un forum des associations qui permet de s'inscrire pour pratiquer son sport préféré ;**

● **des installations sportives rénovées d'année en année, ainsi que la création, pour cette saison, de 5 courts couverts de tennis ;**

● **une soirée palmarès pour se rendre compte que nos sportifs obtiennent de bons résultats, grâce notamment aux bénévoles qui ne comptent pas leur temps ;**

tout ceci devrait combler un maire-adjoint chargé des Sports et pourtant... une pratique préoccupante a tendance à se développer au sein de la vie sportive : il s'agit du dopage. Ce qui a commencé dans le milieu des professionnels gagne maintenant celui des amateurs...

Le docteur W. Lowenstein qui soigne de plus en plus de sportifs devenus "accrocs", ainsi que le journaliste P. Ballester qui a démonté le " Système Armstrong ", seront avec nous le 9 novembre à La Terrasse. Ils nous alerteront sur un phénomène qui demain peut faire de nos propres enfants de jeunes "addicts"...

Responsables de sections sportives, parents, sportifs : venez échanger avec ces deux personnalités afin de mieux appréhender les dangers du dopage ainsi que les moyens à mettre en place pour endiguer ce fléau lié à la recherche de la performance à tout prix. ■



Le maire et Dimitri Tchoreloff ont remis le trophée de la ville aux sections judo de l'Oc Gif et du Club Chevry 2 pour leur partenariat. Bravo !

© Mille et une images

La page des élus de l'opposition

■ Le groupe Autrement !

Tous au ciné !

Le Central Cinéma, fermé depuis la mi-août, a réouvert ses portes le 5 octobre. C'est une bonne nouvelle pour tous ceux qui apprécient l'existence au cœur du village d'une salle plus conviviale que les multiplex et qui offre une programmation de qualité. Les 674 signataires de la pétition que nous avons proposée aux Giffois ont largement contribué à cette issue heureuse. Qu'ils en soient remerciés et félicités !

Il faut maintenant inscrire ce succès dans la durée. En fréquentant notre cinéma bien sûr, mais aussi en l'inscrivant de manière plus marquée que par le passé dans la vie culturelle de la ville, dans le cadre d'un véritable partenariat entre commune et exploitant. Nous veillerons à ce que les deux acteurs de cette possible " success story " remplissent chacun leur rôle.

Dipapacéquoi... le Dpu ?

Le droit de préemption urbain (DPU) permet à une commune de se porter acquéreur d'un bien immobilier (immeuble ou terrain) dont le propriétaire a fait connaître son intention de le vendre, et de bénéficier d'une priorité par rapport aux autres acquéreurs potentiels. Le DPU a été institué à Gif par une délibération du conseil municipal du 19/12/95. La commune a pour la première fois fait usage de ce droit en juin dernier pour l'acquisition d'un commerce situé face au marché du Parc, acquisition justifiée par le souhait de pouvoir à terme créer une jonction entre le centre ville et le domaine du Val Fleury acheté il y a deux ans par la commune.

A cette occasion, nous avons demandé qu'un débat ait lieu en conseil sur les modalités d'exercice du DPU. Une telle procédure, pour être légitime, doit être appliquée dans le seul intérêt général dûment établi et dans la plus totale transparence. Notre demande a été satisfaite et le débat a eu lieu le 27 septembre. Nous avons fait valoir que, pour nous, le DPU ne pouvait être mis en œuvre qu'à la condition qu'existe pour l'opération d'aménagement envisagée un projet clair, public et validé par le conseil municipal (et non pas une vague intention non formalisée). Il conviendrait également de réserver l'exercice du DPU à quelques priorités majeures comme le maintien du commerce de proximité, la réalisation d'équipements publics et le logement social, priorités qui pourraient utilement être affichées dans le futur Plan Local d'Urbanisme (PLU), dont l'élaboration ne cesse de prendre du retard, mais qui finira bien par sortir un jour !

De l'air pour La Poste à Chevy !

Le bureau de poste de Chevy est trop petit et les Giffois, en toute logique, s'y sentent à l'étroit. Si un local plus grand

pour l'accueillir existait et si la municipalité y était favorable, nul doute que La Poste emménagerait illico "posto" pour offrir au public une prestation largement supérieure en terme d'accueil et d'espace.

Les élus de l'opposition toujours porteurs de propositions nouvelles pour rendre plus agréable la vie de leurs concitoyens, ont quelques idées sur le sujet. Certains bâtiments, situés à proximité du mail de Chevy et qui vont être libérés, pourraient être restructurés pour offrir à La Poste un nouvel espace, rénové, plus spacieux, plus clair et plus conforme aux besoins des habitants du plateau. Sans préjuger ce que la municipalité ou l'administration de La Poste en penseront, gageons que les Chevryens - et nous les y aiderons - feront connaître leur point de vue et pousseront la municipalité à développer un projet cohérent et ambitieux. Qui pourrait raisonnablement s'opposer à l'amélioration d'un service public aussi essentiel dans la vie quotidienne de chacun d'entre nous ? ■

Louis Sangouard, Frédéric Trouttet, Maria-José Menneglier, François Romain, Marie-Thérèse Delgendre, Tristan Guinard.

■ Le groupe Ecologiste, Vert et Alternatif

Marchons vers l'école

Dans le cadre d'un Plan de Déplacements des Établissements Scolaires, des élèves giffois(es) pourraient prendre, pour aller à l'école, le " pédibus ", variante pédestre du ramassage scolaire en bus : l'enfant attend à un arrêt qu'une troupe de petits marcheurs escortée par quelques parents le récupère et l'emmène.

Le pédibus repose sur le bénévolat de parents qui préfèrent aux embouteillages et aux micro-trajets en voiture, coûteux pour les nerfs et le portefeuille, une balade à pied plus profitable au bien-être de leur progéniture.

A tour de rôle, des pères et mères aux airs d'animateurs de colonie de vacances, assurent la conduite des cortèges, direction l'école.

La mairie finance la signalisation des parcours (par totems, par ex.), ainsi que les gilets fluo, les fanions et l'assurance des parents ; la Région peut aussi participer. Sachant que 2/3 des élèves de 6-11 ans se rendent chaque jour à l'école en voiture alors que le trajet moyen n'excède pas 1 km en ville, l'objectif est notamment d'améliorer la sécurité des enfants aux abords des écoles, où la multiplication des dépose-minute aux heures charnières est à l'origine d'accidents dramatiques. L'expérience est déjà menée avec succès dans diverses villes (en Essonne, en France, en Europe). ■

Michèle Gaspalou

Cinéma

Le point sur le Central cinéma

Durant l'été différentes rumeurs alimentées par une pétition ont circulé sur une éventuelle fermeture du cinéma. Il n'en est rien et comme vous l'avez remarqué, le Central cinéma a repris sa programmation. Voici quelques informations sur ce sujet.

La ville est propriétaire des murs du cinéma dont l'exploitation est confiée à une société commerciale, les Vrais instants de l'image. Il s'agit d'un bail commercial.

Au cours des dernières années, la municipalité a montré son attachement à l'activité cinématographique à travers plusieurs décisions : reconduction du bail commercial, exonération totale de taxe professionnelle communale décidée en 2002, mise en place d'actions de découverte du cinéma pour le jeune public scolaire et création d'un cycle consacré au cinéma dans le cadre de l'UniverCité ouverte en 2003, vote d'une enveloppe de 75 000 euros dans le budget 2005 pour des travaux d'aménagement.

À ce jour, un partenariat renforcé est en phase de finalisation avec l'exploitant et sera présenté au Conseil municipal de novembre.

Mais pour que le cinéma fonctionne, il a besoin de spectateurs. Soyez donc nombreux à être fidèle à la programmation du Central cinéma et retrouvez le détail des séances au 0 892 600 478 (0,34 €/mn) ou sur le site Internet de la ville : www.mairie-gif.fr ■

Inauguration

Le parc des sports Michel Pelchat

Le 29 septembre, à l'occasion de la saint Michel, a été inauguré par Mme Pelchat, l'Association des amis de Michel Pelchat et le maire, un buste de Michel Pelchat dans le parc des sports qui porte désormais son nom.



Un buste à la mémoire de Michel Pelchat, ancien conseiller municipal, sénateur et conseiller général, a été inauguré dans le parc qui porte désormais son nom.

Michel Pelchat est décédé le 12 février 2004 à Gif. Conseiller municipal de Gif de 1977 à 2004 et Conseiller général de 1976 à 1998, il avait également exercé des mandats de parlementaire comme député de 1986 à 1995 et comme sénateur de 1995 à sa mort.

Particulièrement attaché à Gif, il l'était tout aussi au monde du sport. Initiateur de nombreux projets, il a notamment été à l'origine de l'implantation du Centre de secours des pompiers et de l'Institut

biotechnologique des plantes sur la commune. Dans le domaine sportif, il a participé à la création des clubs de rugby et de cyclisme de Gif. Au plan national, il a exprimé ses talents dans des secteurs variés : la recherche, la communication audiovisuelle et ses développements technologiques, l'environnement et les relations internationales. C'est donc tout naturellement que la ville de Gif lui rend aujourd'hui hommage en donnant son nom au parc des sports du centre-ville. ■

● Plan de prévention des risques d'inondations (Ppri)

Comme indiqué dans le Gif Infos de septembre 2005 et dans le cadre de l'enquête publique sur le plan de prévention des risques d'inondations (Ppri) qui se déroulera du 7 novembre au 9 décembre 2005, la ville organise une réunion publique d'information le 4 novembre 2005 à 21h, salle du conseil municipal. Les habitants

peuvent venir consigner leurs observations sur un registre prévu à cet effet au service Urbanisme de la ville, aux horaires d'ouverture des services municipaux (du lundi après-midi au samedi matin / 8h30-12h et 13h30-18h). Le commissaire enquêteur tiendra une permanence à Gif le mardi 8 novembre de 14h à 17h.

Renseignements : service Urbanisme
Tél. : 01 69 18 69 34



Instantanés

Les Virades de l'Espoir



A l'occasion de la fête du souffle, manifestation de loisir sportif et de solidarité, 15 000 € ont été donnés à l'association de lutte contre la mucoviscidose les 24 et 25 septembre derniers. Merci aux donateurs et bravo aux organisateurs ! ■

Bonjour à l'automne



Les associations de commerçants Gif Dynamique et du plateau ont organisé, dans la vallée et sous les arcades de Chevry, une foire gourmande et un salon artisanal pour saluer l'arrivée de l'automne. ■

Sécurité routière



Les élèves du lycée de la vallée de Chevreuse ont été sensibilisés aux dangers de la vitesse au volant, à l'importance du port de la ceinture de sécurité, aux méfaits de l'alcool... à l'occasion d'une opération de prévention routière menée les 3 et 4 octobre derniers. ■

Hommage

Anne Trouabal

Anne Trouabal nous a quittés le 25 août dernier à Pointe-à-Pitre (Guadeloupe) où elle avait pris sa retraite depuis quelques années. Giffoise depuis plus de 35 ans, elle a travaillé, au cours de ces années, au laboratoire de phytosynthèse du CNRS. Ceux qui avaient croisé sa route se souviendront d'une femme bienveillante et altruiste. Sa famille a tenu à entretenir son souvenir avec ses amis dont elle a partagé si longtemps la vie giffoise. Pour connaître l'adresse et les coordonnées de M. Trouabal, joindre le service Communication - Tél. : 01 69 18 69 24. ■



● Les papilles d'or giffoises

Le restaurant Les Saveurs sauvages, installé à côté de la gare de Gif, a remporté les papilles d'or 2005, dans la catégorie restauration traditionnelle. Ce concours, organisé par la Chambre de commerce et d'industrie de l'Essonne (Cci) et la Chambre des métiers et de l'artisanat, distingue chaque année les métiers de bouche du département de l'Essonne. La volonté étant de mettre en valeur les professionnels et les commerces de proximité de qualité, afin de rendre les centre-villes attractifs. Bravo à l'équipe des Saveurs sauvages et aux cuisiniers Sébastien Decreuze et Michel Ngo qui ont fait le pari d'une cuisine à la fois inventive et abordable.

Les Saveurs sauvages
4, rue de la Croix Grignon
Tél. : 01 69 07 01 16

● Des nouvelles du site Internet de la ville

Ce que vous avez toujours voulu savoir sur la vie municipale... déposé dans votre boîte aux lettres électronique tous les 15 jours ! Connectez-vous sur le site de la ville www.mairie-gif.fr, tapez votre adresse électronique, cliquez : et hop, vous venez de vous abonner à la lettre d'information municipale !

Les habitants ont la possibilité de faire connaître leurs sites Internet par le biais du site de la ville : il suffit d'avoir créé vos propres pages et qu'elles soient à but non

commercial et non associatif. Aucune publicité n'est faite sur le site et les associations sont répertoriées dans un annuaire spécifique.

Contactez le service Communication
Tél. : 01 69 18 69 24

● Qui a dit qu'être parent était facile ?

Le thème de la rencontre animée par l'association Apaso, qui aura lieu le mardi 8 novembre à 20h à la Maison du Mail, sera " Ces adolescents qui nous remettent en question ".

Pour tout renseignement :
service d'Action sociale
Tél. : 01 69 18 69 22

● Les anciens à l'honneur

Le repas de l'âge d'or aura lieu le dimanche 20 novembre au Country club et le repas de l'âge de diamant le dimanche 11 décembre à la Table du parc.

Le bulletin d'inscription disponible à la mairie et à la mairie-annexe est à retourner complété avant le mercredi 9 novembre.

Pour tout renseignement :
services municipaux
Tél. : 01 69 18 69 18

● Un bouchon, un sourire

Il existe deux points de dépôt pour les bouchons en plastique - uniquement alimentaires et en petite quantité - dans le quartier de Chevry : le magasin Champion et la boulangerie des Neuveries. Pour les



▶▶▶ personnes qui ont collecté de grosses quantités de bouchons en plastique, il est préférable de les apporter au dépôt de Limours situé route de Chartres sur l'ancien site TDF, le mercredi matin de 9h30 à 12h30 ou encore chez M. Huberdeau domicilié au 32 clos des Fontaines à Limours.

● La bourse aux jouets

Organisée par la Caisse des écoles, la bourse aux jouets aura lieu le dimanche 20 novembre de 9h30 à 12h30 dans le préau de l'école du Centre.

Réservez votre emplacement auprès du service Scolaire
Tél. : 01 69 18 69 41

● À louer

La commune loue un local commercial d'une superficie de 90 m² dans le centre ville de Gif à compter du 4^{ème} trimestre 2005.

Pour tout renseignement : service des Activités commerciales
Tél. : 01 69 18 69 13

● Salon art et artisanat

Des exposants venus de toute la France présenteront leurs dernières créations : venez découvrir ce mélange de couleurs, de matières et de formes à l'occasion de cette manifestation organisée par la MJC-Cyrano, samedi 26 et dimanche 27 novembre de 10h à 19h au château de Belleville.

Pour tout renseignement : MJC-Cyrano - Tél. : 01 69 07 55 02
cyrano.mjc@wanadoo.fr

● Fête des plantes : fruits et légumes d'hier et d'aujourd'hui

Des pépiniéristes venus de toute l'Europe proposeront au public une gamme exceptionnelle de plantes rares, d'arbres et d'arbustes d'ornement. Conférences, stands de matériel, outils de jardin, graines, artisanat... animeront cette Fête des plantes vendredi 4, samedi 5 et dimanche 6 novembre au château de Saint-Jean de Beaugard.

Pour tout renseignement
Tél. : 01 60 12 00 01
www.domsaintjeanbeaugard.com

● Calendriers 2006

Bientôt les postiers, les pompiers, les éboueurs vont sonner à votre porte pour proposer un calendrier de la nouvelle année. Réservez leur un bon accueil.

La mairie, de son côté, rappelle qu'elle ne délivre aucune habilitation pour la vente de tels calendriers ou agendas.

● Le studio de la Maison du Mail

Deux amplis guitare et un ampli basse neufs, une batterie, une sono : le studio de la maison du Mail, qui vient d'être complètement refait (sol, plafond, murs), accueille les groupes de musique qui souhaitent répéter.

Adhésion annuelle : 100 € pour les Giffois et 200 € pour les extérieurs.

Pour tout renseignement : Grégory Michel - Maison du Mail
Tél. : 01 60 12 53 25

● Marché de Noël

Le marché de Noël 2005 aura lieu vendredi 9, samedi 10 et dimanche 11 décembre prochains dans le parc de la mairie. Comme d'habitude, les commerçants giffois intéressés ont la possibilité de louer un petit chalet de bois pendant la manifestation.

Réservez-le au plus tôt. ■

Renseignements et réservation : service Activités commerciales
Tél. : 01 69 18 69 13

● Publications

François Roche vient de publier deux nouveaux livres dans sa collection " La vallée de Chevreuse en 1900 ". Des ouvrages qui décrivent l'histoire des carrières dans notre région, le long de l'Yvette, dans les Yvelines et en Essonne entre 1850 et 1950. Les carrières de Gif occupent une bonne place dans ces livres.

Pour tout renseignement : François Roche
Le Hameau
78720 Cernay-la-ville
Tél. : 01 34 85 21 80

Instantanés

Saison culturelle : c'est parti !



Le public a assisté en avant première à la présentation de saison culturelle le 7 octobre dernier à la Terrasse. Au cours de cette soirée, des extraits des spectacles ont été présentés, en présence du collectif de programmation. Une soirée réussie ! ■

Cérémonie citoyenne



" Je suis collégien, je suis responsable, je suis citoyen " : les élèves de 6^{ème} des collèges des Goussons (notre photo) et Juliette Adam ont assisté à une cérémonie citoyenne, les 11 et 12 octobre derniers, afin de marquer le coup pour leur entrée au collège. ■

Les nouveaux Giffois



60 personnes ont assisté, samedi 15 octobre, à la traditionnelle visite des nouveaux Giffois, au cours de laquelle elles ont participé à une visite de la ville en car commentée par le maire. Une promenade à travers Gif qui s'est conclue par une verre de l'amitié dans les salons de l'Ermitage, en présence des élus et des associations chargées de l'accueil. ■

Salon de la Mécanique
VENTE AUX PARTICULIERS
TRAITEUR ORGANISATION DE RECEPTIONS
Avec ou sans salle
14, rue du 8 Mai 1945
91190 GIF-SUR-YVETTE
Tél. : 01 69 07 79 24

SECURITEST
CONTROLE TECHNIQUE AUTOMOBILE
CONTRÔLE TECHNIQUE AUTOMOBILE
du lundi au samedi
Parking Intermarché Val Courcelle
11, Route de la Noue
91190 Gif-sur-Yvette
Tél. 01 69 28 99 12

Cordonnerie du Lavoisier
M. GOUDIN
Ressemelage cuir à l'ancienne
Reproduction de clés
Tampons et gravures
01 64 46 52 45
10, avenue du général Leclerc
91190 Gif-sur-Yvette

HÔTEL
Le Village
4, RUE NEUVE
91190 GIF-SUR-YVETTE
Tél. : 01 69 28 82 51
Fax : 01 69 28 53 93
e-mail : hotel.le.village@wanadoo.fr
31 CHAMBRES / TÉLÉVISION / TÉLÉPHONE
SALLE DE SEMINAIRE 20 PERSONNES / TARIF V.R.P.

GIF DÉPANNAGE
24H/24
DÉPANNAGE - REMORQUAGE
MÉCANIQUE - CARROSSERIE
113, avenue du Général Leclerc -
91190 Gif-sur-Yvette
Tél. 01 64 46 04 18 -
Fax 01 64 46 56 87

TEAMSYS
Micro-Ordinateurs
* Fabrication - Dépannage
* Administrations * Entreprises * Vente aux Particuliers
teamsys91@teamsys.fr
180, Av. du Général Leclerc
RN 306 - Courcelle - 91190 Gif-sur-Yvette
Tél. : 01 69 86 96 95
Fax : 01 69 28 33 86

TAXI 06 11 04 92 34
GIF CHEVRY
A.B.T. BOUDRAOU
Aller/Retour
7/7 Aéroport - Gare
Malade assis conventionné
Transport express de plis & petits colis
www.taxi91.com/boudraoutaxi@hotmail.com

FXCONCEPT
* Maintenance informatique :
Particulier - Profession libérales et PME
* Réalisation de configurations "à la carte"
* Installation réseau et accès sécurisé internet
* Vente de matériel informatique et réseau
* Audit sécurité (licences, firewall, intrusion)
06 80 10 50 35 www.fx-concept.fr

Volets Alu
Fenêtres - Portes d'entrée
Portes de garage - Stores - Fermetures
GALBE
16, rue Thuillière - ZAC Les Delaches
91940 Gometz-le-chatel
Tél. : 01 60 12 28 61
Fax : 01 60 12 06 41

Une Qualité - Un Service - Un sourire
Boulangier - Pâtissier
Chocolatier
Pineau
26, rue Amodru, Gif-sur-Yvette
01 69 07 51 00

AGENT PEUGEOT
Gif
Réparateur agréé

GARAGE DE L'YVETTE
Vente véhicules neufs
Grand choix véhicules récents et occasions
Mécanique et carrosserie toutes marques
Pièces de rechange et accessoires
RN 306 - 123, av. du Général Leclerc
91190 Gif-sur-Yvette
Tél. : 01 69 29 86 00
Fax : 01 69 07 34 14

Le Pétrin de Chevry...
Boulangier - Pâtissier - Chocolatier
Glacier - Confiserie
Nouveau à EMPORTER ou à COMMANDER :
plats du jour - pizzas - quiches - cafés - boissons...
01 60 12 36 91
1, Place du Marché Neuf Chevry 91190 - Gif sur Yvette
florentin

Les Saveurs Sauvages
Restaurant Cuisine Inventive
01 69 07 01 16
4, rue de la Croix GRIGNON
91190 GIF SUR YVETTE
(FACE À LA GARE RER)

Garage du Centre
Agent PEUGEOT
01 60 12 18 94
DÉPANNAGE-REMORQUAGE
Prêt de véhicule gratuit
mécanique, carrosserie toutes marques, peinture
ventes neuves et occasions
31, route de Chartres - 91400 GOMETZ-LA-VILLE

Boulangier Pâtissier Chocolatier Glacier
P. SOUCI
29, rue Alphonse Pécard
91190 GIF/YVETTE
Tél. 01 69 07 50 08
Fermeture
mardi et mercredi
banette

Les choses auxquelles on tient, mieux vaut les confier à quelqu'un de bien
www.century21france.fr
**ACHAT-VENTE
LOCATION
GESTION**
S.L.P. Immobilier. 1. Av Emile Thuau
91190 GIF SUR YVETTE
Tél: 01.64.46.65.18. Fax : 01.69.28.29.19
Century 21
S.L.P. Immobilier



Téléthon 2005

Mobilisons-nous pour la réussite de cette opération de lutte contre les myopathies, œuvre qui nous concerne tous.

C'est reparti pour un tour de scène au profit du Téléthon ! L'atelier Théâtre du *Club Chevy 2* organise une grande soirée à la Terrasse entre 17h et minuit le vendredi 2 décembre. Acteurs, spectateurs, improvisateurs, enfants, ados, adultes, venez nombreux sur la scène pour participer ou dans la salle pour encourager. Sous le soleil des projecteurs, et loin des " Brigades du Tigre ", notre parrain 2005, l'acteur Jean-Claude Bouillon, sera avec nous pour cette grande fête de la solidarité ! Tout au long de la soirée, vous pourrez aussi vous restaurer et participer à une tombola avec de nombreux lots à gagner. Pour tout renseignement ou proposition de collaboration contactez Cendrine au 06 82 90 77 65.

● A l'initiative d'un membre giffois du club de porschistes internautes " www.club911.net ", soutenue par l'AFM et avec le concours de la mairie et des commerçants de la vallée et de Chevy une manifestation appelée " Téléthon en Porsche " aura lieu le samedi 3 décembre de 9h30 à 16h30 :

- A Gif, sur la place du marché : exposition de Porsches et possibilité, pour la modique somme de 5 € de faire une ballade en direction de

Chevy (aller et retour) et ensuite, selon le désir, faire un baptême.

- A Chevy, sur le mail : plusieurs dizaines de Porsches vous attendront pour un baptême contre la somme de 5 €. Sur un parcours adéquat, des Porschistes bénévoles auront à cœur de vous démontrer en toute sécurité le potentiel de leurs véhicules.

● A l'occasion du Téléthon et de la mobilisation contre la maladie et le handicap, la section Basket de L'Oc Gif se propose de relever un défi, jouer le plus long match de basket du monde. Cette rencontre se déroulera de manière continue durant tout le week-end et mobilisera tous les joueurs du club en un marathon de basket de 32 heures consécutives... Il débutera le samedi 3 décembre à 10h, s'achèvera le dimanche 4 décembre à 18h et se déroulera au gymnase du centre de Gif-sur-Yvette (Parc de la Mairie). Venez nombreux encourager les basketteurs de L'Oc Gif, tous mobilisés (du plus jeune au plus ancien) pour que le panier des promesses de dons se remplisse.

L'intégralité des recettes et des dons sera reversée à l'Association française contre les myopathies - AFM. ■

Solidarité

Journée nationale

La journée nationale du *Secours catholique* aura lieu le dimanche 20 novembre prochain. Nous faisons appel à votre générosité pour nous aider à soulager la détresse des gens que nous accueillons.

Ateliers

Les ateliers de la foi

Les Ateliers de la foi proposent un dossier de travail, élaboré par des théologiens de l'Institut Catholique de Paris qui invite à une expression personnelle et à l'écoute de la parole de l'autre. Un engagement court consiste en 7 soirées de 2h, de janvier à juin, en groupe de 7 à 8 personnes avec un ou deux accompagnateurs. Accessible à tous, cette démarche concerne ceux qui se sentent proches ou éloignés de leur église. Le thème de cette année : " Jésus Christ ". D'où vient Jésus ? Qu'a-t-il fait et qu'a-t-il dit ? Où est-il aujourd'hui ? Inscriptions avant le 15 novembre.

Les ateliers de la foi

Contact : Sabine de la Villehuchet au 01 60 12 41 26

Jumelages

Soirée française à Olpe

Soirée française à Olpe le 5 novembre prochain. Le thème de cette soirée est typique à la Butte Montmartre avec 2 chanteuses et danseuses ainsi qu'un accordéoniste. Son titre : " Du chat noir à la Bastille ". Départ vendredi 4 novembre à 11h en covoiturage, retour dimanche 6 novembre, arrivée à Gif vers 19h30. Pendant votre séjour, vous serez hébergé gracieusement dans des familles d'Olpe (merci de préciser votre langue véhiculaire, afin de pouvoir être logé dans une famille où vous pourrez communiquer). Une visite de la ville et des environs est prévue pour les visiteurs le samedi, la soirée étant dédiée à la convivialité avec le dîner et le spectacle, du chat noir à la Bastille.

Contacts : G. Goldberg au 01 60 12 35 83/06 08 01 17 40

Courriel : georges.goldberg@club-internet.fr

D. Beuglet au 01 69 28 31 12/06 77 60 74 59

Courriel : daniel.beuglet@free.fr

RER B

Comité des Usagers

L'assemblée générale du *Comité des usagers du RER B* se déroulera salle de l'Orangerie le jeudi 20 novembre à 20h30. Adhérents, sympathisants, venez nombreux !

Comité des usagers du RER B

Courriel : sheleva@wanadoo.fr

Noël



Vente de Noël

Samedi 3 décembre, de 10h à 17h, et dimanche 4 décembre, de 10h à 14h, les salles paroissiales de Gif s'ouvrent aux passants curieux et gourmands au 13, rue Amodru. Venez faire vos achats de Noël. Vous pourrez découvrir : porcelaine blanche, faïences d'Alsace, artisanat africain, fleurs. Venez aussi acheter ou compléter vos crèches avec de nouveaux santons de Provence, des animaux de toutes tailles, peints dans un atelier giffois. Venez également déguster tous les produits du terroir, n'oubliez pas les pâtisseries, les confitures et les crêpes ! L'association recevra le Père Stan Rougier, écrivain et journaliste qui dédicacera ses ouvrages. Après la messe de 10h30, un apéritif vous sera offert. ■

Association paroissiale de Gif
Tél. : 01 69 07 51 76

Ateliers

Cirque, dessin ... des places à prendre



La Mjc Cyrano dispose encore de place dans les cours suivants :
Cirque pour adolescents, le mercredi à 18h30.
Sculpture le mercredi à 20h30.
Mosaïque le mardi

à 19h. Basse le mardi. Dessin adultes le mardi à 14h et le jeudi à 20h30. ■

Mjc Cyrano
Tél. : 01 69 07 55 02
Courriel : cyrano.mjc.gif@wanadoo.fr

Seniors

Vos prochaines sorties

- Mercredi 9 novembre à 14h45 à l'Opéra de Massy : spectacle " Grand ballet de Mexico ".
- Mercredi 30 novembre à 14h dans la salle du conseil municipal de la mairie (entrée par le parc) : conférence sur le Népal.
- Mercredi 7 décembre l'après-midi : visite du cente de tri postal à Bondoufle. Trajet en voiture. Merci de vous inscrire.
- Mercredi 14 décembre à 12h30 : déjeuner et spectacle russe (musique, chants, danses) à Paris 1er.

Club giffois de l'amitié
Tél. : 06 81 85 76 64 / 01 69 07 00 19

Théâtre

" A Saint-Lazare, y a pas de baignoire "

Du théâtre encore du théâtre !!!!!
Après " Je veux voir Mioussov " et " Chers zoizeaux " c'est avec un immense plaisir que la troupe giffoise *La Diagonale des fous*, vous annonce sa nouvelle création : " A Saint-Lazare, y a pas de baignoire " Rendez-vous mercredi 30 novembre à 20h30 à la Terrasse. Laissez vous entraîner par des personnages loufoques, provocateurs et décalés, écrits et sculptés par la bande de Jean-Michel Ribes. Vous les suivrez dans leur aventure pittoresque où le comique et l'absurde s'entrechoquent pour rejoindre l'univers de Queneau.
Réservations : 01 60 12 68 60
01 60 12 56 96

Conférence

Le commerce équitable...

L'association Comprendre organise le mardi 15 novembre à 21h à la Bouvêche, 71, rue de Paris à Orsay une rencontre-débat sur le thème : " Le commerce équitable : pourquoi ? Comment ? Et après "

avec la participation des associations *Artisans du monde* et *Citoyens actifs et solidaires*.

Comprendre
Tél. : 06 88 18 09 05

Culture

Langue et culture allemandes

- Vendredi 4 novembre à 14h30 : *Konversationskreis*, salle de l'Orangerie à Gif (vallée).
- Mardi 8 novembre à 20h30 : *Diskussionsrunde*, salle de l'Orangerie à Gif (vallée).
- Vendredi 18 novembre à 20h30 : " Thomas Mann ", conférence donnée par Michel Tournier, auditorium d'Orsay.
- Jeudi 24 novembre : Cercle de lecture " Paillasse " de Th. Mann au 57 avenue des Tilleuls à Bures-sur-Yvette.
- Vendredi 2 décembre à 20h30 " Friedrich Schiller " introduction à son œuvre et présentation de quelques ballades, la Bouvêche, Orsay.

Les Amis de la Langue et de la Culture Allemandes - ALCA
Contacts : Rita Magdalena
au 01 69 07 70 21 et Anna Jungen
au 01 69 28 94 64

Loisirs

Musique, chants...

Nos activités ont repris avec plein de projets autour des guitares, flûtes à bec et traversières, pianos, violons et accordéons, chants : un stage " musique et expression vocale " pour les ados à la Toussaint, un concert de Noël avec la chanterie enfant et la chorale adulte, la fête des crêpes...

Il reste encore quelques places :
- Vos enfants ont entre 3 ans et 6 ans ? l'éveil musical a lieu le mercredi matin à L'Abbaye.
- L'accordéon diatonique vous tente ? les cours d'accordéon ont lieu le lundi à Courcelle.
- La chorale d'enfants " la chanterie " accueille les enfants de 7 à 12 ans.

Atelier chantant
Tél. : 06 62 32 65 07
Courriel : atelierchantant@aol.com

Les sorties du Club inter vallée

- Jeudi 10 novembre :
" L'Oratoire du Louvre " à Paris (1er).
- Mardi 22 novembre : " La chèvre " au théâtre de la Madeleine à Paris (8ème).

Club inter vallée
Tél. : 01 60 12 01 56

Accueil

Les Avf en novembre

Vous venez d'arriver à Gif, vous avez envie de découvrir votre commune, sa région et ses habitants ?

L'Accueil des villes françaises - AVF vous reçoit :

- Salle de l'Orangerie, à Gif (vallée) les jeudis 3, 10, 17 et 24 novembre de 10h à 11h30.
- Mairie annexe de Chevre le samedi 26 novembre de 10h30 à 11h30.

Date à retenir pour ce mois :

- Jeudi 24 : permanence et conférence de 14h à 16h30.
Thème : " Le Brésil " au Centre André Malraux (Grande Bouvèche) à Orsay.

Accueil des villes françaises - Avf
Accueil jeunes mamans :
pour information contactez Isabelle Segretain au 01 69 07 17 33

Welcome :

Ann Wrigglesworth : 01 60 12 98 85

Willkommen :

Martina Nowotnick : 01 69 28 96 67

Benvido :

Amparo Ortega : 01 69 86 10 27

Scolaire

La PEEP lycée communiqué :

- Week-end pour prépa bac philo : samedi 12 et dimanche 13 novembre. Inscriptions préalable auprès de Christelle Buellet au 06 08 53 16 07.

- Forum post-bac à la Fac d'Orsay, bât 333 :
- Vendredi 18 novembre : filières courtes.
- Samedi 19 novembre : filières longues.

Contactez : Martine Aubert au 01 30 47 37 06 ou Annick Doucet au 01 30 52 72 22.

Réunions FCPE

- Primaire : les réunions ont lieu dans les écoles à 20h30 : 01/12 aux Neuveries, 18/01 à l'Abbaye, 02/03 à la Feuillarde, 05/04 à Courcelle, 18/05 à Belleville et 14/06 au château de Belleville.
- Collège J. Adam : les réunions ont lieu au collège à 20h30 : 14/11, 19/01, 27/02, 23/03, 27/04, 23/05 et 22/06
- Collège des Goussons : les réunions ont lieu au château de Belleville à 20h45 : 15/12, 26/01, 30/03, 18/05 et 29/06

FCPE

Courriel : fcpegif.me@libertysurf.fr

APEIG

Lors de la dernière assemblée générale, Louise Buellet a été reconduite à son poste de présidente de l'APEIG. L'adresse courriel de l'association et celle du site web restent inchangées. Vous pouvez consulter nos dernières informations et les résultats des élections des 14 et 15 octobre sur notre site web.

APEIG

Courriel : apeig@wanadoo.fr

Internet :

<http://assoc.wanadoo.fr/apeig/>

Nature

Côté jardins

- Samedi 5 novembre de 14h à 17h : 2ème séance d'une nouvelle activité " Décor du jardin " : tresser l'osier.

- Samedi 12 novembre : visite guidée du cimetière russe, à Ste Geneviève des Bois. Rendez-vous à 13h30 au marché de Bures. Covoiturage.

- Samedi 19 nov. de 10h à 12 h : permanence. Thème du mois : " Protéger les plantes frileuses du jardin " + échange de boutures et de bisannuelles.

Ce même samedi de 14h30 à 16h30 : cours de jardinage : planter, déplanter, contreplanter un arbre.

- Samedi 3 décembre de 14h30 à 16h30 : cours de jardinage : les traitements d'hiver, composts et purins, les plantes répulsives. Cours et permanences ont lieu à la mairie de Gometz-le-Châtel.

Les Jardiniers de l'Yvette

Tél. : 01 64 46 08 18

Bal



Bal d'automne

Pour accueillir ensemble les premiers frimas, venez nous rejoindre dans une ambiance conviviale et festive pour danser valse, polkas, mazurkas, bourrées, andros, gavottes, rondeaux et autres danses des régions de France au son de la cornemuse, l'accordéon, la vielle, le banjo, le violon, le violoncelle ou encore même à la voix... les musiciens sont bienvenus à la scène ouverte. Ce grand bal d'automne est organisé par la section de danses traditionnelles du Club Chevre 2, le samedi 26 novembre à 19h30 à l'Espace sportif du Centre, Parc de la Mairie. Entrée libre. Apportez un plat et une boisson à partager pour garnir le buffet. ■

Club Chevre 2 - Danses traditionnelles

Contact : Thierry et Elvire au 01 60 12 94 01

Bourse



Bourse aux vêtements

Bourse aux vêtements d'hiver, sports d'hiver, fête, femmes-enfants à partir de 2 ans.

- Vente : samedi 3 décembre de 10h à 16h au château de Belleville.

- Dépôt : vendredi 2 décembre de 14h à 19h.

- Retrait des invendus : lundi 5 décembre de 17h à 19h.

Préparer des étiquettes en bristol ou en tissu de 5x8 cm portant la description du vêtement à vendre : ex. : jupe rouge t. 42.

20 articles maximum. ■

Chevre convivial

Tél. : 01 60 12 03 75 - 01 60 12 35 83



Recevez tous les 15 jours en un clic, gratuitement, les newsletters sportives sur www.mairie-gif.fr

Badminton

Premier tournoi



L'Oc Gif Badminton est heureux de vous accueillir pour son premier tournoi les 5 et 6 novembre prochains au gymnase des Goussons, pour les séries F, E, D.

Des lots sont prévus pour les meilleurs joueurs, ainsi qu'une buvette et son charmant personnel pour les autres.

Venez nombreux assister à l'un des premiers événements sportifs de la vallée de Chevreuse. ■

Oc Gif - Badminton

Contact : Alexandre Colleu

Courriel : a.colleu@wanadoo.fr

Qi Gong

Escale de bien-être



Prochaine escale de bien-être dimanche 20 novembre de 9h30 à 11h30, dojo de Courcelle - Prix : 23 €

Lors de chaque séance mensuelle, je vous propose de vous ressourcer en vos terres intérieures. En prenant ainsi ce rendez-vous d'abord avec vous-même, c'est une rencontre avec votre respiration, vos sensations et la conscience de votre corps que vous réaliserez. Avec des exercices de Qi Gong, (gymnastique douce chinoise) et des exercices de Sophrologie, pendant deux heures nous chercherons à vivre une détente du corps et de l'esprit. ■

AAC Cea Saclay - Relaxation

Contact : Béatrice Reynier au 01 60 12 37 45

Courriel : reynier.beatrice@wanadoo.fr

L'agenda sportif*

		Vendredi 4 novembre
Tennis table	Chevy 1/Chilly Mazarin 4 Chevy 2/Savigny sur Orge 5 Chevy 3/St Germain lès Corbeil 1	Gymnase des Neuveries 20h30 Gymnase des Neuveries 20h30 Gymnase des Neuveries 20h30
		Samedi 5 novembre
Rugby	Folklos Old Hirelings (Stade Frç)	Terrain Centre 10h30
Football	13 ans A/Yerres	Terrain Courcelle 13h
Badminton	Tournoi	Gymnase Goussons 7h30 à 23h
		Dimanche 6 novembre
Badminton	Tournoi	Gymnase Goussons 8h à 20h
Football	15 ans/Vigneux Vétérans A/Parisienne Seniors 1/Wissous	Terrain Courcelle 13h Terrain Courcelle matin Terrain Centre 15h30
Basket	Seniors G/Bc Fontenay-sous-Bois Anciens/As Bondy 93 Seniors F/Basket Club Etampes	Gymnase Centre 15h30 Gymnase Centre 15h30 Gymnase Centre 15h30
		Vendredi 11 novembre
Jing Wu	Compétition	Gymnase Courcelle 10h à 17h
		Samedi 12 novembre
Handball	Plus 16 ans M/Co Savigny Plus 15 ans F/As Montigny le Bx	Gymnase des Goussons 19h Gymnase Goussons 21h
		Dimanche 13 novembre
Football	Seniors 2/St-Chéron	Terrain Centre 15h30
Rugby	Folklos Les Imporuptibles Seniors II/Champagne St André Seniors I/Champagne St André	Terrain Centre 10h30 Terrain Centre 13h30 Terrain Centre 15h
		Vendredi 18 novembre
Tennis table	Chevy 2/Palaiseau 5 Chevy 4/St Pierre du Perray	Gymnase des Neuveries 20h30 Gymnase des Neuveries 20h30
		Samedi 19 novembre
Football	13 ans B/Vigneux 2	Terrain Centre 13h
Randonnée	As CEA Saclay	17h à 23h
		Dimanche 20 novembre
Tennis table	Tournoi de la vallée de Chevreuse	Gymnase Neuveries 8h à 19h
Football	Vétérans B/Port St-Michel 18 ans/Forges	Terrain Courcelle 15h30 Terrain Centre après-midi
Basket	Anciens/USD Charone Seniors F/Us Bures-sur-Yvette	Gymnase Centre 15h30 Gymnase Centre 15h30
Qi Gong	Escale Bien être (+ sophrologie)	Dojo Courcelle 9h30 à 11h30
Rugby	Folklos Frogsbeefs Seniors II/Rc Triel Seniors I/Rc Triel	Terrain Centre 10h30 Terrain Centre 13h30 Terrain Centre 15h
		Lundi 21 novembre
Tennis table	Tournoi interne	Gymnase Neuveries 20h30 à 24h
		Samedi 26 novembre
Football	13 ans A/Ste-Geneviève	Terrain Courcelle 13h
	Bal danses traditionnelles	Espace sportif Centre 18h à 2h
		Dimanche 27 novembre
Football	15 ans A/Juvisy Vétérans A/Le Chesnay Seniors 1/St Eloi	Terrain Courcelle 13h Terrain Courcelle matin Terrain Centre 15h30
Basket	Seniors G/Paris XI	Gymnase Centre 15h30
Esclime	Compétition Minimes	Gymnase Courcelle 8h à 18h

* Informations fournies par les clubs

Petites annonces

- Prof diplômé ingénieur donne cours math-physique. Tous niveaux. De la 6ème à la terminale. Tél. : 06 07 22 05 67.
- Professeurs expérimentés donnent cours particuliers maths, physique, français, anglais de la 6ème à la terminale. Toute l'année. Expérience pédagogique garantie. Tél. : 01 64 46 71 51.
- Espagnol tous niveaux, cours individuels ou en petit groupe. Rens : 01 60 12 29 50.
- Enseignante donne cours d'anglais de la 6ème à la Terminale. Tél. : 01 60 12 32 05.
- Cours de piano et solfège à domicile. Pour débutants, enfants et adultes. Contact : Mme Le Khac au 01 69 28 05 65 ou 06 20 32 37 49.
- Prof diplômé donne cours piano-solfège. Tous niveaux. Tous âges. Grande expérience. Tél. : 01 42 55 46 27.
- Le Crous de Versailles recherche des jobs pour les étudiants de l'université d'Orsay (cours particuliers, petits travaux, baby-sitting, remplacement pendant les congés). Tél. : 01 69 15 70 57 - Fax : 01 69 15 70 56.
- Garde partagée : Maxime 2 ans cherche famille avec nounou. Tél. : 06 83 54 34 51.
- Recherche à acheter habitation 4 pièces sur Gif-Chevry. Tél. : 06 09 26 13 24.
- A louer 2 emplacements parking souterrain

- mairie-annexe de Gif-Chevry.
Loyer mensuel : 67,86 €
pour chaque emplacement. Les personnes intéressées peuvent se renseigner auprès du service Juridique de la mairie poste 257.
- A louer bureau + dépôt 45 m² + parking à Gif-Chevry. Prix intéressant. Contactez le propriétaire au 01 34 86 00 55 ou 06 80 77 15 53.
 - Location à la montagne La Plagne-Les Arcs, 3 pièces (2 chambres, 2 bains), au pied des pistes et commerces. Tél. : 01 60 12 97 61.
 - Gif-Chevry, loue 64 m² environ : grand séjour, chambre, loggia, dressing, jardin privatif, soleil, calme. Vacant. Loyer : 895 € charges comprises. Tél. : 06 03 01 84 63.
 - Recherche vélo tandem pour promenade en duo. Faire offre au 01 64 46 66 20.
 - Collaborateur Renault vend Modus confort pack, clim expression, 1,4 L, 16 V, couleur naturel, option reg. de vitesse, 8 000 kms, modèle décembre 2004. Prix : 12 000 €. Tél. : 01 69 86 90 63.
 - Liona Valdès : parapsychologie, radiesthésie, médiumnité, 12, chemin du Moulon - 91190 Gif-sur-Yvette. Tél. : 01 69 07 59 92.

Tarif des annonces :
4 euros TTC la ligne
(38 caractères, intervalles compris)
Chèques à l'ordre du Trésor public

Encombrants

Ramassage des encombrants

- **Mercredi 16 novembre** : Abbaye (Acerma, Moulins, Eglantines, rue J. Adam, Abbessse Eremburge), Damiette, Courcelle, Rougemonts, Mérantaise, Moulon, Févrie, Mairie, Couprières.
- **Judi 17 novembre** : Abbaye (route de Belleville, villa J. Adam, Passiflores, Bel Air), Coudraies, La Hacquinière, Belleville, Chevry.

Les encombrants doivent être sortis au plus tôt à 17 h 30 la veille du ramassage

Divers

Informations diverses

Madame Françoise Brice, pédicure-podologue consulte au cabinet infirmier de Mme Lamorlette, 1 rue de Chevry, le mardi après-midi sur rendez-vous. Tél. : 01 60 12 18 31 ou 06 63 17 18 31.

Huissier et notaire

Huissiers de justice

Permanences gratuites sur rendez-vous au 01 69 36 36 37 tous les jeudis de 9h30 à 11h30 (sauf pendant les vacances scolaires) - Immeuble le Mazière, 6^e étage, porte n° 5, rue René Cassin à Evry.
- Jeudi 10 novembre.
- Jeudi 17 novembre.
- Jeudi 24 novembre.
- Jeudi 1er décembre.

Consultations notariales

Consultations gratuites uniquement sur rendez-vous au 01 60 78 01 27, les 1^{er} et 3^{ème} mardis de chaque mois, de 9h à 12h, à la Chambre des notaires, 14, rue des Douze Apôtres à Evry-Village (sauf pendant les vacances scolaires).
- Mardi 15 novembre.

Maison des Droits et des Médiations

Château de l'Ermitage (ancienne mairie) square de la mairie 91190 Gif-sur-Yvette

● Consultations juridiques

Permanences les mardis 8 et 22 novembre de 18h à 20h uniquement sur rendez-vous. Pour obtenir une consultation, téléphonez au 01 69 18 69 18 poste 323 du lundi au vendredi.

● Médiation familiale

Uniquement sur rendez-vous au 01 69 32 22 22 (Essonne Accueil, 100, avenue Carnot

91300 Massy). Permanence de 17h à 19h30.

● Médiation

Uniquement sur rendez-vous à la Mairie-annexe de Chevry. Pour contacter un médiateur appelez le 01 60 12 70 12 (répondeur) et laissez vos coordonnées.

● Centre d'information et de documentation des femmes et des familles

Permanences les lundis 7 et 21 novembre de 9h30 à 12h30 sans rendez-vous ou par téléphone pendant les permanences au 01 69 18 69 18 poste 355.

● Aide aux victimes

Permanences le mardi 15 novembre de 16h à 19h sans rendez-vous ou par téléphone pendant les permanences au 01 69 18 69 18 poste 355.

● Sécurité sociale

Permanence tous les jeudis de 14h à 16h30 à la Mairie-annexe de Chevry.

● Ecrivains publics

Permanence le samedi de 10h à 12h sans rendez-vous ou par téléphone pendant les permanences au 01 69 18 69 18 poste 355.

L'Atelier d'Esthétique
36, rue J. Adam
91190 GIF-SUR-YVETTE
01 69 29 03 40

- Esthétique personnalisée visage et corps
- Manucurie
- Soins des dos
- Beauté des mains et des pieds
- Drainage esthétique
- Sensitive Gestalt
- Équilibrage Énergétique Chinois
- Epilations UVA
- Balnéo

HÉLÈNE
SALON DE COIFFURE MIXTE
Haute technicité - Meilleurs conseils
01 60 12 25 34
Ccial Chevry 2 - GIF-SUR-YVETTE

Restaurant SHEHERAZADE
Ambiance familiale
Fermé : le dimanche et le lundi
Spécialités marocaines
193, avenue du Gal Leclerc
91190 Gif Sur Yvette
Tel. 01.69.07.50.61
www.haoui.net

Coiffeur Mixte visagiste
Square des Neuveries - Chevry
01 60 12 18 00
Espace esthétique
06 85 30 35 45
5, rue Alphonse Pécard - Gif
01 69 28 54 20

Les boutiques du Square de la Mairie
Gif-sur-Yvette

Chocolats
Dragées
Thés
Café
Linge de maison
Arts de la table

Gourmandises et Objets Beaux

IL ÉTAIT UNE FOIS...

Autos miniatures
Jouets
Jeux
Peluches
Trains
Maquettes

01.69.28.01.65
www.haoui.net
01.69.07.95.61

ESTERAN - LEONARDO - INOV
DÉCORATION ARTS DE LA TABLE CADEAUX...
KENAVEZO
01 69 28 67 97
kenavezo@wanadoo.fr
1, Cour de l'Image St Jean
91190 - Gif sur Yvette
L'OCITANE - Thés MARIAGE Prêtres - SIA

Jennif' Hair Coiffeur visagiste
Votre coiffure est notre passion
Ouvert du lundi au samedi sans interruption
01 69 07 75 77
Centre commercial de l'Abbaye - 91190 GIF-SUR-YVETTE

Le Jardin de la Forme
6, rue Neuve
91190 Gif-sur-Yvette
Tél. : 01 69 28 48 82

- Soins esthétiques visage et corps, modelage corporel.
- Soins aminçissants et douce auto-bronzante.
- Soins GUINOT et PHYTOCEANE. Cadeaux - Bijoux

HOMME - FEMME - ENFANT
Ouvert du LUNDI au SAMEDI - Sans interruption sur RENDEZ-VOUS

Coiffure EJC Coiffure Visagiste
Hommes, Femmes, Enfants
14, rue Alphonse Pécard
91190 GIF SUR YVETTE
Tél. : 01 69 07 52 55

HANNE FORSANS
NOTAIRE
43, av. du Gal Leclerc, Gif
01 64 46 91 32 les Notaires de l'Estifonne

Étude ouverte du lundi au vendredi inclus.
Service négociation ouvert du mardi au samedi inclus.

MAISONS
BURES-SUR-YVETTE
A 10 mn du RER, toutes commodités, calme. Vue imprenable. Rez-de-jardin : entrée, 2 chambres, bain, wc, douche, lavabo, cave, laverie. 1^{er} étage séjour, salon sur terrasse, cuisine, véranda ouverte, salle de bain, wc, lavabo. 2^{ème} étage : 2 chambres, dressing, bureau. Terrain : 825 m²
PRIX : 450 000 euros + négociation 13 700 euros

GOMETZ-LA-VILLE
Maison de ville sur 204 m² de terrain. Entrée, séjour double (cheminée), cuisine équipée, 3 chambres, bain, salle d'eau. Combles aménagés : 1 grande pièce, garage, cave.
PRIX : 350 000 euros + négociation 11 800 euros

GIF-CHEVRY
Maison proche toutes commodités, entrée, séjour, cuisine équipée, lingerie, wc, garage. Etage 4 chambres, mezzanine, 2 bains, 2 wc.
2^{ème} étage : salle de jeux, coin bureau. Terrain 271 m²
PRIX : 390 000 euros + négociation 9 500 euros

GOMETZ-LE-CHATEL
Maison récente libre fin Janvier sur 1 022 m² de terrain. Calme et verdure.
Entrée, séjour, salon, cuisine, chambre, salle d'eau
Étage : 3 chambre, dressing, bain, wc, mezzanine
Sous-sol complet : garage, cave, cellier, atelier, buanderie.
PRIX : 560 000 euros + négociation : 15 240 euros

GIF-SUR-YVETTE
Maison ancienne fin 18^{ème}. RDC : Cuisine, salle à manger, salon (véranda). Etage : 3 chambres, bureau, mezzanine, garage 3 voitures, atelier. 2^{ème} partie de la maison à droite : entrée, cuisine, séjour, salon, wc. Etage : 1 chambre, bain, wc. Le tout sur 2 800 m² de terrain. Parking privé 3 places
PRIX : 590 000 euros + négociation : 18 000 euros

APPARTEMENTS
GIF-SUR-YVETTE
F3 - Ravèlement récent, 1^{er} étage. Entrée, séjour, cuisine, 2 chambres, bain, wc, cave, parking extérieur.
PRIX : 182 161 euros + négociation 6 839 euros

MARIANNE
Service Coiffure à votre domicile
01 69 07 24 03
06 88 90 86 11
Sur rendez-vous du lundi au samedi

Laure Coiffure
01 69 07 43 78
JOURNÉE CONTINUE
Parking gratuit assuré
162, avenue du Général LECLERC
COURCELLE - Près de la MAISON de CYRANO
91190 Gif sur YVETTE

INSTITUT COCCI'NAIL
BEAUTÉ DES MAINS - SOINS DU CORPS
ÉPILATIONS AMINCISSEMENT
RÉÉQUILIBRAGE ALIMENTAIRE
SOPHROLOGIE GESTION DU STRESS
68, allée de la Pommeraie 91190 GIF/CHEVRY.
01 60 12 47 36

Ets Demoor
Plomberie - Chauffage - Installation - Dépannage
Tél. : **01 64 46 76 51**
Port. : **06 61 51 08 20**
19-25 avenue THIERS 91190 Gif sur YVETTE

Emploi - formation

Mission locale

Cette structure d'accueil a pour objectif l'insertion sociale et professionnelle des jeunes de 16 à 25 ans sortis du cadre scolaire.

● Mission locale des Ulis

1, rue de l'Aube
91940 Les Ulis.
Tél. : 01 69 18 79 10.

ANPE

● Agence locale des Ulis

11, avenue des Andes
Immeuble le Carthagène
Les Ulis.
Tél. : 01 64 86 27 70

Assedic de l'Essonne

9, rue Edouard Branly
91120 Palaiseau
Tél. : 08 11 01 01 91

CIO

Passerelle du Pertuis
91940 Les Ulis.
Tél. : 01 69 28 59 81.
Courriel :
cio-les-ulis@ac-versailles.fr
Ce service public accueille les étudiants et les adultes en recherche d'une formation.

Carnet

Bienvenue à

du 2 au 26 juillet

Tom DUBUS	Ludivine JEANNEL
Mathieu DEBUREAU	Alexia BASILE
Théo HALLOCHER	Clémence HUC
Léna PAUCHET	Sidonie JEANSELME
Baptiste DROUILLET	Robin YOUINOU
Peixia BARBIER--YU	Chloé MARCHÉ
Colin LECANN--BROCARD	

Ils se sont dit oui

entre le 11 et 25 juin

Stéphane JACQUET et Chrystel GOURSAUD
Marc BRECEVIC et Maryse TOMASINI
Eric ROBIN et Sandrine GALLAIRE
Karim HOUSSA et Odette DOMINGOS
Jean-François MOCHO et Anne FOUILLOUX
Julien THIBAUT et Hélène BONDIGUEL
Stéphane TINSEAU et Sylvie FOUILLET
Pascal PROUST et Carole FRANCOMME
Rodrigo LOPES ROCHA et Melaine GALLAND
Christophe TARGON et Sandrine BEAUVAIS
Jérôme LEBRUMENT et Stéphanie LAUTHIER
Romain NOURISSON et Laurence AMBONATI
Yann TOURNEUR et Maryvonne BRAHIMI
Antoine LANGLET et Anne FAURE
Claude RODANET et Linda LARCHER
Marc DERUY et Audrey LABAN
Didier ALEMANY et Aurora PEREIRA DE AMORIM

Ils nous ont quittés

entre 5 et 20 juillet

Suzanne LONG née MEIS
Isabelle PUGLIESE née LE BRIS
Angèle HENRY née AMUS
Germaine GALLY née LEHÉRICY
André DUMAS
Isabelle NADOT
Philippe BOUVIER
Stéphane LOLLIEROU
Appoline CARAYOL née RÉAL

Les familles qui refusent la publication des informations concernant les naissances, mariages et décès dans le bulletin municipal doivent signaler aux services de :
l'Etat civil : 01 69 18 69 30
la Communication : 01 69 18 69 24.

Administrations

Mairie	01 69 18 69 18
Mairie annexe	01 60 12 70 10
CAF	01 69 26 85 00
Sécurité sociale	08 20 90 41 25
EDF/GDF	08 10 33 31 91
RATP	08 36 68 77 14
La Poste (Gif-Vallée)	01 69 18 79 80
La Poste (Chevry-Belleville)	01 60 12 79 03
Lyonnaise des eaux	08 10 38 33 83

Santé

Pharmaciens de garde

Le secteur de garde pour les Giffois regroupe les pharmacies de Gif-Bures Saclay-Les Molières-Orsay et Les Ulis.

Pharmaciens de garde dimanches et jours fériés

Sous réserve de changement

Novembre

01 - M. Delmas, 48 rue Amodru, Gif
06 - M. Edeline,
C.C. Les Champs Lasniers, Les Ulis
11 - M. Belkasmoui,
C.C. les Boutiques, Les Ulis
13 - Mrs Gimenez & Dacosta,
C.C. Les Champs Lasniers, Les Ulis
20 - Mme Gaonach,
11, place de la Mairie, Saclay
27 - Mme Arnould & M. Penon,
2, rue de la Hacquièrre, Bures

Service d'urgence de nuit pour les pharmacies

Toutes les nuits : de 20h à 9h le lendemain.
Appeler la gendarmerie : 17
ou le commissariat des Ulis : 01 64 86 17 17.

Urgences

Police ou gendarmerie	17
SAMU 91	15
Pompiers	18
Centre anti-poison	01 40 05 48 48
Hôpital d'Orsay	01 69 29 75 75
Urgences Mains et Doigts	01 69 10 30 30
Gendarmerie Chevry	01 60 12 12 80
Gendarmerie de Gif	01 69 07 76 41
Police municipale	01 69 18 69 01

Médecins de garde

Tél. : 01 64 46 91 91 ou 15

En semaine : de 20h à 8h le lendemain.

Le week-end : du samedi à 12h
au lundi à 8h.

Jours fériés : de 8h à 8h le lendemain.

Urgences dentaires

Tél/répond. : 01 69 21 20 44

Kinésithérapie respiratoire

Centre d'appels opérationnel jusqu'au 29 mars 2006 pour les enfants atteints de bronchiolite.

Tél. : 0 820 820 603

Tous les week-ends et jours fériés de 9h à 18h et les vendredis et veilles de jours fériés de 12h à 20h.

Tél. : 0 820 800 880

Ce numéro fonctionne 7j/7 de 9h à 23h.

Numéros utiles

Aide à domicile	01 60 12 70 18
Planning familial	01 69 29 75 75
(hôpital Orsay)	Poste 75-85
SOS Amitié	08 20 06 60 66
SOS Femmes battues	01 40 33 80 60
SOS Enfance maltraitée	08 00 05 41 41
Solidarité vieillesse	08 10 60 02 09
Jeunes violence écoute	08 00 20 22 23
Sida Info service	08 00 84 08 00
Drogue info service	08 00 23 13 13
UNAFAM	01 64 46 96 21
Alcool Assistance	01 69 53 02 98
(La Croix d'or)	06 16 03 63 81

Taxi

Gare de Gif :	01 69 07 40 14
Marché Chevry :	01 60 12 31 60
M. Leconte :	01 69 07 50 17
	06 07 84 76 91
M. Martincourt :	06 08 84 14 21
M. Baconnet :	01 60 12 41 41
	06 08 51 45 59
M. Bordier :	06 80 11 19 83
M. Boudraou :	06 11 04 92 34
M. Lawrence :	01 69 07 95 56
	06 07 39 70 95

PLAN DE PRÉVENTION DES RISQUES D'INONDATIONS (PPRI)

Réunion publique

Vendredi 4 novembre 2005
à 21h, salle du conseil
municipal

Enquête publique

Du lundi 7 novembre au
vendredi 9 décembre 2005



● Le groupe Jim Murple Memorial a une capacité à transcender un son "roots" lors de concerts explosifs et rayonnants. Ne manquez pas la 1ère partie avec Le roi de la Bidouille, vainqueur le 15 octobre dernier du Tremplin musical organisé par le service Jeunesse.



● Une rencontre inattendue le soir du 24 décembre, où les deux personnages vont passer un Noël pas comme les autres : Tango Viennois est une comédie engagée et populaire, tantôt drôle, tantôt féroce. Une représentation à voir le vendredi 18 novembre à 21h à la MJC-Cyrano.

Prochainement dans GIF INFOS

- Dossier " civisme " avec les familles Peucivic et Lebongest
- Des nouvelles de la Communauté d'agglomération du plateau de Saclay (Caps)
- Le marché de Noël

agenda

En novembre...

Date	Manifestation	Lieu
Jusqu'au dimanche 13	Exposition : Bernadette Mercier	Le Canapé
Du vendredi 4 au dimanche 6	Fête des plantes	Château St Jean de Beaugard
Jusqu'au samedi 5	Exposition : Claire Breton-Loyez	Hall des services municipaux
Du samedi 5 au jeudi 24	Exposition : Marjorie Piquette	MJC-Cyrano
Samedi 5 21h	Bratsch, fanfare des Balkans	La Terrasse
Dimanche 6 9h30-12h30	Permanence Office du tourisme	Salle de l'Orangerie
Du lundi 7 au vendredi 9 décembre	Enquête publique sur le Plan de prévention des risques d'inondations	Services municipaux
Du lundi 7 au samedi 26	Exposition : Les regards de soie de Cejka	Hall des services municipaux
Mardi 8 20h	Qui a dit qu'être parent était facile ? Ces adolescents qui nous remettent en question	Maison du Mail
Mercredi 9 20h30	Conférence : "Santé, sport et dopage"	La Terrasse
Vendredi 11 11h45	Cérémonie commémorative du 11 novembre 1918	Monument aux morts
Lundi 14	Exposition patchwork par le club Chevy 2	Château de Belleville
Mardi 15 21h	Maxime Le Forestier chante Brassens	La Terrasse
Mardi 15 21h	Rencontre-débat : le commerce équitable	La Bouvèche (Orsay)
Mercredi 16 21h	Conseil municipal	Salle du conseil
Vendredi 18 21h	Cabaret-théâtre : Tango viennois	MJC-Cyrano
Samedi 19 20h30	Concert : Jim Murple Memorial	La Terrasse
Dimanche 20	Journée nationale du Secours catholique	
Dimanche 20 9h30-12h30	Permanence Office du tourisme	Salle de l'Orangerie
Dimanche 20 9h30-12h30	Bourse aux jouets	Ecole du Centre
Dimanche 20	Repas de l'âge d'or	Country club
Dimanche 20 17h	Dimanches musicaux : concert de Gospel	Eglise Saint-Remi
Jeudi 24 18h	Les Jeudis de la Recherche : la biologie de l'embryon	Cnrs
Samedi 26 et dimanche 27 10h-19h	Salon art et artisanat	Château de Belleville
Samedi 26 19h	Soirée poésie	Bibliothèque de l'Abbaye
Samedi 26 19h30	Bal d'automne	Espace sportif du Centre
Mercredi 30 20h30	Théâtre : À Saint-Lazare, y a pas de baignoire par la Diagonale des fous	La Terrasse

et en décembre...

Vendredi 2 et samedi 3	Téléthon	À Gif et ailleurs
Samedi 3 et dimanche 4	Vente de Noël	Salles paroissiales 13 rue Amodru
Samedi 3 10h-16h	Bourse aux vêtements : hiver - sports d'hiver - fête	Château de Belleville
Mercredi 7 15h	Jeune public : Moi qui marche	La Terrasse
Vendredi 9, samedi 10, dimanche 11	Marché de Noël	Gif