



**Le printemps
des poètes**
(p.16-17)

Gifinfos

mensuel municipal d'informations - N°346 - mars 2009



**Les boulangers
à l'honneur**
(p.18-19)



**Gif honorée par
la "Prévention
routière"** (p.21)



**Notre jeunesse
aux 1000 visages**



● La jeunesse est à l'honneur dans notre dossier (p.5-9). Maisons de jeunes, loisirs, séjours... Vous découvrez que ça bouge à Gif pour les jeunes !



© Cosimo Mirco Magliocca

● Ne ratez pas l'actualité culturelle riche et intense ce mois-ci (p.12-14).



● Rencontre avec Jean-Marie Lucani, président de la société giffoise Medasys qui est le principal éditeur français de progiciels médicaux (p. 21).

3 éditorial

4 courrier des Giffois

5 dossier

- Politique jeunesse : à Gif, ça bouge, bouge, bouge

12 culture

- L'actualité culturelle
- Le Printemps des poètes : en rires

18 commerces

- Les boulangers de Gif

20 économie locale

- Les Saveurs Sauvages, Maître restaurateur
- Les nouveaux commerces

21 prévention

- Gif, honorée par la " Prévention routière "

22 actualités

- Les brèves et les instantanés

24 portrait

- Jean-Marie Lucani, président de Médasys

26 point de vue

- Expression du groupe d'élus de la majorité
- Expression des groupes d'élus de l'opposition

27 associations

- L'actualité associative

33 pratique

34 agenda

La jeunesse, ce labyrinthe...



... dont on regrette souvent de ne pas trouver la sortie !

Période de transformations, de découvertes, de transgressions, mais aussi d'envies souvent inassouvies !

Nos jeunes à Gif ont pourtant beaucoup d'atouts entre leurs mains : d'abord leur âge et leur énergie bien sûr, mais aussi un environnement agréable, des établissements scolaires de qualité et des offres d'activités sportives, culturelles ou ludiques, nombreuses et diversifiées, et pourtant trop souvent méconnues.

Deux maisons leur sont ouvertes, sur le plateau et dans la vallée, et les équipes d'animateurs qui les y accueillent proposent des activités nombreuses et originales : des sorties bowling au saut en parachute, il y en a une multitude !

Et pourtant, les jeunes ont soif de toujours plus.

L'équipe municipale s'est engagée depuis quelques mois sur des actions de création artistique le week-end, le soir et le dimanche après-midi, dans les 2 maisons. L'équipe administrative s'est donnée à fond pour réaliser cet objectif.

Des contacts intéressants et interactifs se créent avec tous les pôles jeunesse : les collèges et le lycée où œuvrent, avec des adultes bien sûr, des jeunes en tant que responsables de classes ou de clubs, la MJC Cyrano, tout nouvellement rénovée qui accueillera un spectacle monté par des jeunes, la ludothèque de la place du Chapitre, des associations... Ces liens permettent la mise en place d'actions de prévention.

Enfin, avec le soutien de la municipalité, 22 jeunes participent activement au Conseil des Jeunes pour faire aboutir les projets qu'ils portent de A à Z ; un sacré investissement pour eux qui gèrent de telles responsabilités mais aussi un engagement captivant et riche en émotions dont vont profiter les autres jeunes Giffois. Un grand, un énorme merci à eux.

Avec le dossier de ce mois de mars, c'est une giboulée de printemps, une promesse de beaucoup de joies et de moments bien remplis qui s'annoncent.

“ Des contacts intéressants et interactifs se créent avec tous les pôles jeunesse ”

Dominique Lanvier

Conseillère déléguée chargée de la jeunesse



MENSUEL MUNICIPAL D'INFORMATIONS MAIRIE DE GIF - 9, square de la mairie - 91190 Gif-sur-Yvette - Tél. : 01 69 18 69 18 -

Fax : 01 70 56 53 99 - www.mairie-gif.fr - Courriel : gif.infos@mairie-gif.fr Directeur de la publication : Michel BARRET Rédactrice en chef : Sabrina MORIZUR Rédaction : Sabine BARBÉ Correspondante associations : Véronique BONDIS Graphistes : Sylvie KEMENOVIC, Pascale THÉBAULT

Ont collaboré à ce numéro : Brigitte BALE, André COLSON, Valérie DAMIENS, Marie-Christine FAURIAUX-RÉGNIER, Dominique LANVIER

Publicité : Isabelle AMAR ☎ 01 45 78 88 14 ou 06 89 49 30 67 Photogravure et impression : Imprimerie LVRI Tirage : 10 000 ex Dépôt légal : 2009

Prochain Gif infos : n° 347 avril 2009 Parution : 1er avril Distribution : 2 et 3 avril Date limite de remise des articles et des petites annonces :

5 mars Photos de couverture : service Communication



Les habitants nous écrivent...

Animaux nuisibles

Que faire contre les pies ?

👉 Je constate que les pies ont proliféré dans notre région et qu'elles n'hésitent pas à s'attaquer aux autres oiseaux.

Quelles réponses peut-on y apporter ? ■

Un habitant de Chevry

Le décret N°88-940 du 30 septembre 1988 relatif à la régulation des animaux classés nuisibles, complété par l'arrêté du 6 novembre 2006, précise que la liste des espèces susceptibles d'être classées nuisibles est établie par le ministre chargé de la chasse, après avis du Conseil national de la chasse et de la faune sauvage. Ce même décret prévoit que, dans chaque département, le préfet détermine les espèces d'animaux nuisibles parmi celles figurant sur la liste nationale.

C'est le cas en Essonne où un arrêté préfectoral classe, notamment, la pie bavarde (*pica pica*) dans la catégorie des oiseaux nuisibles. Ce classement s'explique par sa propension à être un redoutable prédateur d'autres espèces, notamment le petit gibier (poussins, œufs, petits oiseaux). En cela les animaux dits nuisibles doivent être régulés pour maintenir la survie d'autres espèces et contribuer ainsi au maintien de la biodiversité. En France, 17 espèces, 11 mammifères (sanglier, chien viverrin, lapin de garenne, martre putois, ragondin, rat musqué, raton laveur, vison d'amérique, belette, fouine, renard) et 6 oiseaux (corneille noire, pigeon ramier, étourneau sansonnet, corbeau freux, geai des chênes et pie bavarde) peuvent être déclarées comme nuisibles par les préfets.



Pie bavarde " pica pica ".

Pour limiter leur expansion, la technique du piégeage est notamment autorisée. Seuls les piégeurs ayant reçu un agrément préfectoral peuvent la pratiquer. Les particuliers souhaitant y recourir doivent prendre l'attache d'un piégeur, dont la liste est disponible auprès de la Préfecture (tél. : 01 69 91 91 91). Il y a peu de piégeurs agréés, les temps d'attente avant intervention peuvent donc être longs. ■

Pour tout renseignement :
Association départementale des gardes particuliers et piégeurs agréés de l'Essonne (ADGPPAE) :
Tél. : 09 79 37 86 28
Courriel : bedeau.michel@wanadoo.fr
Site : <http://pagesperso-orange.fr/adgppa.essonne/accueil.htm>

Politique jeunesse

À Gif, ça bouge, bouge, bouge !



Activités, loisirs, maisons de jeunes, séjours, Conseil des jeunes : gros plan sur les actions communales en faveur de la jeunesse.

“

Il n'y a rien à Gif pour les jeunes ! ” “ C'est une ville pour les vieux et les tout-petits ! ” “ Le soir c'est mort, c'est dortoir ! ” Cette rengaine a la vie dure et pourtant, c'est un autre couplet qu'il faudrait écrire !

Ce dossier spécial jeunesse expliquera qu'à Gif, malgré les a priori et des idées souvent toutes faites, il se passe plein de choses pour les jeunes âgés de 10 à 20 ans, les pré-ados, les ados, les jeunes adultes. Activités, loisirs, maisons de jeunes, séjours, Conseil des jeunes... : ça bouge, ça bouge, ça bouge !

Derrière cette effervescence, il y a un véritable projet municipal pour la jeunesse. Il se concrétise chaque jour grâce à une volonté politique, un budget, des infrastructures adaptées et la mobilisation d'une vingtaine de personnes (élus, équipes sur le terrain et administratives...) investies dans différents domaines. Leur préoccupation principale : offrir des repères et mettre en place une co-éducation cohérente (avec la famille et l'école) pour les jeunes qui sont les adultes et les citoyens de demain.

Saviez-vous par exemple qu'en ce moment se déroulent des actions " culture urbaine " avec du graff, de la vidéo et de la danse pendant le week-end ? On va vous étonner ! Vous nous suivez ? Jeunes et moins jeunes, lisez ce qui suit ! ■



Un air de jeunesse pour le Gif infos

À partir du prochain numéro, le Gif infos aura un nouvel air de jeunesse - il aura bénéficié d'un "relookage" - et comportera une rubrique spécialement conçue pour les jeunes Giffois.

Cet " Espace jeunes ", identifiable grâce à un code couleurs et un graphisme spécifique, sera leur lieu, leur endroit dans le journal municipal. Les jeunes y trouveront des informations les concernant spécialement : les actualités du service jeunesse et de la MJC Cyrano, les concerts, les stages, les sorties, les séjours, les bons plans... Ne ratez plus les infos jeunesse : elles sont en bonne place dans le Gif Infos !

Elles sont aussi sur le site Internet de la ville :

- **une newsletter destinée à la jeunesse, regroupant toutes les actualités, est envoyée régulièrement aux abonnés. Inscrivez-vous sur la Une du site (cliquez dans " Lettre d'informations municipales ").**
- **Des diaporamas sont régulièrement réalisés sur les séjours ; des articles sont mis en ligne sur des sujets variés comme le Conseil des jeunes, le skate parc ou encore les vacances...**
- **Pour tous les séjours, les parents ont la possibilité d'inscrire (ou de pré inscrire selon les cas) leurs enfants par le biais du site Internet de la ville. Finis les coups de téléphone et les déplacements à la mairie ! ■**

www.mairie-gif.fr - Rubrique Enfance et jeunesse / Spécial jeunes

« *Quand je viens à la maison de la Vallée après les cours, je suis toujours bien accueillie. Ça fait du bien.*» Elise, 14 ans, en 4ème à Juliette Adam

Un repère supplémentaire pour les jeunes

Les 2 maisons de jeunes de la ville constituent un des piliers de la politique jeunesse de la ville. Elles le sont aussi dans la vie des adolescents qui y viennent librement...

Un mardi de janvier à la maison du Mail (Chevry), 16h30. Les cartables s'entassent dans l'entrée, signe que les collégiens sont là. Une vingtaine d'adolescents a investi l'endroit. Pendant que les filles discutent en feuilletant des magazines, les garçons jouent au billard ou au ping-pong. Dehors la neige s'est mise à tomber. Un feu crépite dans la cheminée... Même jour, même heure, à la maison de la Vallée. Le scénario est le même avec en plus une odeur de gâteau au chocolat qui envahit la pièce principale... L'heure tourne, il est 17h30, c'est maintenant aux plus grands d'investir les lieux. Certains lycéens passent pour dire bonjour, discuter un petit peu ou se poser, d'autres jeunes du quartier filent vers les locaux de musique pour répéter, d'autres encore se mêlent à la conversation en cours - sur le foot ! - dans la cuisine. En haut comme en bas, l'ambiance est tranquille. sereine. conviviale. bon enfant...



« *Les animateurs sont des personnes de confiance qu'on connaît bien et depuis longtemps.*» Célia, 17 ans, en 1ère au lycée de la vallée de Chevreuse

« *C'est une soupape de venir à la maison du Mail : un lieu où on ne nous demande pas de comptes.*» Johanna, 15 ans en 3ème aux Goussons

Un accueil libre dans les maisons de jeunes

Bienvenue dans les deux équipements de la ville dédiées à la jeunesse giffoise : la maison du Mail et la maison de la Vallée,

la "MDM" et la "MDV" comme on dit pour faire court. Ces structures situées à deux pas de chaque collège (Goussons et Juliette Adam) sont des lieux de rendez-vous pour les élèves et les adolescents du quartier. Un accueil libre et gratuit destiné à la tranche d'âge 11-18 ans y est mis en place en semaine après les cours, le samedi après-midi et pendant les vacances scolaires. Libre signifie que les jeunes font le choix de venir et de participer ou non aux activités proposées. Mais libre ne signifie pas que l'on puisse faire tout et n'importe quoi : il y a des règles élémentaires à respecter (règles de sécurité, règles relatives au "vivre ensemble"). Chaque maison dispose



de jeux de société, billard, ping-pong, baby-foot, espace multimédia, lecture et détente...

Mais au-delà de ces possibles activités de loisirs, il y a la présence des animateurs attentifs, en alerte, à l'écoute de la jeunesse.

« On ne s'ennuie jamais. Les animateurs ont appris à connaître les jeunes du quartier. »

Oussama, 21 ans,
“ancien” de la maison de la Vallée,
aujourd'hui en BTS

L'équipe animatrice, des adultes référents

Les activités ou les jeux sont en effet des outils pour favoriser le dialogue et la communication. L'accueil et les loisirs sont la partie visible dans les maisons de jeunes. Derrière, il y a tout ce qui ne se voit pas : pour les animateurs, qui ont un rôle social et éducatif, il s'agit d'établir une relation de confiance avec les jeunes. L'autonomie, le respect des individus, les différences, la vie en collectivité, l'écoute... sont autant de valeurs portées par l'équipe encadrante des animateurs dont l'objectif premier est d'aider les jeunes à grandir, se fortifier, s'épanouir, prendre leur envol, construire leur avenir... Alors ils dialoguent, échan- gent, rassurent, conseillent, et parfois rappellent à l'ordre... Parce qu'ils sont des adultes référents pour les adolescents et conçoivent leur rôle comme tel. ■

Du sur mesure pour les 10-14 ans



Quand les “10-14 ans” sont en sortie, à Paris au musée Grévin.

Tous les mercredis, François, Léa, Matthieu, Élodie et les autres se retrouvent à la Maison de la Vallée. “ Quand j'étais plus jeune, j'allais au centre de loisirs, aujourd'hui, je suis en CM2 et je viens ici ” confie fièrement François. “ C'est plus libre et on fait beaucoup de sorties ! Sérieux, c'est vraiment bien ici ”. Comme au centre de loisirs, l'accueil à la journée, au cours de l'année scolaire ou pendant les vacances, est clairement structuré par des temps (accueil, repas) et des activités différentes (activités manuelles, jeux collectifs, sorties culturelles et sportives). “ Ici, l'accueil destiné aux 10-14 ans est encadré ” explique Aurélie Napolitano, la directrice. “ Même s'ils grandissent et prennent de plus en plus d'autonomie, les enfants de cet âge-là ont besoin de la présence des animateurs pour construire leur journée. Nous répondons donc à leur demande en leur proposant plein de choses à faire. ” Des jeux, des sorties, des activités à thèmes, des soirées sont planifiées par l'équipe de trois animateurs référents. Là, François, Léa, Matthieu, Élodie et les autres ont commencé un grand jeu d'intérieur où il est question de cow-boys, d'indiens et de diligence. ■

Pour tout renseignement : service Jeunesse
Tél. : 01 70 56 52 80 - jeunesse@mairie-gif.fr

Le “city stade” de l'Abbaye



À force de taper dans le ballon sur le béton, l'idée est venue qu'il manquait un vrai terrain de sport multi-activités au cœur du quartier. Un lieu de rendez-vous et d'échanges, un endroit de rencontres sportives pour les petits et les grands. Épaulés par l'équipe du service Jeunesse, quelques jeunes, dont Stephen et Sami, 19 et 20 ans, ont décidé de s'investir et de porter ce projet pour le concrétiser. Depuis plusieurs mois, ils ont participé aux visites des terrains similaires dans les communes avoisinantes, à la recherche du meilleur site pour accueillir ce “city stade”, aux réunions d'informations avec les fournisseurs, au choix de l'équipement. Le projet a également été présenté aux membres du conseil de quartier de l'Abbaye.

Au final, il s'agira d'un terrain réalisé en gazon synthétique d'une surface de 360 m², adapté à la vie de quartier et à l'environnement. Les bruits seront insonorisés, l'entretien minimal. “ On peut jouer par tous les temps sur ce type de terrain ” témoigne Stephen. “ Les petits du quartier sont forts au foot, il leur manquait un espace comme celui-là pour s'entraîner... ” “ Voir aboutir un projet comme celui-là, ça signifie que c'est possible, que la ville s'intéresse vraiment aux jeunes ” explique Sami. Les deux compères n'ont pourtant pas encore bouclé leur projet. Ils doivent participer au chantier de construction du terrain. Livraison prévue : fin 2009. ■

Conseil des jeunes

Paroles de jeunes

Les membres du Conseil des jeunes s'expriment.

Réprésenter son quartier, être le porte-parole des jeunes, proposer des actions, découvrir le fonctionnement de sa commune... sont autant de motivations qui poussent à rejoindre le Conseil des jeunes, constitué de jeunes de 13 à 19 ans.

Mamady, Marie, Drama, Fanta et Jean-Baptiste expliquent pourquoi ils ont rejoint cette structure de dialogue et de concertation destinée à favoriser l'expression, la participation et la prise de responsabilité des jeunes Giffois.

- **Mamady, 18 ans** : " Je veux faire bouger ma ville, mettre en place un concert. "
- **Drama, 16 ans** : " Je découvre les aspects concrets de l'organisation : le projet, le financement... Il faut être motivé ! "
- **Marie, 16 ans** : " Je connais mieux ma ville. Moi aussi, je suis intéressée par les événements musicaux. "
- **Jean-Baptiste, 16 ans** : " Organiser une manifestation sportive, voilà ce qui me plairait. "



- **Fanta, 18 ans** : " Le Conseil des jeunes organise beaucoup de choses pour la ville : il participe au marché de Noël, à Gif en fête... on se sent utile. "

Les projets 2009

- Une " soirée jeunes " pour les 14-18 ans.
- Une nuit du cinéma sur un thème spécifique, en partenariat avec le Central cinéma de Gif.
- Une nuit sportive multi-activités, en partenariat avec les associations sportives giffoises. ■



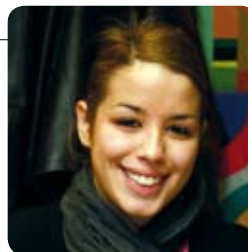
Beaux parcours

Arthur et Florence sont des " anciens " du Conseil des jeunes. Chacun aujourd'hui a tracé son

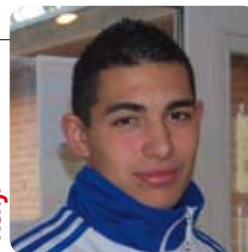
Arthur



Florence



Kenji



chemin et quel chemin ! Arthur, 19 ans, pompier volontaire à Chevreuse est sur le point de passer le concours professionnel. Il a trouvé sa vocation. Ses yeux brillent quand il parle de son métier. Il se dit heureux de se lever le matin pour aller porter secours : " Sauver des vies, apporter mon soutien à ceux qui traversent des moments de détresse, c'est mon rêve depuis tout petit ! " explique-t-il. Florence, 22 ans, a rejoint l'équipe municipale en tant que conseillère. Pour elle, c'était une suite logique de son parcours au Conseil des jeunes, une continuité dans son action au service de la ville et des jeunes. Après quelques mois d'observation et de découverte, la benjamine du conseil municipal, passionnée par ce qu'elle fait, commence à avoir ses propres points de vue sur les dossiers. " J'apprécie de plus en plus le travail sur le terrain, de répondre aux questions des habitants " dit-elle.

L'un comme l'autre ont des engagements forts au service de l'intérêt général. Ils sont tout deux ravis d'avoir pu, à un moment de leur vie, participer au Conseil des jeunes de Gif. À l'époque, Arthur voulait servir à quelque chose et Florence souhaitait découvrir le fonctionnement de la commune. Ça continue...

À seulement 17 ans, Kenji, membre actuel du Conseil des jeunes, est tout aussi déterminé : jeune sapeur pompier depuis plusieurs années, il va rejoindre prochainement les pompiers volontaires de Gif. Ça promet ! ■

Vacances de Pâques

Des loisirs et des vacances pour tous !



La politique jeunesse de la ville, c'est aussi les formations, les séjours, les concerts, les loisirs. Il se passe plein de choses. Prenez date pour les vacances de Pâques !

- Deux formations aux gestes de premiers secours pour les 14-18 ans auront lieu les 14 et 15 avril et les 20 et 21 avril de 8h à 17h à l'Espace du Val de Gif. Nombre de places limité. Inscription à partir du 16 mars à la mairie, au service Enfance et Jeunesse ou en ligne : www.mairie-gif.fr

- Une opération Prévagif spéciale " Sécurité routière " pour les 10-14 ans aura lieu du mardi 14 au vendredi 17 avril 2009 de 14h à 18h. Une occasion pour sensibiliser les jeunes aux risques routiers et aux gestes de précaution à adopter. Nombre de places limité. Inscription à partir du 16 mars à la mairie, au service Enfance et Jeunesse ou en ligne : www.mairie-gif.fr

- Un mini-séjour en Normandie à Fécamp et à Étretat pour les



11-17 ans se déroulera du lundi 13 au vendredi 17 avril 2009. Sortie en mer sur un vieux gréement, accrobranche, balade en vélo, bowling et cinéma sont prévus au programme ! Nombre de place limité. Inscription à partir du 16 mars à la mairie, au service Enfance et Jeunesse ou en ligne : www.mairie-gif.fr

- Soirée hip-hop soul funk : le prochain café-concert aura lieu le vendredi 27 mars à la maison du Mail.

- Sans oublier les actions de culture urbaine (graff, vidéo, danse urbaine) qui ont lieu durant le week-end. ■

*Pour tout renseignement
service Enfance et Jeunesse
Tél. : 01 70 56 52 80 - jeunesse@mairie-gif.fr*

Politique jeunesse

Qui fait quoi ?



Les animateurs des maisons de jeunes, des adultes référents.

L'élue à la jeunesse, les membres de la commission jeunesse, les équipes administratives et sur le terrain : chacun a un rôle. À Gif, une vingtaine de personnes s'impliquent pour la jeunesse. C'est comme ça que tout avance...

Le politique initie

L'élue à la jeunesse, en accord avec le maire et l'équipe municipale, donne une direction, décide des grandes orientations, est garante des marges de manœuvre financières.

La commission jeunesse réfléchit

Composée d'élus, elle débat de la cohérence globale de la politique jeunesse menée sur le territoire.

Les équipes d'animation mettent en œuvre

Par de nombreuses actions, l'équipe d'animation participe à la formation des jeunes en tant que citoyens et encourage leur épanouissement.

Les équipes administratives coordonnent

L'équipe administrative prend note, consigne, enregistre et veille à la bonne marche du service Jeunesse. ■

Théâtre

Gary et Ajar

Christophe Malavoy campe Romain Gary dans "Gary/Ajar", un texte d'André Asséo qu'il a lui-même adapté.



© Cosimo Mirco Magliocca

Romain Gary est un homme fascinant. Il a su créer sa propre légende, multiplier les masques, utiliser de nombreux pseudonymes et réinventer une réalité-fiction. Il inventa Emile Ajar, écrivain fictif, qui décrocha avec le livre " La vie devant soi ", le prix Goncourt (en 1958, Gary reçut le prix Goncourt pour " Les Racines du ciel "). Après cette ultime mystification, Romain Gary se suicida en 1980, laissant un court billet : " Je me suis bien amusé, au revoir et merci ".

Christophe Malavoy signe la mise en scène de la pièce, s'aidant de lumières habilement travaillées, de miroirs, de projections de photos superbes, et de belles pages d'écriture. Seul en scène, le comédien a trouvé le rythme, le ton et l'intelligence pour nous restituer la vie d'un homme hors du commun, écrivain caméléon, provocateur et séducteur aux mille visages.

Vendredi 6 mars à 21h - La Terrasse

Organisation : ville de Gif

Pour tout renseignement et réservation : service Culturel

Tél. : 01 70 56 52 60 - culturel@mairie-gif.fr

Chanson rock

Pincemin



Imaginez un folk-rock métissé de diverses influences urbaines où le charme et la chaleur folk se télescopent avec un flow rythmique plus actuel. On a l'impression de héros sortis d'un film des frères Cohen ou d'un roman de Steinbeck qui s'essaient au slam dans la langue de Voltaire en pleine rue de Brooklyn. Pincemin tord le cou aux idées reçues et se joue des étiquettes comme personne pour faire vivre son univers très personnel.

Ce concert fait suite à une résidence artistique qui s'est déroulée dans la salle de spectacle de la MJC Cyrano. Pendant 5 jours, les musiciens ont travaillé le son et la lumière. Sélectionnés dans le cadre du projet " Grand Bain ", dispositif d'accompagnement de groupes essonniers repérés par Rezone, Pincemin a bénéficié des conseils d'un professionnel du monde de la musique.

Samedi 7 mars à 21h - MJC Cyrano

Organisation : MJC Cyrano

Tél. : 01 69 07 55 02 - cyrano.mjc.gif@wanadoo.fr

Festival

Les journées du rock : Synthetic waterfall, Nike Creepers, Echoes

Ce concert est programmé dans le cadre des " Journées du rock ", festival qui fête ses 10 ans cette année. Il réunit 17 MJC du 91, des associations œuvrant pour les musiques amplifiées et des associations de

prévention. Une façon de mettre en valeur les pratiques amateurs et le bénévolat associatif. La MJC Cyrano programme 3 groupes :

- **Synthetic waterfall** (melodic death metal), basé dans la vallée de Chevreuse, a un style musical, le melodic death, qui se caractérise par le contraste entre atmosphères calmes et plus violentes.

- Le groupe francilien **NightCreepers** (folk/epic metal) produit un son folk métal en s'inspirant des différents mythes et légendes folkloriques du monde et de l'imaginaire.

- Le quatuor des Yvelines, **Echoes** (metal), compose des morceaux à la croisée des styles métal, rock, progressif, hardcore ou encore ambient.

Samedi 28 mars à 21h - MJC Cyrano

Organisation : MJC Cyrano

Tél. : 01 69 07 55 02 - cyrano.mjc.gif@wanadoo.fr

Soul anglo-indienne

Susheela Raman



Née à Londres de parents indiens, la chanteuse a grandi en Australie. Sa musique reflète cette mixité de culture entre rythmes folks, rûgas traditionnels indiens, mélodies pop, chants carnatiques et sonorités blues. Sa voix s'envole et vibre sur fond de cordes, de percussions et de sons étrangers, sur des textes en anglais, sanskrit, hindi... Sonorités urbaines occidentales et mélodies indiennes fusionnent pour donner un style tout à fait nouveau. Un métissage réussi pour cette artiste engagée qui nous livre avec force un message d'amour et de liberté. Au croisement de l'Orient et de l'Occident, Susheela Raman a simplement créé une musique du monde, une musique de son monde !

Samedi 14 mars à 21h - La Terrasse

Organisation : MJC Cyrano

Tél. : 01 69 07 55 02 - cyrano.mjc.gif@wanadoo.fr

Expositions

Association Fleurs et Japon Art floral japonais (ikebana)

De la nature
(École Ohara)...



Maryse
Lenfant

... à la sculpture
(École Sogetsu)



Agnès
Thireau

**Samedi 14 mars (14h à 18h) et
dimanche 15 mars (10h à 18h)**
Château de Belleville

Peintures de Yamina Triboulet



Samedi 28 et dimanche 29 mars
De 10h à 20h - Château de Belleville

Parution

Marcel Galopin, une plume giffoise

Ouvrages historiques, livres autobiographiques, portraits et pamphlets...

Le Giffois Marcel Galopin, 80 ans, est un auteur prolifique qui a évoqué de nombreux sujets dans ses écrits. Certains ont été publiés comme " Roue libre " (Sorlot-Lanore) qui traite de la pratique assidue du vélo, entre loisirs et performances ou encore " Les expositions internationales au XXème siècle et le bureau international des expositions " (L'Harmattan). L'auteur, qui a été au cours de sa carrière commissaire général pour la France aux expositions internationales, entraîne le lecteur dans les coulisses de ces manifestations qui occupent une place à part dans la mémoire collective des peuples.

Dimanches musicaux

Musique vocale baroque

Kuhnau, Krieger, Monteverdi, Gabrieli
Par le chœur baroque de l'école des arts de Marcoussis

Dimanche 15 mars à 17h
Église Saint-Remi

Rendez-vous

Les jeudis de Cyrano

Une soirée thématique programmée les 1er et 3ème jeudis de chaque mois, de 20h30 à 23h, pour échanger, discuter, jouer, participer, écouter... Prenez date :

- Jeudi 5 mars : soirée danse rock
- Jeudi 19 mars : soirée " bœuf unplugged "

MJC Cyrano

Organisation : MJC Cyrano

Tél. : 01 69 07 55 02

cyrano.mjc.gif@wanadoo.fr

Théâtre

La Baby-sitter

Par la compagnie de l'Escalier.
Mise en scène : Agnès Pascaud.
Après 13 ans de vie conjugale, où sont les feux de Bengale ?

**Samedi 14 mars à 20h30 et
dimanche 15 mars à 17h30**

MJC Cyrano

Organisation : MJC Cyrano

Tél. : 01 69 07 55 02

cyrano.mjc.gif@wanadoo.fr

Cinéma

VII films capitaux d'Alain Garrel - Saison 3

L'Avventura

Film italien de Michelangelo Antonioni (1960).

Anna quitte la riche demeure familiale pour une croisière de quelques jours avec Sandro et des amis. Son père désapprouve sa liaison avec Sandro et ne croit pas au mariage prochain de sa fille. Au lendemain de sa présentation à Cannes où le film fut accueilli par les sarcasmes du public, L'Avventura était salué par une lettre de soutien de 37 cinéastes et de critiques parmi lesquels Roberto Rossellini. L'Avventura reçut le prix spécial du jury "pour sa remarquable contribution à la recherche d'un nouveau langage cinématographique".

Jeudi 12 mars à 20h30

Central cinéma

Organisation : Central cinéma

www.viimages.com

www.cinema-gif-sur-yvette.info

Tél. : 08 92 68 04 78 (0,34 € la min)

Culture scientifique

Les jeudis de la recherche

Le contrôle de la taille des êtres vivants

Par Franck Bourrat

Laboratoire "Développement, évolution et plasticité du système nerveux"

Pourquoi existe-t-il des animaux petits et grands ? Comment cela est-il possible ?

Jeudi 12 mars à 18h

Institut Alfred Fessard,

CNRS - Bât. 32-33

Inscription obligatoire auprès du service Culturel - Tél. : 01 70 56 52 60

culturel@mairie-gif.fr

Bar des sciences

Développement durable et décroissance, une fatalité ?

Quels choix aurons-nous à faire dans notre mode de développement dans les prochaines années ?

Jeudi 12 mars à 20h30

MJC Cyrano

Organisation : MJC Cyrano

Tél. : 01 69 07 55 02

cyrano.mjc.gif@wanadoo.fr

Conférences

Le programme de l'UniverCité Ouverte

● Musique

Petite histoire de la sonate

Voir encadré

● Cinéma

La comédie italienne

"L'argent de la vieille"
de Luigi Comencini (1972)

Lundi 23 mars à 14h

Central cinéma

● Philosophie

Les morales, hier et aujourd'hui

Position du problème moral

Mardi 24 mars à 14h15

Château de Belleville

Les morales ou "sagesses" antiques

Mardi 31 mars à 14h15

Château de Belleville

● Art

L'art grec antique : la diffusion de l'hellénisme

Les Grecs en Occident, grands sites
d'Italie du Sud et de Sicile (2/2)

Mardi 3 mars à 14h15

Espace du Val de Gif

De la Macédoine à la Bactriane (Afghanistan) : l'épopée d'Alexandre Le Grand

Mardi 10 mars à 14h15

Espace du Val de Gif

Les Grecs en Afrique : Cyrène (Libye)

Mardi 17 mars à 14h15 - Espace du Val de Gif

Visite du Louvre : la sculpture grecque hellénistique

Samedi 28 mars - Rendez-vous sur place à 14h

L'envers du décor

Le décor mural : mosaïques, fresques, peintures murales

Jeudi 5 mars à 14h15 - Espace du Val de Gif

Les techniques de la peinture à l'huile

Jeudi 12 mars à 14h15 - Espace du Val de Gif

Initiation à l'art moderne et contemporain

"De l'art en tube", le tube fluorescent et le néon
Dan Flavin, Martial Raysse, Bruce Nauman, Marion Merz,
François Morelet, Claude Leveque et Alain Sechas

Vendredi 6 mars à 20h30 - Château de Belleville

Vitraux des XXème et XXIème siècles :

des chefs d'œuvre de l'art de la lumière

Gérard Lardeur, Pierre-Alain Parot, Robert Morris,

Thierry Boissel, Sarkis, Gilles Rousvoal, Georges Ettl,

Carmelo Zagari

Vendredi 20 mars à 20h30 - Château de Belleville

L'art contemporain dans l'architecture

Architecture et politiques

Lundi 16 mars à 14h15 - Château de Belleville

Architecture et fictions

Lundi 6 avril à 14h15 - Château de Belleville

Zom sur un cycle...

La petite histoire de la sonate

Baroque, classique, romantique, moderne, contemporaine : la sonate est un genre majeur qui a jalonné l'histoire de la musique. À partir de la génération baroque, tout compositeur tel que Bach, Beethoven, Debussy, Boulez... se doit d'en écrire une au moins.

Professeur d'analyse musicale au Conservatoire national supérieur de musique et de danse, Claude Abromont est le conférencier de ce cycle de l'UniverCité ouverte qui débute ce mois-ci. "Selon les époques, certains éléments sont mis en lumière dans les sonates" explique-t-il. "Par exemple à la période classique, le compositeur présente ses personnages dans un premier temps, puis survient la phase du conflit et enfin celle de la résolution des tensions. Il y a une vraie dramaturgie sous la musique ! Chez les baroques, c'est différent : nous sommes plus dans l'art de la rhétorique, de l'éloquence et la séduction..." Équipé d'un ordinateur permettant de visualiser le schéma de la musique, le conférencier proposera un nouveau point de vue sur la construction de la sonate. Passionnant !

● Musique : Petite histoire de la sonate

La sonate baroque

Jeudi 19 mars à 14h15

Château de Belleville

La sonate classique

Jeudi 26 mars à 14h15

Château de Belleville

La sonate romantique

Jeudi 2 avril à 14h15

Château de Belleville

Rendez-vous

Le Printemps des poètes : en rires

Pour la 4^{ème} année consécutive, la commune se mobilise pour cette manifestation poétique. Au programme : spectacles, lecture de poèmes et lâché de ballons.

Rire de tout, de soi, du monde, de la bêtise ! Cette année, le Printemps des poètes est une invitation à décliner la poésie dans tous les rires possibles ! “ Les gens qui ne rient jamais ne sont pas sérieux ” écrivait Alphonse Allais, humoriste célèbre de la Belle Époque. Si elle s’attache aux grandes questions de l’existence, la poésie s’autorise pour le faire tous les moyens et recourt sans cesse au burlesque, à l’humour, à la satire. Tous les rires sont dans la poésie, sauf le vulgaire et le mesquin, car même s’il rit, le poète reste poète : questionneur, rebelle et éveilleur de conscience.

Poètes giffois, à vos plumes !

Le thème du rire vous inspire ? Vous avez jusqu’au mardi 10 mars pour faire parvenir vos poèmes au service Culturel de la ville.

Courriel : culturel@mairie-gif.fr

Par courrier : service Culturel

9, square de la Mairie - 91190 Gif-sur-Yvette

À l’issue du spectacle “ Les Zhumoristiques ” programmé le samedi 14 mars (voir ci-dessous), certains poèmes seront lus en public.

Spectacle : Les Zhumoristiques

Embarquez pour un voyage drôle et féroce dans la vie et ses environs... ou les us et coutumes du bipède humain côté humour. Les Zhumoristiques est un spectacle d’humour à deux voix à partir de textes originaux. Sur trois thèmes principaux



- les “ zhommes ”, les “ zanimaux ”, la vie et autres “ zinconvénients ” - , un festival de proses déjantées, d’aphorismes loufoques, d’épithètes ahurissantes, de faux proverbes, de lettres absurdes, de classiques détournés, de mots d’esprit... Pour penser en riant, ou l’inverse, ça marche aussi !

Samedi 14 mars à 17h - Espace du Val de Gif - Entrée libre
Pour tout renseignement : service Culturel
Tél. : 01 70 56 52 60

Le créateur du spectacle Michel Monnereau a publié " Les morsures de l'amour " (éditions La table ronde) ou les tribulations d'un homme qui décide un beau jour de devenir chien...

Benjamin, 28 ans, a un travail qui ne le passionne guère, une femme qui le délaisse, des parents à qui il n'a rien à dire, bref une vie dans laquelle il étouffe... Cette métamorphose lui procure un sentiment de liberté incroyable... Les hommes deviennent " des jambes " comme il les nomme. Il y a des jambes qu'il faut éviter, que l'on a envie de mordre, à qui l'on s'attache, qui sont décevantes, que l'on finit tout de même par aimer...

Lâché de ballons poétique



Préparez vos pensées et laissez-les s'envoler telles des poèmes aériens, des bulles de mots légers et drôles pour une destination proche ou lointaine, connue ou inconnue... Venez écrire vos messages entre 16h et 17h. Décollage prévu à partir de 18h.

Samedi 14 mars à partir de 16h
Espace du Val de Gif

Théâtre : Les fleurs du mal de Charles Baudelaire

Par les Nomades textuels.
Avec Sylvie Dadoun,
Colette Quarello et
Tony Brachet au piano.

" Les Fleurs du Mal " nous éblouissent de leur beauté noire et nous illuminent dans leurs visions et leur douleur. C'est un voyage dans l'esprit et l'âme humaine, passant par l'expérience de la vie et de la mort, allant du souvenir à l'éternel.

Dimanche 22 mars à 17h - MJC Cyrano
Pour tout renseignement : Théâtre du tapis volant
Tél. : 01 69 28 15 70 - 06 74 79 96 25
contact@tapisvolant.org



Un poète giffois nous écrit...

La Joueuse de flûte

Le Giffois René Bégu propose aux lecteurs un poème sur la Joueuse de flûte, statue située à l'angle de l'avenue du Général Leclerc et de la rue du 8 mai 1945. Cette sculpture polychrome de 3 m 50 de hauteur est un hommage au peintre Fernand Léger qui habita Gif de 1952 à 1955 et y travailla dans son dernier atelier, le Gros Tilleul avant de s'éteindre (Fernand Léger est enterré à Gif). Cette joueuse de flûte incarne la passion de l'artiste pour l'art monumental et la couleur. Elle est née dans les années 90 de la collaboration entre le sculpteur Jean-Pierre Greuzat et des enfants de l'école maternelle des Sablons qui ont travaillé à partir de moulages sur les couleurs de la statue. ■

" Entrant dans Gif aux Rougemonts,
On ressent une vague impression :
Cet " Hommage à Fernand Léger "
N'arrête pas de nous regarder.

Quoi que l'on fasse et où qu'on soit
Ce regard ne nous quitte pas.
Est-ce une prouesse artistique
Ou bien un exploit scientifique ?

Car nous entrons dans la vallée.
L'historique " Scientific valley "
Où les exploits sont quotidiens
A Gif comme chez ses voisins.

Grâce à la Science et au progrès
L'homme s'est peu à peu libéré
De sa condition d'origine,
Désormais c'est lui qui domine.

Cette aventure continue.
Et notre travail contribue
Modestement mais sûrement
A l'avenir de nos enfants.

Comment ne pas s'émerveiller
De tout ce que l'homme a créé
A l'image de ce monument
Pétrifié et pourtant vivant.

Or c'est parce que l'on va vers lui
Que ce beau visage prend vie
Il répond à notre mouvement
Alors, tout à coup, on comprend :

Ce visage, c'est notre reflet
Tel que l'a peint Fernand Léger
Il nous rappelle que ce héros,
L' " homme-mécanique " est Beau.



Les boulangers de Gif

Par amour du bon pain

Gif Infos inaugure une nouvelle série d'articles pour valoriser et soutenir le commerce de proximité en centre ville et dans les différents quartiers.

Le choix a été fait de regrouper les activités commerciales par thèmes. C'est pourquoi, dans un premier temps, nous évoquerons les commerces de bouche ainsi que les métiers qui s'y rattachent : boucheries, charcuteries, poissonneries, primeurs...

Ce sont les boulangeries et les boulangers qui ouvrent le bal ! À Gif, on compte 5 commerces de ce type dont vous trouverez la photo, l'adresse, les horaires d'ouverture et les coordonnées téléphoniques ci-contre.

Être boulanger, ça s'apprend !

Le nom même de boulanger est une appellation réservée aux professionnels qui fabriquent leur pain avant de le vendre.

Il faut dire que le pain quotidien exige de nombreuses étapes de préparation. Si chaque boulanger a son tour de main, les gestes de la panification sont les mêmes depuis toujours : le pétrissage de la pâte, la fermentation, le façonnage, l'enfournage et la cuisson. Malgré les progrès techniques (pétrin mécanique, four électrique...), la pâte réclame toujours le même soin, la même attention ; sa fabrication repose sur des matières premières de qualité et des savoir-faire ancestraux.

Comme pour beaucoup de métiers de bouche relatifs aux produits frais, le travail du boulanger se fait souvent de nuit, le week-end et les jours fériés.

Une baguette s'il vous plaît !

Longue, fine, dorée, croustillante : la baguette qui tient la vedette dans les boulangeries a d'abord été un " pain



fantaisie". Hier, c'était plutôt le gros pain de campagne avec une mie copieuse (pour se conserver plus longtemps) qui avait la faveur des clients. Avec ses proportions modestes (200-250g), la baguette est devenue l'étalon de notre consommation quotidienne de pain. C'est aussi un produit alimentaire de première nécessité sur lequel se mesure le coût de la vie. Après avoir longtemps été réglementé, son prix est libre. Il tourne généralement autour de 0,85 €.

Désormais, le consommateur a le choix entre les baguettes normales, au levain, à l'ancienne, sur plaque, viennoises, aux céréales, ou même aux lardons ou aux olives... Mais le résultat, aussi différent soit-il d'une boulangerie à l'autre, d'un type de pain à l'autre, a des critères communs, définis depuis longtemps par ceux qui apprennent aux jeunes mitrons à devenir de bons boulangers. ■



Les Trésors du Gourmet

5, rue Fernand Léger
Tél. : 01 64 46 08 88
Lundi-vendredi : 7h-13h15 et 15h30-20h
Samedi : 7h30-13h et 16h-19h30
Dimanche : 7h30-13h
Fermeture le mardi

SPÉCIALITÉS

LA COURCELLE & LE PAVÉ DE COURCELLE
avec des graines de sésame, pavot, lin brun et jaune



La Boulangerie de l'Abbaye

Centre commercial de l'Abbaye
Tél. : 01 60 92 52 50
boulangeriedelabbaye@orange.fr
Mardi-samedi : 7h-13h et 15h30-19h30
Dimanche : 7h-13h
Fermeture le lundi

SPÉCIALITÉS

LA BAGUETTE
faite dans l'art de la tradition



Le Pétrin de Chevry

1, place du marché Neuf
Tél. : 01 60 12 36 91
Lundi-samedi : 7h-20h
Dimanche : 7h-19h30

SPÉCIALITÉS

LA BAGUETTE DE PAYS
avec des graines de tournesol



Boulangerie Pineau

26, rue Henri Amodru
Tél. : 01 69 07 51 00
Mardi-samedi : 6h45-13h30 et 15h-20h
Dimanche : 7h-13h30 et 15h15-19h15
Fermeture le lundi

SPÉCIALITÉS

LA CROQUISE
croquante et exquise



Boulangerie Jourdan

29, rue Alphonse Pécard
Tél. : 01 69 07 50 08
Lundi, jeudi, vendredi, samedi :
6h45-13h30 et 15h-20h
Dimanche : 6h45-13h30 et 16h-19h
Fermeture le mardi et le mercredi

SPÉCIALITÉS

LA GIFFOISE
tradition française avec de la farine de blé sans additif

Restaurant Les Saveurs Sauvages

Bravo pour le titre de Maître restaurateur !

Michel Ngo et Sébastien Decreuze, les deux gérants du restaurant Les Saveurs Sauvages ont reçu le titre de Maître restaurateur.

Pour l'obtenir, ils ont dû remplir 34 critères (cuisine faite sur place, produits frais, accueil, aménagement...) avant qu'un organisme certificateur réalise un audit pour vérifier le respect du cahier des charges. Nouvellement créé, le titre de Maître restaurateur est octroyé pour une durée de quatre ans par le préfet. Sont ainsi distingués les professionnels qui s'engagent sur des critères de qualité de service et de fabrication. L'attribution de ce titre confère une reconnaissance officielle de l'excellence dans le domaine de la restauration traditionnelle ainsi que d'un engagement en faveur de la qualité. Bravo à l'équipe des Saveurs Sauvages ! ■



*Les Saveurs Sauvages
4, rue de la Croix Grignon
Fermeture dimanche et lundi
Tél. : 01 69 07 01 16*

● Shéhérazade

Depuis fin janvier, M. et Mme Idomar ont repris le restaurant et proposent dans un nouveau décor des spécialités marocaines, de la cuisine traditionnelle et familiale.



Ouverture tous les jours sauf le lundi
Services midi et soir
Menu le midi du mardi au vendredi et carte le soir et le week-end
193 avenue du Général Leclerc
Tél. : 01 69 07 50 61

● La Dolce Vita

Sandrine Laigneau a repris et relooké l'institut de beauté situé 10 place de Chevry, au-dessus du laboratoire d'analyses médicales.



Un nouvel oasis urbain créé pour le bien-être et la beauté au féminin comme au masculin. Venez découvrir les services de La Dolce Vita.

Ouverture sans interruption :
lundi 9h30-16h30, mardi 9h30-19h, mercredi 9h30-13h, jeudi nocturne 9h30-20h30, vendredi 9h30-19h, samedi 9h-16h30
Tél. : 01 60 12 24 78
ladolcevita0229@orange.fr



● Hôtel BB de Saclay

M. et Mme Dieu sont les nouveaux gérants de cet hôtel situé sur le plateau du Moulon à côté de la RN 118 sur le territoire communal de Gif.

28, rue Amodru
Ouvert du mardi au samedi de 10h à 13h et de 15h à 19h
Fermé le dimanche et lundi
Tél. : 01 64 46 20 34

Sécurité routière

Gif, honorée par la “ Prévention routière ”

L'action de la ville de Gif a été reconnue dans le domaine de la sécurité routière.

Organisé depuis 1990 par l'association Prévention routière, le concours des Écharpes d'or récompense chaque année les initiatives prises par les communes dans le but d'améliorer la sécurité routière sur leur territoire. La commune de Gif figure dans le palmarès 2008 : elle a été nominée en finale dans sa catégorie (commune de 10 000 à 50 000 habitants). Une valorisation pour le travail mené sur le terrain dans trois directions principales : la sensibilisation des plus jeunes aux dangers de la route, la prévention des conduites à risques chez les adolescents, le partage de la route entre les usagers. Une reconnaissance également de l'implication personnelle du maire qui permet à l'action d'une collectivité territoriale d'être couronnée de succès et d'emporter l'adhésion des citoyens. Un encouragement enfin à poursuivre les efforts engagés dans ce domaine important.

La sécurité routière, une priorité à Gif

La municipalité mène des actions diversifiées dans ce domaine. Elles se sont concrétisées ces deux dernières années (2007 et 2008) autour d'un objectif double : il s'agit à la fois de prévenir les accidents de la circulation et de proposer une alternative sécurisée au “ tout-voiture ” dans la ville.

- L'environnement routier est réfléchi. Il est pensé pour protéger les piétons et favoriser le plus possible une cohabitation harmonieuse entre les différents usagers de la route. Aux abords des groupes scolaires de Belleville, des Neuveries et des Sablons par exemple, des infrastructures spécifiques destinées à sécuriser ces périmètres ont été aménagées (plate-formes et chicanes pour ralentir la vitesse, éclairage renforcé, élargissement des trottoirs, matérialisation des places de stationnement, nouvelle signalétique urbaine...). Lorsque cela est possible, ce



Le 11 février dernier, le maire Michel Bournat a reçu des mains de M. Nouvellon, président du Comité départemental de la Prévention routière, la récompense de la commune. Sur la photo également : Michel Barret, maire-adjoint chargé de la prévention et de la sécurité et M. Feeser, directeur du Comité départemental de la Prévention routière.

type d'aménagements est réalisé lors de la réhabilitation de voiries principales ou secondaires sur le territoire de la commune.

- Un plan communal d'écomobilité scolaire a vu le jour pour les écoles des Neuveries, du Centre et des Sablons. Chaque matin, les enfants accompagnés d'adultes volontaires, rejoignent leur école à pied. L'école de la Feuillarde sera concernée par la troisième phase de ce projet en septembre prochain. C'est une façon de soutenir et d'encourager de nouveaux modes de déplacement dans la ville : ces liaisons douces ne nécessitent pas l'utilisation de la voiture et évitent les allers et venues des automobiles autour des écoles.

- La sensibilisation des jeunes est un autre axe fort de la politique de la ville. Tout au long de l'année, des actions pédagogiques, adaptées à chaque tranche d'âge, sont menées généralement dans les établissements scolaires. Permis piéton à l'école primaire, sensibilisation à l'accidentologie et à la sécurité routière au collège et au lycée...

L'objectif est de forger les esprits de demain, en y semant dès aujourd'hui quelques graines de bon sens, de prudence et de développement durable. ■

Instantané

Rénovation de la bibliothèque de Courcelle



Toiture végétalisée, agrandissement de la surface, création de sanitaires accessibles aux handicapés, réfection de l'électricité, peinture neuve... la bibliothèque de Courcelle s'est faite belle. La rénovation du lieu a été officiellement inaugurée par le maire et son équipe le 23 janvier dernier. L'occasion de saluer et de remercier les 10 bénévoles passionnés qui animent ce lieu de quartier vivant et la présidente madame Bénédicte du Fou de Kerdaniel.

Hommage

Bertrand Faure



Bertrand Faure nous a quittés début janvier. Avant de partir profiter de sa retraite, il s'était beaucoup impliqué dans la vie giffoise : d'abord au sein du conseil municipal où il fut conseiller de 1983 à 1989, puis à l'Association paroissiale de Gif-sur-Yvette où

il a mené une action active. C'est à ces deux titres qu'il put porter deux projets qui lui tenaient à cœur : la création du bâtiment des salles communales et la restauration de l'église Saint-Remi - Saint-Jean-Baptiste. Nous assurons son épouse et toute sa famille de toute notre amitié en ces douloureuses circonstances. ■

Visite ministérielle

Le secrétaire d'état Luc Chatel à Gif



Luc Chatel, secrétaire d'état chargé de l'Industrie et de la Consommation et porte-parole du Gouvernement avec le maire Michel Bournat et le préfet de l'Essonne Jacques Reiller en mairie.

Le jeudi 19 février dernier, Luc Chatel, secrétaire d'état chargé de l'Industrie et de la Consommation et porte-parole du Gouvernement, était à Gif. Après une visite du magasin Intermarché au cours de laquelle, il s'est intéressé à la question de la baisse des prix des produits de grande consommation et aux répercussions sur le consommateur, il s'est rendu à la mairie de Gif. Dans les salons de l'Ermitage, il a été reçu par le maire qui lui a présenté la commune, en présence du préfet de l'Essonne Jacques Reiller. ■



Après avoir été accueilli par le maire, Luc Chatel a visité le magasin Intermarché guidé par Annick Bodin, la présidente directrice générale.

● Foulée de printemps

La Foulée de printemps aura lieu le dimanche 29 mars. Départ du gymnase de la Plaine à 9h pour la course élite et à 10h45 pour la course familiale. Vous pouvez télécharger le bulletin d'inscription sur le site de la ville www.mairie-gif.fr et vous inscrire auprès du service des Sports à partir du 14 mars.

Pour tout renseignement :
service Sports - Tél. : 01 70 56 53 60

● Qui a dit qu'être parent était facile ?

Le service Action sociale organise une fois par mois des rencontres-débats en partenariat avec l'Association pour l'accueil, le soutien et l'orientation (APASO). Le prochain rendez-vous qui se déroule de 20h à 21h30 au château de Belleville aura lieu le lundi 9 mars sur le thème suivant : " Mon enfant est différent des autres ". Notez également ►►►

►►► le thème du lundi 6 avril " Quand quelqu'un s'en va... départ des parents, décès, séparation... ".

Pour tout renseignement :
service Action sociale
Tél. : 01 70 56 52 20
social@mairie-gif.fr

● Inscriptions à l'accueil de loisirs

Les vacances de Pâques arrivent vite, pensez à inscrire vos enfants de 2 ans 1/2 à 10 ans à la Maison du petit pont du 2 au 21 mars 2009 à la mairie, à la mairie-annexe ou en ligne sur le site de la ville www.mairie-gif.fr. Attention l'accueil au centre de loisirs " La Feuillarde " est fermé pendant les vacances.

Pour tout renseignement :
service Enfance et Jeunesse
Tél. : 01 70 56 52 80
www.mairie-gif.fr - chemin d'accès :
Enfance et jeunesse / De 2 ans ½ à 10 ans / Inscriptions

● Fête de la musique : se faire connaître

À l'occasion de la Fête de la musique, la ville propose aux jeunes musiciens amateurs de se produire sur une scène ouverte dans le parc de la mairie. Ces derniers sont invités à se faire connaître auprès du service Culturel.

Pour tout renseignement :
service Culturel
Tél. : 01 70 56 52 60
culturel@mairie-gif.fr

● Brocante

La section " OC GIF football " organise sa 29ème brocante, dimanche 15 mars 2009, allée du Mail (Chevry). Réservez votre emplacement dès maintenant, date limite des inscriptions le 7 mars 2009 ! Le prix de l'emplacement, loué par module de 2 mètres minimum, est de 7,50 € le mètre soit 15 € le module. Aucune inscription n'est acceptée sans le règlement correspondant.

Pour tout renseignement :
Philippe Renard
2, allée de la Haie Daniel
Tél. : 01 60 12 95 85

● Dédicace

Huguette Surleau directrice de l'école de sophrologie caycédiennne

d'Occitanie dédicacera ses deux livres " L'amour d'une mère " et " La sophrologie : s'épanouir au quotidien " à la maison de la presse de Chevry, le samedi 7 mars de 9h30 à 13h et de 15h à 18h.

● Projection-débat au Central cinéma



Le Central cinéma de Gif organise le dimanche 22 mars à 18h une projection du film " Pour un instant la liberté " de Arash T. Riahi, suivie d'une rencontre débat avec les sections d'Orsay de la Ligue des droits de l'homme et d'Amnesty international. Un film fort, juste et intense. Un subtil équilibre entre humanisme, humour et tragédie...

Dimanche 22 mars à 18h
Central cinéma
Pour tout renseignement :
www.viimages.com
www.cinema-gif-sur-yvette.info
Tél. : 08 92 68 04 78 (0,34 € la min)

● Recensement de nids d'hirondelles

Le club Caes nature du CNRS, en collaboration avec la Ligue pour la protection des oiseaux (LPO), mène un recensement de nids d'hirondelles dans toute l'Ile-de-France. Vous pouvez contribuer à ce recensement en indiquant le nombre de nids d'hirondelles occupés dans votre quartier. Merci de faire part de vos observations : par courriel ClubNature@caes.cnrs-gif.fr ou par courrier : CAES Nature et Ornithologie du CNRS - Avenue de la Terrasse - 91198 Gif-sur-Yvette cedex.

À votre écoute

Michel Bournat, maire et conseiller général, vous reçoit sur rendez-vous au 01 70 56 52 70.

Christine Mercier
(Vie scolaire)
vous reçoit à la mairie le mardi et le mercredi, de 9h à 12h.

Les autres maire-adjoints reçoivent sur rendez-vous. Prendre contact avec le secrétariat du service concerné au 01 70 56 52 00.

Pierre-Yves Zigna
(Finances, informatique)

Michel Barret
(Prévention, sécurité, communication, directeur de la publication du Gif infos)

Françoise Sauvalle
(Relations institutionnelles, activités économiques et commerciales, personnel communal)

Jean-Pierre Bouriot
(Développement durable, travaux)

Martine Lapoumeyroulie
(Solidarités, logement)

Dimitri Tchoreloff
(Sports)

Brigitte Bale
(Urbanisme et affaires foncières)

Jean Bertsch
(Affaires citoyennes, universitaires et scientifiques)

Marie-Christine Fauriaux
(Affaires culturelles, jumelage, archives)

● **Michèle Gaspalou**, conseillère régionale d'Ile-de-France, reçoit sur rendez-vous (06 87 40 27 29).

● **Pierre Lasbordes**, député de la 5ème circonscription de l'Essonne, vous reçoit les lundis 3 mars et 7 avril de 17h à 18h30 à la mairie et le lundi 17 mars de 16h30 à 18h à la mairie-annexe.

Site officiel de Pierre Lasbordes : www.lasbordes.fr

Un Giffois à l'honneur

Jean-Marie Lucani

La société giffoise Medasys est le principal éditeur français de progiciels médicaux. Rencontre avec son président, Jean-Marie Lucani.

Le 19 janvier dernier, Roselyne Bachelot-Narquin, ministre de la santé et des sports, visitait les locaux de la société Medasys. Une belle reconnaissance pour le Giffois Jean-Marie Lucani, fondateur du groupe dans les années 80. Sa société est aujourd'hui leader sur le marché des logiciels de pointe destinés aux établissements de santé : " Nous concevons et installons des outils qui permettent à l'ensemble des acteurs du personnel de l'hôpital (médecins, infirmières, paramédical...) d'accéder aux données du patient, de suivre ses résultats médicaux : analyses, radiologies, prescriptions médicamenteuses... " précise le chef d'entreprise. Ce système, basé sur le partage des informations, permet d'améliorer la prise en charge des patients, de faciliter les pratiques, de mutualiser les compétences et d'accélérer les échanges au sein des structures.

Medasys et la " e-santé "

" À la base, j'ai une maîtrise en informatique, puis j'ai débuté pendant 2 ans comme ingénieur système. Par la suite j'ai travaillé 5 ans comme commercial avant de créer mon entreprise en 1981 " confie Jean-Marie Lucani, qui habite Gif depuis 30 ans. " Au début, mon domaine d'activité touchait l'imagerie satellite, avec l'armée pour principal client. Lorsque j'ai cherché à me diversifier, je me suis orienté vers l'imagerie médicale. "

C'est alors que Medasys pénètre dans l'univers de la " e-santé " et de ses systèmes d'information hospitaliers (SIH), des domaines appelés à transformer les pratiques médicales ainsi que la conception même de notre système de santé... Elle y fait ses premiers pas en 1997 lorsqu'elle



Le 19 janvier dernier, Roselyne Bachelot-Narquin, la ministre de la santé et des sports aux côtés de Jean-Marie Lucani dans les locaux de la société Medasys.

décroche l'appel d'offres de l'hôpital européen Georges Pompidou à Paris ! Elle ne le quittera plus, enchaînant les contrats. Près de 30 ans après sa création, Medasys, cotée en bourse, se porte bien. Elle compte 150 collaborateurs. La société travaille en partenariat avec 250 établissements de soins français et exporte son savoir-faire à l'étranger. Toujours tourné vers l'avenir de sa société, Jean-Marie Lucani regarde déjà vers d'autres horizons. Pour lui, demain se composera avec les analyses médico-économiques recueillies grâce aux informations des logiciels.

Société giffoise, chef d'entreprise giffois

" Marseillais d'origine, je me suis installé avec ma famille à Gif en 1989 " reprend Jean-Marie Lucani. " Nous avons choisi cette ville, séduits par ses équipements. C'est génial, il y a tout ce qu'on veut : écoles, terrains de sport... Cela fait une bonne dizaine d'années que Medasys est implantée sur le plateau du Moulon, à la limite - dit-on - de Gif et Saint-Aubin ! J'ai senti qu'il se passait quelque chose de dynamique sur ce territoire, que l'environnement était favorable, porteur ! Je le vérifie aujourd'hui ! " ■

Pour en savoir plus : www.medasys.fr.

Expression du groupe d'élus de la majorité

Pour Gif naturellement

Un nouveau dispositif fiscal solidaire

Lors du prochain conseil municipal du 3 mars, la majorité proposera aux élus d'adopter une nouvelle mesure permettant aux personnes handicapées ou invalides de bénéficier d'un abattement sur le calcul de la taxe d'habitation au titre de la résidence principale. Ce dispositif, dont l'application est laissée au libre choix des communes, et que nous avons choisi de retenir, permettra de soulager quelque peu les finances de ces personnes dont les ressources sont généralement plus faibles que la moyenne. Ce dispositif démontre que la solidarité peut s'exprimer par des biais diversifiés à l'image de l'action municipale en la matière. Que ce soit dans les aménagements de voirie, où

la problématique de l'accessibilité des personnes à mobilité réduite est systématiquement prise en compte, ou encore dans le soutien financier aux associations et organismes à vocation sociale l'effort de la ville traduit la volonté de ne laisser personne au bord du chemin. Enfin, au quotidien, l'accompagnement humain joue également un rôle de tout premier plan pour contribuer à la cohésion et la solidarité dans notre cité.

Ce nouveau dispositif fiscal sera applicable dès 2010 et les personnes éligibles devront en faire la demande auprès du centre des impôts dont elles dépendent. ■

Les élus de la majorité

Expression des groupes d'élus de l'opposition

Gif, osons l'avenir !

Doit-on fermer des écoles à Gif ?

Dans le numéro de janvier de Gif-infos, Michel Bournat a présenté ses projets sans évoquer les décisions qu'il doit prendre sur l'évolution de la carte scolaire. Mais le 19 janvier, les directeurs des groupes scolaires du plateau et les parents délégués ont été convoqués pour avis consultatif. Depuis 2000, le nombre d'enfants scolarisés en maternelle et primaire sur l'ensemble des écoles de Gif a chuté de 15 % et on a déjà fermé 11 classes. Les projections prévoyant une forte réduction des effectifs, la fermeture complète d'un des 8 groupes scolaires a été envisagée. Devant l'émotion des familles, qui se sont fortement mobilisées pour défendre leurs

écoles de quartier, et ont contesté certaines prévisions, la décision a été repoussée à l'an prochain. Une commission va mener une réflexion approfondie sur ce problème difficile. Nous tenons à rappeler que pendant la campagne électorale, nous avons attiré l'attention des Giffois sur les graves conséquences du vieillissement de la population, avec de grandes maisons sous-occupées. Il est urgent d'avoir une politique active pour attirer de jeunes familles ! ■

*François Romain, Annick Frulio, Gérard Metzinger,
Céline Serrano, Pierre-Yves Thro, Françoise Masnou
<http://gifosonslavenir.unblog.fr>*

EcologiF

Féminisation

Si la grammaire stipule que le masculin l'emporte sur le féminin, ce n'est pas un phénomène naturel, mais le résultat d'un positionnement idéologique énoncé par le grammairien Vaugelas au 17^{ème} siècle, lorsqu'il a fait disparaître l'accord au féminin avec pour argument : " le genre masculin étant le plus noble, il doit prédominer chaque fois que le masculin et le féminin se trouvent ensemble " ...

Le caractère sexué et concrètement sexiste de notre langue en fait une courroie de transmission de cette construction sociale qu'est le genre et donc de l'oppression qui en découle. Le fait que même s'il y a une seule personne masculine dans une assemblée de femmes, on emploie

le masculin pluriel, implique un comportement souvent machiste.

Guide d'aide à la féminisation des noms de métiers, titres, grades et fonctions, la brochure officielle " Femme, j'écris ton nom " (Documentation française, 1999) permet aux femmes de sortir de l'invisibilité que leur confère notre langue et de se réapproprié un moyen d'expression politique.

Adopter le féminin pour nommer les fonctions exercées par les femmes rééquilibre l'évolution de la langue avec celle de la société, et assure la proportionnalité directe de ces deux réalités. ■

Michèle Gaspalou

Seniors

L'agenda du Club giffois de l'amitié

- **Lundi 9 mars** : carnaval au restaurant du Parc à 12h. 20 €. Merci de vous inscrire rapidement.
- **Jeudi 26 mars après-midi** : visite de l'Observatoire de Meudon (co-voiturage) 7 €.



"L'Observatoire de Meudon"

- **Mercredi 6 mai après-midi** : visite du musée de Port-Royal des Champs (3 km de promenade). Co-voiturage. Tarif : environ 8 €.
- **Jeudi 14 mai après-midi** : cabaret Artishow, avec goûter. 51€.
- **Mercredi 3 juin** : visite de la maison d'Elsa Triolet, déjeuner, et visite du château de Breteuil l'après-midi. 45 €.
- **Du lundi 15 au dimanche 21 juin** : la Plaine sur Mer (cars) avec excursions. Tarif : 565 €.



"La Plaine sur Mer"

- **Du 21 au 28 juin** : séjour dans le Jura à Métabief (complet).
- **Du 23 juin au 3 juillet** : croisière en Norvège (complet).
- **Prévisions voyages pour la saison 2009-2010** :
 - En novembre 2009 : 12 jours aux îles de la Réunion et de Maurice.
 - En juin 2010 : 8 jours à Carcassonne et ses environs.
- **La permanence du club a lieu dorénavant tous les jeudis** (au lieu du mercredi) de 10h à 12h au restaurant du Parc.

Club giffois de l'amitié
Tél. : 06 81 85 76 64
Site internet : <http://clubgiffois.free.fr/>

Combattants

Cartes, retraite...

La carte du combattant est attribuée pour 120 jours passés en :

- **Tunisie** : du 1er janvier 1952 au 2 juillet 1962
- **Algérie** : du 31 octobre au 2 juillet 1962
- **Maroc** : du 1er juin 1953 au 2 juillet 1962

Rappelons que les titulaires de la carte du combattant, ainsi que les bénéficiaires du titre de reconnaissance de la nation et les familles des « Morts pour la France » à titre militaire ont droit à se constituer une rente mutualiste ancien combattant, subventionnée de 12,5% à 60% par l'État, non imposable, au capital reversé aux héritiers sans droits de succession (selon option) et dont les versements sont déductibles du revenu imposable.

La carte améthyste (offrant des possibilités pour certains transports) est délivrée aux anciens combattants ou à leurs veuves.

Afin d'obtenir des renseignements supplémentaires et/ou effectuer les démarches auprès des services intéressés, l'Arac tiendra une permanence **samedi 7 mars** de 9h à 12h, salle de l'Orangerie.

Association républicaine des anciens combattants (Arac)
Gérard Henry - Tél. : 01 69 07 07 32
Michel Monnereau - Tél. : 01 64 46 26 23

Conférences

Vendredis de Gif

Les deux prochaines conférences organisées par "Les Vendredis de Gif" auront lieu :

- **Vendredi 13 mars à 20h45** : "L'espérance chrétienne" par Jean Delumeau, historien, membre de l'institut et professeur honoraire au Collège de France.
- **Vendredi 27 mars à 20h45** : "Quel bonheur pour l'Homme ?" (Méditations sur les béatitudes) par le père Stan Rougier.

Elles se tiendront salle Teilhard de Chardin au 13, rue Amodru à Gif.

Contact : Jean-Marie Péchiné
<http://www.freewebs.com/vendredidegif/>

Concert

Ivry Gitlis et Vahan Mardirossian

Musique & Partage et le Lions Club de Gif-Chevry organisent le **samedi 4 avril à 20h30 à Supélec un concert exceptionnel avec Ivry Gitlis et Vahan Mardirossian, au profit de l'école des chiens guides d'aveugles d'Île-de-France, afin de pouvoir offrir un chien d'assistance à un malvoyant de notre région.**

- **Ivry Gitlis est l'un des plus grands violonistes de notre temps. Il joue dans le monde entier avec des orchestres prestigieux, sous la direction des plus grands chefs. Certains de ses enregistrements sont considérés**



"Le violoniste Ivry Gitlis"

comme des références musicales absolues. Récompensé aux victoires de la musique classique Midem 2002 pour l'ensemble de son œuvre, cet homme est aussi un créateur dans de nombreux domaines de l'art : compositeur, écrivain, musicien, fondateur de festivals...

Depuis 1988, il est aussi ambassadeur de bonne volonté de l'Unesco. Par sa forte personnalité, son charisme exceptionnel, Ivry Gitlis noue contact avec chacun d'entre nous. Ce qui explique que chaque concert ou passage télévisé, devient un évènement exceptionnel.

- **Vahan Mardirossian, pianiste phénoménal par sa virtuosité, a été remarqué par Ivry Gitlis qui l'invite à se produire avec lui.**

Il a également réalisé un documentaire télévisé avec Mstislav Rostropovitch. Lauréat de nombreux concours internationaux, il est régulièrement invité par des orchestres ou des festivals réputés en France, comme à l'étranger.

Ce jeune musicien, étoile montante du piano, marquera à coup sûr le monde de la musique. Deux géants au diapason, pour nous offrir une soirée inoubliable.

Tarif adulte : 42 € - Moins de 12 ans 20 € ■

Renseignements et réservations :
Musique & Partage (par Tél.)
Tél. : 01 60 92 04 86

Gif Evasion : 31, rue A.Pécard
Tél. : 01 69 07 24 33

Jumelage

Voyage à Olpe



Voyage à Olpe en 2008

Présidents d'associations sportives, culturelles ou commerçants, le comité de jumelages de la ville de Gif vous convie à découvrir Olpe, notre ville jumelle. Le but de ce déplacement est de vous faire rencontrer de futurs partenaires qui œuvrent dans les mêmes domaines que vous.

Vous serez logés avec votre conjoint dans des familles parlant français, anglais ou allemand en fonction de votre choix. Vous ne parlez pas allemand, ce n'est pas un frein, ni une bonne raison pour ne pas participer. Nous voyagerons en autocar du vendredi 1er mai avec retour le dimanche 3 mai. En plus des rencontres avec vos homologues Olpiens, un programme attractif vous y attend : visite de la vieille ville de Bonn et son parlement, mini-croisière sur le Rhin, gastronomie régionale... Attention, le nombre de places est limité. ■

Renseignements et inscriptions :

- M. Goldberg : georges.goldberg@club-internet.fr
Tél. : 01 60 12 35 83 / 06 08 01 17 40
- Mme Boisson - michel.boisson3@wanadoo.fr
- Mme Fauriaux : marie-christine.fauriaux@mairie-gif.fr

Bal

Les bals de l'Yvette

Le bal de la Félicité se tiendra le samedi 7 mars à partir de 19h30 à l'espace sportif du centre, parc de la mairie à Gif. Au programme : valse, polkas, mazurkas, et autres danses des régions de France. Nous recevrons le groupe " Carré de Deux " à l'occasion de la sortie de leur second disque. Venez nombreux pour partager des moments d'échanges et de complicité. Entrée : libre participation. Amenez vos spécialités salées et sucrées ainsi qu'une boisson pour garnir le buffet. ■

" Les Bals de l'Yvette " - Section de l'AACCEA
Thierry et Elvire - Tél. : 01 60 12 94 01 (après 19h)
Courriel : Bals-del-yvette@laposte.net

Accueil

Nouveaux Giffois ? New arrival ? Meet us !

Pour faciliter votre intégration, l'AVF-BGO vous accueille et vous propose de nombreuses occasions de rencontre.

● **Permanences d'accueil :**

- Les jeudis 5, 12, 19 et 26 mars de 10h à 11h30 à l'Orangerie à Gif.

- Le samedi 7 mars de 10h30 à 11h30 à la mairie-annexe à Gif (Chevry).

● **Rencontre conviviale pour les nouveaux le lundi 9 mars** (informations par tél. ou courriel).

● **Date à retenir : jeudi 19 mars**
Conférence sur les " Calendriers et nouvel an lunaire " par Dung Rahuel. Centre André Malraux, de 14h à 16h dans le grand salon de la Bouvêche à Orsay. Cette conférence est ouverte à tous, adhérents ou non.



" Nouvel an chinois "

Accueil des Villes Françaises Bures-Gif-Orsay (AVF- BGO)

Répondeur : 01 69 07 30 73

English : 01 60 12 05 62

Deutsch : 01 30 52 18 51

Espagnol : 01 69 07 38 88

Internet : www.avf-bgo.com

Courriel : accueil@avf-bgo.com

Accueil

Sorties du Club Inter Vallée (CIV)

● **Jeudi 5 mars** : visite au château de Vincennes, le donjon rénové.

● **Mardi 10 mars** : concert au théâtre des Champs-Élysées : Mendelssohn, Finzi, Weber et Schumann.

Contact CIV pour les visites :

Mme Millet - Tél. : 01 60 12 01 56

Pour les sorties au théâtre :

Mme Gauthier - Tél. : 01 60 12 16 82

Loisirs

Sortir, visiter avec l'Office de Tourisme...

Ce mois-ci :

● **Jeudi 12 mars** : visite exceptionnelle du Généthou à Évry.

● **Vendredi 13 mars** : visite de l'Opéra et des vieux quartiers de Massy.

● **Mercredi 18 mars** : randonnée " Parcs et forêts alentours de Fontenay-les-Briis ".

● **Jeudi 19 mars** : visite du Temple Bouddhique de Villebon-sur-Yvette.

● **Jeudi 26 mars** : visite de la maison-atelier Foujita à Villiers-le-Bâcle.

Renseignements et réservations obligatoires à l'Office de Tourisme à Orsay - Tél. : 01 69 28 59 72.

● L'Office de Tourisme tiendra une permanence les dimanches 8 et 22 mars de 10h à 13h, salle de l'Orangerie à Gif (vallée).

Office de Tourisme -Tél. : 01 69 28 59 72

Botanique

Les Jardiniers de l'Yvette

● **Samedi 7 mars** : cours de taille sur les rosiers et arbustes à floraison estivale, de 10h à 12h et de 14h à 16h30, espace Barbara à Gometz-le-Châtel.

● **Samedi 21 mars** : permanence. Thème " Les géraniums vivaces " de 10h à 12h, espace Barbara, à Gometz-le-Châtel.

● **Vendredi 27 mars** : assemblée générale à 19h, espace Barbara à Gometz-le-Châtel.

● **Samedi 28 mars** : cours de jardinage. Maladies et ravageurs de 10h à 12h, à Igny (lycée horticole).



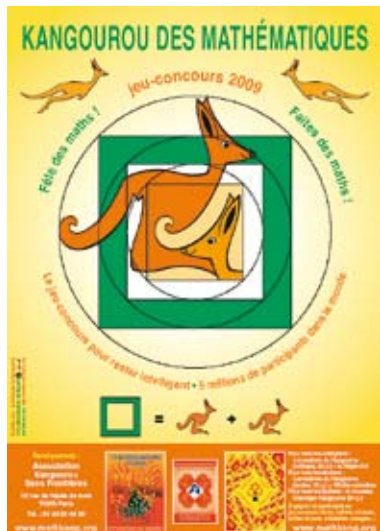
Ces activités sont accessibles aux seuls membres des " Jardiniers de l'Yvette " à jour de leur cotisation.

Annie Gobillard - Tél. : 06 28 50 70 27
<http://jardiniersdelyvette.free.fr>

Scolaire

Infos FCPE

● La FCPE finance le jeu-concours " Kangourou des mathématiques " dans 4 écoles (à la Plaine, au Centre, aux Neuveries et à l'Abbaye) qui aura lieu **jeudi 19 mars**. Prochaine réunion du conseil local : mercredi 18 mars à 20h45, à l'école du Centre.



FCPE - Écoles de Gif
Courriel : marie.loisel@neuf.fr

Infos APEIG

● À partir de mars, des interventions avec une diététicienne diplômée, organisées par l'APEIG, auront lieu dans différentes écoles de Gif. Les écoles bénéficiant cette année de cette intervention sont : l'Abbaye maternelle, Belleville maternelle, la Feuillarde maternelle et élémentaire, les Neuveries maternelle et élémentaire et la Plaine élémentaire.



Pour les grandes sections maternelles et CP : " Atelier sur le goût " et pour les classes de CM2 : " L'équilibre alimentaire ".

● La prochaine réunion de l'APEIG se tiendra **jeudi 2 avril** à 20h45 à la Faverolle.

APEIG - Tél. : 01 60 12 19 44
Courriel : apeig@orange.fr
<http://assoc.orange.fr/apeig>

Infos PEEP

● **Journée d'orientation pour les élèves de 4ème et 3ème.**

La PEEP propose aux élèves des deux collèges de Gif de venir réfléchir à leur orientation le **samedi 7 mars** de 10h à 12h dans le petit salon du château de Belleville.

À partir du logiciel outil " la rose des talents ", chaque élève pourra déterminer ses centres d'intérêt et trouver ainsi des pistes pour son avenir, en fonction de sa personnalité.



● Réunion PEEP des écoles le **lundi 9 mars** à 20h45 à la salle de la Faverolle.

● Réunion PEEP du collège Juliette Adam le **lundi 16 mars** à 20h30 au collège.

PEEP- Écoles et collèges de Gif
Mme Guillot - Tél. : 01 64 46 11 21
Courriel : v-guillot@orange.fr

Musique

Moment musical avec la Cantilène de l'Yvette

Nous vous invitons à partager un moment musical **dimanche 8 mars** à 16h dans le grand salon du château de Belleville (RDC gauche) à Gif (Chevry).

Au programme : oeuvres sacrées sous la direction d'Anselme Killian : Purcell, Charpentier, Telemann et Fauré. Entrée libre.

Chorale la Cantilène de l'Yvette
Tél. : 06 21 58 27 32

Week-end musical

L'association " Atelier Chantant " organise son traditionnel week-end musical les **samedi 4** et **dimanche 5 avril** à la maison du Petit Pont à Gif. Il est ouvert à tous les enfants à partir de 6 ans, membres ou pas de l'association, qui souhaitent partager des moments musicaux avec d'autres enfants. Nombre de places limité.

Renseignements et inscriptions :
Tél. : 06 62 32 65 07
Courriel : atelierchantant@voila.fr
Internet : www.atelierchantant.org

Exposition

" Doisneau chez les Joliot-Curie ", un photographe au pays des physiciens

L'association *Scientipôle Savoirs & Société* vous propose de découvrir du **30 mars au 13 mai**, l'exposition " *Doisneau chez les Joliot-Curie* " ouverte au public à la *bibliothèque universitaire de la faculté des sciences d'Orsay*.

● **Robert Doisneau**, jeune photographe, est chargé en 1942 d'un reportage sur les laboratoires scientifiques. Il rencontre Irène et Frédéric Joliot-Curie dont la notoriété est immense, après avoir reçu le **prix Nobel de chimie en 1935** pour leur découverte de la radioactivité artificielle.

● **Irène et Frédéric Joliot-Curie** sont étroitement liés à l'histoire de la région du plateau de Saclay et de la vallée, qui est aujourd'hui l'une des plus brillantes concentrations de laboratoires de recherche scientifique en Europe.

Frédéric Joliot fonda le CEA en 1945 et en fut le premier Haut-Commissaire. C'est encore lui, alors directeur du CNRS qui fut aussi à l'origine de l'acquisition du domaine de Gif.

Irène Joliot-Curie, directrice de l'institut du radium, fit acquérir en 1955 par le ministère de l'Éducation Nationale les terrains au sud de l'Yvette et le domaine de Launay pour y accueillir les laboratoires de physique nucléaire. Cette acquisition fut le germe de l'implantation de la faculté des sciences à Orsay.

Rendez-vous à la *bibliothèque universitaire, bâtiment 407, rue du Doyen Poitou* à Orsay.
L'exposition sera ouverte du **lundi au jeudi de 8h30 à 20h**, le **vendredi de 8h30 à 19h** et le **samedi de 10h à 17h**. Fermeture les dimanches et jours fériés.
Bibliothèque - Tél. : 01 69 15 69 94.
Entrée libre. ■

Pour tout renseignement :
Scientipôle Savoirs & Société - Tél. : 01 69 35 66 45
Courriel : savoirs-societe@scientipole.fr
Internet : www.scientipole-savoirs-societe.fr



" Sculpture de Robert Couturier à Orsay. "

Salon

Salon des vigneron



"L'abus d'alcool est dangereux pour la santé, à consommer avec modération."

Le 15ème salon des vigneron 2009 se tiendra dimanche 22 mars au château de Belleville, de 10h à 19h sans interruption.

Comme chaque année, il allie plaisir, découverte et pédagogie. Il rassemble des vigneron passionnés dont les vins ont été appréciés et choisis par les membres du club.

Le vin tient une place importante dans notre culture. Avec des terroirs, des cépages et des traditions vinicoles d'une extraordinaire diversité, la France a une position privilégiée dans le monde. Venez découvrir la sélection de 18 vigneron, image représentative de la belle France viticole, celle qui participe au "bien boire". Cette manifestation conviviale est ouverte à tous (entrée libre), tant aux amateurs fidèles qu'à ceux qui souhaitent découvrir des vigneron et des vins authentiques. Ce salon est organisé par CEnoloGif, le club œnophile de Gif. ■

Courriel : oenologif@laposte.net
Internet : <http://oenologif.free.fr>

Écologie

Rencontre Débat



L'association "Comprendre" organise une rencontre-débat sur le thème "Quelles énergies en 2050 ?" le mardi 10 mars à 21h à la Bouvêche au 71, rue de Paris à Orsay.

Elle sera animée par Jacques Foos, professeur titulaire de la chaire "Rayonnements, isotopes et applications" au Conservatoire national des arts et métiers (CNAM). ■

Pour tout renseignement - Tél. : 06 88 18 09 05

Culture

Sprechen Sie deutsch ?

Rencontres entre germanophones et francophones à l'Orangerie, à Gif.

● Mardi 3 mars et 7 avril à 20h30 : diskussionsrunde.

● Vendredi 6 mars et 3 avril à 14h30 : konversationskreis.

● Les mardis 3, 10, 17, 24 et 31 mars à 14h30 : atelier de chant au centre culturel M. Pagnol à Bures.

● Vendredi 13 mars à 20h30 : Cercle de lecture "Don Juan", d'E.T.A Hoffmann, 57, avenue des Tilleuls à Bures.

● Jeudi 19 mars à 20h30 : conférence sur "le fantastique dans la littérature allemande" par Erika Tunner, professeur de littérature allemande à l'université Paris-XII. Salle de conférences de la Bouvêche, à Orsay.

● Vendredi 3 avril à 19h30 : concert de clôture de l'atelier "E.T.A Hoffmann" dans la salle de conférences de la Bouvêche à Orsay.

Les amis de la langue et de la culture allemandes (ALCA)
Anna Jungen - Tél. : 01 69 28 94 64
Rita Magdalena - Tél. : 01 69 07 70 21
<http://alca-online.chez-alice.fr>



"E.T.A Hoffmann"

Atelier avec Madomée

"Madomée" propose un atelier d'expression samedi 28 mars de 14h à 17h (adolescents et adultes), basé sur l'écriture d'un conte et la création picturale.



Atelier "Chez nous"
12, rue Alphonse Pécard (Gif centre)
Contact : Evelyne Darthez-Roche
Tél. : 06 71 17 11 34

Sports

Cours de danse

● "Dances rock association" organise : des cours de rock, salsa, danses de salon, tango argentin, country et rock acrobatique, des cours de danses pour les enfants de 3 à 12 ans ainsi que des soirées dansantes.

● Prochaine soirée "rock, salsa et danses de salon" : samedi 14 mars de 20h à 23h.

● Prochains stages de tango :
- dimanche 15 mars de 11h à 13h.
- dimanche 22 mars et 5 avril de 13h30 à 15h30.

Dances rock association
Tél. : 01 69 53 96 13 ou 06 83 78 79 98
Courriel : sdufour@free.fr

Gymnastique aquatique

Vous avez envie de reprendre le sport en douceur ? Des séances centrées sur le bien-être, le sport et la santé sont proposées chaque semaine à la piscine privée de Bures. Des stages spécifiques pour les personnes qui appréhendent l'eau peuvent être organisés sur demande.

Aquanova
Tél. : 01 43 50 56 10 ou 06 68 10 17 87
aquanova.aquagym@gmail.com

Bravo à la section escrime de l'OC Gif !

Gwenaël Le Moal a été sélectionné dans l'équipe de France juniors de sabre. Nous souhaitons une longue carrière internationale à notre jeune athlète.

La section escrime de l'O.C.Gif vous propose de venir pratiquer le sabre dans un club dont les activités vont du loisir éducatif au sport de haut niveau.

Le sabre est, des trois armes (fleuret, épée, sabre), celle qui présente le meilleur équilibre entre les qualités physiques, techniques et tactiques.

C'est l'arme la plus accessible car elle est moins technique et permet de s'exprimer et de prendre du plaisir dès le début de la formation.

OC Gif - Section Escrime
Mme Faure - Tél. : 09 50 68 70 62
Courriel : escrime@ocgif.com

L'agenda sportif

Tai Chi Chuan	Stage Jing Wu : 9h30 à 16h30	Dimanche 1er mars Salle Poly Courcelle
Handball	16 M1 : 15h30 / -16 F : 17h15 / SF : 19h / SM1 : 21h SM2 : 19h30	Samedi 7 mars Gymnase des Goussons Gymnase de Moulon
Tennis de table	Compétition départ. FFTT : 13h à 19h	Gymnase des Neuveries
Gymnastique aux agrès	Rencontre inter départementale (samedi 7 et dimanche 8 mars)	Gymnase de Courcelle
Badminton	Tournoi badminton : 8h	Dimanche 8 mars Gymnase des Goussons
Tennis de table	4ème tour critérium fédéral : 8h30 / 15h	Gymnase des Neuveries
Tai Chi Chuan	Stage Tai Chi Chuan : 9h à 12h30	Gymnase des Sablons
Rugby	Rugby +19 équipes 1 et 2 : 13h	Terrain rugby la Plaine
Touch Rugby	Tournoi féminin : 9h à 17h	Terrain honneur de rugby
Tennis de table	Tennis de table Chevy 2 et 4 : 20h30	Vendredi 13 mars Gymnase des Neuveries
Volley	Cadets - cadettes - EF : 15h Juniors : 17h30	Samedi 14 mars Gymnase des Goussons Gymnase des Neuveries
Handball	SF2 : 18h / SM2 : 19h30 -16M2 : 16h30	Gymnase des Goussons Gymnase de Courcelle
Rugby	Rugby RocStars : 10h	Terrain honneur de rugby
Football	Brocante du foot : journée	Dimanche 15 mars Allée du Mail
Handball	-14 mixte 1 : 9h45 / -14 mixte 2 : 11h	Gymnase de Courcelle
Tennis de table	Tennis de table Chevy A-B-C : 20h30	Vendredi 20 mars Gymnase des Neuveries
Volley	Espoirs F / Juniors M : 17h30 Cadettes : 16h	Samedi 21 mars Gymnase des Neuveries Gymnase de Moulon
Handball	-12 mixte : 16h30 / SM2 : 19h / SF : 21h	Gymnase de Courcelle
Rugby	Rugby RocStars : 10h	Terrain honneur de rugby
Badminton	Tournoi. Les 21 et 22 mars : journée	Gymnase des Goussons
Athlétisme	Compét. benjamins/minimes : 12h à 19h	Dimanche 22 mars Piste athlétisme parc Michel Pelchat
ATC CC2	Stage arts trad. Chinois : 9h à 17h	Gymnase des Sablons
Tennis de table	Tennis de table Chevy 1 : 20h30	Vendredi 27 mars Gymnase des Neuveries
Volley	Cadets : 15h	Samedi 28 mars Gymnase des Goussons
Handball	-16 M1 : 16h15 / -18 M : 18h	Gymnase de Courcelle
Athlétisme	Compétition d'athlétisme : 12h à 18h	Piste athlétisme parc Michel Pelchat
Judo	Compét. départ. benjamins : journée	Dimanche 29 mars Gymnase des Goussons
Rugby	Rugby + 19 équipes 1 et 2 : 13h	Terrain honneur de rugby
Tennis de table	Tennis de table -13 : 10h	Gymnase des Neuveries

Football

Label pour OC Gif foot



"Jean-Jacques Fredal"

La section football de l'OC Gif s'est vu décerné, le 24 janvier dernier en présence du président du district et du maire adjoint chargé des sports, Dimitri Tchoreloff, le label qualité pour son école de football. Ce label récompense l'équipe d'éducateurs et de dirigeants qui effectuent un travail remarquable tant sur le plan sportif que social. Merci à Jean-Jacques Fredal, responsable de l'école de foot qui a mené ce projet à terme. ■

OC Gif - Section football - Tél. : 01 60 12 95 85
Internet : www.oc-gif-football.eu

Aïkido

Une voie vers la liberté

L'aïkido développe la patience, le courage, l'humilité, l'honneur et permet d'apprivoiser la peur.

La voie est longue pour ce but qui n'est pas d'acquiescer une puissance physique ou technique mais de pouvoir être libre de choisir l'issue d'un conflit avec sagesse, sans soumission ni violence gratuite. Le respect de soi et des autres débouche tôt ou tard sur ce qu'on nomme "liberté". Le club se déplace en stages régionaux animés par de hauts gradés. En janvier dernier, un stage de ceintures noires 1er et 2ème Dan était organisé au dojo Jean-Luc Rougé de Gif pour de futurs gradés potentiels. ■

M. Vo Van, professeur d'Aïkido CC2
www.aikikai-gif.org



Petites annonces

- Enseignants expérimentés donnent cours particuliers maths, phys, français, anglais... Tous niveaux -Toute l'année. Informatique : Word-Excel-Internet. Expérience pédagogique garantie. Réduc impôts 50%. Tél. : 01 64 46 71 51.
- Professeur (doc.chimie-physique) grde exp pédagogique donne cours de maths, physique et chimie (possibilité déplacement). Tél. : 01 60 12 00 20 ou 06 63 24 75 16.
- Formation - Perfectionnement internet et PC à domicile. Récemment retraité, je viens à domicile vous aider à maîtriser l'informatique. Tél. : 06 73 26 58 62 - 01 60 12 22 52.
- JH, BTS informatique exp infographisme effectue toutes prestations info et vidéo : formation, installation tous supports, création site, transfert K7/DVD, montage... Tél. : 06 59 03 99 50.
- Prof diplômé ingénieur donne cours maths-physique. Tous niveaux. De la 6ème à la terminale. Tél. : 06 07 22 05 67.
- Prof bilingue expérimenté titulaire de doctorats donne cours : maths / physique / svt / physiologie humaine / anglais. Courriel : prof_sciences_anglais@yahoo.com.
- Recherche box à louer à Chevry. Etudie toutes propositions sur autres quartiers. M. Le Cornec - Tél. : 06 83 24 04 03.
- Vd Renault Laguna 2 expression diesel, 120 ch, DCI, de mars 2004. Très bon état. Prix : 7500 €. Tél. : 01 69 07 07 21.
- À vendre canapé clic-clac Diva, 3 places, couchage 130*190, couleur vert anis en alcantara, acheté le 15/12/08. Prix : 1250 €, vendu 950 €, garantie 5 ans. Urgent. Tél. : 06 62 07 67 76 à Gif.

- Pour améliorer votre quotidien, auxiliaire de vie sociale qualifiée vous propose ses services. Tarifs de 12,50 € à 15,20 € de l'heure. Tél. : 01 69 28 71 31.
- Femme de ménage travaillant depuis plusieurs années sur Gif vous propose ses services. (ménage et/ou repassage). Tél. : 06 34 41 00 79.
- Recherche heures de ménage et/ou enfant à garder tous les vendredis. Tél. : 06 32 44 52 13.
- Recherche personne retraitée sur Gif-Chevry ayant la main verte pour entretien régulier d'un jardin. Tél. : 01 60 12 08 02.
- Parking en sous-sol à louer, rue neuve à Gif. 75 € / mois. Tél. : 06 87 73 13 31.
- Gif Chevry, maison 205m² modulable terrain 922m², expo sud ouest R+1, parfait état, garage. Prix : 627 000 €. Jacques Catenacci - Tél. : 06 24 24 78 59.
- Loue à Royan un F2 (4 pers) près du centre-ville et plage. Tél. : 01 69 07 54 82.
- À louer bureaux 18m² centre Gif au pied du RER. Disponible de suite. 380 € / mois CC. Téléphoner au 01 69 07 05 24.
- Vd maison Chevry 110m², 3ch, bureau, 2 sdb 2wc. Expo sud, terrain 180m². Prix : 380 000 €. Tél. : 06 80 56 27 72.
- Vends 2 vélos enfants Décathlon (2 / 5 ans) au prix de 60 € les 2, 2 paires bottes équitation (point.29) au prix de 10 € la paire et 2 paires de rollers (point.29) au prix de 10 € la paire. Tél. : 06 72 89 16 98.

Tarif des annonces : 4 euros TTC la ligne

(38 caractères, intervalles compris)

Chèques à l'ordre du Trésor public

Encombrants

Ramassage des encombrants

- **Mercredi 18 mars** : Abbaye (Acerma, Moulins, Eglantines, rue J. Adam, Abbessé Eremburge), Damiette, Courcelle, Rougemonts, Mérantaise, Moulon, Févrie, Mairie, Coupières.
 - **Judi 19 mars** : Abbaye (route de Belleville, villa J. Adam, Passiflores, Bel Air), Coudraies, La Hacquinère, Belleville, Chevry.
- Les encombrants doivent être sortis au plus tôt à 17h30 la veille du ramassage.**

Don du sang

Collectes de sang

Les prochaines dates sont prévues : **mercredis 11 mars et 24 juin** de 16h à 20h à la mairie-annexe de Gif-Chevry.

Divers

Nouvelles installations

- **Didier Rouif, ostéopathe à domicile** depuis plusieurs années, vous propose des soins sur la commune de Gif. (*titre professionnel d'ostéopathe et de kinésithérapie*) Sur rendez-vous, Tél. : 06 60 49 70 29. Courriel : osteopathie.rouif@neuf.fr
- Après avoir exercé en cabinet, **Sonia ADAM** a le plaisir de vous annoncer son installation en profession libérale, en réflexologie plantaire, shiatsu, conseil en nutrition et endermologie. Sur rendez-vous. Tél. : 06 74 67 72 35.
- " Gif retouches " à domicile, atelier de retouche pour vêtements, ameublement, linge de maison... Tél. : 01 60 12 55 79 ou 06 29 25 86 69.

Huissier et notaire

Huissiers de justice

Permanences gratuites sur rendez-vous au 01 69 36 36 37 les jeudis de 9h30 à 11h30 à Evry, rue R. Cassin et une fois par mois à la Maison de Justice et du Droit de Villemoisson-sur-Orge, route de Corbeil. (sauf pendant les vacances scolaires)

Consultations notariales

Consultations gratuites uniquement sur rendez-vous au 01 60 78 01 27, les **1er et 3ème mardis de chaque mois**, de 9h à 12h, à la Chambre des notaires, 14, rue des Douze Apôtres à Évry-Village (sauf pendant les vacances scolaires).

Maison des Droits et des Médiations

Espace du Val de Gif
Place du Chapitre
(Route de l'Abbaye)

Accueil
de l'Espace
du Val de Gif
Tél. : 01 70 56 52 25

Courriel :
prevention@mairie-gif.fr

- **Consultations d'avocat**
Permanences de 17h à 19h **mardis 10 et 24 mars**.
Pour obtenir une consultation, contactez le 01 70 56 52 25.

● Médiation locale

Uniquement sur rendez-vous.
Pour obtenir un rendez-vous, contactez l'Espace du Val de Gif - Tél. : 01 70 56 52 25.

● Médiation familiale

Par l'UDAF 91.
Permanences de 14h à 17h **mercredi 11 et jeudi 26 mars**.
Sur rendez-vous.
Tél. : 01 60 91 30 07.

● Aide aux victimes

- Permanences juridiques de 16h à 19h **les mardis 3 et 17 mars**, sans rendez-vous ou par téléphone pendant les permanences.
Tél. : 01 70 56 52 25.

- Permanences de suivi psychologique par mediavipp 91 **tous les lundis de 14h à 18h** sur rendez-vous au 01 60 78 84 20.

● Centre d'information et de documentation des femmes et des familles

Permanences **les mardis 3 et 17 mars**, de 9h30 à 12h30, sans rendez-vous ou par téléphone pendant les permanences.
Tél. : 01 70 56 52 25.

● Ecrivains publics

Permanence **tous les samedis de 10h à 12h**.
Sans rendez-vous.



● Venez chiner et faire des affaires le dimanche 15 mars prochain sur l'allée du Mail pour la traditionnelle brocante de printemps de l'OC Gif Football. Un numéro pour réserver son "stand" : 01 60 12 95 85.



● Au croisement de l'Orient et de l'Occident, Susheela Raman a simplement créé une musique du monde, une musique de son monde ! Ne ratez pas son concert le samedi 14 mars à 21h à La Terrasse.



● Sportifs du dimanche et athlètes chevronnés, la foulée de printemps du dimanche 29 mars est pour vous. Départ à 9h pour la course élite et à 10h45 pour la course familiale. Rendez-vous au gymnase de la Plaine.

Prochainement dans Gifinfos

- Dossier : le développement durable
- Des idées de promenade dans le coin
- L'actualité culturelle

agenda

En mars...

Date	Manifestation	Lieu
Jusqu'au 6 mars	Exposition : Huiles sur toile de Fabienne Nuyttens-Perin	Métamorphose Beaux-Arts 28 rue Amodru
Mardi 3 21h	Conseil municipal	Salle du conseil
Vendredi 6 21h	Théâtre : Gary et Ajar	La Terrasse
Samedi 7 21h	Chanson rock : Pincemin	MJC Cyrano
Dimanche 8 16h	Chorale La Cantilène de l'Yvette : des œuvres sacrées	Château de Belleville
Lundi 9 20h-21h30	Qui a dit qu'être parent était facile ? Mon enfant est différent des autres	Château de Belleville
Jeudi 12 18h	Les Jeudis de la Recherche : le contrôle de la taille des organismes	CNRS
Jeudi 12 20h30	Saison 3 des leçons de cinéma : L'Avventura de M. Antonioni	Central cinéma
Jeudi 12 20h30	Bar des sciences : Développement durable et décroissance	MJC Cyrano
Vendredi 13 20h45	Les Vendredis de Gif : L'Espérance chrétienne avec l'historien Jean Delumeau	Salle T. de Chardin - 13 rue Amodru
Samedi 14 et dimanche 15	Exposition : Art floral Japonais par l'association Fleurs et Japon	Château de Belleville
Samedi 14 17h	Printemps des poètes : les Zhumoristiques	Espace du Val de Gif
Samedi 14 18h	Printemps des poètes : Lâché de ballons - Préparation à partir de 16h	Espace du Val de Gif
Samedi 14 21h	Musiques actuelles : Susheela Raman	La Terrasse
Dimanche 15	Brocante de printemps de l'OC Gif	Allée du Mail
Dimanche 15 17h	Dimanches musicaux : Musique vocale baroque par le chœur des l'école des arts de Marcoussis	Eglise Saint-Remi
Dimanche 22 17h	Printemps des poètes : Les fleurs du mal par les Nomades textuels	MJC Cyrano
Dimanche 22 10h-19h	Salon des vignerons par le club d'Enologif	Château de Belleville
Dimanche 22 19h	Projection du film " Pour un instant de liberté " suivie d'un débat avec la ligue des droits de l'homme et Amnesty international (sections d'Orsay)	Central cinéma
Vendredi 27 20h45	Les Vendredis de Gif : Quel bonheur pour l'Homme ? Par le père Stan Rougier	Salle T. de Chardin 13 rue Amodru
Samedi 28 et dimanche 29	Exposition : Peintures de Yamina Triboulet	Château de Belleville
Samedi 28 21h	Les journées du rock	MJC Cyrano
Dimanche 29 9h et 10h45	Foulée de printemps	Gymnase de la Plaine

et en avril...

Samedi 4 et dimanche 5	Week-end musical de l'Atelier chantant	Maison du petit pont
Samedi 4 20h30	Concert d'Ivry Gitlis et Vahan Mardirossian	Supélec

Emploi - formation

Mission locale

Cette structure d'accueil a pour objectif l'insertion sociale et professionnelle des jeunes de 16 à 25 ans sortis du cadre scolaire.

● Mission locale des Ulis

1, rue de l'Aube
91940 Les Ulis.
Tél. : 01 69 18 79 10.

ANPE

● Agence locale des Ulis

11, avenue des Andes
Imm. le Carthagène. Les Ulis.
Tél. : 01 64 86 27 70.

Assedic de l'Essonne

9, rue Edouard Branly
91120 Palaiseau.
Tél. : 08 11 01 01 91

CIO

Passerelle du Pertuis
91940 Les Ulis.

Tél. : 01 69 28 59 81.

Courriel :
cio-les-ulis@ac-versailles.fr

Horaires d'ouverture.
Lundi 9h-12h30 et 13h30-17h.
Mardi 13h30-17h.
Merc 9h-12h30 et 13h30-19h.
Jeudi 9h-12h30 et 13h30-17h.
Ven 9h-12h30 et 13h30-17h.
Samedi 9h-12h.
Vous n'avez pas eu de place en collège ou lycée. Appelez le centre ou venez nous voir.

Carnet

Bienvenue à du 1er au 31 janv. 2009

Louise ALEZRAA
Lily CHARRON
Rafael DOMINGUEZ
Hanna TATITSCHIEFF
Marie HULLIN
Maëlle TOUJAS
Sonah CAMARA
Louise BROUTIN
Julian DÉAS
Elise CHABANNY
LASBLEIZ

Iris DUHAMEAUX--SCHMIED
Elora LEULIER
Théo BONENFANT
Lucas DURAND
Florian PICQ
Lou SASSIER
Jean KERFORM
Agathe BOUREAU
Corentin ZUCCHI
DONOVAN LASSERAS--TIREAU

Administrations

Mairie	01 69 18 69 18
Mairie-annexe	01 60 12 70 10
Préfecture	01 69 91 91 91
Sous-préfecture	01 69 31 96 96
CAF	08 20 25 91 10
Sécurité sociale	08 20 90 41 25
EDF	08 10 01 03 33
GDF	08 10 80 08 01
RATP	32 46
La Poste (Gif-Vallée)	01 69 18 79 80
La Poste (Chevry-Belleville)	01 60 12 79 03
Lyonnaise des eaux	08 10 38 33 83

Santé

Pharmacies de garde

Le secteur de garde pour les Giffois regroupe les pharmacies de Gif-Bures-Saclay-Les Molières-Orsay-Gometz-le-Châtel-Les Ulis.

● En journée, dimanches et jours fériés

Sous réserve de changement.

Mars

01 – Mme Willemot - CC Val de Courcelle à Gif-sur-Yvette.

08 – Mme Arnoult et M. Penon - CC ATAC à Bures-sur-Yvette.

15 – Melle Chaugny, 11, place de la mairie aux Molières.

22 – M. Benfredj, place de la poste à Bures-sur-Yvette.

29 – Mme Vidal, 35, route de Chartres à Gometz-le-Châtel.

Avril

05 – Mlle Trieule, 27Bis, avenue du Maréchal Foch à Bures-sur-Yvette.

● Service d'urgence de nuit

Toutes les nuits de 20h (sous réserve) à 9h le lendemain.

Appeler la gendarmerie - Tél. : 17
ou le commissariat des Ulis
Tél. : 01 64 86 17 17.

Urgences

Police ou gendarmerie	17
Pompiers	18
Urgences (fixe et mobile)	112
Ambulances	01 69 07 81 35
Centre anti-poison	01 40 05 48 48
Hôpital d'Orsay	01 69 29 75 75
Urgences Mains et Doigts	08 26 30 60 30
Urgences dentaires	01 69 21 20 44
Gendarmerie Chevry	01 60 12 12 80
Gendarmerie de Gif	01 69 07 76 41
Police municipale	01 70 56 53 39

Qui appeler en cas d'urgence ?

● En semaine

- **La journée** : votre médecin traitant
- **La nuit** : SOS Médecins, le Samu 91 ou la Maison médicale
Tél. : 15 ou 01 64 46 91 91 ou le 112 *

● Les week-end et jours fériés

(jour et nuit) SOS Médecins, le Samu 91 et la Maison médicale
Tél. : 15 ou 01 64 46 91 91 ou le 112 *
* fixe et mobile

● Réseau kinési-bronchiolite Essonne

Tél. : 0 810 817 812

Les week-ends et jours fériés de 9h à 18h, les vendredis et veilles de jours fériés de 12h à 20h.

À votre écoute

Aide à domicile	01 60 12 70 18
Planning familial (Hôpital d'Orsay)	01 69 29 75 85
SOS Amitié	01 60 78 16 16
08 Victimes	08 84 28 46 37
SOS Femmes battues	39 19
Allo enfance maltraitée	119
Solidarité vieillesse	39 77
Jeunes violence écoute	08 00 20 22 23
Point accueil écoute jeunes	01 60 92 01 01 <i>paej-apaso@orange.fr</i>
Fil santé jeunes	32 24
Sida Info service	08 00 84 08 00
Drogue info service	08 00 23 13 13
UNAFAM	01 64 46 96 21
Alcool Action 91	06 08 14 62 85 06 22 27 15 79

Taxi

Gare de Gif :	01 69 07 40 14
Marché Chevry :	01 60 12 31 60
M. Bordier :	06 75 18 19 25
M. Boudraou :	06 11 04 92 34
M. Lawrence :	01 69 07 95 56 06 07 39 70 95
AB Nathalie taxi :	01 60 12 41 41 06 08 51 45 59
M. Hochart :	06 14 99 28 65
M. Marques :	06 08 84 14 21

Les familles qui refusent la publication des informations concernant les naissances, mariages et décès dans le mensuel municipal doivent le signaler aux services :

Service État civil

Tél. : 01 70 56 52 03
Courriel : accueil@mairie-gif.fr

Service Communication

Tél. : 01 70 56 52 59
Courriel : communication@mairie-gif.fr

À L’AFFICHE...

**SUSHEELA
RAMAN
EN CONCERT**



SAMEDI 14 MARS À 21H
LA TERRASSE

CE MOIS-CI