

Travaux

Rénovation du pont de l'Abbaye

p.7

Collecte du verre

Le SIOM modifie

le mode de ramassage

p.15

Fête des artistes

Retrouver le programme
dans le cahier central

p.17 à 20

Gif infos

Affaires citoyennes :
la mairie à vos côtés



2 Rendez-vous de juin...

**Jusqu'au
vendredi 3 juillet**

Tours de scène

Les spectacles des ateliers
des associations, des écoles,
des compagnies...

La Terrasse, MJC Cyrano
Tél. : 01 70 56 52 60

Vendredi 5

Rencontre d'auteur



Avec Évelyne Brisou-Pellen

16h30 - Bibliothèque municipale
Tél. : 01 70 56 52 66

Jeudi 4

Les jeudis de la MJC

Pour partager le goût du jeu

20h30-23h - MJC Cyrano
Tél. : 01 69 07 55 02

Vendredi 5 et samedi 6

Foire gourmande de printemps

Gastronomie et artisanat local

Arcades de Chevry

Dimanche 7

Dimanches musicaux

La guitare et la voix

17h - Église Saint-Remi

Dimanche 7

Vide grenier

Venez dénicher l'objet rare

**Allée du Mail - Association
des commerçants du plateau**
Tél. : 01 60 12 94 06

Mardi 9

Réunion publique du SIOM

Le changement de
la collecte du verre

21h - Salle du conseil
Tél. : 01 64 53 30 00

Samedi 13 et dimanche 14

Fête des artistes

Expositions, ouverture des
ateliers... Voir p. 17

10h-19h - Gif
Tél. : 01 70 56 52 60

**Du mercredi 17 juin
au dimanche 5 juillet**

Exposition



Découvrez l'univers de
Dominique Van der Veken,
artiste de l'année

Château de Belleville
Tél. : 01 70 56 52 60

Jeudi 18

Commémoration

69ème anniversaire de
l'appel du 18 juin 1940

18h - Monument aux morts

Jeudi 18

Prix du livre oublié

Et le gagnant est...

20h30 - Espace du Val de Gif

**Samedi 20
et dimanche 21**

Gif en fête et en musique



Animations pour petits
et grands et musique
pour tous

Parc de la mairie
Tél. : 01 69 18 69 18

Mercredi 24

Don du sang

16h-20h - Mairie-annexe
Tél. : 01 60 12 70 10

Jeudi 25

Les jeudis de la MJC

Pour partager le goût du jeu
(billard, poker, tarot...)

20h30-23h - MJC Cyrano
Tél. : 01 69 07 55 02

Dimanche 28

Spectacle culture urbaine

20h - MJC Cyrano
Vernissage de 18h à 19h30
Tél. : 01 69 07 55 02

Mardi 30

Conseil municipal

21h - Salle du conseil

Vendredi 3 juillet

Tournoi de foot

Pour les 17 ans et plus

18h-minuit
Terrain de Courcelle

Lundi 13 juillet

Festivités du 14 juillet



Descente aux flambeaux,
feux d'artifice, bal

À la nuit tombée - Gif

Lundi 24 août

Commémoration

65ème anniversaire de
la Libération de Gif

11h - Monument aux morts

- 4 **Actualités**
- 12 **Dossier**
La ville au service des citoyens
- 15 **Communiqué du Siom**
- 17 **Cahier central**
Le programme de la Fête des artistes 2009
- 22 **Expressions**
- 25 **Vie culturelle**
- 28 **Vie sportive**
- 29 **Vie associative**
- 32 **Retour sur...**
- 33 **Entre Giffois**
- 34 **Talent**
Mikhail Gromov récompensé
Patrimoine
- 35 **Infos pratiques**

Gif infos, mensuel municipal d'information de la ville de Gif

9, square de la Mairie - 91190 Gif-sur-Yvette
Tél. : 01 69 18 69 18 - www.mairie-gif.fr
Courriel : communication@mairie-gif.fr

Directeur de la publication : Michel Barret y **Directeur de la rédaction** : Eric Sieberath y **Responsable du service Communication** : Béatrice Duhayon y **Journaliste** : Sabine Barbé y **Correspondante associations** : Véronique Bondis y **Graphistes** : Sylvie Kemenovic, Pascale Thébaud y **Couverture** : service Communication y **Ont collaboré à ce numéro** : Brigitte Bale, André Colson, Valérie Damiens, Marie-Christine Fauriaux-Régnier, Dominique Lanvier y **Publicité** : Isabelle Amar, Tél. : 01 45 78 88 14 ou 06 89 49 30 67 y **Impression** : imprimerie LVRI y **Tirage** : 10 000 ex y **Dépôt légal** : 2009

“ Nous sommes tous citoyens ”



Les Affaires citoyennes - on devrait dire “ affaires civiques ” - désignent un ensemble de services auquel chaque Giffois aura recours durant sa vie.

Il y a les questions relatives à l'identité et aux actes administratifs : déclaration de naissance, délivrance des cartes nationales d'identité, passeport biométrique, célébration de mariage, noces d'or, baptême, déclaration de décès... Le Guichet unique permet de réaliser l'ensemble de ces opérations.

Le service des Affaires citoyennes encadre l'expression civique, à l'occasion des échéances électorales. Fin 2008, il a organisé les “ Prud'homales ”, qui règlent les litiges au travail et, dernièrement, les élections européennes pour élire la représentation nationale au sein de l'Union européenne. Avec l'INSEE, il a procédé au recensement de la population : nous sommes désormais 22 322 à Gif.

“ Fêtes et cérémonies ” recouvrent l'aspect symbolique des Affaires citoyennes : remise officielle des cartes d'électeur aux jeunes Giffois, médailles du travail, commémorations, politique funéraire. À l'automne, Gif disposera d'un columbarium et d'un jardin du souvenir.

La sécurité et les déplacements des citoyens constituent une préoccupation constante : régulation des taxis dans la commune, et, en lien avec les services techniques, je préside les commissions pour la sécurité et pour l'accessibilité dans les édifices recevant du public.

Cette délégation m'a été confiée pour vous aider. Je vous invite à me rencontrer pour l'enrichir de vos remarques.

Jean Bertsch

Maire-adjoint aux Affaires citoyennes,
universitaires et scientifiques



Printemps Bio

À la découverte des saveurs

Du 8 au 12 juin prochains, les enfants de primaire participeront à une animation culinaire.

Depuis plus de deux ans, la ville organise, sur le temps du midi, des animations sur la découverte des saveurs et l'équilibre alimentaire. Objectif de ces sensibilisations culinaires : éduquer les enfants au goût, les aider à devenir des consommateurs curieux et avertis.

Dans le cadre du " Printemps Bio ", du 8 au 12 juin prochains, le prestataire de restauration proposera chaque jour au menu, au moins un aliment biologique.

Cette semaine de juin marquera le lancement d'un cycle d'animations proposé par la diététicienne et les animateurs du temps périscolaire. Les enfants pourront participer à des jeux sur la



diversité alimentaire, découvrir la saisonnalité des fruits et des légumes (exemple : notions de jardinage) ainsi qu'une exposition sur le " bio ".

L'assiette des tout-petits est bel et bien au cœur des préoccupations de la municipalité.

Service scolaire
Tél. : 01 70 56 53 20
scolaire@mairie-gif.fr

Les élus à votre écoute

Michel Bournat, maire et conseiller général, vous reçoit sur rendez-vous au 01 70 56 52 70.

Christine Mercier (Vie scolaire) vous reçoit à la mairie le mardi et le mercredi, de 9h à 12h.

Les maire-adjoints reçoivent sur rendez-vous. Prendre contact avec le secrétariat du service concerné au 01 70 56 52 00.

Pierre-Yves Zigna
(Finances, informatique)

Michel Barret
(Prévention, sécurité, communication, directeur de la publication du Gif infos)

Françoise Sauvalle
(Relations institutionnelles, activités économiques et commerciales, personnel communal)

Jean-Pierre Bouriot
(Développement durable, travaux)

Martine Lapoumeyroulie
(Solidarités, logement)

Dimitri Tchoreloff (Sports)

Brigitte Bale
(Urbanisme et affaires foncières)

Jean Bertsch
(Affaires citoyennes, universitaires et scientifiques)

Marie-Christine Fauriaux-Régnier
(Affaires culturelles, jumelage, archives)

Michèle Gaspalou, conseillère régionale d'Ile-de-France, reçoit sur rendez-vous (06 87 40 27 29).

Pierre Lasbordes, député de la 5ème circonscription de l'Essonne, vous reçoit uniquement sur rendez-vous le lundi 1er juin de 17h à 18h30 à la mairie et le lundi 15 juin de 16h30 à 18h à la mairie-annexe. Tél. : 01 69 28 00 00.

Site officiel : www.lasbordes.fr



La mairie-annexe, le club house et la rue Neuve

De nouvelles dalles en béton ont réfectionné une partie de la chaussée de la rue Neuve ainsi que les abords de la mairie-annexe et du club house (golf). Elles remplacent les anciennes qui étaient très abîmées par les racines d'arbres qui avaient poussé sous le béton et soulevé le matériau de construction. Avant la mise en œuvre du nouveau revêtement, les vieilles dalles ont été cassées et les racines soigneusement découpées. Les trottoirs et la chaussée sont désormais lisses et praticables.

Coût pour les travaux réalisés dans ces trois endroits différents : 59 800 €.



Les travaux aux abords du Club house.

Aide au financement

Lancement de l'éco-prêt à Gif

Le 16 avril dernier, Jean-Louis Borloo, ministre d'État, de l'Écologie, de l'Énergie, du Développement durable et de l'Aménagement du territoire, était à Gif pour le lancement officiel de l'éco-prêt à taux zéro (éco-PTZ).



Cette mesure phare du Grenelle de l'Environnement est destinée à aider les particuliers à financer les rénovations thermiques " lourdes " de leurs logements. Avec ce prêt, il est donc possible d'opter pour des travaux efficaces en

termes d'économies d'énergie, sans faire d'avance de trésorerie ni payer d'intérêts. Autre effet attendu du dispositif : un regain de l'activité économique dans le secteur des artisans du bâtiment concernés.

Eco-PTZ : mode d'emploi

Il permet de financer jusqu'à 30 000 € maximum de travaux sur une durée de remboursement pouvant aller jusqu'à 10 ans. Pour en bénéficier, il faut soit mettre en œuvre un " bouquet de travaux ", soit améliorer la performance énergétique globale de son logement. Cet éco-prêt est cumulable avec le crédit d'impôt " développement durable ", sous certaines conditions.

<http://ecocitoyens.ademe.fr>
www.developpement-durable.gouv.fr

La commune s'engage également de son côté

Le maire, Michel Bournat, a pu informer Jean-Louis Borloo que la municipalité avait engagé il y a quelques semaines une étude en vue de procéder à une thermographie aérienne de la commune. Ce à quoi, le Ministre a répondu que ce type d'action bénéficiait d'aides intéressantes de son ministère et de l'ADEME en particulier afin d'encourager les collectivités dans cette voie. Donc acte ! **n**

Dans l'agence de la Banque populaire, le ministre a rencontré les 4 premiers signataires de ces prêts bancaires verts. Parmi eux, M. et Mme Masnou, Giffois ainsi que Pierre Roy, artisan menuisier de Gif.

M. et Mme Masnou, Giffois



" Transformer notre lieu d'habitation principale en une maison familiale pour accueillir nos enfants, nos petits-enfants, nos amis : voilà le projet qui va être financé par un prêt à taux zéro. Nous avons pu emprunter 30 000 € (sur 7 ans) parce que nous réalisons trois types de travaux différents dans la liste

des 6 catégories de travaux éligibles pour ce type de financement : le remplacement des fenêtres, le système de chauffage, l'isolation des murs donnant sur l'extérieur. Notre conseil : prendre le temps de faire son choix et de s'intéresser à ces questions même si certains aspects peuvent paraître très techniques. "

Pierre Roy, entrepreneur giffois



" Les clients attendaient le prêt à taux zéro. Je perçois un frémissement ! Grâce à ce nouveau dispositif, le " panier moyen " sera plus élevé : au lieu de changer une ou deux fenêtres, les gens vont renouveler toutes les fenêtres du pavillon. Je table sur une augmentation de 10-15 % de mon chiffre d'affaire et je vais probablement embaucher un jeune commercial. "

Prévention

Partez tranquille

L'opération "Tranquillité vacances" permet de partir en vacances en toute quiétude. Pensez-y pour cet été...



Sur simple déclaration de votre absence, la police municipale surveille votre domicile.

La période des vacances est traditionnellement sensible en matière de cambriolages. C'est pourquoi une surveillance renforcée des forces de police est mise en place dans la commune : l'opération "Tranquillité vacances". Ce service mis en place est gratuit.

Sur simple déclaration de votre absence, les services de police municipale

effectuent, au cours de leurs patrouilles, une surveillance approfondie des résidences déclarées : recherche de traces éventuelles d'effraction et surtout présence dissuasive.

Pour bénéficier de ce service, il suffit de se rendre à la Police municipale afin de signaler vos dates de congés estivaux ou de transmettre le formulaire téléchargeable sur le site de la ville.

Deux précautions valent mieux qu'une, il vous est conseillé de veiller à ce que tous les accès à votre habitation soient verrouillés. Ne laissez pas en évidence des objets de valeur. Si possible, assurez-vous de la coopération d'un voisin, d'un parent ou d'un ami qui pourra éventuellement signaler tout fait suspect et donner l'aspect d'un domicile occupé, en ouvrant ponctuellement les volets et en vidant régulièrement la boîte à lettres.

Police municipale
Tél. : 01 70 56 53 39 - www.mairie-gif.fr

Plan national canicule 2009



Vous êtes seul(e), vous connaissez une personne âgée, handicapée, fragilisée, seule ou isolée... Signalez-vous ou signalez cette personne auprès du service Action sociale de la ville. Les assistantes sociales pourront aussi vous accompagner et vous aider si vous rencontrez des difficultés durant cette période estivale. Comme chaque année, le plan national canicule est lancé le 1er juin et dure jusqu'au 31 août.

Service Action sociale
Tél. : 01 70 56 52 20
social@mairie-gif.fr

Le Revenu de solidarité Active (RSA)

Le Revenu de solidarité active (RSA) est généralisé à l'ensemble du territoire le 1er juin 2009, date à laquelle il remplace le RMI et l'API (Allocation parent isolé). Les objectifs visés par sa mise en place sont à la fois de simplifier les dispositifs existants, d'inciter à la reprise d'emploi pour les bénéficiaires de minima sociaux et de réduire la pauvreté en France (8 millions de personnes bénéficiaires de minima sociaux et travailleurs modestes). Le RSA permet de cumuler sans limitation de durée une partie des revenus d'activité avec les revenus de la solidarité.

Service Action Sociale
Tél. : 01 70 56 52 20



Les idées du nef !

La bibliothèque municipale sur le site de la ville

Albums, romans, biographies, bandes dessinées et mangas, documentaires, contes... chaque mois, une centaine de nouveaux livres pour les adultes, les enfants, les jeunes sont achetés par la ville. Le budget mensuel s'élève en moyenne à 2 200 €. Ces ouvrages sont disponibles à la bibliothèque municipale (place du Chapitre). La liste et les références de ces nouveautés figurent sur le site de la ville ainsi que le catalogue des ouvrages acquis en 2008.

www.mairie-gif.fr - Rubrique Culture, bibliothèques

Travaux sur le RER B

Rénovation du pont de l'Abbaye

Le week-end des 22 et 23 août prochains, des travaux vont entraîner la fermeture des stations RER de Gif et Courcelle. Les trains ne circuleront pas entre Orsay-ville et Saint-Rémy-lès-Chevreuse. Pensez vos déplacements autrement !

Le pont de l'Abbaye va faire l'objet d'une lourde rénovation. Construit en 1883, le tablier métallique a vieilli et doit aujourd'hui être remplacé par la RATP. Conséquence pour les voyageurs : le week-end des 22 et 23 août prochains, il n'y aura pas de RER entre Orsay-ville et Saint-Rémy-lès-Chevreuse. Les stations de Gif et de Courcelle seront donc fermées au public.

Des itinéraires de substitution seront mis en place : un service de navettes assurera la liaison entre chaque gare et permettra aux voyageurs de rejoindre

leur destination. Au moment des travaux, les voies de circulation automobile seront fermées dans les deux sens au niveau du pont de l'Abbaye dit aussi le pont des Coudraies. Des déviations seront indiquées dans la ville.

Le remplacement du tablier métallique nécessite l'utilisation d'un wagon spécial équipé d'un portique de levage. Il permettra d'enlever et de poser les parties du tablier à remplacer, voie par voie.

**Horaires sur www.mairie-gif.fr
www.ratp.fr, Infos travaux
Tél. : 32 46**

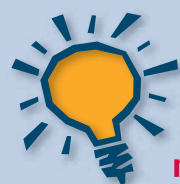


Horaires d'été à la mairie

Comme chaque été, les services municipaux seront fermés tous les samedis matins, du 11 juillet au 22 août inclus ; en compensation, ils seront ouverts tous les lundis matins, du 6 juillet au 17 août inclus. Les horaires d'ouverture au public ne changent pas : 8h30-12h et 13h30-18h.

À savoir également : la ludothèque sera fermée du lundi 27 juillet au vendredi 28 août et la bibliothèque du 1er au 15 août.

Services municipaux
Tél. : 01 70 56 52 00



Éco-réflexe

" Nous n'héritons pas de la terre de nos ancêtres, nous l'empruntons à nos enfants " (Saint-Exupéry).

Parce que chaque geste compte et que chacun, à son niveau, peut trouver le sien, la rédaction du Gif infos publiera chaque mois un éco-geste.

Halte aux halogènes ! Ces lampes dont la lumière est dirigée vers le plafond utilisent des ampoules puissantes très gourmandes en énergie. Préférez-leur des lampes avec abat-jour clairs, et pensez à dépoussiérer les ampoules pour conserver leur efficacité lumineuse. Il est aussi intéressant d'utiliser des ampoules basse consommation (BC) ou même des ampoules à LED (Diodes Electroluminescentes) qui consomment nettement moins d'énergie pour une durée de vie plus longue. **n**

Finances locales

Qu'est-ce que le FCTVA⁽¹⁾ ?

La loi de finances a prévu pour 2009 de réduire le délai de versement du FCTVA pour les collectivités qui augmenteront leurs dépenses d'investissement. Objectif : relancer l'économie.



Le 8 avril dernier, six communes de l'Essonne dont Gif ont signé avec l'État la convention de remboursement anticipé de la Taxe sur la valeur ajoutée (TVA).

Un fonds de compensation de la TVA (FCTVA) a été créé en 1978 par la loi de finances. Ce dispositif assure aux collectivités locales la compensation partielle (95 %) de la TVA dont elles s'acquittent pour leurs dépenses d'investissement (hors équipements productifs de revenus). L'État procède au remboursement deux ans après l'année civile où l'investissement a été réalisé.

Le plan de relance annoncé le 4 décembre 2008 comportait un point qui intéressait particulièrement les communes : l'anticipation du remboursement du fonds de compensation de la TVA pour

les collectivités locales. Cette mesure permettra à la ville de Gif de toucher en 2009 le FCTVA (2008) normalement versé en 2010 et de gagner un an de recette sur le même exercice financier. Cette recette d'investissement s'ajoutera au FCTVA dû au titre de 2007. Il y aura donc deux versements en 2009. Une manne dans le contexte économique actuel et des

frais financiers en moins.

Cette compensation avancée est soumise à conditions : la collectivité locale doit projeter d'investir en 2009 au moins autant que la moyenne des 4 années 2004, 2005, 2006 et 2007. La commune de Gif a pu s'inscrire dans cette démarche : le montant des dépenses d'équipement prévu sur l'exercice 2009 dépassant les 10 M € alors que le niveau minimum à atteindre pour bénéficier du FCTVA anticipé s'établit à 7,25 M €.

(1) FCTVA : fonds de compensation de la TVA.

3 924

C'est le nombre de passeports et de cartes nationales d'identité délivrés par le service Affaires citoyennes en 2008.

Donner son sang

Une collecte de sang sera organisée le mercredi 24 juin de 16h à 20h à la mairie-annexe (Chevry). Venez nombreux !

Services municipaux
Tél. : 01 60 12 70 10

La Fête des mères



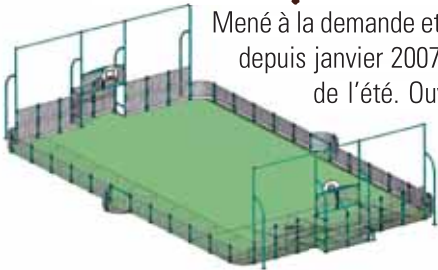
Il vous reste quelques jours pour participer au jeu "Reconnaissez-moi" organisé par l'association Gif Dynamique. Le principe est simple : des photos des commerçants enfants sont installés dans les vitrines des boutiques arborant le dessin "la cigale et la fourmi" ; il faut retrouver à quels commerçants adultes les photos appartiennent. Les bulletins sont à retirer chez les commerçants participant à l'opération. Un tirage au sort aura lieu le mardi 2 juin. Les gagnants pourront offrir une rose à leur maman le week-end de la Fête des mères, les 6 et 7 juin prochains. Attention, jeu réservé aux enfants.

À noter également : les commerçants du marché du Parc et du marché Neuf offriront un cadeau aux mamans en visite sur les marchés, le samedi 6 et le dimanche 7 juin. Ces dames pourront participer à un tirage au sort et gagner un bon de réduction d'une valeur de 30 € à utiliser chez tous les coiffeurs de Gif !

Les rendez-vous jeunesse

Un city stade à l'Abbaye

Mené à la demande et en concertation avec des jeunes du quartier de l'Abbaye depuis janvier 2007, le projet du "city stade" évolutif verra le jour à la fin de l'été. Ouvert à tous, il permettra différentes pratiques sportives et créera une dynamique d'animations intra et inter quartiers. Le service Enfance et Jeunesse proposera des actions sportives et l'équipement pourra être mis à disposition pour les cycles scolaires.



Spectacle culture urbaine

Depuis début 2009, une quarantaine de jeunes Giffois de 12-18 ans participent aux ateliers graff, vidéo et danse urbaine proposés par la ville. Venez nombreux apprécier leur travail lors de l'exposition et du spectacle qu'ils donneront le dimanche 28 juin à la MJC Cyrano.

Dimanche 28 juin 2009 - Vernissage de 18h à 19h30 - Spectacle à 20h

Gif en Fête et en musique

Rendez-vous pour un week-end festif et musical ! Côté Gif en fête, ateliers, animations et structures gonflables sont au programme. Côté Fête de la musique, rock, reggae, metal, jazz... vous feront danser jusqu'au bout de la nuit.

Gif en fête : samedi 20 de 15h à 19h et dimanche 21 juin de 12h à 19h - Parc de la Mairie
Fête de la musique : samedi 20 juin de 20h45 à 2h et dimanche 21 juin de 14h à minuit
 Programme complet sur www.mairie-gif.fr

Tournoi de foot

Le Conseil des jeunes organise un tournoi de foot pour les 17 ans et plus.

Vendredi 3 juillet de 18h à minuit - Terrain de Courcelle - 5 € par équipe
Inscription à la Maison de la Vallée - Tél. : 01 70 56 52 80

Stage de BMX

Le service Enfance et Jeunesse de Gif et l'association Puzzle BMX de Voisins-le-Bretonneux organisent un stage d'initiation à la pratique du BMX pour les 13 ans et plus.

Du lundi 6 au vendredi 10 juillet - Inscription au service Enfance et Jeunesse
Skateparks de Gif, Voisins-le-Bretonneux et Magny les Hameaux - 12 places - Tarif : 20 €

PrévaGif

-PrévaGif classique pour les 10-13 ans
 du lundi 17 au vendredi 21 août
 -PrévaGif raid pour les 14-17 ans
 du lundi 24 au vendredi 28 août

Inscription en ligne sur www.mairie-gif.fr Rubrique : enfance et jeunesse

Service Enfance et Jeunesse - Tél. : 01 70 56 52 80
jeunesse@mairie-gif.fr - www.mairie-gif.fr

Dossier familial 2009-2010

Simplifiez-vous la rentrée : n'oubliez pas d'inscrire vos enfants aux différentes activités périscolaires et extrascolaires en nous retournant le dossier avant le 15 juillet 2009.

Dossier en ligne sur www.mairie-gif.fr

Vu à Gif

PrévaGif "Sécurité routière"



Pendant les vacances de printemps, 9 jeunes de 10 à 14 ans ont participé à l'action de prévention organisée par les services de la ville (Prévention, Jeunesse, Police municipale), avec la participation des pompiers du Centre de secours de Gif.

Spectacle "Jeunes pousses"



Mercredi 29 avril, l'association Olympio est intervenue auprès des jeunes de la Maison de la Vallée pour les sensibiliser aux dangers du cannabis.

Affaires citoyennes

La ville au service des citoyens

L'état civil, l'identité, la nationalité, le recensement, les élections... : la ville gère de nombreuses missions importantes qui concernent la vie, la citoyenneté et les droits des Giffois. Rendez-vous civique à ne pas manquer ce mois-ci : les élections européennes le dimanche 7 juin prochain.



La vie fourmille d'occasions qui nous ramènent vers le cœur administratif et citoyen de la ville. Une naissance, un mariage, un décès... sont autant d'événements familiaux majeurs qui nous poussent à franchir le seuil de la mairie. À l'image de l'école, de la Poste... elle fait partie de notre paysage quotidien. Des papiers d'identité expirés, un projet de voyage, une inscription sur la liste électorale... : voilà autant de raisons qui peuvent donner lieu à une visite à la mairie, au service des Affaires citoyennes (qui gère aussi les taxis, les fêtes et cérémonies ainsi que la mise à disposition des salles communales).

Ces visites sont importantes : bien souvent, les démarches administratives effectuées ont des conséquences sur le plan juridique. Elles ont aussi un caractère symbolique fort parce qu'elles renvoient à nos intimités, retracent nos décisions et nos projets, témoignent de notre engagement citoyen...

Point de repère dans la ville et dans nos vies, la mairie est un service très proche du public.

L'état civil, recueillir la mémoire de la vie des habitants

Parallèlement à ses nombreux domaines d'intervention (écoles,

urbanisme, voirie, action sociale, action culturelle, soutien commercial...), la commune sert d'intermédiaire entre l'État et les citoyens pour certaines formalités d'état civil.

Le maire et les adjoints sont des officiers d'état civil agissant sous l'autorité du procureur de la République (article L 2122-32 du Code général des collectivités territoriales). Leur mission consiste à " porter sur le registre les événements prévus par la loi " et d'être garant de leur régularité et de leur légalité. De la naissance au mariage, il leur incombe donc de recevoir et de consigner les déclarations de tous les actes importants dans la vie des citoyens.

En pratique, l'officier d'état civil est chargé de :

- de constater les naissances et de rédiger l'acte de naissance ;
- de recevoir les reconnaissances d'enfants naturels et d'en dresser acte ;
- de célébrer les mariages et d'en dresser acte ;
- de constater les décès et de rédiger l'acte de décès ;
- de tenir les registres d'état civil, c'est-à-dire d'inscrire les actes qu'il a reçus, de transcrire les actes établis par d'autres officiers d'état civil et le dispositif de certains jugements, et d'apposer les mentions en marge des actes de l'état civil (mentions marginales) ;



Naissances, mariages, décès, inscriptions sur les listes électorales... la ville est présente à vos côtés.

de délivrer des copies ou extraits des actes de l'état civil détenus dans les registres aux personnes qui ont le droit de les obtenir ;

de vérifier les énonciations illégales ou contradictoires, de la réalité des naissances, des décès...

de vérifier les conditions requises pour le mariage (consentements, capacité, publication...).

La confidentialité des actes est souvent protégée par de strictes conditions de délivrance.

L'identité et la nationalité, établir des documents officiels

Les deux documents d'identité officiels sont le passeport et la carte nationale d'identité. Ils prouvent l'identité et la nationalité de la personne qui en est titulaire.

Depuis la mi-mai, le passeport est biométrique. Il comporte une petite puce sécurisée dans laquelle sont enregistrées les informations portées sur le document papier (nom, adresse...) ainsi que la photo du visage et les empreintes digitales de 2 doigts. Comme 25 autres communes du département, la ville de Gif est équipée de deux stations d'enregistrement (services municipaux et mairie-annexe)

Élections européennes : à vous de choisir !

Les élections européennes se dérouleront le dimanche 7 juin prochain. Peuvent voter : les citoyens français inscrits sur les listes électorales de Gif ainsi que les ressortissants communautaires domiciliés à Gif et inscrits sur les listes électorales complémentaires européennes. À Gif, les 14 bureaux de vote habituels seront ouverts de 8h à 20h. Les électeurs sont invités à s'y présenter munis de leur carte d'électeur et d'une pièce d'identité. Attention, pour les procurations, le mandataire doit se déplacer dans le bureau de vote du mandant pour y voter au nom de ce dernier.

Ces élections européennes se déroulent dans les 27 états membres de l'Union européenne. Elles ont pour but d'élire au suffrage universel direct les 736 députés du nouveau Parlement européen qui se réunira en juillet 2009. Le député européen exerce 3 pouvoirs : législatif, budgétaire et de contrôle. **n**

<http://europa.eu>
<http://www.europe.gouv.fr>

qui permettent d'effectuer les formalités nécessaires : numérisation du formulaire, des pièces et de la photo, des empreintes digitales. Grâce à ce dispositif, chaque français pourra demander un passeport dans n'importe quelle commune du territoire. Plus besoin de revenir dans son département de domicile pour obtenir ce titre. Des gains de temps sont attendus dans la délivrance du passeport : le document devrait être disponible en une semaine.

Le recensement et les élections, organiser des opérations citoyennes

En qualité de représentante de l'État sur le territoire communal, la commune doit assurer certaines responsabilités comme l'organisation du recensement de population et les élections qu'elles soient locales, nationales ou européennes (voir p.13).

Le recensement annuel, photographie du territoire, permet de connaître la population. Il fournit des statistiques finement localisées sur le nombre d'habitants et sur leurs caractéristiques (âge, profession exercée, conditions de logement, déplacements quotidiens...). C'est une opération d'utilité publique destinée à organiser la vie sociale. La ville recrute et accrédite les agents recenseurs, récolte et vérifie les informations et les transmet à l'INSEE (Institut national de la statistique et des études économiques).

Pour ce qui est des élections, la ville gère la révision des listes électorales, s'occupe du découpage et de la préparation des

bureaux de vote, veille au bon déroulement du scrutin et du dépouillement des bulletins. Tout au long de la journée, elle transmet les taux de participation et les résultats définitifs à la clôture du vote.

Elle organise également une cérémonie citoyenne afin de remettre, en mains propres, aux jeunes citoyens leur carte d'électeur : le 27 mars dernier, une cinquantaine de jeunes adultes étaient présents à l'Espace du Val de Gif pour recevoir leur première carte d'électeur.

Les démarches état civil sur www.mairie-gif.fr

Acte de naissance, de mariage, de décès, reconnaissance antérieure ou postérieure à la naissance, baptême civil (parrainage républicain), certificat d'hérédité, carte nationale d'identité, passeport biométrique... Vous trouverez sur le site de la ville toutes les démarches d'état civil et bien d'autres que vous pouvez effectuer auprès du service des Affaires citoyennes de la ville. Y figurent également les questions pratiques telles que la liste des pièces à fournir, les délais d'obtention des documents officiels ou encore la marche à suivre pour faire éventuellement la demande par correspondance. À noter également que certains documents sont téléchargeables.

Service Affaires citoyennes - Tél. : 01 70 56 52 00
www.mairie-gif.fr - Rubriques Vie municipale et locale, Droits et démarches



La parole à...



Joëlle Dalstein Giffoise

Elle fait partie des tout premiers habitants à faire une demande de passeport biométrique.

" Je suis très contente d'inaugurer le dispositif ! C'est mon premier passeport biométrique et mon premier passeport tout court ! J'en ai besoin parce que je pars aux États-Unis au mois d'août prochain voir mon fils qui fait ses études à Boston (Harvard). Je trouve que ces nouvelles technologies apportent un gain de temps à l'utilisateur dans les démarches administratives. Pour moi, c'est comme si mon voyage aux USA commençait dès maintenant ! " **n**

Le verre, demain c'est mon affaire

À partir du 1er juillet, la collecte du verre en "porte-à-porte" va se transformer en une collecte en "apport volontaire". Ce mode de collecte fonctionne grâce à la bonne volonté des habitants : les usagers trient et déposent eux-mêmes les matières recyclables en des lieux spécifiques.

Pourquoi cette évolution ?

Réduire le nombre de bennes en circulation et, donc, réduire les émissions de polluants et de gaz à effet de serre (environ 30 tonnes de CO₂ en moins).

Limiter les nuisances liées à ces collectes : diminution du bruit et du trafic (environ 10 bennes par semaine en moins).

Économiser les ressources.

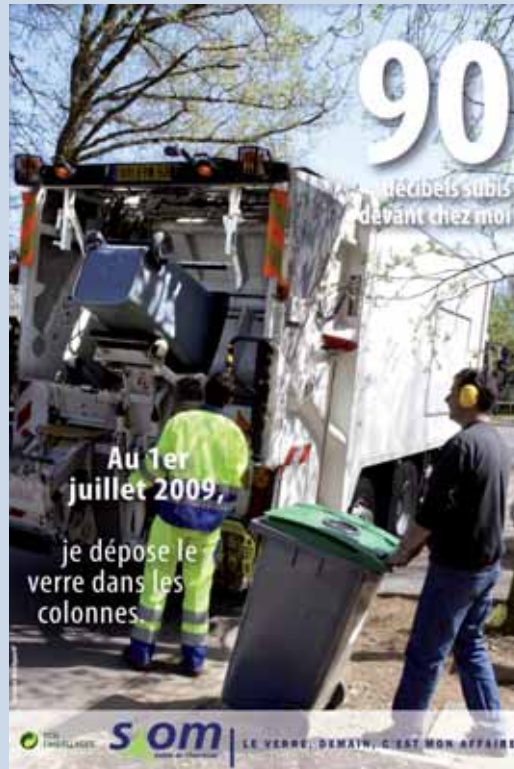
Améliorer la qualité du verre collecté et recyclé : dans une collecte en "apport volontaire", le verre est nettement moins cassé et pilé et les erreurs de tri sont réduites.

Uniformiser le service de collecte du verre de manière à maîtriser les coûts face à des charges financières nouvelles (instauration en 2009 de la Taxe générale sur les activités polluantes ou TGAP). Sur les 17 communes du SIOM, 9 sont concernées cette année par ce changement de collecte, dont celle de Gif.

À terme, la collecte en "apport volontaire" sera généralisée, comme c'est le cas en France pour 80 % des communes.

Une nouvelle génération de colonnes

2 mètres de cuve sous terre avec une capacité de 3 m³ : semi enterrées, les nouvelles colonnes vont permettre de réduire l'emprise sur l'espace public ainsi que les nuisances sonores lors du dépôt du verre. Les nouvelles colonnes



sont plus esthétiques. Elles se fondent dans l'environnement et sont moins dégradées. À leurs abords, on a constaté qu'il y avait moins de dépôts sauvages. Au mois de mai, 23 nouvelles colonnes semi enterrées ont été progressivement installées sur le territoire de la ville, en complément ou en remplacement des colonnes aériennes.

Réunion publique

Pour répondre aux questions des habitants, le SIOM organise une réunion publique le **mardi 9 juin à 21h** dans la salle du conseil municipal.

**Syndicat mixte des ordures ménagères
de la vallée de Chevreuse - SIOM
Tél. : 01 64 53 30 00 - www.siom.fr**

En savoir plus sur le tri du verre

Seules les bouteilles et les bocaux en verre sont à déposer dans les colonnes prévues à cet effet. Un premier tri manuel a lieu afin d'éliminer les "indésirables", tels que les sacs plastiques. Un tri mécanique élimine par la suite les métaux (acier, aluminium...). Un tri optique permet de distinguer et de séparer les matériaux dits infusibles, c'est-à-dire qui ne fondent pas dans les fours et de ce fait dénaturent la qualité du verre recyclé. Un "soufflage" permet d'aspirer les éléments légers tels que les bouchons, les papiers... Le verre restant est ensuite broyé et transformé en calcin. **n**

Fête

des

artistes

Samedi 13 et dimanche 14 juin 2009

de 10h à 19h

Gif-sur-Yvette

Ouverture d'ateliers

Expositions et animations



Renseignements :
service Culturel

01 70 56 52 60

www.mairie-gif.fr



Marie-Christine Fauriaux-Régner Maire-adjoint chargé de la culture

Rendez-vous incontournable du printemps, la sixième Fête des artistes sera dynamique et interactive.

Au château de Belleville, à l'Espace du Val de Gif ou dans les ateliers, des démonstrations ou animations vous seront proposées tout au long du week-end.

Merci à vous, artistes, d'être de plus en plus nombreux, d'ouvrir vos ateliers et de les partager avec des artistes invités.

Un concours est organisé avec un prix du public. N'hésitez pas à voter pour votre " œuvre préférée " !

Cette fête est aussi l'occasion d'associer la découverte des patrimoines naturel et artistique de Gif en vous promenant au détour des chemins et liaisons douces. ■

L'illustration des supports de communication de la Fête des artistes a été réalisée par Neige Elbaum-Tariel, artiste de l'année 2010.

Quartier Belleville

- 1** Jean Colmant) Sculpture
Marie Dutilly, Pascal Monot) Peinture
2, avenue des Cottages

Jean Colmant déforme, plie, soude les barres de fer qui conservent cependant la fonction du treillage et de l'arceau. Marie Dutilly peint ses rêves, ce que le temps efface... Pascal Monot superpose différentes matières et interprète de façon contemporaine des compositions classiques.

Quartier Chevry

- 2** Jean-Paul Allard) Peinture
Annick Colin) Céramique
86, allée des Fours Blancs

Inspiré par le paysage, la nature morte et le corps humain, Jean-Paul Allard adapte, déconstruit et invente.

Annick Colin expose le fruit de ses recherches en faïence, grès et email.

Samedi de 14h à 19h et dimanche de 10h à 19h

- 3** Club Chevry 2) Peinture et Modelage
J Maison des Peupliers
Place de la Convention

Les sections Beaux-Arts et Modelage présentent le travail de leurs adhérents.

Samedi de 14h à 18h

- 4** Atelier de sculpture sur pierre
du Club Chevry 2

Bergeries

Parc du château de Belleville

Les sculpteurs sur pierre exposent leurs réalisations et expliquent leur technique avec passion.

- 5** Denis Balleyguier) Sculpture
Chantal Bodin, Alain Lestrade,
Eric Morel) Photographie
Anne Cejovic, Austin, Sigrid
Danjon, Claude Derbin, Elysa,
Aïda Foucault, Francine Grosdidier,
Rolande Lefort, Géraldine Locar,
Véronique Makhlof, Mosca,
Fabienne Nuyttens-Perin,
Patricia Popovitch, Philippe
Rodier, Marie Romain, Karine
Romanelli, Dominique
Rousseaux-Daniel, Ana Ruiz,
Jaime Schwencke, Yamina
Triboulet, Nicole Vatan) Peinture
Régine Guccia-Levet

) Peinture et sculpture

Château de Belleville

De la légère aquarelle à la peinture à l'huile plus intense, variété et qualité animent la création giffoise.

Quartier Abbaye

- 6** Alain Bert, Sylvie Berthouloux,
Junko Bordais, Joëlle
Jacquinot, Dominique Renault,
Michel Safars, Anne Saumon,
Christine Zaoui) Peinture

**Espace du Val de Gif
Place du Chapitre**

Du dessin appris au Japon aux influences provenant de l'Alhambra, ces artistes vous attendent pour vous parler avec passion de leur travail.

Quartier Coupières

- 7** Aude Goalec et Nicole
Jacobs) Sculpture de papier mâché
François Goalec) Peinture
14 bis, rue de Coupières

Exposition familiale originale dans laquelle vous découvrirez notamment des sculptures de papier essentiellement animalières.

- 8** Jung Wook Park) Plasticien
33, bis avenue du général Leclerc

Jung Wook Park travaille avec les artistes européens afin de présenter un nouveau mouvement artistique intitulé " Art et Locus " qui conjugue l'art contemporain et le concept de paysage en Europe et en Asie.

Dimanche de 10h à 19h

Quartier Courcelle

- 9** Isabelle Aubry
) Peinture, gravure, Land'Art
Isabelle Perronneau-Beullier
) Peinture
27, rue des Charmettes

En parallèle de sa pratique du Land-Art, Isabelle Aubry s'exerce à la gravure et à la peinture pour célébrer végétal et nature. Isabelle Perronneau-Beullier poursuit son travail de recherche puisqu' " une toile, c'est une sorte de mise en image de ce qui se passe en vous ".

**Samedi de 10h à 12h et de 15h à 18h
Dimanche de 14h à 18h**

- 10** Sawzi) Peintre et dessinateur de presse
**Centre Benoît Frachon
12, rue Fernand Léger**

Appréciez les œuvres permanentes dont celle de la galerie Miró et découvrez le travail du peintre et dessinateur de presse " Sawzi ".

Dimanche de 10h à 19h

- 11** Roberto Trejo) Peinture
6, allée des Eaux Farouches

Recherchant les couleurs contrastées et vives, cet artiste montre aujourd'hui un travail moins figuratif et dessiné, plus pictural.

**Samedi de 10h à 13h et de 15h à 19h
Dimanche de 11h à 13h et de 14h à 19h**

Quartier Rougemonts

12 Jean-François Berthier,
J Jérôme Brillat, Dany.D,
Catherine Seznec,
Laurent Teisseire) Peinture
Jacqueline Derrien
) Calligraphie contemporaine
Isabeau de Rouffignac
) Photographie

MJC Cyrano
160, avenue du général Leclerc

À la découverte d'univers différents qui se rencontrent autour des " Traits Exquis ".

13 Bernard Minier, Guillaume
J Busato, Audrey Denis,
Didier Gérardin, Henry Thurel
) Photographie

" **Le Gros Tilleul** "
106, avenue du Général Leclerc

Ce collectif de 5 photographes présente ses tirages traditionnels ou numériques.

Samedi de 14h à 18h

Dimanche de 10h à 12h et de 14h à 18h

14 Marie-Paule Prot) Peinture
102, avenue du Général Leclerc

Ses peintures et ses dessins répondent toujours à cette exigence artistique et personnelle de conjuguer des éléments réalistes et abstraits ouvrant une porte sur un monde bien à elle.

Samedi de 10h à 12h et de 14h à 18h

Quartier Mairie

15 K-rol, Evelyne Darthez-Roche,
J Soka) Peinture
Atelier " **Chez nous** "
12, rue Alphonse Pécard

Samedi de 10h à 19h

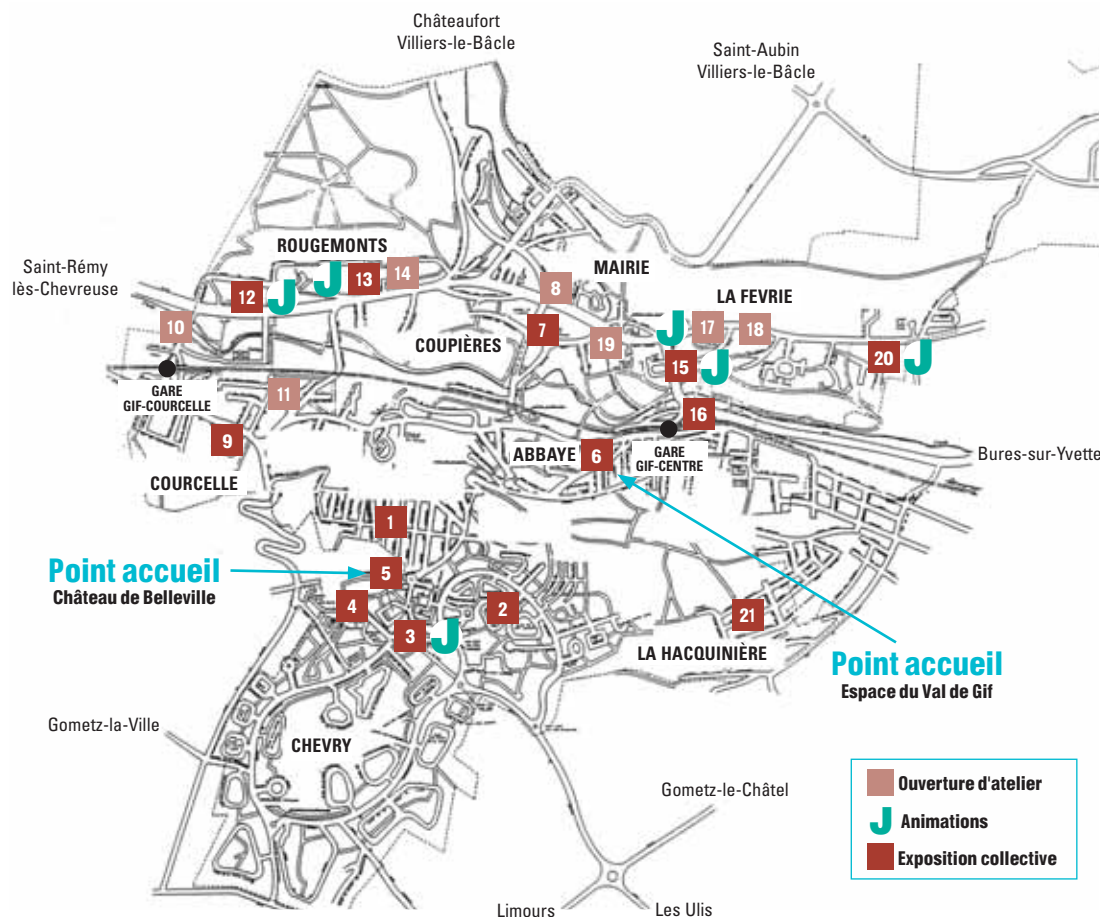
Dimanche de 10h à 18h

16 L'atelier " Les pinceaux
de la vallée " et Michèle
Clottes-Descamps) Peinture

Résidence de la Gare
9, rue Raoul Dautry - Bâtiment C

Exposition des tableaux réalisés pendant l'année par les élèves de l'atelier.

Samedi et dimanche
de 10h à 12h30 et de 14h à 18h30



17 Pascal Hemery) Plasticien
J " **L'Orangerie** "
4 bis, rue Gustave Vatonne

Rétrospective des 25 années de création et de recherche de Pascal Hemery, des papiers déchirés de 1984 aux derniers travaux mêlant verre et nouvelles technologies. Redécouverte des cycles " Des terres mêlées entre elles ", des années " Art Scénique ", " Se terre et fer ", des gravures et des oxygraphies (estampes à l'explosif).

Samedi de 14h à 23h

Dimanche de 11h à 18h

18 Médée) Sculpture et Peinture
12, rue Gustave Vatonne

Cette artiste sculpte le bois, travaille le bronze, façonne l'os et apprivoise la pierre pour créer des masques étonnants aux expressions surprenantes.

Samedi et dimanche de 14h à 19h

19 Patrice Berton) Peinture
12, impasse du Moulin de Jubiciaux

Autodidacte influencé par les impressionnistes, les portraits et paysages sont ses sujets de prédilection.

Samedi et dimanche de 10h à 16h

Quartier La Févrie

20 Anne-Marie Legresy) Céramique
J Lise Fitaire) Aquarelle
" **Le Jongleur d'étoiles** "
19, rue de la Févrie

Potière depuis 25 ans, Anne-Marie Legresy évolue vers des formes de plus en plus pures et vers la mise au point d'émaux riches en matière. Elle expose son travail personnel et les œuvres des adhérents de l'association " Doigts argiles ".

Lise Fitaire aime la fluidité et la transparence de l'aquarelle, le jeu des couleurs sur le papier blanc.

Quartier La Hacquinière

21 Claire Paul-Petit,
Christine Rouaud) Peinture
11, avenue Montaigne

Toutes les deux passionnées d'aquarelle, l'une peint des fleurs, l'autre des portraits.

Deux lieux d'expositions avec point d'accueil sont ouverts samedi 13 et dimanche 14 juin de 10h à 19h à l'Espace du Val de Gif (vallée) et au château de Belleville (plateau).

Les ateliers sont ouverts aux mêmes horaires sauf indication contraire ().

Détail des animations au dos.

Les animations



MJC Cyrano

Laissez-vous “ croquer ” par ces artistes chaleureux et conviviaux qui vous proposent aussi une initiation à l’art du trait, à travers des ateliers calligraphie et portrait.

160, avenue du général Leclerc

“ Le Gros tilleul ” Pôle photographie

Pour tout public, et particulièrement en direction des très jeunes, réalisation de tirages argentiques à la cuvette.

Atelier portrait/studio tout numérique, utilisant les derniers matériels disponibles pour la prise de vues.

106, avenue du Général Leclerc

“ L’Orangerie ” Atelier de Pascal Hémary

Samedi de 20h30 à 23h
Pique-nique à 20h30

Projections sur grand écran de films retraçant les temps forts de l’atelier sur le parvis de l’Orangerie, interventions

musicales par Bruno Grare, Gaël Lemeur et Isaak Sow et lectures de textes écrits par l’artiste.

4 bis, rue Gustave Vatonne

Atelier “ Chez nous ”

Pendant une demie-heure, Evelyne Darthez-Roche et K-rol invitent cinq enfants à peindre “ Un jardin extraordinaire ” sur un grand panneau.

Samedi et dimanche
à 10h30, 11h30, 15h, 16h et 17h

Soka propose à cinq enfants par demie-heure de dessiner et peindre “ sur le motif ” dans le parc en face de l’atelier.

Samedi à 15h30, 16h30 et 17h30

12, rue Alphonse Pécard

“ Le Jongleur d’étoiles ”

Animation terre pour les enfants.

Samedi de 15h à 17h

Démonstration de tournage.

Samedi de 15h à 19h

Démonstrations de la technique d’aquarelle.

19, rue de la Févrie



Parc du Château de Belleville

Autour de Géraldine Locar, des artistes ont élaboré un circuit composé de peintures réalisées sur des morceaux de bois recyclés suspendus aux arbres.

Le public, et particulièrement les enfants, sont invités à participer à cette animation.

Maison des Peupliers

Samedi de 14h à 18h

Initiation à la pratique de la peinture, du modelage et du dessin.

Club Chevry 2

Place de la Convention



Page de l'opposition

Gif, osons l'avenir

François Romain, Annick Frulio, Gérard Metzinger,
Céline Serrano, Pierre-Yves Thro, Françoise Masnou

Vous avez dit développement durable ?

Attendu avec impatience, c'est à Gif que le premier éco-prêt à taux zéro a été signé, en présence de M. Borloo. C'est un symbole à double titre : d'une part, car cela montre l'engagement de nos concitoyens en général et de notre collègue, Françoise Masnou, en particulier, qui a signé le premier prêt, (c'est la raison du déplacement du ministre) pour le développement durable et, d'autre part, parce que Gif s'est considérablement agrandie dans les années 70-80, à une époque où l'efficacité énergétique des bâtiments était loin d'être une priorité. Rappelons que ce dispositif, issu du Grenelle de l'Environnement, permet d'emprunter jusqu'à 30 k€ pour des travaux lourds d'amélioration de l'habitat (isolation des toitures et des murs, remplacement des fenêtres ou de la chaudière...). Parce que les Giffois pourraient être particulièrement concernés par cette mesure, nous faisons la proposition

suivante : pourquoi ne pas mettre en place au niveau de la commune un soutien au dispositif gouvernemental afin de le rendre plus intéressant et plus rentable. Comment ? En regroupant et centralisant les demandes. Pourquoi ? Parce que, ramenées à l'unité, 10 fenêtres à double vitrage pour 10 maisons coûtent moins cher que 10 pour une seule maison, 15 chaudières à condensation sont plus intéressantes qu'une seule, etc. Nous proposons que la mairie fasse appel à un spécialiste de ces questions capable de conseiller les Giffois sur les meilleures options, d'être l'interface avec les artisans et les entreprises, le "liant" entre les différents projets. La mairie pourrait également prendre à sa charge le diagnostic thermique aérien de la commune. Et puis, dans la foulée, pourquoi ne ferait-elle pas un diagnostic de ses propres bâtiments (gymnases, écoles...) ?

Handicap sujet tabou

Une page entière pleine de rien, voilà

le caquet que la majorité a rédigé pour répondre à notre analyse de son absence de politique ambitieuse et pérenne concernant le handicap. Et de surcroît, elle tente de nous diaboliser comme usant de façon partisane d'un sujet prétendument tabou. Rien dans notre intervention n'était de nature à porter atteinte à la dignité de qui que ce soit, et si nous estimons, quel que soit le thème, que l'action de la mairie ne correspond pas à ce que les Giffois sont en droit d'attendre, nous l'exprimerons, et avec fermeté, car c'est notre droit absolu. Nous rappelons à cette majorité qui l'oublie parfois que le débat démocratique doit pourvoir s'engager sur tout et que jeter l'anathème sur ses contradicteurs au nom de principes reconnus par elle seule, ne révèle trop souvent qu'une faiblesse d'argumentaire. La violence de la rédaction et le vide abyssal en termes d'exemples concrets caractérisant la réponse, démontrent assez combien nous avons touché juste.

<http://gifosonlavenir.unblog.fr>

Ecologif

Michèle Gaspalou

Se souvenir

La période d'avril à juillet regroupe d'importantes commémorations françaises : souvenir de la déportation, anniversaire de l'armistice du 8 mai 1945, abolition de l'esclavage, débarquement en Normandie, appel du Général de Gaulle, journée nationale à la mémoire des victimes des persécutions racistes et antisémites commises sous l'autorité de fait dite

" gouvernement de l'État français 1940-1944 " (journée associée au 16 juillet, date anniversaire de la rafle du Vélodrome d'Hiver).

Toutes les victimes militaires et civiles - de guerres, hors guerre, des missions extérieures - sont tombées pour la liberté, la justice, la dignité et l'égalité des droits.

Pour que l'éloignement dans le temps n'efface pas le souvenir des sacrifices,

l'histoire, enseignée sans haine ni oubli, assure consciencieusement le devoir de mémoire entre les générations.

Le risque du retour de la barbarie, surtout en période de fortes déstabilisations sociales, nécessite de défendre partout l'humanité par l'éducation des femmes et des hommes, la résolution non-violente des conflits et le désarmement progressif (armes conventionnelles et nucléaires).

Page de la majorité

Pour Gif naturellement

Groupe des élus
de la majorité municipale

Certains écrits... qui choquent

Dans le numéro de mars 2009, les élus de “ Gif osons l’avenir ” ont écrit : “ Nous avons attiré l’attention des Giffois sur les graves conséquences du vieillissement, avec de grandes maisons sous-occupées ”.

Ces propos ont fait réagir une Giffoise. Dans un courrier qu’elle nous a adressé, elle s’interroge sur la portée et le sens de ces propos qu’elle juge pour le moins déplacés à l’égard des seniors : “ Il y a trop de vieux à Gif et ils prennent trop de place ? Les signataires ont dû enquêter... ”. Alors, elle pose des questions :

1. “ Quelle surface occupée a été retenue pour considérer que la maison est trop grande pour le vieux ? ”
2. Quel âge avez-vous fixé pour être classé comme un vieux ? ”
3. Quel est le nombre d’occupants qui doit être pris en considération pour estimer qu’il y a sous-occupation : chiens, chats et petits-enfants compris ? ”

Cette réaction sincère nous donne l’occasion de rappeler quelques faits sur la démographie et le logement.

Il est vrai que les seniors changent rarement de logement (maison ou appartement). Leur vie professionnelle étant achevée, ils sont souvent propriétaires, se disent en général satisfaits de leur quartier et de leur logement et n’ont tout simplement

pas envie de déménager. Faut-il leur reprocher de rester dans l’habitation de leur vie, ou dans celle qu’ils ont acquise il y a 10 ou 20 ans, et où, sans doute, ils y ont leurs souvenirs et sont à proximité de leur famille ou de leurs amis ? Nous ne le pensons pas.

Quant au “ vieillissement ” de la population giffoise, il est très relatif et quelques chiffres méritent d’être rappelés sur le sujet.

En Europe et en France tout d’abord...

Tout le monde sait que le vieillissement de la population française se poursuit, même si la France est, avec l’Irlande, le pays le plus fécond de l’Union européenne. Il faut dire que les françaises font des enfants et c’est tant mieux. Ainsi l’indicateur conjoncturel de fécondité a atteint 2 enfants par femme en 2006, niveau le plus haut depuis 30 ans (source Insee).

Mais malgré ces naissances nombreuses, la part des jeunes continue de diminuer puisqu’en parallèle, l’espérance de vie poursuit sa progression constante. Et cette fois-ci, c’est avec l’Espagne que la France caracole en tête pour l’espérance de vie féminine (pour les messieurs, c’est un peu moins bon !) puisque les Françaises et les Espagnoles peuvent espérer vivre en moyenne plus de 84 ans (source

Insee 2006). Voilà donc pourquoi mécaniquement la part des jeunes tend à diminuer dans les pays occidentaux.

À Gif en particulier

Dans notre commune, contrairement à un a priori bien ancré, la population reste jeune en comparaison des autres communes du secteur. L’indice jeunesse (rapport des moins de 20 ans sur les + de 60 ans) est ainsi de 1,87 en 1999 (dernier recensement) et est supérieur aux communes semblables de la CAPS (Orsay : 1,16 / Palaiseau : 1,45 / Bures : 1,45) et même de l’Essonne.

Eu égard à l’évolution de la population giffoise, et sans vouloir jeter les seniors hors de leur “ grande maison ”, de nouveaux logements ont été créés dans la ville. Pour une part, ils offrent une alternative aux seniors qui le souhaitent et pour une autre part, ils sont destinés à l’installation des jeunes. Parmi les dernières réalisations en la matière, citons : le programme de la Gambauderie à l’Abbaye, celui des Prés Mouchards, du clos du Moulin, des Grands Prés. Et d’autres opportunités seront proposées dans un avenir proche notamment sur le site de Jaumeron.

Et la Giffoise offusquée de conclure par courrier : “ Vous voulez oser l’avenir ? Occupez-vous du vôtre car vous êtes les vieux de demain. ”

Exposition

Dominique Van der Veken, artiste de l'année



Tout au long de l'année scolaire, la peintre a travaillé avec les élèves de CM2 de Christine Morin à l'école de l'Abbaye. Elle s'exprime sur les temps forts de cet atelier et la préparation de son exposition au mois de juin.

Comment avez-vous abordé l'atelier ?

Comme les enfants lisaient le conte " Dans l'œil du loup " avec leur institutrice, je leur ai proposé de dessiner la tête d'un loup de face. Ils se sont familiarisés avec les lignes de constructions de l'animal mais aussi avec les valeurs du gris et les nuances du noir : en fonction des mines de crayon utilisées, on obtient des traits plus ou moins épais ! Chacun a pu ainsi personnaliser son loup ! Il y a eu de tout : des loups borgnes, des loups méchants, des loups gentils, des loups sages, des louveteaux... Les enfants

avaient aussi visité l'exposition sur Magritte du Musée en herbe, alors nous avons continué d'étudier cet artiste en reprenant une de ses œuvres, le Bain de cristal.

Les enfants ont-ils essayé la gravure ?

Pendant que les enfants dessinaient, je les ai pris en photo afin qu'ils réalisent ensuite leur autoportrait ! Quelques-uns se sont lancés tout de suite à partir de la photo, d'autres ont préféré passer par l'étape du calque. Tout le monde s'est ensuite appliqué à reproduire sa tête sur une plaque de zinc avec une pointe sèche. Lors de la dernière séance, les enfants ont imprimé leur gravure sur les presses des Beaux-arts de Chaville ! Ils étaient très contents et très fiers ! Tout au long de l'animation, je les ai trouvés attentifs et réceptifs...

Vous exposez au mois de juin : quelle sera la tendance ?

J'ai une quarantaine d'œuvres à exposer ; tout au long de l'année, j'ai travaillé sur deux grands formats (100x120) en peinture acrylique en m'inspirant des pastels réalisés pour le Carnet de saison de la ville. Je me sens très sensibles aux images qui se superposent, aux reflets, aux matières, aux formes... ça donne lieu à des associations d'idées surréalistes et fantasmagoriques qui sont dans la continuité de mon travail sur le reflet.

Exposition du 17 juin au 5 juillet au château de Belleville
Diaporama de ses travaux : www.mairie-gif.fr - Rubrique sports, culture et loisirs

Concours photos

Objectif : Gif, ma ville nature



La ville organise un concours photos sur le thème du " patrimoine naturel ". Vous avez jusqu'au 23 octobre pour nous faire découvrir votre regard sur la commune.

Service Culturel - Tél. : 01 70 56 52 60
Bulletin d'inscription et règlement
sur www.mairie-gif.fr

Festival de théâtre amateur

Tours de scène

Pièces de théâtre, danses, créations... : comme chaque année et jusqu'au 3 juillet, ce festival propose tous les spectacles des ateliers des associations, des écoles, des compagnies préparés au cours de l'année scolaire.

Programme complet sur
www.mairie-gif.fr

Musique

Concert de l'Odyssée symphonique

Pour des raisons indépendantes de notre volonté, ce concert qui devait se dérouler le samedi 13 juin à 21h à Supélec est annulé. Il sera programmé au cours de la saison prochaine.

Service Culturel - Tél. : 01 70 56 52 60
www.mairie-gif.fr

Week-end festif

Gif en fête et en musique



Samedi 20 et dimanche 21 juin, place à la fête et à la musique ! À l'occasion de Gif en fête et en musique, les petits pourront bondir et rebondir sur les structures gonflables et les enfants faire et refaire les parcours de la tyrolienne, du pont de singe et du grand tournoi... Les plus téméraires retrouveront un parcours kids aventure (3-10 ans) et les plus grands l'animation Ejector pour faire le plein de sensations !

Nouveauté cette année : le trampomobile qui est une cage de 6 trampolines, un ring de boxe, un mur d'escalade et un challenge sportif.

Dans le cadre du festival " Ah ! les beaux jours ", les

visiteurs croiseront dans le parc de drôles de personnages : Odile Pinson, secrétaire à la mairie de Mouflins, spécialisée dans l'observation des oiseaux ! Dans un univers à la fois tendre et délirant, elle nous fera découvrir, dans une conférence un peu spéciale, le fruit de ses observations les plus fines sur les volatiles. Autre probable rencontre : celle avec les clowns des Flantaisistes qui rivalisent d'imagination et d'adresse dans l'art du lancement de... flans !

Pour célébrer l'arrivée de l'été en musique, tous les styles de musique sont attendus dans le parc, cour du Four et à l'église Saint-Remi. Concert pop-rock et funk le samedi soir avec le groupe Wanted Revival.

Côté pratique, il y aura de nombreux stands de restauration (paëlla, couscous, crêpes, cuisine antillaise, saucisses-frites...). Comme l'année dernière, la Savac met à disposition gratuitement 4 minibus pour relier le plateau à la vallée. Notez déjà les horaires : le samedi 20 juin, de 15h à 2h du matin et le dimanche 21 juin, de 12h à 19h.

Samedi 20 juin de 15h à 2h, dimanche 21 juin de 12h à 19h et jusqu'à minuit dans la Cour du Four - Parc de la mairie - Programme complet sur www.mairie-gif.fr

CENTRAL CINEMA

Chaque mercredi, retrouvez le programme du Central cinéma

Square de la Mairie
Tél. : 08 92 68 04 78 (0,34 € la mn)
www.mairie-gif.fr rubrique Sports, culture, loisirs
Informations et réservations : www.viimages.com

Précision

À propos de la " Joueuse de flûte "

Dans le Gif infos du mois de mars 2009 (n°346, p.17), nous rappelions les conditions de la réalisation de cette sculpture monumentale située à l'angle de l'avenue du général Leclerc et de la rue du 8 mai 1945. Il nous faut ajouter que la naissance de cette " Joueuse de flûte " a été également rendue possible grâce au maire de l'époque Robert Trimbach, Guy Renvez, responsable des services techniques de la ville et Christiane Bisson, animatrice. C'était en 1993, année " Fernand Léger " et événement culturel de première importance pour la commune de Gif.



Les jeudis de la MJC

Soirées-jeux

Deux soirées où vous serez accueillis par les bénévoles de la MJC pour partager le goût du jeu avec la mise à disposition d'un billard et de jeux de société (poker, tarot...).



**Jeudi 5 et jeudi 25 juin de 20h30 à 23h - MJC Cyrano
Tél. : 01 69 07 55 02
cyrano.mjc.gif@wanadoo.fr**

Parution

Histoire régionale

Dans sa collection " La vallée de Chevreuse et la forêt de Rambouillet en 1900 ", l'historien François Roche vient de publier deux nouveaux tomes qui parlent notamment de la vallée de l'Yvette et de Gif. Les livres sont en vente dans les maisons de presse et dans les librairies de la vallée de Chevreuse.

François Roche - Tél.: 01 34 85 21 80

Conférences UniverCité Ouvverte

service Culturel : 01 70 56 52 60
Formulaire d'inscription et programme
sur www.mairie-gif.fr

Architecture **NOUVEAU**

L'urbanisme des architectes : des quartiers à inventer

Avoir la vision d'un quartier dans son ensemble, prendre en compte les logements, les commerces, les bâtiments publics, les rues et les voies piétonnes, les perspectives, l'environnement... Prendre en compte, bien sûr, les habitants, leur façon de vivre et de circuler pour qu'ils se sentent bien : voilà le pari que les architectes aiment à se lancer.

Fernand Pouillon

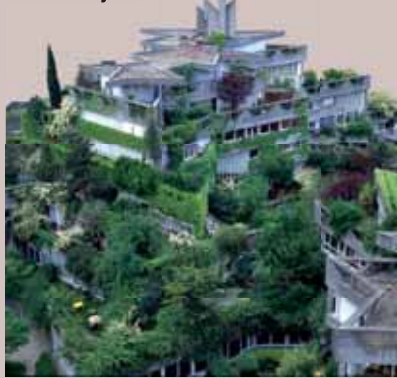
Jeudi 11 juin à 14h15
Château de Belleville

Promenade au Point du jour
de Boulogne-Billancourt

Visite à 14h15
Vendredi 12 juin

Promenade dans
le centre ville d'Ivry-sur-Seine

Visite à 14h15
Lundi 15 juin



Jean Renaudie

Mardi 16 juin à 14h15
Château de Belleville

Promenade dans
le nouveau quartier de Tolbiac

Visite à 14h15
Lundi 22 juin

Dominique Perrault

Mardi 23 juin à 14h15
Château de Belleville



Littérature

Des livres et vous

Parutions, prix, rencontres d'auteurs... vont rythmer un mois de juin bouillonnant au niveau littéraire. Prenez date !

Laure Cacouault

Rencontre avec Laure Cacouault, illustratrice des livres " L'inconnu du Louvre " (Ed. du Jasmin et du Louvre) et " La famille Tord-Pilleur " (Ed. Petit à petit)



Mercredi 3 juin à 15h
Librairie LiraGif

Fabrice Humbert

Rencontre avec Fabrice Humbert pour " L'origine de la violence " (Ed. Le Passage). Professeur de français au lycée franco-allemand de Buc, l'écrivain signe son 2ème roman salué par la critique.



Vendredi 12 juin à 20h
Librairie LiraGif
fabricehumbert.canalblog.com

Hélène Brisou-Pellen



Elle est l'auteur des séries historiques " Garin Trousseboeuf, le jeune scribe " et " La Tribu de Celtill ". L'écrivain a reçu de nombreux prix dont le Grand Prix du livre pour la jeunesse en 1984 pour " Prisonnière des Mongols " et le Grand Prix des Jeunes Lecteurs en 2003 pour " Les Enfants d'Athéna ".

Vendredi 5 juin à 16h30
Bibliothèque municipale
Tél. : 01 69 07 63 70

Le prix du livre oublié

Le jury, composé de lecteurs, se réunit lundi 8 juin à 18h30 à la salle de l'Orangerie. La présentation finale des ouvrages sélectionnés se déroulera le jeudi 18 juin à 20h30 à l'Espace du Val de Gif.

LiraGif - Tél. : 01 69 07 78 04
<http://liragif.over-blog.com>

Tarun Tejpal



Rencontre avec Tarun Tejpal pour " Loin de Chandigarh " (Ed. Poche, Buchet-Chastel...). Journaliste, critique littéraire et essayiste indien, Tarun Tejpal est le fondateur de Tehelka, un courageux magazine d'investigation.



Samedi 20 juin à 18h30
Moulin de la Tuilerie - Impasse de la Tuilerie (route de Châteaufort)

Paule Paganon

Rencontre avec Paule Paganon pour " Femmes remarquables dans le monde antique " (Ed. Vuibert)

Samedi 6 juin à 15h
Librairie LiraGif

Spécial enfants

Pass'sports été



La plupart des sections sportives qui évoluent en compétition vivent au rythme du calendrier des congés scolaires. Les rencontres sont souvent interrompues pendant ces périodes.

Le Pass'sports, proposé par la ville, permet de prendre le relais pendant les vacances et d'offrir aux jeunes de 7 à 12 ans la possibilité de pratiquer,

sous forme de stage d'une semaine, des activités sportives variées. C'est aussi l'occasion pour les jeunes Giffois de découvrir d'autres disciplines.

Au programme...

Du 6 au 10 juillet : 30 €

7/9 ans : hockey, badminton, sortie VTT/tir à l'arc, golf et pétanque.

10/12 ans : sport collectif, roller, pétanque, sortie VTT/piscine et baseball.

Du 15 au 17 juillet : 25 €

7/9 ans : thèque, boxe et sortie VTT/piscine.

10/12 ans : pétanque, roller et sport collectif.

Du 20 au 24 juillet : 115 €

Pass'sports et mini séjour (15 places)

8/12 ans : ultimate, tennis de table, escalade, golf et 2 jours de séjour avec voile, tir à l'arc et tennis.

Du 27 au 31 juillet : 30 €

8/12 ans : sport collectif, golf, pétanque, VTT et football.

Inscriptions en ligne sur le site :
www.mairie-gif.fr - Sport, Enfants
Service des Sports
Tél. : 01 70 56 53 60

Le CIS en ligne !

Les inscriptions au Club d'initiation sportive (CIS) pourront se faire sur le site Internet de la ville du 31 août au 17 septembre. Le club est ouvert aux jeunes giffois, des classes de CP et CE1 des écoles de Gif. Il permet aux enfants de découvrir et de s'initier pendant 2 ans à une dizaine d'activités sportives.

Inscrivez vos enfants en ligne :
www.mairie-gif.fr - Sport, Enfants
Service des Sports - Tél. : 01 70 56 53 60



Tennis

Le tennis club de Gif organise, pendant la 2ème quinzaine de juin et durant tous le mois de juillet, des stages pour enfants en journée et pour adultes en soirée.

Tennis club de Gif
Tél. : 01 64 46 36 35 / 06 72 15 66 29

Marche nordique

La section gymnastique volontaire de l'OC Gif a organisé une initiation à la marche nordique par un instructeur diplômé d'état. Cette marche dynamique, avec une paire de bâtons spéciaux pour faciliter le déplacement, permet de faire travailler pratiquement tout le corps. Elle nécessite un apprentissage pour réussir à synchroniser le mouvement naturel de la marche et du balancement des bras avec la propulsion des bâtons. Cette première session a rencontré un grand succès auprès des participants. De nouvelles sessions seront proposées.

OC Gif gymnastique volontaire
Tél. : 01 69 07 86 20

Badminton

L'OC Gif Badminton organise sa 1ère soirée "Portes ouvertes" vendredi 12 juin à partir de 20h au gymnase des Goussons.

Seul ou en famille, débutant ou confirmé, venez jouer avec les membres du club de Gif !

Une collation vous sera offerte dans la convivialité et la bonne ambiance.

OC Gif - Badminton
Tél. : 06 07 39 70 95

17ème marche Paris-Gif



Dimanche 21 juin, participez à la grande marche Paris-Gif, encadrée par l'équipe des bénévoles du groupe randonnée de la MJC Cyrano.

30 km vous attendent pour ce parcours. Prévoyez un pique-nique, des chaussures de marche et un équipement adapté pour le soleil. Deux ravitaillements seront offerts. Départ du parvis de Notre-Dame à Paris à 8h ou rendez-vous au RER de la gare de Gif-sur-Yvette pour le train de 7h.

Participation : 7 € par personne, 5 € pour les adhérents.

Inscriptions à la MJC Cyrano : les mardis, jeudis et vendredis de 16h à 18h30, le mercredi de 11h à 13h et de 16h à 18h30 et le samedi de 10h à 13h.

MJC Cyrano - Tél. : 01 69 07 55 02

SENIORS

Le programme du Club giffois de l'amitié

Mercredi 3 juin : visite maison d'Elsa Triolet, déjeuner, et l'après-midi : visite du château de Breteuil. 45 €.

Jedi 4 juin : réunion d'informations sur la croisière en Norvège pour les participants et prévisions des activités, sorties et voyages du 4ème trimestre 2009. Rendez-vous au restaurant du Parc à 10h.

Du lundi 15 au dimanche 21 juin : la Plaine-sur-Mer, une semaine de parfait repos et d'excursions. 565 €.

Vendredi 23 octobre après-midi : spectacle music-hall Vénus cabaret, 15h à Saint-Arnoult. 30 €.

Du 29 novembre au 10 décembre : voyage à la Réunion et à l'île Maurice. Il reste encore quelques places en chambre double ou simple. Ne pas tarder pour l'inscription.

Les 16 et 17 décembre : " L'au revoir de Jean-Maurice Leballer " : 2 jours sur Epernay et ses environs en car. Les détails seront communiqués en septembre.

Permanence : tous les jeudis de 10h à 12h au restaurant du parc.

Club giffois de l'amitié
Tél. : 06 81 85 76 64

DÉTENTE

Relaxation

L'association *Diapason relaxation* organise un stage d'initiation au massage dimanche 14 juin de 10h à 12h30 et un stage de souffle et méditation dimanche 28 juin de 10h à 12h. Un séjour sophrologie et randonnée est également proposé du 26 juillet au 2 août en Drôme provençale.

Diapason relaxation
Tél. : 01 64 46 14 99 ou 06 15 40 35 27

Qi Gong

L'association *Bien-être en partage* propose deux cours de découverte de Qi Gong au mois de juin. Venez goûter aux bienfaits de cette gymnastique énergétique et ressentir le calme et la vitalité qui en résultent, les mardis 2, 9, 16, 23 et 30 juin de 10h30 à 11h30 au château de Belleville. Après la séance, vous pourrez vous préinscrire pour la saison 2009/2010.

Bien-être en partage
Béatrice Reynier
Tél. : 01 60 12 37 45

SOLIDARITÉ

Nouveaux Giffois ?

Pour faciliter votre intégration, l'*AVF-BGO* accueille et propose de nombreuses occasions de rencontre à nos permanences d'accueil :

Jeudis 4, 11, 18 et 25 juin de 10h à 11h30 à l'Orangerie.

Samedi 13 juin de 10h30 à 11h30 à la mairie-annexe.

Vendredi 5 juin : la rencontre conviviale pour les nouveaux arrivants aura lieu de 12h à 15h autour d'un pique-nique.

Accueil des Villes Françaises Bures-Gif-Orsay (AVF- BGO)
Répondeur : 01 69 07 30 73
www.avf-bgo.com

SORTIES

Office de Tourisme

Mercredi 3 juin, matin : exposition "des Iris et repas " à l'école hôtelière de Tecomah.

Samedi 6 juin, matin : visite commentée des ponts des îles de Paris.

Mercredi 17 juin, matin : visite du donjon du château de Vincennes, de la Sainte Chapelle et de l'exposition des " trésors des icônes bulgares. "



Exposition " Trésors des icônes bulgares. "

Jedi 18 juin : randonnée " une journée dans les environs de Champcueil " (22km). Renseignements et réservations obligatoires à l'Office de Tourisme à Orsay.

Dimanches 14 et 28 juin : permanences, salle de l'Orangerie de 10h à 13h.

Office de Tourisme
Tél. : 01 69 28 59 72

Anniversaire

Dix ans déjà que l'atelier de poterie " Le jongleur d'étoiles " d'Anne-Marie Legrésy accueille l'association *Doigts argiles*.

Enfants, adolescents et adultes, en petits groupes guidés par la potière, ont pu s'initier au façonnage de la terre, développer leur créativité et partager leurs recherches.

Afin de fêter cet anniversaire, ils se retrouveront, dans le cadre de la Fête des artistes, pour un goûter amical, **dimanche 14 juin** à partir de 16h, au 19, rue de la Fêverie à Gif. Sont invités tous les adhérents, anciens et nouveaux, qui ont apprécié " l'argile partagée " et la " créativité accompagnée ".

Doigts argiles
Atelier " le jongleur d'étoiles "
Tél. : 01 69 07 55 25



STAGES

Stage d'écriture

Le prochain stage d'écriture en résidence, organisé par *EcritsLude*, aura lieu à Vilhonneur (Charente) du dimanche 19 juillet à partir de 20h, jusqu'au samedi 25 juillet, 14h.

Ce stage sera animé par Gérard Bertrand. Il propose l'écriture d'une nouvelle sur le thème " Fenêtres ".



" La fenêtre " de Pierre Bonnard.

Ce stage s'adresse à toute personne aimant écrire, dans un esprit ludique. Il n'est pas nécessaire d'avoir une expérience en la matière, le plaisir d'écrire prime. Le nombre de participants est limité à 12 personnes.

EcritsLude
Tél. : 01 69 07 81 36 ou 01 60 12 47 97

STAGES

La Pierre à Encre



Extrait de la calligraphie de Fong Jok Wah
 " Unifier le savoir et l'action. "

L'association *La Pierre à Encre* propose des cours réguliers de langues chinoise et japonaise pour adultes et enfants, de calligraphie et de peinture chinoises, ainsi que des ateliers ponctuels. Les cours (particuliers ou en groupes) ont lieu à la résidence de la Haie Daniel à Gif.

Samedi 6 juin : stage de calligraphie chinoise (enfants) de 16h30 à 18h45.

Dimanche 7 juin : stage de peinture au lavis (adultes) de 14h à 18h.

La Pierre à Encre
Tél. : 01 69 28 65 14

SCOLAIRE

Infos PEEP

Mercredi 10 juin à 20h45 : assemblée générale de la PEEP du collège des Goussons au château de Belleville.

Lundi 15 juin à 20h30 : réunion des écoles, salle de la Faverolle.

Samedi 20 juin après-midi : rencontre l'association lors de Gif en fête.

Lundi 22 juin à 20h30 : réunion de la PEEP du collège Juliette Adam, au collège.

PEEP

Courriel : v-guillot@orange.fr

DESSIN - PEINTURE

Les pinceaux de la Vallée



L'atelier *Les Pinceaux de la Vallée* organise cet été, trois stages de dessin-peinture pour tous niveaux :

Lundi 6 et mardi 7 juillet : peinture à l'huile, sur les traces des peintres Fauves (Derain, Matisse, Vlaminck...) pour adultes et jeunes à partir de 12 ans.

Mercredi 8 et jeudi 9 juillet : stage d'aquarelle sur le motif dans un village alentour suivant la météo (pour adultes et jeunes à partir de 12 ans).

Mardi 25 et mercredi 26 août : dessin avec techniques variées (crayon mine de plomb, craie conté, fusain, sanguine...) pour adultes et jeunes à partir de 10 ans.

Les Pinceaux de la Vallée
Tél : 01 64 46 78 28

LOISIRS

Fête annuelle à la MJC



Le 1er week-end de juin, la MJC Cyrano organise sa fête annuelle des ateliers avec les adhérents, les animateurs et les bénévoles qui font vivre ce lieu toute l'année.

Diverses animations seront présentées aux familles des adhérents et à toutes les personnes qui souhaitent découvrir les ateliers.

Dès le vendredi 5 juin : les festivités débiteront par un récital des élèves des cours de piano.

Samedi 6 juin après-midi et soir : animations (sciences et techniques, mosaïque...) et exposition des cours d'arts plastiques. Les cours de musique (guitare, batterie, saxophone...) et de théâtre se succéderont dans la salle de spectacle de la MJC.

Dimanche 7 juin : les élèves du cours de chant clôtureront la fête par un spectacle cabaret.

MJC Cyrano
Tél. : 01 69 07 55 02
cyrano.mjc.gif@wanadoo.fr

RENCONTRE - DÉBAT

Les violences faites aux femmes

L'association *Comprendre* organise une rencontre-débat sur le thème " Les violences faites aux femmes " animée par Evelyne Mespoulhes, présidente de l'association *Paroles de femmes*, le **jeudi 11 juin** à 21h à la Bouvêche, 71 rue de Paris à Orsay.

Comprendre - Tél. : 06 88 18 09 05

BOTANIQUE

L'agenda des jardiniers de l'Yvette

Samedi 6 juin : visites de jardins dans le Perche.

Samedi 13 juin :

- De 10h à 12h : cours de jardinage : le potager, espace Barbara à Gometz-le-Châtel.

- Après midi : participation à la fête de Gometz-le-Châtel (troc aux plantes).

Samedi 20 juin : permanence.

Thème : les oeillettes, 10h à 12h, Espace Barbara à Gometz-le-Châtel.



Samedi 27 juin : visites de jardins d'adhérents.

Les jardiniers de l'Yvette
Tél. : 06 28 50 70 27
<http://jardiniersdelyvette.free.fr>

CULTURE

Les Amis de la Langue et de la Culture Allemandes

Rencontres entre germanophones et francophones à l'Orangerie :

Vendredi 5 juin : Konversationskreis à 14h30.

Mardi 9 juin : Diskussionsrunde à 20h30.

Vendredi 5 juin : cercle de lecture à 20h30 " À l'exemple de mon frère " de Uwe Timm. Rendez-vous au 57, av. des tilleuls à Bures.

ALCA

Anna Jungen - Tél. : 01 69 28 94 64
Rita Magdalena, Tél. : 01 69 07 70 21

MARINE

Unis comme à bord

L'association *Amicale des marins et marins anciens combattants (AMMAC) de Paray-Athis et environs* est ouverte à tous les marins et anciens marins des marines françaises nationales (marine Nationale militaire, marine marchande, marine de pêche).

N'hésitez pas à venir retrouver l'esprit de solidarité qui anime les marins sous la devise " Unis comme à bord ".

AMMAC Paray-Athis et environs
Tél. : 01 69 06 36 67
paray.athis.marines@free.fr

Bal

La section *Les bals de l'Yvette de l'AACCEA*, organise un grand bal le **dimanche 7 juin** à partir de 15h à l'Espace du Val de Gif.

Si vous aimez la fête, venez nous rejoindre dans une ambiance conviviale pour danser valse, polkas, mazurkas et autres danses traditionnelles au son de l'accordéon, de la vielle, du violon, de la batterie...

Les groupes " Naragonia " et " Embrun " entraîneront vos pas et vous enchanteront par leurs mélodies rythmées. Ces deux groupes venus de Belgique feront une halte à Gif, lors de leur passage en Ile-de-France.

Amenez vos spécialités salées et sucrées ainsi qu'une boisson pour garnir un grand buffet campagnard en fin d'après-midi.

Section Les Bals de l'Yvette, de l'AACCEA - Tél. : 01 60 12 94 01



Groupe Embrun

32 Retour sur...

Retrouvez toutes les images des événements sur www.mairie-gif.fr



Le Nettoyage de printemps

Comme chaque année, la ville organise son Nettoyage de printemps dans le cadre de l'opération " Essonne verte, Essonne propre ". Les 11, 12, 14 et 15 mai derniers, 230 élèves de CM2 et de sixième ont participé au projet. Objectif : protéger et valoriser les sites naturels de la ville. Munis de gants et de sacs poubelles, les enfants ont nettoyé différents sites et ramassé les déchets éparpillés dans la nature. Une façon de prendre conscience des conséquences de cette pollution et de préserver les paysages de la ville. Le diplôme d'éco-citoyen qui leur a été décerné était bien mérité. **Diaporama en ligne**



La Fête du jeu

La Fête du jeu s'est déroulée samedi 16 mai à l'Espace du Val de Gif et place du Chapitre.

Malgré le temps incertain, le public était au rendez-vous. Dans l'après-midi, les familles ont participé aux animations ludiques : jeux surdimensionnés, tournois de hockey de table et de cartes " Draft magic "... Le soir, c'est un public adulte et adolescent qui était convié à une soirée de jeux d'ambiance. Une réussite !

Diaporama en ligne



Commémorations

Le maire, le député, les élus municipaux, les membres des associations d'anciens combattants, les habitants ont commémoré le 26 avril dernier le Souvenir des déportés et le 8 mai dernier (notre photo) la victoire des alliés sur l'Allemagne nazie et la fin de la Seconde Guerre mondiale en Europe.

Visite des jeunes allemands



Dans le cadre d'un échange scolaire entre l'école primaire des Neuveries et une école d'Olpe, une vingtaine d'enfants allemands a été accueillie à Gif quelques jours en avril dernier. Dans les salons de l'Ermitage, les élèves ont été reçus par les élues, Christine Mercier et Marie-Christine Fauriaux-Régnier, par ailleurs membres du comité de jumelage.

Habitants-relais



15 Giffois participant au dispositif des habitants-relais ont assisté à la réunion organisée le 13 mai dernier à l'Espace du Val de Gif en présence du maire. Le dépôt de plainte, l'opportunité des poursuites, le règlement des conflits à l'amiable... sont autant de thèmes traités par les gendarmes ou le juriste de l'association Médiavipp 91.

Les familles qui refusent la publication des informations concernant les naissances, mariages et décès dans le mensuel municipal doivent le signaler au service :

Affaires citoyennes : 01 70 56 52 03

Courriel : accueil@mairie-gif.fr

Naissances

du 6 au 30.04.2009

Neïla Ouhadj | Eva Lukanu Mpolo |
 Faustine Bringazen | Thomas
 de Sousa | Sacha Rueullo | Inès
 Elouaghani | Ibrahim Fofana |
 Naël Andriantsihoarana Raelina |
 Lola Gourg | Fatima-Azahra Bettaieb
 | Louise Simonnet-Tardy |

Mariages

du 6 au 30.04.2009

Le 18 avril

Jean-Luc Ringevalet et
 Marie-Christine Genet

Bertrand Guenet et
 Magally Torres Leguizamon

Jean-Philippe Pellé et Estelle Bossé

Le 25 avril

Michaël Beato et
 Tânia Marques Andrade

Décès

du 6 au 30.04.2009

Adèle Kilama née *Ngo Bakehe*

Marie Dusset née *Piquemal Soulata*

Bernard Pierre

Valérie Cahen née *Mendelsohn*

Gilberte Pérot née *Le Dû*

Marcelle Tafforeau née *Le Mare*

Pierre Slonimski

Bernard Couinaud

Monique Féron née *Antunes*

Hommage à Max Puybaret



Monsieur Puybaret nous a quitté.

Nous garderons de lui le souvenir d'un homme qui aimait son métier, sa famille et les autres.

Fils et petit-fils de boulanger, il s'est vite imposé à Chevry par la qualité de son savoir faire. À ce titre, il a reçu la médaille d'Argent du travail. Membre du bureau du syndicat de la boulangerie de l'Essonne, il présida pendant 10 ans l'association des commerçants de Gif. Sa famille comptait beaucoup pour lui, son épouse Jodette, son bras droit, ses 2 fils Christophe et Jérôme, ses belles filles, ses 3 petites-filles et son petit-fils.

Les Giffois se souviennent encore de la réception, qu'avec son épouse, il donna lors de son départ à la retraite en 2004. Retiré à Fondettes près de Tours, il fut sollicité par le comité des fêtes dont il devint vice-président.

Petites annonces

Télécharger le formulaire sur www.mairie-gif.fr
 rubrique Gif au quotidien, petites annonces

Tarif : 4 euros TTC
 les 38 caractères, intervalles compris.
 Règlement uniquement par chèque
 à l'ordre du Trésor public

Loue à Cannes appart. 2 pièces 4/5 pers.
 Dans rés. Pierre et vacances du 11 au 25 juill.
 Tél. 06 09 13 58 78 ou 01 60 12 32 05.

Loue à Roynan un F2 (4 pers) près centre ville
 et plage. Tél. : 01 69 07 54 82.

Aide à domicile en informatique Internet
 Microsoft Office Photoshop...
 Tél. 06 09 13 58 78 ou 01 60 12 32 05.

Professeur (doc.chimie-physique) grde exp
 pédagogique donne cours de maths, physique et
 chimie (possibilité déplacement).
 Tél. : 01 60 12 00 20 ou 06 63 24 75 16.

Formation - Perfectionnement internet et
 PC à domicile. Récemment retraité je viens à
 domicile vous aider à maîtriser l'informatique.
 Tél. : 06 73 26 58 62 - 01 60 12 22 52.

Professeur d'encadrement diplômé donne
 cours rentrée de septembre.
 Tél. : 01 60 12 68 83.

Nous vous proposons des mélanges d'épices
 indiens 100% naturels pour préparer vos currys
 en version originale en quelques minutes.
<http://www.masalacraft.com>.

Dame garde enfs dés sept, en journée,
 sérieuse, 10 ans d'exp, parle anglais.
 Tél. : 06 70 85 93 97.

Jeune fille 18 ans expérimentée cherche
 garde d'enfants, journée, soir, en juin et juillet.
 Tél. : 06 70 30 04 50.

Vend Chevry maison type Florence,
 4 chambres, 2 sdb, chauff élec + poêle.
 Proche commerces, écoles, forêt. Quartier
 recherché calme, bon état. Prix : 450 000 €
 Tél. : 06 07 10 37 46.

Émergence création vous invite à une vente
 privée de bijoux, spéciale Fête des mères,
 à prix très doux, le vendredi 5 juin de 13h30 à
 19h et le samedi 6 juin de 10h à 19h,
 30 allée de chanteraine, 91190 Gif-sur-Yvette.
 Tél. : 06 11 93 56 92.

Bail à céder commerce 34m², centre ville
 Gif, Prix : 42 000 €. Tél. : 06 76 37 19 33.

Loue emplacement garage centre ville Gif,
 rue neuve. 75 €/mois. Tél. : 06 87 73 13 31.

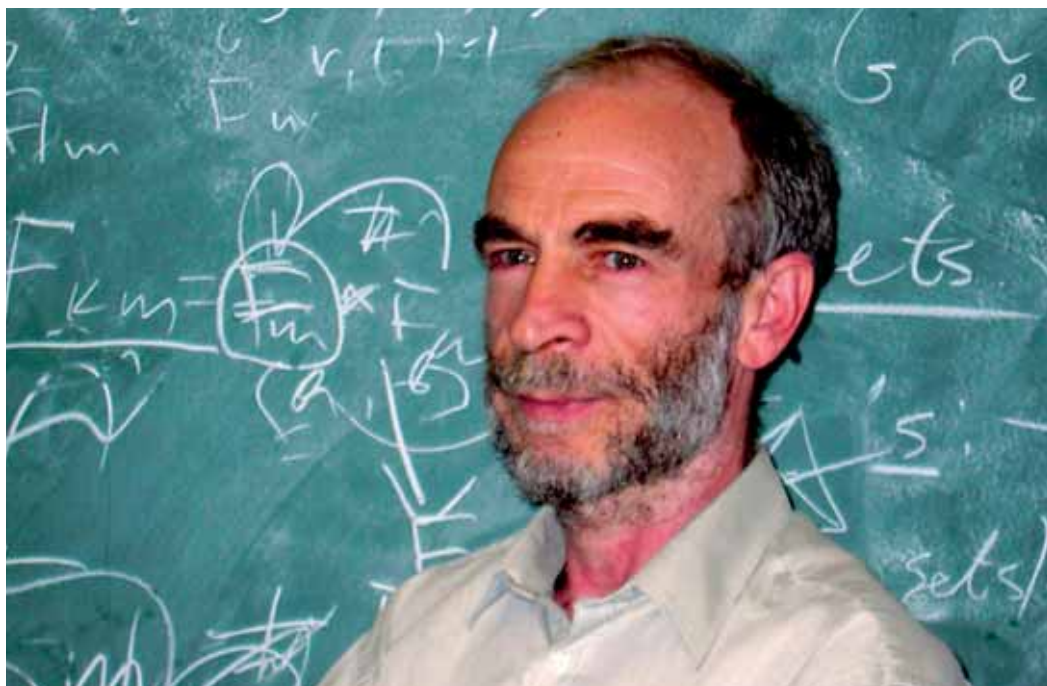
Jeune femme sérieuse cherche ménage
 et repassage les mardis, jeudis, vendredis.
 Tél. : 06 74 85 77 40.

Recherche personne sur Chevry ayant chat
 diabétique pour échange soins pendant absence.
 Tél. : 01 60 12 12 34.

Rech. pers. les mercr. & sem. (16h30/18h30)
 2 enfts - RER Courcelle. Tél. : 06 77 16 68 93.

Rech. dès sept pers. à domicile 3 jrs/sem de
 16h30 à 19h30 pour nos enfts (4 ans et 1 an).
 Tél. : 01 60 12 43 00 ou 06 61 84 21 82.

Jeune allemande (17 ans) recherche famille
 d'accueil du 22 juin au 22 juillet.
christine.mercier@mairie-gif.fr



Mikhail Gromov récompensé

Mikhail Gromov est le lauréat 2009 du Prix Abel de l'Académie norvégienne des Sciences et des Lettres.

À l'Institut des hautes études scientifiques (IHES) de Bures, il y a 5 professeurs permanents émérites. Chacun dispose d'une page sur le site de l'Institut pour présenter ses travaux et ses publications. Un seul a choisi de mettre un singe à la place de sa photo... Mikhail Gromov a reçu, au mois de mars dernier, le prix Abel pour " ses contributions révolutionnaires à la géométrie ". Cette distinction, remise chaque année par l'Académie norvégienne des Sciences et des Lettres, récompense la carrière d'un mathématicien, dont les travaux sont exceptionnels.

Né en Union soviétique en 1943, Mikhail Gromov, devenu citoyen français en 1992, " est toujours à la poursuite de nouvelles questions et pense constamment à de nouvelles solutions pour résoudre des problèmes longtemps restés sans réponse " indiquait le comité Abel dans son communiqué officiel. " Il a produit des travaux originaux, d'une grande profondeur, et demeure remarquablement créatif ".

Le chercheur a transformé la géométrie en montrant combien il était important de prendre en compte certains objets qui n'étaient pas considérés. Depuis quelques années, le mathématicien s'intéresse à l'interface entre les mathématiques et la biologie : il étudie des modèles géométriques du cœur, afin de contribuer à l'identification de dysfonctionnements cardiaques.

Gif infos ne pouvait pas passer sous silence la distinction remise à ce scientifique hors norme. Elle nous rappelle l'excellence scientifique du territoire auquel Gif appartient.

www.ihes.fr

Nous recherchons des talents giffois pour notre rubrique, faites-vous connaître auprès du service Communication - Tél. : 01 70 56 52 59 – communication@mairie-gif.fr

Juliette Adam (1836-1936)

Juliette Adam est née en 1836. Femme de lettres réputée sous la Troisième République (1870-1940), amie de Georges Sand et de Victor Hugo, éminence grise de Gambetta, elle anime un brillant salon politique, alors très en vogue. Patriote et ardente " défenseuse " des droits de la femme, un temps anticléricale, fondatrice et directrice de La Nouvelle Revue, journal littéraire et politique, elle encourage de jeunes talents littéraires tels : Pierre Loti, Dumas fils ou Léon Daudet.

Elle achète le domaine de l'abbaye Notre Dame du Val de Gif en 1882 et en fait l'annexe de son salon parisien. Les grandes soirées qu'elle y organise rassemblent alors tout le monde politique et littéraire de la IIIème république. Progressivement, son salon s'ouvre aux femmes et au " tout Paris ".

Elle participe à des œuvres de charité notamment pendant la première guerre mondiale et sera l'invitée de Clémenceau à la signature de l'armistice à Versailles en 1919.

Juliette Adam est décédée à Callian (Var) en 1936. Une rue porte son nom à Gif.

Portrait de Juliette Adam.
Peinture de Charpentier.



Police ou gendarmerie	17
Pompiers	18
Urgences (<i>fixe et mobile</i>)	112
Ambulances	01 69 07 81 35
Centre anti-poison	01 40 05 48 48
Hôpital d'Orsay	01 69 29 75 75
Urgences Mains et Doigts	08 26 30 60 30
Urgences dentaires	01 69 21 20 44
Gendarmerie Chevry	01 60 12 12 80
Gendarmerie de Gif	01 69 07 76 41
Police municipale	01 70 56 53 39

Pharmacies de garde

Sous réserve de changement

En journée, les dimanches et jours fériés

Lundi 1er juin Mme Willemot, CC Val de Courcelle, Gif.

Dimanche 7 juin M. Delmas, 48, rue Amodru, Gif.

Dimanche 14 juin Mmes Thiriet & Mounolou, 1, CC Chevry, Gif.

Dimanche 21 juin Mme Chadoutaud, 2, place de la République, Orsay.

Dimanche 28 juin Mme Lafite, 11, place du marché neuf, Gif.

Dimanche 5 juillet M. Licha, CC Les Amonts, Les Ulis.

Dimanche 12 juillet M. Messent, 17, av. de Monjay Mondétour, Orsay.

Mardi 14 juillet M. Cheron, CC Les Ulis II, Les Ulis.

Dimanche 19 juillet Mme Willemot, CC Val de Courcelle, Gif.

Dimanche 26 juillet Mme Petit, CC de la Treille - av. de Champagne, Les Ulis.

Dimanche 2 août Mme Maleck, Esplanade de la République, Les Ulis.

Dimanche 9 août Mme Vidal, 35, route de Chartres, Gometz-le-Châtel.

Samedi 15 août M. Cheron, CC Les Ulis II, Les Ulis.

Dimanche 16 août Mrs Gimenez, CC des Champs Lasniers, Les Ulis.

Dimanche 23 août Mme Mathieu, 49, rue du Gal Leclerc, Orsay.

Dimanche 30 août M Berger, CC Abbaye - 6, route de l'Abbaye, Gif.

La nuit

Toutes les nuits de 20h à 9h le lendemain. Se déplacer au commissariat des Ulis.

124, av. des Champs Lasniers
Tél. : 01 64 86 17 17

Retrouvez toutes les informations pratiques sur le guide Vivre à Gif et sur www.mairie-gif.fr - rubrique Gif au quotidien

Ramassage des encombrants

Les encombrants doivent être sortis au plus tôt à 17h30 la veille du ramassage.

Mercredis 17 juin, 15 juillet et 19 août Abbaye (Acerma, Moulins, Eglantines, rue J. Adam, Abbessé Eremburge), Damiette, Courcelle, Rougemonts, Mérantaise, Moulon, Févrie, Mairie, Couprières.

Jeudis 18 juin, 16 juillet et 20 août Abbaye (route de Belleville, villa J. Adam, Passiflores, Bel Air), Coudraies, La Hacquinière, Belleville, Chevry.

Services publics

Mairie	01 69 18 69 18	Emploi-formation	
Mairie-annexe	01 60 12 70 10	Communauté d'agglomération	
Préfecture	01 69 91 91 91	du Plateau de Saclay	01 69 07 20 16
Sous-préfecture	01 69 31 96 96	service.emploi@scientipole.fr	
Lyonnaise des eaux	08 10 38 33 83		

Maison des Droits et des Médiations à l'Espace du Val de Gif

Place du Chapitre (Route de l'Abbaye) - Tél. : 01 70 56 52 25 - Courriel : prevention@mairie-gif.fr

Aide aux victimes

Permanences juridiques mardis 2 et 16 juin, de 16h à 19h sans rendez-vous.

Tél. : 01 70 56 52 25 (pendant les permanences)

Permanences de suivi psychologique par Mediavipp 91 tous les lundis de 14h à 18h sur rendez-vous. Tél. : 01 60 78 84 20

Centre d'information et de documentation des femmes et des familles (CIDF)

Permanences mardis 2 et 16 juin de 9h30 à 12h30 sans rendez-vous.

Tél. : 01 70 56 52 25 (pendant les permanences)

Consultations d'avocat

Permanences mardis 9 et 28 juin de 17h à 19h. Tél. : 01 70 56 52 25

Médiation locale

Uniquement sur rendez-vous. Tél. : 01 70 56 52 25

Médiation familiale par l'UDAF 91

Permanences mercredi 8 et jeudi 25 juin de 14h à 17h. Sur rendez-vous. Tél. : 01 60 91 30 07

Écrivains publics

Permanence tous les samedis de 10h à 12h.

Permanences et consultations

Huissiers de justice

Permanences gratuites sur rendez-vous au 01 69 36 36 37, les jeudis de 9h30 à 11h30 à Évry, rue R. Cassin et une fois par mois à la Maison de Justice et du Droit de Villemoisson-sur-Orge, route de Corbeil (sauf pendant les vacances scolaires).

Consultations notariales

Consultations gratuites uniquement sur rendez-vous au 01 60 78 01 27, les 1er et 3ème mardis de chaque mois, de 9h à 12h, à la Chambre des notaires, 14, rue des Douze Apôtres à Évry-Village (sauf pendant les vacances scolaires).

À votre écoute

Aide à domicile (SAM AREPA)	01 60 12 70 18	Point accueil écoute jeunes	01 60 92 01 01
Alcool Action 91	06 08 14 62 85		paej-apaso@orange.fr
	06 22 27 15 79	Prévention UGO Prev (Gif)	01 69 07 38 86
Allo enfance maltraitée	119	Sida info service	0800 84 08 00
Drogue info service	08 00 23 13 13	Solidarité vieillesse	39 77
Maladies psychiques (UNAFAM)	01 64 46 96 21	SOS Amitié	01 42 96 26 26
Planning familial (hôpital d'Orsay)	01 69 29 75 85	SOS Femmes battues	39 19

Taxis

Gare de Gif	01 69 07 40 14	M. Lawrence	01 69 07 95 56
Marché de Chevry	01 60 12 31 60		06 07 39 70 95
M. Marques	06 08 84 14 21	AB Nathalie taxi	01 60 12 41 41
M. Bordier	06 75 18 19 25		06 08 51 45 59
M. Boudraou	06 11 04 92 34	M. Hochart	06 14 99 28 65

À l'affiche en juin...

 **EN**



ET EN

 **QUE**

20 et 21 juin 2009

Parc de la Mairie



En partenariat
avec



Renseignements

01 69 18 69 18

www.mairie-gif.fr