

Sacs végétaux

Attention au gaspillage

p.5

Rencontre

Le maire, Michel Bournat
répond à vos questions

p.12

Urbanisme

Lancement de
la commercialisation de Jaumeron

p.18

Gif infos

Première édition du festival
" Les 3 jours du jazz "



2 Rendez-vous de janvier

Vendredi 1er

Dimanches musicaux

Gospel pour le concert exceptionnel du nouvel an.

17h - Église Saint Remi
Tél. : 01 70 56 52 60

Lundi 11

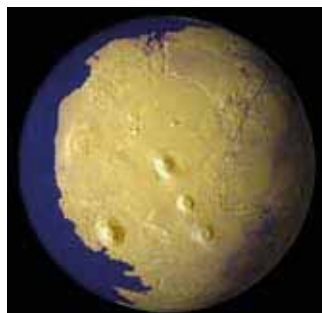
Qui a dit qu'être parent était facile ?

Trouver des réponses à ses questions dans un climat d'écoute et de partage.

20h-21h30 - Maison du Mail
Tél. : 01 70 56 52 20

Jeudi 14

Les jeudis de la Recherche



À la recherche de l'eau sur Mars : un mystère des plus fascinants.

Inscriptions indispensables
Tél. : 01 70 52 56 60
culturel@mairie-gif.fr

Jeudi 14

Les jeudis de la MJC

Rendez-vous autour d'un jeu de société, une partie de billard...

20h30-23h - MJC Cyrano
Tél. : 01 69 07 55 02

Vendredi 15

Les 3 jours du jazz

Musique virevoltante de l'Est entre jazz et musique populaire avec Gadjó Dilo.

20h30 - MJC Cyrano
Tél. : 01 70 56 52 60
ou 01 69 07 55 02

Samedi 16

Les 3 jours du jazz



© Agnès Chalieux

Le jazz fait son cirque : drôle de partition par des clowns musiciens et des musiciens de jazz.

21h - La Terrasse
Tél. : 01 70 56 52 60
ou 01 69 07 55 02

Dimanche 17

Les 3 jours du jazz

Marie et les Spoon quartet : mini concert de jazz vocal suivi d'une scène festive.

18h - MJC Cyrano
Tél. : 01 70 56 52 60
ou 01 69 07 55 02

Du jeudi 21 janvier au samedi 27 février

Recensement de la population à Gif

Chacun compte et se compte : faites bon accueil aux agents recenseurs !

Tél. : 01 70 56 52 00

Jeudi 21

Bar des Sciences

Observer des ovnis grâce au Groupe d'Étude et d'Information sur les Phénomènes Aérospatiaux Non identifiés (GEIPAN).

20h30 - MJC Cyrano
Tél. : 01 69 07 55 02

Samedi 23

Tournoi de jeux de société



“ Les aventuriers du rail ” : invitation, à partir de 10 ans, à bord d'une aventure ferroviaire aux USA.

14h15-18h30 - Ludothèque
Tél. : 01 70 56 52 65
ludothèque@mairie-gif.fr

Dimanche 24

Dimanches musicaux

Répertoire consacré à Gabriel Fauré par la chorale André Sala.

17h - Église Saint-Remi
Tél. : 01 70 56 52 60

Jeudi 28

Musique et contes folk trad'

Par Antoine Tremolières.

20h30 - MJC Cyrano
Tél. : 01 69 07 55 02

Vendredi 29

Soirée découverte folk rock

Découvrir le nouvel album du groupe Pincemin “ San Antonio ” ! Rencontre avec les artistes à l'issue du concert.

20h30 - MJC Cyrano
Tél. : 01 69 07 55 02

Vendredi 29

Soirée jeux

Venez jouer collectif entre amis ou en famille à partir de 14 ans.

20h30-minuit - Ludothèque
Tél. : 01 70 56 52 65
ludothèque@mairie-gif.fr

Samedi 30

2ème nuit du cinéma 15-25 ans

Au programme : “ Very Bad Trip ”, “ Taken ”, “ Orange mécanique ”.

21h-3h du matin
Central Cinéma
Tél. : 01 70 56 52 80
jeunesse@mairie-gif.fr

Dimanche 31

Théâtre jeune public



35 kilos d'espoir ou l'histoire de Grégoire et de son grand-père sur les mots d'Anna Gavaldà.

15h - La Terrasse
Tél. : 01 70 56 52 60

- 4 **Conseil municipal**
- 5 **Actualités**
- 12 **Dossier**
Le maire répond
à vos questions
- 17 **Environnement**
- 18 **Flash**
L'opportunité
d'acheter
un logement
écologique
- 22 **Expressions**
- 26 **Vie culturelle**
- 28 **Vie sportive**
- 29 **Vie associative**
- 32 **Retour sur...**
- 33 **Entre Giffois**
- 34 **Talent**
Pascal Masi,
sculpteur animalier
Patrimoine
- 35 **Infos pratiques**

Gif infos, mensuel municipal d'information de la ville de Gif

9, square de la Mairie - 91190 Gif-sur-Yvette
Tél. : 01 69 18 69 18 - www.mairie-gif.fr
Courriel : communication@mairie-gif.fr

Directeur de la publication : Michel Barret **Directeur de la rédaction :** Eric Sieberath **Rédactrice en chef :** Béatrice Duhayon **Journaliste :** Sabine Barbé

Correspondante associations : Véronique Bondis
Graphistes : Sylvie Kemenovic, Pascale Thébault

Couverture : Gadjo Dilo, Le jazz fait son cirque, Marie et les Spoon **Ont collaboré à ce numéro :** Brigitte Bale, André Colson, Valérie Damiens, Adeline Derivery, Marie-Christine Fauriaux-Régnier, Dominique Lanvier **Publicité :** Isabelle Amar, Tél. : 01 45 78 88 14 ou 06 89 49 30 67

Impression : imprimerie LVRI **Tirage :** 10 000 ex
Dépôt légal : 2010



“ La fraternité ne doit pas être un vain mot ”

Chères Giffoises, chers Giffois,

À l'aube de l'année 2010, j'adresse à chacune et à chacun de vous, mes meilleurs vœux de santé et de bonheur et j'ai une pensée toute particulière pour ceux qui sont confrontés aux difficultés de la vie.

Je formule également pour notre région et notre pays, des vœux de confiance en l'avenir. Dans un contexte de crises profondes qui traversent le monde, il ne faut pas éluder les problèmes ; il convient d'être rassemblés pour les surmonter.

Je m'attacherai, au quotidien, avec mes collègues élus, à répondre le mieux possible à vos préoccupations. Nous veillerons à ce que la fraternité ne reste pas un mot mais soit une valeur portée dans nos projets : une économie au service de l'homme, la solidarité envers les plus démunis et le respect de la diversité.

Être maire, c'est aussi s'inscrire dans l'avenir et offrir aux Giffois des perspectives pour le moyen terme. Les enjeux de notre territoire, Gif et plus largement, le plateau de Saclay, nécessitent une implication déterminée des élus auprès des acteurs décideurs, en premier chef l'État, pour porter les intérêts de notre ville dans le développement des projets scientifiques et économiques qui devront être respectueux de notre cadre de vie. Je veillerai à ce que les choix soient équilibrés afin que Gif demeure une ville tournée vers l'avenir, rayonnante et attractive, dans laquelle il fait et fera toujours bon vivre.

Bonne et heureuse année 2010.

Michel Bournat
Maire

4 Conseil municipal

9.11.2009 / 15.12.2009

Affaires financières

Séance du 9 novembre 2009

Le conseil a pris acte des orientations budgétaires pour la période 2009-2013 et du débat qui a suivi.

Séance du 15 décembre 2009

Il a approuvé le budget primitif du budget principal 2010 qui s'élève en dépenses et en recettes à 26 767 360 € en section de fonctionnement et à 12 381 480 € en section d'investissement, ainsi que des budgets annexes de la régie publicitaire et de l'assainissement.

Il a fixé le taux des trois taxes directes locales pour 2010 (taxe d'habitation et taxes sur le foncier bâti et non bâti) au même niveau avec ceux fixés pour 2009.

Il a approuvé les subventions 2010 pour les associations et autres organismes pour un montant total de 1 339 767 €.

Il a décidé de maintenir pour 2010 le montant de la redevance communale d'assainissement pratiqué en 2009, soit 0,4599 € HT/m³.

Il a décidé de créer un budget annexe du service de distribution d'eau potable.

Activités économiques et commerciales

Il a décidé d'attribuer aux associations de commerçants des subventions pour un montant total de 7 000 € pour l'organisation d'animations pour les fêtes de fin d'année.

Prévention

Il a décidé de la participation de la commune au dispositif " Ville Vie Vacances " pour 2010 et sollicité l'octroi d'une subvention auprès de l'État.

Politique jeunesse et solidarité internationale

Il a fixé les tarifs pour le séjour de ski et de surf au mois de février 2010.

Il a décidé d'allouer une bourse " Coup de pouce " pour un projet d'aide humanitaire.

Sports

Il a approuvé les tarifs du golf de Gif-Chevry pour l'année 2010.

Il a alloué des subventions exceptionnelles à des associations sportives, pour un montant total de 2 050 €.

Affaires culturelles

Il a autorisé la signature avec la Communauté d'agglomération du plateau de Saclay de la convention de mise à disposition d'un intervenant musical dans les écoles primaires de la commune.

Il a décidé de solliciter du département de l'Essonne l'octroi d'une subvention pour le renouvellement de matériels et équipements pour la salle de spectacles " La Terrasse ".

Urbanisme et environnement

Il a décidé de vendre à la société Ogif le terrain communal situé 14-16 rue Juliette Adam en vue de la réalisation d'une opération de logements sociaux.

Il a décidé d'octroyer des subventions au titre du dispositif " Pass Foncier " jusqu'au 31 décembre 2011 pour dix logements dans l'opération envisagée au lieu dit " Jaumeron ".

Travaux

Il a approuvé le choix de la société Lyonnaise des Eaux - France pour l'exploitation par affermage du service public d'alimentation en eau potable.

Retrouvez le compte rendu succinct sur les panneaux d'affichage de la mairie et sur le site Internet : www.mairie-gif.fr

Prochain conseil
Mardi 30 mars à 21h
Salle du conseil

Sacs végétaux

Attention au gaspillage !

À partir du 1er janvier prochain, chaque commune prend en charge la facture correspondant à la consommation réelle des sacs végétaux de ses habitants.

À partir du 1er janvier 2010, les sacs végétaux seront facturés directement à la ville,

au prorata de la consommation réelle des habitants, par le Syndicat intercommunal des ordures ménagères (SIOM). Les sacs en papier ont un coût important.

À Gif, les habitants utilisent en moyenne chaque année 340 000 unités (0,265 cts pièce). La facture globale s'élève à 90 000 € ! Jusqu'à présent, la mutualisation des coûts entre les villes, membres du territoire du SIOM, était de mise. Mais une nouvelle répartition de la Taxe d'enlèvement des ordures ménagères (TEOM) oblige chaque ville à prendre en charge les quantités de sacs utilisés par ses habitants. Un système qui fait davantage appel à la responsabilité de chacun pour éviter le gaspillage. D'autant, qu'une consommation excessive pourrait à terme peser sur la fiscalité locale.



Quelques gestes éco-citoyens importants pour économiser les sacs :

Ils doivent exclusivement contenir des déchets végétaux et être utilisés uniquement à Gif.

Il est important de bien les remplir et de se fournir en fonction des besoins. Inutile de faire des stocks.

Les déchets végétaux peuvent aussi être transformés en compost chez vous grâce à des éco composteurs fournis gratuitement par le SIOM. Prendre contact avec le Centre technique municipal (CTM).

Les services municipaux étudient la mise en place d'une procédure plus contrôlée de retrait des sacs végétaux s'inscrivant davantage dans sa politique de développement durable.

Services Techniques

Tél. : 01 70 56 53 40

Centre technique municipal

Tél. : 01 70 56 53 47

Les élus à votre écoute

Michel Bournat, maire et conseiller général, vous reçoit sur rendez-vous au 01 70 56 52 70.

Christine Mercier (Vie scolaire) vous reçoit à la mairie le mardi et le mercredi, de 9h à 12h.

Les autres maire-adjoints reçoivent sur rendez-vous. Prendre contact avec le secrétariat du service concerné au 01 69 18 69 18.

Pierre-Yves Zigna

(Finances, informatique)

Michel Barret

(Prévention, sécurité, communication, directeur de la publication du Gif infos)

Françoise Sauvalle

(Relations institutionnelles, activités économiques et commerciales, personnel communal)

Jean-Pierre Bouriot

(Développement durable, travaux)

Martine Lapoumeyroulie

(Solidarités, logement)

Dimitri Tchoreloff

(Sports)

Brigitte Bale

(Urbanisme et affaires foncières)

Jean Bertsch

(Affaires citoyennes, universitaires et scientifiques)

Marie-Christine Fauriaux-Régnier

(Affaires culturelles, jumelage, archives)

Michèle Gaspalou, conseillère régionale d'Ile-de-France, reçoit sur rendez-vous (06 87 40 27 29).

Pierre Lasbordes, député de la 5ème circonscription de l'Essonne, vous reçoit uniquement sur rendez-vous les lundis 4 janvier et 1er février de 17h à 18h30 à la mairie et le lundi 18 janvier de 16h30 à 18h à la mairie-annexe. Tél. : 01 69 28 00 00.

Site officiel : www.lasbordes.fr



Éco-réflexe

Comment se débarrasser " proprement " de son sapin après les fêtes ?

Vous pouvez soit le transformer en compost mais attention, le sapin ne doit pas être recouvert de neige artificielle ni être emballé dans un sac en plastique (c'est nocif pour l'environnement même si le sac est vendu comme étant biodégradable) ; soit le valoriser par le biais de la collecte des végétaux qui a lieu uniquement tous les 15 jours en janvier et en février (voir p.7) ; ou bien en l'apportant directement à la déchèterie de Villejust.

Syndicat intercommunal des ordures ménagères (SIOM)

Tél. : 01 64 53 30 00 - contact@siom.fr www.siom.fr

Conférence

Bien manger, bien bouger après 55 ans



Le 5 février, la ville vous propose à l'Espace du Val de Gif, une conférence animée par une diététicienne, sur le thème " Bien manger, bien bouger ", ouverte aux personnes de plus de 55 ans. De quoi rester en pleine forme !

En 1900, l'espérance de vie était de 47 ans. Aujourd'hui, elle est de... 78 ans. Cette augmentation impressionnante de l'espérance de vie est la conséquence de divers facteurs comme l'amélioration des conditions de vie, des métiers moins pénibles, des progrès médicaux... mais l'essentiel n'est pas seulement de vieillir mais surtout de " bien vieillir ". Pour cela quelques règles d'hygiène de vie simples s'imposent : une bonne alimentation, un peu de sport. Simples, mais pas toujours faciles à mettre en œuvre. Avoir une alimentation saine et équilibrée n'est pas chose aisée pour tout le monde. Pratiquer de l'exercice physique, oui mais lesquels ? Comment ? À tout moment de sa vie chacun doit adapter sa façon de se nourrir, de se comporter. Pour vous aider, la ville vous propose une conférence sur le thème " Bien manger, bien bouger ", le 5 février prochain, animée par la diététicienne Laurence Bodin. Elle répondra aux questions sur les préoccupations des habitants soucieux de leur alimentation et de leur santé. L'objectif de la

conférence est de promouvoir, de préserver l'équilibre alimentaire et l'équilibre physique. L'équilibre alimentaire passe par la connaissance des aliments bons pour la santé. En effet, à partir d'un certain âge, la masse musculaire et osseuse diminue : il faut donc la renforcer. Il peut aussi y avoir des problèmes cardio-vasculaires liés à la matière grasse des aliments. Mais surtout, les sens doivent rester en éveil : manger doit rester un plaisir. L'activité physique sert à garder sa capacité de bouger sans douleur. Cette activité doit se faire dans le quotidien. Mais le plus important : " la personne doit prendre plaisir à bouger " nous confie Laurence Bodin. Cette activité peut être une marche rapide de 30 minutes environ (l'idéal), du jardinage, faire les courses...

Cette conférence sera suivie de quelques ateliers s'étalant des mois de mars à juin (les inscriptions se feront en mairie après la conférence - places limitées).

Tél. : 01 70 56 52 20

On compte !

Du 21 janvier au 27 février, le recensement partiel de la population aura lieu à Gif. Après avoir prévenu les foyers concernés cette année, les agents recenseurs vont effectuer l'opération de recensement. Ils sont munis d'une carte d'accréditation délivrée par la mairie. Merci de leur réserver un bon accueil.

Service Affaires citoyennes
Tél. : 01 70 56 52 04
accueil@mairie-gif.fr

Ouverture d'un cabinet de sages-femmes

Isabelle Dalkilic et Maud Perennes reçoivent sur rendez-vous les femmes enceintes ou qui viennent d'accoucher. Elles se déplacent aussi à domicile.

4, impasse de la Maison Blanche
Tél. : 01 60 92 55 86

Voyager avec bébé

Comment partir en vacances à l'autre bout de la planète avec un bébé ? BabyRanger, boutique giffoise créée le 30 octobre dernier, a la solution : son site Internet (www.babyranger.com) regorge de produits pratiques pour voyager avec des bébés tout en préservant leur confort et leur sécurité. Florence Aymard, giffoise et mère de deux enfants, adore voyager et a voulu continuer après la naissance de ses enfants. Ce concept est totalement novateur et unique en France !

BabyRanger - 2, route de la Noue
Tél. : 09 61 54 04 10
www.babyranger.com

Chute du mur de Berlin

Leçon d'Histoire vivante



Le professeur d'Histoire au lycée de la vallée de Chevreuse organise chaque année une rencontre entre ses élèves et le témoin direct d'une page d'histoire contemporaine. " C'est important pour les jeunes de pouvoir écouter et discuter avec une personne " acteur " au moment de faits historiques, c'est une vraie leçon d'histoire vivante ! " explique-t-il. L'année dernière, Ida Grinspan, qui a vécu la Shoah, est venue témoigner de son adolescence : arrêtée en janvier 1944 par les Allemands à l'âge de 14 ans, elle a été déportée à Auschwitz. Cette année, grâce

à l'association giffoise d'anciens combattants du " Souvenir Français ", c'est le général Michel Farida, commandant de la base aérienne de Berlin Tegel au moment de la chute du Mur en 1989, qui a accepté l'invitation, le 12 novembre dernier. La victoire des alliés, le partage de la ville, le blocus, la construction puis la chute du Mur...

Devant 70 élèves, l'ancien pilote de chasse a raconté l'histoire et l'ambiance si particulière de Berlin pendant la guerre froide, étayant ses propos d'anecdotes sur la vie quotidienne.

S'il fait très froid...

Du sel est à la disposition des Giffois aux anciennes bergeries situées à l'entrée du château de Belleville. Ils doivent être munis d'une pelle et d'un récipient. Sachez qu'en dessous de 5°, le sel est inopérant. Il faut donc épandre du sable. La commune mobilise des équipes, de jour comme de nuit pour déneiger et sabler les axes principaux de la ville.

Services Techniques - Tél. : 01 70 56 53 45

Collecte des végétaux en hiver

Pendant la période hivernale, les végétaux poussent plus lentement. Du coup, leur ramassage est organisé uniquement tous les 15 jours. Les prochains passages de la benne se feront les lundis 4 et 18 janvier et les lundis 1er et 15 février.

SIOM - Tél. : 01 64 53 30 00

Erratum

Une erreur s'est glissée dans le guide Vivre à Gif. Il convenait de lire : Institut esthétique Cocci'nail - Tél. : 01 60 12 47 36.

Silence, on tourne !

Ancien professeur d'anglais à l'Éducation nationale, chef d'entreprise de cours à domicile Etudéo, Jean-Michel Patron a écrit et mis en scène une série télévisée, " Cours toujours ", avec l'aide de deux concepteurs. Elle raconte la vie de 4 professeurs à domicile et de leurs élèves. 65 saynètes d'une minute sont écrites et mises en scène, visibles sur leur site Internet. Rendez-vous a été pris avec un producteur. Affaire à suivre...

Etudéo - Tél. : 01 69 07 16 16

contact@etudeo.fr

Cours toujours

www.cours-toujours.fr

1200

C'est le nombre de préservatifs distribués à Gif le 1er décembre 2009, journée mondiale de lutte contre le sida.

Politique de soutien

La ville et les jeunes actifs

Bien consciente des difficultés que rencontrent les jeunes actifs sur le marché du travail, la commune multiplie les initiatives pour les soutenir. Par le biais de l'apprentissage ou des contrats "emplois passerelles".

En plus des 60 élèves et étudiants qui effectuent chaque année un stage, au sein des services municipaux (voir Gif infos octobre 2009, p.12), la ville accueille et accompagne des apprentis.

Cindy et Coralie se destinent à être éducatrices de jeunes enfants.

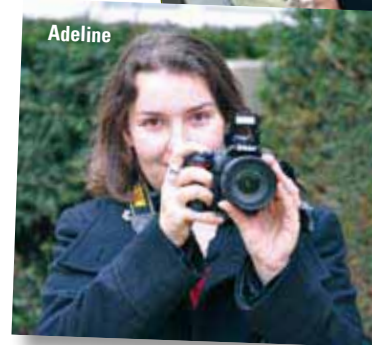
Elles sont en contrat d'apprentissage dans deux structures petite enfance de la commune, Gribouille et Belle Image.

“ L'apprentissage me permet d'être autonome, confie Cindy, en 3ème et dernière année. J'ai appris énormément sur le terrain et sur la durée. ” Avec son diplôme et son expérience, la jeune femme est confiante pour trouver un emploi l'année prochaine. “ Je suis ravie de la formule ” témoigne à son tour Coralie. “ J'ai vraiment choisi l'apprentissage. Cela fait


18 mois que j'ai débuté. Je sens que je commence à prendre mes marques. C'est l'opportunité d'évoluer 3 ans dans une même structure, au sein d'une équipe. ”

Cette forme d'éducation en alternance offre aux jeunes (16-25 ans) une autre manière d'apprendre et de se former, tout en étant rémunérés. L'apprenti acquiert à l'école, des savoirs et une culture théorique. Au sein de l'entreprise ou d'un service public, il fait l'expérience du terrain, immergé au milieu de ses collègues de travail et encadré par un maître d'apprentissage.

Adapté aux exigences de la vie moderne, l'apprentissage permet aux jeunes de gagner leur vie et de suivre une formation adaptée aux besoins du marché du travail offrant de réels débouchés.



La ville soutient également les jeunes actifs par le biais des “emplois passerelles” lancés au second semestre 2009 par le Gouvernement. Il s'agit de permettre aux jeunes de moins de 26 ans d'avoir, dans le cadre d'un contrat de travail (2 ans maximum), une première expérience professionnelle. Objectif : développer ou consolider des compétences. Dans ce cadre-là, Adeline a rejoint le service Communication : “ Je vais profiter de cette occasion pour acquérir connaissances et compétences et toucher à tous les domaines : photos, rédactionnel, web, événementiel. ” Réussir sa vie, tout un métier !



Les idées du net !

Orientation et formation

Vous êtes collégien, lycéen, apprenti, étudiant ou encore parent et vous vous posez des questions sur l'orientation, les filières de formation et les métiers ?

L'Office national d'information sur les enseignements et les professions (Onisep) propose un service gratuit et personnalisé sur Internet. Des experts de l'Onisep et des conseillers d'orientation-psychologues vous informent et vous aident à vous repérer dans le système éducatif et les démarches d'orientation.

www.monorientationenligne.fr

Le café des parents

Le café des parents s'adresse à tous. Venez partager vos interrogations et questionnements le 11 janvier et 8 février à 20h à la maison du Mail. Ces échanges permettent de dialoguer, d'écouter, de partager, de témoigner de son expérience de parents et de trouver des réponses.

Service Action sociale
Tél. : 01 70 56 52 20
social@mairie-gif.fr

Les rendez-vous jeunesse

La 2ème nuit du cinéma

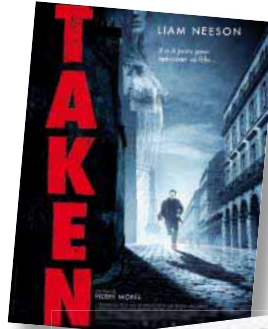


Samedi 30 janvier, le Conseil des jeunes organise la 2ème nuit du cinéma, destinée aux jeunes de 15 à 25 ans. Au programme, 3 films :

Very bad trip
de T. Phillips (États-Unis - 2009)

Taken
de Pierre Morel (France - 2008)

Orange mécanique (sous réserve)
de Stanley Kubrick (Grande-Bretagne - 1971)



21h-3h du matin - Central Cinéma - Tarif : 3 films/10 €
Possibilité de restauration et de boissons sur place
Inscriptions : lycée de la vallée de Chevreuse, service Enfance et Jeunesse (mairie-annexe), Maison du Mail et Maison de la Vallée
Service Enfance et Jeunesse - Tél. : 01 70 56 52 80 - jeunesse@mairie-gif.fr

Culture Urbaine pour les 12/18 ans... Inscriptions au 1er stage de Graff

Le 1er stage de graff aura lieu pendant les vacances d'hiver, du lundi 22 au samedi 27 février 2010. Les inscriptions se dérouleront du lundi 18 janvier au samedi 6 février. Nombre de places limité à 10 !

Service Enfance et Jeunesse - Tél. : 01 70 56 52 80 - jeunesse@mairie-gif.fr
Retrouvez toutes les informations (tarifs, bulletin d'inscription, calendrier des ateliers et stages) sur www.mairie-gif.fr, rubriques Enfance et Jeunesse, Spécial jeunes

Inscriptions vacances d'hiver

Les inscriptions pour les enfants de 2 ans ½ à 10 ans à l'accueil de loisirs "Maison du Petit Pont" et des 10/14 ans au "Club Ados - Maison de la Vallée" se dérouleront du lundi 18 janvier au samedi 6 février 2010.

Service Enfance et Jeunesse - Tél. : 01 70 56 52 80 - jeunesse@mairie-gif.fr

Les rendez-vous de la ludothèque municipale !

Tournoi "Les aventuriers du rail"

Tous les 3èmes samedi du mois, la ludothèque organise des tournois de jeux de société. Ce mois-ci, participez au tournoi autour du jeu "Les aventuriers du rail" (dès 10 ans).

Samedi 23 janvier de 14h15 à 18h30 - Ludothèque municipale
Inscription obligatoire à la ludothèque lors des accueils du mois de janvier

Soirée jeux pour adultes et jeunes à partir de 14 ans

Vendredi 29 janvier de 20h30 à minuit - Ludothèque municipale
Tél. : 01 70 56 52 65 - ludotheque@mairie-gif.fr

Vu à Gif

Soirée Start Up



Après avoir bénéficié d'un accompagnement scénique par un intervenant musical et régisseur, 3 groupes de la Maison du Mail, "The emergencies", "Old school tregnan women" et "Widdan", se sont produits sur la scène de la MJC Cyrano, samedi 28 novembre. Plus de 130 jeunes sont venus encourager leurs amis musiciens et chanteurs dans une ambiance rock metal.

Plus d'infos, plus d'images sur www.mairie-gif.fr

Action Sida



À l'occasion de la journée mondiale de lutte contre le sida, la ville a organisé 2 journées de prévention et de sensibilisation.

samedi 28 novembre : lors de la soirée "Start Up" à la MJC, des préservatifs et plaquettes informatives ont été distribués au public, soit à plus de 130 jeunes lycéens.

mardi 1er décembre : un court métrage sur le thème du sida réalisé par des jeunes Giffois de 10/14 ans, a été projeté au Central cinéma.

Les structures jeunesse (Maisons du Mail et de la Vallée) ont elles aussi participé à l'action en distribuant, gratuitement, des préservatifs aux jeunes fréquentant les accueils.

ELECTRICITE - PLOMBERIE

16, rue des Bénédictines - 91190 GIF-SUR-YVETTE

Michel DAVAL

Tél. **01 69 28 24 75**
Tél. Portable **06 08 27 96 70**

Electricité - Chauffage Electrique
Chauffe Eau Electrique - Plomberie Sanitaire

ENTRETIEN - DEPANNAGE - RENOVATION

SAG
SARL depuis 30 ans !

COUVERTURE
DEMOUSSAGE
ISOLATION DE TOITURE

PLOMBERIE
CHAUFFAGE
VMC
PRODUCTION SOLAIRE

NEUF & RENOVATION
57, avenue de Montjay - 91400 ORSAY
Tél : 01.69.07.89.73 & 01.69.07.66.87

Ets SO.PE.VA.
Votre partenaire depuis 1972

Peinture • Ravalement
Revêtement sols et murs / Parquets

Vente de tous produits aux particuliers dans notre magasin
Hall d'Exposition • Prêt de collection de papier peint

www.sopeva.fr 01 69 07 41 09 sopeva@wanadoo.fr
61, route de Chartres 91440 Bures-sur-Yvette Fax : 01 69 07 51 51

Couverture - Zinguerie - Isolation

GIFFOISE

Dépannage
Plomberie
Chauffage
Pose de Vélux

3, Sentier de Jaumeron 91190 Gif-sur-Yvette
Tél: **01 69 07 90 44** Fax : 01 69 28 15 19

ENTREPRISE ANDRADE

Maçonnerie - Carrelage
Terrasse et doublage
Salle de Bains

15, rue du Vallon
91190 Gif-sur-Yvette

01 69 29 02 40 après 19h
06 80 25 21 94

RSCP
La maîtrise de l'énergie

01 69 07 66 97
www.rscp.fr

CHAUFFAGE - CLIMATISATION
ENTRETIEN CHAUDIERES et BRULEURS
PLOMBERIE - RAMONAGE

84, rue Gustave Vatonne BP 10 91192 Gif-sur-Yvette Cedex

Serbaco
un savoir-faire à l'épreuve du temps

BARDAGE | ÉTANCHÉITÉ |
DÉSENFUMAGE | GARDE-CORPS |
TERRASSES VÉGÉTALISÉES |
ÉCLAIRAGE ZÉNITHAL |

ZAC de la Croix-Blanche
20, rue du Petit Fiel
91700 Ste-Genève-des-Bois
Fax 01 60 15 83 61
email : serbaco91@wanadoo.fr

Tél. 01 69 25 31 10

Devis gratuit et travail soigné

- Peinture
- Papiers peint
- Moquette
- Sols et murs • Petite maçonnerie

Entreprise **Dos Santos**

Tél./Fax : 01 69 28 73 36
Tél. portable : 06 14 66 32 21

Carrelage - Petite maçonnerie
Aménagements extérieurs - Terrasses

Yves GAY

17, allée des Coudraies - 91190 Gif-sur-Yvette
01 69 07 34 45 entreprisegay@wanadoo.fr

Cordonnerie du Lavoir
Ressemelage cuir à l'ancienne - Reproduction de clés
Tampons et gravures

M. Goudin Didier

10, avenue du Général Leclerc
91190 Gif-sur-Yvette
Tél / Fax : 01 64 46 52 45

Ouverture :
de 8h à 12h et de 15h à 19h
le Samedi : de 8h à 12h00 et de 15h à 18h

ENTREPRISE GÉNÉRALE DELGADO

Maison fondée en 1969
Construction de maisons individuelles
Maçonnerie • Plâtrerie
Isolation • Carrelage
Aménagement de combles
Ravalement • Rénovation

19, avenue des Cottages
91190 Gif-sur-Yvette

01 60 12 11 67
Fax : 01 60 12 48 12

VELO & Oxygen ESPACE BELLOUIS 91 GIF

- Cycles Bianchi Gitane + sur mesure
- Accessoires
- Diététique
- Bagagerie
- Chaussures
- Bonneterie
- Lunettes
- etc

Route de Châteaufort
Tél: 01 69 28 62 78 - Fax : 01 69 28 73 18
Réparations cycles toutes marques

Ouvert toute l'année
du Mardi au Samedi 9h à 19h30
Dimanche 9h à 12h30

IRRIS'NET
L'instinct de Qualité

Votre service d'aide à la personne à proximité de votre Domicile

Paiement réalisable par CESU
Taxes réduites TVA à 5,5%
Déduction fiscale de 50%

www.irrisnet.fr - irrisnet@yahoo.fr - 01 30 47 55 40 - 06 15 22 21 85
1, rue de la République - 91170 St-Pierre-Les-Chevreaux

- Vous aide pour la garde de vos enfants
- Vous décharge de certaines tâches ménagères
- Vous aide : vous et vos proches, dans les actes essentiels de la vie
- À vos côtés pour vos travaux de jardinage, de petit bricolage et le gardiennage de vos résidences pendant vos absences

ENT PASTEL

Peinture générale - Décoration - Finition
Revêtements Sols & Murs
Ravalement & Imperméabilisation de façade
Conception de Salle de Bains

06 64 51 72 74

23, rue des Causses 91940 Les Ulis
Bur : 01 69 07 44 51 pastelrenov@free.fr

Ets Demoor

Plomberie - Chauffage - Installation - Dépannage

Tél. : **01 64 46 76 51**
Port. : **06 61 51 08 20**

19-25 avenue Thiers 91190 Gif-sur-Yvette

mizel entreprise
faites entrer le soleil

devis rapide - travail soigné

électricité
plomberie
carrelage
peinture
parquet
installateur
de pompe à chaleur
et chauffe eau
solaire agréé

09 71 46 82 03
06 74 48 72 47

8 allée du Verger
91400 GOMETZ LA VILLE
entreprise.mizel@yahoo.fr

QualiSax

MENUISERIE ROY

Maison fondée depuis 1933

Atelier
5, avenue du Bois des Roches
91190 Gif-sur-Yvette
Tél. : **01 69 07 51 02**

Magasin Expo
3, avenue du Général Leclerc
91190 Gif-sur-Yvette
Tél. : **01 69 28 45 49**

Fax : **01 69 07 50 56** pierre.roy5@wanadoo.fr

Partenaire Certifiée JANNEAU

BOIS - PVC - ALUMINIUM

Peinture - Décoration - Ravalement

S.A.R.L. GUILLONNET

Papier peint - Revêtement Mural et Sol
Peinture décorative - Patine à l'ancienne
Pose Corniche - Staff - Moulure
Parquet - Carrelage
Plâtrerie - Cloison sèche

Tél. - Fax : **01 64 46 35 58**

Maison fondée en 1965
31, avenue du Général Leclerc Gif-sur-Yvette

GEDECO

PEINTURE - DECORATION
RAVALEMENT
REVETEMENT SOLS et MURS

12 Rue Abbessé Eremburgo 91190 GIF sur Yvette
Tél/Fax: **01 64 46 63 67**

CHEMINÉES
TRADITIONNELLES SUR MESURES

LAIGLE Patrick

Tous styles
Conduits de fumée

01 69 28 30 60
06 08 42 40 04

6, route de Belle Image 91190 Gif-sur-Yvette

Alpha Couleurs

01 69 07 88 06
contact@apc91.com
www.apc91.com

Peinture
Décoration
Ravalement
Revêtement de sol et Murs

Entreprise Générale de peinture

3, rue Edouard Leprince
91440 Bures-sur-Yvette

FFB

Pedagogie plus DOM

Centre de Soutien Scolaire Agréé
50% de réduction

Centre de soutien scolaire
Cours particuliers et stages intensifs
toute l'année scolaire

Maths - Physique - Français - Anglais - Informatique
Collège - Lycée supérieur adulte

10, Place de Chevry - 91190 Gif-sur-Yvette
Tél. : **01 64 46 71 51**

24h/24 **T.S.I.P Sécurité** 7 jours/7

- Installation : Alarme - Incendie - Contrôle d'accès
- Télésurveillance - Vidéosurveillance
- Intervention - Gardiennage

VOTRE SECURITE C'EST NOTRE PRESENCE - 20 ANS D'EXPERIENCE - 4 METIERS INTEGRES

01 60 12 55 55 www.tsip-securite.fr info@tsip-securite.fr
73, ZA de Montvoisin - 91400 Gometz la Ville

Électricité Générale EGDM
à Gif

DIGON Michel

Téléphone : **01 69 28 37 46**
Portable : **06 60 77 93 77**

Installation • Maintenance •
Dépannage • Commerce • Industrie •
Mise en conformité

KALLISTÉ constructions

Entreprise générale de bâtiment

**Pavillons
Surélévation
Agrandissement**

01 60 78 16 80
www.kallisteconstructions.com
8, rue Montespan 91000 Evry

Rencontre avec le maire

Michel Bournat répond à vos questions

Au cours des dernières semaines, la municipalité a organisé plusieurs réunions d'échanges et de concertation avec les Giffois : réunions publiques, conseils de quartiers et comités consultatifs. Lors de celles-ci, le maire, Michel Bournat, a répondu aux interrogations des participants. Ce sont des extraits de ces échanges qui sont repris dans ce dossier complété, de quelques questions du Gif Infos.



Gif Infos / Monsieur le maire, quelles ont été vos impressions à la suite des réunions publiques organisées en novembre dernier ?

Michel Bournat / Sur le fond, ces réunions sont toujours intéressantes et riches d'enseignements, les questions soulevées sont celles que les habitants me posent lorsque je les rencontre en mairie ou dans la ville. La précision de certaines questions montre que nos concitoyens suivent les dossiers communaux. Je formule un regret, que les participants ne soient pas plus nombreux à venir échanger ; cependant les instances de concertation sont nombreuses et cela affaiblit quelque peu l'impact des réunions publiques.

Une Giffoise / La commune a demandé à être rattachée au Parc naturel régional (PNR) de la haute vallée de Chevreuse. Où en est-on du dossier ? Et qu'est-ce que cela nous apporterait ?

MB / La procédure de révision de la charte du PNR

complétée d'une procédure d'extension du périmètre de ce dernier est longue (au total 4 ans). Elle entre dans sa dernière phase sur l'année 2010 avec deux temps forts : en début d'année, la réalisation de l'enquête publique et en fin d'année, les délibérations de toutes les collectivités (communes, intercommunalités, départements de l'Essonne et des Yvelines et région Ile-de-France). L'avis définitif sera connu début 2011. Rejoindre le PNR est un véritable choix politique qui vaut reconnaissance de nos atouts patrimoniaux, traduit notre engagement en faveur de l'aménagement équilibré du territoire et exprime notre démarche de protection de l'environnement (le site www.parc-naturel-chevreuse.fr apporte toutes les informations sur ce dossier ainsi que le Gif infos d'octobre 2009).

Un Giffois / Quel va être le devenir de l'ex-crèche des Goussons à Chevy ?

MB / Le projet est initié puisque le concours d'aménagement



Réunion publique du 20 novembre dernier, salle du conseil municipal.

va être lancé début 2010. Un bâtiment d'habitation avec des locaux d'activité sera réalisé. Il comprendra une vingtaine de logements en accession à la propriété, dont une part en Pass foncier, pour les ménages à revenus modestes. En rez-de-chaussée, nous trouverons une structure médicale, complétée d'une ou deux autres activités, non déterminées pour l'instant. Les suggestions sont les bienvenues.

Une Giffoise / Les nuisances sonores liées au trafic des hélicoptères survolant la commune deviennent insupportables. Quelle est l'action de la municipalité ?

MB / Vous imaginez bien que la ville n'a aucune capacité pour contrôler directement ce trafic, qui, effectivement, est un problème. J'ai sollicité à plusieurs reprises les autorités compétentes, en particulier le commandant de la base de Villacoublay. La sensibilisation des pilotes, qui survolent Gif en direction de Chartres, est faite régulièrement afin que les

zones d'habitat les plus denses soient évitées et que l'altitude des vols soit supérieure. Mais il est manifeste que ces rappels sont insuffisants. Une rencontre sera programmée entre les élus de Gif, le commandant de la base et des représentants d'association des quartiers, afin de trouver des solutions conciliant les exigences des militaires et la réduction des nuisances sonores sur la commune. Cette réunion sera programmée au printemps 2010.

Un Giffois / Puisque nous parlons des nuisances, il y a une nuisance visuelle qui s'accroît à l'entrée de Gif, entre le rond-point Saint-Nicolas et Chevre. Les panneaux publicitaires de toutes tailles poussent comme des champignons et les calicots garnissent les bas côtés de la route. Que peut-on faire contre cela ?

MB / Je souscris complètement à votre propos de nuisances visuelles. Ces panneaux sont installés sur des propriétés

situées sur le territoire de Gometz-le-Châtel. Il appartient donc aux élus de cette commune d'engager les procédures appropriées afin de mettre un terme à ces excès ou au moins de définir une réglementation. Je sais que les élus de Gometz-le-Châtel examinent le dossier et ses modalités.

Une Giffoise / Le secteur de la Mérantaise dans la vallée est soumis aux risques d'inondation. La dernière, très importante, remonte à avril 2007. Des études et des travaux devaient être réalisés, qu'en est-il ?

MB / Plusieurs études techniques ont été réalisées à l'initiative du SIAHVY et de la CAPS, dont une complète sur le bassin versant, est en cours. Un projet de travaux visant à faciliter l'écoulement de la Mérantaise en centre ville a été proposé par le SIAHVY après validation de la ville. Les services de l'État ont demandé, récemment, que des aménagements différents soient réalisés. Une réunion de travail, entre toutes les parties concernées, est d'ailleurs programmée, fin janvier. Je vous assure que je ne relâcherai pas la pression, pour que ces travaux, qui consisteront à réduire le risque à défaut de l'exclure totalement, soient réalisés. Les représentants de l'association de la Mérantaise avec lesquels nous travaillons étroitement, connaissent notre engagement sur le dossier.



“ Je suis signataire de l'Ultimatum climatique lancé à l'occasion du sommet de Copenhague. ”

Une Giffoise / Dans mon quartier, Courcelle, l'accès au haut débit est déficient. Quelle action conduit la ville pour remédier à cette difficulté ?

MB / Effectivement, deux quartiers de la commune, Courcelle dans la vallée et La Clairière à Chevry ont des accès déficients. Nous avons rencontré le responsable de France Télécom mais cette société ne réalisera pas les investissements nécessaires pour assurer la couverture de ces quartiers. En revanche, la CAPS, après quelques mois d'études, a décidé de lancer une procédure de délégation de service public pour réaliser les travaux d'infrastructure du haut débit sur le territoire. Les sites de Gif sont considérés comme prioritaires au même titre que d'autres communes voisines. Le délai de mise en œuvre nécessite cependant du temps et à priori les premières réalisations sont envisageables pour fin 2012. J'ajoute, qu'en raison de l'existence d'un réseau sur Chevry, l'ensemble des quartiers pourra être considéré comme prioritaire ; l'ASL générale a travaillé sur le dossier, avec le service concerné de la CAPS.

Un Giffois / En matière de développement durable, quels sont les projets de la municipalité à court terme ?

MB / La municipalité a engagé une démarche “ développement durable ” depuis de nombreuses années. Sur ce sujet, au-delà d'un “ effet mode ”, à forte résonance médiatique, il convient de développer des actions concrètes s'inscrivant dans la durée et susceptibles d'avoir un impact significatif. C'est le choix fait par la municipalité. Pour 2010, trois axes forts seront réalisés dans des secteurs différents. Sur le plan de l'écomobilité, nous poursuivrons la restructuration des liaisons douces (quartier Vatonne-Parc de la Mairie-Chemin Joly), nous diffuserons à tous les Giffois un plan des liaisons douces communales et mettrons en place une signalétique pour les liaisons principales inter-quartiers. Sur le plan de l'énergie et à l'heure des débats stratégiques à Copenhague, nous avons choisi d'agir avec la réalisation d'une cartographie thermographique de tous les bâtiments et habitations de la commune afin d'évaluer les pertes énergétiques. Cette cartographie sera réalisée cet hiver et restituée aux Giffois lors de la semaine du développement durable en avril prochain. J'en profite pour signaler que je fais partie des maires qui ont signé l'ultimatum climatique lié au sommet de Copenhague. Enfin, à l'occasion du lancement du nouveau contrat de restauration scolaire, nous allons introduire “ le Bio ” dans le

cahier des charges de la restauration scolaire. Ces trois actions particulièrement fortes, compléteront les actions habituelles et récurrentes de sensibilisation des plus jeunes aux enjeux environnementaux.

Gif Infos / Puisque nous sommes engagés dans l'année 2010, quels sont les projets spécifiques envisagés par la municipalité ?

MB / Ils sont bien sûr divers et nombreux. Je retiendrai uniquement les plus significatifs.

Vous savez que l'espérance de vie augmente régulièrement (depuis plusieurs décennies, d'un an tous les quatre ans) et que par voie de conséquence les besoins et attentes des anciens, du quatrième âge dit-on maintenant, évoluent. Nous avons donc lancé auprès de cette population une enquête qui est en cours de dépouillement afin d'élaborer une politique adaptée. Les choix seront faits dès cette année.

Concernant les travaux, nous poursuivons la " mise à niveau " du Château de Belleville. Le terrain de sport des Grands Prés sera transformé en terrain synthétique pour une pratique permanente des activités sportives. L'esplanade du lycée sera aménagée avec la réalisation d'une gare routière pour la bonne desserte du RER et du lycée, et le parking sera agrandi. Une aire de jeux sera réalisée dans le quartier de la Nattée à proximité de l'école de la Feuillarde. Il faut citer aussi les projets du Val Fleury (voir Gif infos décembre 2009) et de Jaumeron (Voir Gif infos octobre 2009).

Un Giffois / Quels sont les enjeux de l'intercommunalité, la CAPS ?

MB / Il y en a plusieurs. D'abord, je formule un vœu, puisque c'est la période, que la CAPS adopte un véritable fonctionnement démocratique et respectueux de l'esprit communautaire et que la ville de Gif soit représentée dans les instances par deux vice-présidences, ce qui est légitime en regard de la taille de la ville et des enjeux sur le plateau du Moulon. Je rappelle que la CAPS est la seule intercommunalité en Essonne qui exclut des villes des vice-présidences. Je souhaite que le projet d'IPHE (Incubateur-pépinière-hôtel d'entreprise) dont on parle depuis plusieurs années ne soit plus un chapitre dans les discours, mais devienne un véritable projet au service du développement économique de notre territoire. Tous les acteurs économiques sont demandeurs et les élus sont d'accord à l'unanimité. Je souhaite que la CAPS et les



“ Je souhaite que la CAPS adopte un fonctionnement démocratique respectueux de l'esprit communautaire. ”

autres collectivités concernées Europ'Essonne et la ville des Ulis, se mettent au travail pour élaborer le Schéma de cohérence territoriale (SCOT) qui permettra de jeter les bases des choix majeurs en terme de transport, de développement économique ou encore d'habitat sur notre territoire. Notre inertie sur ce dossier laisse le champ libre à l'État pour prendre la main. Enfin, la CAPS a la compétence transport. Je souhaite qu'elle engage les efforts nécessaires pour réduire les déficits existants de certaines lignes afin de redéployer les services sur les secteurs à fort besoin, qu'elle améliore ses services en fonction des financements apportés par le Syndicat des Transports d'Ile-de-France. Le plan transport voté par le conseil communautaire est un excellent support des actions à réaliser progressivement.

Gif Infos / La presse a évoqué ces dernières semaines le dossier du Grand Paris. Celui-ci est à relier au projet d'Opération d'intérêt nationale (OIN) et au plan Campus. Que pouvez-vous nous livrer comme information sur ces dossiers ?

MB / Il est clair que notre territoire - le plateau de Saclay - est un cœur de cible pour l'État en terme d'aménagement du territoire. Il est trop tôt pour se positionner sur le fond des dossiers. Des discussions entre les collectivités et les représentants de l'État ont bien lieu mais pour l'heure, il s'agit d'échanges et d'ébauches d'orientation.

La position de la municipalité sur cet enjeu est constante. Elle est favorable à la valorisation de notre pôle scientifique (la communauté scientifique a d'ailleurs fait des propositions) et celle-ci doit se faire en respectant notre cadre environnemental. Cela passe par la préservation intangible d'un poumon vert de 2 300 hectares sur le plateau. Nous demandons à ce que les collectivités locales soient représentées dans les instances décisionnelles et souhaitons que, sur le plan des réalisations, le transport en commun en site propre soit une priorité (liaison Polytechnique à Palaiseau, Supélec à Gif puis CEA/Christ de Saclay et Saint Quentin en Yvelines). Ce dossier devrait évoluer dans le courant de l'année 2010. Je ne manquerai pas d'informer les Giffois au moment opportun avec des

“ Respecter notre cadre environnemental passe par la préservation intangible de 2 300 ha sur le plateau. ”

informations réelles et non des rumeurs ou propos polémiques. Nos concitoyens peuvent sur ce sujet, donner leur point de vue puisque un site de concertation a été ouvert par le gouvernement (www.mon-grandparis.fr).

Un Giffois / Que pensez-vous de la réforme territoriale dont débat le parlement ?

MB / Je pense que la réforme territoriale est une nécessité. La carte politico-administrative de notre pays doit être revue, les compétences entre collectivités méritent d'être clarifiées afin que le “ mille-feuille ” administratif devienne “ digeste ” pour ceux qui le pratiquent, c'est-à-dire les élus et lisible pour nos concitoyens qui se perdent dans les méandres des compétences des uns et des autres. Comme tout projet de loi, il y a des imperfections, mais je fais confiance aux parlementaires qui, pour la plupart, ont aussi des mandats locaux, pour corriger les lacunes et enrichir les textes législatifs.

En conclusion, vous voyez à travers ce panorama que les élus ont un programme chargé.

Michel Bournat, maire et conseiller général, vous reçoit sur rendez-vous au 01 70 56 52 70





Toute modification d'un PLU inclut la mise en place d'une enquête publique. Les dates seront annoncées sur le site Internet de la ville et les panneaux lumineux.

Procédure de modification du PLU

Le Plan local d'urbanisme (PLU) de Gif, approuvé le 9 mai 2007 par le conseil municipal permet de mettre en œuvre une politique d'urbanisme cohérente et respectueuse de l'environnement. C'est un outil de planification stratégique qui permet de se projeter vers l'avenir et décider ce que pourrait être Gif demain.

Reflète de la ville, le PLU est aussi un document vivant et évolutif. Il doit prendre en compte les évolutions législatives et réglementaires et s'adapter aux transformations urbaines et aux besoins des habitants. La loi prévoit donc que le PLU soit régulièrement modifiable.

Après 18 mois de "pratique", au gré des différentes autorisations d'urbanisme délivrées par la ville (permis de construire, déclaration préalable...), est apparue la nécessité de faire évoluer le document d'urbanisme. Il s'agit d'apporter des précisions, des améliorations et des actualisations.

Une procédure simple

Ces évolutions sont des ajustements mineurs qui ne remettent pas en cause les orientations du PLU. Elles entrent donc dans le cadre d'une procédure de modification prévue par le code de l'Urbanisme (article L123-13). C'est une procédure simple, contrairement aux révisions générales ou simplifiées réservées à une redéfinition du projet communal initial. Préparé par les services de la ville avec l'aide d'un bureau d'études, le projet de modification, présenté au comité consultatif "Urbanisme et environnement" ⁽¹⁾ le 12 décembre dernier, a été transmis aux personnes associées (préfet, président du conseil régional, président du conseil général...).

Début 2010, il sera pendant un mois soumis à enquête publique, au cours de laquelle, le public pourra se prononcer sur les modifications projetées. Chacun aura la possibilité de consulter le dossier à la mairie et de consigner

ses observations sur un registre prévu à cet effet. Un commissaire-enquêteur tiendra des permanences. À l'expiration de l'enquête publique, le conseil municipal pourra approuver la modification du PLU.

Le projet de modification du PLU a pour objectif :

- d'adapter certaines dispositions réglementaires pour permettre la concrétisation des projets définis lors de l'élaboration du PLU (Val Fleury, Goussons...),

- d'intégrer certaines évolutions de la réglementation (ZNIEFF, zones à risque d'inondation...),

- d'apporter des précisions sur les documents techniques, plans et règlements.

(1) Il regroupe les élus de la commission "Urbanisme et aménagement" et des représentants d'associations (ASL générale de Chevry 2, Gif environnement, Asquarbel...)

Service Urbanisme
Tél. : 01 70 56 53 80 - www.mairie-gif.fr



Le nom du projet " Patience d'eau " est celui d'une grande plante qui pousse dans les endroits humides, au bord des cours d'eau tels que l'Yvette.

L'opportunité d'acheter un logement



Gif s'engage pour le développement durable

En 2012, 37 logements, individuels et collectifs, seront construits dans le parc de Jaumeron. La phase de commercialisation de cette nouvelle génération d'habitations, conçues selon une approche écologique, débutera le mois prochain. C'est l'opportunité de devenir propriétaire dans un cadre magnifique ! Le Pass-foncier, mis en place pour 10 appartements, a pour objectif de favoriser les ménages dont les revenus ne leur permettraient pas de devenir propriétaires.

À partir de février 2010, il sera possible d'acheter, sur plan, un appartement ou une maison, dans le cadre de l'opération immobilière Jaumeron (voir Gif infos octobre 2009 p. 16-19). 30 logements sont disponibles à l'accession à la propriété dans ce parc verdoyant qui longe la rue Jean Poulmarch, dans le quartier de Courcelle (voir plan). Baptisée " Patience d'eau ", cette opération conduite par le promoteur Nacarat sera construite selon des orientations écologiques ambitieuses. Résultat attendu en 2012 : une résidence " développement durable " en relation harmonieuse avec son environnement naturel, offrant à ses occupants des logements

Pass-foncier : mode d'emploi

La municipalité soutient les ménages souhaitant devenir propriétaire pour la première fois, par le biais du Pass-foncier. Une opération qui concerne 10 appartements de " Patience d'eau " : deux 2P, six 3P, deux 4P. C'est un dispositif d'accession à la propriété mis en place par l'État et les partenaires sociaux du " 1 % logement " pour acheter un logement neuf.

Pour qui ?

Vous n'avez pas été propriétaire de votre logement principal au cours des 2 dernières années (primo accédant) et les revenus de votre ménage ne dépassent pas les plafonds définis par la réglementation.

Quels avantages ?

Le prêt Pass-foncier, dont le montant est égal à 30 % du coût de l'opération dans la limite de 50 000 €, vient compléter les autres prêts bancaires classiques et les prêts à taux zéro en vigueur dans le cadre de la réglementation.

La Taxe sur la valeur ajoutée (TVA) est limitée à 5,5 % au lieu de 19,6 %.

Vous bénéficiez d'une aide à l'accession à la propriété attribuée par votre commune. Par sa délibération du 15 décembre dernier, la commune de Gif a décidé d'allouer une subvention de 4 000 € pour les ménages de 1 à 3 personnes et de 5 000 € pour les ménages de 4 personnes et +.

Le Pass-foncier vous permet :

d'acheter en deux temps. Pendant la première période, vous ne payez que les intérêts du prêt Pass-foncier, de manière à concentrer votre effort de remboursement sur le prêt principal. À l'issue de ce remboursement et dans la limite de 25 ans, vous remboursez le prêt Pass-foncier en 10 ans maximum.

de bénéficier d'une garantie de rachat du logement et de relogement en cas d'accident de la vie.

www.logement.gouv.fr - www.passfoncier.fr - www.astria.com/pass-foncier

M et Mme Dupont ont 2 enfants. Leurs revenus mensuels nets sont de 4 500 €. Ils ont un apport de 40 000 €. Ils souhaitent acheter un 4P.

L'effort financier sera de 1 453 € par mois pendant 28 ans (les 3 dernières années, il sera de 1 503 €).

Prix de vente (notaire + assurances)	350 025
Subvention ville de Gif	5 000
Apport	40 000
Prêt Pass-foncier	50 000
Prêts taux 0 %	90 050
Prêt classique bancaire	164 975
Mensualités	1 453
Durée	28 ans

Léa et Simon sont un jeune couple sans enfant. Leurs revenus nets sont de 2 200 €. Ils ont un apport de 2 000 €. Ils souhaitent acheter un 2P.

L'effort financier sera de 689 € par mois pendant 30 ans (les 9 dernières années, il sera de 539 €).

Prix de vente (notaire + assurances)	175 406
Subvention ville de Gif	4 000
Apport	2 000
Prêt Pass-foncier	50 000
Prêts taux 0%	72 500
Prêt classique bancaire	49 906
Mensualités	689
Durée	30 ans

Les chiffres utilisés pour ces simulations ne sont pas garantis pour l'opération Jaumeron. Ils illustrent le mécanisme du Pass-foncier.

**Vous êtes intéressés par un logement " Patience d'eau " ?
Un seul interlocuteur pour vous renseigner :
Agence ABCIS, partenaire commercial de Nacarat
7, rue Raoul Dautry - Tél. : 01 60 92 13 90**

Logement écologique

" intelligents ", une qualité de vie et de confort élevée... et des dépenses liées à l'énergie minimisées !

L'opération " Patience d'eau ", c'est :

37 logements dont 7 destinés à la location et 30 à l'accession à la propriété. Sur les 30 logements destinés à l'acquisition :

8 maisons de ville d'un étage : type 4 pièces avec jardin privatif, carport et place de stationnement extérieur,

22 logements collectifs dans 2 bâtiments d'un étage : type 2 pièces (env.

40 m²), type 3 pièces (env. 60 m²), type 4 pièces (env. 80 m²).

Pour 10 de ces appartements, le dispositif du Pass-foncier sera mis en place. Objectif : favoriser financièrement les ménages et primo accédants à la propriété (voir encadré ci-contre). Priorité sera donnée pendant deux mois, à partir de la mi-février, aux personnes habitant et/ou travaillant à Gif.

Les logements " Patience d'eau " seront :

labellisés Bâtiment basse consommation (BBC), autrement dit ne pas

dépenser plus de 65 kWh/m²/ an au niveau énergétique.

orientés Sud/Nord avec de grandes surfaces vitrées pour les pièces de vie au Sud afin de bénéficier du maximum d'ensoleillement et chauffer naturellement le logement. Les ouvertures au Nord seront restreintes et donneront sur les pièces de nuit.

réalisés avec des matériaux performants pour créer une bonne isolation thermique et acoustique.

chauffés collectivement par le biais d'une chaudière aux granulés bois.

organisés grâce à une gestion collective des déchets ménagers et un système pérenne et raisonné des eaux pluviales.

Salon de la Mérintaise
TRAITEUR
 ORGANISATION de RECEPTION
 LOCATION de SALLES
 VENTE aux PARTICULIERS sur COMMANDE
 Mariages - Anniversaires - ou tout autre évènement
 Tél. : 01 69 07 79 24 06 17 83 41 15
 www.salondelamerintaise.com sarl-lanier@wanadoo.fr
 14, rue du 8 Mai 1945 - 91190 Gif-sur-Yvette

SECURITEST
 CONTROLE TECHNIQUE AUTOMOBILE
CONTRÔLE TECHNIQUE AUTOMOBILE
 du lundi au samedi sur rendez-vous
SPECIALISTE 4X4 Contre visite gratuite
 Parking Intermarché Val Courcelle
 11, Route de la Noue 91190 Gif-sur-Yvette
 Tél. **01 69 28 99 12**

**I
G
C
E**



- Couverture • Plomberie
- Chauffage
- Dépannages rapides

Tél. : **01 69 28 58 90**
 57, avenue de Montjay - 91400 Orsay

Installation - Dépannage
ANTENNES TV
 Particuliers & Collectifs
 Agréée par **CANAL+** pour toute intervention plus **ABONNEMENT**
TNT - TNT SAT
GS.com
 MAINTENANCE
 19, rue Molières Gometz-la-Ville **01 60 12 47 61**
 gscom.maintenance@wanadoo.fr

HOTEL ☆☆☆
Le Village
 TARIF SPECIAL Groupes et Mariages
 Tél. **01 69 28 82 51**
 fax. 01 69 28 53 93
 4, rue Neuve 91190 Gif-sur-Yvette www.hotellevillage.fr
 hotel.le.village@wanadoo.fr
 TARIF V.R.P. / TV : Canal plus - Canal Satellite

TEAMSYS
 Tel : 01 69 86 96 95
 Toute l'informatique ...
 sur place ou sur site.
LOGICIELS - MATERIELS
MAINTENANCE - DEPANNAGE
 180 avenue du général LECLERC, 91190 GIF / YVETTE
 horaires d'ouverture : mardi au vendredi de 09h30 à 19h30
 samedi de 10h00 à 18h00.

*Boulangier
 Pâtissier
 Chocolatier*
Les Trésors du Gourmet
 5, rue Fernand Léger "Courcelle"
 91190 Gif-sur-Yvette
 01 64 46 08 88

L'ABBAYE
 Restaurant
 18, route de Belleville
 91190 Gif-sur-Yvette
 Tél./Fax **01 69 07 60 28**
 www.haoui.net/abbaye
**Noces • Banquets
 Buffets**
 Terrasse ombragée


Volets Alu
 Fenêtres - Portes d'entrée
 Portes de garage - Stores - Fermetures
GALBE
 16, rue Thuillière - ZAC Les Delaches
 91940 Gometz-le-châtel
 www.galbe.fr
 Tél. : **01 60 12 28 61** Fax : 01 60 12 06 41

Une Qualité - Un Service - Un sourire
*Boulangier - Pâtissier
 Chocolatier*
Pineau
 26, rue Amodru, Gif-sur-Yvette
01 69 07 51 00

L-R Services Jardins TVA réduite - Avoir fiscaux
 Services à la personne
Taille - Tonte - Désherbage - Bêchage - Entretien annuel
 33, route de Damiette 91190 Gif-sur-Yvette
 Lraymond91@aol.com **01 69 29 99 71**

Le Pétrin de Chevry...
 Boulangier - Pâtissier - Chocolatier
 Nouveau : Vente de thés et cafés sélectionnés.
 Confiserie. Chocolats. Epices
 Ses spécialités : Entremets - Royal
 Impérial - Chambord - Fraisier - Pièces Montées...
01 60 12 36 91
 1, Place du Marché Neuf Chevry 91190 - Gif sur Yvette 

Michelin 2008
 Gault Millau 2008 *Les* Maître Restaurateur 2009
Saveurs Sauvages
 Restaurant Cuisine Inventive
01 69 07 01 16
 4, rue de la Croix GRIGNON
 91190 Gif-sur-Yvette
 (Face à la gare RER)

PLOMB'ART CLAM'ART
 Plombier-Installateur Thermique
 Energies renouvelables
 Création de Salle de bains
 Services à la personne
 Dépannages 7J/7
 8 rue des Aubépines
 92140 CLAMART
 Tél : 01 46 32 93 16
 Port : 06 60 91 85 12
 Fax : 01 46 32 93 16
 info@plombart-clamart.fr
 www.plombart-clamart.fr

29, rue Alphonse Pécard 91190 Gif-sur-Yvette
Eric Jourdan
 Boulangier - Pâtissier
 Ouvertures : Jeudi au Lundi 7h-13h30 et 15h-20h
 sauf Dimanche 7h-13h30 et 16h-19h
01 69 07 50 08


Le VIGNERON DE LA VALLEE
 www.vignerondelavallee.fr
CAVISTE
 9 rue de la Croix Grignon
 91190 GIF-SUR-YVETTE
 Didier Bellone
 01.77.96.97.12

Flore Maquillage
 EPILATION DEFINITIVE et PERMANENTE
 Femmes et hommes, sans douleur,
 toutes parties du corps
 RAJEUNISSEMENT
 Visage, cou, décolleté, mains
 MAQUILLAGE PERMANENT
 Sourcils, lèvres, bouche, eyeliner, etc..
 AMINCISSEMENT
 PRESSOTHERAPIE
 PERMANENTE et TEINTURE de cils
 Sur Rendez-vous
 au cabinet ou à votre domicile
 Du lundi au samedi
 www.flore-maquillage.fr
06 32 12 63 84
 Gif-sur-Yvette

PLUMBERIE-SANTAIRE-CHAUFFAGE

ETS. CAPELA

Solaire - Pompe à chaleur - Chaudière à condensation
Show Room

Vente de produits aux particuliers dans notre magasin

49 Route de Chartres Port. : 06 22 45 30 57
91440 Bures-sur-Yvette Tél/Fax : 01 69 28 86 43
capela.christophe@wanadoo.fr

Boulangerie de l'Abbaye

Ouvertures :
Du Mardi au Samedi
7h à 13h
15h30 à 19h30
Dimanche 7h à 13h



01 60 92 52 50
Centre Commercial de l'Abbaye
91190 Gif-sur-Yvette

Centre Premium POWER PLATE

PeachUp

Centre Premium Plate

- * Séance d'essai ou bilan minceur offert
- * Coaching Power Plate
- * Modelage du corps
- * Soins du visage anti-âge

**TONIFIER
MINCIR
RAFFERMIR**



69 rue de Paris, allée de la Bouvèche - 91400 Orsay
Tél : 09 52 00 02 01 - email : orsay@peachup.fr



SIGET

Chauffage - Plomberie - Climatisation
Energie renouvelable

- Installation - Rénovation
- Dépannage - Entretien

01 69 07 19 80

www.siget.fr siget@siget.com

3, rue Edouard Leprince - 91440 Bures-sur-Yvette



TAXI 06 11 04 92 34

A.B.T. BODRAOU

GIE de CHEVRY

de 1 à 6 places Aller/Retour
7/7 Aéroport - Gare
Malade assis conventionné

Transport express de plis & petits colis

www.taxi91.com/boudraoutaxi@hotmail.com



COURCELLE CANIN

Salon de toilettage pour chien toutes races:
Coupes ciseaux, Epilations, Tontes, Espace ventes

Horaires : mardi au vendredi
de 9h à 12h30 et de 14h à 18h
samedi en continu de 9h à 18h
185 Avenue du Général Leclerc
91190 Gif sur Yvette
Tél 01 69 07 71 48
www.vallee-de-chevreuse.com

FIDÉLITÉ RÉCOMPENSÉE. UN TOILETTAGE TOUS
LES 60 JOURS = 20% DE REMISE
LES 90 JOURS = 10% DE REMISE



— depuis 1972 —

Particuliers - Entreprises

STOR

essonne

FENÊTRES - VOILETS
STORES
PORTES D'ENTRÉE
PORTAILS
PORTES DE GARAGE
VÉRANDAS

www.stor-essonne.com
Tél. : 01 69 01 28 40

IMAGINE...

...Déco... Gadgets... Cartes...
Bijoux fantaisie...

Gif-sur-Yvette
1, place du Marché Neuf - Chevry 2
01 60 12 99 69
Orsay
7, rue Ernest Lauriat
01 60 92 55 96



HOMME - FEMME - ENFANT

Le Jardin de la Forme

INSTITUT DE BEAUTE

- Soins esthétiques visage et corps, modelage corporel
- Soins aux chocolats (visage et corps)
- Soins aminçissants et douche auto-bronzante
- Epilation Définitive

OUVERT du Lundi au Samedi
SANS INTERRUPTION sur Rendez-Vous de 9h30 à 20h

01 69 28 48 82 www.lejardindelaforme.com 6, rue Neuve
91190 Gif-sur-Yvette

ELECTRICITE PLOMBERIE CLIMATISATION

POMPE A CHALEUR

Possibilités de financement **HEMERA-6** S.A.R.L.

hemera6@orange.fr www.hemera6.fr

50, rue de la Féverie 91190 Gif-sur-Yvette Tél. **01 69 86 91 59** Fax **01 69 28 17 13**



Peinture Ravalement Décoration

René LETELLIER

01 60 12 14 40 06 66 21 74 43
57, Pointe Genette 91190 Gif-sur-Yvette

M.M.F. ELEC

Electricité Générale
Chauffage électrique
Motorisation de Portail

Tél./Fax : **01 64 90 52 01 - 06 31 58 73 48**

1, rue de la Vieille Terrière 91640 Briis sous Forges

MULTI SERVICES DE LA VALLÉE

INSTALLATION ET DÉPANNAGES RAPIDES

- Electricité
- Plomberie
- Revêtement de sol
- Maçonnerie
- Peinture
- Serrurerie

01 64 58 54 94
didier-rondeau@wanadoo.fr
BP 19 91192 Gif-sur-Yvette cedex



GIF DÉPANNAGE

ACHAT/VENTE de VEHICULE SANS PERMIS
DEPANNAGE - MECANIQUE
CARROSSERIE

113, avenue du Général Leclerc 91190 Gif-sur-Yvette
Tél. **01 64 46 04 18** Fax **01 64 46 56 87**

JMC POSE

Installation Cuisine & Salle de Bains
Avec tous travaux annexes

06 63 98 28 10 01 69 41 78 77
jmcpose@orange.fr

6, rue du Héron 91190 Saint Aubin

VAL COLOR

Peinture - Décoration
Revêtements - Rénovation

01 69 28 65 99
06 85 91 39 61

21, Impasse de la Tuilerie 91190 Gif-sur-Yvette



Gif, osons l'avenir

François Romain, Annick Frulio, Gérard Metzinger,
Céline Serrano, Pierre-Yves Thro, Françoise Masnou

Et puis... peut mieux faire

Reconnaissons-le : depuis peu, le journal municipal a gagné en substance. Il n'y a pas si longtemps il n'avait guère d'infos que le nom. Saluons le progrès mais ne nous arrêtons pas en si bon chemin. À l'occasion d'une prochaine modification de la mise en page, pourquoi ne pas offrir aux Giffois un Gif infos qui va plus loin. Voici quelques pistes ou suggestions.

Gif se trouve au cœur des changements qui vont concerner le Plateau de Saclay dans les années qui viennent : Pourquoi ne pas avoir dans l'organe municipal d'informations (puisque communiquer est sa fonction), une rubrique régulière sur les décisions à la CAPS et qui, au-delà nous informerait sur l'OIN, le plan Campus, etc.

Et puis il y a une autre rubrique à étoffer, les comptes-rendus des conseils municipaux. Aujourd'hui, seule une courte mention des décisions est livrée. Ne serait-il pas souhaitable de commenter les décisions importantes, de donner la teneur des débats ?

Et puis il ya encore les conseils de quartier, comment s'intéresser à ce qui se passe

chez nos voisins si nous ne sommes en rien informés de ce qui les préoccupe ?

Et puis il y a le courrier des lecteurs. Il serait utile et important d'avoir un vrai courrier des lecteurs, idéalement géré par un médiateur indépendant de la mairie afin d'ouvrir un vrai espace d'expression aux Giffois (soyons fous, on pourrait même imaginer que les courriers soient signés).

Et puis... la liste n'est pas exhaustive, ouvrir plus largement les colonnes du journal aux associations, proposer des articles qui suscitent des débats, sur lesquels les Giffois pourraient réagir, mais pour ce faire il faudrait que Gif infos se transforme en profondeur, ce qui n'est pas gagné pour une publication dont le poids éditorial se résume à celui du papier.

Débat public sans public

Nous avons été chagrinés de voir le peu de publicité qui a entouré la tenue des réunions publiques organisées par le Maire pour débattre avec ses administrés des projets départementaux et communaux. Une simple annonce dans le Gif infos

du mois de novembre, c'est dérisoire au regard des enjeux. Pour impliquer les citoyens dans les perspectives de développement de la cité, il faut largement les inciter à venir participer au débat. Aurait-on voulu que ces réunions attirent aussi peu de monde que possible pour n'avoir pas à débattre qu'on ne s'y serait pas pris autrement. Et le résultat a été à la mesure de l'invitation, assemblée squelettique, maigre débat, pauvres informations. Un bon point tout de même, l'affiche annonçait Michel Bournat dans son rôle de conseiller général. Mauvais point qui annule le précédent, c'est tellement rare que ça en devient suspect.

Nouvelle année

“ Une année qui finit, c'est une Pierre jetée au fond de la citerne des âges et qui tombe avec des résonances d'adieu ”. F Van den Bosch. Adieu 2009.

Tous les élus du groupe “ Gif Osons l'Avenir ” vous souhaitent une excellente année 2010, espérant qu'elle vous apportera, joie, bonheur et prospérité.

Ecologif

Michèle Gaspalou

Femmes en mouvement

Le mouvement des femmes s'est construit dans les années 1960, le domaine privé étant devenu politique. L'ONU proclama 1975 “ année de la femme ” et organisa la 1ère conférence pour les femmes, à Mexico ; la 2ème, à Nairobi, marqua la naissance du féminisme mondial en 1985.

À celle de Pékin, en 1995, le nouveau concept de genre éclaira la construction sociale des relations hommes/femmes.

Puis les Marches Mondiales des Femmes contre les Violences et la Pauvreté permirent, en 2000 et 2005, de multiplier les actions au niveau des pays et des continents, pour faire entendre la voix des femmes en faveur d'un monde plus juste, égalitaire, solidaire, pacifique et libre.

Une plate-forme de revendications fut élaborée en 2000, et la Charte Mondiale des Femmes pour l'Humanité en 2005.

Entre le 8 mars et le 17 octobre 2010,

des actions collectives, élaborées en France, en Europe et dans le monde, seront organisées par la Marche 2010, autour de 4 thèmes :

biens communs, biens publics
paix et démilitarisation
travail des femmes, autonomie financière

violences envers les femmes.
Il s'agira de relever le défi de concilier diversité et justice dans les rapports entre les femmes et les hommes.

Bonne année, sobre et conviviale !

Pour Gif naturellement

Groupe des élus
de la majorité municipale

La solidarité, une démarche permanente

La solidarité est une des valeurs essentielles dans la conduite de l'action politique de l'équipe municipale : il s'agit :

d'une part de la volonté au quotidien d'apporter à l'ensemble de ses concitoyens les services et les soutiens nécessaires en regard de leurs besoins,

et d'autre part, d'aborder l'ensemble des projets à venir, dans le secteur social, mais pas uniquement, au moment de leur définition et à la lumière de ces questions : vont-ils dans le sens d'une plus grande solidarité entre les personnes, contribuent-ils à améliorer la solidarité entre nous ?

D'autant que les formes diverses de solidarité de proximité développent la solidité du lien social et la générosité indispensable à toute vie collective. Les associations, les communautés de vie sont autant de lieux privilégiés, où se développe la solidarité.

La ville soutient ses associations

Gif-sur-Yvette s'enorgueillit d'un tissu associatif dense, et soutient ses associations :

en participant par des subventions annuelles ou exceptionnelles en fonction des projets,

dans une démarche de partenariat, en élaborant de nouveaux services à destination des Giffois.

Voici quelques exemples de nos actions

l'accès aux activités pour le plus grand nombre : une tarification spécifique établie en fonction du quotient familial : les séjours jeunesse ou le pass'culture. Certaines associations de Gif que nous soutenons, pratiquent cette tarification, notamment,

la MJC Cyrano, qui propose des activités culturelles et de loisirs pour tous (arts plastique, danse, guitare, basse, escalade, modelage, piano, cours de langues...), l'atelier chantant... Cette pratique est également effective pour toutes les activités scolaires et périscolaires : accueil, restauration, classe découverte...

les services auprès des personnes âgées : l'entraide de bénévoles qui visitent des personnes âgées isolées, le portage de repas à domicile,

le soutien aux associations des clubs senior,

les transports et entre autres les transports scolaires, avec depuis quelques mois la mise en place d'écomobilité qui associe l'environnement et la solidarité pour le déplacement des élèves vers leurs écoles. Aujourd'hui, elle concerne les écoles de la Feuillarde, du Centre, des Neuveries et des Sablons.

Nous soutenons, bien sûr, et cela va sans dire,

les associations qui s'engagent dans des actions humanitaires ou sociales dans un esprit de solidarité : près de 50 associations giffoises ont pour objet l'accueil, l'aide et la solidarité.

les nombreuses associations de quartier qui favorisent l'échange, le partage, ...

La liste est longue et celle présentée, est dans cet exercice largement non exhaustive car la solidarité est multiformes, présente dans les différents services à la population que nous proposons.

L'espace du Val de Gif : un espace privilégié

Mais il est important de mettre en lumière un lieu que nous avons vou-

lu principalement dédié aux actions sociales et de prévention : l'Espace du Val de Gif. En accueillant

le pôle prévention social : la Maison des droits et des médiations, les permanences sociales, juridiques, les écrivains publics,

l'association d'entraide scolaire avec une équipe de bénévoles qui assure le soutien scolaire pour un grand nombre d'élèves,

l'Atelier Lire Dire Ecrire consacré à l'apprentissage de la lecture et de l'écriture en français à destination des personnes d'origine étrangères pour une meilleure intégration,

l'association Bleu Soleil favorisant l'expression artistique (arts plastiques, musique) pour des personnes (enfants et adultes) atteintes de handicaps mentaux ou physiques,

l'Atelier chantant dont l'objectif est l'éveil et la sensibilisation par l'apprentissage de la musique par le chant, l'instrument, la musique d'ensemble et par des activités collectives,

le pôle petite enfance avec le relais assistantes maternelles et la PMI,

le lieu de manifestations organisées par l'association de quartier nouvellement créée " L'Abbaye bouge en couleurs ".

En proposant un accueil où chacun se sent reçu, accompagné, l'Espace du Val de Gif est devenu pour les Giffois un espace de vie, d'échanges et de référence pour les " actions solidaires ".

La solidarité est l'affaire de tous et en défendant la solidarité et la générosité, nous construisons une société qui fasse à chacun toute sa place. Toute l'équipe de " Pour Gif naturellement " vous souhaite une excellente année.

Gif Souris Verte

Surprise, Etonnement, sourire... Gif Souris Verte vous propose des accessoires coups de cœur, ludiques, pratiques, surfant sur les tendances de la déco et de la mode.

Accessoires de shopping, sac à courses, crochet pour sac, bijoux de portable, sac à maillot, papeterie, trousse, bureau...
Décoration, miroir, tableau magnétique, ardoise, boîte de rangement, magnet...
Naissance, body, bavoir, Tshirt, chaussons, vaisselle, objets design avec ALESS!

01 69 07 24 18
15, rue Henri Amodru
91190 Gif-sur-Yvette
Du Mardi au Samedi de 10h à 19h sans interruption
Le Dimanche de 10h à 13h

Nouveau cuisinier
Changement de propriétaire

La Croq' Mitoufle
Restaurant traditionnel
Spécialités maison

Toutes réceptions
Ambiance Cheminée
Jardin d'été
Tous les vendredis, soirée à thème

56, rue de la Porte de Paris
78460 Chevreuse
01 30 52 16 45
www.lacroqmitoufle.com

Coiffeur mixte / Conseiller en image
Spécialité Chignon

HAIR DU TEMPS

Journée continue
Nocturne vendredi

01 69 28 54 20
5, rue Alphonse Pécard - Gif

Gourmandises et Beaux Objets

Chocolats - thés - dragées
Arts de la table

1, square de la Mairie
91190 Gif-sur-Yvette

01 69 28 01 65 www.gourmandisesetbeauxobjets.com

MARIAGE FRÈRES - MAXIM'S
DÉCORATION
ARTS DE LA TABLE
CADEAUX...

KENAVEZO

01 69 28 67 97
kenavezo@wanadoo.fr
1, Cour de l'Image St Jean
91190 Gif-sur-Yvette

SIA - L'OCCITANE - ESTEBAN

HÉLÈNE
SALON DE COIFFURE MIXTE

Haute technicité - Meilleurs conseils

01 60 12 25 34
CCial Chevry 2 - GIF-SUR-YVETTE

www.etudeo.fr **01 69 07 16 16**

Etudéo
Cours à domicile

- Toutes matières - Tous secteurs
- Cours Particuliers ou en groupes (10 euros/h)
- Professeurs confirmés - Déduction fiscale de 50%
- Soutien scolaire - Aide à l'organisation
- Perfectionnement - Formation continue
- Stages intensifs de durée limitée

15, rue Charles de Gaulle 91190 Gif-sur-Yvette

Coiffure EJC Coiffure
Visagiste

Hommes, Femmes, Enfants

14, rue Alphonse Pécard
91190 Gif-sur-Yvette
Tél. : 01 69 07 52 55

TAXI de GIF CHEVRY

06 08 51 45 59
01 60 12 41 41
A.B. NATHALIE TAXI
de 1 à 6 places
717 Aller/Retour
Aéroport - Gare
Transport express de plis & petits colis
nathalietaxis@hotmail.fr

Jean Louis David

mardi - mercredi de 9h30 à 18h
jeudi - vendredi de 9h30 à 18h30
samedi - de 9h à 18h

6, avenue du Gal Leclerc 91190
GIF SUR YVETTE
Tél. : 01 69 86 97 32
www.jeanlouisdavid.com

Extensions : 5 € / mèche
20% de réduction pour les Etudiants

Laure coiffure

01 69 07 43 78
JOURNÉE CONTINUE
Parking gratuit assuré

162, avenue du Général LECLERC
COURCELLE - Près de la MAISON de CYRANO
91190 Gif-sur-Yvette

Carte de fidélité

HÔTEL ** RESTAURANT
Les Chevaliers des Balances

Place de la mairie, 91190 Saint-Aubin
Téléphone: 01.69.41.20.55
Mobile: 06.81.20.14.70
Télécopie : 01.69.85.50.75
leschevaliersdesbalances@hotmail.fr

INSTITUT COCCI'NAIL

BEAUTÉ DES MAINS - SOINS DU CORPS
ÉPILATIONS - AMINCISSEMENT
RÉÉQUILIBRAGE ALIMENTAIRE

SOPHROLOGIE GESTION DU STRESS

68, allée de la Pommeraie - Chevry 91190 Gif-sur-Yvette
01 60 12 47 36

S.J.M. SARL
RENOVATION INTERIEURE - EXTERIEURE

Personnalisation et Création de votre Intérieur
Rénovation en Peinture et Revêtement Sols
Objets et Ameublements
Une équipe à votre écoute

M. DE SOUSA

Tel. **01 69 28 60 16** Fax **06 11 10 19 96**
82, rue de Monthléry 91400 ORSAY



Les 3 jours du jazz

Festival de jazz à Gif : première édition !



Gadjo Dilo

“ Le jazz est une musique qui rassemble un public d'horizons et de cultures différents. On peut être inconditionnels, amateurs ou ne pas s'y connaître du tout, et apprécier cette invitation à s'évader, à se détendre comme simple parenthèse dans une vie trépidante ” explique Marie-Christine Fauriaux-Régnier, maire-adjointe chargée des affaires culturelles. Place au jazz à Gif du 15 au 17 janvier prochain ! Après avoir constaté une forte demande pour ce style de musique, la ville en collaboration avec la MJC Cyrano a décidé d'organiser un festival : “ Les 3 jours du jazz ”. À l'affiche de ces trois jours : du jazz au parfum exotique, du jazz clownesque, du jazz manouche. Diversité et plaisir sont au programme. Diversité pour les genres musicaux. Plaisir de l'écoute et de l'immersion dans un voyage musical.

Vendredi 15, histoire de bien commencer, rendez-vous à la MJC avec Gadjo Dilo. Ce trio de titis parisiens ajoute de l'exotisme dans ses musiques, un peu des cultures des pays qu'ils ont visités. La suite est donnée samedi 16, lors d'une rencontre entre deux univers peu habitués à cohabiter : le jazz et le cirque... Les 5 saltimbanques du “ Jazz fait son cirque ” oscillent entre le rire et l'étonnement dans ce concert-spectacle unis par une musique sans frontière. Pour conclure, dimanche 17, Marie et les Spoon quartet, artistes bien connus des Giffois, mêlent jazz, jazz manouche, histoires de femmes en chansons, musique classique, mobylettes et tout plein de choses pour une soirée de clôture exceptionnelle ! Venez nombreux !



Le jazz fait son cirque



Marie et les Spoon quartet

Gadjo Dilo - Vendredi 15 janvier à 20h30 - MJC Cyrano
Le jazz fait son cirque - Samedi 16 janvier à 21h - La Terrasse
Marie et les Spoon quartet - Dimanche 17 janvier à 18h - MJC Cyrano

Renseignements et réservation :
 Service Culturel - Tél. : 01 70 56 52 60 - www.mairie-gif.fr
 MJC Cyrano - Tél. : 01 69 07 55 02 - www.mjc-cyrano.fr

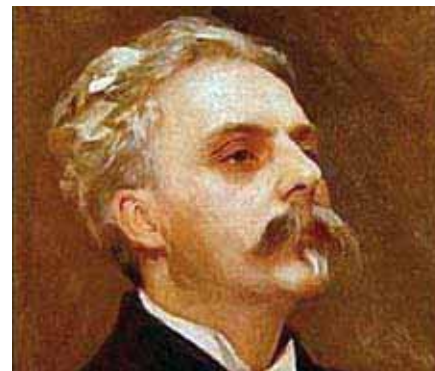
Dimanches musicaux

Concert exceptionnel du nouvel an

Comment bien démarrer l'année ? L'ensemble Abracadà'jazz des Villains de Massy vous propose un concert exceptionnel de Gospel. Sur des rythmes jazz, blues ou soul, venez découvrir ces chants, à l'origine religieux. Les Villains de Massy regroupent plusieurs chorales, dont fait partie l'ensemble Abracadà' Jazz. Laissez-vous aller sur les rythmes latino, gospel et les standards de jazz...

Vendredi 1er janvier à 17h
Église Saint-Remi
Service Culturel - Tél. : 01 70 56 52 60
www.mairie-gif.fr

Répertoire consacré à Gabriel Fauré



Dans un autre monde musical... la chorale André Sala interprètera les chants appartenant au répertoire de Gabriel Fauré, grand musicien de la fin du XIXème siècle.

Dimanche 24 janvier à 17h
Église Saint-Remi
Service Culturel - Tél. : 01 70 56 52 60

Théâtre jeune public

35 kg d'espoir : un "hymne au courage"



© Chantal Cazaignes



Grégoire a 13 ans. Comme tous les enfants de son âge, il déteste l'école. Son seul refuge est le cabanon de son grand-père Léon où il peut exercer ses talents de bricoleur. Mais son univers va être bouleversé lorsque son grand-père partira à l'hôpital et que lui, renvoyé de son établissement scolaire, devra partir en pension.

Adaptée du troisième roman et premier livre jeunesse d'Anna Gavalda, auteur à succès, l'histoire est universelle. Les enfants se reconnaîtront dans ce jeune héros s'épanouissant dans une activité extrascolaire et dans la relation avec un parent plus âgé. Les parents, eux, se souviendront surtout de l'appel optimiste que véhicule la pièce. Le metteur en scène, Alix Crambert définit la pièce comme un "hymne au courage".

Dimanche 31 janvier à 15h - La Terrasse - À partir de 8 ans
Service Culturel - Tél. : 01 70 56 52 60 - www.mairie-gif.fr

Ludothèque municipale

Soirée jeux pour adultes et jeunes à partir de 14 ans



Venez vous amuser lors d'un moment convivial à la ludothèque. Des jeux pour les adultes, et aussi pour les jeunes à partir de 14 ans y sont prévus !

Vendredi 29 janvier 2010
de 20h30 à minuit
Ludothèque municipale
Tél. : 01 70 56 52 65
ludotheque@mairie-gif.fr

CENTRAL
CINEMA

Chaque mercredi,
retrouvez le programme
du Central cinéma

Square de la Mairie
Tél. : 08 92 68 04 78 (0,34 € la mn)
www.mairie-gif.fr rubrique
Sports, culture, loisirs
Informations et réservations :
www.viimages.com

Conférences UniverCité Ouvverte

Pour tout renseignement,
service Culturel : 01 70 56 52 60
www.mairie-gif.fr

Histoire

La route de la soie, histoire des échanges et transferts
De 138 avant J.-C. à l'an 400 de notre ère
Mardi 5 janvier à 14h15
Central cinéma

De l'an 400 à la fin de la dynastie Tang (618-906)

Mardi 12 janvier à 14h15
Central cinéma

Du Xème au XVème siècle. Au temps des califes, des Grands Khans mongols, de Marco Polo et des "Milles et une nuits"

Mardi 19 janvier à 14h15
Central cinéma

Les "nouvelles routes de la soie", le grand jeu et le "nouveau grand jeu". Du XIXème à nos jours

Mardi 26 janvier à 14h15
Central cinéma

Société

L'économie dans tous ses états
Questionnements et réponses fondamentales de la "triste science"
Vendredi 8 janvier à 14h15
Espace du Val de Gif

Les trois âges de l'économie
Vendredi 15 janvier à 14h15
Espace du Val de Gif

Errances de l'économie, folie de la finance
Vendredi 22 janvier à 14h15
Espace du Val de Gif

Mode

La mode et ses mécanismes
Panorama des modes : introduction à l'histoire de la mode et du costume
Jedi 7 janvier à 14h15
Espace du Val de Gif

Historicisme, orientalisme, exotisme à travers les siècles
Jedi 14 janvier à 14h15
Espace du Val de Gif

La mode et ses rythmes : modes masculines versus modes féminines
Jedi 21 janvier à 14h15
Espace du Val de Gif

De la Restauration à la Belle Époque (1814-1914), un siècle de mode
Jedi 28 janvier à 14h15
Espace du Val de Gif

Cinéma

Le film policier
Témoin à charge de Billy Wilder
Lundi 18 janvier à 14h
Central Cinéma

Musique

Musique et conte folk trad

Dans le cadre du jeudi musique, Antoine Tremolières, ancien directeur de recherche du CNRS, sera en visite exceptionnelle à Gif !

Jedi 28 janvier à 20h30
MJC Cyrano - Tél. : 01 69 07 55 02
www.mjc-cyrano.fr

Théâtre jeune public

Marionnettes et ombres



La nouvelle création de la compagnie Le Cri de l'escargot présente sa dernière pièce. Ce spectacle de marionnettes et ombres pour les enfants à partir de 3 ans, raconte l'histoire de Luna, enfant obstinée, qui n'a qu'une question en tête : " J'étais où quand j'existais pas ? " Ne trouvant pas de réponse satisfaisante auprès de ses parents, elle mène alors une enquête qui se transforme en quête...

Samedi 23 janvier à 11h et à 16h
MJC Cyrano - Tél. : 01 69 07 55 02
www.mjc-cyrano.fr

Jeux

Les jeudis de la MJC

Rendez-vous convivial tous les seconds jeudis du mois, autour d'un jeu de société, d'une partie de billard...

Jedi 14 janvier de 20h30 à 23h
MJC Cyrano - Tél. : 01 69 07 55 02
160, avenue du Général Leclerc
www.mjc-cyrano.fr

Vie culturelle 27

Folk Rock

Soirée découverte du groupe Pincemin



Pour la sortie du nouvel album " San Antonio ", venez découvrir les Pincemin ! À l'issue du concert, une rencontre est organisée avec les artistes.

Vendredi 29 janvier à 20h30
MJC Cyrano - Tél. : 01 69 07 55 02
www.mjc-cyrano.fr

Bar des Sciences

L'observation des ovnis par le GEIPAN



Le débat organisé portera sur les travaux du GEIPAN (Groupe d'Étude et d'Information sur les Phénomènes Aérospatiaux Non identifiés), la raison de ces derniers et sur l'observation des exo-planètes par la communauté scientifique. Source de compréhension de l'univers ou quête d'un ailleurs possible ?

Jedi 21 janvier à 20h30
MJC Cyrano - Entrée libre
Tél. : 01 69 07 55 02
www.mjc-cyrano.fr

Solidarité

Téléthon 2009

Plusieurs associations giffoises se sont mobilisées cette année encore, au profit du Téléthon du vendredi 4 au dimanche 6 décembre 2009. Retour en images sur les actions de certaines d'entre elles... Merci à tous pour votre générosité.



Section théâtre du CC2

Spectacles sur le thème de l'aventure de théâtre, mime, conte, danse, le samedi 5 décembre à la Terrasse. Les jeunes sapeurs pompiers sont venus faire des démonstrations et le groupe local "The Emergenciez" a clôturé la soirée.



4228 €



OC Gif basket

Soirée animée par des matchs insolites avec des gants de boxe ou des balles de tennis, jeux, vente de calendriers, le vendredi 4 décembre, au gymnase du Centre.



2400 €

OC Gif football

Tournoi de Noël de poussins et tombola, le dimanche 6 décembre, au gymnase des Goussons.

630 €

Tai chi & Chi gong

Les diplômés 2009



Cinq pratiquants de Tai chi de la section *Arts traditionnels chinois du CC2* se sont illustrés, lors du tournoi organisé en Chine en 2008, par l'académie Yang Internationale. Ils ont reçu médailles et diplômes à l'occasion du premier stage de la section en octobre dernier. Chaque année, les instructeurs Duc et Carole Nguyen mettent à l'honneur les talents de leurs pratiquants, en proposant une évaluation aux adhérents. La section est fière de ces 5 nouveaux gradés. Depuis bientôt 10 ans, l'association *Arts traditionnels chinois CC2* offre aux Giffois un éventail de pratique, du Tai chi (avec des instructeurs représentants national de l'école Yang Cheng Fu) et du Chi Gong (10 ans d'expérience dans les arts internes chinois).

Samedi 23 janvier : conférence sur la pensée chinoise à travers le Tao.

Arts traditionnels chinois - CC2

Tél. : 09 62 06 83 65 / 06 31 93 16 69

duc@yangfamilytaichi.com

Gymnastique Pilates

La section *modern jazz de l'OC Gif* a ouvert un cours de gymnastique Pilates, tous les mardis de 20h à 21h, salle de danse de l'école du Centre. Venez découvrir cette méthode, qui permet de travailler en douceur tous les muscles pour retrouver un équilibre corporel.

Section modern jazz - OC Gif

Tél. : 01 69 28 80 15

ocgif.modernjazz@free.fr

SOIRÉE DANSANTE Bal des frimas

Vous aimez la fête, la musique, danser... Venez nombreux au grand bal organisé par la section *Les Bals de l'Yvette* de l'AACCEA, **samedi 30 janvier** à partir de 19h30 à l'espace sportif du Centre, parc de la mairie.

Les groupes " La Croix feuillée " et " Flor de Zinc " joueront leurs mélodies, empruntées aux recueils de collectage du Nivernais, du Morvan, de l'Auvergne... Venez nombreux, en famille, danser valse, polka, mazurka, au son du banjo, de la cornemuse et de l'accordéon... Entrée : libre participation. Amenez vos spécialités salées et sucrées ainsi qu'une boisson pour garnir un grand buffet campagnard.



La Croix feuillée à Jenzat.

Elvire et Thierry - Tél. : 01 60 12 94 01 - bals-del-Yvette@laposte.net

SENIORS

Le programme du Club giffois de l'amitié

Mercredi 6 janvier : tournoi de belote, à 13h45, à la Maison du Parc. 5 €.

Mercredi 3 février : visite Opéra Garnier à Paris. Entre 12 € et 16 €.



Lundi 15 février : repas Carnaval et danse à la Maison du Parc. 23 €.

Mercredi 24 février : présentation du voyage en Chypre prévu en novembre 2010, à 10h à la Maison du Parc

Mardi 9 mars : spectacle " Les chansonniers aux 2 Ânes " (en car). 55 €.

Mercredi 17 mars : ballet de Hongrie, théâtre Longjumeau (car). 45 €.

Lundi 29 mars : ballet national russe au Casino de Paris (car). 55 €.

Du 6 au 12 mai : séjour à la Plaine-sur-mer avec excursions (car). Entre 600 € et 680 €.

Du 6 au 12 juin : séjour Carcassonne et les sites classés de l'Aude (châteaux, villes médiévales...). Entre 1 140 € et 1 320 €.

Intéressé(e) pour jouer aux cartes ? Contactez les clubs ou à la permanence du jeudi.

Permanence : tous les jeudis de 10h à 12h au restaurant du Parc.

Mme Blanchet : 06 50 30 25 57

SORTIES

Club inter vallée

Jedi 21 janvier : " Fastes Royaux - Les tapisseries de Louis XIV " à la galerie des Gobelins.

Mardi 26 janvier : " L'affaire Seznec " au Théâtre de Paris.

Club inter vallée (CIV) - Mme Millet
Tél. : 01 60 12 01 56 ou 01 60 12 16 82

L'Office de Tourisme

Samedi 9 janvier : visite de l'exposition Louis C. Tiffany au musée du Luxembourg.



Louis C. Tiffany au musée du Luxembourg.

Jedi 14 janvier : randonnée " la Vallée de la Salmouille ".

Jedi 21 janvier : visite du centre de traitement du courrier de Bondoufle.

Dimanches 10 et 24 janvier : permanences de 10h à 13h, salle de l'Orangerie.

Office de tourisme d'Orsay
Tél. : 01 69 28 59 72

SPORT

Aquagym

Pourquoi ne pas essayer la gymnastique aquatique pour se remettre en forme ? Il n'y a pas d'âge pour pratiquer l'aquagym.

Débutant, confirmé, nageur ou pas, cette discipline offre de nombreux atouts.

Tarif classique de janvier à juin : 179 €. Du lundi au dimanche, en journée, en soirée et pendant les vacances scolaires....

Aqua nova

Tél. : 06 68 10 17 87 et 06 99 24 00 10

ÉCHEC ET MAT

Graines de champions !



Trois jeunes Giffois de la section échecs du CC2 sont champions de l'Essonne dans leur catégorie. Lorène Impéror est championne pupille, Mathis Dupont est champion poussin et Amélie Impéror, championne poussine.

Sans oublier Mathieu, Simon et Marin qui tous se qualifient pour les sélections Ile-de-France du prochain championnat de France des jeunes. Félicitations !

Section échecs CC2
Tél. : 01 60 12 54 23

ACCUEIL

Nouveaux Giffois

L'AVF-BGO a organisé le samedi 21 novembre dernier, son cocktail d'accueil des nouveaux arrivants en présence de Michel Bournat, maire de Gif mais aussi de Jean-François Vigier, maire de Bures et de David Ros, maire d'Orsay. L'association propose de nombreuses occasions de rencontre pour faciliter l'intégration des nouveaux arrivants.

Permanences d'accueil :

Jeudis 7, 14, 21 et 28 janvier de 10h à 11h30, salle de l'Orangerie.

Samedi 9 janvier de 10h30 à 11h30, à la mairie-annexe (Chevry).

Vendredi 15 janvier : rencontre pour les nouveaux arrivants de 10h à 12h.

Accueil des Villes Françaises - Bures-Gif-Orsay (AVF- BGO)
Répondeur - Tél. : 01 69 07 30 73



Cocktail d'accueil des nouveaux arrivants en novembre 2009.

VIE DE QUARTIER

Bienvenue aux nouveaux



Accueil des nouveaux aux Quinconces.

Pour la troisième année consécutive, *Vivre aux Quinconces*, le conseil syndical et le conseil de quartier ont organisé **samedi 28 novembre**, un apéritif pour accueillir les nouveaux arrivants de la résidence. Ce moment fut l'occasion de remettre un livret d'accueil regroupant les principales informations utiles (liste des contacts, plan de la résidence, règles à respecter...).

La résidence cultive avec succès l'art de la convivialité et il est donc important d'accueillir les nouveaux venus afin qu'ils se sentent à l'aise et puissent avoir des contacts avec leurs voisins. Les participants présents ont apprécié l'accueil qui leur a été fait.

Vivre aux Quinconces
Tél. : 01 69 07 08 35

BROCANTE

Faites le tri !

L'association *Arriba Stephan* fait appel à votre générosité pour sa brocante annuelle prévue courant mars.

Elle récolte tous les objets dont vous n'avez plus l'utilité : électroménager, vaisselle, high-tech, décoration... (hors vêtements).

Pour faire vos dons - Tél. : 01 60 12 24 31.

Arriba Stephan
Tél. : 01 60 12 24 31
<http://arribastef.blogspot.com/>

CONFÉRENCE

Vieillir peut être une chance ?

La prochaine conférence des *Vendredis de Gif* aura lieu le **vendredi 15 janvier** à 20h45, salle Teilhard de Chardin, sur le thème " Vieillir peut être une chance ? ". Elle sera animée par Marie de Hennezel, psychologue et psychothérapeute. Libre participation aux frais.

Les vendredis de Gif
www.freewebs.com/vendredidegif/

SOLIDARITÉ

Pouvoir choisir

L'association pour le droit de mourir dans la dignité (ADMD) milite pour permettre à chacun une fin de vie conforme à ses conceptions personnelles de dignité et de liberté.

Connaissez-vous la loi Léonetti et ses limites, les droits des malades ? Savez-vous l'importance d'exprimer par écrit sa volonté (don d'organes, fin de vie...) et de choisir une personne de confiance pour la faire respecter.

Venez nous rencontrer à notre permanence le **jeudi 14 janvier** de 15h30 à 17h30 dans le grand salon du château de Belleville.

ADMD
Déléguée giffoise : **Mme Demerliac**
Tél. : 01 69 07 70 61

CULTURE

Cours de chinois



Les cours de chinois s'installent à l'Espace du Val de Gif (Abbaye).

Ces cours dispensent un enseignement en langue et culture chinoises pour les petits et les grands avec Pascale Elbaz.

Jeudi de 19h à 20h : adultes (niveau avancé).

Samedi de 10h30 à 11h30 : enfants.

Samedi de 11h30 à 12h30 : adultes débutants et adolescents.

La Pierre à encre : 01 69 28 65 14
lapierraencre@neuf.fr



SOLIDARITÉ

Loto solidaire

Après le succès rencontré lors des trois dernières éditions, *Le Lions Club de Gif-Chevry* organise, au profit de ses œuvres sociales, une nouvelle soirée " loto de la Saint-Valentin " **samedi 13 février** au gymnase des Goussons.

Ouverture des portes à 19h. Nombreux lots à gagner d'une valeur totale de 8000 € (un voyage, un week-end pour deux, un scooter, de l'électroménager...).

Une restauration légère sera proposée : sandwiches, gâteaux, boissons diverses.

Lions club Gif-Chevry
Tél. : 06 07 12 16 85 / 06 23 23 93 93

CULTURE

Culture allemande

Activités de l'association *Les Amis de la langue et de la culture allemandes (ALCA)* entre germanophones et francophones :

Vendredi 8 janvier : Konversationskreis, à 14h30, salle de l'Orangerie.

Mardi 12 janvier : Diskussionsrunde, à 20h30, salle de l'Orangerie.

Les mardis 5, 12, 19 et 26 janvier : Atelier de chant, à 14h30, au centre culturel Marcel Pagnol à Bures.

Vendredi 15 janvier : cercle de lecture (en français) " Une rencontre en Westphalie " de Günter Grass, à 20h30, au 57, av. des Tilleuls à Bures.

Vendredi 29 janvier : assemblée générale, à 19h, à la Bouvêche, à Orsay.

ALCA

Anna Jungen

Tél. : 01 69 28 94 64

Rita Magdalena

Tél. : 01 69 07 70 21

<http://alca-online.chez-alice.fr>

BOTANIQUE

Les jardiniers de l'Yvette

Samedi 9 janvier : " commencer un potager ", cours de jardinage de 10h à 12h.

Samedi 16 janvier : les plantes dépolluantes, permanence de 10h à 12h.



Ces activités ont lieu à l'espace Barbara, à Gometz-le-Châtel et sont accessibles aux membres *des Jardiniers de l'Yvette* à jour de leur cotisation.

Les jardiniers de l'Yvette

Mme Grenié - Tél. : 01 69 29 98 78

SCOLAIRE



Infos APEIG

Comme chaque année, l'*APEIG*, association des parents d'élèves indépendante giffoise finance, pour ceux qui en font la demande, l'intervention d'une diététicienne diplômée dans les écoles maternelles (grande section) et les écoles élémentaires (CP et CM2). Les plannings d'intervention seront communiqués ultérieurement.

La prochaine réunion bimestrielle de l'*APEIG* se tiendra le **lundi 1er février** de 20h30 à 22h30 à la Faverolle.

Les personnes souhaitant avoir des renseignements sur le collectif *Handicap à l'école* peuvent adresser leurs messages : handicapalecole@free.fr

APEIG - Tél : 01 60 12 19 44

apeig@orange.fr

Infos PEEP

Il reste quelques places **les samedi 16 et dimanche 17 janvier** pour les stages de :

- Philosophie / Term. - Tél. : 06 86 35 76 36.

- Français / Premières - Tél. : 06 22 25 5813.

Mardi 12 janvier à 20h30 : réunion des écoles, salle de la Faverolle.

Mercredi 13 janvier à 21h : réunion du collège des Goussons, château de Belleville.

Jeudi 14 janvier à 20h30 : réunion du collège Juliette Adam au collège.

Écoles et collège J. Adam :

Valérie Guillot - Tél. : 01 64 46 11 21

Collège des Goussons :

Mme Furlan-Vaisbroit : 01 60 12 51 82

Lycée : Natalie Grignon,
ngrignon@wanadoo.fr

Collectif handicap à l'école :

Véronique Poux - Tél. : 01 60 12 43 06

Infos FCPE

Chaque année, la *FCPE* et le lycée de la Vallée de Chevreuse organisent le Forum des anciens élèves. Il aura lieu le **samedi 30 janvier** de 9h à 12h30 au lycée. C'est l'occasion, pour nos jeunes lycéens, de découvrir l'expérience post bac des " anciens " et de leur poser les questions qui les aideront à déterminer leur futur choix d'études. Tous les anciens élèves qui souhaitent participer à cette matinée peuvent contacter Mmes Durand et Ragoucy.

Mercredi 20 janvier à 20h30 : réunion du conseil local maternelle et élémentaire à l'école des Neuveries. Contactez Myriam Bui.

Lundi 25 janvier à 20h30 : Collège des Goussons au petit salon du château de Belleville. Contactez Marianne Beltran.

Forum - Valérie Durand et Juliette Ragoucy - forum.lvc@free.fr

Écoles - Myriam Bui : 06 83 76 25 05 / Collège - Marianne Beltran : 01 60 12 43 83

STAGES DE DANSE

Si on dansait...

Prochains stages de *Dances Rock Association* :

Mercredis 13 et 27 janvier : country de 19h30 à 20h30, valse anglaise de 20h30 à 21h30 et bachata de 21h30 à 22h30.

Vendredi 22 janvier : salsa cubaine de 19h30 à 20h30 et rock de 20h30 à 21h30.

Dimanche 24 janvier : valse viennoise de 11h à 13h.

Renseignements et inscriptions - Tél. : 06 83 78 79 98 ou 01 69 53 96 13 (week-end).

Danse rock association - sdufour@free.fr





Le Marché de Noël

La 10ème édition du Marché de Noël sur le thème du cirque s'est déroulée dans le parc de la mairie, du vendredi 11 au dimanche 13 décembre.

Entre l'exposition de jouets anciens, les ateliers de cirque et de jeux, de chocolat et de maquillage, les enfants étaient à la fête, émerveillés par la magie de Noël.



La Fête de la science

À l'occasion de la manifestation sur le thème de l'Astronomie, un parcours scientifique expliquant les planètes a été installé le long de l'Yvette. 115 écoliers de Gif ont découvert ainsi les étoiles, en se promenant dans la nature. Le campus du CNRS avait également ouvert ses portes au public.

Le Salon art et artisanat

Organisé par la MJC Cyrano, le salon art et artisanat a attiré de nombreux visiteurs au château de Belleville les 21 et 22 novembre, à la veille des fêtes de fin d'année.



Cérémonie citoyenne

"Je suis collégien, je suis responsable, je suis citoyen" : les collégiens de Gême des Goussons et de Juliette Adam ont participé les 25 et 26 novembre à une cérémonie citoyenne qui marque symboliquement leur entrée dans le monde des grands.

À cette occasion, les acteurs institutionnels de la ville ont sensibilisé les élèves aux questions de citoyenneté.

Repas de l'âge d'or et de diamant



Repas de l'âge d'or.



Repas de l'âge de diamant.

Repas de l'âge d'or au Country club, repas de l'âge de diamant à la Table du parc : les anciens étaient à l'honneur à l'occasion des traditionnels repas offerts par la commune, en présence du maire Michel Bournat, au moment des fêtes de fin d'année.

Les familles qui refusent la publication des informations concernant les naissances, mariages et décès dans le mensuel municipal doivent le signaler au service Affaires citoyennes.

Tél : 01 70 56 52 03

Courriel : accueil@mairie-gif.fr

Naissances

du 01.11 au 06.12.2009

Cléya Saillet Olivier Bihoues - - Dion

Anthony Kekolo Adèle Bayon

Martial Raybaut Nathan Maisonneuve

Antonia Olaru Soline Peyronnet

Aïnhua Gladin - - Paubel Maëlys

Lefebvre Jalil Maréga - - Frégnac

Maélie Hadjali Anton Dembet

Edward Desmortier

Mariages

du 11.10 au 6.12.2009

Le 21 novembre

José Remila et Marlyse Wilhelm

Décès

du 31.10 au 06.12.2009

Daniel Lefort Solange Warin *née*

Melliez Maria Testa *née* *Garnero*

André Laurent Isabelle Sarrabia

Odette Antier *née* *Collinet* Vladimir

Nicolas Anna Hardy *née* *Rome*

Hommage à Odette Saint-Ouen née Pagnon



Dernier souvenir d'Odette Saint-Ouen *née Pagnon*, issue d'une ancienne famille giffoise : son grand-père était grainetier et son père artisan peintre, son frère boulanger, tous les trois à Gif.

Odette est restée à Gif et a travaillé pendant 37 ans au Laboratoire d'enzymologie du CNRS.

Elle nous a quittés le 7 octobre dernier et repose au cimetière de Gif. Au revoir Odette !

La mairie adresse toutes ses condoléances à sa famille et à ses proches.

Petites annonces

Télécharger le formulaire sur www.mairie-gif.fr
rubrique Gif au quotidien, petites annonces

Tarif : 4 euros TTC
les 38 caractères, intervalles compris.
Règlement uniquement par chèque
à l'ordre du Trésor public

Cours maths par Pierre, bac +3, grande exp, collège :15 €/h, lycée :18 €/h.
Tél. : 06 73 15 78 33.

Professeur (doc.chimie-physique) grde exp pédagogique donne cours de maths, physique et chimie (possibilité déplacement).
Tél. : 01 60 12 00 20 ou 06 63 24 75 16.

Espagnol tous niveaux. Tél. : 06 09 86 44 11.

Formation - Perfectionnement internet et PC à domicile. Récemment retraité je viens à domicile vous aider à maîtriser l'informatique.
Tél. : 06 73 26 58 62 - 01 60 12 22 52.

Prof bilingue titulaire de doctorats donne cours : maths, physique, anglais...
Courriel : prof_1X@yahoo.fr.

Anglais : oser, c'est parler !
Valoriser, c'est progresser ! Soutien scolaire, conversation, préparation classe européenne, stages, déjeuners. Tél. : 06 79 33 57 24 ou englishRus@hotmail.fr.

Prof des écoles retraitée prop. cours soutien français ttes clas. prim. jusqu'à la seconde.
Tél. : 06 20 06 75 75.

Cours de soutien maths, français, anglais préparation des contrôles, méthodologie, consolidation des bases. Le lien avec l'enfant se fait dans l'écoute, la confiance en soi par prof exp bac+8, 44 ans.
Tél. : 06 86 34 94 57 ou laisser message.

Personne sérieuse recherche heures de ménage, repassage accompagnement de personnes âgées. Chèque emploi service.
Tél. : 06 35 16 67 37.

Ass. maternelle expérimentée a 2 places disponibles de suite. Tél. : 01 64 46 32 73.

Jeune fille cherche baby-sitting.
Tél. : 06 98 46 23 65.

JF cherche heures de repassage.
Tél. : 06 19 53 09 90.

À louer appart Chevry F5 duplex 100m². 4 ch, 2 sdb, séjour, cuis. américaine, cave parking couvert. Loyer 1 570 €/mois CC. Disponible le 01/03/2010. Tél. : 06 89 94 25 99

Loue bureau 18m² au centre ville à partir du 1er février 2010. 380 € HT charges comprises. Tél. : 01 69 07 05 24.

La commune loue emplacements dans parking situé sous la mairie annexe. Loyer mensuel : 83,64 € hors charges locatives. S'adresser au service Juridique de la mairie.
Tél. : 01 70 56 52 00 - poste 7103.

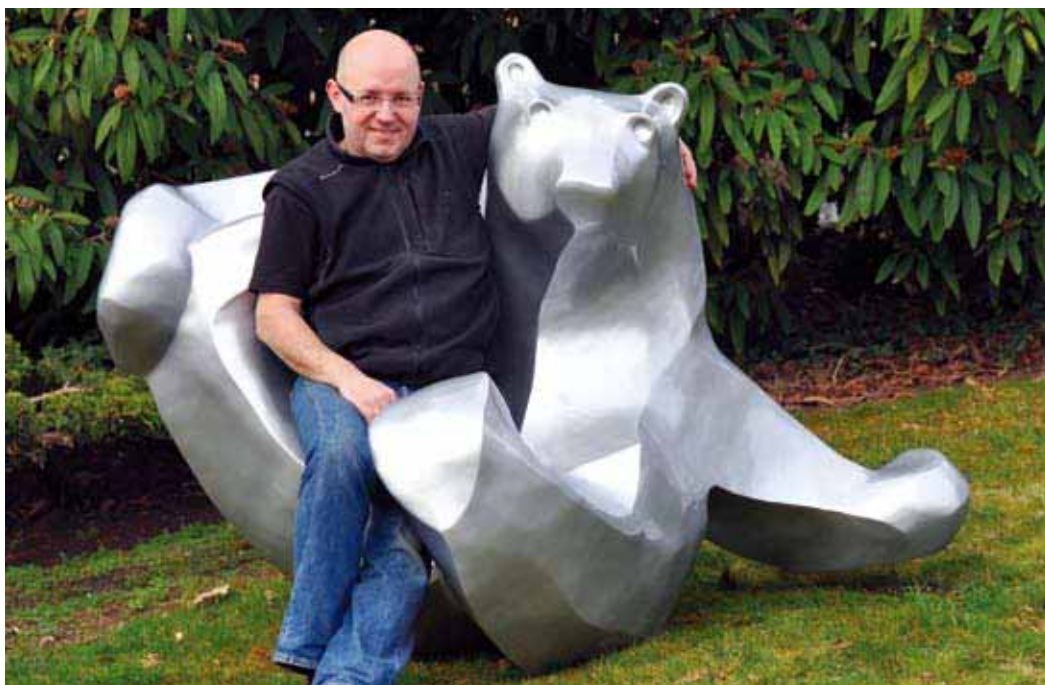
À vendre HONDA SLR 650, première main. Date de mise en circulation : 10/1998. Bon état. Kilométrage : 82 000. Prix : 1000 €. Tél. : 06 72 89 16 98.



Les petites annonces en ligne

Retrouvez les petites annonces du mois sur le site de la ville.

www.mairie-gif.fr
Rubriques : Gif au quotidien,
Petites annonces



Pascal Masi, sculpteur animalier

*Ours, manchot, éléphant... Le Giffois
Pascal Masi sculpte les animaux.
Un art moderne tout en finesse !*

Si vous habitez son quartier (centre-ville), vous avez peut-être déjà remarqué deux ours blancs de la banquise, postés en sentinelle dans son jardin. Les deux sculptures de résine étaient absentes pour cause d'exposition à Versailles, le jour de notre visite. Mais un frère était en cours de réalisation dans l'atelier du sculpteur animalier giffois, Pascal Masi. " Les grands formats sont une nouveauté de cette année " explique cet amoureux de la nature et de la faune. La rencontre avec l'ossature métallique d'un plantigrade de 2m20 de hauteur ne laisse pas indifférent. Derrière les fils de métal, on devine le corps puissant et élégant de l'animal... Ours blancs mais aussi pingouins, rhinocéros, écureuils, chevaux, chiens... : dans le bestiaire de Pascal Masi, la banquise côtoie l'Afrique et l'Europe. Ses pièces sont marquées par un style contemporain, des lignes polies, un esthétisme raffiné. " Les animaux sont vrais, ne trichent pas. Quand ils ont faim, ils mangent. Quand ils sont fatigués, ils dorment " reprend l'artiste qui passe des heures à se documenter, avant de passer à la phase pratique : " Je visite les réserves d'animaux, je regarde des documentaires. Une année, je suis allé en Angleterre dans un hôpital soignant les phoques... " Après un parcours dans le graphisme informatique, Pascal Masi a décidé, dans les années 2000, de se consacrer à sa passion, habité par cette phrase de Baudelaire qui ne le quitte jamais : " C'est cet immortel instinct du beau qui nous fait considérer la Terre et ses spectacles comme un aperçu, comme une correspondance du Ciel. "

**Exposition permanente à la galerie Terre des arts
34, rue Pérignon - 75015 Paris - Tél. : 01 43 06 32 95 - <http://pmasi.free.fr>**

Patrimoine

Les carrières de Gif

Pendant plus de six siècles, les bancs de grès et les gisements de meulière de la vallée de l'Yvette ont été exploités. Dès le XV^{ème} siècle, les documents attestent la qualité des pierres de l'Yvette. À partir de 1750, les gisements de Gif servent à entretenir les rues de Paris. Un marché qui offre de nouveaux débouchés avant de décliner au début du XIX^{ème} siècle. En 1844, on dénombre à Gif 12 exploitations de meulière, 1 de grès, 1 de sablon. Quarante ouvriers extraient la meulière et 16 travaillent le grès dans une exploitation appartenant au comte des Moustiers de Mérinville, située dans la vallée de la Mérantaise. En 1901, le recensement de la population giffoise n'inclut plus que 3 commis de carrière et 8 ouvriers carriers alors que deux carrières importantes sont en activité : celles de Dousset et Trimoulet emploient une centaine de personnes et produisent près de 700 000 pavés par an. Il semblerait que la majeure partie de cette main d'œuvre réside hors de Gif.

(Source : Gif en quête de son histoire)

Les carriers à Gif au début du XX^{ème} siècle.



Police ou gendarmerie	17
Pompiers	18
Urgences (<i>fixe et mobile</i>)	112
Ambulances	01 69 07 81 35
Centre anti-poison	01 40 05 48 48
Hôpital d'Orsay	01 69 29 75 75
Urgences Mains et Doigts	08 26 30 60 30
Urgences dentaires	01 69 21 20 44
Gendarmerie Chevry	01 60 12 12 80
Gendarmerie de Gif	01 69 07 76 41
Police municipale	01 70 56 53 39

Appels en cas d'urgence

La journée : votre médecin traitant

La nuit, le week-end et les jours fériés (jour et nuit) :

SOS Médecins, le Samu 91 ou la Maison médicale

Tél. : 15 ou 01 64 46 91 91 ou le 112*
(*fixe et mobile)

Kinési-bronchiolite 91

Les week-ends et jours fériés de 9h à 18h, les vendredis et veilles de jours fériés de 12h à 20h. **Tél. : 0 810 817 812**

Pharmacies de garde

Sous réserve de changement

Dimanches et jours fériés en journée

Vendredi 1er janvier Mmes Thiriet et Mounolou, 1, CC Chevry II, Gif.

Dimanche 3 janvier Mme Chadoutaud, 2, pl. de la République, Orsay.

Dimanche 10 janvier Mme Lafite, 11, place du marché neuf, Gif.

Dimanche 17 janvier M. Licha, CC les Amonts, Les Ulis.

Dimanche 24 janvier Mme Maleck, Esplanade de la République, Les Ulis.

Dimanche 31 janvier Mme Arnould et M. Penon, CC Atac, Bures.

La nuit

Toutes les nuits : de 20h (sous réserve) à 9h le lendemain. Se déplacer au commissariat des Ulis, 124, av. des Champs Lasniers. **Tél. : 01 64 86 17 17**

Les défibrillateurs à Gif

Gif vallée : Mairie, La Terrasse, gymnases du Centre et de Courcelle.

Gif Chevry : Pharmacie Lafite, Carrefour Market, Gymnase des Goussons.

Plateau du Moulon : Gymnase.

Retrouvez toutes les informations pratiques sur le guide **Vivre à Gif** et sur www.mairie-gif.fr - rubrique Gif au quotidien

Ramassage des encombrants

Les encombrants doivent être sortis au plus tôt à 17h30 la veille du ramassage.

Mercredi 20 janvier Abbaye (Acerma, Moulins, Eglantines, rue J. Adam, Abbessse Eremburge), Damiette, Courcelle, Rougemonts, Mérantaise, Moulon, Févrie, Mairie, Couprières.

Jeudi 21 janvier Abbaye (route de Belleville, villa J. Adam, Passiflores, Bel Air), Coudraies, La Hacquinère, Belleville, Chevry.

Services publics

Mairie	01 69 18 69 18	Emploi-formation	
Mairie-annexe	01 60 12 70 10	Communauté d'agglomération	
Préfecture	01 69 91 91 91	du Plateau de Saclay	01 69 07 20 16
Sous-préfecture	01 69 31 96 96	service.emploi@scientipole.fr	
Lyonnaise des eaux	08 10 38 33 83		

Maison des Droits et des Médiations à l'Espace du Val de Gif

Place du Chapitre (Route de l'Abbaye) - Tél. : 01 70 56 52 25 - Courriel : prevention@mairie-gif.fr

Aide aux victimes

Permanences juridiques de Médiavipp 91, mardis 5 et 19 janvier, de 16h à 19h, gratuites, confidentielles et sans rendez-vous. Tél. : 01 70 56 52 25 (pendant les permanences)

Consultations psychologiques par Mediavipp 91, tous les lundis de 14h à 18h sur rendez-vous. Tél. : 01 60 78 84 20

Centre d'information et de documentation des femmes et des familles (CIDF)

Permanences mardis 5 et 19 janvier de 9h30 à 12h30 sans rendez-vous. Tél. : 01 70 56 52 25 (pendant les permanences)

Consultations d'avocat

Permanences mardis 12 et 26 janvier de 17h à 19h. Tél. : 01 70 56 52 25

Médiation locale

Uniquement sur rendez-vous. Tél. : 01 70 56 52 25

Médiation familiale par l'UDAF 91

Permanences mercredi 13 et jeudi 28 janvier de 14h à 20h. Sur rendez-vous. Tél. : 01 60 91 30 07

Écrivains publics

Permanence tous les samedis de 10h à 12h.

Permanences et consultations

Huissiers de justice

Permanences gratuites sur rendez-vous au 01 69 36 36 37, les jeudis de 9h30 à 11h30 à Évry, rue R. Cassin et une fois par mois à la Maison de Justice et du Droit de Villemoisson-sur-Orge, route de Corbeil (sauf pendant les vacances scolaires).

Consultations notariales

Consultations gratuites uniquement sur rendez-vous au 01 60 78 01 27, les 1er et 3ème mardis de chaque mois, de 9h à 12h, à la Chambre des notaires, 14, rue des Douze Apôtres à Évry-Village (sauf pendant les vacances scolaires).

À votre écoute

Aide à domicile (SAM AREPA)	01 60 12 70 18	Point accueil écoute jeunes	01 60 92 01 01
Alcool Action 91	06 08 14 62 85		paej-apaso@orange.fr
	06 22 27 15 79	Prévention UGO Prev (Gif)	01 69 07 38 86
Allo enfance maltraitée	119	Sida info service	0800 84 08 00
Drogue info service	08 00 23 13 13	Solidarité vieillesse	39 77
Maladies psychiques (UNAFAM)	01 64 46 96 21	SOS Amitié	01 42 96 26 26
Planning familial (hôpital d'Orsay)	01 69 29 75 85	SOS Femmes battues	39 19

Taxis

M. Hochart	06 14 99 28 65	M. Lawrence	01 69 07 95 56
M. Marques	06 08 84 14 21		06 07 39 70 95
M. Bordier	06 75 18 19 25	AB Nathalie taxi	01 60 12 41 41
M. Boudraou	06 11 04 92 34		06 08 51 45 59

À l'affiche en janvier...

Mise en scène **Alix Crambert**
Avec **Carl Hallak**
Musique **Sylvain Gzaignes**
Décor **Aurélie Breteaux**
Lumière **Bernard Miton**



35 kilos
d'espoir

de **Anna Gavalda**

Dimanche 31 janvier 2010 à 15h
La Terrasse - Gif-sur-Yvette