

Gif infos

► Aménagement

Le terrain
des Grands Prés
en travaux
p.7

► Conférence

Faut-il changer
nos habitudes
alimentaires ?
p.10

► Événement

Gif American Day
p.12

Gif, ville animée
et festive !



2 Rendez-vous de mai

Samedi 1er et dimanche 2

Tournoi international "Élite U12"

Parc des sports Michel Pelchat
<http://gifcup.eu>

Jusqu'au mercredi 12

Exposition Portraits d'ici et d'ailleurs



Par Catherine Sez nec (peintures) et Nathalie Colin (photographies).

MJC Cyrano
Tél. : 01 69 07 55 02

Du lundi 3 au samedi 8

Exposition Du 18 juin 40 au 8 mai 45

Les documents philatéliques évoquent cette période-là...

Espace du Val de Gif
Tél. : 01 70 56 52 60

Jeudi 6

Rencontre avec Béatrice Nicodème

Découvrir cet auteur de thrillers et de livres policiers.

16h - Bibliothèque municipale
Tél. : 01 70 56 52 66

Jeudi 6

Réunion publique sur le PNR de la haute vallée de Chevreuse

En présence du maire et de représentants du PNR.

21h - Salle du conseil
Tél. : 01 70 56 53 80

Samedi 8

Cérémonies commémoratives du 8 mai 1945

Se souvenir pour ne pas oublier.

11h45 - Espace sportif du Centre

Samedi 8

Brocante

Se promener et chiner...

Parc de la Mairie
Gif Dynamique : 06 15 12 24 69

Samedi 8

Percussions et dances



Par Empire Mandingue.

21h - MJC Cyrano
Tél. : 01 69 07 55 02

Dimanche 9

Gif American Day

La ville à l'heure américaine

10h-18h - Centre de Chevry
www.gifamericanday.fr

Mardi 18

Conférence



Faut-il
changer nos
habitudes
alimentaires ?

20h30 - Espace du Val de Gif
Tél. : 01 70 56 53 20

Mardi 18

Au fil des contes

Balais, chaudrons et esprits malins.

20h - MJC Cyrano
Tél. : 01 70 56 52 60

Samedi 22

Tournoi international de " Touch rugby "

À partir de 10h
Parc des sports Michel Pelchat
www.touchrugby91.com

Du mercredi 26 au samedi 5 juin

Exposition

" Lumières " par l'association
Arts-Colegram.

Espace du Val de Gif
Tél. : 01 70 56 52 60

Jeudi 27

Quand les jeunes consomment des produits à risque

Échanges entre les parents,
la communauté scolaire, les
associations, les élus.

20h30 - Espace du Val de Gif
Tél. : 01 70 56 52 39

Vendredi 28

Marché paysan

Les producteurs locaux
vendent directement
aux particuliers.

16h30-20h - Parking des
commerces de l'Abbaye
Tél. : 01 70 56 52 19

Samedi 29

Tournoi national Benjamins " Top 14 " rugby

10h-18h
Parc des sports Michel Pelchat
www.roc-giffois.org

Samedi 29

Fête du jeu



Venez jouer le jeu...

14h-minuit
Ludothèque municipale
Tél. : 01 70 56 52 65

Samedi 29

Complet

Maurane en concert

Écouter " Ô Nougaro ".

21h - La Terrasse
Tél. : 01 70 56 52 60

Samedi 29 et dimanche 30

Festhéo

Quand le théâtre est au cœur
d'un festival...

Centre Benoît Frachon
et MJC Cyrano
Tél. : 01 70 56 52 60

4 **Conseil municipal**

5 **Actualités**

16 **Dossier**
Quand la ville
et les habitants
sont à la fête

22 **Expressions**

25 **Vie culturelle**

28 **Vie sportive**

29 **Vie associative**

32 **Retour sur...**

33 **Entre Giffois**

34 **Talent**
Jacques Pillot,
un éleveur giffois
primé au Salon
de l'agriculture
Patrimoine

35 **Infos pratiques**

**Gif infos, mensuel municipal d'information
de la ville de Gif-sur-Yvette**

9, square de la Mairie - 91190 Gif-sur-Yvette
Tél. : 01 69 18 69 18 - www.mairie-gif.fr
Courriel : communication@mairie-gif.fr

Directeur de la publication : Michel Barret | **Directeur de la rédaction** : Eric Sieberath | **Rédactrice en chef** : Béatrice Duhayon | **Journaliste** : Sabine Barbé | **Correspondante associations** : Véronique Bondis | **Graphistes** : Sylvie Kemenovic, Pascale Thébault | **Couverture** : Fête de la musique dans le parc de la Mairie | **Ont collaboré à ce numéro** : Brigitte Bale, André Colson, Valérie Damiens, Adeline Derivery, Marie-Christine Fauriaux-Régnier, Dominique Lanvier | **Publicité** : Isabelle Amar, Tél. : 01 45 78 88 14 ou 06 89 49 30 67 | **Impression** : imprimerie LVRI | **Tirage** : 10 000 ex | **Dépôt légal** : 2010

“ Notre ville
bouge, évolue
et s'adapte ”



En ce printemps 2010, six projets importants sont “ en phase d'éclosion ”.

● **La rénovation du parc de la Mairie.** Les allées du parc sont très fréquentées. Les chemins et abords seront rénovés et l'éclairage amélioré. Une touche paysagère viendra valoriser l'esprit “ cœur de village ”.

● **L'aménagement de l'esplanade du lycée à Courcelle.** Une accessibilité des bus sécurisée, un parking aménagé, des plantations de végétaux embelliront le site et le quartier.

● **Le château de Belleville poursuit sa rénovation.** Lieu de vie associative et culturelle, le château avait besoin d'une mise à niveau. Un programme s'étirant sur cinq années a été mis en œuvre. En 2010, ce sont les toitures des communs, du pavillon et du château qui seront rénovées.

● **La création d'un terrain sportif synthétique aux Grands Prés.** Le terrain stabilisé actuel a vécu. Il sera remplacé par un terrain synthétique qui permettra d'accueillir les activités sportives des clubs, du collège Juliette Adam et de l'école du Centre, 365 jours par an.

● **L'avenue des Cottages à Belleville sera rénovée.** Il s'agit de la 6ème tranche des travaux, qui comprend le réseau d'assainissement, la voirie, l'éclairage public et l'enfouissement des réseaux électriques et téléphoniques.

● **Le devenir du site des Goussons.** Le site de l'ancienne crèche des Goussons à Chevry accueillera des logements en accession à la propriété, le foyer Arc-ciel et des cabinets médicaux. Le lauréat du concours sera choisi courant mai.

Notre ville bouge, évolue, s'adapte. Ces projets en témoignent tout comme les animations de ce trimestre. Du marché de l'art à la brocante des commerçants, de la Fête du jeu à la Fête de la musique, du week-end des artistes à Gif en fête... chacun pourra profiter de ces bons moments, festifs et conviviaux.

Michel Bournat
Maire



4 Conseil municipal

30.03.2010

Intercommunalité

Au vu du projet de loi “ Grand Paris ”, le conseil a adopté une motion :

- confirmant son adhésion à un projet de développement équilibré d'un pôle scientifique et technologique de rayonnement international sur le plateau de Saclay,
- demandant à ce que la commune soit associée de manière pleine et entière aux orientations et décisions d'aménagement qui portent sur son territoire à travers l'attribution d'un siège au sein des instances délibératives et de concertation qui auront à se prononcer sur l'aménagement du plateau de Saclay,
- rappelant que la protection des terres agricoles du plateau de Saclay (2 300 ha) est un enjeu environnemental majeur.

Affaires financières

Le conseil a fixé les tarifs de la taxe de participation pour le raccordement au réseau d'eaux usées pour 2010.

Il a approuvé le budget primitif 2010 du budget annexe du service de distribution d'eau potable qui s'élève en dépenses et en recettes à 140 000 € en section d'exploitation, et à 120 000 € en section d'investissement.

Il a décidé d'allouer une subvention exceptionnelle, d'un montant de 2 000 €, au Lions Clubs de Gif-Chevry, pour l'organisation de la manifestation “ Gif American Day ”, prévue le 9 mai 2010, et dont les

bénéfices seront reversés à l'association humanitaire “ Mécénat Chirurgie Cardiaque - Enfants du Monde ”.

Prévention

Le conseil a sollicité l'octroi de subventions au titre de l'année 2010 pour le financement des permanences proposées à la Maison des Droits et des Médiations, et pour les actions de prévention et de sensibilisation à la sécurité routière organisées par la commune.

Petite enfance

Le conseil a approuvé la convention, relative au versement par la Société Nationale des Chemins de Fer Français de la “ Prestation indemnité de garde crèche ” en participation aux dépenses de fonctionnement des structures d'accueil “ Petite Enfance ”.

Politique jeunesse et solidarité internationale

Le conseil a fixé les tarifs pour les séjours jeunesse organisés pour l'été 2010.

Il a décidé d'attribuer une bourse “ Coup de Pouce ”, d'un montant de 150 €, à une jeune giffoise, pour son projet de réalisation d'un court métrage intitulé “ Pianissimo ”.

Affaires culturelles

Le conseil a décidé d'allouer une subvention exceptionnelle d'un montant de 786 € à l'association “ Bibliothèque de Courcelle ” pour l'achat de serrelivres.

Il a sollicité du département de l'Essonne et de la Communauté d'Agglomération du Plateau de Saclay l'octroi de subventions pour l'organisation de la Fête de la Science 2010.

Il a décidé d'allouer une subvention exceptionnelle au Centre de Génétique Moléculaire du CNRS à Gif, d'un montant de 1 000 €, pour l'organisation d'un colloquescientifique international à la mémoire du professeur Piotr Slonimski.

Sports

Le conseil a décidé d'allouer une subvention exceptionnelle à la section “ basket ” de l'Olympique Club Giffois, d'un montant de 450 €, pour des frais de déplacement relatifs aux phases finales du championnat de France “ minimes filles ”.

Affaires foncières

Le conseil a décidé d'acquérir une parcelle, d'une superficie d'environ 1 455 m², située au lieudit “ Le Petit Damiette ”, pour créer une liaison douce.

➔ *Retrouvez le compte rendu succinct sur les panneaux d'affichage de la mairie et sur le site Internet : www.mairie-gif.fr*

Prochain conseil
Mardi 22 juin à 21h
Salle du conseil

Courrier des Giffois

Gif infos : économies et écologie

► **Je feuillette toujours le Gif infos avec grand intérêt mais une chose me tracasse : le papier me semble bien épais et " luxueux ". Ne pourrait-on pas faire des économies et préserver notre environnement en utilisant un papier plus fin, notamment pour les pages intérieures (...)**

Un habitant de Chevry



tenue a permis de faire baisser le prix du mensuel municipal de 20 % par rapport à la version précédente qui datait de 2002, qui

elle-même avait généré une économie de 30 % au regard de la maquette antérieure. Par ailleurs, adopter deux papiers différents pour la couverture et les pages intérieures aurait entraîné des coûts supplémentaires pour des raisons de façonnage. Enfin, ce nouveau papier, les encres et l'imprimeur sont tout trois labellisés au regard de leur impact sur l'environnement. Le nouveau Gif infos a donc gagné le double pari économique et écologique !

La maquette du Gif infos a été entièrement repensée en avril 2009. Elle a pris en compte les remarques des habitants pour offrir une lecture toujours plus agréable. Concernant le choix du papier, il a été tenu compte de l'impact écologique de celui-ci ainsi que des encres utilisées, de même que son coût. Au final, le papier employé, agréable au toucher et qui offre une bonne

Les élus à votre écoute

► **Michel Bournat**, maire et conseiller général, vous reçoit sur rendez-vous au 01 70 56 52 70.

► **Christine Mercier** (Vie scolaire) vous reçoit à la mairie le mardi et le mercredi, de 9h à 12h.

Les autres maire-adjoints reçoivent sur rendez-vous. Prendre contact avec le secrétariat du service concerné au 01 69 18 69 18.

► **Pierre-Yves Zigna**
(Finances, informatique)

► **Michel Barret**
(Prévention, sécurité, communication, directeur de la publication du Gif infos)

► **Françoise Sauvalle**
(Relations institutionnelles, activités économiques et commerciales, personnel communal)

► **Jean-Pierre Bouriot**
(Développement durable, travaux)

► **Martine Lapoumeyroulie**
(Solidarités, logement)

► **Dimitri Tchoreloff** (Sports)

► **Brigitte Bale**
(Urbanisme et affaires foncières)

► **Jean Bertsch**
(Affaires citoyennes, universitaires et scientifiques)

► **Marie-Christine Fauriaux-Régner**
(Affaires culturelles, jumelage, archives)

► **Pierre Lasbordes**, député de la 5ème circonscription de l'Essonne, vous reçoit uniquement sur rendez-vous les lundis 3 mai et 7 juin de 17h à 18h30 à la mairie et le lundi 18 mai de 16h30 à 18h à la mairie-annexe. Tél. : 01 69 28 00 00.

➔ **Site officiel : www.lasbordes.fr**

Conseils de quartier

Les dates pour les prochains conseils de quartier sont :

► **Chevry** : mardi 4 mai 2010

► **Courcelle-Damiette** : mercredi 5 mai 2010

Pour tout renseignement : www.mairie-gif.fr, rubrique Vie locale puis Démocratie participative.

➔ **Cabinet du maire - Tél. : 01 70 56 52 77 - cabinet@mairie-gif.fr**

Un bus propre entre Saclay et Polytechnique

Le projet de transport en commun en site propre (TCSP) entre Saint-Quentin-en-Yvelines et Massy entrera bientôt dans une nouvelle phase. Après le tronçon Massy-École Polytechnique, ouvert en 2009, une nouvelle section du site propre, de l'École Polytechnique au Christ de Saclay, sera soumise à concertation à partir du mois de mai.

Cette concertation intéresse particulièrement les habitants de Gif, puisque le projet vise à desservir les établissements d'enseignement et de recherche, présents et futurs, sur la partie giffoise du plateau de Moulon.

Découvrez une exposition dans le hall des services municipaux du 10 mai au 11 juin et n'hésitez pas à faire part de vos remarques sur le registre à votre disposition. Vous pouvez également participer à l'une des réunions publiques organisées sur le plateau, le lundi 31 mai à 12h à Supélec dans l'amphithéâtre Janet ou le mercredi 9 juin à 19h30 à Polytechnique dans l'amphithéâtre Arago.



Expérience

Dessiner " ici et là-bas "

L'artiste de l'année 2010 Neige Elbaum-Tariel a animé, côté créatif, l'atelier d'alphabétisation " Lire, dire, écrire ". Les participants ont accepté de livrer une part d'eux-mêmes sur le thème d'" ici et là-bas ".



Les ateliers " Lire, dire, écrire " : mardi et jeudi de 14h à 16h à l'Espace du Val de Gif.

" Je suis très contente du résultat ! Je trouve que leurs créations sont personnelles, authentiques et remplies de fraîcheur ! " Au cours de deux séances, Neige Elbaum-Tariel, artiste de l'année 2010, a animé l'atelier d'alphabétisation " Lire, dire, écrire " organisé par la ville. Collages, dessins, peintures, photos, cartes postales... En écho au travail d'apprentissage de la lecture et de l'écriture, chacun des participants a créé une représentation visuelle du thème " ici et là-bas " : " ici " pour Gif, leur lieu de vie et d'habitation actuel et " là-bas " pour leur pays natal, leur origine. " Pour faire ce travail, les participants n'ont pas hésité à livrer une part intime d'eux-mêmes. " reprend Neige. Originaires du Maghreb, Zora s'est appliquée à reproduire soigneusement les fleurs imprimées d'un magnifique tissu berbère bleu foncé, Myriam a dessiné les croisillons de ses beaux bijoux argentés,

Amaria a collé une photo de sa grande maison décorée de cactus. Fatma s'est lancée dans le dessin de fleurs à partir de cartes postales reçues d'Algérie. " Mais je ne sais pas dessiner ! " plaisante-t-elle. " Mais si ! Au contraire, c'est très joli ce que vous faites ! " rassure Neige qui passe de table en table pour conseiller, guider, donner des idées, encourager. Progressivement, les œuvres apparaissent : Aurore a représenté le Portugal, Antonio a dessiné les Philippines, Federico a voyagé au Mexique... Des travaux expressifs, gais et colorés ! Ils feront l'objet d'une exposition qui se déroulera du mardi 18 au samedi 22 mai 2010 à l'Espace du Val de Gif. Ils accompagneront le travail écrit fait tout au long de l'année dans le cadre de l'atelier " Lire, dire, écrire ".

➔ Service Action sociale
Tél. : 01 70 56 52 20

Travaux

Le terrain des Grands Prés transformé

Il va faire l'objet d'un important chantier qui démarrera au mois de juin. Les accueils de loisirs (Maison du petit pont, Maison de la Vallée) seront fermés pendant tout l'été 2010. Ils seront transférés à l'école du Centre, l'Espace sportif du Centre ou la Maison du Mail.



Situé à proximité de la Maison du petit pont et de la Maison de la Vallée, le terrain des Grands Prés va être entièrement réaménagé, au cours de l'été prochain. Un nouveau revêtement synthétique remplacera le stabilisé, vieilli et devenu peu praticable par les sportifs. Avant la pose de cette " moquette " souple spécialement conçue pour la qualité de jeu, la plateforme souterraine sera refaite, décapée, aplanie, compactée. Des drains et des collecteurs seront posés afin de permettre l'évacuation des eaux de pluie. Résultat attendu au bout de 4 mois et demi de chantier : un équipement neuf, moderne et confortable permettant une pratique sportive (football, rugby...) par tous

les temps et par de nombreux publics (associations, écoles...).

Parallèlement, les abords du terrain des Grands Prés feront aussi l'objet d'un réaménagement : le nouveau terrain sera clôturé, des liaisons douces seront aménagées et trois passerelles changées ; l'éclairage sera refait et des buts à 7 (au nombre de 4) et à 11 (au nombre de 2) seront installés. Le début des travaux devrait avoir lieu au mois de juin pour une livraison prévue à l'automne prochain.

➔ **Service Enfance et Jeunesse**
Tél. : 01 70 56 52 80
Service des Sports
Tél. : 01 70 56 53 60
www.mairie-gif.fr

Conséquences des travaux

Pendant tout l'été, les accueils de loisirs seront transférés : à l'école du Centre pour la Maison du petit pont, à l'espace sportif du Centre pour le club ados, à la Maison du Mail pour l'accueil des 11-17 ans.

Trois liaisons douces situées à proximité du terrain des Grands Prés seront réaménagées et les passerelles enjambant l'Yvette seront alors refaites. Les cheminements piétons entre l'Abbaye et le parc et l'accès aux courts de tennis seront maintenus pendant les travaux. Des déviations pourront être mises en place en fonction de l'avancement des travaux.



Éco-réflexe

Depuis le 1er janvier dernier, les sacs végétaux sont facturés directement à la ville par le SIOM, au prorata de la consommation des habitants. Chaque année, 340 000 sacs qui coûte 0,265 cts/unité sont utilisés par les Giffois (facture annuelle de 90 000 €). Quelques gestes importants pour économiser les sacs végétaux : ne s'en servir que pour les déchets verts, bien les remplir, se fournir en fonction de ses besoins. ■

➔ **Services Techniques - Tél. : 01 70 56 53 40**



Nouvelle adresse pour la CAF

La permanence de la Caisse d'allocations familiales (CAF) qui avait lieu à Gif (Espace du Val de Gif) a été supprimée. Les usagers doivent se rendre désormais à l'adresse suivante aux Ulis : 128, avenue des Champs Lasniers - Tour Alpha.

➔ **CAF - Tél. : 0820 25 91 10**



Commémoration

Jacques Bertrand, histoire d'un évadé de France par l'Espagne

Le 8 mai 2010, le Giffois Jacques Bertrand, président pour l'Essonne de l'association des Évadés et internés en Espagne, remettra à André Colson, président du Comité de liaison des anciens combattants, le drapeau de son association. Ce drapeau est le témoin d'une page de l'histoire de la 2^{de} Guerre mondiale et le symbole encore vivant des soldats tombés au combat pour la Patrie. C'est la ville de Gif qui est désormais la gardienne de cette mémoire.



Image d'archive.

L'Appel du général de Gaulle retentit le 18 juin 1940 dans la France occupée par les Allemands. La France résistante s'organise petit à petit. Pour rejoindre l'Afrique du Nord où les troupes alliées ont débarqué fin 1942, une voie semble possible : franchir les Pyrénées puis traverser l'Espagne. Le 17 avril 1943, la nuit de ses 21 ans, Jacques Bertrand emprunte cet itinéraire. " Une fois sur le sol espagnol, comme nous étions sans papiers, nous avons été arrêtés et placés pour 90 jours dans le camp de concentration de Miranda de Ebro. Là-bas, nous étions 4 000 prisonniers de 22 nationalités différentes, entassés dans des baraquements. Notre quotidien : 80 gr de pain, 1 soupe matin, midi et soir,

2 robinets d'eau pour tout le monde ! " Libéré mais maintenu dans le camp de Miranda, Jacques Bertrand finit par être échangé au Portugal contre du blé et des phosphates. " J'ai pu embarquer au départ de Setubal. Deux vieux cargos, le " Gouverneur général Lépine " et le " Sidi-Brahim " avaient été affrétés pour nous transporter. Direction : Casablanca ! Nous avons été accueillis en héros, décorés de la médaille des évadés ! " Comme Jacques Bertrand, 25 000 personnes ont réussi à s'évader de la France occupée par les Pyrénées et l'Espagne, dont la majorité a rejoint les forces françaises combattantes : 2^{ème} Division blindée du Général Leclerc, corps expéditionnaire du Général Juin,

armée du Général Delattre... La moitié de ces soldats y a laissé la vie au cours des différentes batailles.

Programme du 8 mai 2010

▶ **9h30-11h30** : Tournoi de football poussins

Dépôts de gerbes

▶ **10h30** : Ferme de Moulon

▶ **10h55** : Rond-point de Saint Aubin

▶ **11h15** : Carré militaire (nouveau cimetière)

▶ **11h45** : Rendez-vous à l'espace sportif du Centre pour rejoindre le Monument aux morts

➔ www.mairie-gif.fr

1175

C'est le nombre d'élèves giffois sensibilisés aux règles de sécurité routière par la Police municipale au printemps 2010

Déchets toxiques

En mai, déposez vos déchets toxiques samedi 15 de 9h à 14h aux ateliers municipaux de la vallée (rue du 8 mai 1945) et aux ateliers municipaux de Chevry (Route de la Folie Rigault).

➔ **Services Techniques : 01 70 56 53 40**

La ville est propre, "Glutton" aspire



Mégots, papiers, canettes alu, bouteilles plastiques, déjections canines (sèches), emballages, feuilles mortes... Rien ne semble résister à l'appétit vorace de ce "glutton", un aspirateur de déchets urbains. Silencieux, économique, maniable et sûr, "Glutton" de son vrai nom, est équipé d'un moteur électrique qui se recharge sur une simple prise de courant avec une autonomie de trois jours. L'engin qui avance, recule, tourne sur lui-même et franchit des trottoirs hauts de 12 centimètres envoie toutes les saletés dans un container standard de 240 litres. Dans le cadre de sa politique de développement durable, la ville a récemment acquis deux "Gluttons", un matériel dont le bilan carbone est léger. Au-delà de l'efficacité de la technique, l'aspirateur facilite le travail des équipes de nettoyage sur le terrain.



Marché

Du producteur au consommateur

La ville organise le premier marché des producteurs locaux le vendredi 28 mai prochain, de 16h30 à 20h, route de l'Abbaye. L'occasion de découvrir des produits "du coin".



À l'heure où le contenu de notre assiette est plus que jamais en question, les produits frais des commerces et marchés locaux retrouvent leurs lettres de noblesse. Le marché traditionnel à Gif, qu'il soit du mercredi, du jeudi, du samedi ou du dimanche, possède des vertus particulières. Produits frais, de saison, conseils et qualité sont de rigueur. En complément de cette offre traditionnelle, la ville organise le 28 mai prochain le 1er marché des producteurs locaux. Cette première édition réunira des producteurs, provenant exclusivement de l'Essonne et des Yvelines, sélectionnés pour leur savoir-faire et la qualité de leurs produits. Ce marché paysan répond à plusieurs objectifs : faire connaître les producteurs locaux, promouvoir la qualité et l'authenticité des produits

du terroir. Apiculteurs, éleveurs, arboriculteurs ou encore artisans, ils proposent leurs produits directement du producteur au consommateur. Ce marché se déroulera de 16h30 à 20h sur le parking des commerces de l'Abbaye, route de l'Abbaye. Et puis sur un marché, il y a bien sûr, les produits, la convivialité, mais aussi l'art de prendre son temps, d'échanger avec les commerçants, d'apprécier les produits à l'étal. C'est bien plus sympathique et c'est meilleur pour la santé. Fraîcheur, qualité seront présents lors de ce premier rendez-vous à ne pas manquer.

➔ **Marché des producteurs locaux**
Parking des commerces de l'Abbaye
de 16h30 à 20h
Tél. : 01 70 56 52 19



Conférence

Faut-il changer nos habitudes alimentaires ?

Le mardi 18 mai prochain, la ville propose une conférence sur le thème " Faut-il changer nos habitudes alimentaires ? ". Des professionnels de la nutrition aborderont différents thèmes et répondront aux questions du public.

**Mardi
18 mai 2010
à 20h30
Espace du
Val de Gif**

Manger est un des petits plaisirs de la vie : plaisir de savourer un bon repas, de faire une pause, de se retrouver à table. Si ce plaisir de manger procure un certain bien-être, il est également vrai que notre (bonne) santé dépend du contenu de notre assiette. Toutes les études scientifiques le prouvent, l'alimentation est un élément essentiel pour protéger sa santé. Et si chacun se pose la question de l'alimentation, la ville n'échappe à la règle. En effet, chaque année, elle

sert 222 000 repas dans les écoles, 16 000 repas dans les accueils de loisirs, 15 000 repas pour les seniors. À l'occasion du renouvellement du marché public concernant la restauration, la municipalité a lancé une large réflexion sur le contenu des assiettes et notamment l'introduction du bio à l'école. Pour prolonger cette réflexion, elle propose une conférence le mardi 18 mai prochain, à 20h30, à l'Espace du Val de Gif. Cette conférence sera animée notamment par Lylian Le Goff, médecin nutritionniste impliqué depuis de nombreuses années dans la prévention

alimentaire, la préservation de l'environnement et la promotion de l'agriculture bio, par Claude Aubert, ingénieur agronome qui exposera le lien entre notre alimentation et l'environnement, par Laurence Bodin, diététicienne, spécialiste des besoins nutritionnels des enfants et enfin par Philippe Durrèche, consultant auprès de la ville dans le cadre du renouvellement du marché de restauration.

➔ **Service Scolaire**
Tél. : 01 70 56 53 20

Rencontre-débat les conduites à risques des ados

Alcool, cannabis... Parents, vous vous posez des questions sur la consommation de produits à risques par les jeunes ? Une Rencontre-débat en présence de deux spécialistes des addictions et des acteurs locaux et associatifs de la prévention se déroulera jeudi 27 mai à 20h30 à l'Espace du Val de Gif.

➔ **Service prévention**
Tél.: 01 70 56 52 39



Les idées du net !

**Véhicules :
où en est votre
certificat d'immatriculation ?**



L'Agence nationale des titres sécurisés (ANTS) propose un nouveau service concernant le suivi en ligne de la production de votre certificat d'immatriculation. Pour cela, vous devez renseigner certaines informations concernant le numéro d'ordre de certificat (11 chiffres), la date de 1ère immatriculation du véhicule, votre année de naissance et le code de sécurité proposé. Attention : ce service concerne uniquement les véhicules immatriculés à partir du 12 octobre 2009.

➔ <http://www.ants.interieur.gouv.fr/siv/suivi-des-titres>

Nouvelle activité

Taxi Cador et Mistigri



Taxi Cador et Mistigri propose de transporter vos animaux de compagnie (chats, chiens, rongeurs...) vers les aéroports, les gares, chez le toiletteur, le vétérinaire... Personnel formé et agréé par la Direction des services vétérinaires.

➔ Tél.: 06 23 99 00 46

Le "chant des sirènes"

Le réseau national d'alerte (RNA), constitué d'environ 4 500 sirènes, a pour but d'alerter la population en cas de danger immédiat. Des essais de ces sirènes se déroulent le 1er mercredi de chaque mois, à l'heure du déjeuner. Depuis le mois d'avril, le CEA de Saclay fait des vérifications techniques de sa propre sirène d'alerte (Plan particulier d'intervention - PPI). En effet, l'établissement a obtenu l'accord de la préfecture de l'Essonne pour procéder à des essais réglementaires, le 1er mercredi de chaque mois. Ce jour-là, la population pourra entendre deux sirènes différentes : à 12h la sirène du RNA, suivie par celle du CEA.

➔ **Services Techniques**
Tél. : 01 70 56 53 40

Candidature de Gif au PNR de la haute vallée de Chevreuse

Réunion publique d'information

Une enquête publique relative à la révision de la charte du Parc naturel régional (PNR) de la haute vallée de Chevreuse aura lieu du lundi 3 mai au lundi 7 juin 2010. Une réunion publique sur le sujet est organisée le jeudi 6 mai à 21h dans la salle du conseil municipal.

Gif rejoindra-t-elle le Parc naturel régional (PNR) de la haute vallée de Chevreuse ? En 2007, à l'occasion de la révision de la charte, la commune avait fait acte de candidature pour rejoindre le PNR élargi de 21 à 62 communes des Yvelines et de l'Essonne. Le dossier entre aujourd'hui dans sa phase "enquête publique". Après 3 années d'études et de concertation avec les communes postulantes, le projet de charte du PNR a été officiellement validé, en février. Ce document définit un projet "développement durable" de territoire et fixe les engagements des communes pour la période 2011-2023.

Il est soumis à enquête publique qui se déroulera du lundi 3 mai au lundi 7 juin (inclus) prochains. Durant cette période, la charte est consultable à la mairie (service Urbanisme) et un registre, prévu à cet effet, permet au public de consigner ses observations. Une permanence de la commission d'enquête est prévue samedi 15 mai de 9h à 12h, dans



la salle du conseil. Parallèlement, une réunion publique sur le sujet est organisée jeudi 6 mai à 21h dans la salle du conseil. Qu'est-ce qu'un Parc naturel régional ? Pourquoi une enquête publique ? Quels avantages pour Gif ? sont autant de questions qui pourront être posées au maire Michel Bournat, à Guy Poupard, vice-président du PNR, Anne Cros Le Lagadec, directrice du PNR et aux techniciens présents.

Enquête publique

Du lundi 3 mai au lundi 7 juin 2010

Permanence commission enquête

Samedi 15 mai de 9h à 12h
Salle du conseil

Réunion publique

Jeudi 6 mai à 21h - Salle du conseil

➔ **Service Urbanisme**
Tél. : 01 70 56 53 80
www.mairie-gif.fr

Gif American Day

Gif à l'heure américaine

Le 9 mai prochain, le centre du quartier de Chevry sera à l'heure américaine, le temps d'une manifestation organisée par le Lions club de Gif Chevry. L'ensemble des fonds récoltés à cette occasion sera reversé intégralement à l'association Mécénat Chirurgie Cardiaque.



Venez nombreux participer à cet événement festif et caritatif qui se déroulera le dimanche 9 mai 2010 dans le centre du quartier de Chevry ! Musiques, danses, exposition de voitures américaines de collection et de Harley Davidson, restauration dans un "saloon", jeux pour enfants, tombola, loterie... De nombreuses attractions sont prévues de 10h à 18h, au programme de ce "Gif American Day", une journée festive ouverte à tous. Pendant que The Partners, orchestre de musique country et Claudia Pereira, chanteuse de blues se produiront sur scène devant la halle du marché, le

public pourra admirer des exhibitions de "country" et de "line dance" et, pourquoi pas, s'essayer à ces pas de danse ! Pour le plaisir des amoureux de belles mécaniques, l'allée du Mail sera parsemée de voitures, motos, trucks (camions) américains de collection. Des animations sont prévues pour les enfants dans le parc du château de Belleville. Un cabriolet, Chrysler Le Baron datant de 1992, sera à gagner en participant à la tombola. Tous les tarifs du saloon et des animations seront affichés en "Dollar-Gif". L'ensemble des gains récoltés à l'occasion de ce "Gif American Day" sera

reversé à l'association Mécénat Chirurgie cardiaque (voir encadré).

➔ www.gifamericanday.fr

Attention, le centre de Chevry sera interdit à la circulation automobile dès le samedi 8 mai à partir de 20h et le dimanche 9 mai toute la journée. Opter pour la marche ou le vélo en empruntant les liaisons douces !

Mécénat Chirurgie Cardiaque

Cette association permet à des enfants atteints de graves maladies cardiaques et venant de pays défavorisés de se faire opérer en France, lorsque c'est impossible chez eux, faute de moyens techniques ou financiers. Hébergés durant leur séjour en France dans des familles d'accueil bénévoles, près de 1 400 enfants ont ainsi été opérés grâce à l'association, depuis sa création par le professeur Francine Leca en 1996. Dans le monde, près de 1 enfant sur 100 naît avec une malformation du cœur... À cela s'ajoute le cas des enfants dont le cœur fonctionne normalement à la naissance mais qui contractent des maladies cardiaques à la suite d'infections.

➔ Tél. : 01 64 46 35 44
www.mecenat-cardiaque.org

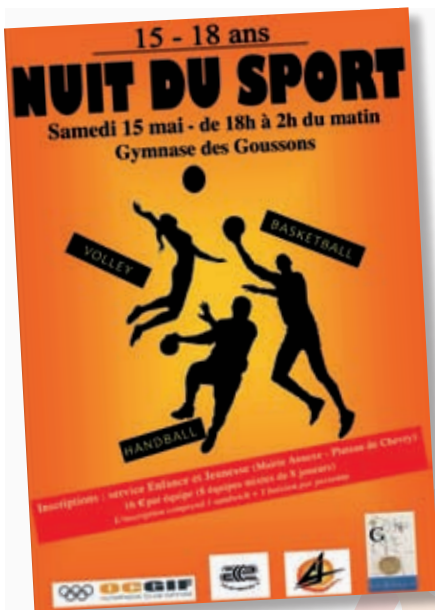


Hommage à Robert Ligonnière

Le Musée de l'informatique a créé le Centre de documentation Robert Ligonnière en hommage à ce Giffois disparu en 2003, qui a été un des premiers en France à étudier l'histoire de l'informatique. Afin de perpétuer son travail, sa famille a fait don au musée de son fonds documentaire traitant des différentes techniques électroniques. Ce Centre de documentation, inauguré fin mars, fonctionnera dans un premier temps à distance à partir du site : <http://www.bookeo.fr>

➔ Musée de l'informatique - Toit de la Grande Arche - Paroi Nord
1, parvis de la Défense - 92044 Paris La Défense - Tél. : 08 20 210 230

Les rendez-vous jeunesse



Nuit du sport pour les 15-18 ans !

Samedi 15 mai, le Conseil des jeunes organise la 1ère Nuit du sport à destination des 15-18 ans, de 18h à 2h du matin, au gymnase des Goussons. 8 équipes mixtes constituées de 8 jeunes se rencontreront dans un tournoi multi-sports : volley, hand et basket.

Participation : 16 € par équipe, repas compris.

Inscription obligatoire auprès du service Enfance et Jeunesse à partir du mardi 4 mai
Service Enfance et Jeunesse
 Tél. : 01 70 56 52 80 - jeunesse@mairie-gif.fr

► Tournoi de foot pour les 13-16 ans

La 8ème édition du tournoi de football destinée aux jeunes de 13 à 16 ans, proposée par le Conseil des jeunes, se déroulera le mercredi 19 mai de 14h à 17h, au gymnase des Goussons. 40 jeunes pourront y participer : 8 équipes de 5 joueurs.

Inscription (gratuite) obligatoire auprès du service Enfance et Jeunesse à partir du mardi 4 mai
Service Enfance et Jeunesse
 Tél. : 01 70 56 52 80 - jeunesse@mairie-gif.fr



► Les rendez-vous de la ludothèque municipale !

• Fête mondiale du jeu 2010

Jouez le samedi 29 mai à partir de 14h sur la place du Chapitre (quartier de l'Abbaye). Retrouvez le programme en p. 25.

Ludothèque municipale
 Tél. : 01 70 56 52 65
 ludotheque@mairie-gif.fr

► Inscriptions vacances d'été

Les pré-inscriptions pour les séjours été et les inscriptions pour les accueils de loisirs 2 ans 1/2-10 ans et 10-14 ans sont ouvertes jusqu'au samedi 19 juin prochain.

Inscription en ligne sur www.mairie-gif.fr

Service Enfance et Jeunesse
 Tél. : 01 70 56 52 80
 jeunesse@mairie-gif.fr

Vu à Gif

► Café concert



Sessions musicales, shows de danse, battle de hip-hop, musique hip-hop, funk, soul... samedi 10 avril à la Maison du Mail, plus de 120 jeunes ont assisté à la soirée hip-hop rythmée par les sons de DJ Cléon, les groupes O'Burn, Crew 2 Bildé, Flow Brothers.

➔ **Plus d'infos, plus d'images sur www.mairie-gif.fr**

ELECTRICITE - PLOMBERIE
 16, rue des Bénédictines - 91190 GIF-SUR-YVETTE
Michel DAVAL
 Tél. **01 69 28 24 75**
 Tél. Portable **06 08 27 96 70**
 Electricité - Chauffage Electrique
 Chauffe Eau Electrique - Plomberie Sanitaire
ENTRETIEN - DEPANNAGE - RENOVATION

 **SAG** 
 SARL depuis 30 ans !
 COUVERTURE PLOMBERIE
 DEMOUSSAGE CHAUFFAGE
 ISOLATION DE TOITURE VMC
 PRODUCTION SOLAIRE
NEUF & RENOVATION
 57, avenue de Montjay - 91400 ORSAY
 Tél : 01.69.07.89.73 & 01.69.07.66.87

 **Ets SO.PE.VA.** 
 Votre partenaire depuis 1972
 • Peinture • Ravalement
 • Revêtement sols et murs / Parquets
 Vente de tous produits aux particuliers dans notre magasin
 Hall d'Exposition • Prêt de collection de papier peint
 www.sopeva.fr 01 69 07 41 09 sopeva@wanadoo.fr
 61, route de Chartres 91440 Bures-sur-Yvette Fax : 01 69 07 51 51



Couverture - Zinguerie - Isolation
 **GIFFOISE** 
 Dépannage
 Plomberie
 Chauffage
 Pose de Vélux
 3, Sentier de Jaumeron 91190 Gif-sur-Yvette
 Tél: **01 69 07 90 44** Fax : 01 69 28 15 19

ENTREPRISE ANDRADE
 Maçonnerie - Carrelage
 Terrasse et doublage
 Salle de Bains
 **01 69 29 02 40** après 19h
 15, rue du Vallon
 91190 Gif-sur-Yvette **06 80 25 21 94**

 **RSCP**
 La maîtrise de l'énergie
01 69 07 66 97
 www.rscp.fr 
CHAUFFAGE - CLIMATISATION
 ENTRETIEN CHAUDIERES et BRULEURS
 PLOMBERIE - RAMONAGE
 84, rue Gustave Vatonne BP 10 91192 Gif-sur-Yvette Cedex



 **Serbaco**
 un savoir-faire à l'épreuve du temps
 BARDAGE | ÉTANCHÉITÉ |
 DÉSENFUMAGE | GARDE-CORPS |
 TERRASSES VÉGÉTALISÉES |
 ÉCLAIRAGE ZÉNITHAL |
 Tél. 01 69 25 31 10
 ZAC de la Croix-Blanche
 20, rue du Petit Fiel
 91700 Ste-Genève-des-Bois
 Fax 01 60 15 83 61
 email : serbaco81@wanadoo.fr

Devis gratuit et travail soigné
 • Peinture
 • Papiers peint
 • Moquette
 • Sols et murs • Petite maçonnerie
 Entreprise **Dos Santos**
 Tél./Fax : 01 69 28 73 36
 Tél. portable : 06 14 66 32 21

 **Carrelage - Petite maçonnerie**
 Aménagements extérieurs - Terrasses
Yves GAY
 17, allée des Coudraies - 91190 Gif-sur-Yvette
01 69 07 34 45 entreprisegay@wanadoo.fr

 **Cordonnerie du Lavoir**
 Ressemelage cuir à l'ancienne - Reproduction de clés
 Tampons et gravures
M. GOUDIN Didier
 10, avenue du Général Leclerc
 91190 Gif-sur-Yvette
 Tél / Fax : 01 64 46 52 45
 Ouverture :
 de 8h à 12h et de 15h à 19h
 le Samedi : de 8h à 12h00 et de 15h à 18h

ENTREPRISE GÉNÉRALE DELGADO
 Maison fondée en 1969
Construction de maisons individuelles
 Maçonnerie o Plâtrerie
 Isolation o Carrelage
 Aménagement de combles
 Ravalement o Rénovation

 19, avenue des Cottages
 91190 Gif-sur-Yvette **01 60 12 11 67**
 Fax : 01 60 12 48 12

 **ESPACE BELLOUIS 91 GIF**
 • Cycles Bianchi Gitane + sur mesure • Accessoires • Diététique
 • Bagagerie • Chaussures • Bonneterie • Lunettes • etc
 Route de Châteaufort
 Tél: 01 69 28 62 78 - Fax : 01 69 28 73 18
Réparations cycles toutes marques
 Ouvert toute l'année
 du Mardi au Samedi 9h à 19h30
 Dimanche 9h à 12h30

IRRIS'NET
L'instinct de Qualité

Votre service d'aide à la personne à proximité de votre Domicile

Paiement réalisable par CESU
Taxes réduites TVA à 5,5%
Déduction fiscale de 50%

- Vous aide pour la garde de vos enfants
- Vous décharge de certaines tâches ménagères
- Vous aide : vous et vos proches, dans les actes essentiels de la vie
- À vos côtés pour vos travaux de jardinage, de petit bricolage et le gardiennage de vos résidences pendant vos absences

www.irrisnet.fr - irrisnet@yahoo.fr - 01 30 47 55 40 - 06 15 22 21 85
1, rue de la République - 78170 St-Rémy-Les-Chevreuses

ENT PASTEL

Peinture générale - Décoration - Finition
Revêtements Sols & Murs
Ravalement & Imperméabilisation de façade
Conception de Salle de Bains

06 64 51 72 74

23, rue des Causses 91940 Les Ulis
Bur : 01 69 07 44 51 pastelrenov@free.fr

Ets Demoor

Plomberie - Chauffage - Installation - Dépannage

Tél. : **01 64 46 76 51**
Port. : **06 61 51 08 20**

19-25 avenue Thiers 91190 Gif-sur-Yvette

mizel entreprise
faites entrer le soleil

devis rapide - travail soigné

électricité
plomberie
carrelage
peinture
parquet
installateur
de pompe à chaleur
et chauffe eau
solaire agréé

09 71 46 82 03
06 74 48 72 47

8 allée du Verger
91400 GOMETZ LA VILLE
entreprise@mizel@yahoo.fr

QualiS

MENUISERIE ROY

Maison fondée depuis 1933

Atelier
5, avenue du Bois des Roches
91190 Gif-sur-Yvette
Tél. : **01 69 07 51 02**

Magasin Expo
3, avenue du Général Leclerc
91190 Gif-sur-Yvette
Tél. : **01 69 28 45 49**

Fax : **01 69 07 50 56** pierre.roy5@wanadoo.fr

Partenaire Certifiée JANNEAU

BOIS - PVC - ALUMINIUM

Peinture - Décoration - Ravalement

S.A.R.L. GUILLONNET

Papier peint - Revêtement Mural et Sol
Peinture décorative - Patine à l'ancienne
Pose Corniche - Staff - Moulure
Parquet - Carrelage
Plâtrerie - Cloison sèche

Tél. - Fax : **01 64 46 35 58**

Maison fondée en 1965
31, avenue du Général Leclerc Gif-sur-Yvette

GEDECO

PEINTURE - DECORATION
RAVALEMENT
REVETEMENT SOLS et MURS

12 Rue Abbessse Eremburge 91190 GIF sur Yvette
Tél/Fax: **01 64 46 63 67**

CHEMINÉES
TRADITIONNELLES SUR MESURES

LAIGLE Patrick

Tous styles
Conduits de fumée

01 69 28 30 60
06 08 42 40 04

6, route de Belle Image 91190 Gif-sur-Yvette

Alpha Couleurs

01 69 07 88 06
contact@apc91.com
www.apc91.com

Peinture
Décoration
Ravalement
Revêtement de sol et Murs

Entreprise Générale de peinture
3, rue Edouard Leprince
91440 Bures-sur-Yvette

FFB

Pedagogie plus DOM

Centre de Soutien Scolaire Agréé
50% de réduction

Centre de soutien scolaire
Cours particuliers et stages intensifs
toute l'année scolaire

Maths - Physique - Français - Anglais - Informatique
Collège - Lycée supérieur adulte

10, Place de Chevry - 91190 Gif-sur-Yvette
Tél. : **01 64 46 71 51**

24h/24 **T.S.I.P Sécurité** 7 jours/7

- Installation : Alarme - Incendie - Contrôle d'accès
- Télésurveillance - Vidéosurveillance
- Intervention - Gardiennage

VOTRE SECURITE C'EST NOTRE PRESENCE - 20 ANS D'EXPERIENCE - 4 METIERS INTEGRES

01 60 12 55 55 www.tsip-securite.fr info@tsip-securite.fr
73, ZA de Montvoisin - 91400 Gometz la Ville

Électricité Générale EGDM
à Gif

DIGON Michel

Téléphone : **01 69 28 37 46**
Portable : **06 60 77 93 77**

Installation • Maintenance •
Dépannage • Commerce • Industrie •
 Mise en conformité

KALLISTÉ constructions

Entreprise générale de bâtiment

**Pavillons
Surélévation
Agrandissement**

01 60 78 16 80
www.kallisteconstructions.com
8, rue Montespan 91000 Evry

Politique d'animation

Quand la ville et les habitants sont à la fête

La commune organise de nombreux événements tout au long de l'année, autant d'occasions de rassembler les habitants pour partager des moments légers, ludiques, festifs ou instructifs. Permettre aux Giffois de passer de bons moments, distrayants du quotidien, est une des multiples facettes de l'action de la ville.

Forum des associations, Marché de l'art, Roller en fête, Marché de Noël, Fête du jeu, Fête des artistes, Gif en Fête, festivités du 14 juillet, expositions, conférences exceptionnelles... Vivre à Gif, c'est aussi vivre au rythme des manifestations organisées par la commune ! Elles sont des propositions offertes aux habitants, des invitations pour se détendre, se divertir, s'amuser, se retrouver... et " vivre sa ville " autrement ! Ces rendez-vous réguliers sont des repères : ils égrènent les saisons, ponctuent l'année, animent et égayent l'espace public. Chacun a sa singularité, son thème, son tempo, son public.

En septembre, place au Forum ! Il est " Le " rendez-vous de rentrée. Sous les chapiteaux dressés dans le parc du château de Belleville, les associations proposent leurs " offres " aux Giffois, à la recherche d'activités culturelles, sportives, de solidarité... En octobre, la ville et ses commerces s'animent grâce à la Journée du commerce de proximité. En décembre, c'est l'attraction du Marché de Noël ! Mars est le mois du printemps et du Carnaval des écoles : les bambins costumés de toutes les couleurs défilent dans les rues. En mai, le concept de la Fête du jeu - réunir toutes les générations

- marche fort. Petits et grands se retrouvent pour partager un moment, autour d'un jeu de plein air ou de société. Elle est suivie par la Fête des artistes dédiée aux artistes locaux et à leurs productions foisonnantes. Puis, viendront en juin Gif en Fête, la fête familiale de la ville pour saluer l'arrivée de l'été, la Fête de la musique ou encore la Fête nationale en juillet.

Créer du lien entre les habitants, dynamiser le territoire

Au-delà des dates inscrites sur le calendrier annuel, il y a une volonté politique de réunir la population autour d'événements locaux festifs, organisés à intervalles réguliers dans l'année. Permettre aux Giffois de passer de bons moments, distrayants du quotidien, est une des missions essentielles de la ville. L'objectif de cette dynamique est de fédérer les habitants et de développer un lien de proximité entre les participants. La ville remplit ainsi son rôle de service public. Les loisirs sont gratuits et accessibles au plus grand nombre.





Le festival " Ah les beaux jours ! " lors de Gif en Fête en juin 2009.

Chaque année, en plus des manifestations récurrentes, la ville se renouvelle et programme des nouveautés (Escale spatiale à Gif en avril 2010). Elle soutient et encourage les associations, dont le rôle est indéniable en matière d'animation : chaque année, plusieurs d'entre elles sont capables de programmer des événements fédérateurs et conviviaux (Tournoi international " Elite U12 " et Gif American Day en mai 2010...).

Outre l'aspect social et humain, il y a l'effet entraînant et dynamisant des fêtes et des manifestations de la ville qui attirent le public giffois et non giffois. En coulisse, une équipe de 30 professionnels, rompus à l'organisation d'événements, s'activent à tous les niveaux (logistique, son, lumière...) pour être fin prêts le jour " J " et que la fête soit réussie pour le bonheur des Giffois, petits et grands.

Tout comme la beauté de l'environnement et du cadre de vie, le niveau des infrastructures ou encore la diversité de la vie associative, les manifestations de la ville sont à ranger parmi les critères qui font que Gif est une commune dynamique, animée et agréable à vivre. Un spectacle à aller voir, un rendez-vous sportif ou jeunesse, une manifestation organisée par les associations... Il se passe toujours quelque chose ! C'est aussi une des caractéristiques de la qualité de vie giffoise.

Tous à Chevry pour Gif en fête et le 14 juillet !

Pour cause de travaux dans le parc de la mairie, Gif en fête (19-20 juin 2010) et les cérémonies liées au 14 juillet (bal et feux d'artifice du 13 juillet 2010) se dérouleront, cette année, dans le parc du château de Belleville (plateau de Chevry-Belleville).

En effet, le parc de la Mairie (vallée) ne permettra pas l'organisation de manifestations à cette période-là (voir Gif infos mars 2010 n°356, p.18-19) : pour améliorer les atouts du centre-ville, les abords de la mairie vont bénéficier d'un programme d'aménagement et de rénovation. Un parvis sera réalisé devant le château de l'Ermitage et les services municipaux. Les cheminements piétons quadrillant le parc de la Mairie seront entièrement refaits. Ce chantier devrait être achevé fin juillet.

En attendant, c'est le cœur du quartier de Chevry qui va s'animer et briller de mille feux ! ■



Fête du jeu

Le jeu gratuit, pour tous, partout, sous toutes ses formes sont les principes de cette manifestation qui a lieu chaque année au printemps. Espace pour les tout-petits, tournois, jeux de rôle, surdimensionnés ou d'ambiance... À chaque âge, son univers et ses jeux ! Cette journée permet aux habitants de partager un moment ludique et sympathique.

Samedi 29 mai 2010 à partir de 14h
Ludothèque municipale et
place du Chapitre
Tél. : 01 70 56 52 65
ludotheque@mairie-gif.fr
Programme détaillé en p. 25



Fête des artistes

Sur le thème " transparences ", la Fête des artistes mettra en valeur les œuvres des artistes giffois par le biais d'expositions collectives. Le public aura également la possibilité de visiter certains ateliers pour admirer le processus de création artistique, les savoirs-faire, les différentes techniques. De nombreuses animations et démonstrations sont prévues tout au long de cette manifestation, comme par exemple " la peinture sur le motif " (en plein air). Le motif désigne pour les peintres le sujet d'un tableau. " Travailler sur le motif ", c'est se placer en présence d'un modèle, d'un paysage...

Samedi 5 et dimanche 6 juin 2010
de 14h à 20h
Tél. : 01 70 56 52 60
culturel@mairie-gif.fr
Plan-programme distribué
avec le Gif infos de juin-juillet 2010



Gif en fête

Les cow-boys, les indiens... Gif en fête 2010 sera placée sous le signe du western. Le temps d'un week-end, le parc du château de Belleville se transformera en un " vrai " campement de trappeurs avec un village indien et des tipis. Des personnes

Demandez le progra

en habits d'époque feront revivre la réalité des cow-boys et des Amérindiens dans l'Amérique du Nord de la fin du XIXème siècle. Un musée vivant et interactif à visée pédagogique pour faire découvrir au public la vie quotidienne de ces héros de la conquête de l'Ouest : les vêtements, les coiffes, la nourriture, la vaisselle, les pièges pour la chasse, les fourrures et les peaux de bêtes, les armes... Dans une salle du château de Belleville, des objets d'époque seront exposés.

Côté animations, il y aura des démonstrations et des initiations de danse country (Danse rock association), de tir à l'arc (OC Gif) et à la carabine, de lancer de lasso et de fer à cheval ; petits et grands pourront s'amuser sur le mur d'escalade, la tyrolienne et les structures gonflables : le saloon, le rodéo, la prison... Stand de maquillage et lecture de conte sont également prévus au programme de ces deux jours d'immersion au cœur du grand Ouest américain !

La Fête débutera le vendredi 18 juin par une Nuit du cinéma sur le thème du western organisée par le Conseil des jeunes !

Samedi 19 juin de 14h à 20h
et dimanche 20 juin 2010 de 12h à 19h
Parc du château de Belleville
Tél. : 01 70 56 52 55
evenementiel@mairie-gif.fr

Des navettes gratuites (SAVAC)
transporteront le public de la vallée
au plateau
Programme distribué en juin

Fête de la musique

" Faites de la musique, Fête de la Musique " ! Rock, jazz, chanson, classique... Depuis bientôt 30 ans, le soir de l'été, l'espace public urbain se transforme en scène musicale pour accueillir des

Annuaire des manifestations giffoises 2010 !



musiciens aux styles et aux pratiques différentes. Chorales à l'église, scènes en plein air dans le centre-ville et au centre Benoît Frachon, groupes à la Terrasse et à la MJC Cyrano : ne manquez pas la Fête de la musique à Gif !

Lundi 21 juin 2010
de 18h à 1h du matin
Tél. : 01 70 56 52 60
culturel@mairie-gif.fr
Programme dans le Gif infos de Juin-juillet 2010

Fête nationale

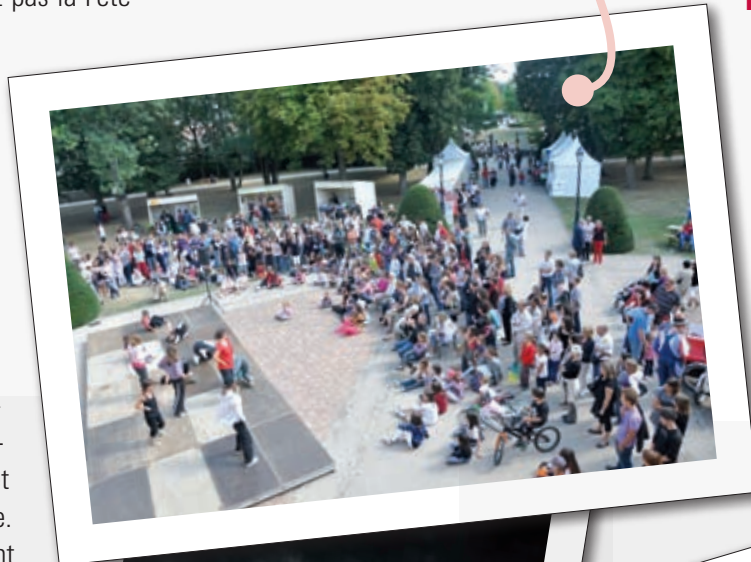
Le 14 juillet est la Fête nationale française. Elle commémore notamment le 14 juillet 1789, la prise de la Bastille. Chaque année, nombreux sont les Giffois qui dansent sur la piste du bal et assistent au traditionnel feu d'artifice.

Mardi 13 juillet 2010
Parc du château de Belleville
Bal de 21h30 à 1h30 du matin
Feux d'artifice tiré à 23h
Tél. : 01 70 56 52 55
evenementiel@mairie-gif.fr

Forum des associations

Chaque année, au moment de la rentrée scolaire, les associations tiennent " Forum " dans le parc du château de Belleville. Un rendez-vous qui permet aux responsables associatifs de présenter leurs structures au public et aux visiteurs de découvrir, comparer et choisir une activité. Un carrefour de rencontres et d'échanges !

Samedi 4 septembre 2010
de 10h à 18h
Parc du château de Belleville
Tél. : 01 70 56 52 55
evenementiel@mairie-gif.fr
Plan programme distribué avec le Gif infos de septembre 2010



Roller en fête

Randonnée familiale autour de la rocade de Beaudreville et démonstrations de sports urbains (BMX, skate...).

Dimanche 5 septembre 2010 à 14h
Départ : skate parc de la Maison du Mail
Tél. : 01 70 56 52 80

Marché de Noël

Quand la montagne gagne Gif ! La montagne est le thème du prochain Marché de Noël qui se déroulera les 3, 4 et 5 décembre prochains. Petits chalets dans le parc de la Mairie, animations pour les enfants... sont prévus au programme de ces 3 jours magiques.

Vendredi 3, samedi 4 et dimanche 5 décembre 2010
Parc de la Mairie
Tél. : 01 70 56 52 19

Salon de la Mérintaise
TRAITEUR
 ORGANISATION de RECEPTION
 LOCATION de SALLES
 VENTE aux PARTICULIERS sur COMMANDE
 Mariages - Anniversaires - ou tout autre évènement
 Tél. : 01 69 07 79 24 06 17 83 41 15
 www.salonclamerantaise.com sarl-lanier@wanadoo.fr
 14, rue du 8 Mai 1945 91190 Gif-sur-Yvette

SECURITEST
 CONTROLE TECHNIQUE AUTOMOBILE
CONTRÔLE TECHNIQUE AUTOMOBILE
 du lundi au samedi sur rendez-vous
SPECIALISTE 4X4 Contre visite gratuite
 Parking Intermarché Val Courcelle
 11, Route de la Noue 91190 Gif-sur-Yvette
 Tél. **01 69 28 99 12**

**I
G
C
E**



- Couverture • Plomberie
- Chauffage
- Dépannages rapides

Tél. : **01 69 28 58 90**
 57, avenue de Montjay - 91400 Orsay

Installation - Dépannage
ANTENNES TV
 Particuliers & Collectifs
 Agréée par **CANAL+** pour toute intervention plus **ABONNEMENT**
TNT - TNT SAT
GS.com
 MAINTENANCE
 19, rue Molières Gometz-la-Ville **01 60 12 47 61**
 gscom.maintenance@wanadoo.fr

HOTEL ☆☆
Le Village
 TARIF SPECIAL Groupes et Mariages
 Tél. : **01 69 28 82 51**
 fax. 01 69 28 53 93
 4, rue Neuve 91190 Gif-sur-Yvette www.hotellevillage.fr
 hotel.le.village@wanadoo.fr
 TARIF V.R.P. / TV : Canal plus - Canal Satellite

TEAMSYS
 Tel : 01 69 86 96 95
 Toute l'informatique ...
 sur place ou sur site.
LOGICIELS - MATERIELS
MAINTENANCE - DEPANNAGE
 180 avenue du général LECLERC, 91190 GIF / YVETTE
 horaires d'ouverture : mardi au vendredi de 09h30 à 19h30
 samedi de 10h00 à 18h00.

*Boulangier
 Pâtissier
 Chocolatier*
Les Trésors du Gourmet
 5, rue Fernand Léger "Courcelle"
 91190 Gif-sur-Yvette
 01 64 46 08 88

L'ABBAYE
 Restaurant
 18, route de Belleville
 91190 Gif-sur-Yvette
 Tél./Fax **01 69 07 60 28**
 www.haoui.net/abbaye
**Noces • Banquets
 Buffets**
 Terrasse ombragée

 **Volets Alu**
 Fenêtres - Portes d'entrée
 Portes de garage - Stores - Fermetures
GALBE
 16, rue Thuillière - ZAC Les Delaches
 91940 Gometz-le-châtel
 www.galbe.fr
 Tél. : **01 60 12 28 61** Fax : 01 60 12 06 41

Une Qualité - Un Service - Un sourire
*Boulangier - Pâtissier
 Chocolatier*
Pineau
 26, rue Amodru. Gif-sur-Yvette
01 69 07 51 00

L-R Services Jardins TVA réduite - Avoir fiscaux
 Services à la personne
Taille - Tonte - Désherbage - Bêchage - Entretien annuel
 33, route de Damiette 91190 Gif-sur-Yvette
 Lraymond91@aol.com **01 69 29 99 71**

Le Pétrin de Chevry...
 Boulangier - Pâtissier - Chocolatier
 Nouveau : Vente de thés et cafés sélectionnés.
 Confiserie. Chocolats. Epices
 Ses spécialités : Entremets - Royal
 Impérial - Chambord - Fraisier - Pièces Montées...
01 60 12 36 91
 1, Place du Marché Neuf Chevry 91190 - Gif sur Yvette 

Michelin 2008 Gault-Millau 2008 *Les Saveurs Sauvages* Maître Restaurateur 2009
 Restaurant Cuisine Inventive
01 69 07 01 16
 4, rue de la Croix GRIGNON
 91190 Gif-sur-Yvette
 (Face à la gare RER)

PLOMB'ART CLAM'ART
 Plombier-Installateur Thermique
 Energies renouvelables
 Création de Salle de bains
 Services à la personne
 Dépannages 7J/7
 8 rue des Aubépines
 92140 CLAMART
 Tél : 01 46 32 93 16
 Port : 06 60 91 85 12
 Fax : 01 46 32 93 16
 info@plombart-clamart.fr
 www.plombart-clamart.fr

29, rue Alphonse Pécard 91190 Gif-sur-Yvette
Eric Jourdan
 Boulangier - Pâtissier
 Ouvertures : Jeudi au Lundi 7h-13h30 et 15h-20h
 sauf Dimanche 7h-13h30 et 16h-19h
01 69 07 50 08

 **LE VIGNERON DE LA VALLEE**
 www.vignerondelavallee.fr
CAVISTE
 9 rue de la Croix Grignon
 91190 GIF-SUR-YVETTE
 Didier Bellone
 01.77.96.97.12

Flore Maquillage
 EPILATION DEFINITIVE et PERMANENTE
 Femmes et hommes, sans douleur,
 toutes parties du corps
 RAJEUNISSEMENT
 Visage, cou, décolleté, mains
 MAQUILLAGE PERMANENT
 Sourcils, lèvres, bouche, eyeliner, etc..
 AMINCISSEMENT
 PRESSOTHERAPIE
 PERMANENTE et TEINTURE de cils
 Sur Rendez-vous
 au cabinet ou à votre domicile
 Du lundi au samedi
 www.flore-maquillage.fr
06 32 12 63 84
 Gif-sur-Yvette

PLOMBERIE-SANTAIRE-CHAUFFAGE

ETS. CAPELA

Solaire - Pompe à chaleur - Chaudière à condensation
Show Room

Vente de produits aux particuliers dans notre magasin

49 Route de Chartres Port. : 06 22 45 30 57
91440 Bures-sur-Yvette Tél/Fax : 01 69 28 86 43
capela.christophe@wanadoo.fr

Boulangerie de l'Abbaye

Ouvertures :
Du Mardi au Samedi
7h à 13h
15h30 à 19h30
Dimanche 7h à 13h



01 60 92 52 50
Centre Commercial de l'Abbaye
91190 Gif-sur-Yvette

Centre Premium POWER PLATE

PeachUp

Centre soins beauté

- * Séance d'essai ou bilan minceur offert
- * Coaching Power Plate
- * Modelage du corps
- * Soin du visage anti-âge

**TONIFIER
MINCIR
RAFFERMIR**



69 rue de Paris, allée de la Bouvèche - 91400 Orsay
Tél : 09 52 00 02 01 - email : orsay@peachup.fr



SIGET

Chauffage - Plomberie - Climatisation
Energie renouvelable

- Installation - Rénovation
- Dépannage - Entretien

01 69 07 19 80

www.siget.fr siget@siget.com

3, rue Edouard Leprince - 91440 Bures-sur-Yvette



TAXI 06 11 04 92 34

A.B.T. BODRAOU

GIE de CHEVRY

de 1 à 6 places Aller/Retour
7/7 Aéroport - Gare
Malade assis conventionné

Transport express de plis & petits colis

www.taxi91.com/boudraoutaxi@hotmail.com



COURCELLE CANIN

Salon de toilettage pour chien toutes races:
Coupes ciseaux, Epilations, Tontes, Espace ventes

Horaires : mardi au vendredi
de 9h à 12h30 et de 14h à 18h
samedi en continu de 9h à 18h
185 Avenue du Général Leclerc
91190 Gif sur Yvette
Tél 01 69 07 71 48
www.vallee-de-chevreuse.com

FIDÉLITÉ RÉCOMPENSÉE, UN TOILETTAGE TOUS
LES 60 JOURS = 20% DE REMISE
LES 90 JOURS = 10% DE REMISE



— depuis 1972 —

Particuliers - Entreprises

**FENÊTRES - VOILETS
STORES
PORTES D'ENTRÉE
PORTAILS
PORTES DE GARAGE
VÉRANDAS**

STOR
ESSONNE

www.stor-essonne.com
Tél. : 01 69 01 28 40

IMAGINE...

...Déco... Gadgets... Cartes...
Bijoux fantaisie...

Gif-sur-Yvette
1, place du Marché Neuf Chevry 2
01 60 12 99 69
Orsay
7, rue Ernest Lauriat
01 60 92 55 96



HOMME - FEMME - ENFANT

Le Jardin de la Forme

INSTITUT DE BEAUTE

- Soins esthétiques visage et corps, modelage corporel
- Soins aux chocolats (visage et corps)
- Soins aminçissants et douche auto-bronzante
- Epilation Définitive

POWER PLATE
EPILAE SYSTEM

OUVERT du Lundi au Samedi
SANS INTERRUPTION sur Rendez-Vous de 9h30 à 20h

01 69 28 48 82 www.lejardindelaforme.com 6, rue Neuve
91190 Gif-sur-Yvette

ELECTRICITE PLOMBERIE CLIMATISATION

POMPE A CHALEUR

Possibilités de financement **HEMERA-6** S.A.R.L.

hemera6@orange.fr www.hemera6.fr

50, rue de la Féverie 91190 Gif-sur-Yvette Tél. **01 69 86 91 59** Fax **01 69 28 17 13**



Peinture Ravalement Décoration

René LETELLIER

01 60 12 14 40 **06 66 21 74 43**
57, Pointe Genette 91190 Gif-sur-Yvette

M.M.F. ELEC

Electricité Générale
Chauffage électrique
Motorisation de Portail

Tél./Fax : **01 64 90 52 01 - 06 31 58 73 48**
1, rue de la Vieille Terrière 91640 Briis sous Forges

MULTI SERVICES DE LA VALLÉE

MULTI SERVICES DE LA VALLÉE

INSTALLATION ET DÉPANNAGES RAPIDES

- Electricité
- Plomberie
- Revêtement de sol
- Maçonnerie
- Peinture
- Serrurerie

01 64 58 54 94
didier-rondeau@wanadoo.fr
BP 19 91192 Gif-sur-Yvette cedex

GIF DÉPANNAGE

ACHAT/VENTE de VEHICULE SANS PERMIS
DEPANNAGE - MECANIQUE
CARROSSERIE

113, avenue du Général Leclerc 91190 Gif-sur-Yvette
Tél. **01 64 46 04 18** Fax **01 64 46 56 87**



JMC POSE

Installation Cuisine & Salle de Bains
Avec tous travaux annexes

06 63 98 28 10 **01 69 41 78 77**
jmcpose@orange.fr
6, rue du Héron 91190 Saint Aubin

VAL COLOR

Peinture - Décoration
Revêtements - Rénovation

01 69 28 65 99
06 85 91 39 61
21, Impasse de la Tuilerie 91190 Gif-sur-Yvette



Gif, osons l'avenir

François Romain, Annick Frulio, Gérard Metzinger, Céline Serrano, Pierre-Yves Thro, Françoise Masnou

Bien que les communes de la CAPS aient voté majoritairement l'entrée des Ulis dans leur groupe, le préfet de l'Essonne retarde toujours la validation de cette intégration. En dépit de ces obstacles, la CAPS et les Ulis explorent des voies possibles de rapprochement et de collaboration. C'est pourquoi récemment au conseil communautaire, a été votée une délibération relative à une procédure d'entente entre elles et portant sur les transports, le développement économique et la culture. Chaque commune aurait dû se féliciter d'un tel progrès dont les effets dans les trois domaines évoqués profiteront à tous les citoyens de la CAPS. Malheureusement, la ville de Gif-sur-Yvette, poursuivant de façon obsessionnelle et systématique sa politique d'exclusion de sa voisine a voté contre cette délibération. Rien ne justifie ce vote si ce n'est le souci de se singulariser et surtout de ne pas entrer dans la logique communautaire. Gif a également voté contre une motion présentée par les instances de la CAPS et adressée au

président du Sénat demandant entre autres dispositions, que les dossiers de l'Opération d'Intérêt National et le projet Grand Paris prévus sur le plateau de Saclay, soient traités autrement qu'au mépris des élus et associations locaux. Les élus de Gif tout aussi victimes de la morgue de l'État que leurs collègues n'ont pas cru bon de s'associer à la grogne générale, pourtant légitime. Pourquoi ? La raison en est simple, il est difficile de soutenir la politique de la majorité présidentielle et la dénoncer lorsqu'elle montre ses effets les plus désastreux. Néanmoins sans pour autant trahir leur allégeance vis-à-vis de l'État, les élus de Gif auraient pu faire preuve d'un peu plus de solidarité communautaire dans le combat que toutes les communes de la CAPS ont déjà engagé pour empêcher que sur le plateau de Saclay s'édifie en dehors de toute concertation un ensemble urbain uniquement destiné à satisfaire la volonté du gouvernement et très éloigné des désirs, intérêts et besoins des populations environnantes.

Les élus Giffois de la majorité, délégués au conseil communautaire, répètent une plainte chère à leurs cœurs meurtris par l'injustice et qui raconte comment ils ont été exclus de l'exécutif de la CAPS. Ils omettent de préciser que leur politique d'opposition systématique durant le mandat précédent et qu'ils poursuivent inlassablement, les a menés à s'exclure eux-mêmes des instances dirigeantes. Quand on ne veut pas s'inscrire dans une logique collective profitable à tous, qu'on ne veut pas accepter la loi communautaire pourtant édictée par la majorité, qu'on prétend toujours suivre sa propre voie en n'admettant aucune règle imposée mais tout en souhaitant continuer à bénéficier largement du partage et de la solidarité communautaire, rien d'étonnant à ce qu'on en subisse les conséquences. Le plus ennuyeux c'est que les victimes en définitive ne sont pas les élus, mais les citoyens giffois.

Ecologif

Michèle Gaspalou

24 mai

Depuis le début des années 80, et la mobilisation de milliers de femmes contre les armes nucléaires, on commémore la Journée Internationale des Femmes pour la Paix et le Désarmement le 24 mai.

La paix est une valeur fondatrice de la Charte Mondiale des Femmes pour l'Humanité. La guerre représente un énorme gaspillage de vies humaines, de ressources et de biens communs.

Militarisation et violence se manifestent dans les occupations militaires, comme dans les guerres oubliées et les conflits latents aux quatre coins de la Terre, avec la criminalisation de la pauvreté et des mouvements sociaux, l'affirmation de la masculinité à travers l'agression, l'absence totale de contrôle du port d'armes légères et l'encouragement aux systèmes de sécurité privés et paramilitaires.

Les femmes s'élèvent contre un cortège de violences : enlèvements, trafics

sexuels, déplacements massifs et forcés de populations civiles, appauvrissement croissant, propagation du SIDA, utilisation des corps comme butin de guerre.

Le 24 mai valorise la capacité de résistance des femmes qui, en situation d'occupation, de conflit ou de blocus, réinventent la vie de multiples façons, gardant espoir et luttant toujours contre toute forme d'injustice et d'oppression.

Pour Gif naturellement

Groupe des élus
de la majorité municipale

Nouvelles intercommunales

Le fonctionnement de notre communauté d'agglomération, la CAPS*, est de plus en plus surprenant et la contradiction permanente entre les déclarations d'intention et les actes devient la règle.

Voici quelques exemples sur des points importants.

Déni démocratique et engagement non tenu

Gif est la seconde commune de la CAPS en terme de population (22 300 habitants) et représente près du quart de celle de la CAPS. Gif est exclue de l'exécutif de la communauté d'agglomération depuis mars 2008. Cette politique d'ostracisme vise également Bures-sur-Yvette. Cette situation est contraire à l'esprit communautaire et est, de plus, en contradiction avec le texte voté dans le projet de territoire qui rappelle la nécessité "... d'une gouvernance partagée, consensuelle entre élus hors de tout clivage politique ayant l'objectif d'une attribution par ville d'un vice-président...".

Ce n'est pas la première fois qu'à la CAPS, les actes et les discours, même traduits en délibérations, ne concordent pas. En revanche, certaines villes sont bien représentées : Villiers-le-Bâcle (1 100 habitants - 1 vice-président), Gometz-le-Châtel (2 000 habitants - 1 vice-président), Igny (10 000 habitants - 2 vice-présidents) ; serait-ce dû à des affinités politiques ?

Budget étriqué et choix partisan

Lors du conseil communautaire du 25 mars 2010, les élus de Gif ont voté

contre le budget de la CAPS pour trois raisons principales :

► Il y a unanimité des élus sur la nécessité de réaliser un IPHE (Incubateur Pépinière et Hôtel d'Entreprises) ; cela est inscrit également dans notre projet de territoire et correspond à un véritable besoin exprimé par les entreprises et établissements de recherche. Le développement économique est une compétence de notre communauté ; le budget ne prévoit rien dans ce domaine.

► La ville de Gif a sollicité la CAPS pour deux investissements relevant de sa responsabilité : la rénovation de l'avenue du Général Leclerc et la réfection des bandes de signalisation des pistes cyclables sur les rocades de Chevry. Aucune ligne budgétaire n'est inscrite au budget 2010.

► Par ailleurs, nous constatons que la ville de Palaiseau concentre une nouvelle fois une part prépondérante et excessive des investissements. Cela n'est pas respectueux des autres communes.

Souhait de dialogue et politique de la chaise vide

La CAPS vote une motion demandant que les aménagements prévus sur le périmètre de l'OIN (Opération d'Intérêt National) " soient négociés dans les meilleurs délais entre l'État et les collectivités locales... ". Simultanément, le président de la CAPS refuse de participer aux réunions de travail organisées par le délégué ministériel pilotant la mission OIN. Contradictoire, n'est-ce pas ?

Toutes ces contradictions, ces postures politiciennes ne sont pas à la hauteur des enjeux de notre territoire. Nous

déplorons ces jeux stériles.

Pour information, les élus giffois siégeant à la CAPS sont : Brigitte Bale, Jean Bertsch, Jean-Pierre Bourriot, Michel Bournat, Françoise Sauvalle, Dimitri Tchoreloff, Jean-Luc Valentin.

* *Communauté d'agglomération du Plateau de Saclay regroupant Bures-sur-Yvette, Gif-sur-Yvette, Gometz-le-Châtel, Igny, Orsay, Palaiseau, Saclay, Saint-Aubin, Vauhallan, Villiers-le-Bâcle*

Projet de loi " Grand Paris "

Lors du conseil municipal de Gif de mars, avant le débat au Sénat sur le projet de loi relatif au " Grand Paris ", la majorité municipale a voté une motion dont l'objet est d'exprimer nos positions auprès de l'État.

Quelques orientations essentielles sont indiquées :

► notre adhésion à un projet de développement équilibré d'un pôle scientifique et technique sur le plateau de Saclay.

► Notre souhait d'être associés à la préparation des décisions lors de l'élaboration des contrats de développement territoriaux.

► Notre demande d'avoir un siège d'administrateur pour la ville dans le futur établissement public.

► Notre exigence sur la préservation d'un poumon vert agricole de 2 300 hectares sur le plateau avec la nécessité de préciser le périmètre par décret dans les meilleurs délais.

Ces quatre axes majeurs sont à nos yeux interdépendants et nous serons vigilants quant à leur reconnaissance.

Gif Souris Verte
 Surprise, Etonnement, Sourire...
 Accessoires coups de cœur, ludiques,
 pratiques, surfant sur les tendances
 de la déco et de la mode.



Cadeaux, Shopping, Papeterie, Décoration,
 Boîtes de rangement, Magnets,
 Naissance, T-shirts, Chaussons...
 Objets design : ALESSI
 Textile : LA FIANCÉE DU MEKONG



15, rue Henri Amodru - 91190 Gif-sur-Yvette
 01 69 07 24 18
 Du Mardi au Samedi de 10h à 19h
 Le Dimanche de 10h à 13h



Nouveau cuisinier
 Changement de propriétaire
La Croq' Mitoufle
 Restaurant traditionnel
 Spécialités maison

Toutes réceptions
 Ambiance Cheminée
 Jardin d'été
 Tous les vendredis, soirée à thème



56, rue de la Porte de Paris
 78460 Chevreuse
 01 30 52 16 45
 www.lacroqmitoufle.com

Coiffeur mixte / Conseiller en image



Spécialité Chignon

Journée continue
 Nocturne vendredi

01 69 28 54 20

5, rue Alphonse Pécard - Gif



Chocolats - thés - dragées
 Arts de la table

1, square de la Mairie
 91190 Gif-sur-Yvette

01 69 28 01 65

www.gourmandisesetbeauxobjets.com

MARIAGE FRÈRES - MAXIM'S
 DÉCORATION
 ARTS DE LA TABLE
 CADEAUX...
KENAVEZO
 01 69 28 67 97
 kenavezo@wanadoo.fr
 1, Cour de l'Image St Jean
 91190 Gif-sur-Yvette
 SIA - L'OCCITANE - ESTEBAN

HÉLÈNE
 SALON DE COIFFURE MIXTE
 Haute technicité - Meilleurs conseils
 01 60 12 25 34
 CCial Chevry 2 - GIF-SUR-YVETTE

www.etudeo.fr 01 69 07 16 16
Etudéo
 Cours à domicile
 . Toutes matières - Tous secteurs
 . Cours Particuliers ou en groupes (10 euros/h)
 . Professeurs confirmés - Déduction fiscale de 50%
 . Soutien scolaire - Aide à l'organisation
 . Perfectionnement - Formation continue
 . Stages intensifs de durée limitée

Coiffure EJC Coiffure
 Visagiste
 Hommes, Femmes, Enfants
 14, rue Alphonse Pécard
 91190 Gif-sur-Yvette
 Tél. : 01 69 07 52 55

TAXI
 de
CHEVRY
 06 08 51 45 59
 01 60 12 41 41
 A.B. NATHALIE TAXI
 de 1 à 6 places
 7/7 Aller/Retour
 Aéroport - Gare
 Transport express de plis & petits colis
 nathalietaxis@hotmail.fr

Jean Louis David
 mardi - mercredi de 9h30 à 18h
 jeudi - vendredi de 9h30 à 18h30
 samedi - de 9h à 18h
 6, avenue du Gal Leclerc 91190
 GIF SUR YVETTE
 Tél. : 01 69 86 97 32
 www.jeanlouisdavid.com
 Extensions : 5 € /mèche
 20% de réduction
 pour les Etudiants

Laure coiffure
Laure coiffure
 01 69 07 43 78
 JOURNÉE CONTINUE
 Parking gratuit assuré
 162, avenue du Général LECLERC
 COURCELLE - Près de la MAISON de CYRANO
 91190 Gif-sur-Yvette
 Carte de fidélité

HÔTEL RESTAURANT**
 Les Chevaliers des Balances


 Place de la mairie, 91190 Saint-Aubin
 Téléphone : 01.69.41.20.55
 Mobile : 06.81.20.14.70
 Télécopie : 01.69.85.50.75
 leschevaliersdesbalances@hotmail.fr

INSTITUT COCCI'NAIL
 BEAUTÉ DES MAINS - SOINS DU CORPS
 ÉPILATIONS - AMINCISSEMENT
 RÉÉQUILIBRAGE ALIMENTAIRE
 SOPHROLOGIE GESTION DU STRESS
 68, allée de la Pommeraie - Chevry 91190 Gif-sur-Yvette
 01 60 12 47 36

S.J.M. SARL
 RENOVATION INTERIEURE - EXTERIEURE
 Personnalisation et Création de votre Intérieur
 Rénovation en Peinture et Revêtement Sols
 Objets et Ameublements
 Une équipe à votre écoute
M. DE SOUSA
 01 69 28 60 16 06 11 10 19 96
 82, rue de Monthléry 91400 ORSAY



Fête du jeu 2010

Venez ! Jouez le jeu !

Jeux de société, de cartes, d'adresse ou de stratégie... tous les jeux seront mis à l'honneur à l'occasion de la Fête du jeu qui aura lieu le 29 mai prochain à la ludothèque municipale. Un événement qui s'inscrit dans l'esprit de la Fête mondiale et nationale du jeu dont les principes sont : la gratuité, le jeu pour tous et sous toutes ses formes. Objectif de la manifestation : que les Giffois, du bambin à l'adulte, puissent y participer. Venez nombreux !



2 questions à Fabrice Guisset, responsable de la ludothèque municipale.

Gif Infos / Comment va se dérouler la journée du 29 mai ?

Fabrice Guisset / En 2 parties. La première sera consacrée à toute la famille, des plus petits aux plus grands avec des espaces dédiés pour chaque tranche d'âge (maternelle, primaire, ados, adultes). Des tournois ponctueront la journée avec des récompenses pour les gagnants.

La seconde partie sera une soirée réservée aux adolescents et aux adultes. Elle aura pour thème " jeux d'enquête et de déduction ". À partir d'indices, il faudra cogiter pour découvrir le mystère du jeu !

Gif Infos / Un jeu à l'honneur cette année ?

FG / Tous ! Mais mon coup de cœur va au passe-trappe, jeu familial d'adresse. Un tournoi aura lieu à 15h le 29 mai prochain. Le but est simple : il faut faire passer les palets de l'autre côté du plateau en passant par le petit interstice présent au milieu de la barrière délimitant le plateau. Cela demande rapidité et adresse !

Programme de la journée

► Après-midi familiale de 14h à 19h

Jeux surdimensionnés, espace Playmobil, tournoi de Draft Magic à 14h, tournoi de Passe-Trappe à 15h.

► De 20h30 à minuit

Soirée " jeux d'enquête et de déduction " : Mystery Express, Mister Jack, Hemlich & Co...

► De 19h à 20h30

Possibilité de se restaurer sur place sur inscription auprès des ludothécaires. L'association l'Abbaye bouge en couleur proposera un appétissant couscous.



Rencontre dédicace

Le roman policier : comment ça marche ?



Venez interroger Béatrice Nicodème !



" L'énigme Leprince " ou " Le trésor de Salisbury " sont les derniers livres de Béatrice Nicodème. Cet auteur de thrillers contemporains ou de romans policiers historiques pour la jeunesse et pour les adultes sera présente à la bibliothèque municipale le jeudi 6 mai à partir de 16h. Simple échange avec le public ou dédicace de ses récits policiers, venez rencontrer cet écrivain de talent !

➤ **Jeudi 6 mai 2010 à 16h**
Bibliothèque municipale
Tél. : 01 70 56 52 66

Concert

Percussions et danse

Par Empire Mandingue

Ce groupe est composé de musiciens et de danseurs traditionnels africains qui jouent ensemble depuis l'enfance. Ce ballet sénégalais créé en 1970 à Dakar par le Guinéen Bozic Bangoura, interprétera un répertoire traditionnel enrichi au contact du jazz.

1ère partie : le groupe Söwel, dont les compositions mélangent la tradition africaine et le jazz fusion.

➤ **Samedi 8 mai à 21 h - MJC Cyrano**
Tél. : 01 69 07 55 02
www.mjc-cyrano.fr

➤ **Samedi 29 mai de 14h à minuit - Ludothèque municipale - Place du Chapitre**
Tél. : 01 70 56 52 65 - ludothèque@mairie-gif.fr
Programme complet disponible sur www.mairie-gif.fr



© Maxime Ruiz

Interview exclusive !

Complet

Maurane "Ô Nougaro"

"Armstrong", "Tu verras", "la Pluie fait des claquettes" sont des standards de Claude Nougaro, repris aujourd'hui par Maurane dans son nouvel album : "Nougaro ou l'espérance en l'homme". Samedi 29 mai prochain, la chanteuse sera sur la scène de la Terrasse pour interpréter les notes et les mots de Nougaro de sa voix chaude et vibrante. Elle chantera les mélodies riches et subtiles d'un artiste qui l'a profondément marquée. Une rencontre "aux sonnets", un concert émouvant.

Gif Infos / Votre dernier album "Nougaro ou l'espérance en l'homme" est un hommage à Claude Nougaro. Pourquoi cet album aujourd'hui ?

Maurane / Je n'aime pas parler d'hommage. Le terme n'est pas approprié. Il suggère un côté nécrologique. Pour moi, cet album est davantage un merci, un sourire pour toutes les années où il a été là. C'est Hélène, sa veuve qui est à l'origine de ce projet. Elle m'a demandé de créer un album avec son œuvre. J'ai fait un choix dans ses chansons, Hélène a été emballé.

GI / Comment avez-vous choisi les 16 titres de l'album ?

M / À l'instinct, à l'intuition, au coup de cœur ! Je réagis physiquement aux chansons. C'est épidermique ! Elles me touchent, me font de l'effet, me donnent la chair de poule ! J'ai pris beaucoup de plaisir à enregistrer. C'est un projet musical et... affectif !

GI / Quel souvenir gardez-vous de lui ?

M / C'était un homme entier. Pas facile d'accès mais une grande générosité, une tendresse débordante ! Avec lui, c'était tout ou rien, le contraire de quelqu'un de tiède ! Il m'encourageait et me critiquait... croyait en mon talent ! Une opportunité incroyable pour moi ! À l'époque, j'avais 16 ans, aujourd'hui j'en ai 50 ans... grâce à lui, j'ai beaucoup appris !

➔ **Samedi 29 mai 2010 à 21h- La Terrasse**
Service Culturel - Tél. : 01 70 56 52 60 - www.mairie-gif.fr

Soirée " Au fil des contes "

Balais, chaudrons et esprits malins

L'association " Au fil des contes " présente son nouveau spectacle autour de la sorcellerie. À travers des histoires, 4 conteuses vous feront voyager en Afrique, au Moyen-Orient, en Italie ou encore aux pays Celtes.

Ce qui les motive ? " L'amour de la sagesse orale. Les contes sont transmis de mémoire en mémoire. Ils sont issus du peuple qui ne retenait que ce qui avait un sens. C'est un mode d'emploi de la vie ! " explique Corinne Fournier, présidente de l'association. Prêts à être ensorcelés ?



➔ **Mardi 18 mai à 20 h - MJC Cyrano**
À partir de 6 ans
Service Culturel : 01 70 56 52 60
www.mairie-gif.fr

CENTRAL CINEMA

Chaque mercredi,
retrouvez le programme
du Central cinéma

➔ **Square de la Mairie**
Tél. : 08 92 68 04 78 (0,34 € la mn)
www.mairie-gif.fr rubrique
Sports, culture, loisirs
Informations et réservations :
www.viimages.com

Festival de théâtre amateur

Festhélia : à chacun sa chance

Depuis 1985, Festhélia est un lieu de rencontres entre les spectateurs, les amateurs et les professionnels du théâtre. Le but du festival est de promouvoir le théâtre amateur montrant qu'il peut être d'excellente qualité. La preuve à Gif le samedi 29 mai :

- ▶ " Photomaton " de Gustavo-Ott par la Compagnie La belle équipe (Paris 12ème) à 14h au Centre Benoit Frachon.
- ▶ " Le Béret de la Tortue " de G. Sibleyras et J. Bell par la Compagnie Septencie (Bures) à 21h.

➔ **Centre Benoît Frachon : 01 69 46 40 00**

Et aussi le dimanche 30 mai :

- ▶ " Le nom sur le bout de la langue " de Pascal Quignard par la Compagnie Rien que du beau monde (Dourdan) à 14h30 à la MJC Cyrano

➔ **Service Culturel : 01 70 56 52 60 - culturel@mairie-gif.fr**

Conférences UniverCité ouverte

➔ Pour tout renseignement,
service Culturel : 01 70 56 52 60
www.mairie-gif.fr

Musique

▶ Petite histoire de la symphonie

La symphonie contemporaine

Jeudi 6 mai à 14h15

Espace du Val de Gif

Art

▶ Regard sur
les grandes expositions



La voie du Tao,
un autre chemin de l'Être

Vendredi 7 mai à 14h15
MJC Cyrano

Art et architecture

▶ Montparnasse 1900-1930
Creuset de l'École de Paris



Les années 20 à Montparnasse :
ateliers d'artistes et cafés brasserie

Mardi 1er juin à 14h15
Espace du Val de Gif

Expositions

**Du 18 juin 40
au 8 mai 45**



À l'occasion du 70ème anniversaire de l'Appel du 18 juin et du 65ème anniversaire de la Capitulation allemande du 8 mai, l'Association philatélique de Gif et le Souvenir français s'associent pour présenter une exposition retraçant, grâce à des documents de philatélie, l'histoire de la France pendant cette période.

➔ **Du lundi 3 au samedi 8 mai**
Espace du Val de Gif
Service Culturel : 01 70 56 52 60
culturel@mairie-gif.fr

Portraits d'ici et d'ailleurs



Quand les photographies en noir et blanc de Nathalie Colin rencontrent les peintures de portraits en couleurs de Catherine Seznec, cela donne une exposition déconcertante à la MJC Cyrano jusqu'au 12 mai.

➔ **Jusqu'au mercredi 12 mai**
Entrée libre - MJC Cyrano
Tél. : 01 69 07 55 02
www.mjc-cyrano.fr

Lumières



Venez suivre le fil du courant de l'association Arts-Colegram à travers son exposition " lumières " du mercredi 26 mai au samedi 5 juin.

➔ **Du mercredi 26 mai au samedi 5 juin**
Espace du Val de Gif
Service Culturel : 01 70 56 52 60
culturel@mairie-gif.fr

Conférence d'une Giffoise à Paris



Quand Victor Hugo s'amuse

La Giffoise Florence Gentner tiendra une conférence sur le thème " quand Victor Hugo s'amuse " le jeudi 6 mai à 15h15 à l'auditorium des Cours de civilisation française de la Sorbonne, 16 B rue de l'Estrapade à Paris (près du Panthéon).

➔ **Florence Gentner : 01 60 12 50 90**
ou.sorbonne-dans-la-ville.fr

Lecture

À la bibliothèque

▶ Lecture d'album
Mercredi 5 mai à 16h

▶ L'heure du conte
Mercredi 19 mai à 16h

Jeux

À la ludothèque

▶ Blood Bowl
Samedi 1er mai après-midi

▶ Club Magic
Samedi 8 mai après-midi

▶ Tournoi jeux de société
Samedi 22 mai après-midi

Tournois

Du national à l'international...

La fin de saison des championnats approche, place aux tournois amicaux ! Certaines sections giffaises se mobilisent, avec le soutien de la ville, pour organiser des tournois de grande envergure en présence de clubs prestigieux de renommée nationale et internationale. Si l'esprit de compétition reste toujours présent, c'est celui de la fête et du "fair play" qui anime ces rencontres. Félicitations à toutes les sections organisatrices de ces tournois, qui nécessitent un investissement important des bénévoles afin d'assurer leur mise en œuvre et leur encadrement.

Football

Dès le week-end du 1er et 2 mai, l'OC Gif football organise la 6ème édition du Tournoi international élite U12 (catégorie benjamins). Le club accueillera sur les pelouses du Parc des sports Michel Pelchat un plateau de qualité avec des équipes telles que l'Olympique Lyonnais, les Girondins de Bordeaux, le Paris-Saint-Germain, le RC Lens... ainsi que des clubs européens comme l'Inter de Milan, le FC Porto, Anderlecht... Matches, défilé, fanfare, animations seront au programme. Venez nombreux participer à ce grand rendez-vous de jeunes footballeurs.

➔ OC Gif football - www.gifcup.eu

Touch

Le Touch Roosters 91 (TR91) accueillera le samedi 22 mai, 400 joueuses et joueurs venus de toute l'Europe (Angleterre, Écosse, Irlande, Belgique... et France), pour participer à la 5ème édition du tournoi international "Touch in Paris" dans le Parc des sports Michel Pelchat. "Les London Otters", vainqueurs du tournoi depuis 3 ans, remettront leur titre en jeu. Venez découvrir en famille ce tournoi mixte international.

➔ TR 91 - www.tr91.com

Rugby

Le Rugby olympique club giffais (ROC giffais) recevra samedi 29 mai, dans



le cadre de son tournoi "Benjamins Top 14", des clubs nationaux venant des régions Pyrénées, Flandres, Auvergne ou Centre. 18 équipes seront engagées, dont celles de clubs ténors du championnat du rugby français, comme l'ASM Clermont, le Métro-Racing ou le Stade français. Chacune d'entre elles sera associée à une équipe du championnat Top 14. L'équipe gagnante du tournoi se verra offrir des places pour assister le jour même, à la finale du Top 14, à 20h45 au stade de France.

➔ Rugby olympique club giffais
Tél. : 06 64 01 85 91



Foulée de printemps

- ▶ 113 personnes ont participé à la course familiale le dimanche 11 avril dernier. Bravo à l'équipe Gonzalès et à la famille Laforcade.
- ▶ Pour la course élite de 13 km, 58 coureurs ont répondu présents. Les vainqueurs sont :
 - pour les hommes : Matthieu Portail, en 52 min et 21s,
 - pour les femmes : Christine Dehaynin en 1h07 min et 45s.

➔ Retrouvez tous les résultats sur le site de la ville : www.mairie-gif.fr rubriques Sport / Actualités sportives

ACCUEIL

Nouveaux Giffois

L'association AVF-BGO propose de nombreuses occasions de rencontres pour faciliter l'intégration des nouveaux arrivants.

- ▶ **Lundi 3 mai** : rencontre pour les nouveaux, de 14h à 16h.
- ▶ **Judi 6 mai** : conférence de 14h à 16h30 sur " Voyage en Allemagne : de Cologne à la mer Baltique ", récit filmé et commenté par M.Goudin, au centre A. Malraux, grand salon de la Bouvêche, Orsay. Cette conférence est ouverte aux adhérents et non adhérents.



Cathédrale et pont du Hohenzollern à Cologne.

- ▶ **Judis 6, 20 et 27 mai** : permanences d'accueil de 10h à 11h30 à l'Orangerie.
- ▶ **Samedi 15 mai** : permanence d'accueil de 10h30 à 11h30 à la mairie-annexe (Chevry).

➔ **Accueil des villes françaises Bures- Gif- Orsay (AVF BGO)**
Répondeur : 01 69 07 30 73

BROCANTE

Ménage de printemps

L'association Arriba Stephan fait son " ménage de printemps ". Elle récolte tous les objets (high tech, décoration, meubles... sauf vêtements) dont vous n'avez plus l'usage, afin d'être revendus au profit de l'association. Elle participera également à la brocante, allée du Mail au mois de septembre.

➔ **Ariban Stephan**
Tél. : 01 60 12 24 31
<http://arribastef.blogspot.com/>

SENIORS

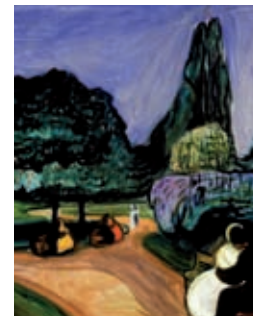
Le Club giffois de l'amitié

- ▶ **Lundi 10 mai** : danse et chansonnette à la Maison du Parc.
 - ▶ **Du jeudi 13 au dimanche 16 mai** : séjour à Olpe, voyage en car. 35 €.
 - ▶ **Lundi 17 mai** : chansonnette à la Maison du Parc.
 - ▶ **Mercredi 19 mai** : visite à Giverny du musée des impressionnistes, de la maison de Monet et de ses jardins. En car, départ 7h30. 75 €.
 - ▶ **Lundi 24 mai** : danse à la Maison du Parc avec musiciens.
 - ▶ **Mercredis 26 mai et 2 juin** : parcours autour du bassin de Coupières sur le thème " Les planètes au fil de l'Yvette ".
 - ▶ **Judi 17 juin** : fête annuelle du club à l'Espace du Val de Gif. Participation : 30 €. S'inscrire dès maintenant.
 - ▶ **Du 3 au 10 novembre** : voyage à Chypre. Entre 1190 € et 1270 €. Les inscriptions sont ouvertes.
 - ▶ **Prévisions 2011** : un séjour à Madère et un voyage au Vietnam. Si vous êtes intéressés, le signaler pour voir la suite à donner à ces propositions.
 - ▶ **Permanence** : tous les jeudis, de 10h à 12h, à la Maison du Parc.
- ➔ **Club giffois de l'amitié**
Michèle Blanchet
Tél. : 06 50 30 25 57 - 01 69 85 37 80

SORTIES

L'Office de Tourisme propose...

- ▶ **Judi 6 et vendredi 7 mai** : voyage en pays de Saumur.
- ▶ **Mardi 11 mai** : visite de Limours et de ses églises.
- ▶ **Judi 20 mai** : randonnée " Palaiseau par Monts et par Vaux ".
- ▶ **Mardi 25 mai** : exposition " Edvard Munch ou l'anti-Cri ", à la Pinacothèque de Paris.
- ▶ **Dimanches 9 et 30 mai** : permanences de 10h à 13h, salle de l'Orangerie.



Edvard Munch

➔ **Renseignement et réservations**
Office de Tourisme - Tél : 01 69 28 59 72

Club inter vallée (CIV)

- ▶ **Judi 6 mai** : " Des plantes à la ruche ", visite du conservatoire national des plantes à Milly-la-forêt.
- ➔ **Mme Demerliac - Tél. : 01 69 07 70 61**
- ▶ **Judi 20 mai** : " Les Autres " au théâtre des Mathurins.
- ➔ **Mme Gauthier : 01 60 12 16 82**

Danse classique

- ▶ 21 élèves de l'école de danse du CC2 ont participé en mars dernier, au concours régional de la confédération nationale de danse classique. Ils ont tous gagné un prix dans leur catégorie (du 1er au 3ème prix). Les 4 élèves qui ont remporté les premiers prix participeront au concours national qui se tiendra à Vannes, **du 12 au 15 mai 2010**.
- ▶ À noter : le spectacle de l'école de danse aura lieu **dimanche 20 juin** à 15h à l'Opéra de Massy. Venez nombreux applaudir les 160 élèves de l'école.



Remise des médailles au concours régional.

➔ **Danse classique CC2 - Tél. : 06 68 80 78 51**

Écriture

Écrire en résidence d'été

L'association *Écritslude* vous propose deux semaines d'écriture à Vilhonneur (près d'Angoulême, en Charente).

- ▶ **Du dimanche 18 au samedi 24 juillet** : écriture de nouvelles sur le thème " parenthèse " .
- ▶ **Du dimanche 25 au samedi 31 juillet** : écriture théâtrale.

➔ **Écritslude**
Tél. : 01 69 07 81 36 ou 01 60 12 47 97
ger.bertrand@gmail.com - marieweiss@free.fr



FÊTE CHAMPÊTRE

Ferme de Viltain

Le Rotary club d'Orsay - vallée de Chevreuse organise la 16^{ème} édition de la traditionnelle fête champêtre à la ferme de Viltain, **samedi 5 et dimanche 6 juin**. Elle se déroulera dans le cadre des activités habituelles des cueillettes de saison. Au programme :

- ▶ Des jeux pour enfants : pêche à la ligne, promenades en poneys, course en sacs, tirs aux pigeons...
- ▶ Restauration champêtre sur place.



Cette manifestation permet de réunir des fonds pour soutenir des actions humanitaires locales et internationales.

Un bon moment à passer dans un cadre campagnard, tout en contribuant à aider les actions humanitaires.

➔ **Rotary club d'Orsay**
vallée de Chevreuse
M. David - Tél. : 06 20 64 79 96
www.rotary-orsay.fr

RENCONTRE-DÉBAT

Comprendre pour comprendre ou... pour agir !

L'association *Comprendre* organise le **mardi 11 mai**, à 21h, une rencontre et un débat sur le thème " Comprendre pour comprendre ou comprendre pour agir ", deux aspects complémentaires de la genèse, de la diffusion et de l'utilisation des connaissances scientifiques. Elle se tiendra à La Bouvêche, à Orsay et sera animée par Philippe Lazar, ancien directeur général de l'Institut national de la santé et de la recherche médicale (INSERM). Entrée libre dans la limite des places disponibles.

➔ **Comprendre** - Tél. : 06 88 18 09 05

CULTURE

Culture allemande

Rencontres et activités des *Amis de la langue et de la culture allemandes (ALCA)* :

- ▶ **Mardi 4 mai** : Diskussionsrunde à 20h30, à l'Orangerie.
- ▶ **Vendredi 7 mai** : Konversationskreis à 14h30, à l'Orangerie.
- ▶ **Mardis 4, 11, 18 et 25 mai** : atelier de chant à 14h30 au centre culturel Marcel Pagnol à Bures.

➔ **ALCA**
Anna Jungen - Tél. : 01 69 28 94 64
Rita Magdalena - Tél. : 01 69 07 70 21

DÉTENTE

Club de rire

▶ L'association *Diapason relaxation* a ouvert un club de rire depuis le 1er avril. Bonne humeur et rires étaient de la partie. Prochaines séances **les 6 et 20 mai**, de 11h à 12h, dans la salle 13, derrière la Poste (Gif centre).

▶ Le prochain atelier de méditation se tiendra le **dimanche 9 mai** de 10h à 12h à l'Espace du Val de Gif.

➔ **Diapason relaxation**
Tél. : 01 64 46 14 99 ou 06 15 40 35 27

BIBLIOTHÈQUE

Et si on jouait !

La bibliothèque-ludothèque pour tous du Centre propose le **mercredi 19 mai** des animations autour du jeu de 14h30 à 17h30 sur le thème " Je joue à la bibliothèque " .

➔ **Bibliothèque-ludothèque du Centre**
Tél. : 01 69 07 54 95

SOLIDARITÉ

Loger un jeune

L'association *Héberjeunes* met en relation les propriétaires de logement et les étudiants, stagiaires, jeunes travailleurs souhaitant se loger.

La visite systématique des logements, le suivi des étudiants garantissent la qualité et le sérieux du service.

Si vous êtes propriétaire d'une chambre, d'un studio, d'un appartement meublé ou si vous désirez loger un étudiant contre des services (baby-sitting, présence auprès de personnes âgées...), contactez l'association.

Permanences : le mardi de 14h à 17h, le mercredi de 15h à 18h et le vendredi de 9h à 12h.

➔ **www.heberjeunes.fr**
heberjeunes.asso@u-psud.fr

EXPOSITION

Peinture sur porcelaine



La section *Peinture sur porcelaine* du *Club Chevry 2 (CC2)* organise des portes ouvertes les **7, 8 et 11 mai**.

À cette occasion, une exposition aura lieu à l'atelier des Neuveries. Vous pourrez voir travailler les adhérentes aux horaires suivant : vendredi 7 mai de 9h30 à 17h, samedi 8 mai de 9h30 à 12h et mardi 11 mai de 9h30 à 17h.

➤ **Peinture sur porcelaine - CC2**
Tél. : 01 64 91 11 85 ou 01 60 12 34 64

SCOLAIRE



Infos PEEP

➤ L'assemblée générale de la PEEP des écoles se tiendra le **mardi 18 mai** à 20h30, salle de la Faverolle.

Prochaines réunions collèges :

- **Mercredi 5 mai** : pour les Goussons au château de Belleville, à 21h.
- **Lundi 10 mai** : pour Juliette Adam au collège, à 20h30.

➤ **Écoles et collège J. Adam :**
Valérie Guillot - Tél. : 01 64 46 11 21
Collège des Goussons :
Mme Furlan-Vaisbroit : 01 60 12 51 82
Lycée : Natalie Grignon,
ngrignon@wanadoo.fr
Collectif handicap à l'école :
Véronique Poux - Tél. : 01 60 12 43 06

Infos APEIG

Prochaines réunions :

- **Mardi 1er juin** : assemblée générale à 20h30, salle de la Faverolle.
- **Jeudi 10 juin** : dernière réunion bimestrielle de l'année scolaire à 20h30, salle de la Faverolle.

➤ **Association des parents d'élèves indépendante giffoise (APEIG)**
Tél. : 01 60 12 19 44
<http://assoc.orange.fr/apeig>

BOTANIQUE

Randonnées

- Les prochaines randonnées organisées par *Les quatre saisons de la botanique* auront lieu **les dimanches 9 mai et les 6 et 20 juin**. Rendez-vous à 9h30 devant le collège Juliette Adam.
- Un week-end découverte de la nature et de la botanique est prévu dans la région de Vézelay, en gîte rural, **du 22 au 24 mai** (Pentecôte) avec promenades entre prairies, vignes, rivière et lacs...



Campagne aux abords de Vézelay.

➤ **Les quatre saisons de la botanique**
sylvie.gourlet@hotmail.fr
Tél. : 01 60 92 07 04 (vers 20h)

Les jardiniers de l'Yvette

- **Samedi 15 mai** : permanence de 10h à 12h, "réussir pelouses, gazons, prairies fleuries", Espace Barbara à Gometz-le-Châtel.
- **Samedi 29 mai** : sortie en car en Haute Normandie, toute la journée (parc du château du Mesnil-Geffroy et le Vasterival).



Château du Mesnil-Geffroy.

- **Samedi 5 juin** : visite de deux jardins en Essonne, toute la journée (vallée de la Juine). Ces activités sont accessibles aux seuls membres des *Jardiniers de l'Yvette* à jour de leur cotisation.

➤ **Les jardiniers de l'Yvette**
Françoise Grenié - Tél. : 01 69 29 98 78

Fête de l'escalade

L'atelier escalade de la MJC Cyrano vous propose **du 18 au 29 mai**, plusieurs rendez-vous dédiés au sport de grimpe entre l'escalade, la science et les arts visuels. Au programme :

- **Du mardi 18 mai au jeudi 3 juin** : exposition photos. Photographies en noir et blanc des meilleurs grimpeurs internationaux des années 2000 par Alain Hoffmann et photographies en couleur de paysages de montagne, par Christian Cooper. Le vernissage aura lieu **samedi 22 mai** à partir de 19h.
- **Jeudi 27 mai** : cabaret des sciences à 21h, sur le thème "Sport et performance", animé par Michel Desbordes, enseignant en Sciences et techniques des activités physiques et sportives (STAPS).

- **Samedi 29 mai** : journée sportive
 - 14h30 : démonstrations sur le mur d'escalade du gymnase de Courcelle sur le thème "des origines à nos jours", suivies d'une compétition amicale à 16h30, ouverte aux compétiteurs du club.
 - À partir de 18h30 : rendez-vous à la MJC Cyrano pour le podium et la remise des récompenses suivis d'un barbecue.
 - 21h : projection du film "La quête fanatique" sur l'escalade extrême, court-métrage réalisé par le lycéen Julien Airault.



© Didier Gérardin

➤ **MJC Cyrano - Tél. : 01 69 07 65 02 - www.mjc-cyrano.fr**



L'espace et nous : du rêve à la réalité

Au mois d'avril, la ville de Gif était placée sous le signe de l'Espace. Le "Spatiobus" a fait escale dans les écoles de Gif pour faire découvrir aux enfants les activités spatiales et leurs nombreuses applications que ce soit dans l'environnement (changement climatique, observation de la Terre...), la science (robotique martienne, exploration de l'Univers...) ou l'accès à l'Espace (lanceurs, ballons...). Une initiation rendue possible grâce au Centre national d'études spatiales (CNES).



Carnaval des écoles

Sous les confettis, les enfants déguisés de toutes les couleurs ont défilé gaiement dans les rues du centre de Chevry samedi 27 mars avant de brûler bonhomme Carnaval, dans le parc du château de Belleville. Bonjour le printemps !



Café gourmand

Vendredi 26 mars, les habitants fêtant leurs 80 ans en 2010 ont été invités à un Café gourmand à l'Espace du Val de Gif. Cette première édition est une nouvelle action souhaitée par le maire et la municipalité, dont l'objectif est de mieux connaître les nouveaux octogénaires giffois et leur donner une occasion de rencontres.



Les collégiens venus d'Olpe

Les collégiens des Goussons ont accueilli à la mi-mars leurs homologues allemands venus d'Olpe dans le cadre du jumelage entre Gif et Olpe. Un pot de l'amitié était organisé au château de Belleville pour fêter l'événement.



Marché d'art

Pour sa 2ème édition, le Marché d'art qui s'est déroulé le samedi 10 avril sous la halle du marché du Parc a attiré le public, venu se promener, flâner et découvrir les œuvres des artistes.



Réunion publique sur le Val Fleury

Lundi 12 avril, une réunion publique de présentation sur le projet d'aménagement du site du Val Fleury était organisée à l'Espace du Val de Gif.

Les familles qui refusent la publication des informations concernant les naissances, mariages et décès dans le mensuel municipal doivent le signaler au service Affaires citoyennes.

Tél : 01 70 56 52 03

Courriel : accueil@mairie-gif.fr

Naissances

du 07.03.2010

au 03.04.2010

Mahé Auclair ● Leïane Debon ●

Yoann Lubin ● Maël Le Quéré -- Dupas ●

Julian Custodio Lajou ● Matthieu

Auge de Fleury ● Lakeisha Boui ●

Alexandre Michaud ● Arthur Stengel ●

Emeline Gois ● Zoé Boisieux ●

Lucie Fontvieille ●

Mariages

du 07.03.2010

au 03.04.2010

Le 3 avril

Robert Elmudesi et Marie Robert

Décès

du 07.03.2010

au 03.04.2010

François Inizan (28/02/2010) ●

Marcel Baudens ● Robert Malpièce ●

Jeannine Sévin ● Renaud Schoen ●

Raymond Boitelle ●

Un jeu, une règle avec la ludothèque municipale

Mystery Express

Ce nouveau jeu d'enquête se déroule à bord du célèbre Orient-Express. Les enquêteurs doivent retrouver les 5 éléments du meurtre : le suspect, le lieu, l'heure, le modus operandi et le mobile représentés par des cartes " Crimes ". L'enquêteur vainqueur est celui qui découvrira qui a perpétré le crime, où, quand, comment et pourquoi.

Mystery Express sera à l'honneur lors de la soirée " Jeux d'enquête et de déduction " de la Fête du jeu qui se déroulera le **samedi 29 mai** à partir de 20h30 à la ludothèque municipale.

Mystery Express - À partir de 10 ans



➔ Les horaires de la ludothèque et la Fête du jeu sur www.mairie-gif.fr ou au 01 70 56 52 66

Petites annonces

➔ **Télécharger le formulaire sur www.mairie-gif.fr rubrique Gif au quotidien, petites annonces**

Tarif : 4 euros TTC
les 38 caractères, intervalles compris.
Règlement uniquement par chèque
à l'ordre du Trésor public

▶ Professeur des écoles donne cours soutien maths, français, anglais ou aide aux devoirs. Niveau primaire, 6ème et 5ème. Tél. : 06 17 71 90 13.

▶ Prof exp bac+8, 45 ans, donne cours maths français, anglais, CP - collège - Prépa contrôles méthodo, consolidation des bases, confiance en soi, écoute. Tél. : 06 86 34 94 57.

▶ Professeur (doc.chimie-physique) grde exp. pédagogique donne cours de maths, physique et chimie (possibilité déplacement). Tél. : 01 60 12 00 20 ou 06 63 24 75 16.

▶ JF cherche repassage à son domicile linge pris et rapporté. Tél. : 06 65 42 68 44.

▶ Famille recherche garde d'enfant à domicile (Les Molières) à temps plein à partir de septembre 2010. Tél. : 06 82 65 98 70.

▶ Cuisinier à domicile ou en salle, confectionne repas pour tout événement, tout budget. Tél. : 01 69 28 65 81. CESU bienvenus.

▶ Vends bureau merisier massif fabriqué par ébéniste 180 x 90,3 tiroirs + tiroir à classeurs, état neuf, 750 €, achat 2 100 €. Vends aussi canapé 2 places + 2 fauteuils tissus velours + table merisier très bon état, 600 €. Tél. : 06 89 18 81 22.

▶ Vélo appartement compact white état neuf + vélo de ville neuf " rétro 07 " femme + fauteuil bébé voiture 6 à 36 mois + réhausseurs chaises enfant. Tél. : 01 69 07 53 99.

▶ Cherche batteur jazz blues. Tél. : 06 99 35 75 65.

▶ Vends mini Cooper D 110 CH état impeccable, année 2008, peinture métallisée vert bouteille, toit blanc, intérieur cuir beige, beaucoup d'options véhicule première main. 16 500 €. Merci. Tél. : 06 64 40 55 53.

▶ À vendre Courcelle F2 39m² proximité RER, commerces, entrée + placards, SDB + WC, séjour, balcon, coin cuis aménagé, 1 ch, parking fermé, cave. 170 000 €, libre 31/07/2010. Tél. : 06 03 98 32 39 (après 19h) urferfrederick@gmail.com

▶ Émergence création vous convie à une vente privée de bijoux fantaisie, les samedi 15 mai de 10h à 19h et dimanche 16 mai de 10h à 13h, au 30, allée de Chanteraine à Gif-sur-Yvette. Présentation de la nouvelle collection, spécial fête des mères. Tél. : 06 11 93 56 92.

▶ Loue à Royan un F2 (4 pers) près centre ville et plage. Tél. : 01 69 07 54 82.

▶ À vendre grand F2 rez-de-jardin 56 m² + loggia 7 m². Chevy centre. 230 000 €. Tél. : 06 60 44 09 77 ou 06 50 23 10 94.

▶ Vends maison près gare Gif, école, comm. terr. 935 m², bonne construct. T.B. état. 105 m², 3/4 ch, balcon, combles & sous-sol aménagés. 430 000 €. Tél. : 06 66 95 67 97.

▶ Chevy cherche à acheter villa 4 chambres, beau terrain. Tél. : 06 22 81 00 94.



Jacques Pillot, un éleveur giffois primé au Salon de l'agriculture

Depuis sa retraite, il se consacre à l'élevage des chevaux de traits poitevins, renouant ainsi avec ses origines paysannes.

Elle a décroché un prix pour sa présentation et son allure au concours général agricole. À la grande fierté de son propriétaire, le Giffois Jacques Pillot, 82 ans. “ Laelia de l'Étoile raffle tous les prix ; il faut dire qu'elle n'a pas de concurrents ! ” explique cet ancien directeur de l'Institut Pasteur qui passe aujourd'hui son temps, entre Gif et Vouzailles, petit village de Charente Maritime. “ Je me suis lancé dans l'élevage de chevaux de traits poitevins il y a une quinzaine d'années. À l'époque, cette race était en train de s'éteindre, il n'en restait que 70 à travers le monde. ” Lorsque l'heure de la retraite a sonné, Jacques Pillot a eu le déclic en retournant passer du temps dans son pays natal. “ Je suis fils de paysan, ce sont les racines de mon enfance. Mon père avait un vignoble, j'ai pris également le relais en plantant des pieds de vigne et en cultivant un raisin blanc produisant, grâce à une cave coopérative, un Sauvignon du Haut-Poitou. Je viens de me convertir au biologique... ” Depuis qu'elle a rejoint la famille, Laelia de l'Étoile a donné naissance à deux étalons reconnus. À la fin de la manifestation parisienne, la jument était heureuse de rejoindre les vertes prairies de Vouzailles.

Elle a de la classe dans sa robe brune. Laelia de l'Étoile est une jolie jument mulassière poitevine de 10 ans. Au dernier Salon de l'agriculture, elle a

Patrimoine

Années de guerre et de restrictions

Après la défaite militaire de juin 1940, c'est l'exode. Les soldats, qui ont creusé des tranchées et installé des mitrailleuses rue de la Gruerie, conseillent de fuir. Camions, charrettes, vélos, voitures, piétons défilent sur la Nationale 306 et sur la plaine de la Frileuse. En octobre 1940, on compte 78 prisonniers et 75 soldats démobilisés parmi la population giffoise. Un recensement des activités agricoles dénombre 7 cultivateurs, 5 maraîchers, 2 éleveurs. Pourtant, le temps des restrictions commence. La salle de l'Orangerie devient la Maison du secours national et du prisonnier de guerre. Une cuisine d'entraide y est créée avec une cuisine militaire abandonnée. De 1941 à 1942, 15 000 repas sont distribués aux plus pauvres.

Une famille giffoise sur la route de l'exode en 1940.



Police ou gendarmerie	17
Pompiers	18
Urgences (<i>fixe et mobile</i>)	112
Ambulances	01 69 07 81 35
Centre anti-poison	01 40 05 48 48
Hôpital d'Orsay	01 69 29 75 75
Urgences Mains et Doigts	08 26 30 60 30
Urgences dentaires	01 69 21 20 44
Gendarmerie Chevry	01 60 12 12 80
Gendarmerie de Gif	01 69 07 76 41
Police municipale	01 70 56 53 39

Appels en cas d'urgence

La journée : votre médecin traitant

La nuit, le week-end et les jours fériés (jour et nuit) :

SOS Médecins, le Samu 91 ou la Maison médicale

Tél. : 15 ou 01 64 46 91 91 ou le 112*

(*fixe et mobile)

Pharmacies de garde

Sous réserve de changement

Dimanches et jours fériés en journée

Samedi 1er mai ▶ M. Edeline, CC Les Champs Lasniers, Les Ulis.

Dimanche 2 mai ▶ M. Delmas, 48, rue Henri Amodru, Gif.

Samedi 8 mai ▶ Mme. Maleck, 1 bis, rue des Causses, Les Ulis.

Dimanche 9 mai ▶ Mme Vidal, 35, route de Chartres, Gometz-le-Châtel.

Jeudi 13 mai ▶ M. Cheron, CC Les Ulis II, Les Ulis.

Dimanche 16 mai ▶ Mlle Chaugny, 11, place de la Mairie, Les Molières.

Dimanche 23 mai ▶ Mlle Goanach, 2, place de la Mairie, Saclay.

Lundi 24 mai ▶ M. Cheron, CC Les Ulis II, Les Ulis.

Dimanche 30 mai ▶ M. Zerbib, Route de Châteaufort, Gif.

La nuit

Toutes les nuits : de 20h (sous réserve) à 9h le lendemain. Se déplacer au commissariat des Ulis, 124, av. des Champs Lasniers. **Tél. : 01 64 86 17 17**

Les défibrillateurs à Gif

▶ **Gif vallée** : Mairie, La Terrasse, gymnases du Centre et de Courcelle.

▶ **Gif Chevry** : Pharmacie Lafite, Carrefour Market, Gymnase des Goussons.

▶ **Plateau du Moulon** : Gymnase.

➔ Retrouvez toutes les informations pratiques sur le guide Vivre à Gif et sur www.mairie-gif.fr - rubrique Gif au quotidien

Ramassage des encombrants

Les encombrants doivent être sortis au plus tôt à 17h30 la veille du ramassage.

Mercredi 19 mai ▶ Abbaye (Acerma, Moulins, Eglantines, rue J. Adam, Abbessse Eremburge), Damiette, Courcelle, Rougemonts, Mérantaise, Moulon, Févrie, Mairie, Coupières.

Jeudi 20 mai ▶ Abbaye (route de Belleville, villa J. Adam, Passiflores, Bel Air), Coudraies, La Hacquinière, Belleville, Chevry.

Services publics

Mairie	01 69 18 69 18	Emploi-formation	
Mairie-annexe	01 60 12 70 10	Communauté d'agglomération	
Préfecture	01 69 91 91 91	du Plateau de Saclay	01 69 07 20 16
Sous-préfecture	01 69 31 96 96	service.emploi@scientipole.fr	
Lyonnaise des eaux	08 10 38 33 83		

Maison des Droits et des Médiations à l'Espace du Val de Gif

Place du Chapitre (Route de l'Abbaye) - Tél. : 01 70 56 52 25 - Courriel : prevention@mairie-gif.fr

Aide aux victimes

▶ Permanences juridiques de Médiavipp 91, les mardis 4 et 18 mai, de 16h à 19h, gratuites, confidentielles et sans rendez-vous.

Tél. : 01 70 56 52 25 (pendant les permanences)

▶ Consultations psychologiques par Mediavipp 91, tous les lundis de 14h à 18h sur rendez-vous. Tél. : 01 60 78 84 20

Centre d'information et de documentation des femmes et des familles (CIDF)

Permanences les mardis 4 et 18 mai de 9h30 à 12h30 sans rendez-vous.

Tél. : 01 70 56 52 25 (pendant les permanences)

Consultations d'avocat

Les 2ème et 4ème mardis de chaque mois de 17h à 19h. Tél. : 01 70 56 52 25

Médiation locale

Uniquement sur rendez-vous.

Tél. : 01 70 56 52 25

Médiation familiale par l'UDAF 91

Permanences les mercredis 12 et 26 mai de 14h à 17h. Sur rendez-vous.

Tél. : 01 60 91 30 07

Écrivains publics

Permanence tous les samedis de 10h à 12h.

Permanences et consultations

Huissiers de justice

Permanences gratuites sur rendez-vous au 01 69 36 36 37, les jeudis de 9h30 à 11h30 à Évry, rue R. Cassin et une fois par mois à la Maison de Justice et du Droit de Villemoisson-sur-Orge, route de Corbeil (sauf pendant les vacances scolaires).

Consultations notariales

Consultations gratuites uniquement sur rendez-vous au 01 60 78 01 27, les 1er et 3ème mardis de chaque mois, de 9h à 12h, à la Chambre des notaires, 14, rue des Douze Apôtres à Évry-Village (sauf pendant les vacances scolaires).

À votre écoute

Aide à domicile (SAM AREPA)	01 60 12 70 18	Point accueil écoute jeunes	01 60 92 01 01
Alcool Action 91	06 08 14 62 85		paej-apaso@orange.fr
	06 22 27 15 79	Prévention UGO Prev (Gif)	01 69 07 38 86
Allo enfance maltraitée	119	Sida info service	0800 84 08 00
Drogue info service	08 00 23 13 13	Solidarité vieillesse	39 77
Maladies psychiques (UNAFAM)	01 64 46 96 21	SOS Amitié	01 42 96 26 26
Planning familial (hôpital d'Orsay)	01 69 29 75 85	SOS Femmes battues	39 19

Taxis

M. Hochart	06 14 99 28 65	AB Nathalie taxi	01 60 12 41 41
M. Marques	06 08 84 14 21		06 08 51 45 59
M. Bordier	06 75 18 19 25	M. Lawrence	01 69 07 95 56
M. Boudraou	06 11 04 92 34		06 07 39 70 95

Jouons le

29 mai
2010 !



En partenariat
avec
Association
Morphée
Cariboo loisirs
Days of wonder
L'Abbaye bouge
en couleurs
Lotus Pokus
Sajou
Vivre aux
Quinconces



Samedi 29 mai 2010 de 14h à minuit
Ludothèque municipale - Place du Chapitre

Tél. : 01 70 56 52 65 - www.mairie-gif.fr

À l'affiche en mai...