

Gifinfos

► **Fête des artistes**

Découvrez le programme
p.6

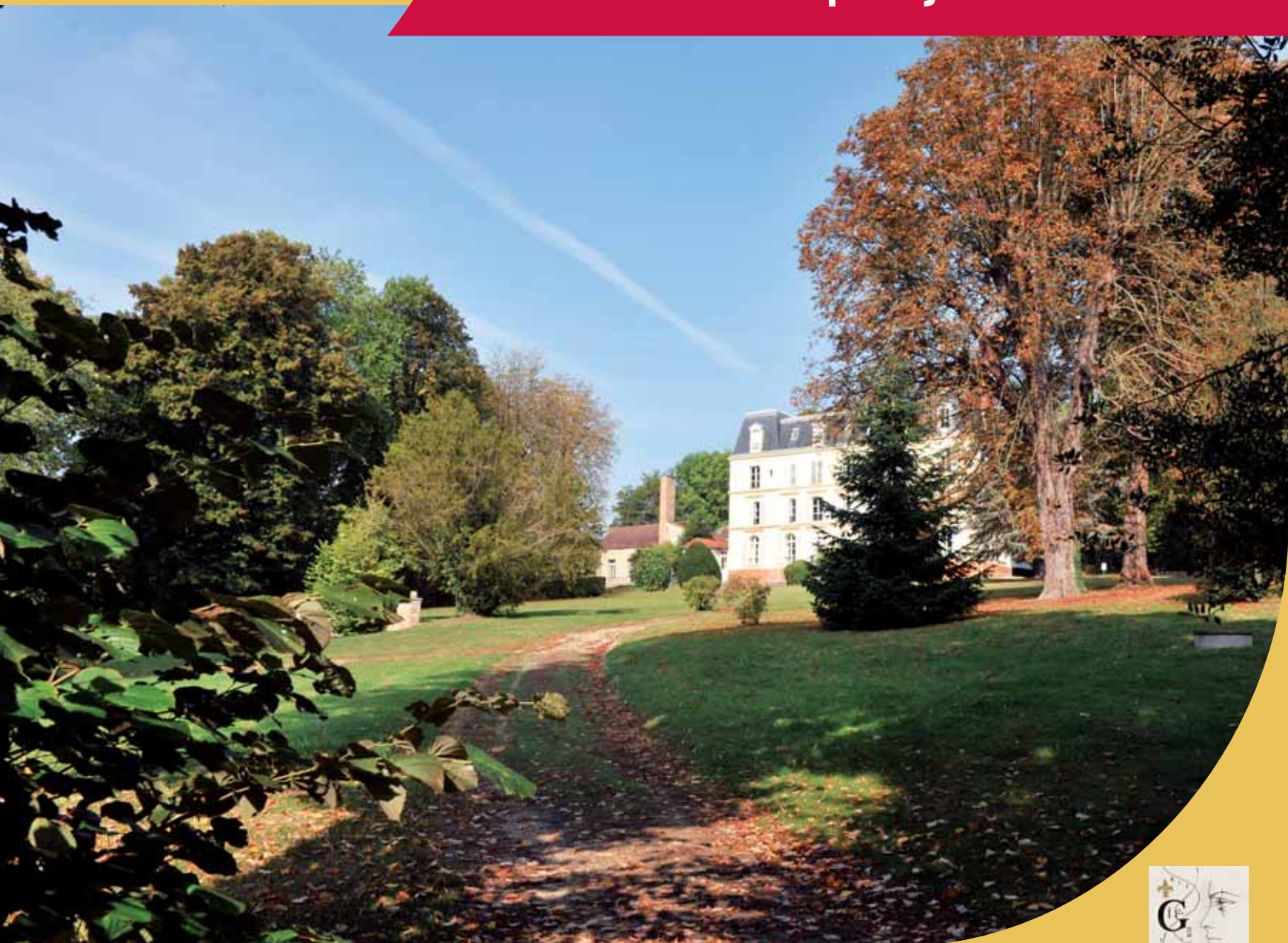
► **Animation
de quartier**

Les résidents des Quinconces
adoptent l'éco-attitude
p.8

► **21 juin**

Toutes les musiques
sont à Gif
p.25

**Centre-ville :
le projet avance**



Jusqu'au jeudi 1er juillet

Tours de scène

Festival de théâtre, de danse et de chant.

La Terrasse et MJC Cyrano
Tél. : 01 70 56 52 60

Mardi 1er

Rencontre-dédicace Marianne Barcilon



Retrouvez l'auteur de Nina...
16h - Bibliothèque municipale
Tél. : 01 70 56 52 66

Jeudi 3

Projection photos

Avec Sandrine Dezalay, auteur-photographe.

21h - MJC Cyrano
Tél. : 01 69 07 55 02

Vendredi 4

Soirée " Stand Up "

Humour avec la troupe " So Bad Comedy ".

19h30-23h30 - Maison du Mail
Tél. : 01 60 12 53 25

Samedi 5 et dimanche 6

Fête des artistes

Le processus de création artistique en lumière.

14h-20h
Tél. : 01 70 56 52 60

Samedi 5

Les Enfants de la Révolte



Création musicale et théâtrale de l'EAMT d'après " La Croisade des enfants " de Bernard Thomas.

21h - La Terrasse
Tél. : 01 70 56 52 60

Dimanche 6

Fête du vélo

Convergence vers Paris.

Départ à 8h45 - Gare de Gif
Tél. : 06 32 64 68 12
www.mdb-idf.org

Du mardi 8 au samedi 26

Exposition photos du CAES du CNRS

Faune et flore de Gif.

Espace du Val de Gif
Tél. : 01 70 56 52 60

Vendredi 18

Nuit du cinéma

Une programmation du Conseil des jeunes.

19h-2h du matin
Central cinéma
Tél. : 01 70 56 52 80

Samedi 19

" Dji yé wolo yé ", l'eau source de vie

Création de l'association Mao Mandé Percussions.

21h - MJC Cyrano
Tél. : 06 76 28 81 30
www.maomande.fr

Samedi 19 et dimanche 20

Gif en fête

La fête de la ville pour tous sur le thème du western.

Parc du château de Belleville
Tél. : 01 70 56 52 55

Samedi 19 et dimanche 20

Exposition de Gérard Mercier

Travail d'un photographe plasticien.

Galerie " Chez-nous " 12, rue Alphonse Pécard
gerardmercier.canalblog.com

Lundi 21

Fête de la musique



Concerts, scènes en plein air : de la musique de tous les styles, pour tous les goûts.

Voir lieux p. 25
Tél. : 01 70 56 52 60

Vendredi 25

Soirée-jeux

À partir de 14 ans.

20h30-minuit
Ludothèque municipale
Tél. : 01 70 56 52 65

Jeudi 1er juillet

Repas pour les + de 75 ans

Partager un moment agréable, informer des dispositifs proposés au cours de l'été.

12h - Country club
Tél. : 01 70 56 52 20

Jeudi 8 juillet

Une journée à la mémoire de Piotr Slonimski

Des conférences scientifiques en anglais.

À partir de 9h - La Terrasse
genomics.cgm.cnrs-gif.fr/slonimski

Vendredi 9 juillet

Soirée reggae

Avec Sly Asher et Lion Stepper.

21h - MJC Cyrano
Tél. : 01 69 07 55 02

Mardi 13 juillet

Festivité du 14 juillet



Bal, feux d'artifice...

21h30-1h30 du matin
Parc du château de Belleville
Tél. : 01 70 56 52 55

- 4 **Actualités**
- 14 **Dossier**
Val Fleury : un projet urbain équilibré
- 18 **Environnement**
Travaux : les dernières nouveautés
- 22 **Expressions**
- 25 **Vie culturelle**
- 28 **Vie sportive**
- 29 **Vie associative**
- 32 **Retour sur...**
- 33 **Entre Giffois**
- 34 **Talent**
Whisper, des rockers... giffois !
Patrimoine
- 35 **Infos pratiques**

Gif infos, mensuel municipal d'information de la ville de Gif-sur-Yvette
9, square de la Mairie - 91190 Gif-sur-Yvette
Tél. : 01 69 18 69 18 - www.mairie-gif.fr
Courriel : communication@mairie-gif.fr

Directeur de la publication : Michel Barret | Directeur de la rédaction : Eric Sieberath | Rédactrice en chef : Béatrice Duhayon | Journaliste : Sabine Barbé | Correspondante associations : Véronique Bondis | Graphistes : Sylvie Kemenovic, Pascale Thébaud | Couverture : Parc du château du Val Fleury © Alticlic | Ont collaboré à ce numéro : Brigitte Bale, André Colson, Valérie Damiens, Adeline Derivery, Marie-Christine Fauriaux-Régnier, Dominique Lanvier | Publicité : Isabelle Amar, Tél. : 01 45 78 88 14 ou 06 89 49 30 67 | Impression : imprimerie LVRI | Tirage : 10 000 ex | Dépôt légal : 2010



“ Gif possède deux cœurs de ville ”

Le centre-ville d'une commune est bien souvent le lieu où se concentrent son histoire et ses activités. C'est un lieu de passage, de rencontres, convivial et animé. En raison de sa topographie et suite à des choix politiques justifiés, Gif possède deux cœurs de ville : le centre, bourg historique dans la vallée et la place du Marché Neuf à Chevry.

Leur attractivité est déterminante pour qu'ils soient actifs. Celle-ci repose sur trois atouts : la diversité de l'offre commerciale, les services offerts aux habitants et les animations régulières.

La municipalité agit dans ces différentes directions.

- **L'offre commerciale.** Il importe de veiller à maintenir et à soutenir les commerces de proximité. Ils ont une part prépondérante dans l'âme d'un centre-ville. C'est pourquoi vos élus se sont impliqués auprès du propriétaire des Arcades à Chevry pour que, dès septembre, une nouvelle enseigne alimentaire ouvre ses portes ; de même, dans la vallée, le projet du Val Fleury comportera quelques commerces.

- **Les services offerts aux habitants.** Là encore, la municipalité est active et vigilante. À Chevry, le bureau de poste a fait " peau neuve ", la mairie-annexe accueille depuis quelques mois, en complément de l'état civil, les services Jeunesse, Sport, Petite enfance et Prévention. Une structure médicale est prévue dans le projet des Goussons. Dans la vallée, les aménagements en cours de travaux autour de la mairie, contribueront à l'attrait du centre et faciliteront l'accès aux services municipaux, à l'école du Centre et aux équipements sportifs.

- **Les animations.** Elles ont vocation à rayonner sur tout le territoire communal et au-delà. Elles alternent régulièrement entre vallée et plateau.

Deux cœurs de ville ; chacun avec son rythme, ses spécificités et ses atouts. C'est le fruit de l'histoire, c'est notre patrimoine.

Michel Bournat
Maire



Courrier des Giffois

Laissez passer...

► **Pouvez-vous rappeler dans le Gif infos la nécessité et l'obligation, pour les riverains de tailler les haies qui empiètent sur les trottoirs. J'ai constaté à différents endroits que le passage d'une poussette était difficile voire impossible.**

Un habitant de Damiette



Avec l'arrivée des beaux jours, les haies ont poussé et les promeneurs sont plus nombreux. Il est donc nécessaire pour les propriétaires de haies ou d'arbres de les tailler en limite de propriété pour permettre aux piétons de circuler sur les trottoirs ou chemins. En cas d'accident,

la responsabilité du propriétaire peut être recherchée et engagée. Cet entretien relève d'une simple question de civisme. L'effort est limité puisqu'une haie se taille en moyenne deux fois par an, au printemps et après l'été ; il n'est donc pas trop tard pour bien faire.

Conseils de quartier

Le Conseil de quartier de **Centre-Mérantaise** se déroulera **mardi 8 juin 2010** ; celui de **l'Abbaye** **samedi 12 juin 2010** ; celui de **Belleville** **mercredi 16 juin 2010**.

Adressez vos questions aux élus référents ou à l'adresse suivante : cabinet@mairie-gif.fr
Plus d'informations sur : www.mairie-gif.fr

➔ **Cabinet du maire - Tél. : 01 70 56 52 77**

Les élus à votre écoute

► **Michel Bournat**, maire et conseiller général, vous reçoit sur rendez-vous au 01 70 56 52 70.

► **Christine Mercier** (Vie scolaire) vous reçoit à la mairie le mardi et le mercredi, de 9h à 12h.

Les autres maire-adjoints reçoivent sur rendez-vous. Prendre contact avec le secrétariat du service concerné au 01 69 18 69 18.

► **Pierre-Yves Zigna**
(Finances, informatique)

► **Michel Barret**
(Prévention, sécurité, communication, directeur de la publication du Gif infos)

► **Françoise Sauvalle**
(Relations institutionnelles, activités économiques et commerciales, personnel communal)

► **Jean-Pierre Bouriot**
(Développement durable, travaux)

► **Martine Lapoumeyroulie**
(Solidarités, logement)

► **Dimitri Tchoreloff** (Sports)

► **Brigitte Bale**
(Urbanisme et affaires foncières)

► **Jean Bertsch**
(Affaires citoyennes, universitaires et scientifiques)

► **Marie-Christine Fauriaux-Régnier**
(Affaires culturelles, jumelage, archives)

► **Pierre Lasbordes**, député de la 5^{ème} circonscription de l'Essonne, vous reçoit uniquement sur rendez-vous les lundis 3 mai et 7 juin de 17h à 18h30 à la mairie et le lundi 18 mai de 16h30 à 18h à la mairie-annexe. Tél. : 01 69 28 00 00.

➔ **Site officiel : www.lasbordes.fr**

Se déplacer, voyager

Covoiturage : se choisir une nouvelle conduite !

Vous prenez régulièrement votre véhicule pour vous rendre sur votre lieu de travail ou de week-end. Vous voulez réduire vos frais de transport. Un réflexe : covoiturez !

Les voitures particulières sont responsables de plus de la moitié des émissions de gaz à effet de serre (GES) du secteur des transports. Plus nombreux, plus fréquents, plus lointains, nos voyages ont un impact sur le climat et l'environnement. Rien ne sert d'attendre pour agir et modifier nos habitudes ! Essayez le covoiturage, adoptez cette nouvelle façon de se déplacer !

Dans cette optique, la ville a lancé en septembre dernier, un site Internet consacré au covoiturage. Une plateforme gratuite qui met en relation les usagers ayant le même point de départ et la même destination. Ainsi, grâce au covoiturage, pour un déplacement unique, il y a moins de pollution, de circulation sur les routes, d'embouteillages

et de ralentissements, de problèmes de stationnement, de stress... Les principaux atouts, pour les utilisateurs, sont le partage des frais liés à la voiture et la convivialité des voyages, d'autant que la nature des trajets peut être de tout type : domicile-travail, domicile-étude, longue distance, loisirs... Colette qui se rend trois fois par semaine au cœur de Paris pour travailler a testé le système une fois : " Par curiosité. J'en avais assez de faire la route seule. J'ai pris un " covoiturant " ... C'est vrai qu'on se rend compte qu'il y a d'autres personnes qui ont exactement le même quotidien et qu'on peut unir nos moyens. Une expérience à renouveler... " Stéphane, lui, doit voyager 4 fois par mois à



Toulouse : " Pour moi, le principal avantage du covoiturage est financier. Plus je covoiture et plus j'économise. En m'organisant bien, je peux diviser les dépenses par 2 ou 3. "

Écologique et économique, le covoiturage s'offre à nous comme un mode de transport de plus en plus légitime. Une idée à creuser en cette veille de grandes vacances.

➔ www.covoiturage-gif.fr

À la mi-mai, 186 trajets étaient répertoriés au départ ou à destination de Gif



Tous à vélo, de Gif à Paris

La Convergence cycliste sera le point d'orgue de la Fête du vélo qui se déroulera sur le plan national les samedi 5 et dimanche 6 juin prochains. Son principe : former un grand cortège de cyclistes dans Paris et se retrouver pour pique-niquer sur l'Esplanade des Invalides. Un départ est prévu dimanche 6 juin à 8h45 à la gare de Gif (côté gare).

Pour le retour, munis d'un titre de transport, les cyclistes et leur vélo sont autorisés à prendre les trains de banlieue (comme toutes les fins de semaine aux heures creuses).

Une " mini-convergence " sera organisée localement le samedi 5 juin vers Saint-Remy-lès-Chevreuse. Départ de la mairie de Gif à 10h.

➔ **Pierre-Yves Thro - Tél. : 06 32 64 68 12 - pierreyves.thro@free.fr www.mdb-idf.org**

Fête des artistes

En toute "Transparences"

Ne manquez pas la Fête des artistes qui se déroulera les 5 et 6 juin prochains sur le thème "Transparences"... Empruntez ce parcours de l'art dans la ville qui mettra l'accent sur le processus de création artistique.



invitation pour comprendre et partager cette passion.

Peinture sur le motif, photoreportage avec le collectif de photographes La CLIC, Prix du public... sont autant d'animations et de démonstrations prévues tout au long de cette manifestation, pensée comme un véritable parcours de l'art dans la ville, à ne pas manquer !

En amont de cette Fête des artistes, de nombreux participants ont travaillé autour de la thématique à travers la peinture, la sculpture, la photographie, les recherches plastiques... Junko Odajima Bordais a ainsi été sélectionnée artiste de l'année 2011 pour sa composition plastique très personnelle intitulée "Une vie". Issue de l'origami, art traditionnel japonais (art du papier plié), elle illustre les idées de lumière et de sérénité (plus d'infos sur l'artiste de l'année 2011 dans une édition de rentrée).

➔ Samedi 5 et dimanche 6 juin 2010 de 14h à 20h - Tél. : 01 70 56 52 60 culturel@mairie-gif.fr

Plan-programme distribué avec le Gif infos de juin-juillet 2010 et sur www.mairie-gif.fr

Une soixantaine d'artistes giffois exposeront leurs œuvres dans des lieux collectifs, tels que le château de Belleville, la MJC Cyrano, le centre Benoît Frachon et le hall de l'Espace du Val de Gif ; quatorze ateliers ouvriront leurs portes au public qui pourra admirer les différents savoir-faire et les nombreuses techniques... C'est une



Erratum

Dans le Gif infos n° 358 de mai 2010, dans la rubrique Éco-réflexe (p. 7), il fallait bien sûr lire 0,265 € : c'est le coût de chaque sac végétal consommé par les habitants.

➔ Services Techniques - Tél. : 01 70 56 53 40

Fermeture estivale des services publics



Les services municipaux seront fermés le samedi matin à partir du 10 juillet jusqu'au 21 août inclus et ouverts, en compensation, le lundi matin, du 5 juillet jusqu'au 16 août inclus.

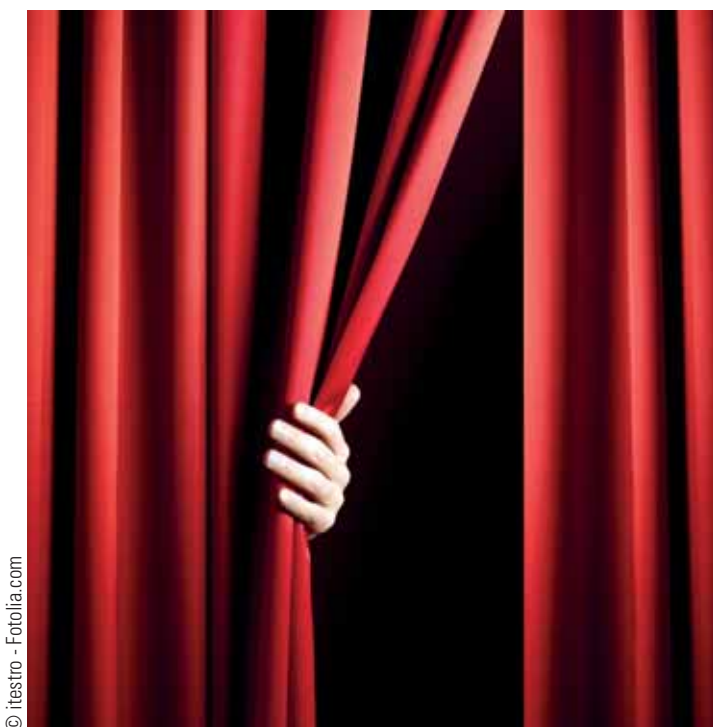
La Poste de Chevry sera fermée du lundi 2 août au samedi 21 août. Les usagers sont invités à se rendre au bureau de Poste central dans la vallée.

➔ www.mairie-gif.fr

Soirée de retrouvailles

150 personnes sont attendues à une soirée organisée le 12 juin prochain au Country Club. Elle réunira les anciens camarades de classe, les professeurs des collèges ou du Club Chevry 2... des années 70. Exposition de vieilles photos, films et autres objets emblématiques de l'époque... sont prévus au programme de ces festivités.

➔ Sandie Jaidane sandiejadane2003@yahoo.fr <http://www.facebook.com/pages/Gif-sur-Yvette-France>



© itestro - Fotolia.com

Travailler sa voix, peaufiner sa réplique, répéter sa chorégraphie... Lorsqu'arrive le mois de juin, la tension monte d'un cran dans les coulisses des ateliers danse, théâtre, chant, musique... au sein des associations, des écoles et des compagnies de la ville. C'est l'effervescence : les esprits s'activent et s'emballent, les corps s'échauffent et se préparent. Ici, il faut finir de coudre les derniers costumes, là trouver une idée de décor pour le bouquet final... avant le jour J ! Les enfants,

spectacle, aboutissement d'une année de travail passionné, dans le cadre du festival giffois "Tours de scène". Cela fait maintenant près de 25 ans que cette programmation amateur de spectacles vivants existe, initiée et soutenue par la ville. Ainsi, chaque année, salle, lumière, son, régie... de la Terrasse et de la MJC Cyrano sont mises gratuitement à disposition des troupes. Moment d'expression libre et atypique, "Tours de scène" permet aux artistes d'un soir

Festival giffois

Tours de scène

Le mois de juin est celui du festival amateur "Tours de scène" soutenu par la ville et dédié aux spectacles vivants. Issus des ateliers des associations et des écoles, les artistes d'un soir montent sur scène pour offrir au public leur spectacle de fin d'année.

les adolescents, les adultes seront bientôt sur scène pour offrir au public leur

d'être sous les projecteurs, de tester leurs créations, de se faire connaître et de partager le plaisir d'être sur scène.

Une expérience réjouissante pour le public d'inconditionnels (la famille, les amis) et intéressante pour tout le monde : c'est un festival qui permet de découvrir des talents, d'être surpris par des performances et de partager de belles émotions.

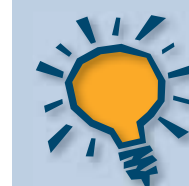
Retrouvez les dates du festival, qui a lieu jusqu'au 1er juillet, sur le site Internet de la ville : www.mairie-gif.fr

➔ Service Culturel : 01 70 56 52 60 culturel@mairie-gif.fr

Une nouvelle diététicienne à Gif

Diplômée d'état, membre du réseau REVESDIAB (réseau de santé Val de Marne, Essonne, Seine et Marne pour les diabétiques de type 2), Nathalie Kurth propose des régimes personnalisés dans le cadre d'un maintien ou d'une perte de poids, ou du traitement de nombreuses pathologies.

➔ 9, rue Raoul Dautry (Bât. C) - Tél. : 06 28 04 42 75 nathaliekurth@hotmail.fr



Éco-réflexe

Si vous ne souhaitez plus recevoir les annuaires du

département de votre résidence (Pages blanches et Pages jaunes), il suffit de s'inscrire sur le site des Pages jaunes. Cela marche si l'on est un particulier ou un professionnel. Économie de papier estimée : 2,5 kg par annuaire. ■

➔ www.recevoirmesannuaires.pagesjaunes.fr



Vivre aux Quinconces

Du développement durable collectif

Depuis 1 an, les habitants de la résidence des Quinconces à Gif se sont lancés dans l'aventure collective du développement durable.



Le maire Michel Bournat, Michel Barret, maire-adjoint chargé de la communication, Jean-Pierre Bouriot, maire-adjoint chargé du développement durable en visite dans la résidence des Quinconces le 8 mai dernier.



Au cœur de la résidence des Quinconces, poussent des fruits et des légumes plantés sur 4 petits lopins de terre délimités par des troncs de bouleau. Tous les samedis matins, les habitants s'y retrouvent pour l'entretenir, réaliser des semis. En contrebas du potager est installé un éco-composteur collectif. Les résidents ont la possibilité d'y déposer leurs déchets de cuisine biodégradables qui serviront de compost naturel.

À l'origine de ce projet, les membres de l'association de quartier "Vivre aux Quinconces". Avec l'accord du conseil syndical, ils ont mis en place une démarche écologique et responsable collective. La création du potager et le recyclage des déchets organiques ont été complétés par une gestion des espaces naturels de la copropriété (rythme des tontes des pelouses espacé, essences locales plantées, orchidées poussant naturellement préservées...). Résultat, aux Quinconces, depuis un an, on assiste au retour des papillons et des abeilles...

2 questions à...

François Bourdet
Secrétaire de Vivre aux Quinconces

Comment caractériser votre projet ?

Il y a 3 aspects :

- ▶ Le recyclage des déchets organiques avec l'installation de 3 éco-composteurs. C'est une façon de diminuer la quantité d'ordures ménagères et de fabriquer un engrais naturel.
- ▶ La création du potager pour sensibiliser les enfants au respect de l'environnement et créer du lien social entre les habitants.
- ▶ La préservation de la biodiversité dans les espaces verts de la résidence.

Quels conseils donneriez-vous à des personnes intéressées par cette démarche en habitation collective ?

C'est une dynamique de groupe ! Avant de démarrer quoi que ce soit, il faut demander le feu vert du conseil syndical. Et enfin, ne pas perdre de vue les objectifs, malgré les difficultés rencontrées. Il faut alors faire preuve de persévérance et de pédagogie. ■

Nouvelles activités

Maison des saveurs

Ce magasin d'épicerie fine, a ouvert ses portes au 6, avenue du Général Leclerc. Julien Schlegel propose des produits de qualité et des plats de restauration à emporter.

➔ Tél. : 01 64 46 77 93
maisondessaveurs@yahoo.fr
Ouvert le lundi de 10h à 14h,
du mardi au samedi de 10h à 14h
et de 15h à 19h30

Boulangerie-pâtisserie de l'Abbaye

La boulangerie-pâtisserie de l'Abbaye accueille un nouveau propriétaire, Tahar Bouhoudi.

➔ Centre commercial de l'Abbaye
Tél. : 01 60 92 52 50
Ouvert du mardi au samedi
de 6h30 à 20h, le dimanche de
6h30 à 14h

Aux Sapèques d'or

Le traiteur " Aux Sapèques d'or " de spécialités vietnamiennes et chinoises a rouvert depuis le 4 mai dernier.

➔ M. Nguyen - Tél. : 01 64 46 69 36
1, cour de l'image Saint-Jean
Ouvert du mardi au samedi de
9h30 à 14h30 et de 15h à 19h30

Art concept galerie

Karina Henrio a ouvert depuis la mi-mai une galerie d'art et d'objets de décoration.

➔ 3, cour de l'Image Saint-Jean
Tél. : 01 64 46 92 83
Ouvert du mardi au samedi
de 10h à 13h et de 15h à 19h30,
le dimanche de 10h à 13h

Formalités administratives

Préparer la rentrée

Dossier à remplir, inscriptions à faire, dates à noter sur le calendrier...

La prochaine rentrée se prépare dès maintenant !

Fin juin, les familles giffoises vont recevoir le traditionnel dossier pour inscrire leurs enfants aux différentes prestations proposées par la ville : les accueils du matin et du soir dans les écoles, la restauration scolaire, le transport scolaire, les accueils de loisirs le mercredi et pendant les vacances scolaires... Le document complété est à retourner à la mairie au plus tard le vendredi 16 juillet. Afin que la ville puisse facturer les différents services, les familles sont invitées à faire calculer leur quotient familial. Rendez-vous dans les services municipaux à

partir du samedi 28 août jusqu'au samedi 11 septembre. Munissez-vous des pièces suivantes : livret de famille, dernier avis d'imposition, 3 derniers bulletins de salaire, n° d'allocataire Caisse d'allocations familiales (CAF), jugement de divorce le cas échéant. Attention, les familles qui n'auront pas fait calculer leur quotient familial ou n'auront pas donné les documents nécessaires au calcul, se verront appliquer le tarif maximum.

➔ Services municipaux
Tél. : 01 69 18 69 18 - www.mairie-gif.fr



Les dates de la rentrée

Rentrée scolaire

Jeudi 2 septembre

Forum des associations

Samedi 4 septembre

Roller en fête

Dimanche 5 septembre

Présentation de la saison culturelle

Vendredi 17 septembre

Journées du patrimoine

Samedi 18 et dimanche 19 septembre

Devenir acteur de la révolution numérique

L'Autorité de régulation des communications électroniques et des postes (couramment connue sous son acronyme ARCEP), est l'agence française chargée de réguler les télécommunications et le secteur postal. Son site Internet recense notamment l'ensemble des informations utiles pour l'installation de la fibre optique dans les immeubles : guide pratique, convention type, cadre réglementaire, textes applicables.

➔ ARCEP - 7, Square Max Hymans
75730 Paris cedex 15
www.arcep.fr

Félicitations à Yolande Boisson

En mai dernier, lors d'un voyage avec ses élèves à Olpe, Yolande Boisson, directrice de l'école élémentaire des Neuveries a été distinguée par les élus allemands d'Olpe pour sa participation et son investissement dans le jumelage entre les villes de Gif et de Olpe. Une cérémonie qui s'est déroulée en présence de Marie-Christine Fauriaux-Régnier, maire-adjoint chargé des affaires culturelles et du jumelage et de Christine Mercier, maire-adjoint chargé de la vie scolaire.

3 158

C'est le nombre de passeports biométriques délivrés par les services municipaux depuis la mise en place de l'équipement biométrique, le 12 mai 2009.

Réunion publique

Offensive contre les cambriolages

La ville et la Gendarmerie mènent une campagne de sensibilisation auprès des habitants pour prévenir les cambriolages. Une réunion publique est organisée le 3 juin prochain. Venez nombreux !

Effraction, recherche, ramassage du butin : tout cambriolage se déroule en 3 phases. Face à des voleurs qui n'ont que quelques minutes pour faire main basse sur tout ce qui a de la valeur dans la maison, comment se protéger ? L'action du cambrioleur peut être mis en échec grâce à quelques idées simples : éviter de garder les volets entrebâillés, ne pas laisser les clés sur la serrure, ne pas mentionner que l'on vit seul, placer tous ses objets de valeur en lieu sûr avec les photos et les factures... sont autant d'exemples de réflexes à adopter.



Il en existe beaucoup d'autres que les Giffois sont invités à découvrir lors d'une réunion publique sur ce thème, qui se déroulera le jeudi 3 juin prochain à 21h à l'Espace du Val de Gif. Ils pourront poser toutes leurs questions aux gendarmes de Gif, aux policiers municipaux et à Michel Barret, maire-adjoint chargé de la prévention et de la sécurité.

➔ **Police Municipale**
Tél. : 01 70 56 53 39
Service Prévention
Tél. : 01 70 56 52 39

Repas d'été pour les + de 75 ans

La municipalité organise jeudi 1er juillet au Country club un repas destiné aux habitants âgés de plus de 75 ans. En cette veille de grands départs en vacances, ce temps fort de rencontres et d'échanges est marqué par la volonté d'informer sur les relais mis en place par la ville au cours de l'été. Une invitation personnelle a été adressée à chaque Giffois concerné.

➔ **Service Action sociale**
Tél. : 01 70 56 52 20

Lutter contre l'ivresse de la jeunesse

Les ados boivent de plus en plus tôt, de préférence en bande et parfois, en association avec d'autres produits toxiques. Il sont passés d'une consommation festive à une consommation de "défonce" (binge drinking). Aussi, pour mieux lutter contre ce fléau, le conseil municipal a décidé de prendre un arrêté interdisant la consommation d'alcool sur la voie publique. Cette nouvelle disposition, qui illustre la préoccupation de la municipalité sur ce sujet, vient compléter les actions locales menées dans le cadre de la Mission communale de prévention et de soin des addictions (MCPSA). Récemment, un courrier a été envoyé aux commerces de débits de boisson rappelant l'interdiction de vendre de l'alcool aux mineurs ; une rencontre-débat pour les parents s'est déroulée fin mai sur les conduites à risque des ados... Autant d'actions menées pour protéger les jeunes et leur santé.

➔ **Service Prévention**
Tél. : 01 70 56 52 39

Les rendez-vous jeunesse

La 3ème nuit du cinéma

Le Conseil des Jeunes organise la 3ème nuit du cinéma tout public. Au programme, du western avec 3 films :



- " Lucky Luke - Tous à l'ouest " - À partir de 8 ans
Film d'animation de Olivier Jean-Marie
- " Impitoyable " - Western de Clint Eastwood
- " Le Bon, la Brute et le Truand " - Western spaghetti de Sergio Leone

Vendredi 18 juin de 19h à 2h du matin
Central Cinéma
Tarifs : 4 € le film, 7 € les 2, 10 € les 3
Possibilité de restauration et de boissons sur place
Inscriptions : lycée de la vallée de Chevreuse et service Enfance et Jeunesse (mairie-annexe)

► Spectacle Culture urbaine

Depuis novembre 2009, des jeunes Giffois de 12 à 18 ans participent aux ateliers vidéo, danse urbaine et graff proposés par la ville. Au travers de leur exposition et de leur spectacle, ils vous montreront toute l'étendue de leurs talents. Venez nombreux !

Dimanche 27 juin à 17h - MJC Cyrano - Spectacle gratuit

► Stage de Graff

Du lundi 28 juin au samedi 3 juillet de 14h à 17h - Espace sportif du Centre (vallée)
Inscription jusqu'au samedi 19 juin inclus

► 2ème édition de la Fête du foot pour les 17-25 ans

Une formule " Championnat " constituée de 10 équipes de 7 joueurs !
Vendredi 2 juillet de 18h30 à minuit - Terrain synthétique de Courcelle
Participation : 5 € par équipe, repas compris
Inscription à la Maison de la Vallée - Tél. : 01 69 28 96 38 - maison.vallee@mairie-gif.fr

► Stage de BMX

En partenariat avec l'association Puzzle BMX de Voisins-le-Bretonneux, un stage de BMX est organisé pour les 11-18 ans sur les Skate Parks de Gif, de Voisins-le-Bretonneux, de Villiers-sur-Orge et de Magny-les-Hameaux.

Du lundi 5 au vendredi 9 juillet (12 places) - Tarif : 20 €
Pré-inscription jusqu'au samedi 19 juin inclus

► Chaussez vos rollers !

Participez à la 5ème édition de Roller en Fête ! Organisée en partenariat avec le Roller Team de Gif et le CSB Roller de Brétigny, cette manifestation sportive s'adresse à toute la famille.

Dimanche 5 septembre de 14h à 17h30 - Skate Park de Chevry

Service Enfance et Jeunesse
Tél. : 01 70 56 52 80
jeunesse@mairie-gif.fr
www.mairie-gif.fr

► Soirée " Stand Up " à la Maison du Mail !

Venez faire le plein de rire... lors de cette soirée animée par la troupe " So Bad Comedy " avec Mohamed Noir, Michaël, Lionel Jackman, Mady, Oliver et DJ Mixa BB.



Vendredi 4 juin de 19h30 à 23h30
Maison du Mail
Entrée : 6 € et 3 € (adhérents structures)
Renseignement : Maison du Mail
Tél. : 01 60 12 53 25
maison.mail@mairie-gif.fr

Vu à Gif

► Gestes de premiers secours



Pendant les vacances de printemps, 8 jeunes de 13 à 17 ans ont suivi la formation. Félicitations aux participants qui sont repartis diplômés !

➔ **Plus d'images sur**
www.mairie-gif.fr, **Enfance et Jeunesse, Ca s'est passé**

Les idées du net !

Télédéclaration des revenus



Les contribuables du département de l'Essonne ont jusqu'au 24 juin prochain pour effectuer leur télédéclaration de revenus par Internet. Vous pouvez le faire depuis n'importe quel ordinateur, muni de votre n° de télé déclarant, de votre n° fiscal figurant sur la déclaration papier reçue chez vous et du montant de votre revenu fiscal de référence indiqué sur votre dernier avis d'imposition. En 2 temps 3 mouvements !



➔ www.impots.gouv.fr

ELECTRICITE - PLOMBERIE

Michel DAVAL

16, rue des Bénédictines - 91190 GIF-SUR-YVETTE

Tél. **01 69 28 24 75**
Tél. Portable **06 08 27 96 70**

Electricité - Chauffage Electrique
Chauffe Eau Electrique - Plomberie Sanitaire

ENTRETIEN - DEPANNAGE - RENOVATION

SAG

SARL depuis 30 ans !

COUVERTURE PLOMBERIE
DEMOISSAGE CHAUFFAGE
ISOLATION DE TOITURE VMC
PRODUCTION SOLAIRE

NEUF & RENOVATION

57, avenue de Montjay - 91400 ORSAY

Tél : 01.69.07.89.73 & 01.69.07.66.87

IRRIS'NET
L'instinct de Qualité

Vous aide pour la garde de vos enfants
Vous décharge de certaines tâches ménagères
Vous aide : vous et vos proches, dans les actes essentiels de la vie
A vos côtés pour vos travaux de jardinage, de petit bricolage et le gardiennage de vos résidences pendant vos absences

Votre service d'aide à la personne à proximité de votre Domicile

Paiement réalisable par CESU
Taxes réduites TVA à 5,5%
Déduction fiscale de 50%

www.irrisnet.fr - irrisnet@yahoo.fr - 01 30 47 55 40 - 08 15 22 21 85
1, rue de la République - 78170 St-Pierre-les-Champs

ENT PASTEL

Peinture générale - Décoration - Finition
Revêtements Sols & Murs
Ravalement & Imperméabilisation de façade
Conception de Salle de Bains

06 64 51 72 74

23, rue des Causses 91940 Les Ulis
Bur : 01 69 07 44 51
pasteirenov@free.fr

Ets Demoor

Plomberie - Chauffage - Installation - Dépannage

Tél. : **01 64 46 76 51**
Port. : **06 61 51 08 20**

19-25 avenue Thiers 91190 Gif-sur-Yvette

Ets SO.PE.VA.
Votre partenaire depuis 1972

Peinture Ravalement
Revêtement sols et murs / Parquets

Vente de tous produits aux particuliers dans notre magasin
Hall d'Exposition Prêt de collection de papier peint

www.sopeva.fr 01 69 07 41 09 sopeva@wanadoo.fr
61, route de Chartres 91440 Bures-sur-Yvette Fax : 01 69 07 51 51

Couverture - Zinguerie - Isolation

GIFFOISE

Dépannage
Plomberie
Chauffage

Pose de Velux

3, Sentier de Jaumeron 91190 Gif-sur-Yvette
Tél. : **01 69 07 90 44** Fax : 01 69 28 15 19

mizel entreprise
faites entrer le soleil

devis rapide - travail soigné

électricité
plomberie
carrelage
peinture
parquet
installateur
de pompe à chaleur
et chauffe eau
solaire agréé

09 71 46 82 03
06 74 48 72 47

8 allée du Verger
91400 GOMETZ LA VILLE
entreprisemizel@yahoo.fr

Maison fondée depuis 1933

MENUISERIE ROY

FENETRE
BOIS - PVC - ALUMINIUM

Atelier
5, avenue du Bois des Roches
91190 Gif-sur-Yvette
Tél. : **01 69 07 51 02**

Magasin Expo
3, avenue du Général Leclerc
91190 Gif-sur-Yvette
Tél. : **01 69 28 45 49**

Fax : **01 69 07 50 56** pierre.roy5@wanadoo.fr

PARTENAIRE CERTIFIÉ JANNEAU

ENTREPRISE ANDRADE

Maçonnerie - Carrelage
Terrasse et doublage
Salle de Bains

15, rue du Vallon
91190 Gif-sur-Yvette

01 69 29 02 40 après 19h
06 80 25 21 94

RSCP
La maîtrise de l'énergie

01 69 07 66 97
www.rscp.fr

CHAUFFAGE - CLIMATISATION
ENTRETIEN CHAUDIERES et BRULEURS
PLOMBERIE - RAMONAGE

84, rue Gustave Vatonne BP 10 91192 Gif-sur-Yvette Cedex

QUALIBAT
PROFESSIONNEL GAL PROPRE
PGN 2010

Peinture - Décoration - Ravalement

S.A.R.L. GUILLONNET

Papier peint - Revêtement Mural et Sol
Peinture décorative - Patine à l'ancienne
Pose Corniche - Staff - Moulure
Parquet - Carrelage
Plâtrerie - Cloison sèche

Tél. - Fax : **01 64 46 35 58**

Maison fondée en 1965
31, avenue du Général Leclerc Gif-sur-Yvette

GEDECO

PEINTURE - DECORATION
RAVALEMENT
REVETEMENT SOLS et MURS

12 Rue Abbessé Eremburge 91190 GIF sur Yvette
Tél./Fax : **01 64 46 63 67**

Serbaco
un savoir-faire à l'épreuve du temps

BARDAGE | ÉTANCHÉITÉ |
DÉSENFUMAGE | GARDE-CORPS |
TERRASSES VÉGÉTALISÉES |
ÉCLAIRAGE ZÉNITHAL |

ZAC de la Croix-Blanche
20, rue du Petit Fiel
91700 Ste-Geneviève-des-Bois
Fax 01 60 15 83 61
email : serbaco91@wanadoo.fr

Tél. 01 69 25 31 10

Devis gratuit et travail soigné

- Peinture
- Papiers peint
- Moquette
- Sols et murs • Petite maçonnerie

Entreprise **Dos Santos**

Tél./Fax : **01 69 28 73 36**
Tél. portable : **06 14 66 32 21**

CHEMINÉES
TRADITIONNELLES SUR MESURES

LAIGLE Patrick

Tous styles
Conduits de fumée

01 69 28 30 60
06 08 42 40 04

6, route de Belle Image 91190 Gif-sur-Yvette

Alpha Couleurs
Peinture

01 69 07 88 06
contact@apc91.com
www.apc91.com

Peinture
Décoration
Ravalement
Revêtement de sol et Murs

Entreprise Générale de peinture
3, rue Edouard Leprince
91440 Bures-sur-Yvette

Carrelage - Petite maçonnerie
Aménagements extérieurs - Terrasses

Yves GAY

17, allée des Coudraies - 91190 Gif-sur-Yvette
01 69 07 34 45 entreprisegay@wanadoo.fr

Cordonnerie du Lavoir
Ressemelage cuir à l'ancienne - Reproduction de clés
Tampons et gravures

M. GOUDIN Didier

10, avenue du Général Leclerc
9190 Gif-sur-Yvette
Tél / Fax : 01 64 46 52 45

Ouverture :
de 8h à 12h et de 15h à 19h
le Samedi : de 8h à 12h00 et de 15h à 18h

Pedagogie plus DOM

Centre de Soutien Scolaire Agréé
50% de réduction

Centre de soutien scolaire
Cours particuliers et stages intensifs
toute l'année scolaire

Maths - Physique - Français - Anglais - Informatique
Collège - Lycée supérieur adulte

10, Place de Chevy - 91190 Gif-sur-Yvette
Tél. : **01 64 46 71 51**

24h/24 **T.S.I.P Sécurité** 7 jours/7

- Installation : Alarme - Incendie - Contrôle d'accès
- Télésurveillance - Vidéosurveillance
- Intervention - Gardiennage

VOTRE SECURITE C'EST NOTRE PRESENCE • 20 ANS D'EXPERIENCE • 4 METIERS INTEGRES

01 60 12 55 55 www.tsip-securite.fr info@tsip-securite.fr
73, ZA de Montvoisin - 91400 Gometz la Ville

ENTREPRISE GÉNÉRALE DELGADO

Maison fondée en 1969
Construction de maisons individuelles
Maçonnerie • Plâtrerie
Isolation • Carrelage
Aménagement de combles
Ravalement • Rénovation

19, avenue des Cottages
91190 Gif-sur-Yvette
01 60 12 11 67
Fax : **01 60 12 48 12**

VELO & Oxygen ESPACE BELLOUIS 91 GIF

- Cycles Bianchi Gitane + sur mesure
- Accessoires
- Diététique
- Bagagerie
- Chaussures
- Bonneterie
- Lunettes
- etc

Route de Châteaufort
Tél. : **01 69 28 62 78** - Fax : 01 69 28 73 18
Réparations cycles toutes marques

Ouvert toute l'année
du Mardi au Samedi 9h à 19h30
Dimanche 9h à 12h30

Électricité Générale
à Gif

DIGON Michel

Téléphone : **01 69 28 37 46**
Portable : **06 60 77 93 77**

Installation • Maintenance •
Dépannage • Commerce • Industrie •
Mise en conformité

KALLISTÉ constructions

Entreprise générale de bâtiment

Pavillons Surélévation Agrandissement

01 60 78 16 80
www.kallisteconstructions.com
8, rue Montesperan 91000 Evry

Cœur de ville

Val Fleury : un projet urbain équilibré

Comment intégrer le Val Fleury dans le centre-ville et valoriser le cœur de la commune ? Depuis 6 mois, le site a fait l'objet d'un diagnostic et de différents scénarios d'aménagement. Aujourd'hui, une hypothèse a émergé parmi les autres. Synthèse des différentes concertations, elle reflète un équilibre entre les composantes essentielles du projet.



© Alticia

Le château du Val Fleury sera préservé.

“ Saviez-vous que le parc de la Mairie, avant de passer dans le domaine public de la ville*, était ceinturé d'un mur de pierre délimitant la propriété de l'Ermitage ? La démarche est la même avec le Val Fleury, explique le maire Michel Bournat. L'objectif est d'ouvrir sur la ville cette propriété de 2 hectares acquise par la commune en 2003. Comme pour répondre à la vocation du parc des sports Michel Pelchat à l'est de la rue Alphonse Pécard, il y aura, à l'ouest de cette voie, un parc à vocation culturelle. Un maillage de liaisons douces permettra aux piétons de circuler dans les différents espaces paysagers. Préservation d'un parc et donc maintien et extension de l'environnement verdoyant du centre-ville, ouverture du site aux habitants, valorisation des espaces publics et des commerces, construction de logements dans la partie supérieure du site entre le château et la rue Vatonne : voilà des principes généraux mais structurants dans l'aménagement du Val Fleury. ”

Projet du Val Fleury : où en est-on ?

En 2007, 4 ans après son acquisition, des orientations d'aménagement ont été consignées dans le Plan local d'urbanisme

(PLU). Logements, stationnements, commerces, équipement public et parc paysager sont les composantes de ce projet urbain qui cherche avant tout à mettre en valeur et dynamiser le centre-ville. Elles ont été confortées et affinées par l'expertise de l'architecte urbaniste François Grether (voir interview p.16) qui a établi un diagnostic du site en octobre 2009 (voir Gif infos n°353, décembre 2010).

C'est à partir de cet état des lieux que 6 scénarios d'aménagement ont été élaborés, en fonction de différents paramètres et contraintes (accès des piétons, utilisation du château, ouvertures sur les rues adjacentes, places de stationnement aériennes et souterraines...). Ces pistes de travail ont été soumises à l'ensemble des élus municipaux mais aussi au Comité consultatif Urbanisme et Environnement (ADEVY, Gif Environnement, UGAPE...), du conseil de quartier Centre-Mérantaise, de l'association des commerçants Gif dynamique. Lorsque cela a été possible, les observations et les points de vue formulés ont été pris en compte et intégrés dans une hypothèse d'aménagement unique.

À l'issue de cette étape de concertation menée au premier trimestre 2010, le scénario privilégié a été présenté aux partenaires institutionnels (Architecte des Bâtiments de France,

paysagiste...) ainsi qu'aux habitants le 12 avril dernier, dans le cadre d'une réunion publique à l'Espace du Val de Gif.

Projet du Val Fleury : les grands principes retenus

Aspects urbanistiques

► Des ouvertures seront réalisées, notamment dans le mur de pierre de la rue Alphonse Pécard. Elles offriront autant de cônes de vue et de perspectives sur le château en renforçant la continuité visuelle avec le centre-ville. En raison de la topographie du terrain et de la beauté du parc, aucune construction ne sera bâtie au sud du château (côté bassin de retenue Gif-Bures).

Logements

► Le choix a été fait de limiter la densité des constructions. 4 îlots de logements collectifs (2 étages + combles) seront réalisés dans la partie nord du site, ce qui représente une cinquantaine d'appartements construits selon les normes “ Bâtiment Basse

Le Val Fleury, une certaine idée de l'aménagement urbain à Gif

Le visiteur qui découvre le centre-ville de Gif est charmé par son caractère pittoresque de “ vieux bourg ”, bâti de manière linéaire le long des axes de circulation. La hauteur des maisons et des bâtiments, leurs volumes, les matériaux utilisés, les couleurs, les espaces verts... sont autant de facteurs qui produisent cette ambiance “ village ”. Ils apportent de la cohérence et de l'unité aux lieux. Pour se situer dans la continuité et s'intégrer dans le paysage, le projet du Val Fleury respectera les lignes d'aménagement urbaines du centre-ville. Entrée et sortie du site, placette ombragée, venelles, espaces verts... Une attention particulière sera apportée au traitement des espaces publics et à leur articulation les uns par rapport aux autres. Par exemple, une place sera créée au nord du château. Objectif : le mettre en valeur et en résonance avec les deux autres bâtiments historiques du centre-ville, l'église Saint-Remi et le château de l'Ermitage. ■

Consommation » (BBC). L'offre proposera une typologie de logements favorisant la mixité intergénérationnelle.

Château et parc

► Le château sera reconverti en équipement culturel et le parc, ouvert aux habitants. Les études des fondations et des structures du bâtiment concluent à la possibilité d'y installer un équipement de ce type dont la vocation précise n'est pas arrêtée à ce jour et le sera au cours des prochains mois. Les orientations sont diverses : bibliothèque, salle d'expositions, service Culturel...

Commerces

► 4-6 commerces seront installés en rez-de-chaussée donnant d'un côté sur la rue Pécard et de l'autre sur l'esplanade du château. Une nouvelle offre diversifiée complémentaire de l'existant qui permettra de développer l'offre en centre-ville et l'attrait de celui-ci.

Les circulations

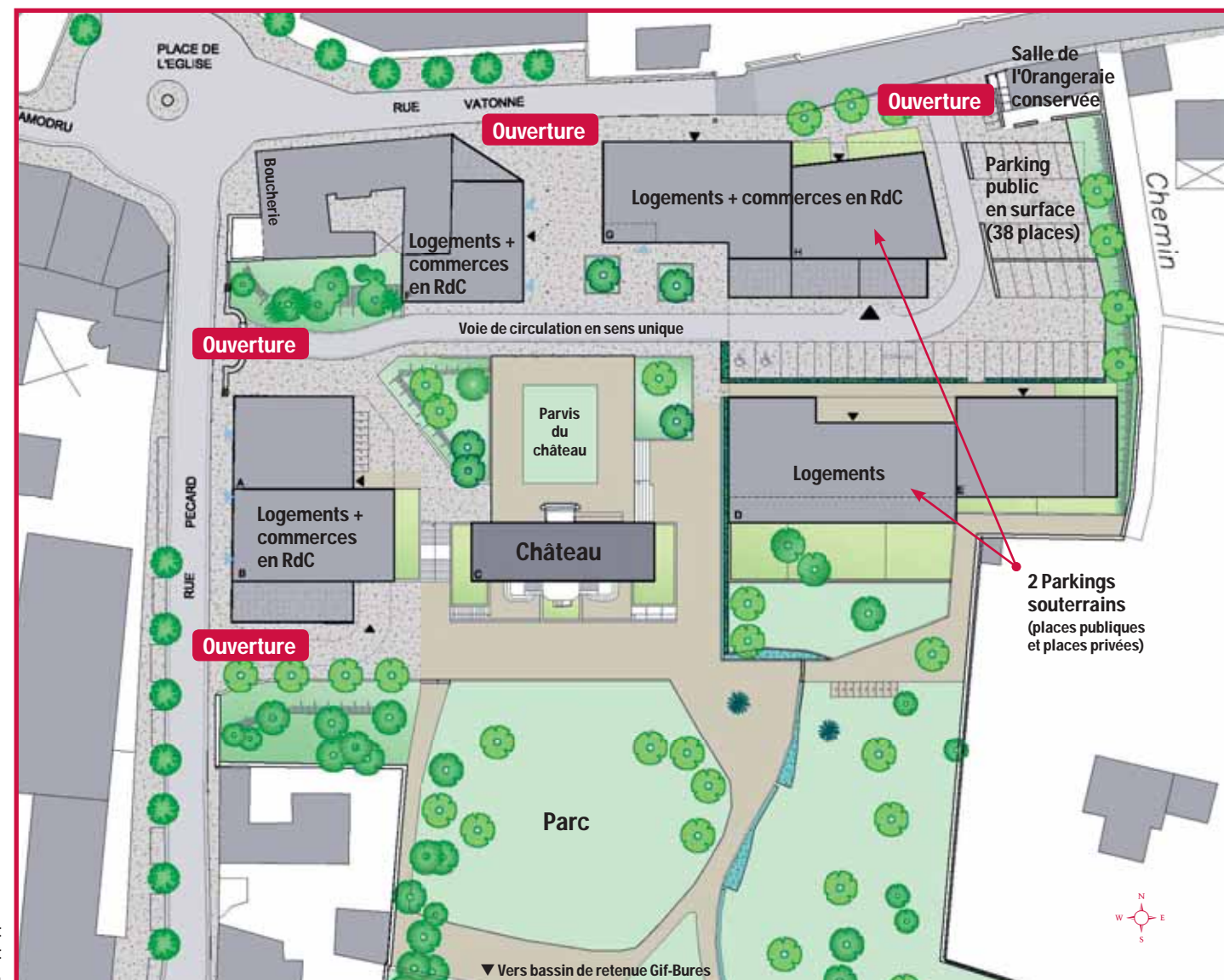
► Le Val Fleury fera la part belle à la circulation piétonne limitant l'impact des voitures par la création d'une seule voie automobile en sens unique, parallèle à la rue Vatonne et de sentiers piétons reliant les pôles environnants : la gare, le marché du Parc, le sentier du bassin de Gif-Bures.

Stationnement

► Une soixantaine de places de stationnement public supplémentaires sera créée, ce qui augmente l'offre actuelle. Un parking souterrain comprenant, à la fois des places privées pour les logements et publiques, sera réalisé.

Ces orientations seront traduites dans le cahier des charges du concours lancé ce mois. Réponses en septembre, pour un choix au 4ème trimestre.

** En 1938 grâce au maire de Gif de l'époque, Arthur-Florentin Levasseur, voir plus de précisions en rubrique Patrimoine, p. 34, NDLR.*



Projet d'aménagement du Val Fleury.

Les chiffres du Val Fleury

- 2ha** de superficie
- 12 000 m²** consacrés au parc paysager public
- 8 000 m²** destinés aux aménagements (logements, commerces, stationnement, équipement culturel)
- 4** îlots de logements collectifs de 2 étages + combles
- 50** logements axés sur la mixité intergénérationnelle
- 2** places de parking souterraines par logement
- 4 à 6** commerces
- 60** places supplémentaires créées pour le stationnement public

Trois questions à...



François Grether
Architecte urbaniste

Dans le cadre d'une assistance à maître d'ouvrage, François Grether, architecte urbaniste accompagne la municipalité dans l'aménagement du Val Fleury. Singularités du site, propositions d'aménagement, scénario final, concertation... Il nous livre son analyse sur ce projet.

Qu'est-ce qui caractérise le site du Val Fleury ?

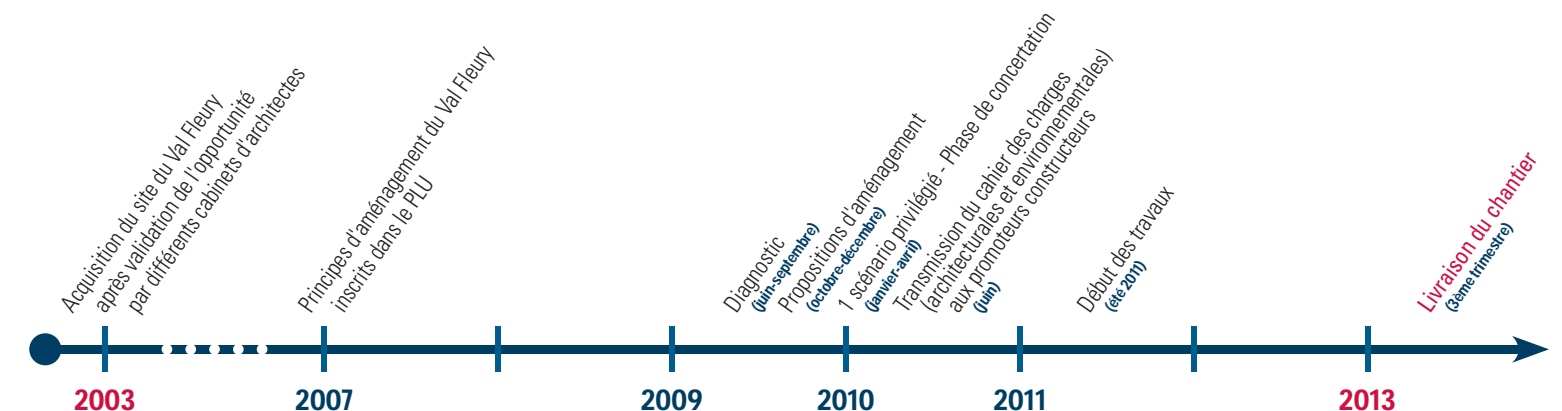
Il possède de nombreux atouts, de nombreuses qualités : le site est situé au centre de Gif, près de la mairie, l'église, le CNRS, la gare... Il participe aux paysages des boisements et des parcs de la vallée, avec la présence de l'eau, de la Mérantaise et d'un château qui a beaucoup d'allure, bien que peu d'ancienneté historique... En somme, le Val Fleury appartient naturellement au centre-ville. Hier, cette propriété privée, tournée vers elle-même, avait un aspect privé et caché. Aujourd'hui, l'enjeu est de l'ouvrir, de l'intégrer et la faire entrer, sans rupture, dans la vie du centre-ville. C'est une volonté de la municipalité à laquelle j'adhère complètement. C'est un endroit exceptionnel et un beau sujet de travail !

Comment en est-on arrivé à l'hypothèse d'aménagement finale ?

Le scénario retenu résulte d'un équilibre entre toutes les composantes du projet : la densité des logements, la présence des commerces, la question du stationnement, la place de l'équipement public... Derrière cet équilibre, il y a la faisabilité du projet et la réalité économique. Le site du Val Fleury n'est pas une opération immobilière, ni un projet d'équipements publics. C'est un projet urbain dans toutes ses dimensions, d'espaces publics, de paysages, d'usages collectifs et de vie privée, de développements bâtis... C'est comme cela que se constituent des villes et qu'elles évoluent.

Quelle a été la méthode pour arriver au scénario retenu ?

Après un diagnostic du centre-ville et du Val Fleury, nous avons présenté 6 scénarios potentiels d'aménagement. Ensuite il a fallu concilier les points de vue. Pour aboutir, le projet doit rencontrer l'adhésion des responsables et de la plupart des acteurs concernés ; c'est un projet qui s'est construit en commun, pas un projet d'auteur ! Il y a eu de nombreuses réunions de concertation avec les différents partenaires de la municipalité et une réunion publique avec les habitants. J'ai constaté beaucoup d'intérêt et d'attente. Tous les points du projet ont été discutés. Des échanges passionnants ! ■





La liaison douce du bassin de Gif-Bures a été rénovée.

Travaux : les dernières nouveautés



En promenade autour du bassin de Gif-Bures

1 400 mètres de cheminements piétons ont été rénovés le long du bassin de retenue de Gif-Bures. Un stabilisé de couleur claire a été posé sur la partie du sentier qui longe le bassin jusqu'à la jonction avec la descente de la Févrie et sur celle du chemin en direction de la Gendarmerie. Des petits ouvrages d'assainissement ont été réalisés afin de canaliser les sources, et d'éviter un ruissellement sur la liaison piétonne. Une nouvelle passerelle en bois a également été installée ainsi que des bancs, des corbeilles en bois et 48 nouveaux candélabres. De quoi améliorer la qualité des promenades dans ce cadre magnifique

à deux pas du centre-ville. Ces travaux d'embellissement ont été inaugurés le 17 avril dernier.

Coût : 355 200 €



Le maire, Michel Bournat, Jean-Pierre Bouriot, maire-adjoint chargé du développement durable et des travaux, ont inauguré la liaison douce du bassin de Gif-Bures en présence des riverains.

Aire de jeux en plein air



Des bancs, des jeux sur ressort en bois, un toboggan, une cabane... le tout installé sur un sol souple : une nouvelle aire de jeux en plein air était en cours de construction début mai sur le terrain de la Nattée (en face de l'école de la Feuillarde). Livraison prévue de l'équipement public pour l'été. Le quartier de Chevry comptera ainsi 2 espaces ludiques : 1 à la Nattée et 1 dans le parc du château de Belleville.

Coût : 143 520 €

Travaux à la gare de Gif



Au cours de l'été, la RATP va procéder à des travaux de reconstruction du quai de la gare RER de Gif, dans le sens Paris-Gif. Du 24 juillet au 22 août 2010, les trains moins nombreux ne circuleront que sur une voie unique. Des travaux de nuit auront lieu au cours de cette période. La RATP s'excuse par avance auprès des riverains de la gêne occasionnée.

RATP
Tél. : 01 58 76 94 62

Chantier en cours : où en est-on ?

Parc de la Mairie



Des tranchées ont été creusées dans le sol pour permettre la pose de gaines et de fourreaux et la réhabilitation des réseaux d'assainissement (eaux pluviales, eaux usées). Le parvis devant le château de l'Ermitage était également en cours de création. Prochainement aura lieu la rénovation des allées piétonnes du parc. ■

Esplanade du lycée



Le programme d'aménagement du site comprend trois phases : la création d'une gare routière, d'un parking de 85 places, le réaménagement des abords du site. Actuellement les enrobés sont en cours de réalisation sur le parking et l'escalier menant à la gare RER, en cours de construction. ■

Voirie Belleville



La 6ème tranche de travaux concernant la voirie de Belleville a débuté en mai. Elle concerne l'avenue des Cottages et les parties de l'avenue Centrale et du chemin Joly situées entre l'avenue des Cottages et celle des Charmes. Réhabilitation des réseaux d'assainissement, travaux de voirie, enfouissement des réseaux aériens... : c'est parti pour plusieurs mois de travaux ! ■

Grands Prés

Nouveau revêtement synthétique, réaménagement des abords, changement de 3 passerelles : le terrain des Grands Prés va prochainement faire l'objet d'un important chantier. Le marché va bientôt être attribué à l'entreprise qui réalisera les travaux. ■

Salon de la Merantaise
TRAITEUR
 ORGANISATION de RÉCEPTION
 LOCATION de SALLES
 VENTE aux PARTICULIERS sur COMMANDE
 Mariages - Anniversaires - ou tout autre événement
 Tél. : 01 69 07 79 24 06 17 83 41 15
 www.aulondclamerantaise.com sarl-lanier@wanadoo.fr
 14, rue du 8 Mai 1945 91190 Gif-sur-Yvette

SECURITEST
 CONTROLE TECHNIQUE AUTOMOBILE
CONTRÔLE TECHNIQUE AUTOMOBILE
 du lundi au samedi sur rendez-vous
SPECIALISTE 4X4 Contre visite gratuite
 Parking Intermarché Val Courcelle
 11, Route de la Noue 91190 Gif-sur-Yvette
 Tél. **01 69 28 99 12**

I G C E
 • Couverture • Plomberie
 • Chauffage
 • Dépannages rapides
 Tél. : **01 69 28 58 90**
 57, avenue de Montjay - 91400 Orsay

PLOMBERIE-SANITAIRE-CHAUFFAGE
ETS. CAPELA
 Solvair - Pompe à chaleur - Chauffage à condensation
 Show Room
 Vente de produits aux particuliers dans notre magasin
 49 Route de Chartres Port. : 06 22 45 30 57
 91440 Bures-sur-Yvette Tél/Fax : 01 69 28 86 43
 capela.christophe@wanadoo.fr

Boulangerie de l'Abbaye
 Ouvertures :
 Du Mardi au Samedi
 7h à 13h
 15h30 à 19h30
 Dimanche 7h à 13h
01 60 92 52 50
 Centre Commercial de l'Abbaye
 91190 Gif-sur-Yvette

Centre Premium POWER-PLATE
PeachUp
 • Séance d'essai ou bilan minceur offert
 • Coaching Power Plate
 • Modelage du corps
 • Soins du visage anti-âge
TONIFIER MINCIR RAFFERMIR
 69 rue de Paris, allée de la Bouvèche - 91400 Orsay
 Tél. : 09 52 00 02 01 - email : orsay@peachup.fr

Installation - Dépannage
ANTENNES TV
 Particuliers & Collectifs
 Agréée par **CANAL+** pour toute intervention plus **ABONNEMENT**
TNT - TNT SAT
GS.com
 MAINTENANCE **01 60 12 47 61**
 19, rue Molières Gometz-la-Ville gscom.maintenance@wanadoo.fr

HOTEL Le Village
 TARIF SPECIAL Groupes et Mariages
 Tél. : **01 69 28 82 51**
 Fax. : 01 69 28 53 93
 4, rue Neuve www.hotellevillage.fr
 91190 Gif-sur-Yvette hotel.le.village@wanadoo.fr
 TARIF V.R.P. / TV : Canal plus - Canal Satellite

TEAMSYS
 Tel : 01 69 86 96 95
 Toute l'informatique ...
 sur place ou sur site.
LOGICIELS - MATERIELS
MAINTENANCE - DEPANNAGE
 180 avenue du général LECLERC, 91190 GIF / YVETTE
 horaires d'ouverture : mardi au vendredi de 09h30 à 19h30
 samedi de 10h00 à 18h00.

SIGET
 Chauffage - Plomberie - Climatisation
 Energie renouvelable
 - Installation - Rénovation
 - Dépannage - Entretien
01 69 07 19 80
 www.siget.fr siget@siget.com
 3, rue Edouard Leprince - 91440 Bures-sur-Yvette

TAXI 06 11 04 92 34
 Gif de CHEVRY
 de 1 à 6 places Aller/Retour
7/7 Aéroport - Gare
 Malade assis conventionné
 Transport express de plis & petits colis
 www.taxi91.com/boudraoutaxi@hotmail.com

Boulangier
 Pâtissier
 Chocolatier
Les Trésors du Gourmet
 5, rue Fernand Léger "Courcelle"
 91190 Gif-sur-Yvette
 01 64 46 08 88

L'ABBAYE
 Restaurant
 18, route de Belleville
 91190 Gif-sur-Yvette
 Tél. Fax
01 69 07 60 28
 www.haoui.net/abbaye
Noces - Banquets
Buffets
 Terrasse ombragée

Volets Alu
 Fenêtres - Portes d'entrée
 Portes de garage - Stores - Fermetures
GALBE
 16, rue Thuillère - ZAC Les Delaches
 91940 Gometz-le-châtel
 www.galbe.fr
 Tél. : **01 60 12 28 61** Fax : 01 60 12 06 41

COURCELLE CANIN
 Salon de toilettage pour chien toutes races:
 Coupes ciseaux, Epilations, Tontes, Espace ventes
 Horaires : mardi au vendredi
 de 9h à 12h30 et de 14h à 18h
 samedi en continu de 9h à 18h
 185 Avenue du Général Leclerc
 91190 Gif sur Yvette
 Tél 01 69 07 71 48
 www.vallee-de-chevreuse.com
FIDÉLITÉ RÉCOMPENSÉE, UN TOILETTAGE TOUS
 LES 60 JOURS = 20% DE REMISE
 LES 90 JOURS = 10% DE REMISE

— depuis 1972 —
 Particuliers - Entreprises
FENÊTRES - VOLETS
STORES
PORTES D'ENTRÉE
PORTAILS
PORTES DE GARAGE
VÉRANDAS
www.stor-essonne.com
 Tél. : **01 69 01 28 40**

IMAGINE...
 ...Déco... Gadgets... Cartes...
 Bijoux fantaisie...
 Gif-sur-Yvette
 1, place du Marché Neuf Chevry 2
 01 60 12 99 69
 Orsay
 7, rue Ernest Lauriat
 01 60 92 55 96

Une Qualité - Un Service - Un sourire
 Boulangier - Pâtissier
 Chocolatier
Pineau
 26, rue Amodru, Gif-sur-Yvette
01 69 07 51 00

L-R Services Jardins TVA réduite - Avoir fiscaux
 Services à la personne
 Taille - Tonte - Désherbage - Bêchage - Entretien annuel
 33, route de Damiette 91190 Gif-sur-Yvette
 Lraymond91@aol.com **01 69 29 99 71**

HOMME - FEMME - ENFANT
Le Jardin de la Forme
 INSTITUT DE BEAUTÉ
 • Soins esthétiques visage et corps, modelage corporel
 • Soins aux chocolats (visage et corps)
 • Soins amincissants et douche auto-bronzante
 • Epilation Définitive
 OUVERT du Lundi au Samedi
 SANS INTERRUPTION sur Rendez-Vous de 9h30 à 20h
 6, rue Neuve
01 69 28 48 82 www.lejardindelaforme.com 91190 Gif-sur-Yvette

ELECTRICITE PLOMBERIE CLIMATISATION
POMPE A CHALEUR
 Possibilités de financement **HEMERA-6** S.A.R.L.
 hemera6@orange.fr www.hemera6.fr
 50, rue de la Féverie 91190 Gif-sur-Yvette Tél **01 69 86 91 59** Fax **01 69 28 17 13**

Le Pétrin de Chevry...
 Boulangier - Pâtissier - Chocolatier
 Nouveau : Vente de thés et cafés sélectionnés.
 Confiserie, Chocolats, Epices
 Ses spécialités : Entremets - Royal
 Impérial - Chambord - Fraisier - Pièces Montées...
01 60 12 36 91
 1, Place du Marché Neuf Chevry 91190 - Gif sur Yvette

Michelin 2008
 Gault-Millau 2008
 Les Saveurs Sauvages
 Maître Restaurateur 2009
 Restaurant Cuisine Inventive
01 69 07 01 16
 4, rue de la Croix GRIGNON
 91190 Gif-sur-Yvette
 (Face à la gare RER)

PLOMB'ART CLAM'ART
 Plombier-Installateur Thermique
 Energies renouvelables
 Création de Salle de bains
 Services à la personne
 Dépannages 7j/7
 8 rue des Aubépines
 92140 CLAMART
 Tél : 01 46 32 93 16
 Port : 06 60 91 85 12
 Fax : 01 46 32 93 16
 info@plombart-clamart.fr
 www.plombart-clamart.fr

Peinture Ravalement
Décoration
René LETELLIER
01 60 12 14 40 06 66 21 74 48
 57, Pointe Genette 91190 Gif-sur-Yvette

M.M.F. ELEC
 Electricité Générale
 Chauffage électrique
 Motorisation de Portail
 Tél./Fax : **01 64 90 52 01 - 06 31 58 73 48**
 1, rue de la Vieille Terrière 91640 Briis sous Forges

MULTI SERVICES DE LA VALLÉE
 INSTALLATION ET DÉPANNAGES RAPIDES
 • Electricité • Maçonnerie
 • Plomberie • Peinture
 • Revêtement de sol • Serrurerie
01 64 58 54 94
 didier-rondeau@wanadoo.fr
 BP 19 91192 Gif-sur-Yvette cedex

29, rue Alphonse Pécard 91190 Gif-sur-Yvette
Eric Jourdan
 Boulangier - Pâtissier
 Ouvertures : Jeudi au Lundi 7h-13h30 et 15h-20h
 sauf Dimanche 7h-13h30 et 16h-19h
01 69 07 50 08

LE VIGNERON DE LA VALLÉE
 www.vignerondelavallee.fr
CAVISTE
 9 rue de la Croix Grignon
 91190 GIF-SUR-YVETTE
VINS BIO
 Didier Bellone
 01.77.96.97.12

Flore Maquillage
 EPILATION DEFINITIVE et PERMANENTE
 Femmes et hommes, sans douleur,
 toutes parties du corps
 RAJEUNISSEMENT
 Visage, cou, décolleté, mains
 MAQUILLAGE PERMANENT
 Sourcils, lèvres, bouche, eyeliner, etc...
 AMINCISSEMENT
 PRESSOTHERAPIE
 PERMANENTE et TEINTURE de cils
 Sur Rendez-vous
 au cabinet ou à votre domicile
 Du lundi au samedi
 www.flore-maquillage.fr
06 32 12 63 84
 Gif-sur-Yvette

GIF DÉPANNAGE
 ACHAT/VENTE de VEHICULE SANS PERMIS
 DEPANNAGE - MECANIQUE
 CARROSSERIE
 113, avenue du Général Leclerc 91190 Gif-sur-Yvette
 Tél. **01 64 46 04 18** Fax **01 64 46 56 87**

JMC POSE
 Installation Cuisine & Salle de Bains
 Avec tous travaux annexes
06 63 98 28 10 01 69 41 78 77
 jmcpose@orange.fr
 6, rue du Héron 91190 Saint Aubin

VAL COLOR
 Peinture - Décoration
 Revêtements - Rénovation
01 69 28 65 99
06 85 91 39 61
 21, Impasse de la Tuilerie 91190 Gif-sur-Yvette

Gif, osons l'avenir

François Romain, Annick Frulio, Gérard Metzinger, Céline Serrano, Pierre-Yves Thro, Françoise Masnou

Gif, ville scientifique et fière de l'être : quelques propositions

1 ► Au moment où sont discutés les projets d'aménagement du Val Fleury et de redynamisation du centre-ville, une opportunité se présente pour mieux mettre en valeur le patrimoine scientifique de Gif.

Tout d'abord, la mémoire scientifique : dès 1950, des chercheurs, enseignants, techniciens ou administratifs, travaillant au CNRS, au CEA ou à l'université Paris XI, se sont installés à Gif. Il serait intéressant de constituer un fonds d'archives, audio-visuelles ou écrites, recueillant les témoignages de ces pionniers. Le centre culturel prévu dans le parc du Val Fleury pourrait avoir une salle dédiée à cette mémoire, à côté d'expositions scientifiques plus importantes.

Par ailleurs, la bibliothèque municipale pourrait développer un fonds de vulgarisation scientifique, avec des ouvrages sur des avancées importantes. On

pourrait encourager les seniors, qui ont constitué sur ces sujets des bibliothèques personnelles bien fournies, à léguer une partie de leurs livres à la collectivité, ou à conseiller de jeunes lecteurs au cours de rencontres informelles.

Les liens avec le monde de la recherche pourraient être intensifiés, en ouvrant plus souvent les laboratoires. Les cycles scientifiques de l'UniverCité ouverte sont très intéressants, mais les conférences l'après-midi atteignent principalement un public de retraités. La table ronde " L'espace au service du citoyen ", le soir du 26 mars, au château de Belleville, a montré qu'il existe un public d'actifs très motivés. Quand un chercheur giffois est récompensé par un prix, pourquoi ne pas organiser une conférence grand public ?

Un accueil scientifique pourrait être mis en place : le développement de la recherche sur le plateau de Saclay va attirer de nombreux étudiants en thèse, mais aussi des " post-docs ", jeunes chercheurs qui, après leur thèse, viennent travailler dans un laboratoire étranger grâce à des contrats de courte durée. Ils apprécieront

de trouver un logement et un accueil, en particulier chez des seniors - éventuellement en échange de services.

L'image scientifique de Gif pourrait être valorisée par un jumelage avec une ville scientifique étrangère (Princeton ou Storrs aux États-Unis, Uppsala en Suède, ou d'autres).

Toutes ces propositions, coordonnées avec celles d'autres communes de la CAPS, en liaison avec les équipes chargées de la vulgarisation à l'Université, au CNRS et au CEA, feraient de notre ville un centre reconnu de culture scientifique.

2 ► Dans le Gif infos de mai dernier, nous écrivions que les élus de la majorité faisaient preuve de peu d'esprit communautaire. Nous devons à l'honnêteté de préciser que deux d'entre eux (Dimitri Tchoreloff et Jean-Pierre Bourriot) ont une divergence d'analyse sur les enjeux concernant l'aménagement du plateau de Saclay et l'avenir de la CAPS et par conséquent se démarquent de leurs collègues lors des votes des délibérations communautaires relatives à ces enjeux.

est en fait le pays des hommes, de ces hommes qui :

► à la Révolution, ont écarté prudemment les droits de la femme et de la citoyenne que réclamait, téméraire, Olympe de Gouges,

► au 1er empire, mirent les filles et les épouses à l'abri de toute ambition déplacée sous la responsabilité de leurs pères et maris,

► à la 3ème République, surent résister aux réclamations hystériques des suffragettes,

► à la 5ème, malgré des concessions risquées ont su garder les rênes du pouvoir sans partage,

► au 21ème siècle, résistent fermement, à tous les niveaux, de la plus modeste mairie jusqu'aux couloirs de l'Élysée, à l'invasion de nos institutions par des intrigantes peu soucieuses de leurs devoirs.

Que toutes celles qui s'insurgent contre ces valeurs ancestrales de notre belle patrie rendent ainsi à la République sa virile dignité par des barbes postiches !

Ecologif

Michèle Gaspalou

14 juillet : Femmes de France, la République vous appellera !

Qu'en ce jour de fête nationale, une barbe virile vienne orner le menton de ces figures féminines, de pierre ou de bois, allégories de la République, de la Nation, du Pouvoir Politique sous toutes ses formes, les Mariannes !

Pour rappeler que, si les fondateurs de la République ont donné à leur idéal un corps de femme, la France

Pour Gif naturellement

Groupe des élus de la majorité municipale

Une offre culturelle pleine de panache !

La vie culturelle fait partie des secteurs auxquels les populations des villes sont toujours très attachés. Ainsi, lorsque l'on dirige une municipalité, doit-on être attentif à proposer et à développer une politique culturelle qui ne soit pas la simple agglomération des actions qui se déroulent ça et là, mais bien un ensemble cohérent qui ait " du sens ". Et bien sûr, il y a plusieurs façons d'envisager la chose.

Le choix fait à Gif

Il y a, par exemple, la définition d'une politique qui consisterait à concentrer la quasi-totalité de l'offre culturelle autour d'un seul et même produit artistique : le théâtre, la danse, la musique, la poésie, la peinture, etc. pour peu que la ville dispose d'une structure spécialisée (théâtre, conservatoire...) ou d'un résident qui ait une forte notoriété dans l'un ou l'autre de ces domaines culturels et dont la ville utiliserait la visibilité pour s'appuyer sur son art et le développer. De nombreuses municipalités ont choisi cette politique sans qu'il faille s'en insurger. On en voit les avantages, on en devine les limites.

Gif aurait pu faire ce choix : les structures culturelles sont variées, nombreuses, et les personnalités de talent qui habitent ou ont habité Gif sont suffisamment de renom pour justifier un tel choix. Juliette Adam, précurseur fameux en matière de littérature, aurait pu inspirer une

politique concentrée autour du livre et de l'écriture, la présence de Fernand Léger un développement justifié autour de la peinture, etc.

Représenter tous les arts

Pour autant, déjà depuis plusieurs mandats, la municipalité a pris une toute autre direction : celle qui consiste à offrir à nos concitoyens, d'une part une offre culturelle multiple, non ciblée, dans laquelle tous les arts trouvent une place et permettent ainsi à chaque Giffois de pouvoir exprimer son talent et ses goûts dans l'activité de son choix, et une offre tous publics autorisant chaque segment de population à " trouver son compte " (enfants, adolescents, adultes). Certes, certains parleront alors d' " émiettement " au lieu de voir qu'en fine, le résultat est une offre culturelle dense et diverse, sans qu'aucun art ne soit délaissé et personne laissé pour compte.

Directement en prise avec le service culturel de la ville, cette politique s'appuie sur des partenariats de proximité : les structures dédiées à la culture, bien sûr, et le réseau associatif : la MJC Cyrano, les associations culturelles qui dessinent une carte culturelle contrastée et repérable au travers de chaque quartier de la cité, accessible à tous.

Et puis, quelques attractions culturelles majeures confèrent la touche finale à l'ensemble, la " cerise sur le gâteau " .

Pensons à la salle de la Terrasse qui accueille des artistes de renommée

nationale, selon une programmation moderne, multiple et dont le succès ne se dément pas : le carnet de réservations est plein, à peine chaque saison nouvelle lancée !

Des liens avec nos partenaires

Il y a aussi l'effet culturel généré par la proximité des grands établissements scientifiques prestigieux implantés à Gif ou en périphérie (Université, CEA, CNRS, SUPELEC) qui impactent bien au-delà du territoire giffois, avec l'organisation de la Fête de la science, de conférences, d'animations scientifiques multiples et de grande qualité dans lesquelles s'impliquent de nombreux personnels de ces établissements.

Il y a encore (last but not least) l'offre cinématographique, de première actualité pour un " bourg " comme Gif, avec le Central cinéma, classé Art et Essai, qui tient une place importante dans la vie culturelle locale et dans le cœur des Giffois, " vieux cinéma " à l'italienne des années 50. On croit voir réincarner Il Postino et Massimo Troisi.

Au final, l'offre est bigarrée, chatoyante, sans être clinquante !

De saison en saison, elle évolue pour tenir compte de vos réactions, des souhaits que vous exprimez et nous vous invitons à formuler régulièrement vos suggestions.

Gif Souris Verte
Surprise, Etonnement, Sourire...
Accessoires coups de cœur, ludiques,
pratiques, surfant sur les tendances
de la déco et de la mode.



Cadeaux, Shopping, Papeterie, Décoration,
Boîtes de rangement, Magnets,
Naissance, T-shirts, Chaussons...
Objets design : ALESSI
Textile : LA FIANCÉE DU MEKONG



15, rue Henri Amodru - 91190 Gif-sur-Yvette
01 69 07 24 18
Du Mardi au Samedi de 10h à 19h
Le Dimanche de 10h à 13h

Nouveau cuisinier
Changement de propriétaire

La Croq' Mitouffe
Restaurant traditionnel
Spécialités maison

Toutes réceptions
Ambiance Cheminée
Jardin d'été
Tous les vendredis, soirée à thème

56, rue de la Porte de Paris
78460 Chevreuse
01 30 52 16 45
www.lacroqmitouffe.com



Coiffeur mixte / Conseiller en image

HAIR DU TEMPS

Spécialité Chignon
Journée continue
Nocturne vendredi

01 69 28 54 20
5, rue Alphonse Pécard - Gif

Gourmandises
et
Beaux Objets

Chocolats - thés - dragées
Arts de la table

1, square de la Mairie
91190 Gif-sur-Yvette
01 69 28 01 65
www.gourmandisesetbeauxobjets.com

MARIAGE FRÈRES - MAXIM'S
DÉCORATION
ARTS DE LA TABLE
CADEAUX...

KENAVEZO

01 69 28 67 97
kenavezo@wanadoo.fr

1, Cour de l'Image St Jean
91190 Gif-sur-Yvette

SAIS - L'OCCITANE - ESTEBAN

HÉLÈNE

SALON DE COIFFURE MIXTE

Haute technicité - Meilleurs conseils

01 60 12 25 34
CCial Chevry 2 - GIF-SUR-YVETTE

www.etudeo.fr 01 69 07 16 16

Etudéo
Cours à domicile

- Toutes matières - Tous secteurs
- Cours Particuliers ou en groupes (10 euros/h)
- Professeurs confirmés - Déduction fiscale de 50%
- Soutien scolaire - Aide à l'organisation
- Perfectionnement - Formation continue
- Stages intensifs de durée limitée

Coiffure EJC Coiffure
Visagiste

Hommes, Femmes, Enfants

14, rue Alphonse Pécard
91190 Gif-sur-Yvette
Tél. : 01 69 07 52 55

TAXI
de
GIF
CHEVRY

06 08 51 45 59
01 60 12 41 41
A.B. NATHALIE TAXI

de 1 à 6 places
7/7 Aller/Retour
Aéroport - Gare
Transport express de pls & petits colis
nathalietaxis@hotmail.fr

Jean Louis David

mardi - mercredi de 9h30 à 18h
jeudi - vendredi de 9h30 à 18h30
samedi - de 9h à 18h

6, avenue du Gal Leclerc 91190
GIF SUR YVETTE
Tél. : 01 69 86 97 32
www.jeanlouisdavid.com

Extensions : 5 € /mèche
20% de réduction
pour les Etudiants



Laure coiffure

01 69 07 43 78

JOURNÉE CONTINUE
Parking gratuit assuré

162, avenue du Général LECLERC
COURCELLE - Près de la MAISON de CYRANO
91190 Gif-sur-Yvette

Carte de fidélité

HÔTEL** RESTAURANT
Les Chevaliers des Balances




Place de la mairie, 91190 Saint-Aubin
Téléphone : 01.69.41.20.55
Mobile : 06.81.20.14.70
Télécopie : 01.69.85.50.75
leschevaliersdesbalances@hotmail.fr



INSTITUT COCCI'NAIL

BEAUTÉ DES MAINS - SOINS DU CORPS
ÉPILATIONS - AMINCISSEMENT
RÉÉQUILIBRAGE ALIMENTAIRE

SOPHROLOGIE GESTION DU STRESS

68, allée de la Pommeraie - Chevry 91190 Gif-sur-Yvette
01 60 12 47 36

S.J.M. SARL

RENOVATION INTERIEURE - EXTERIEURE

Personnalisation et Création de votre Intérieur
Rénovation en Peinture et Revêtement Sols
Objets et Ameublements

Une équipe à votre écoute

M. DE SOUSA

01 69 28 60 16 Fax 06 11 10 19 96
82, rue de Monthléry 91400 ORSAY

Tout un programme !



Centre-ville

De 18h à 21h : chorale à l'église Saint-Remi, scènes ouvertes et concerts d'instruments acoustiques dans la rue Amodru.

De 21h à 1h : concerts rock, pop rock et funk... à la Terrasse.

Service Culturel
Tél. : 01 70 56 52 60

Centre Benoît Frachon

À partir de 19h45 : " L'Amérique du Nord au Sud "

Pop-rock des années 70-80, duo brésilien, musiques cubaines...

Centre Benoît Frachon
Tél. : 01 69 46 40 00

MJC Cyrano

À partir de 18h : ambiance barbecue et musique " live " avec 5 groupes locaux : Rain Colors, Whisper, Bring that noise, Seed from the Geisha, Monkey Mood.

MJC Cyrano
Tél. : 01 69 07 55 02
www.mjc-cyrano.fr

Programme complet sur
www.mairie-gif.fr,
rubrique Culture

Fête de la musique - Lundi 21 juin 2010

Quand la musique est bonne...

... elle mobilise musiciens professionnels et amateurs rassemblés le soir de l'été, lundi 21 juin. Chorales, rock, jazz, chanson, musiques traditionnelles, cubaines... À Gif, tous les styles sont à l'honneur : venez écouter de la musique de qualité et laissez-vous surprendre par des concerts et des scènes musicales en plein air. À partir de 21h, rendez-vous à la Terrasse où se produiront les groupes de musique de l'AAC CEA*. " Tubes de rock, chansons pop, standards... C'est un beau programme aux couleurs variées interprété par des musiciens passionnés ! " dit Laurent Frackowiak, chargé d'activité musique au sein de l'AAC CEA.

* AAC CEA : Association artistique et culturelle du Centre de l'énergie atomique de Saclay

Programmation à la Terrasse par l'AAC CEA

5 groupes, 5 sonorités, 5 personnalités



Vagalam / Mélange de reggae, de rock avec des accents de salsa

Arnaud " Nous avons envie de nous amuser et passer un bon moment avec le public. "

Pierre et les Loups / Standards du répertoire des Red Hot Chili Pepper, Radio Head...

Guillaume " Sur scène, nous cherchons à créer un instant de complicité avec le public. "



Daglaeti / Créations électro-pop

Lætitia " Nous avons hâte de faire découvrir notre univers musical ! "

Arago / Créations, chansons à textes version rock

Choc " Le public est formidable le soir de la Fête de la musique, ouvert à la diversité ! "



EdnÅtouriist / Funk suédois

Björn " Nous souhaitons créer un bon contact avec le public et faire découvrir notre répertoire. "



Musique et théâtre

Les Enfants de la Révolte Une histoire forte et originale



D'après "La Croisade des Enfants" de Bernard Thomas

En ce printemps de 1212, des milliers d'enfants se sont jetés sur les routes, dans l'espoir fou d'aller sauver le monde à Jérusalem, malgré le roi Philippe Auguste, la faim, les loups... À partir de ce fait historique, l'écrivain Bernard Thomas, a écrit la belle histoire d'Étienne, ce jeune berger qui a guidé ces enfants vers cette fameuse 4ème croisade. Frédéric Morel, directeur de l'EAMT, a composé une musique à la fois épique, symphonique et contemporaine. Le texte servi par cette musique correspond à l'esprit de cette aventure en résonance avec l'époque actuelle... Les jeunes musiciens et comédiens qui l'interprètent, parviennent à faire vivre le mal être des adolescents d'hier et d'aujourd'hui. Ils donnent corps à cette création intitulée "Les Enfants de la Révolte".
Musique, chant, théâtre rythment une épopée scénique qui a mobilisé, pendant un an, élèves et professeurs, avec le soutien de professionnels du métier. Sur scène, l'orchestre symphonique, composé de 10 élèves et de 10 professeurs, alterne avec un groupe de rock. Ils accompagnent la troupe de 13 comédiens issus du cours de l'école. Le temps d'un spectacle, le public devient le compagnon de route de ces enfants perdus...

➔ Samedi 5 juin à 21h - La Terrasse - Tout public
Service Culturel - Tél. : 01 70 56 52 60 - www.mairie-gif.fr

**CENTRAL
CINEMA**

Chaque mercredi,
retrouvez le programme
du Central cinéma

➔ Square de la Mairie
Tél. : 08 92 68 04 78 (0,34 € la mn)
www.mairie-gif.fr rubrique
Sports, culture, loisirs
Informations et réservations :
www.viimages.com



Conférence scientifique

Une journée à la mémoire de Piotr Slonimski

Le Centre de génétique moléculaire organise le 8 juillet à la Terrasse une journée à la mémoire du Professeur Piotr Slonimski, membre de l'académie des Sciences, décédé en 2009. Ses travaux ont facilité l'essor de la biologie en France. Autour de 3 axes scientifiques (mitochondries, génomes, et ARN), des conférenciers du monde entier viendront présenter - en anglais - l'état de leur recherche.

➔ Jeudi 8 juillet à partir de 9h - La Terrasse
Pour tout renseignement : genomics.cgm.cnrs-gif.fr/slonimski/

Ah ! Les beaux jours - Gif en fête

Le "Western- spaghetti "



Elle est une cordiste aérienne et une actrice corporelle alors que lui joue de la guitare et n'a peur de rien. Chacun évolue dans un espace différent pour finalement basculer dans l'univers de l'autre et se transformer en un duel électrique, un duo décalé aux allures rock'n roll !
Dans le cadre du Festival " Ah ! les beaux jours " et de Gif en fête, la compagnie 220 Vols présentera ce spectacle, du cirque aérien et musical.

➔ Dimanche 20 juin à 17h
Parc du Château de Belleville

Rencontre-dédicace

Marianne Barcilon



Sous son pinceau sont nées les aventures de Nina, de Mademoiselle Princesse... Marianne Barcilon dédicacera ses ouvrages à la bibliothèque municipale.

➔ Mardi 1er juin à partir de 16h
Bibliothèque municipale
Tél. : 01 70 56 52 66

Conférences UniverCité ouverte

➔ Pour tout renseignement,
service Culturel : 01 70 56 52 60
www.mairie-gif.fr

Nouveau cycle !
Découvrez Montparnasse
avec Emmanuelle Corcellet,
guide interprète Paris Ile-de-France

Art et architecture

➔ Montparnasse 1900-1930
Creuset de l'École de Paris



Les années 20 à Montparnasse :
ateliers d'artistes et cafés brasserie

Mardi 1er juin à 14h15
Espace du Val de Gif

➔ Du Montparnasse historique
aux artistes vivant à Montparnasse
aujourd'hui

VISITE - Jeudi 3 juin à 14h15
Rendez-vous devant
la brasserie Le Dôme,
métro Vavin

Complet

➔ La formation de l'École de Paris
Lundi 7 juin à 14h15
Espace du Val de Gif

➔ Écrivains et artistes, de la Closerie
des Lilas au musée Zadkine

VISITE - Mardi 8 juin à 14h15
Rendez-vous devant
le restaurant La Closerie
des Lilas, métro Port-Royal

Complet

➔ Les cafés du carrefour Vavin :
lieux de convivialité

Lundi 14 juin à 14h15
Espace du Val de Gif

➔ La brasserie La Coupole : un décor
peint par une trentaine d'artistes
proches de Léger et de Matisse

VISITE - Mardi 15 juin à 14h15
Rendez-vous devant
la brasserie La Coupole,
métro Vavin

Complet

Concert

Reggae Valley Sun Fest

Un reggae puissant et dansant comme on l'aime ! Le 1er album de Sly Asher l'a propulsé sur les meilleures scènes de l'Afrique de l'Ouest... Avec ce nouvel album " Le Temps ", chanté en français et en anglais, l'artiste reprend la route en compagnie de Lion Stepper.

1ère partie : Rise up and the no name (reggae dub) et Bibzo (chansons reggae).

➔ Vendredi 9 juillet à 21 h
MJC Cyrano - Tél. : 01 69 07 55 02
www.mjc-cyrano.fr

Spectacle

"Dji yé wolo yé", l'eau source de vie

Une rencontre artistique proposée par l'association Mao Mandé Percussions où danseuses et musiciens communiquent autour des 4 éléments : l'eau, la terre, le feu et l'air.

➔ Samedi 19 juin à 21 h - MJC Cyrano
Renseignements : 06 76 28 81 30 ou
www.maomande.fr

Inauguration

Atelier La Laiterie

Art Scénique s'installe à La Laiterie, espace de création artistique et atelier de Pascal Hemery. Pour inaugurer ce lieu, 2 manifestations sont prévues dans le cadre de la Fête des artistes :

➔ Esmerald'Jazz, concert de jazz tzigane, le samedi 5 juin à 21h,

➔ " La Chienne dans les orties ", pièce de Marc-Michel Georges jouée par la comédienne Chantal Pénonin, le dimanche 6 juin à 18h.

➔ La Laiterie, Ferme de Damiette
59 route de Damiette
Tél. : 06 88 85 50 20
Réservation : www.art-scenique.org
ou lalaiterie@art-scenique.org

Soirée ludothèque

Faites vos jeux !

Venez partager un moment convivial à la ludothèque. Des jeux pour les adultes et pour les jeunes à partir de 14 ans seront proposés par les ludothécaires !

➔ Vendredi 25 juin de 20h30 à minuit
Ludothèque municipale
Tél. : 01 70 56 52 65
ludothèque@mairie-gif.fr

Expositions

Lumières

Par Arts Colegram.

➔ Jusqu'au samedi 5 juin
Espace du Val de Gif

Faune et flore de Gif

Venez partager avec le Club nature du Comité d'action et d'entraide sociales (CAES) du CNRS leur passion pour la nature si proche et si belle à Gif à travers leur exposition de photographies.

➔ Du mardi 8 au samedi 26 juin
Espace du Val de Gif
Service Culturel : 01 70 56 52 60

Rencontre avec Gérard Mercier

Ce photographe-plasticien exposera une trentaine d'œuvre.

➔ Samedi 19 et dimanche 20 juin
Galerie " chez nous "
12, rue Alphonse Pécard
Tél. : 06 28 81 10 54
Gerardmercier.canalblog.com

Projection photos

Sandrine Dezalay, auteur-photographe

Rendez-vous avec Sandrine Dezalay spécialisée en reportage documentaire. Une soirée proposée par le collectif de photographes, La CLIC.

➔ Jeudi 3 juin à 21 h - Entrée libre
MJC Cyrano - Tél. : 01 69 07 55 02

Sport en famille

Raid multisports



traversant les communes de Gif, Bures, Orsay et Gometz-le-Châtel. Le parc des sports Michel Pelchat, à Gif, sera le point de départ et d'arrivée du raid. Il faudra vous déplacer en vélo pour rejoindre chacune des épreuves du parcours. Un ravitaillement sera prévu pour les participants.

40 équipes (maximum) devront faire preuve d'audace, de précision mais aussi de réflexion pour franchir chacune des épreuves proposées : descente en rappel, canoé, tir à l'arc et un questionnaire à remplir.

Conditions d'inscription :

- ▶ Composer une équipe de quatre personnes (à partir de 12 ans).
- ▶ Fournir un certificat médical pour la pratique sportive (obligatoire).
- ▶ Prévoir VTT ou VTC en bon état et casque obligatoire.
- ▶ Participation : 20 € par équipe (déjeuner inclus).

➔ **Ouverture des inscriptions en ligne mardi 1er juin :**
www.mairie-gif.fr, rubrique Sport

Renseignements :
Service Sports - Tél. : 01 70 56 52 59



Danse rock association

Les résultats des élèves ayant participé au challenge Ile-de-France de rock et rock acrobatique qui s'est tenu à Vincennes le **samedi 10 avril** dernier sont consultables sur www.mairie-gif.fr, rubrique Actualités sportives.

➔ **Danse rock association**
Tél. : 06 83 78 79 98

Tennis

Le Tennis club de Gif (TCG) propose des stages (formules loisirs ou compétition) pour les jeunes de 5 à 18 ans pendant les vacances. Ils se dérouleront **du 28 juin au 30 juillet** sur les courts, dans le parc municipal.

➔ **Renseignements et inscriptions :**
Tél. : 01 64 46 36 35 / 06 72 15 66 29

Pass'Sports été 2010



L'activité Pass'Sports, organisée par la ville, propose, **au mois de juillet**, des activités sportives variées sous forme de stage d'une semaine. Il s'adresse aux jeunes Giffois de 7 à 11 ans. Chaque jour une activité différente de 14h à 16h/16h30 (VTT, tennis, golf...), mais aussi des sorties et un mini-séjour dans le centre équestre "La Licorne".

➔ **Programme détaillé et inscription en ligne :**
www.mairie-gif.fr, rubriques Sports / Spécial enfants
Service Sports
Tél. : 01 70 56 53 60



SENIORS

Le programme du Club giffois de l'amitié

- ▶ **Lundi 7 juin** : danse à la Maison du Parc.
 - ▶ **Lundi 14 juin** : chansonnette à la Maison du Parc.
 - ▶ **Jeudi 17 juin** : déjeuner spectacle country, à partir de 12h à l'Espace du Val de Gif, après-midi dansant avec animation par un accordéoniste. Participation 30 €.
 - ▶ **Du dimanche 20 au 27 juin** : séjour à Pornichet.
 - ▶ **Du 3 au 10 novembre** : voyage à Chypre, côté chypriote et turc. Entre 1190 € et 1270 €. Inscriptions ouvertes.
- Consultez le programme sur le site du club : <http://clubgiffois.free.fr/>



Baie d'Along au Vietnam.

- ▶ **Prévisions 2011** : un séjour à Madère et un voyage au Vietnam. Vous êtes intéressés ? Merci de vous faire connaître afin de sélectionner ces propositions de voyage.
- ▶ **Permanence** : tous les jeudis de 10h à 12h à la Maison du Parc.

➔ **Club giffois de l'amitié**
Michèle Blanchet
Tél. : 06 50 30 25 57 ou 01 69 85 37 80

DANSE CLASSIQUE

Gala de fin d'année

Le gala de l'école de *danse classique* du Club Chevry 2 aura lieu le **dimanche 20 juin** à 15h, à l'Opéra de Massy. Les personnes intéressées peuvent acheter les derniers billets en contactant Michelle Goldberg.

➔ **Danse classique CC2**
Mme Goldberg
Tél. : 01 60 12 35 83

Badminton : montée en Régionale 2

L'équipe 1 de la section badminton de l'OC Gif accède en Régionale 2.

Tout le club s'est mobilisé pour faire monter cette équipe à ce niveau, les joueurs se sont donnés à 100 % pour s'imposer pendant la saison dans leur poule de Régionale 3.

Sept joueurs et joueuses de cette équipe font partis du top 500 français de badminton !

Grâce à des bénévoles actifs et motivés au sein du club, c'est à force de travail et d'une politique de formation des jeunes que le club est parvenu à ce niveau aujourd'hui. Partant du plus bas niveau départemental il y a moins de dix ans, le club a maintenant des objectifs ambitieux, en visant le niveau national dans les deux années à venir.



Équipe 1 de la section badminton de l'OC Gif.

➔ **OC Gif - Section badminton - Tél. : 01 69 07 95 56**

SORTIES

Club inter vallée (CIV)

- ▶ **Jeudi 10 juin** : sortie de fin d'année, journée découverte au Havre.

➔ **Mme Demerliac - Tél. : 01 69 07 70 61**

Office de Tourisme

- ▶ **Jeudi 10 juin** : visite du parc botanique de Launay.
- ▶ **Mercredi 16 juin** : visite de l'exposition Maury, éditeur de magazines et de livres sur les communes, à Manchecourt.
- ▶ **Jeudi 17 juin** : journée de randonnée pédestre dans les parcs et forêts des hauts de Bièvres (20 km).



- ▶ **Samedi 19 juin** : visite guidée du Parc de Bercy.
- ▶ **Dimanches 13, 27 juin, 11 et 25 juillet** : permanences de 10h à 13h, salle de l'Orangerie.

➔ **Renseignements et réservations :**
Tél. : 01 69 28 59 72

HUMANITAIRE

Fête brésilienne

Venez nombreux à la grande soirée brésilienne du **samedi 5 juin** organisée par l'association *Abaquar*, qui se tiendra à 19h30 au château de Belleville. Libre participation aux frais. Ce sera à vous d'estimer le prix de votre soirée en déposant votre participation dans l'urne qui sera mise à votre disposition. Comme chaque année, tous les bénéfices seront reversés au profit des enfants du Brésil.

➔ **Réservation obligatoire par mail :**
isa.hue@abaquar.org.

SOIRÉE

Envie de danser !

La section accordéon de l'association *Atelier chantant* organise un bal **vendredi 18 juin** à partir de 20h, sur l'esplanade de l'Espace du Val de Gif. Venez danser sur des musiques et danses traditionnelles : valse, mazurka, polka... Ce bal est ouvert à tous, petits et grands, initiés, amateurs, adhérents ou non. Entrée libre.

➔ **Atelier chantant**
atelierchantant@voila.fr

Devenir jeunes sapeurs-pompiers

Vous avez entre 13 et 16 ans, vous êtes motivés, sportifs et animés par l'esprit d'équipe, venez rejoindre *les jeunes sapeurs-pompiers (JSP)* de Gif. Créée en 2002, cette section est composée de 25 filles et garçons. Le recrutement se fera par un test sportif **samedi 4 septembre**, à 13h30. Cette activité vous permettra d'évoluer physiquement mais aussi mentalement jusqu'au brevet des JSP, grâce à des encadrements techniques et sportifs, des compétitions et des évaluations.

Un voyage de fin d'année clôturera le programme.

➔ **Caporal-chef, Y. Crand - Tél. : 06 60 69 50 87**
Caporal-chef, B. Dises - Tél. : 06 98 22 82 53



Entraînement des jeunes sapeurs-pompiers.

© Eric Faucoullanche

ACCUEIL

Nouveaux Giffois

L'Accueil des villes françaises Bures-Gif-Orsay propose des occasions de rencontre pour faciliter l'intégration des nouveaux arrivants.

➔ **Lundi 7 juin de 12h à 15h** : rencontre " pique-nique " pour les nouveaux.

Permanences d'accueil :

➔ **Jeudis 3, 17 et 24 juin** : de 10h à 11h30 à l'Orangerie.

➔ **Samedi 5 juin** : de 10h30 à 11h30 à la mairie-annexe (Chevry).

➔ **AVF-BGO : accueil@avf-bgo.com**
Répondeur : 01 69 07 30 73

RANDONNÉE

Week-end rando

Une soixantaine d'adhérents de la *gymnastique volontaire (GV)* de l'OC Gif se sont retrouvés pour leur randonnée de printemps **les 10 et 11 avril** en Val-de-Loire. Alliant endurance physique et culture, les randonneurs ont parcouru un total de 35 km. Cette escapade les a aussi plongés dans l'Histoire avec la visite du château à Sully-sur-Loire ou la traversée du Pont-canal de Briare.

➔ **Section GV - Tél. : 01 64 46 18 51**

DÉTENTE

Relaxation

Ateliers de l'association *Diapason relaxation* :

➔ **Dimanche 6 juin** : méditation de 10h à 12h à l'Espace du Val de Gif. Tarif : 20 €.

➔ **Jeudis 3 et 17 juin** : yoga du rire de 11h à 12h à la salle 13 de la Poste.

➔ **Diapason relaxation**
Tél. : 01 64 46 14 99 ou 06 15 40 35 27

Qi Gong et marche Tao

➔ L'association *Bien-être en partage* propose tous les mardis du mois de juin des séances gratuites de Qi Gong au château de Belleville, de 10h30 à 11h30.

➔ **Du 6 au 17 juillet et du 17 au 28 août** : séances régulières et marches, les mardis et samedis de 10h à 11h et le jeudi de 19h à 20h, parc du château de Belleville. 5 €/semaine.

➔ **Dimanches 20 juin, 18 juillet et 22 août** : marches Tao (silencieuse) et des exercices de Qi Gong de 10h à 11h30. RDV école de la Plaine, à 9h45. Tarif : 5 €. Cette activité, animée par Béatrice Reynier, diplômée d'État de Qi Gong (DEJEPS AEC), est un art énergétique chinois à la portée de tous.

➔ **Tél. : 01 60 12 37 45**
www.bienetreentpartage.com

CULTURE

Culture allemande

Rencontres et activités des *Amis de la langue et de la culture allemandes (ALCA)* :

➔ **Mardi 15 juin** : Diskussionsrunde à 20h30, à l'Orangerie.

➔ **Vendredi 11 juin** : Konversationskreis à 14h30, à l'Orangerie.

➔ **Jeudi 3 juin** : cercle de lecture : " Je pars / Ich bin dann mal weg " de Hans-Peter Kerkeling, à 14h au 57, av. des Tilleuls, à Bures.

➔ **Lundi 7 juin** : exposés " La guerre de trente ans " à 20h30, salon de la Bouvêche à Orsay

➔ **Mardis 1er, 8, 15 et 22 juin** : atelier de chant, à 14h30, centre culturel Marcel Pagnol, à Bures.

➔ **Anna Jungen - Tél. : 01 69 28 94 64**
Rita Magdalena - Tél. : 01 69 07 70 21
http://alca-online.chez-alice.fr



ACCUEIL

La MJC en fête



➔ **Les 12 et 13 juin**, la MJC Cyrano met ses ateliers à l'honneur. Des spectacles et des animations seront proposés pendant tout le week-end.

Au programme : pièces de théâtre, mini concerts, expositions, démonstrations des activités sciences et techniques.

➔ À noter : **le samedi 26 juin**, portes ouvertes à la MJC pour les inscriptions de la rentrée 2010.

➔ **MJC Cyrano**
Tél. 01 69 07 55 02

SCOLAIRE

Infos APEIG

Prochaines réunions :

➔ **Mardi 1er juin** : assemblée générale à 20h30, salle de la Faverolle.

➔ **Jeudi 10 juin** : dernière réunion bimestrielle de l'année scolaire à 20h30, salle de la Faverolle.

➔ **Association des parents d'élèves indépendante giffoise (APEIG)**
Tél. : 01 60 12 19 44
http://assoc.orange.fr/apeig

Infos PEEP



➔ La PEEP tient à féliciter les 13 élèves qui se sont classés parmi les 50 premiers de l'Essonne sur 1 600 participants au " Grand prix des jeunes lecteurs ". Ils ont su faire partager leur goût pour leur livre préféré. Vous pouvez consulter la liste sur www.peep.asso.fr/3735.

Prochaines réunions PEEP :

➔ **Lundi 7 juin** : réunion lycée, à 20h, au lycée.

➔ **Mardi 15 juin** : réunion des écoles, à 20h30, à la salle de la Faverolle.

➔ **Mercredi 16 juin** : collège des Goussons, à 21h, au château de Belleville.

➔ **Jeudi 24 juin** : collège Juliette Adam, à 20h30, au collège.

➔ **Écoles et collège J. Adam :**
Valérie Guillot - Tél. : 01 64 46 11 21
Collège des Goussons :
Mme Furlan-Vaisbroit : 01 60 12 51 82
Lycée : Natalie Grignon,
ngrignon@wanadoo.fr
Collectif handicap à l'école :
Véronique Poux - Tél. : 01 60 12 43 06

Infos FCPE

L'assemblée générale du conseil local FCPE primaire se tiendra le **mercredi 9 juin**, à 20h45, à l'école de la Plaine. Venez nombreux.

➔ **Fédération des conseils de parents d'élèves (FCPE)**
Myriam Bui - Tél. : 06 83 76 25 05

BOTANIQUE

Les jardiniers de l'Yvette

➔ **Samedi 5 juin** : visite de deux jardins en Essonne, toute la journée (vallée de la Juine).

➔ **Samedi 12 juin** : cours de jardinage " un potager productif toute l'année " de 10h à 12h, Espace Barbara, à Gometz-le-Châtel.



Les hostas.

➔ **Samedi 19 juin** : permanence sur le thème " Les hostas ", de 10h à 12h, Espace Barbara, à Gometz-le-Châtel.

➔ **Samedi 26 juin** : visites de jardins d'adhérents.

Ces activités sont accessibles aux seuls membres des *Jardiniers de l'Yvette* à jour de leur cotisation.

➔ **Les jardiniers de l'Yvette**
Françoise Grenié - Tél. : 01 69 29 98 78

Randonnées

➔ *Les quatre saisons de la botanique* organise 2 randonnées " botanique et plantes médicinales " en vallée de Chevreuse et forêt de Rambouillet, **les dimanches 6 et 20 juin**. RDV à 9h30 devant le collège Juliette Adam.

➔ **Les quatre saisons de la botanique**
sylvie.gourlet@hotmail.fr
Tél. : 01 60 92 07 04 (vers 20h)

Marche Paris-Gif

La section randonnée de la MJC Cyrano organise la 18ème édition de la marche Paris-Gif, **dimanche 20 juin**.

➔ **Attention, 2 départs** : un départ à 8h sur le parvis de Notre-Dame à Paris pour faire 32 km et l'autre à 8h30, métro Port-Royal, pour faire 30 km.

➔ Une seule arrivée est prévue à Gif, au château de Belleville. Prévoir votre pique-nique. Deux ravitaillements seront offerts le long du parcours. Participation : 7 € par personne - 5 € adhérent MJC.

➔ **MJC Cyrano - Tél. : 01 69 07 65 02 - www.mjc-cyrano.fr**

STAGES

Gravure

L'association *Art scénique* propose du **5 au 9 juillet** un stage d'initiation à la gravure tout public, dans ses nouveaux locaux de La Laiterie, ferme de Damiette. Ce stage aura lieu tous les jours de 10h à 16h à l'espace de création artistique et atelier de Pascal Hemery.

➔ **Art scénique**
Tél. : 06 88 85 50 20
www.art-scenique.org

Dessin & Peinture

L'atelier *École d'art - Les Pinceaux de la Vallée* propose pendant l'été, trois stages de dessin & peinture (tous niveaux) de 10h à 12h30 et de 14h à 16h30 :

➔ **Jeudi 8 et vendredi 9 juillet** : peinture à l'huile " Dans les traces de Gauguin et des peintres de Pont-Aven ".

➔ **Lundi 12 et mardi 13 juillet** : croquis aquarellés sur le motif, dans un village environnant, selon la météo (pour adultes et jeunes, à partir de 11 ans).

➔ **Mardi 24 et mercredi 25 août** : dessin avec techniques variées (mines de plomb, fusain, craie conté, encre...), pour adultes et jeunes, à partir de 10 ans.

➔ **Les Pinceaux de la Vallée**
Mme Clottes-Descamps
Tél. : 01 64 46 78 28





Gif American Day

Exposition de voitures américaines récentes et anciennes et de Harley Davidson, danses, restauration, musiques... étaient autant d'attractions du "Gif American Day", manifestation organisée dimanche 9 mai par le Lions club de Chevry, au profit de Mécénat Chirurgie Cardiaque. Grâce à la générosité des participants et des visiteurs, la somme de 16 000 € a pu être récoltée, ce qui va permettre le financement d'hospitalisations d'enfants atteints de graves maladies cardiaques. Bravo à tous !



Compte à rebours à Gif

On peut avoir les pieds sur terre et la tête dans les étoiles ! La Terrasse a fait salle comble, jeudi 22 avril, à l'occasion de la conférence "Compte à rebours" donnée, entre autres, par l'astronaute Jean-François Clervoy et Jean-Yves Le Gall, président directeur général d'Arianespace.



Conférence sur nos habitudes alimentaires

Faut-il changer notre façon de se nourrir ? Tel était le thème de la conférence organisée par la ville, mardi 18 mai à 20h30 à l'Espace du Val de Gif.



Commémorations

Le 26 avril 2010 dernier s'est déroulée une cérémonie pour se souvenir de la déportation.



Le maire, les élus et les habitants ont assisté à la cérémonie commémorative du 8 mai 1945. À cette occasion, le Giffois Jacques Bertrand a remis au maire le drapeau de l'association essonnienne des évadés et des internés en Espagne.



Journée de lutte contre le Sida

Judi 22 avril a été, pour de nombreux jeunes de 16-25 ans, l'occasion de "tester" le saut à l'élastique avec l'association Une idée en l'air.

Carnet

Les familles qui refusent la publication des informations concernant les naissances, mariages et décès dans le mensuel municipal doivent le signaler au service Affaires citoyennes.

Tél : 01 70 56 52 03

Courriel : accueil@mairie-gif.fr

Naissances

du 04.04.2010

au 03.05.2010

Yoan Sponville -- Fillâtre ● Gauvain Champetier ● Juliana Auvray ● Ulysse Belando ● Robin Courtois ● Lucie Delanoë ● Eliott Doumerc ● Noémie Lebreux ● Héroïse Delplanque ● Jules Darcy ● Norah Boyer ● Aurélien Oudot ● Lila Vignoli -- Griere ● Gaël Alunni ● Jeanne Canonico ● Benjamin Le Verge ● Martin Salomé ● Mehdi Elouaghani ● Héléna Matiaba ● Lénhy Rosamond ● Leonardo et Mauro Jamme ● Elina Zeghidi ● Alicia Decroix ● Lala Keita ● Solène Murail ●

Mariages

du 04.04.2010

au 03.05.2010

Le 24 avril

Patrice Caillet et Catherine Taponier
Julien Hainaut et Céline Bennardo

Décès

du 04.04.2010

au 03.05.2010

Yves Kalinkine ● Marcelle Delaye née Bertin ● Claude Chipaux ● Thanh Minh Luong ● Guy Pottier ● Gwènaële Mens-Pegail née Sculler ● Gilbert Chassignet ● Dominique Setier née Robert ● Anna Angé née Wroblewska ●

Hommage à Maurice Gachiniard



Maurice Gachiniard, ancien principal du collège des Goussons, vient de nous quitter à l'âge de 80 ans, des suites d'une longue maladie. Maurice Gachiniard a été le premier principal du collège des Goussons à Chevry. Il en a fait l'ouverture en septembre 1974 et a dirigé le collège pendant 21 ans jusqu'en 1995.

Élèves et professeurs se souviendront d'un homme réservé et discret, soucieux de l'organisation et de la bonne marche de son établissement.

Nous lui disons merci pour tout ce qui a été fait pour une génération de jeunes Giffois. La mairie adresse toutes ses condoléances à sa famille et à ses proches.

Petites annonces

➔ Télécharger le formulaire sur www.mairie-gif.fr rubrique Gif au quotidien, petites annonces

Tarif : 4 euros TTC les 38 caractères, intervalles compris. Règlement uniquement par chèque à l'ordre du Trésor public

► Merci aux propriétaires à Chevry de caves enterrées et étanches de bien vouloir me contacter. M. Roussel, Tél. : 06 87 89 89 38.

► Professeur lycée donne cours anglais (ts. niveaux), maths/français (collège), 30 €/h Tél. : 01 64 46 61 16 ou 06 22 89 09 50.

► Professeur (doc.chimie-physique) grde exp. pédagogique donne cours de maths, physique et chimie (possibilité déplacement). Tél. : 01 60 12 00 20 ou 06 63 24 75 16.

► Coiffure et massage à domicile, exp. 15 ans. Tél. : 01 69 28 33 87 ou 06 29 79 52 70.

► Cuisinier à domicile ou en salle, confectionne repas pour tout événement, tout budget. Tél. : 01 69 28 65 81. CESU bienvenus.

► JF 16 ans garde enfts (soir/WE) proche de la résidence des Quinconces. 8 €/h. Tél. : 01 64 46 61 16.

► Vélo appartement compact white état neuf + vélo de ville neuf " rétro 07 " femme + fauteuil bébé voiture 6 à 36 mois + réhausseurs chaises enfant. Tél. : 01 69 07 53 99.

► Vds scooter 50cc Piaggio Typhoon, sept 2009, TBE 2 000 km. 1 250 €. Tél. : 06 08 04 03 75.

► Var, loue grande maison bord de mer, 8 personnes. Tél. : 01 69 07 46 53.

► Loue à Royan un F2 (4 pers) près centre-ville et plage. Tél. : 01 69 07 54 82.



Rappels

► Les petites annonces du Gif infos sont réservées en priorité aux particuliers giffois.

► Le nombre de parutions consécutives est fixé à 3 maximum.

► Elles sont à remettre au service Communication de la mairie au plus tard le 1er du mois qui précède la parution.

► Retrouvez les petites annonces du mois sur le site de la ville.

➔ Service Communication
Tél. : 01 70 56 52 59
Télécharger le formulaire des petites annonces : www.mairie-gif.fr rubrique Gif au quotidien



Whisper, des rockers... giffois !

C'est un groupe giffois aux débuts prometteurs : fin juin, il sera en finale du tremplin musical parisien "Fallenfest". Venez les encourager !

Genre musical : rock tendance hard mâtiné de blues. Florian, Dimitri, Guillaume, Joseph se sont connus dans les bacs à sable de l'école maternelle de la Feuillarde. Plus de 10 ans après, ils sont réunis par une passion commune pour le rock, la scène et Whisper : " Fin juin, notre groupe jouera pour la finale de " Fallenfest " explique fièrement le pianiste Florian. Tremplin musical parisien, " Fallenfest " a pour objectif de dénicher, d'accompagner de nouveaux talents afin de les propulser sur le devant de la scène. " Si on gagne, on pourra par exemple enregistrer nos chansons dans un studio professionnel et jouer des premières parties dans des concerts ! " précise Dimitri guitariste avec Joseph. " Au départ, 400 groupes étaient dans la compétition, il n'en reste aujourd'hui que 20 " témoigne Guillaume, le batteur. Et Whisper fait partie des élus... Un beau parcours pour ce jeune groupe qui s'est véritablement structuré il y a 2 ans avec l'arrivée de la chanteuse Mandy. C'est elle qui écrit les textes des chansons à partir des morceaux composés par les garçons : " J'écoute la musique, c'est ma source d'inspiration, puis ça vient, ce sont des textes plutôt réalistes " dit-elle. Sur scène, Whisper dégage quelque chose : une certaine énergie, mélange de fraîcheur et de conviction. Rendez-vous fin juin à la Cigale ! Whisper it... out loud !

➔ La date de la finale Fallenfest sur <http://www.myspace.com/whispersound>
Retrouvez Whisper en concert à la MJC Cyrano le 21 juin pour la Fête de la musique 2010

Patrimoine

Qui était Arthur-Florentin Levasseur ?

Quand Arthur-Florentin Levasseur (1875-1955) est élu maire de Gif en 1930, c'est un notable parisien qui a exercé différents mandats politiques sous la IIIème République. Il est juriste spécialisé dans les affaires économiques, le logement, l'habitat. Ce n'est pas un enfant du pays, mais il vient se reposer dans sa maison de la " Petite Coudraie " et il a une vision du développement de la capitale et de sa banlieue. Il sera dynamique sur le terrain de la politique locale. On lui doit notamment l'acquisition du château de l'Ermitage passé dans le domaine public de la ville en 1938. " Cela constitue une occasion unique pour la commune tant pour le présent que pour l'avenir " mentionnait alors la délibération du conseil municipal notifiant l'acte d'achat. Arthur-Florentin Levasseur sera maire de Gif jusqu'en 1955.

Arthur-Florentin Levasseur (ph.coll.par.).



Urgences

Police ou gendarmerie	17
Pompiers	18
Urgences (fixe et mobile)	112
Gendarmerie Chevry	01 60 12 12 80
Gendarmerie de Gif	01 69 07 76 41
Police municipale	01 70 56 53 39

Appels en cas d'urgence

La journée : votre médecin traitant
La nuit, le week-end et les jours fériés (jour et nuit) : SOS Médecins, le Samu 91 ou la Maison médicale
Tél. : 15 ou 01 64 46 91 91 ou le 112

Pharmacies de garde

Sous réserve de changement

Dimanches et jours fériés en journée

- Dimanche 6 juin** ▶ Mme Guichet, 2, place Croix de Grignon, Gif.
- Dimanche 13 juin** ▶ M. Delsart, CC Les Champs Lasniers, Les Ulis.
- Dimanche 20 juin** ▶ M. Edeline, CC Les Champs Lasniers, Les Ulis.
- Dimanche 27 juin** ▶ Mlle. Goanach, 2, place de la Mairie, Saclay.
- Dimanche 4 juillet** ▶ MM. Gimenez et Dacosta, CC Les Champs Lasniers, Les Ulis.
- Dimanche 11 juillet** ▶ M. Chadoutaud, 2, place de la République, Orsay.
- Mercredi 14 juillet** ▶ M. Cheron, CC Les Ulis II, Les Ulis.
- Dimanche 18 juillet** ▶ Mme Lafite, 11, place du Marché Neuf, Gif.
- Dimanche 25 juillet** ▶ M. Licha, CC Les Amonts, Les Ulis.
- Dimanche 1er août** ▶ Mme Maleck, 1 bis, rue des Causses, Les Ulis.
- Dimanche 8 août** ▶ Mme Bakal, 49, rue du Général de Gaulle, Orsay.
- Dimanche 15 août** ▶ Mme Guichet, 2, place Croix de Grignon, Gif.
- Dimanche 22 août** ▶ Mme Bakal, 49, rue du Général de Gaulle, Orsay.
- Dimanche 29 août** ▶ Mme Petit, CC La Treille, av. Champagne, Les Ulis.

La nuit (20h-9h du matin)

Commissariat des Ulis, 124, av. des Champs Lasniers. **Tél. : 01 64 86 17 17**

Les défibrillateurs à Gif

- ▶ **Gif vallée :** Mairie, La Terrasse, gymnases du Centre et de Courcelle.
- ▶ **Gif Chevry :** Pharmacie Lafite, Carrefour Market, Gymnase des Goussons.
- ▶ **Plateau du Moulon :** Gymnase.

➔ Retrouvez toutes les informations pratiques sur le guide Vivre à Gif et sur www.mairie-gif.fr - rubrique Gif au quotidien

Ramassage des encombrants

Les encombrants doivent être sortis au plus tôt à 17h30 la veille du ramassage.
Mercredis 16 juin, 21 juillet et 18 août ▶ Abbaye (Acerma, Moulins, Eglantines, rue J. Adam, Abbaye Eremburge), Damiette, Courcelle, Rougemonts, Mérentaise, Moulon, Fêvrie, Mairie, Coupières.
Judis 17 juin, 22 juillet et 19 août ▶ Abbaye (route de Belleville, villa J. Adam, Passiflores, Bel Air), Coudraies, La Hacquinière, Belleville, Chevry.

Services publics

Mairie	01 69 18 69 18	Emploi-formation	
Mairie-annexe	01 60 12 70 10	Communauté d'agglomération	
Préfecture	01 69 91 91 91	du Plateau de Saclay	01 69 07 20 16
Sous-préfecture	01 69 31 96 96	service.emploi@scientipole.fr	
Lyonnaise des eaux	08 10 38 33 83		

Maison des Droits et des Médiations à l'Espace du Val de Gif

Place du Chapitre (Route de l'Abbaye) - Tél. : 01 70 56 52 25 - Courriel : prevention@mairie-gif.fr

Aide aux victimes

▶ Permanences juridiques les mardis 1er et 15 juin, 6 et 20 juillet, de 16h à 19h, gratuites, confidentielles et sans rendez-vous.
Tél. : 01 70 56 52 25 (pendant les permanences)

▶ Consultations psychologiques par Mediavip 91, tous les lundis de 14h à 18h sur rendez-vous. Tél. : 01 60 78 84 20

Centre d'information et de documentation des femmes et des familles (CIDF)

Permanences les mardis 1er et 15 juin, 6 et 20 juillet de 9h30 à 12h30 sans rendez-vous.
Tél. : 01 70 56 52 25 (pendant les permanences)

Consultations d'avocat

Mardis 8 et 22 juin, 6 juillet de 17h à 19h, sur rendez-vous. Tél. : 01 70 56 52 25

Médiation locale

Uniquement sur rendez-vous.
Tél. : 01 70 56 52 25

Médiation familiale par l'UDAF 91

Permanences les mercredis 9 et 23 juin, 7 et 28 juillet de 14h à 17h. Sur rendez-vous.
Tél. : 01 60 91 30 07

Écrivains publics

Permanence tous les samedis de 10h à 12h.

Permanences et consultations

Huissiers de justice

Permanences gratuites sur rendez-vous au 01 69 36 36 37, les jeudis de 9h30 à 11h30 à Évry, rue R. Cassin et une fois par mois à la Maison de Justice et du Droit de Villemoisson-sur-Orge, route de Corbeil (sauf pendant les vacances scolaires).

Consultations notariales

Consultations gratuites uniquement sur rendez-vous au 01 60 78 01 27, les 1er et 3ème mardis de chaque mois, de 9h à 12h, à la Chambre des notaires, 14, rue des Douze Apôtres à Évry-Village (sauf pendant les vacances scolaires).

À votre écoute

Aide à domicile (SAM AREPA)	01 60 12 70 18	Point accueil écoute jeunes	01 60 92 01 01
Alcool Action 91	06 08 14 62 85		paej-apas@orange.fr
	06 22 27 15 79	Prévention UGO Prev (Gif)	01 69 07 38 86
Allo enfance maltraitée	119	Sida info service	0800 84 08 00
Drogue info service	08 00 23 13 13	Solidarité vieillesse	39 77
Maladies psychiques (UNAFAM)	01 64 46 96 21	SOS Amitié	01 42 96 26 26
Planning familial (hôpital d'Orsay)	01 69 29 75 85	SOS Femmes battues	39 19

Taxis

M. Boudraou	06 11 04 92 34	M. Lawrence	01 69 07 95 56
M. Hochart	06 14 99 28 65		06 07 39 70 95
M. Marquès	06 08 84 14 21	AB Nathalie taxi	01 60 12 41 41
M. Bordier	06 75 18 19 25		06 08 51 45 59

À l'affiche en juin...

WANTED

GIF EN FÊTE

19 ET 20 JUIN 2010

PARC DU CHÂTEAU DE BELLEVILLE

7293705 A
NUIT DU CINÉMA
SPECIAL WESTERN
VENDREDI 18 JUIN 2010
19H - CENTRAL CINÉMA
7293705 A

En partenariat avec

SAVAC
SANTÉ - ACTIVITÉ - VIEilles ANCIENNES

VILLE DE GIF

Renseignements
01 69 18 69 18
www.mairie-gif.fr