

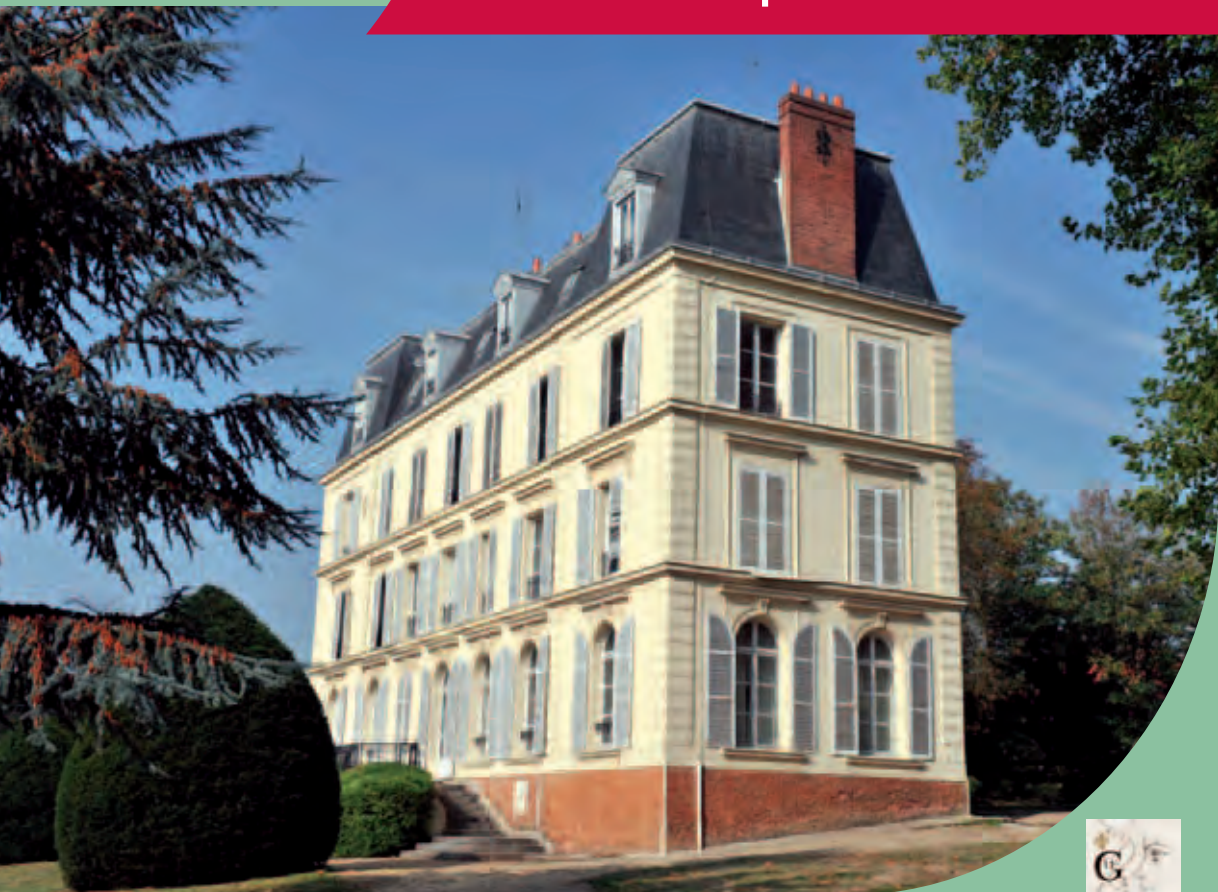
Gif infos

▶ **Événement**
Partez à la rencontre
des artistes giffois
p.5

▶ **Science**
Conférence exceptionnelle
sur Mars
p.7

▶ **Stationnement**
Une nouvelle politique
pour les tarifs
p.18

Val Fleury : un château
pour la culture



2 Rendez-vous de mai

Dimanche 1er

Tournoi international de football

9h-18h - Parc de la Mairie
www.gifcup.eu

Jazz au Canapé

Retrouvez la programmation des 11, 15 et 25 mai prochains sur le site.

16h30 - Le Canapé
1, rue Gustave Vatonne
Tél. : 01 69 07 74 06
www.melaninemobilevibe.com

Du mardi 3 au dimanche 8

La Résistance en France

Exposition par l'association philatélique de Gif et le Souvenir français.

Espace du Val de Gif
Tél. : 01 70 56 52 60

Vendredi 6

Cyrano s'tape le bœuf

Scène ouverte à tous les musiciens de jazz.

21h - MJC Cyrano
Tél. : 01 69 07 55 02

Samedi 7

Partageons la science avec S[cube]

Qu'est-ce qu'un mathématicien ?

17h - Espace du Val de Gif
Tél. : 01 69 35 66 45 - www.scientipole-savoirs-societe.fr



Dimanche 8

Commémoration

66ème anniversaire de la célébration du 8 mai 1945.

11h45 - Monument aux Morts
Tél. : 01 70 56 52 65

Du lundi 9 au vendredi 13

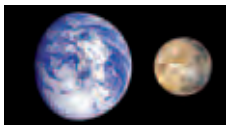
Ophélie Texier

Exposition des illustrations originales.

Espace du Val de Gif
Tél. : 01 70 56 52 66

Mardi 10

L'exploration spatiale de Mars



Conférence exceptionnelle avec Jean-Pierre Bibring et Michel Chevalet.

20h30 - La Terrasse
Tél. : 01 70 56 52 60

Jeudi 12

La chimie : parlons-en à Gif !

"Lif, aux frontières de la vie", film suivi d'une conférence-débat.

20h30 - Central cinéma
Tél. : 01 70 56 52 60

Vendredi 13

Soirée contes

"Je ne suis pas là pour dire la vérité" par l'association Au Fil des Contes.

20h - MJC Cyrano
Tél. : 01 69 07 55 02

Vendredi 13

La chimie : parlons-en à Gif !

Conférence : "fourchettes et éprouvettes, la cuisine moléculaire !"

20h30 - Espace du Val de Gif
Tél. : 01 70 56 52 60

Samedi 14

Partageons la science avec S[cube]

Peut-on prévoir de gagner ou de perdre dans la finance ?

17h - Espace du Val de Gif
Tél. : 01 69 35 66 45 - www.scientipole-savoirs-societe.fr

Du mardi 17 au mardi 24

Exposition "Lire, dire, écrire"

Tour du monde culinaire en photos.

Espace du Val de Gif
Tél. : 01 70 56 52 60

Samedi 21

Les 10 ans de la Ludo



Illustration © Chester

Tournoi de jeux de plateau sur la thématique "Pirates".

14h à 18h30
Espace du Val de Gif
Tél. : 01 70 56 52 65



Samedi 21 et dimanche 22

Fête des artistes

Découvrir les talents giffois sur le thème "Scène de vie".

14h à 19h30 - Château de Belleville, MJC Cyrano...
Tél. : 01 70 56 52 60

Dimanche 22

Bal de l'Yvette

1, 2, 3... Dansez !

Espace du Val de Gif
www.bal-del-yvette.fr

Mardi 24

Les 10 ans de la Ludo

Conférence de Pascal Deru : "Un autre regard sur le jeu".

20h30 - Espace du Val de Gif
Tél. : 01 70 56 52 65



Samedi 28

Tournoi de touch rugby

9h-18h - Parc de la Mairie
www.tr91.com

Marché de l'art

Lieu de promenade et galerie d'art en plein air.

9h-19h - Marché du Parc
Tél. : 01 70 56 52 19

Fête du jeu

À partir de 14h
Ludothèque et place du Chapitre
Tél. : 01 70 56 52 65



Marc Lavoine

Concert en acoustique.

21h - La Terrasse
Tél. : 01 70 56 52 60

Complet

- 4 **Conseil municipal**
- 5 **Actualités**
- 14 **Dossier**
Projet du Val Fleury : les choix finaux pour le site et le château
- 18 **Flash**
Stationnement : une nouvelle politique tarifaire aux abords des gares RER
- 22 **Expressions**
- 25 **Vie culturelle**
- 28 **Vie sportive**
- 29 **Vie associative**
- 32 **Retour sur...**
- 33 **Entre Giffois**
- 34 **Talent**
François Ramade, scientifique
Patrimoine
- 35 **Infos pratiques**

Gif infos, mensuel municipal d'information de la ville de Gif-sur-Yvette

9, square de la Mairie - 91190 Gif-sur-Yvette
Tél. : 01 69 18 69 18 - www.mairie-gif.fr
Courriel : communication@mairie-gif.fr

Directeur de la publication : Michel Barret | **Directeur de la rédaction** : Eric Sieberath | **Rédactrice en chef** : Béatrice Duhaion | **Journaliste** : Sabine Barbé | **Correspondante associations** : Véronique Bondis | **Graphistes** : Sylvie Kemenovic, Pascale Thébaud | **Couverture** : Val Fleury | **Ont collaboré à ce numéro** : Brigitte Bale, André Colson, Valérie Damiens, Marie-Christine Fauriaux-Régnier, Dominique Lanvier | **Publicité** : Isabelle Amar, Tél. : 01 45 78 88 14 ou 06 89 49 30 67 | **Impression** : imprimerie LVRI | **Tirage** : 10 000 ex | **Dépôt légal** : 2011

“ Le château du Val Fleury sera dédié à la culture ”



La réflexion a été longue, aucune piste, aucune idée n'ont été écartées, elles ont peut-être même été presque toutes étudiées, les avis des uns et des autres ont été écoutés : les élus, forts de leurs échanges au cours des derniers mois, ont arrêté leur choix : le château du Val Fleury sera dédié à la culture.

Ce choix n'a pas été simple pour autant car il a fallu intégrer un certain nombre de contraintes et de caractéristiques du bâtiment tout en trouvant le bon équilibre financier. Le château viendra donc s'ajouter aux équipements culturels communaux en proposant une offre culturelle complémentaire et diversifiée pour tous les publics.

Il proposera :

- ▶ un espace d'exposition sur des thématiques diverses : sciences, arts, patrimoine...
- ▶ un lieu d'animations et d'ateliers créatifs et de découvertes pour les petits et les jeunes,
- ▶ un pôle de ressources multimédia, de documentation et de conférences,
- ▶ un espace d'accueil permettant aux Giffois de découvrir toute l'offre culturelle proposée par la ville au cours de l'année.

Situé en plein centre-ville, donc facilement accessible, il contribuera également à la dynamisation de ce quartier. En complément de l'aménagement du site du Val Fleury avec ses futurs logements et commerces et grâce à l'agrément qu'offrira le parc aux Giffois, la culture trouvera toute sa place ici comme le sport y a trouvé la sienne dans le parc Michel Pelchat.

Marie-Christine Fauriaux-Régnier
Maire-adjoint en charge des affaires culturelles



4 Conseil municipal

29.03.2011 / 7.04.2011

Séance du 29 mars 2011

Affaires financières

Le Conseil a fixé les tarifs de la taxe de participation pour le raccordement au réseau d'eaux usées pour 2011.

Il a accordé une garantie d'emprunt à la société d'HLM LogiStart pour financer la construction d'une résidence pour étudiants de 200 logements sur le plateau de Moulon.

Prévention

Il a sollicité l'octroi de subventions au titre de l'année 2011 pour le financement des permanences proposées à la Maison des Droits et des Médiations et pour les actions de prévention et de sensibilisation à la sécurité routière organisées par la commune.

Politique jeunesse et solidarité internationale

Il a fixé les tarifs pour les séjours jeunesse organisés pour l'été 2011.

Il a approuvé les conventions relatives au versement par la CAF de la prestation de service "accueil temporaire collectif" pour participer aux frais de fonctionnement des accueils de loisirs.

Il a décidé d'attribuer une bourse "Coup de Pouce", d'un montant de 150 €, à une jeune Giffoise, pour son projet de participation à la quatorzième édition du "4L Trophy".

Affaires foncières

Il a décidé d'acquérir :

▶ le local commercial situé 14, rue Henri Amodru, d'une superficie d'environ 76 m² en vue de favoriser la diversité de l'offre commerciale de proximité en centre-ville.

▶ diverses parcelles, à usage de voiries ou d'espaces verts, situées sur le quartier de Chevry, en vue de leur classement dans le domaine public communal.

Travaux

Il a autorisé le dépôt de la déclaration préalable de travaux pour la réfection des façades du château de Belleville.

Développement durable

Il a décidé d'allouer une subvention exceptionnelle d'un montant de 2 500 € à l'association "Terre et Cité" pour la mise en œuvre d'un projet visant à valoriser et développer l'agriculture péribourgeoise des Pays de Saclay.

Communauté d'Agglomération du Plateau de Saclay

Il a décidé d'abroger les actes liés à la mise à disposition de la Communauté

d'Agglomération du Plateau de Saclay des voiries giffoises qui avaient été reconnues d'intérêt communautaire.

Séance du 7 avril 2011

Administration générale

Il a élu monsieur Patrick Valade en qualité de dixième adjoint au maire en remplacement de monsieur Dimitri Tchoreloff. Il a élu monsieur Jean Havel en qualité de troisième délégué auprès de la Communauté d'agglomération du plateau de Saclay en remplacement de monsieur Dimitri Tchoreloff.

Il a décidé de remplacer madame Martine Debiesse-Chatelier en qualité de représentante de la commune au sein des Conseils d'école des écoles maternelles et élémentaires de l'Abbaye par madame Marie-Christine Fauriaux et Les Neuveries par madame Christine Mercier.

Urbanisme et environnement

Il a décidé de vendre aux sociétés Sodéarif et Bouwfonds Maignan un ensemble de volumes en vue de la réalisation de logements, commerces et places de stationnement sur le site "Le Val Fleury".

Il a décidé d'acquérir en l'état futur d'achèvement des locaux commerciaux et des places de parking en sous-sol qui seront réalisés sur le site "Le Val Fleury".

➔ *Retrouvez le compte rendu succinct sur les panneaux d'affichage de la mairie et sur le site Internet : www.mairie-gif.fr*

Prochain conseil
Mardi 28 juin à 21h
Salle du conseil

Manifestation

Fête des artistes 2011

*Expositions collectives, visites d'ateliers, animations...
Le temps d'un week-end, les 21 et 22 mai prochains,
venez découvrir l'expression de multiples talents giffois
sur le thème " Scène de vie ".*



Les samedi 21 et dimanche 22 mai prochains, lors d'une promenade artistique et interactive dans la ville, le public est invité à découvrir plus de 70 artistes exposant leurs œuvres au centre Benoît Frachon et dans des lieux collectifs (château de Belleville, MJC Cyrano) et à visiter la vingtaine d'ateliers qui ouvrira ses portes. Création d'enluminures (broyage de pigments, préparation de la peinture et de la dorure...), travail du fer forgé, prix du public... : de nombreuses animations et démonstrations rythmeront ce week-end organisé en partenariat avec la boutique Métamorphose Beaux-Arts. Ne manquez pas ce rendez-vous annuel consacré à l'art et aux artistes giffois !

L'artiste plasticienne giffoise Karine Romaneli a été sélectionnée pour être artiste de l'année 2012. C'est son œuvre intitulée " Vis-à-vis " qui illustrera les supports de communication de la Fête des artistes.

➤ **Fête des artistes - Samedi 21 et dimanche 22 mai 2011 de 14h à 19h30**
Tél. : 01 70 56 52 60 - culturel@mairie-gif.fr
Plan-programme sur www.mairie-gif.fr

Conseils de quartier

Les dates retenues pour les prochains conseils de quartier sont :

- ▶ **Courcelle-Damiette** : mercredi 11 mai
- ▶ **Centre-Mérantaise** : mardi 17 mai
- ▶ **Chevry** : mardi 31 mai

➤ **Cabinet du maire - Tél. : 01 70 56 52 77 - cabinet@mairie-gif.fr**

Les élus à votre écoute

▶ **Michel Bournat**, maire et conseiller général, vous reçoit sur rendez-vous au 01 70 56 52 70.

▶ **Christine Mercier** (Vie scolaire) vous reçoit à la mairie le mardi et le mercredi, de 9h à 12h.

Les autres maire-adjoints reçoivent sur rendez-vous. Prendre contact avec le secrétariat du service concerné au 01 69 18 69 18.

▶ **Pierre-Yves Zigna**
(Finances, informatique)

▶ **Michel Barret**
(Prévention, sécurité, communication, directeur de la publication du Gif infos)

▶ **Françoise Sauvalle**
(Relations institutionnelles, activités économiques et commerciales, personnel communal)

▶ **Jean-Pierre Bouriot**
(Développement durable, travaux)

▶ **Martine Lapoumeyroulie**
(Solidarités, logement)

▶ **Patrick Valade** (Sports)

▶ **Brigitte Bale**
(Urbanisme et affaires foncières)

▶ **Jean Bertsch**
(Affaires citoyennes, universitaires et scientifiques)

▶ **Marie-Christine Fauriaux-Régnier**
(Affaires culturelles, jumelage, archives)

▶ **Pierre Lasbordes**, député de la 5ème circonscription de l'Essonne, vous reçoit uniquement sur rendez-vous le lundi 2 mai de 17h à 18h30 à la mairie et le lundi 16 mai de 16h30 à 18h à la mairie-annexe. Tél. : 01 69 28 00 00.

➤ **Site officiel : www.lasbordes.fr**

Prévention routière

Sensibiliser les conducteurs de demain

Les 9 et 10 mai prochains, la ville initie une nouvelle action de prévention routière, le " Criterium du jeune conducteur " à destination des élèves de 5ème du collège des Goussons. Objectif : les sensibiliser à la conduite des deux roues motorisés.



Grâce à la ville, 210 élèves de 5ème du collège des Goussons vont être sensibilisés à la conduite du scooter.

En scooter, on se sent libre, grisé par la vitesse, mais un accident peut malheureusement vite arriver. Une faute d'inattention, une chaussée glissante, la tentation de s'affranchir de certaines règles... et c'est la chute ! D'autant qu'en scooter, on est bien plus vulnérable qu'en voiture. Une prise de risque qui culmine pour les adolescents en cyclo, avec plus de 150 tués et 7 500 blessés par an, pour la tranche d'âge 15-19 ans. Mieux vaut prévenir que guérir !

Fort de ce constat, la ville a décidé de lancer une nouvelle action de prévention routière destinée aux jeunes de 12-13 ans. Ainsi, les 9 et 10 mai prochains, 210 élèves de 5ème du collège des Goussons bénéficieront,

sur le temps scolaire, d'une formation intitulée le " Criterium du jeune conducteur " (" Kid e 2 roues ") donnée par les intervenants de M&A Prévention (Automobile club de l'ouest).

Quels sont les risques inhérents à la conduite d'un deux-roues ? Quels sont les éléments réglementaires à avoir en tête ? Sur le mode ludique, différents ateliers théoriques (équipement, réglementation...) et pratiques (prise en main d'un scooter électrique sur une piste d'évolution) feront le point sur la question, en insistant sur les règles et les gestes de sécurité. Pour que la pratique du deux roues ne soit plus à risque, mais sereine et responsable.

Plus de bus nocturnes reliant Châtelet à Gif

Assurant la liaison entre Châtelet et Saint-Rémy-lès-Chevreuse, la ligne N122 est l'une des 46 proposées par le réseau Noctilien. Ce service de bus fonctionne la nuit, entre 1h et 5h du matin, lorsque les transports publics ferroviaires ne sont pas exploités. Le N122 dessert deux gares à Gif : Gif-sur-Yvette RER et 11 novembre-Courcelle-sur-Yvette RER.

Le Syndicat des transports publics d'Ile-de-France (STIF) a décidé d'augmenter l'offre sur cette ligne : désormais il y aura un bus toutes les 40 minutes à la place de toutes les 60 minutes.

➔ www.noctilien.fr

Cherche bénévoles pour les aînés

Venez rejoindre les 40 bénévoles giffois qui se mobilisent pour rendre visite aux personnes de plus de 80 ans. La commune encourage cette action depuis plusieurs années afin d'être à l'écoute des Giffois les plus fragilisés. Cela permet de rompre l'isolement et de faire de belles rencontres. Des échanges d'informations réguliers sont organisés sur des thématiques dédiées au grand âge pour accompagner les bénévoles dans leur approche et leur relation avec les personnes visitées.

➔ **Service Action sociale**
Tél. : 01 70 56 52 20

Culture scientifique

Tout savoir sur la planète Mars

Ne manquez pas la conférence exceptionnelle sur l'exploration spatiale de Mars animée par Jean-Pierre Bibring et Michel Chevalet. Un rendez-vous à ne pas manquer !

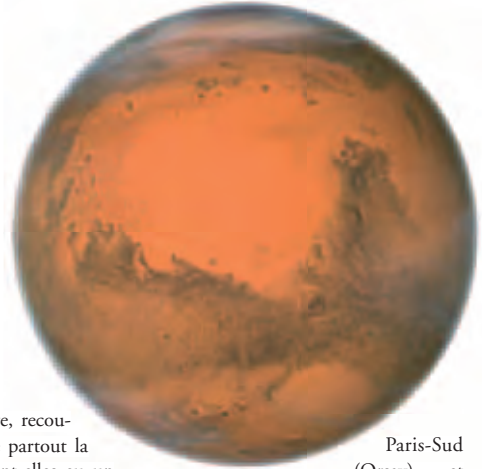
La planète rouge a-t-elle été bleue ? Mars et la Terre auraient pu suivre des destins semblables. On en décèle de nombreux traits communs : l'eau a coulé ; des volcans ont craché leurs laves ; des vents ont transporté du sable et érodé les reliefs... Pourtant, aujourd'hui, Mars est un désert aride, géologiquement mort, alors que la



Michel Chevalet, journaliste scientifique.

Terre est toujours active, recouverte d'océans et abrite partout la vie. Mars et la Terre ont-elles eu un passé semblable ? Quelles sont les raisons de la divergence de leurs évolutions ? La bifurcation des sentiers évolutifs s'est-elle produite après que la vie soit apparue sur Mars ?

Toutes ces questions seront au cœur d'une conférence scientifique exceptionnelle à l'initiative du député Pierre Lasbordes et du groupe parlementaire sur l'espace (GPE) qui aura lieu le 10 mai prochain à 20h30 à la Terrasse. Elle sera animée par deux experts : le célèbre Michel Chevalet, journaliste scientifique et spécialiste de l'espace et Jean-Pierre Bibring, astrophysicien à l'Institut d'astrophysique spatiale, professeur de physique à l'université



Paris-Sud (Orsay) et responsable de plusieurs programmes d'exploration spatiale de Mars. Les résultats de l'appareil OMEGA, embarqué sur Mars Express et dont il a la responsabilité, constituent une étape essentielle dans notre compréhension de l'histoire géologique de la planète, et tout particulièrement de l'histoire de l'eau, déterminante pour la question de la vie sur Mars.

➔ **Conférence exceptionnelle**
L'exploration spatiale de Mars
Mardi 10 mai à 20h30 - La Terrasse
Service Culturel - Tél. : 01 70 56 52 60
culturel@mairie-gif.fr
Entrée libre dans la limite
des places disponibles

Enquête Insee

L'institut nationale de la statistique et des études économiques (INSEE) réalise jusqu'au 2 juillet prochain une enquête sur le thème de la santé, le vieillissement et la retraite en Europe. Quelques ménages giffois vont être sollicités par l'enquêteur de l'INSEE muni d'une carte officielle l'accréditant. Faites lui bon accueil !



Éco-réflexe

Pensez à donner une " seconde vie " à vos vieux objets en les réparant vous-mêmes ou en les déposant à la déchèterie-ressourcerie de Villejust : vélos, matelas, sommiers, mobiliers, bibelots... Ils seront revendus à faible prix dans le magasin d'Emmaüs Longjumeau au profit de l'association. ■

➔ www.siom.fr





© Bernard Minier

Exposition découverte

C'est parti pour un tour du monde culinaire

Par le biais d'une exposition photos sur des plats des cuisines du monde, les participants de l'atelier d'alphabétisation " Lire, dire, écrire " font découvrir la richesse de leur culture tout en progressant dans l'apprentissage du français.

La Mechouia de Tunisie, les Pastels au thon de Mauritanie, la Terrine de maquereaux de France, le Chou blanc en saumure de Russie, les Yakitoris du Japon, les Gâteaux aux amandes du Maroc, les Gâteaux au sucre d'Allemagne, le Cheese cake américain... Ces noms de plats résonnent à nos oreilles comme autant de destinations proches ou lointaines, savoureuses et exotiques et réveillent nos papilles gustatives ! Prenez date, vous pourrez les déguster le samedi 21 mai prochain à l'Espace du Val de Gif, à l'occasion du vernissage d'une exposition photos reflétant un tour du monde culinaire réalisé par les parti-

cipants de l'atelier d'alphabétisation " Lire, dire, écrire " de la ville.

" Nous avons choisi d'aller plus loin dans la découverte des pays d'origine grâce à la cuisine, explique la formatrice Bernadette Morini. Pour les stagiaires qui aiment cuisiner, c'est un moyen de partager avec les autres. Pour travailler la langue française, ils ont dû énoncer oralement la recette puis la rédiger... " Une fois préparés, les mets ont été mis en scène et photographiés par le photographe giffois Bernard Minier dans la cuisine de l'Espace du Val de Gif, transformée, pour l'occasion, en studio photos.

" Servir ainsi des cultures diverses, au travers des saveurs, des produits et des couleurs de la cuisine qui les caractérise, au moyen de la technique photographique. J'ai été séduit par cette idée de partage... " témoigne le photographe. Le résultat est alléchant tant au niveau esthétique qu'au niveau du goût. Les participants de " Lire, dire, écrire " sont fiers de s'exposer ainsi, de mettre en valeur leur origine et de montrer leur progrès en français.

➔ **Exposition du mardi 17 au mardi 24 mai - Espace du Val de Gif**
Vernissage samedi 21 mai à 11h
Service Action sociale : 01 70 56 52 20

Marché de l'art

Lieu de promenade et galerie en plein air, le marché de l'art de la ville de Gif est l'occasion pour les artistes de se faire connaître et pour les flâneurs de dénicher un tableau, un objet, un bijou... Les deux prochaines éditions auront lieu les samedis 28 mai et 17 septembre, de 9h à 19h, sous la halle du marché du Parc.

➔ **Renseignements : service Activités commerciales**
Tél. : 01 70 56 52 19

400

C'est le nombre d'élèves giffois ayant participé aux différentes actions organisées par la ville au cours de la Semaine du Développement Durable, du 1er au 7 avril dernier.

Festival temps périscolaire

“ La Quinzaine du Périsco ”

La ville organise un festival, du 20 juin au 1er juillet, pour mettre en valeur les spectacles concoctés par les enfants tout au long de l'année dans le cadre des accueils périscolaires.



À la Feuillarde, on prépare un défilé de mode pour le festival de la “ Quinzaine du Périsco ”.

Robe longue bleue et jaune style fourreau, jupe courte évasée rose fuchsia : entre midi et deux, l'école de la Feuillarde se transforme en atelier de couture, où l'animatrice Mériam aide les jeunes créatrices de mode à coudre les vêtements qu'elles ont, elles-mêmes, dessinés. Au même moment, à l'école du Centre, c'est Julie qui entraîne sa troupe de danseuses pour la répétition d'une chorégraphie musicale moderne et rythmée.

À la Feuillarde, au Centre comme dans la plupart des accueils périscolaires de la ville, les élèves répètent les spectacles de fin d'année qu'ils offriront dans le cadre du festival de la “ Quinzaine du Périsco ”. Défilés de mode, spectacles de danses mais aussi pièces de théâtre, sketches, expositions photos ou démonstrations de capoeira... sont prévus au programme de ces festivités qui se dérouleront du 20 juin au 1er juillet. À cette occasion, les parents pourront découvrir les créations et le talent de

leurs enfants ainsi que leur plaisir à monter sur scène.

C'est le travail de toute une année sur le temps périscolaire (l'accueil du matin, le temps du déjeuner et celui du soir après l'école et l'étude) qui sera mis à l'honneur : en effet, ces accueils sont bien plus qu'un mode de garde pratique pour les parents qui travaillent. Encadrés par une équipe animatrice dynamique, les enfants participent à de nombreux ateliers de loisirs créatifs. Gérées directement par la ville, ces activités ont pour objectif de leur permettre de découvrir des domaines d'activités enrichissants et de s'épanouir dans une structure collective éducative qui privilégie la qualité et la créativité. Venez admirer leur travail lors de cette “ Quinzaine du Périsco ” !

➔ Du lundi 20 juin au vendredi 1er juillet - Accueils périscolaires de Gif
Programme complet sur www.mairie-gif.fr

Été 2011 : des animations pour les seniors

Pour atténuer l'isolement des personnes âgées pendant la période estivale, le Centre communal d'action sociale (CCAS) et son réseau de bénévoles organisent quatre sorties (en après-midi), en juillet et en août, destinées aux Giffois de plus de 80 ans. Milly-la-Forêt le mardi 5 juillet, le parc Albert Kahn à Boulogne le mercredi 27 juillet, la maison du Parc à Gif le mercredi 10 août, le parc Caillebotte à Yerres le mercredi 24 août sont au programme de ces sorties, aménagées spécialement afin de limiter les longs déplacements pédestres. Le transport, prévu en car, desservira trois arrêts à Gif : plateau à Chevry (Les Goussons), centre-ville (marché du Parc), Courcelle (station Total).

Inscription obligatoire, jusqu'au 28 mai, auprès du service Action sociale ou par l'intermédiaire d'un bénévole.

➔ Service Action sociale
Tél. : 01 70 56 52 20
www.mairie-gif.fr

Précision

L'adresse du 29, rue Juliette Adam accueille deux cabinets différents, indépendants l'un de l'autre :

Porzia Pontrandolfi
Ostéopathe.

➔ Tél. : 01 64 46 67 35

Didier Rouif
Ostéopathe, kinésithérapeute.

➔ Tél. : 01 64 46 40 05

Commémoration

Célébration du 8 mai 1945



Le dimanche 8 mai 2011 aura lieu le 66ème anniversaire de la célébration du 8 mai 1945. Rien n'est pire que la guerre ! Et pourtant n'est-ce pas le moment de la fraternité où les hommes oublient leurs divergences et apprennent à mieux se connaître et mieux s'entraider. Louis Aragon nous le dit dans ce très beau poème.

Exposition La Résistance en France

Par l'association philatélique de Gif et le Souvenir français

➔ Du mardi 3 au dimanche 8 mai et du mardi 14 au samedi 18 juin
Espace du Val de Gif
Un vernissage aura lieu le lundi 2 mai à 18h

Programme du dimanche 8 mai 2011

- ▶ 9h30-11h30 : Tournoi de football poussins - Terrain d'honneur
- ▶ 10h30 : Ferme de Moulon
- ▶ 10h55 : Rond-point de Saint-Aubin
- ▶ 11h15 : Carré militaire (nouveau cimetière)
- ▶ 11h45 : Monument aux Morts

Dépôts de gerbes

(...) Celui qui croyait au ciel
Celui qui n'y croyait pas
Quand les blés sont sous la grêle
Fou qui fait le délicat
Fou qui songe à ses querelles
Au cœur du commun combat
Celui qui croyait au ciel
Celui qui n'y croyait pas (...)
Ils sont en prison. Lequel
A le plus triste grabat
Lequel plus que l'autre gèle
Lequel préfère les rats
Celui qui croyait au ciel
Celui qui n'y croyait pas

Un rebelle est un rebelle
Nos sanglots font un seul glas
Et quand vient l'aube cruelle
Passent de vie à trépas
Celui qui croyait au ciel
Celui qui n'y croyait pas
Répétant le nom de celle
Qu'aucun des deux ne trompa
Et leur sang rouge ruisselle
Même couleur même éclat
Celui qui croyait au ciel
Celui qui n'y croyait pas (...)
Louis Aragon
Extrait de " La Rose et Réséda "

Route de la Gruerie : trafic perturbé le 14 mai

Samedi 14 mai, de 9h à 17h, les sapeurs pompiers du centre de secours de Gif effectueront une manœuvre d'entraînement sur la route de la Gruerie. Le trafic automobile sera alors fortement perturbé. Empruntez un autre itinéraire pour rejoindre la vallée.

➔ Services Techniques : 01 70 56 53 40



Les idées du net !

Comprendre la justice

Aide juridictionnelle, référé, juge, procureur général, avocat... Le ministère de la justice et des libertés a mis en ligne, " Justimemo ", une plateforme pédagogique pour comprendre l'organisation et le fonctionnement de la justice avec 120 vidéos à visionner et plus de 100 reportages à écouter. Ce site permet également de suivre les différentes étapes d'une affaire civile ou pénale ou encore d'une affaire concernant un mineur.

➔ <http://justimemo.justice.gouv.fr/>



Les rendez-vous jeunesse

Rendez-vous le samedi 21 mai au Skate Park de Gif!

Pour ponctuer l'extension du skate park de Gif, les membres du conseil des jeunes donnent rendez-vous à tous les pratiquants de roller, skate et BMX le samedi 21 mai pour un après-midi d'animations et de démonstrations, animé par un speaker et un DJ.

- **16h** : inauguration.
- **16h30-19h30** : démonstrations de roller, skate et BMX par 6 "riders" de haut niveau, "challenge" et "Best line" en partenariat avec l'association Pari Multi Gliss.
- **20h30** : concert reggae par Shaman Culture à la Maison du Mail. Entrée 5 €.

► Soirée Stand Up

Seront présents pour vous divertir les humoristes Djal et Al Pach, le magicien James Chardier (du Jamel Comedy Club), Gwen et son invité surprise.

Vendredi 13 mai, de 20h30 à 22h - Maison du Mail - Entrée : 5 € / 3 € (adhérents structures)
Tél. : 01 60 12 53 25 - maison.mail@mairie-gif.fr

► La 5ème nuit du cinéma pour les 16 ans et plus



Au programme, 3 films :

Borat

de Larry Charles (États-Unis - 2006)

Fight Club (VO)

de David Fincher (États-Unis - 1999)

La colline à des yeux

d'Alexandre Aja (États-Unis - 2006)

Samedi 7 mai de 21h à 4h du matin
Central Cinéma

Tarif unique : 10 € les 3 films

Attention ! Nombre de places limité à 120

Possibilité de restauration et de boissons sur place

Billetterie sur place ou au service Enfance et Jeunesse à la mairie-annexe à partir du mardi 26 avril 2011

Service Enfance et Jeunesse

Tél. : 01 70 56 52 80

jeunesse@mairie-gif.fr

www.mairie-gif.fr

Vu à Gif

► Soirée Hip-Hop à la Maison du Mail



Shows de danse hip-hop (Hostyle), démonstrations de break (Collectif La Horde), battle (H2G), exposition et performance graffiti (hopare)... Samedi 19 mars à la Maison du Mail, plus de 100 jeunes ont assisté à la soirée hip-hop organisée en partenariat avec l'association H2G et rythmée par les sons de DJ Cléon.

➔ Plus d'images sur www.mairie-gif.fr

► Atelier customisation !



Une animation de customisation s'est déroulée samedi 19 mars à la Maison du Mail. 8 jeunes "créateurs" de 13 à 17 ans ont personnalisé des tee-shirts.

► Pré-inscriptions séjours et stages d'été

Jusqu'au samedi 21 mai prochain. **Inscriptions en ligne sur www.mairie-gif.fr, rubriques Enfance et jeunesse / Spécial séjours**

► Inscriptions vacances d'été

Les inscriptions pour les accueils de loisirs de 2 ans ½ à 14 ans sont ouvertes jusqu'au samedi 18 juin prochain. **Inscriptions en ligne sur www.mairie-gif.fr**

Projet du Val Fleury

Les choix finaux pour le site et le château

L'affectation du château du Val Fleury a été définie par les élus à la suite d'un travail préparatoire qui a balayé l'ensemble des hypothèses possibles, compte tenu de ses caractéristiques. Il sera donc dédié à la culture. Quant au site, suite aux remarques de l'Architecte des bâtiments de France (ABF) et aux réunions de concertation, le projet d'aménagement a évolué. Ce dossier fait le point sur ces questions.



Présenté dans Gif infos de janvier 2011 (n°364, p. 12-17), le projet initial du Val Fleury vient d'être récemment amendé, notamment suite aux remarques de l'Architecte des bâtiments de France (ABF). En janvier dernier, le représentant de l'État dans les domaines architectural et patrimonial a formulé des demandes précises de modification, concernant les constructions du site les plus au nord (rue Vatonne). La ville a pris en compte les positions de l'expert. En effet, dans le périmètre de protection d'un monument historique - l'église Saint-Remi -, l'ABF doit rendre un avis qui s'impose à la ville (voir encadré ci-contre).

Conséquence : le projet a évolué avec des répercussions dans sa partie aménagement des espaces publics. Mais l'esprit demeure le même : un programme urbain sobre et élégant où l'équilibre entre le bâti et le végétal est préservé ; une opération immobilière de qualité qui s'articule autour de quatre dimensions complémentaires : les logements, les commerces, les espaces

publics, la nature. Le calendrier du chantier ne change pas (voir encadré p.16) : les travaux débiteront l'été prochain pour une livraison à l'été 2013.

Ce dossier fait le point et présente (p. 17) le scénario retenu par la municipalité pour le devenir du château.

Rue Vatonne : préserver le caractère villageois

► Les volumes des deux pavillons (anciennes dépendances du château en cours de démolition) seront reproduits pour maintenir une harmonie dans les gabarits avec les bâtiments existants.

► Les constructions situées rue Vatonne seront modifiées, le bâtiment situé le plus à l'est et sur la voie ayant été jugé trop imposant ; il sera désormais positionné plus en retrait par rapport à la rue et fractionné en différents volumes.



Place
du château.

► Une partie du bâtiment donnant sur le parc sera reculé vers le nord, ce qui créera un “ décroché ” et favorisera une meilleure insertion dans le site.

► Une plus grande variété sera apportée aux teintes des façades. Construites en tuiles, en ardoises et en zinc, des toitures à deux pentes plus typiques du centre-ville seront privilégiées côté rue Vatonne.

L'idée sous-jacente à ces modifications est de retrouver la diversité des bâtis et de respecter le rythme des façades hérité du passé rural. En effet, il s'agit de conférer, à ces nouveaux bâtiments et à la perspective de la rue Vatonne dans son ensemble, un style villageois proche du cœur du vieux Gif.

Autre conséquence de l'évolution du projet : la typologie des 53 appartements (et non plus 54) proposés à la commercialisation à la fin du mois de mai va être également modifiée (voir encadré p. 16).

Val Fleury : avis obligatoire de l'État

Représentant de l'État dans le domaine du patrimoine et de l'architecture, l'architecte des bâtiments de France (ABF) a pour mission de “ promouvoir une architecture et un urbanisme de qualité s'intégrant harmonieusement dans le milieu environnant ”. À cette fin, il est consulté pour tout projet implanté dans le périmètre de protection légal de 500 mètres de rayon autour d'un monument historique. Situé à côté de l'église Saint-Remi, datant pour partie du XII^e siècle et inscrite à la liste des monuments historiques, le site du Val Fleury entre dans ce cas de figure.

Le projet d'aménagement doit donc se conformer et respecter l'avis de l'ABF, assorti ou non de prescriptions. Un avis qui s'appuie notamment sur la notion de “ visibilité du monument ” avec l'objectif de protéger la relation entre l'édifice et son environnement. ■

Espaces publics : ça évolue aussi

L'aménagement des espaces publics, piloté par la commune, se déclinera selon les séquences suivantes :

- ▶ le parvis ou cœur d'îlot en face du château,
- ▶ les accès situés rues Pécard et Vatonne
- ▶ l'espace de stationnement ; ce dernier ayant été réduit à 14 places de fait des modifications architecturales. Une offre complétée par un stationnement public souterrain de l'ordre de 80 places environ.

Sa conception a été confiée à la société Trait Vert, avec l'objectif d'inscrire le site du Val Fleury dans la continuité architecturale et paysagère du centre ville.

Suite à la transformation du projet du promoteur, différents éléments seront modifiés :

- ▶ la largeur de l'accès au Val Fleury par la rue Vatonne et face au château sera diminuée pour recréer " l'effet venelle " typique du centre-ville.
- ▶ La voie de circulation rectiligne traversant le site dans le projet de départ se présentera finalement sous la forme d'une courbe plus harmonieuse respectant la topographie du site. Par ailleurs, la voiture sera considérée comme " une invitée " ; plus que jamais la priorité est donnée aux piétons et aux

cyclistes. À double sens jusqu'à l'accès d'un parking souterrain élargi, la rue sera ensuite en sens unique en direction de la rue Pécard.

La commercialisation du Val Fleury

Le projet Val Fleury, c'est 53 appartements en accession à la propriété répartis dans trois bâtiments situés autour du château. À chaque appartement, sont attribuées deux places de parking privées souterraines. Sa commercialisation débutera à la fin du mois de mai. La nouvelle typologie des logements est la suivante :

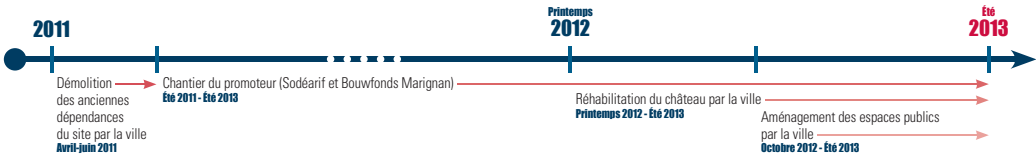
- ▶ Studios : 4
- ▶ 2 pièces : 19
- ▶ 3 pièces : 11
- ▶ 4 pièces : 9
- ▶ 5 pièces : 10

➔ Vous êtes intéressés ? Contactez le promoteur
Sodéarif Bouwfonds Marignan - Tél. : 01 49 64 15 22



Plan masse du projet actualisé du Val Fleury (échelle 1/500e).

Les principales phases du projet



Un nouvel équipement culturel pour les Giffois : le château du Val Fleury

Situé au cœur d'un domaine verdoyant de deux hectares, le château est un élément central du projet. Il marque la transition entre les différents espaces de vie. Il fédère au nord le pôle composé de commerces, de logements, de places de stationnement public et au sud le parc paysager ouvert sur la ville et situé dans la continuité du parc des sports Michel Pelchat. Facile d'accès, le château est situé à cinq minutes à pied de la gare RER de Gif et à deux pas des équipements administratifs et publics du centre (mairie, château de l'Hermitage...). Le château a la particularité d'être peu large (6,5 mètres) et élevé sur cinq niveaux. Ses façades sont rythmées par des ouvertures nombreuses et régulières.

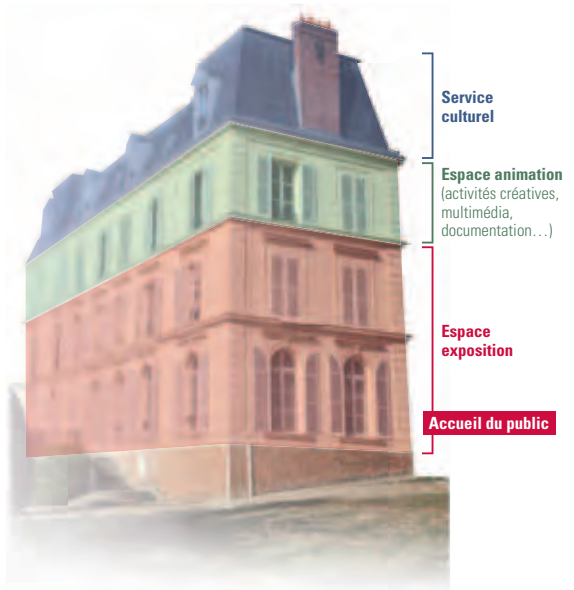
À partir des trois objectifs fixés par la municipalité - la vocation culturelle du château, sa contribution à l'animation du site, la maîtrise financière du projet -, une phase de réflexion s'est engagée sur le devenir du bâtiment : comment optimiser son espace et son positionnement ? Quelles circulations inventer entre les différents niveaux ? Comment rendre le château fonctionnel ? Au final, le scénario retenu valide l'idée que le château sera un espace d'expositions pour tous les publics.

Comme le schéma ci-contre l'indique, le château sera divisé en trois espaces complémentaires :

► du côté nord, une extension de taille modeste sera construite pour l'accueil du public ; sur une surface de 200 m², le rez-de-chaussée et le premier étage auront vocation à accueillir des expositions variées. Une programmation annuelle, thématique ou artistique, sera proposée. Tous les publics seront ciblés.

► Le second étage sera consacré aux animations ; deux pôles y verront le jour : un premier pôle d'activités créatives (pratiques artistiques, démonstrations techniques...) et un second pôle "ressources" comprenant du multimédia, de la documentation ; cela pourra être également un lieu de projections, de débats, de rencontres.

► Le troisième niveau accueillera les équipes culturelles de la ville. ■





Pour inciter les automobilistes à garer leurs véhicules à Courcelle, une nouvelle politique tarifaire concernant le stationnement va s'appliquer en mai 2011.

Stationnement : une nouvelle politique aux abords des gares RER

Des horodateurs à énergie solaire, de nouveaux tarifs pour le stationnement : en mai, la ville initie une politique tarifaire différenciée aux abords des deux gares RER, Courcelle et Gif.

► La problématique du stationnement reflète différentes habitudes, différents besoins, différents profils de personnes qui se déplacent sur le territoire de la ville : il y a ceux qui habitent sur place, ceux qui travaillent, ceux qui consomment. Il y a aussi les besoins de ceux qui ne font que s'arrêter et, en particulier, les automobilistes à la recherche de " solutions de stationnement " pour rejoindre une station du réseau ferroviaire. Face à ces différentes situations, la ville se doit d'arbitrer avec l'objectif de faciliter globalement le

Marché dominical : un stationnement gratuit à proximité

Près de 400 places de stationnement sont disponibles en centre-ville, proches du marché du Parc. Répartis en trois endroits différents (le marché, gare RER de Gif, la Terrasse), ces parkings sont situés à proximité des commerçants du marché et des boutiques du centre-ville. Ainsi, lorsque le parking du marché du Parc est complet - et c'est souvent le cas les jours de marché le dimanche -, optez pour ceux de la gare RER de Gif ou l'avenue de la Terrasse, situés l'un comme l'autre à 5 minutes à pied maximum du cœur de ville. Faites votre marché le dimanche matin en toute sérénité et choisissez la " solution stationnement " qui va avec ! Autre avantage : c'est gratuit le week-end !

En semaine, exceptés les abords des gares où le stationnement est payant, se garer en centre-ville est gratuit à certains endroits (avenue de la Terrasse, parking de Couprières) et " gratuit mais réglementé " à d'autres endroits (rues Raoul Dautry, du Clos, Alphonse Pécard, Henri Amodru, Neuve, place du marché). C'est un stationnement dit en zone bleue, c'est-à-dire gratuit pendant 1h30 avec utilisation obligatoire d'un disque, qui permet aux usagers de faire leurs courses en toute sérénité tout en assurant une rotation des véhicules. ■

politique tarifaire

stationnement quotidien dans la ville. Au mois de mai, une nouvelle politique tarifaire concernant le stationnement automobile aux abords des deux gares RER, Courcelle et Gif, va s'appliquer (voir les nouveaux tarifs en encadré). Il s'agit à la fois d'inciter les automobilistes utilisant le stationnement à la 1/2 journée ou à la journée, à garer leurs véhicules à Courcelle et de désengorger le parking du centre. Ainsi, à l'été dernier, un parking facilitant l'intermodalité a été entièrement

aménagé à proximité de la gare RER de Courcelle. Quatre-vingt-cinq places de stationnement permettent aux usagers de garer leurs voitures à un coût volontairement attractif, puis d'emprunter le RER pour se rendre à leur destination. Cette aire de stationnement a été labellisée " Parc Relais " par le Syndicat des transports d'Ile-de-France (STIF) garantissant une qualité de prestation standardisée en termes de propreté, de sécurité, d'éclairage, de conditions d'accès aux transports publics.

Cette nouvelle politique de stationnement aux abords des deux gares RER s'accompagne d'un renouvellement des équipements. Trois horodateurs nouvelle génération ont été installés à Courcelle et sur les parkings sud et nord de la gare de Gif centre. Des machines qui offrent désormais la possibilité de régler le paiement avec une carte bancaire, des pièces de monnaie ou le porte monnaie électronique (Monéo). Modernes et pratiques, ces horodateurs qui délivrent des tickets à la 1/2 journée, la journée et la semaine (sur du papier recyclé et recyclable) fonctionnent à l'énergie solaire.

Stationnement aux abords des gares RER : les nouveaux tarifs

	Courcelle	Gif centre
Horodateur		
1/2 journée (9h-14h ou 14h-19h)	1,5 €	2 €
Journée	2 €	3 €
Semaine	8 €	12 €
Abonnement		
Mensuel (de date à date)	24 €	36 €

Prendre un abonnement au mois est avantageux sur le plan financier et permet également de s'organiser de façon pratique ! Les abonnements se prennent auprès de la Police municipale, sur simple présentation du certificat d'immatriculation du véhicule.

➔ **Police municipale**
10, allée du Parc
Tél. : 01 70 56 53 39

Gif, osons l'avenir

François Romain, Annick Frulio, Gérard Metzinger, Céline Serrano, Pierre-Yves Thro, Françoise Masnou

“ La propagande est à la démocratie ce que la matraque est à la dictature ” (Noam Chomsky)

Comment se fait-il que les résultats des élections cantonales et leurs commentaires soient déjà dans Gif-infos quatre jours après leur proclamation ? Nous, nous devons remettre nos articles le 10 du mois d'avant... Il semblerait que la majorité dispose d'un privilège, qui lui permette non seulement de ne pas respecter les règles qu'elle impose aux autres mais de pouvoir le cas échéant répondre immédiatement à nos articles ce qui lui donne toujours un coup d'avance. On aime la démocratie dans cette majorité là !

Quant au contenu général de notre publication municipale, on se demande en le lisant si les élections sont terminées tant la propagande, pour ne pas dire le matraquage publicitaire pour le Maire s'étale page après page. De l'éditorial à

l'article de la majorité en passant par le bilan de mi-mandat, le lecteur est submergé par les satisfécits auto-décernés par la majorité. Mais il faut être bien peu sûr du produit qu'on vante pour avoir besoin de rappeler sans cesse ses prétendus bienfaits. Il faut par ailleurs que les candidatures et autres alliances concurrentes aient singulièrement agacé pour que par deux fois elles soient fustigées par qui ne les a pas supportées. On aime le débat démocratique et la diversité politique dans cette majorité là !

Concernant les commentaires relatifs au scrutin des élections cantonales, les aigreurs provoquées par la présence des autres candidats étant dissipées par leur condamnation, et l'exclusion du conseil municipal de deux des fauteurs de trouble, disons simplement qu'il ne faut pas manquer d'estomac pour s'enorgueillir des résultats d'une politique du conseil général dans la conduite de laquelle on n'est pour rien sinon un frein. Car en sept ans de mandat, trois interventions dont deux pour défendre un projet d'intercommunalité destiné à inverser

la majorité politique, c'est fort peu, et dénoncer fréquemment les choix de la direction socialiste ne peuvent pas être considérées comme des actions décisives pour la commune pas plus que pour l'instance départementale. En revanche, quand la gauche en charge de collectivités territoriales (CAPS, Conseil général, Conseil régional) fait certains choix politiques pour permettre aux communes d'obtenir des subventions dans de nombreux secteurs ou le gouvernement UMP est défaillant ou inexistant, notre Maire pourtant soutien inconditionnel du même gouvernement, sait tendre la main pour récupérer les subsides et dans la foulée les voix des électeurs. La stratégie a encore fonctionné cette fois, quoique le pourcentage d'abstentions doive plutôt conduire à la modestie ou à l'humilité qu'au triomphalisme clinquant dont il est fait preuve dans les colonnes de Gif-infos, mais viendra un temps où les moissons changeront de grange...

“ Parce que le milliardaire n'a pas récolté sans peine, il s'imagine qu'il a semé ” (Jean Jaurès).

EcologiF

Michèle Gaspalou

17 mai, journée mondiale contre l'homophobie

Dans 80 pays au moins, les actes homosexuels sont condamnés par la loi. Parfois les textes prévoient la perpétuité. Dans 7 pays, la peine de mort peut être appliquée. Même là où l'homosexualité ne relève pas du code pénal, les discriminations et les agressions physiques se multiplient : elles touchent encore plus les personnes

transsexuelles, particulièrement exposées, et les lesbiennes, particulièrement invisibles.

Dans certains pays, la tendance est à l'amélioration, mais elle est fragile. Dans d'autres, la situation se dégrade.

Chaque année, à l'occasion du 17 mai, la journée mondiale de lutte contre l'homophobie et la transphobie est célébrée par des actions (expositions, projections de films, débats, spectacles, manifestations, programmes

radio ou télé, etc) et mise en œuvre par des individus, des associations, des institutions, des municipalités, des gouvernements, dans plus de 60 pays, sur tous les continents, de l'Albanie au Zimbabwe.

La lutte par tous moyens contre les violences et les discriminations liées à l'orientation sexuelle et à l'identité de genre, peut alors faire vivre l'espoir, la diversité et la paix dans le monde, sans distinction de sexe, de genre, ni d'aucune sorte.

Pour Gif naturellement

Groupe des élus
de la majorité municipale

Lors de sa séance du 7 avril dernier, le Conseil municipal a mis fin à la fonction de maire-adjoint de M. Dimitri Tchoreloff. À cette occasion, le maire a présenté la délibération adoptée par la majorité des élus municipaux. Voici l'essentiel de l'intervention du maire.

Les raisons d'un choix

“ Je connais Dimitri Tchoreloff depuis environ 20 ans. Nous nous sommes côtoyés quand il était élu en charge des sports auprès de Robert Trimbach et j'étais Président de l'OC Gif.

En 2001, nous avons fait équipe pour présenter un projet municipal aux Giffois et nous avons renouvelé cet engagement en 2008. Plusieurs élus, présents ce soir pour certains, ont participé à ces mandats au cours desquels Dimitri Tchoreloff était adjoint en charge des sports. Durant cette période, il a mis en œuvre la politique sportive définie par la majorité municipale et je le remercie pour le travail qu'il a accompli.

Au cours des derniers mois, il a exprimé des prises de positions différentes de celle de la majorité municipale et ces divergences sont apparues au Conseil communautaire et au Conseil municipal. L'expression de points de vue divers n'est pas un problème en soi ; c'est même l'essence de la démocratie. En revanche, l'appartenance à une équipe municipale suppose le respect de quelques règles simples : les points de vue s'expriment au sein de l'équipe, les arbitrages sont faits en municipalité

et ensuite la solidarité sur les décisions prises prime dans l'action c'est-à-dire dans la mise en œuvre des projets. Le respect de ces règles de bon sens, qui trouvent application en dehors de la vie politique, est d'autant plus justifié que la personne concernée bénéficie d'une délégation du maire et appartient à l'exécutif municipal.

Les divergences de vue se sont exprimées à nouveau à l'occasion de la campagne des élections cantonales au cours de laquelle Dimitri Tchoreloff s'est allié avec un parti, le Parti radical de gauche, qui est par ailleurs notre opposant parmi d'autres.

Dans cette configuration, il s'est placé en dehors de l'équipe municipale et il y avait deux possibilités :

► la première, Dimitri Tchoreloff tirait les conclusions de ses choix politiques et pour ne pas porter atteinte à l'unité de la majorité municipale, il renonçait de son propre chef à son mandat d'adjoint. Cela n'est pas son choix.

► La seconde possibilité, celle qui apparaît ce soir, relève de la décision du maire de prendre acte des divergences

politiques exprimées par Dimitri Tchoreloff et d'en tirer les conclusions.

Vous le savez, j'ai donc mis fin à la délégation dont bénéficiait Dimitri Tchoreloff. Pour être en cohérence avec cette décision et respecter le parallélisme de forme juridique, il convient que le Conseil municipal mette fin à la fonction d'adjoint de Dimitri Tchoreloff pour permettre l'élection d'un nouvel adjoint qui prendra en charge les sports.

Il conviendra également de procéder à son remplacement à la CAPS et dans d'autres instances. ”

En réponse à un élu de l'opposition qui l'interrogeait, le maire a posé une question qui résume la situation : “ Imaginez-vous un instant donner délégation à quelqu'un susceptible de faire autre chose que ce pourquoi vous l'avez mandaté ? ” Un adjoint a mandat de la majorité municipale et délégation du maire. Cela exige de la solidarité. Sinon, dans le domaine sportif, cela revient à jouer contre son camp et en musique, cela engendre la cacophonie !

Le Conseil municipal a désigné Patrick Valade au poste de maire-adjoint aux sports et Jean Havel en tant que conseiller communautaire à la Communauté d'agglomération du plateau de Saclay.

La Fête du jeu

À l'abordage !



Illustration : Chester

La gratuité, le jeu pour tous, le jeu sous toutes ses formes, le jeu partout : tels sont les principes de cette journée annuelle et familiale qui sera organisée cette année sur le thème des pirates. Déguisés en bandits des mers, en corsaires ou en flibustiers s'ils le souhaitent, les participants de tout âge sont invités, samedi 28 mai, à s'amuser avec les jeux surdimensionnés, les Playmobil... et à participer aux jeux de rôle, aux tournois de jeux d'adresse et de jeux de plateau.

À partir de 19h, la Taverne des pirates ouvrira ses portes et le public aura la possibilité de déguster un repas magique et exotique (inscription obligatoire) avant de participer à une soirée jeux spéciale "Cour des miracles". Objectif : accumuler des trésors pour devenir le roi ou la reine de ce repaire de brigands !

La Fête du jeu 2011 coïncide avec le 10ème anniversaire de cet équipement culturel où le "plaisir de jouer ensemble" est la règle... du jeu ! À cette occasion, pendant près d'un mois, de nombreuses animations seront organisées, telles que des ateliers de création de jeux, une conférence, un tournoi de Wii, un spectacle de marionnettes... Retrouvez le programme complet des "10 ans" sur www.mairie-gif.fr

➤ **Samedi 28 mai à partir de 14h - Ludothèque et place du Chapitre**
Réservation obligatoire pour le repas
Ludothèque municipale - Tél. : 01 70 56 52 65 - ludotheque@mairie-gif.fr

Concours de nouvelles 2011

À vos plumes !

Vous avez jusqu'au 25 juin prochain pour participer au concours de nouvelles organisé par la bibliothèque municipale. Dans les catégories adulte ou jeune (jusqu'à 16 ans), composez un texte dactylographié de sept pages maximum sur le thème de "Jour de fête". Les lauréats seront distingués en novembre prochain.

➤ **Règlement intérieur à télécharger sur www.mairie-gif.fr**
Bibliothèque municipale
Tél. : 01 70 56 52 66
bibliotheque.municipale@mairie-gif.fr

Festival 2011

Tours de scène

Théâtre, chant, musique... Du 14 mai au 1er juillet, se déroulera comme chaque année à cette époque, à la Terrasse et à la MJC Cyrano, le festival amateur giffois "Tours de scène" dédié aux spectacles vivants. Issus des ateliers des associations et des écoles, les artistes d'un soir (enfants, adolescents, adultes) montent sur les planches pour offrir au public leur spectacle de fin d'année, aboutissement d'une année de travail passionnée.

➤ **Retrouvez les dates sur le site de la ville : www.mairie-gif.fr**

Semaine de la chimie du 9 au 15 mai 2011



La chimie : parlons-en à Gif !



Santé, alimentation, loisirs, mais aussi pollution, accidents industriels ou domestiques... La chimie se trouve tantôt conspuée et rendue responsable de tous les maux, tantôt portée aux nues comme l'alliée bienfaitrice de l'humanité. Pourtant, elle est partout, essentielle à notre quotidien et à notre compréhension du monde et du cosmos.

Dans le cadre de l'année internationale de la chimie en 2011, le CNRS organise une semaine nationale, du 9 au 15 mai, sur le thème : "la chimie, parlons-en !" Ateliers, conférences, rencontres sont organisés pour faciliter les échanges entre les scientifiques et les citoyens. À Gif, deux événements majeurs à ne pas manquer :

► "L'if, aux frontières de la vie", film suivi d'une conférence-débat avec les chimistes de l'Institut de chimie des substances naturelles (unité CNRS Gif) qui ont mis au point le médicament anticancéreux Taxotère.

Judi 12 mai à 20h30
Central cinéma - Entrée libre

► "Fourchettes et éprouvettes : la cuisine moléculaire !" conférence par Raphaël Haumont, chimiste à la Faculté des sciences. Quand la haute cuisine est épaulée par la science...

Vendredi 13 mai à 20h30
Espace du Val de Gif - Entrée libre

➤ **Service Culturel : 01 70 56 52 60**
culturel@mairie-gif.fr

Partageons la science avec S[cube]

Des rencontres scientifiques inédites

Pour une rencontre scientifique réussie et différente, prenez une poignée de scientifiques, une grosse louche de sciences, une bonne dose de bonne humeur, des échanges et des discussions, des comédiens... Bien mélanger et faites revenir à feu vif pendant une heure... Ne pas oublier de venir en famille et entre amis... En partenariat avec la ville de Gif, l'association S[cube] invite à participer à une expérience singulière de dialogue entre scientifiques et citoyens. L'objectif est d'expérimenter de nouvelles manières de débattre autour de thématiques scientifiques, de la profession du chercheur, de son métier... en s'affranchissant de toutes les barrières liées aux présentations traditionnelles afin de créer de l'interactivité et de la réciprocité dans les échanges. Prenez date ! Accès libre et gratuit. Durée : 1h.



► Qu'est-ce qu'un mathématicien ?

Samedi 7 mai à 17h - Espace du Val de Gif

► Peut-on prévoir de gagner ou de perdre dans la finance ?

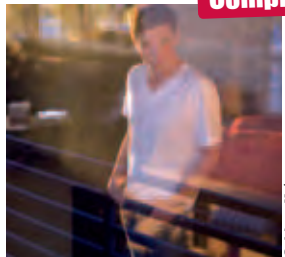
Samedi 14 mai à 17h - Espace du Val de Gif - Entrée libre

➔ Renseignements S[cube] - Tél. : 01 69 35 66 45 - savoirs-societe@scientipole.fr
www.scientipole-savoirs-societe.fr

Chanson

Marc Lavoine en acoustique

Complet



Accompagné d'un pianiste et d'un guitariste, Marc Lavoine offrira un concert intimiste, revisitant ses chansons à succès. Qui mieux que lui peut nous rappeler qu'elle a encore les "Yeux révolver" sur le "Parking des anges" ?

Aujourd'hui, le chanteur a mûri, les textes de son dernier album "Volume.10" sont plus graves, plus personnels. Ils parlent d'amour, de séparation, de famille, de lui-même... Reprises et surprises au programme de cette rencontre entre l'artiste et son public.

➔ **Samedi 28 mai à 21h - La Terrasse Service Culturel : 01 70 56 52 60**

CENTRAL CINEMA

Chaque mercredi,
retrouvez le programme
du Central cinéma

➔ **Square de la Mairie**
Tél. : 08 92 68 04 78 (0,34 € la mn)
www.mairie-gif.fr rubrique
Sports, culture, loisirs
Informations et réservations :
www.viimages.com

Projet culturel à l'école

Le jardin dans tous les sens à l'école du Centre

Depuis novembre dernier, trois artistes giffoises Junko Odajima Bordais (arts japonais, voir Gif infos mars 2011, p.6), Frédérique Lecoanet (arts plastiques) et Isabelle Aubry (land art), travaillent sur un important projet artistique, initié par la ville, avec 10 classes de l'école du Centre (9 en élémentaire et 1 en maternelle) sur le thème du jardin. Jardin Mandala, jardin secret, jardin extraordinaire en miniature, jardin des quatre saisons, jardin d'inspiration zen... chaque classe concrétise son idée, guidée par une artiste. Une exposition collective de ces "jardins dans tous les sens" aura lieu samedi 25 juin dans les locaux de l'école.

➔ Plus d'infos sur www.mairie-gif.fr

Conférences UniverCité ouverte

➔ Pour tout renseignement,
service Culturel : 01 70 56 52 60
www.mairie-gif.fr

Philosophie

► Nietzsche, mythe et vérité : une pensée de la civilisation occidentale

Histoire de l'œuvre et rectification des grands malentendus qui frappent Nietzsche et sa pensée

Mardi 3 mai à 14h15
Château de Belleville

Naissance, évolution, parcours et aboutissement de la pensée de Nietzsche (1870-1888)

Mardi 10 mai à 14h15
Château de Belleville

Les grandes notions, les thèmes, les problématiques et les symboles du grand thème de Nietzsche : le problème de la culture

Mardi 17 mai à 14h15
Château de Belleville

Aurora, réflexions sur les préjugés moraux

Mardi 24 mai à 14h15
Château de Belleville

Sciences

CA DÉMARRE
EN MAI !

► Chimie et environnement



2011 a été déclarée année internationale de la chimie par l'UNESCO.

Chimie et énergies du futur
Judi 5 mai à 14h15
Château de Belleville

La chimie verte

Judi 12 mai à 14h15
Château de Belleville

Quelle eau potable pour demain ?

Judi 19 mai à 14h15
Château de Belleville

La pollution chimique globale : une redoutable menace pour l'ensemble de la biosphère

Judi 26 mai à 14h15
Château de Belleville

(voir Talent p. 34)

Exposition

Sections artistiques et décoratives du Club Chevy 2

➔ Samedi 14 mai (11h-19h) et
dimanche 15 mai (10h-12h et 14h-18h)
Château de Belleville

Photographie

Les jeudis de La CLIC

La MJC accueille un photographe professionnel dans le cadre des rencontres photographiques proposées par le collectif La CLIC.

➔ Jeudi 26 mai 2011 à 21h
MJC Cyrano - Tél. : 01 69 07 55 02

Soirée contes

Je ne suis pas là pour dire la vérité

Avec la compagnie Au Fil des Contes, mentir rime avec sourire, ravir, plaisir, mais jamais avec trahir ! Et ça, c'est mon petit doigt qui me l'a dit ! Une soirée pour un public familial, enfants à partir de 6 ans.

➔ Vendredi 13 mai à 20h
MJC Cyrano - Tél. : 01 69 07 55 02

Bar des Sciences

Comment les chercheurs étudient-ils le climat ?

À l'occasion du cinquantenaire de la création du Centre des Faibles Radioactivités (CFR), dont est issu le Laboratoire des Sciences du Climat et de l'Environnement (LSCE), les "chercheurs du Climat" vous invitent à une discussion sur ce sujet.

➔ Jeudi 19 mai à 20h30 - La Terrasse
LSCE - Tél. : 01 69 82 35 27

Vie culturelle 27

Jazz à l'honneur

Cyrano s'tape le bœuf



Scène ouverte à tous les musiciens de jazz. Le public y découvrira les talents de l'improvisation dans une ambiance chaleureuse et conviviale.

➔ Vendredi 6 mai à 21h - MJC Cyrano
Tél. : 01 69 07 55 02
www.mjc-cyrano.fr

Jazz au Canapé



Pour écouter du jazz de qualité...

► Canadian Giant Duo
Dimanche 1er mai à 16h30

► Marie Busato Duo
Nu jazz, chanson, jazz
Mercredi 11 mai à 19h

► Franck Avitabile et Michael Cheret
Dimanche 15 mai à 16h30

► Aurore Duo - Jazz manouche
Mercredi 25 mai à 19h

➔ Le Canapé - 1, rue Gustave Vatonne
Tél. : 01 69 07 74 06
www.melaninemobilevibe.com

Tournois

Place au ballon ovale !



Après le " Tournoi international de football " qui se tiendra le week-end du 1er mai, c'est au tour de l'OC Gif Rugby d'organiser la 3ème édition de son " Tournoi benjamins Top14 ". Il aura lieu **samedi 4 juin**, de 9h à 19h, par des sports Michel Pelchat.

Cette manifestation a la particularité d'associer chaque équipe engagée dans ce tournoi à une équipe du championnat " Top14 " ou " Pro D2 " tels que l'ASM Clermont (vainqueur en 2010), le Stade Français, l'US Dax, le RC Massy et bien d'autres encore...

Des bénévoles actifs

La réussite du tournoi repose sur les 50 bénévoles du Roc giffois qui accueillent, encadrent, arbitrent et récompensent ces jeunes pousses de 12 à 13 ans. Des coupes, des médailles, des maillots, des ballons sont offerts aux participants et les gagnants du tournoi reçoivent des places pour assister à la grande finale du Top 14 au stade de France, le soir même.

➔ OC Gif rugby - rugby@ocgif.com

Touch rugby



L'association *Touch Rooster 91* organise la 6ème édition du " Touch in Paris " **samedi 28 mai**, à Gif.

24 équipes d'Europe (Écosse, Irlande, Hollande...) mais aussi d'Australie et de Nouvelle-Zélande participent à ce tournoi international. Le niveau de jeu sera relevé, d'autant plus que le tournoi servira de test pour certaines équipes en partance pour la Coupe du monde. Avec près de 400 joueuses et joueurs et de nombreux supporters, l'ambiance est assurée sur les terrains. Rendez-vous dès 10h au parc des sports Michel Pelchat.

➔ TR91 - touchroosters91@gmail.com

Tennis

Cette année, l'équipe dames du *Tennis club de Gif* évolue dans le championnat de France, 3ème division nationale. Elle recevra **dimanche 8 mai**, l'équipe de Vitrolles et celle de Reims **dimanche 22 mai**.

Rendez-vous dès 9h sur les courts découverts du parc de la mairie. La tâche sera difficile pour les filles de Gif. Venez nombreux les encourager.

➔ TC Gif - Tél. : 01 64 46 36 35

Escrime



Les escrimeurs de l'OC Gif continuent sur leur lancée en remportant le titre de champion régional 2011 par équipe, en catégorie senior.

Ils accèdent ainsi à la qualification pour les championnats de France qui auront lieu durant le mois de mai à Pau. Bravo à l'équipe !

➔ escrime@ocgif.com

Badminton

L'OC Gif Badminton se qualifie pour les phases finales de la Coupe de l'Essonne. Cette compétition, qui décerne le titre du meilleur club du département, se déroulera **du 16 au 20 mai** pour les quarts de finale.

La finale aura lieu **dimanche 19 juin**. Le club giffois avait remporté la coupe en 2010 et compte bien réitérer cette année.

➔ www.badagif.com

ACCUEIL

Nouveaux Giffois

L'Accueil des villes françaises - Bures-Gif-Orsay propose des occasions de rencontres aux nouveaux arrivants.

► Permanences d'accueil à l'Orangerie : **jeudis 5, 12, 19 et 26 mai** de 10h à 11h30 et **samedis 7 et 21 mai** de 10h à 11h.

Renseignements par téléphone ou courriel auprès de l'AVF-BGO.

➤ accueil@avf-bgo.com
Tél. : 01 69 07 30 73 (répondeur)

SENIORS

Le Club giffois de l'amitié

► **Lundi 9 mai** : danse à la Maison du parc.

► **Lundi 16 mai** : chansonnette à la Maison du parc.

► **Lundi 23 mai** : danse à la Maison du parc.



La vallée de la Seine au niveau des Andelys.

► **Mercredi 25 mai** : journée en pays de Caux (vallée de Seine). 70 €.

► **Mercredi 1er juin de 9h30 à 11h30** : dernière séance de généalogie à la Maison du parc avec des personnes expérimentées.

► **Du 5 au 11 septembre** : La Plaine (Vendée). Prix : 600 €.

► **Permanence tous les jeudis de 10h à 12h** : rendez-vous à la Maison du parc.

➤ Consultez les voyages et les sorties sur <http://clubgiffois.free.fr/>
Michèle Blanchet
Tél. : 06 50 30 25 57 ou 01 69 85 37 80

SORTIES

Club inter vallée (CIV)

► **Mardi 10 mai** : " Le Clan des divorcées " au Théâtre Rive Gauche, à Paris.

► **Jedi 19 mai** : visite du vieux Versailles et le quartier Saint-Louis.

➤ Tél. : 01 60 12 16 82 ou 01 69 07 70 61
gauthier.jojo@wanadoo.fr

SORTIES

L'Office de tourisme propose :

► **Jedi 12 mai** : rendez-vous à 9h30 à l'Office de tourisme pour une randonnée à " La Celle-les-Bordes et Moutiers ".



Amazone de Manet.

► **Mardi 17 mai après midi** : visite de l'exposition " Manet, l'inventeur du moderne ", au musée d'Orsay, à Paris.

► **Samedi 21 et dimanche 22 mai** : voyage " la route Jacques Cœur ".

► **Dimanches 8 et 22 mai** : permanence de 10h à 13h, salle de l'Orangerie.

➤ Renseignements et réservations à l'Office de tourisme à Orsay
Tél. : 01 69 28 59 72
contact@tourisme-valleedechevreuse91.com

RELAXATION

Qi Gong

► Ressourcer-vous en douceur en pratiquant les arts énergiques chinois proposés gratuitement par *Bien-être en partage*, **les mardis des mois de mai et juin** de 10h30 à 11h30, au château de Belleville.

► Des stages sont également organisés **dimanches 22 mai et 26 juin** de 9h15 à 12h, salle Louis Chabrat à Bures. 20 € la séance. L'enseignante est diplômée d'État de Qi Gong.

➤ *Bien-être en partage*
Tél. : 06 60 52 37 45

Diapason relaxation

La première semaine de mai, *Diapason relaxation* propose gratuitement un cours de découverte de tous ses ateliers (réservation obligatoire).

Les autres rendez-vous auront lieu :

► **Jeudis 12 et 26 mai** : yoga du rire à 11h.

► **Dimanche 8 mai** : méditation de 10h à 11h30, à l'espace relaxation, square des Neuveries.

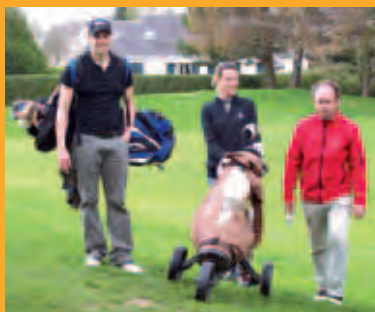
► **Vendredi 20 mai** : visualisation et collage, atelier trimestriel de 20h à 23h à la Maison du parc.

➤ *Diapason relaxation*
Tél. : 06 15 40 35 27 ou 01 64 46 14 99

Golf : swing sur le green

Le *Golf de Gif*, situé au cœur du quartier de Chevry, se joint à la *Fédération française de golf* afin de rendre ce sport accessible à tous.

Chaque week-end, il propose des initiations. Une équipe dynamique vous accueille et vous guide vers vos premiers pas de golfeur. Jeunes, adultes, aînés, venez découvrir seul, en famille ou entre amis, une activité physique équilibrée de marche et de dextérité en profitant d'un site agréable. Ça va swinguer !



➤ *Golf de Gif-Chevry*
Tél. : 01 60 12 40 33 - www.golfdechevry.fr

Fête de l'escalade

Pour la deuxième année consécutive, l'atelier escalade de la *MJC Cyrano* propose de vous faire découvrir, **samedi 28 mai**, sa passion pour la "grimpe" sur mur, sur bloc et sur falaise.

Au programme :

- ▶ **De 15h à 18h** : démonstrations d'escalade au gymnase de Courcelle.
- ▶ **De 19h à 21h** : "apéro" et grillades.
- ▶ **À partir de 21h30** : projection de vidéos sur l'escalade "extrême" à la MJC Cyrano.

➔ **MJC Cyrano**
Tél. : 01 69 07 55 02
www.mjc-cyrano.fr



MUSIQUE

Répétition publique

▶ Avant de rejoindre l'orchestre *Sinfonietta* de Cambridge, en Angleterre, l'*Odyssée symphonique* vous convie à une répétition publique avec les *Français de l'orchestre*, **dimanche 15 mai**, à 18h30, au centre Benoît Frachon.

▶ L'*Odyssée symphonique* recrute toujours. Les musiciens bénévoles de bon niveau sont les bienvenus pour rejoindre l'orchestre (cordes, clarinettes, bassons, cors, trombones). Parlez-en autour de vous...

➔ Tél. : 01 69 28 47 95
www.odyssee-symphonique.com

Bal du printemps

Vous aimez danser ? Le prochain bal organisé par la section *Les Bals de l'Yvette* de l'*AAC-CEA* se tiendra **dimanche 22 mai**, avec la participation du groupe *Sans livres* (musique franco-sénégalaise) et du groupe *Les Zéoles*. Rendez-vous à partir de 15h à l'Espace du Val de Gif. Entrée : libre participation. Venez nombreux !

➔ Bals-del-Yvette@laposte.net
www.bal-del-yvette.fr

THÉÂTRE

Les malades de l'imaginaire



Le théâtre des affranchis propose un nouveau spectacle : "Les malades de l'imaginaire". Cette comédie en quatre actes de Jean-François May sera jouée **samedi 14 mai** à 21h et **dimanche 15 mai** à 16h, à la MJC Cyrano. Entrée libre, participation au chapeau.

➔ **Réservation indispensable :**
Tél. : 06 10 38 01 80.
infos@mjc-cyrano.fr
www.mjc-cyrano.fr

HUMANITAIRE

Festival brésilien



Pour la 6ème année, *Abaquar* organise sa grande fête annuelle, **samedi 28 mai**, au château de Belleville. La soirée se déroulera sous les hospices du carnaval brésilien.

Libre participation : ce sera à vous de fixer le prix de votre soirée en déposant dans l'urne votre don. Tous les bénéfices seront entièrement reversés au profit des enfants du Brésil. Vous souhaitez participer (sur réservation uniquement), contactez le bureau des réservations avant le 20 mai 2011.

➔ isa.hue@abaquar.org
Tél. : 06 23 07 04 27

BROCANTE

Chinois à Gif

L'association des commerçants *Gif dynamique* organise une brocante, **samedi 7 mai** au Marché du parc (Gif vallée). Profitez-en pour venir chiner !

➔ **Gif dynamique - Nicole Chazette**
Tél. : 06 15 12 24 69

CONFÉRENCES

Rencontres-débats

Deux thèmes seront abordés lors des rencontres débats organisés en mai par l'association *Comprendre*, à la Bouvèche à Orsay :

▶ **Mardi 3 mai à 21h** : "Nanotechnologies et débat public : pourquoi le blocage ?". Elle sera animée par Daniel Bernard, président du Comité nanotechnologies du Conseil national des ingénieurs et scientifiques de France.

▶ **Mardi 24 mai à 21h** : "L'avenir de la politique agricole commune et la sécurité alimentaire mondiale". Cette rencontre sera animée par Bernard Bachelier, directeur de la Fondation pour l'agriculture et la ruralité dans le monde. Entrée libre dans la limite des places disponibles.

➔ Tél. : 06 88 18 09 05
<http://comprendre.orsay.free.fr>



SCOLAIRE Infos APEIG

Cette année encore, les écoles ont pu bénéficier d'animations organisées par une diététicienne financée par l'Association des parents d'élèves indépendante giffoise.

Prochaines réunions :

► **Lundi 6 juin à 20h30** : réunion, assemblée générale dans le petit salon du château de Belleville.

► **Judi 16 juin à 20h30** : réunion à la Favorolle.

➤ **APEIG - Tél. : 01 60 12 19 44**

Infos FCPE

Prochaines réunions des conseils locaux FCPE :

► **Judi 19 mai à 20h30** : réunion pour le collège des Goussons, au petit salon du château de Belleville.

► **Lundi 23 mai à 20h30** : réunion pour le lycée de la vallée de Chevreuse, au lycée.

➤ **Collège des Goussons et Collectif handicap à l'école : M. Beltran - Tél. : 06 63 53 90 25**
Lycée - M. Carcassonne
Tél. : 06 01 94 43 84

JARDINAGE

Les jardiniers de l'Yvette



► **Samedi 7 mai** : cours sur la taille des arbustes à floraison printanière et sur la pelouse, de 10h à 12h.

► **Samedi 14 mai** : visite de jardins d'adhérents, à partir de 14h30.

► **Samedi 21 mai** : permanence de 10h à 12h, espace Barbara, Gometz-le-Châtel.

► **Samedi 4 juin de 10h à 12h** : cours sur le thème : " Comment prévoir les périodes chaudes de l'été ? " .

➤ **Tél. : 01 69 29 98 78**
<http://jardiniersdelyvette.free.fr>

Concerts

Dans le cadre de la Fête des artistes, l'association Art Scénique organise deux concerts à La Laiterie :

► **Samedi 21 mai à partir de 20h** : soirée cabaret avec Marie Busato Trio accompagnée d'Olivier Cahours à la guitare et de François Fuchs à la contrebasse.

► **Dimanche 22 mai à 18h** : Antoine Ladrette, violoncelliste au sein de prestigieuses formations de musique baroque, proposera " En chemin vers Bach " (œuvres de Lully, Uccellini, Mateis, Biber et Bach) en duo avec la violoncelliste Adèle Jacquet-Lagrèze.

➤ **Réservations : Arts scénique**
Tél. : 06 84 83 91 44
www.art-scenique.org



Soirée cabaret avec le trio de Marie Busato.

Infos PEEP

► La PEEP du lycée organise à Gif des stages de révisions en français, histoire-géographie et philosophie, **dimanches 8 et 22 mai** de 14h à 18h. Renseignements : ngrignon@wanadoo.fr

Prochaines réunions PEEP :

► **Mardi 10 mai à 20h30** : réunion pour les écoles (AG), salle 20bis, au château de Belleville.

► **Mercredi 4 mai à 21h** : réunion pour le collège des Goussons, au château de Belleville.

► **Lundi 16 mai à 20h30** : réunion pour le collège Juliette Adam, au collège.

➤ **Écoles et collège J. Adam : V. Guillot - Tél. : 01 64 46 11 21**
Collectif handicap à l'école : V. Poux - Tél. : 01 60 12 43 06

LECTURE

La malle aux histoires

La *bibliothèque-ludothèque pour tous Gif-centre* propose une animation pour les enfants, **mercredi 11 mai** de 15h à 16h, sur le thème " La malle aux histoires et aux jeux ". Venez nombreux ouvrir la malle !

➤ **Bibliothèque-ludothèque pour tous**
Tél. : 01 69 07 54 95
www.bibliocentregif.com

CULTURE

Culture allemande

Rencontres et activités des *Amis de la langue et de la culture allemande (ALCA)* entre germanophones et francophones :

► **Mardi 3 mai à 20h30** : Diskussionsrunde, à l'Orangerie.

► **Vendredi 6 mai à 14h30** : Konversationskreise, à l'Orangerie.

► **Mardis 3, 10, 17, 24 et 31 mai à 14h30** : atelier de chant au centre M. Pagnol, à Bures.



Martin Suter.

► **Mardi 31 mai à 14h30** : cercle de lecture, " Le cuisinier " de Martin Suter au 57, av. des Tilleuls, à Bures.

► **Vendredi 27 mai à 20h30** : exposés " De l'électorat de Brandebourg au royaume de Prusse ou l'essor d'une grande puissance entre 1648 et 1786 " au grand salon de la Bouvêche, à Orsay.

➤ **Rita Magdalena, Tél. : 01 69 07 70 21**
<http://alca-online.chez-alice.fr>



La semaine du Développement durable

À l'occasion de la semaine du Développement durable, l'air mais aussi l'eau et le recyclage du papier étaient au cœur d'une sensibilisation ludique et interactive animée par l'association les Petits débrouillards à destination des 250 enfants de CP. Dans le cadre de l'opération " Essonne propre, Essonne verte ", ceux de l'accueil de loisirs de la Feuillarde et les CM2 des écoles participantes ont pris part à un nettoyage de printemps, ramassant les débris abandonnés dans la nature.



Le carnaval des écoles

Pirates, corsaires, fées, lutins, princesses... Lors de l'après-midi magnifique du samedi 2 avril, les enfants étaient déguisés de toutes les couleurs, à l'occasion du carnaval organisé par la Caisse des écoles. La foule bariolée a défilé dans le parc, les rues Amrodur et Pécard, la place du marché du Parc, avant d'admirer le spectacle d'un bonhomme carnaval dévoré par les flammes. Bonjour le printemps !



La foulée giffoise

Comme chaque année, les amateurs de course ont eu rendez-vous pour la foulée de printemps le dimanche 3 avril. L'ensemble des résultats est indiqué sur le site de la ville. Bravo à Christine Dehaymin (1h07mn12s) et à François Willaime (0h58mn42s), vainqueurs de la course élite dans leur catégorie.

➔ www.mairie-gif.fr



Marie-Christine Fauriaux-Régnier, maire-adjoint à la culture, en compagnie de Marc Legréy.

Les expositions

Deux expositions importantes se sont déroulées au mois de mars. Marc Legréy proposait une cinquantaine de photos insolites de Gif en noir et blanc. Les frères Kervroëdan Joël, Philippe et Jean-Claude jouaient une partition à trois, rythmée par le design immobilier, les photographies et les peintures de paysages bretons.



Les familles qui refusent la publication des informations concernant les naissances, mariages et décès dans le mensuel municipal *Gif infos* doivent le signaler au service Affaires citoyennes.

Tél : 01 70 56 52 03

Courriel : accueil@mairie-gif.fr

Naissances

du 1.03 au 27.03.2011

Valentin Rhode ● Lina Henniene ●

Cléo Lagniel ● Laura Dib ●

Mona Atif--Eparvier ● Amélie Theis ●

Selma Lesueur ● Raphaël Girard ●

Justin Martin--Breteau ● Marie Thil ●

Maddy Poirier ● Hugo Meireles ●

Martin Morille ●

Mariages

du 1.03 au 2.04.2011

Le 19 mars

Raphaël Bouillaguet et Delphine Degrelle

Le 2 avril

Stéphane Frutos et Elise Grandjean

Christophe Bay et Marcela Aquino Diaz

Décès

du 2.03 au 3.04.2011

Francis Hoyau (8.01.2011) ●

Marcelle Vergne née *Cupillard* ●

Jean Labeyrie ● Solange Gérardin née

Diétrich ● Renée Stassinnet née *Georges*

● Edmond Celma ● Janine Tourre née

De Stoppani ● Marc Dorel ●

Jean-Luc Medard ●

Un jeu, une règle avec la ludothèque municipale

À l'abordage !

Dans ce jeu, les matelots naviguent d'îles en îles afin de récupérer le plus grand nombre de pièces d'or. Pour se déplacer, ils devront utiliser les coups de vent, créés par un soufflet que les joueurs actionnent, avec agilité. Un bateau de pirate va tenter d'accoster les bateaux des navigateurs pour piller leurs trésors. Un mécanisme ludique original qui procurera du plaisir pour toutes générations confondues. Ce jeu sera mis en avant lors des 10 ans de la ludothèque et de la Fête du jeu.

À l'abordage (*Haba*) - 5 ans et plus



➔ Les horaires de la ludothèque sur www.mairie-gif.fr ou au 01 70 56 52 65

Petites annonces

➔ Télécharger le formulaire sur www.mairie-gif.fr rubrique *Gif au quotidien, petites annonces*

Tarif : 4 euros TTC

les 38 caractères, intervalles compris. Règlement uniquement par chèque à l'ordre du Trésor public

➔ Formation - Perfectionnement internet et PC à domicile. Activement retraité je viens à domicile vous aider à maîtriser l'informatique. Tél. : 06 73 26 58 62 - 01 60 12 22 52.

➔ Enseignants expérimentés donnent cours particuliers maths, phys, français, anglais... Ts niveaux - Toute l'année. Informatique : Word- Excel- Internet. Expérience pédagogique garantie. Réduc impôts 50 %. Tél. : 01 64 46 71 51.

➔ Professeur (doc.chimie-physique) grde exp pédagogique donne cours de maths, physique et chimie (possibilité déplacement). Tél. : 01 60 12 00 20 ou 06 63 24 75 16.

➔ JF cherche heures de ménage et/ou repassage. Chèque emploi service. Tél. : 06 19 53 09 90.

➔ Clémence, 20 ans, étudiante donne cours de maths + baby-sitting. Tél. : 06 58 89 98 84.

➔ Recherche professeur de guitare pour cours à domicile pour 2 enfants, 1h/semaine à partir de septembre 2011. Tél. : 06 72 89 16 98.

➔ F. propose ses services aux personnes âgées, à petits prix. Tél. : 06 48 80 80 90.

➔ L'école de sophrologie caycédiennne d'Occitanie donne rdv, formations certifiantes, pour entreprises - coaching de performance. Réussir ses objectifs. Gestion du stress, dynamiser ses capacités. esco-sophrologie.com Tél. : 06 80 72 30 67.

➔ Jardinier - paysagiste. Formation école nationale supérieure du paysage de Versailles, agréé service personne. Cesu accepté. Tél. : 06 60 44 85 29.

➔ Vends manteau Burberry, taille 36/38, très bon état. 150 €. Tél. : 06 07 45 25 49 - 09 53 06 53 99.

➔ Émergence création vous convie à une vente privée de bijoux fantaisie, vendredi 27 mai de 12h à 19h et samedi 28 mai de 10h30 à 19h au 30, allée de Chanteraine à Gif. Présentation nouvelle collection, spéciale fête des mères. Tél. : 06 11 93 56 92.

➔ Cherche petit local à acheter ou à louer pour entreposer livres et documents. Tél. : 01 64 46 69 71.

➔ Particulier loue place de parking dans sous-sol centre Chevry, rés. G. de Voisin. 80 €/mois. Tél. : 06 71 47 01 02.

➔ La commune loue emplacements dans parking situé sous la mairie annex. Loyer mensuel : 81,23 € hors charges locatives. S'adresser au service juridique de la mairie. Tél. : 01 70 56 52 00 - poste 7103.

➔ Loue appartement 6 personnes Île de Ré dans résidence avec piscine, toutes périodes. Tarifs et disponibilités sur www.locathis.com ou Tél. : 01 80 86 77 64.

➔ Juan les Pins, loue studio 30m² tt confort, asc. calme, prox. commerces. 50m mer, 100m gare. Px selon saison. Tél. : 01 60 12 28 71.



François Ramade, scientifique

Ce professeur émérite d'écologie de l'université Paris-Sud 11 donnera, le 26 mai prochain, une conférence sur la pollution chimique dans le cadre de l'UniverCité ouverte, à l'occasion de l'année internationale de la chimie.

« L'explosion démographique est la 1ère cause de dégradation de la biosphère ! Au cours du XX^e siècle, la population a été multipliée par 4, passant de 1,5 milliards à 6 ! En 2050, nous pourrions être 9 milliards d'êtres humains sur Terre ! Chacun aspirera à vivre selon nos standards de vie et trois planètes ne suffiront pas, ne serait-ce qu'en eau et en nourriture ! » s'exclame le Giffois François Ramade. À 77 ans, ce professeur émérite d'écologie et de zoologie de l'université Paris-Sud 11 a toujours le feu sacré. Sa spécialité : l'écotoxicologie dont il est un des pionniers au niveau européen. Située à l'interface entre l'écologie et la toxicologie, cette discipline étudie les effets des polluants sur les écosystèmes et la biosphère. Le 26 mai prochain, il donnera une conférence sur le sujet, dans le cadre de l'UniverCité ouverte. Il évoquera les millions de composés chimiques produits par l'industrie qui se répandent dans l'air, dans les sols, dans l'eau, dans les végétaux... Ce sont autant de composés organiques, de métaux lourds, de produits toxiques qui se concentrent tout au long de la chaîne alimentaire et finissent par menacer la santé animale et humaine... " Mes recherches servent à bâtir des bases scientifiques pertinentes pour prévoir, en matière de pollution chimique, les bénéfices et les risques pour l'humanité. C'est cela qui m'a toujours motivé... »

➔ La pollution chimique globale : une redoutable menace pour l'ensemble de la biosphère
Vendredi 26 mai à 14h15 au château de Belleville - Voir également p.27

Patrimoine

Le cadastre napoléonien

Napoléon a joué un rôle fondamental dans l'histoire de la cartographie, en donnant l'impulsion à deux entreprises d'envergure nationale : la réalisation du cadastre parcellaire et celle de la carte d'état-major. Le premier, connu sous le nom de cadastre napoléonien, représente la base de notre cadastre contemporain. Considéré à l'origine comme le complément du code civil, il a pour but de préciser la connaissance des propriétés foncières en vue d'une meilleure répartition de l'impôt ; il sert également à garantir le droit de la propriété individuelle pour prévenir tout litige entre propriétaires.

Commencés en 1808, les travaux de réalisation du cadastre vont se poursuivre durant 40 ans. Composés d'un plan parcellaire établi par commune, d'un état de section (tableau répertoriant les propriétés d'une section) et d'une matrice cadastrale (registre décrivant pour chaque propriétaire la liste de ses biens et leur évaluation), il constitue un document de grande qualité. Celui de Gif, divisé en 6 sections, a été réalisé en 1809 ; document de référence essentiel, il sera utilisé jusqu'en 1880.

Le cadastre de Napoléon (1809).



➔ Retrouvez toutes les informations pratiques sur le guide Vivre à Gif et sur www.mairie-gif.fr - rubrique Gif au quotidien

Police ou gendarmerie	17
Pompiers	18
Urgences (<i>fixe et mobile</i>)	112
Ambulances	01 69 07 81 35
Centre anti-poison	01 40 05 48 48
Hôpital d'Orsay	01 69 29 75 75
Urgences mains	08 26 30 60 30
Urgences dentaires	01 69 21 20 44
Gendarmerie Chevry	01 60 12 12 80
Gendarmerie de Gif	01 69 07 76 41
Police municipale	01 70 56 53 39

Appels en cas d'urgence

La journée : votre médecin traitant

La nuit, le week-end et les jours fériés (jour et nuit) :

SOS Médecins, le Samu 91 ou la Maison médicale

Tél. : 15 ou 01 64 46 91 91 ou le 112

Pharmacies de garde

Sous réserve de changement

Dimanches et jours fériés en journée

Dimanche 1er mai ▶ M. Zerbib, Route de Châteaufort, Gif.

Dimanche 8 mai ▶ M. Delsart, CC Les Champs Lasniers, Les Ulis.

Dimanche 15 mai ▶ M. Benfredj, place de la Poste, Bures.

Dimanche 22 mai ▶ Mme Benoît, 8, rue Charles De Gaulle, Orsay.

Dimanche 29 mai ▶ Mlle Gaonach, 2, place de la Mairie, Saclay.

Judi 2 juin ▶ M. Cheron, CC Les Ulis II, Les Ulis.

La nuit (20h-9h du matin)

Commissariat des Ulis, 124, av. des Champs Lasniers. **Tél. : 01 64 86 17 17**

Les défibrillateurs à Gif

▶ **Gif vallée** : mairie, La Terrasse, gymnases du Centre et de Courcelle.

▶ **Gif Chevry** : pharmacie Lafite, Carrefour Market, gymnase des Goussons.

▶ **Plateau du Moulon** : gymnase.

Ramassage des encombrants

Les encombrants doivent être sortis au plus tôt à 17h30 la veille du ramassage.

Mercredi 18 mai ▶ Abbaye (Acerma, Moulins, Eglantines, rue J. Adam, Abbessse Eremburge), Damiette, Courcelle, Rougemonts, Méranlaise, Moulon, Févrie, Mairie, Coupières.

Judi 19 mai ▶ Abbaye (route de Belleville, villa J. Adam, Passiflores, Bel Air), Coudraies, La Hacquièrre, Belleville, Chevry.

Services publics

Mairie	01 69 18 69 18
Mairie-annexe	01 60 12 70 10
Préfecture	01 69 91 91 91
Sous-préfecture	01 69 31 96 96
Lyonnaise des eaux	08 10 38 33 83

Emploi-formation

Communauté d'agglomération du Plateau de Saclay 01 69 07 20 16
service.emploi@scientipole.fr

Maison des Droits et des Médiations à l'Espace du Val de Gif

Place du Chapitre (Route de l'Abbaye) - Tél. : 01 70 56 52 25 - Courriel : prevention@mairie-gif.fr

Aide aux victimes - Médiavipp 91

▶ Permanence juridique les mardis 3 et 17 mai, de 16h à 19h, gratuite, confidentielle et sans rendez-vous.
Tél. : 01 70 56 52 25 (pendant les permanences)

▶ Consultations psychologiques tous les lundis de 14h à 18h sur rendez-vous.
Tél. : 01 60 78 84 20

Centre d'information et de documentation des femmes et des familles (CIDFF)

Permanences les mardis 3 et 17 mai de 9h30 à 12h30 sans rendez-vous.
Tél. : 01 70 56 52 25 (pendant les permanences)

Consultations d'avocat

Mardis 10 et 24 mai de 17h à 19h, sur rendez-vous. Tél. : 01 70 56 52 25

Médiation locale

Uniquement sur rendez-vous.
Tél. : 01 70 56 52 25

Médiation familiale par l'UDAF 91

Permanence mercredi 11 et jeudi 26 mai de 14h à 17h. Sur rendez-vous.
Tél. : 01 60 91 30 07

Écrivains publics

Permanence tous les samedis de 10h à 12h.

Permanences et consultations

Huissiers de justice

Permanences gratuites sur rendez-vous au 01 69 36 36 37, les jeudis de 9h30 à 11h30 à Évry, rue R. Cassin et une fois par mois à la Maison de Justice et du Droit de Villemoisson-sur-Orge, route de Corbeil (sauf pendant les vacances scolaires).

Consultations notariales

Consultations gratuites uniquement sur rendez-vous au 01 60 78 01 27, les 1er et 3ème mardis de chaque mois, de 9h à 12h, à la Chambre des notaires, 14, rue des Douze Apôtres à Évry-Village (sauf pendant les vacances scolaires).

À votre écoute

Aide à domicile (SAM AREPA)	01 60 12 70 18	Point accueil écoute jeunes	01 60 92 01 01
Alcool Action 91	06 08 14 62 85		paej-apasos@orange.fr
	06 22 27 15 79	Prévention UGO Prev (Gif)	01 69 07 38 86
Allo enfance maltraitée	119	Sida info service	0800 84 08 00
Drogue info service	08 00 23 13 13	Solidarité vieillesse	39 77
Maladies psychiques (UNAFAM)	01 64 46 96 21	SOS Amitié	01 42 96 26 26
France Alzheimer Essonne	01 64 99 82 72	SOS Femmes battues	39 19

Taxis

M. Hajicek	06 14 99 28 65	AB Nathalie taxi	01 60 12 41 41
M. Marques	06 08 84 14 21		06 08 51 45 59
M. Bordier	06 75 18 19 25	M. Lawrence	01 69 07 95 56
M. Boudraou	06 11 04 92 34		06 07 39 70 95

Conférence exceptionnelle

L'exploration spatiale de Mars

Avec

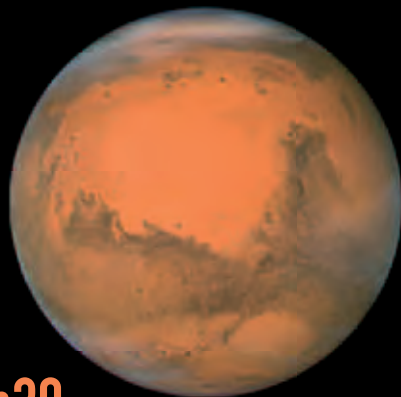
Jean-Pierre BIBRING

Astrophysicien à l'Institut d'Astrophysique Spatiale d'Orsay
et professeur à l'Université Paris-Sud 11

et

Michel CHEVALET

Journaliste scientifique



Mardi 10 mai 2011 à 20h30
La Terrasse - Gif-sur-Yvette

Renseignements : 01 70 56 52 60
www.mairie-gif.fr

Entrée libre



À l'affiche en mai...