

Gifinfos

▶ **Élections**
Pensez à la procuration
p.5

▶ **Environnement**
La semaine du
développement durable
p.7

▶ **Jeunesse**
Toutes les inscriptions
pour l'été
p.18

Moulon :
un quartier en devenir



2 Rendez-vous d'avril...

Jusqu'au samedi 14 avril

Enquête publique

Délimitation de la " zone de protection naturelle, agricole et forestière du plateau de Saclay ". Consultez le dossier et exprimez-vous sur le registre prévu à cet effet au service Urbanisme.

Tél. : 01 70 56 53 80
urbanisme@mairie-gif.fr

Du dimanche 1er au samedi 7

Semaine du développement durable à Gif



Sensibilisation des enfants dans le cadre scolaire et de l'accueil de loisirs.

Du mercredi 4 au samedi 14

La Maison mobile de l'environnement à Gif

Rendez-vous dans ce lieu d'animations et d'échanges consacré au développement durable.

Parc de la Mairie
Tél. : 01 69 35 60 60
www.scientipole.org

Vendredi 6

Soirée conte

Par l'association " Au fil des contes ".

20h - MJC Cyrano
Tél. : 01 69 07 55 02
infos@mjc-cyrano.fr
www.mjc-cyrano.fr

Samedi 7

Les rendez-vous de la Ludo



Club jeux de figurines.

De 14h à 18h30
Ludothèque municipale
Tél. : 01 70 56 52 65
ludotheque@mairie-gif.fr

Samedi 7

Guitares du monde

Concert exceptionnel autour d'un instrument mythique.

21h - La Terrasse
Tél. : 01 69 07 55 02
infos@mjc-cyrano.fr
www.mjc-cyrano.fr

Dimanche 8

Dimanches musicaux

Musique latino-américaine et espagnole par l'ensemble Triptico.

17h - Église Saint-Remi
Tél. : 01 70 56 52 60
culturel@mairie-gif.fr
www.mairie-gif.fr

Jeudi 12

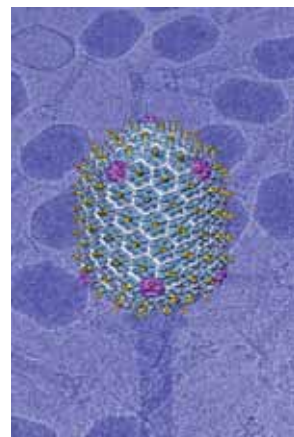
Café mémoire de l'association Alzheimer Essonne

Échanges et partage d'expériences.

15h-18h - Café-restaurant Le Belleville
Tél. : 01 64 99 82 72

Jeudi 12

Les Jeudis de la Recherche



Les bactéries pathogènes : épidémiologie et thérapie par les bactériophages

18h - Institut de génétique et de microbiologie - Faculté des sciences - Bât.400 - Orsay
Inscription auprès du service Culturel - Tél. : 01 70 56 52 60
culturel@mairie-gif.fr

Jeudi 12

Les Jeudis de la CLIC

Rencontre avec un photographe professionnel.

21h-MJC Cyrano
Tél. : 01 69 07 55 02
infos@mjc-cyrano.fr
www.mjc-cyrano.fr

Vendredi 13

Bœuf Jazz



Ambiance " boîte de jazz " autour des musiciens improvisateurs de la région. 1ère partie : " Jazz at Bar ", atelier de la MJC de Villebon.

21h - MJC Cyrano
Tél. : 01 69 07 55 02
infos@mjc-cyrano.fr
www.mjc-cyrano.fr

Samedi 14

Concert reggae

21h - MJC Cyrano
Tél. : 01 69 07 55 02
infos@mjc-cyrano.fr
www.mjc-cyrano.fr

Dimanche 22

Élections présidentielles 1er tour

Aux urnes, citoyens !

Bureaux de vote de Gif et d'ailleurs
Tél. : 01 70 56 52 00

Dimanche 29

Commémoration

Souvenir des déportés.

10h - Monument aux morts de Gif

- 4 **Actualités**
- 14 **Dossier**
Aménagement
du quartier
de Moulon
- 18 **Flash**
Préparer
les grandes
vacances
maintenant
- 22 **Expressions**
- 25 **Vie culturelle**
- 28 **Vie sportive**
- 29 **Vie associative**
- 32 **Retour sur...**
- 33 **Entre Giffois**
- 34 **Talent**
Jean-Michel
Caillaud, dirigeant
passionné
Patrimoine
- 35 **Infos pratiques**

Gif infos, mensuel municipal d'information de la ville de Gif-sur-Yvette
9, square de la Mairie - 91190 Gif-sur-Yvette
Tél. : 01 69 18 69 18 - www.mairie-gif.fr
Courriel : communication@mairie-gif.fr

Directeur de la publication : Michel Barret | **Directeur de la rédaction** : Eric Sieberath | **Rédactrice en chef** : Béatrice Durand | **Journaliste** : Sabine Barbé | **Correspondante associations** : Véronique Bondis | **Graphistes** : Sylvie Kemenovic, Pascale Thébault | **Couverture** : perspective du futur lieu de vie sur le plateau de Moulon | **Ont collaboré à ce numéro** : Brigitte Bale, André Colson, Valérie Damiens, Marie-Christine Fauriaux-Régnier, Dominique Lanvier | **Publicité** : Service Activités commerciales, Tél. : 01 70 56 52 19 ou 06 23 15 75 09 | **Impression** : imprimerie LVRI | **Tirage** : 10 000 ex | **Dépôt légal** : 2012



// Réussir ensemble //

Le rythme des réunions relatives au projet d'aménagement du plateau de Saclay s'accélère et vos élus s'y impliquent fortement : réunions sectorielles (quartiers du Moulon et de Polytechnique), comités techniques (hydrologie, urbanisme, espaces agricoles, paysages, transports), comité de pilotage et coordination en présence des représentants de l'État, des Conseils régional d'Ile-de-France et général de l'Essonne.

À travers le quartier du Moulon, notre ville est un condensé de tous les enjeux du plateau. Elle est concernée par toutes les composantes du projet : transports avec le passage du futur métro et création d'une gare, passage du TCSP⁽¹⁾, accueil d'établissements d'enseignement supérieur⁽²⁾, construction de logements familiaux et étudiants, création d'activités économiques et de services, réalisation d'équipements publics (scolaire, petite enfance, sportif...).

Gif infos développe régulièrement des dossiers sur cet enjeu d'aménagement du territoire et c'est encore le cas dans le présent numéro.

Je renouvelle le souhait de la municipalité de vous associer à toutes les étapes du processus de réflexion, de concertation et de décision. Ce projet d'aménagement exceptionnel - faire émerger un " cluster " scientifique et technologique à vocation mondiale - situé pour une part significative à Gif, réussira grâce à l'implication de tous les acteurs dont chacune et chacun de vous. Je vous invite à participer activement à toutes les étapes en formulant vos avis et propositions afin d'aboutir à un projet partagé.

Michel Bournat
Maire

(1) TCSP : transport en commun en site propre.

(2) École Centrale, École Normale Supérieure de Cachan, Pôle pharmacie de l'Université.



4 Actualités

Courrier des Giffois

Carte Gibus : précisions

► **J'ai constaté que la carte Gibus n'était plus acceptée pour voyager dans les bus circulant sur Gif. Qu'en est-il ?**

Un habitant du quartier de Chevy



Il y a une vingtaine d'années, la municipalité a instauré la " carte Gibus " permettant aux Giffois de plus de 60 ans de voyager gratuitement, en dehors des heures de pointe, sur l'ensemble du réseau de bus de la commune.

L' autorité organisatrice des transports en Ile-de-France (le STIF), considère désormais qu'elle est seule compétente en matière de titre de transport et que les titres " locaux " en vigueur dans les communes sont supprimés à compter de 2012.

La municipalité déplore cette décision mais n'a, hélas, pas les moyens de s'opposer à son application. À noter que la " carte Rubis " délivrée par le Département de l'Essonne pour les personnes âgées d'au moins 65 ans, et sous certaines conditions de ressources, est encore acceptée par le STIF.

➔ **Renseignements carte Rubis :**
Service Action sociale
Tél. : 01 70 56 52 20

Les élus à votre écoute

► **Michel Bournat**, maire et conseiller général, vous reçoit sur rendez-vous au 01 70 56 52 70.

► **Christine Mercier** (Vie scolaire) vous reçoit à la mairie le mercredi de 9h à 12h.

Les autres maire-adjoints reçoivent sur rendez-vous. Prendre contact avec le secrétariat du service concerné au 01 69 18 69 18.

► **Pierre-Yves Zigna**
(Finances, informatique)

► **Michel Barret**
(Prévention, sécurité, communication, directeur de la publication du Gif infos)

► **Françoise Sauvalle**
(Relations institutionnelles, activités économiques et commerciales, personnel communal)

► **Jean-Pierre Bouriot**
(Développement durable, travaux)

► **Martine Lapoumeyroulie**
(Solidarités, logement)

► **Patrick Valade** (Sports)

► **Brigitte Bale**
(Urbanisme et affaires foncières)

► **Jean Bertsch**
(Affaires citoyennes, universitaires et scientifiques)

► **Marie-Christine Fauriaux-Régner**
(Affaires culturelles, jumelage, archives)

► **Pierre Lasbordes**, député de la 5ème circonscription de l'Essonne, vous reçoit uniquement sur rendez-vous le lundi 2 avril de 17h à 18h30 à la mairie et le lundi 16 avril de 16h30 à 18h à la mairie-annexe. Tél. : 01 69 28 00 00.

➔ **Site officiel : www.lasbordes.fr**



Les idées du net !

Règles d'urbanisme

Permis de construire, déclaration préalable, permis d'aménager, permis de démolir... Depuis le 1er mars 2012, les formulaires des demandes d'autorisations d'urbanisme changent. Ils sont accessibles en ligne.

➔ www.service-public.fr

Élections présidentielles et législatives

Empêché ? Ayez le réflexe "procuration" !

Les 22 avril et 6 mai prochains se dérouleront les élections présidentielles. Elles seront suivies, les 10 et 17 juin 2012, des élections législatives.

Si vous êtes absent ou empêché, pensez à la procuration. La démarche est simple et elle permet de remplir son devoir de citoyen lors de ces deux scrutins électoraux nationaux.

► Première étape : désigner la personne qui va voter à votre place

Le mandant qui est la personne qui donne procuration à celle qui votera à sa place, le mandataire. Celui-ci doit être inscrit sur les listes électorales de la même commune que le mandant mais pas nécessairement dans le même bureau de vote.

► Deuxième étape : établir la procuration

C'est un acte gratuit qui se fait auprès des autorités compétentes du lieu de résidence ou de travail (tribunal d'instance, commissariat de police ou gendarmerie). Le mandant doit fournir un justificatif d'identité (carte d'identité, passeport, permis de conduire...) et remplir un formulaire où sont préci-



sées des informations sur le mandataire (nom, prénom, adresse, date et lieu de naissance). Ce formulaire inclut une attestation sur l'honneur mentionnant le motif de l'empêchement (obligation professionnelle, raison de santé, formation, vacances...).

► Troisième étape : le jour du scrutin...

Le mandataire se présentera au bureau de vote du mandant, muni d'une pièce justifiant son identité. Il votera alors au nom du mandant.

À savoir : les démarches pour établir une procuration doivent être effectuées le plus tôt possible pour tenir compte des délais d'acheminement et de traitement des documents par les services municipaux.

➔ Service Affaires citoyennes Tél. : 01 70 56 52 00

Commémoration

Le souvenir des déportés se déroulera le dimanche 29 avril prochain. Un dépôt de gerbes est prévu à 10h devant le Monument aux morts.

Installations

Cabinet infirmier

Florence Laverda et Jocelyn Majeste remplacent Mme Lamorlette au sein du cabinet infirmier situé au 1 rue de Chevy, ouvert du lundi au samedi de 11h30 à 12h30 et de 18h30 à 19h30.

➔ 1, rue de Chevy Tél. : 01 60 12 03 28

Pédicure-podologue

Françoise Brice-Leduc, pédicure-podologue transfère son cabinet au 13, place du marché Neuf.

➔ Françoise Brice-Leduc 13, place du Marché Neuf Tél. : 01 60 12 18 31 / 06 63 17 18 31

Maquillage



Séverine Jenny, maquilleuse professionnelle pour célébrer vos événements en beauté !

➔ Séverine Jenny Tél. : 06 23 23 72 07 www.wix.com/severinemaquilleuse/sh severinemaquilleuse@hotmail.fr

6 Actualités



© Auremar - Fotolia.com

Services publics de proximité

Se mobiliser pour l'emploi : une priorité

Des services publics locaux spécifiques ont pour mission d'aider les personnes sans travail et notamment les plus jeunes à trouver ou retrouver une activité professionnelle.

Cela fait 20 ans que la Mission locale des Ulis, association de loi 1901, accueille et accompagne les 16-25 ans déscolarisés, sur le chemin de l'insertion professionnelle et sociale. Une équipe de professionnels est à leur disposition pour les soutenir, les conseiller dans la recherche de solutions, la concrétisation de leurs projets professionnels. Ainsi, des ateliers de recherche d'emploi, de découverte des métiers et de coaching sont régulièrement organisés. La Mission locale met également à disposition du jeune public 10 ordinateurs avec un accès Internet,

propose des formations accélérées au permis de conduire ou encore un suivi santé, des sensibilisations à la citoyenneté et des permanences juridiques ainsi que des dispositifs pour partir à l'étranger.

La Communauté d'agglomération du plateau de Saclay (CAPS) propose de mettre en relation les demandeurs d'emplois et les employeurs du territoire intercommunal. Un conseiller d'insertion reçoit, sur rendez-vous le vendredi, les demandeurs d'emploi dans le cadre d'un accompagnement longue durée à l'Espace du Val de Gif.

➤ Mission locale des Ulis

1, rue de l'Aube

Tél. : 01 69 18 79 10

<http://www.missionlocale-lesulis.fr>

www.facebook.com/mlulis

Service emploi de la CAPS

6, boulevard Dubreuil - Orsay

Ouvert du lundi au vendredi de 9h à

13h et de 14h à 18h, sur rendez-vous

Tél. : 01 69 07 20 16 ou 01 69 07 99 26

www.scientipole.fr

caps.emploi@scientipole.fr

Conseiller d'insertion de la CAPS

Tél. : 01 69 35 60 60

Le château du Val Fleury vu du sud



Gif infos de mars 2012 (n°376) : dans l'article de la rubrique Flash sur le Val Fleury, une coquille s'est glissée dans la légende accompagnant la vue du château de la page 19 : il s'agissait de la façade sud du bâtiment et non la façade nord, comme indiqué. Cette dernière étant publiée en page 18.



Éco-réflexe

50 % des phosphates rejetés dans les eaux françaises proviennent des produits d'entretien des ménages qui contiennent des substances chimiques nuisant à l'environnement et à la santé (irritation des yeux, problèmes respiratoires, allergies...). Optez pour les éco-produits d'entretien affichant l'écolabel français ou l'écolabel européen plus respectueux de l'environnement. ■

Semaine du développement durable - 1er au 7 avril 2012

Les enfants sont les consomm'acteurs de demain !

Quand la ville décline le concept du développement durable en actions pour éduquer le jeune public, dans le cadre scolaire...



" Gif verte, Gif propre " : quand les enfants nettoient les sites et prennent conscience de leur beauté.



Comme chaque année, la ville se mobilise pour sensibiliser la jeune génération, à l'occasion de la Semaine nationale du développement durable du 1er au 7 avril prochains. Curieux et ouverts, les enfants sont concernés par les questions environnementales. En bénéficiant dès le plus jeune âge de messages éducatifs adaptés, ils deviendront demain des consommateurs éclairés et responsables... Cette année, ce sont 220 élèves giffois de CM1 qui vont assister à la projection cinématographique du film " Pollen " au Central cinéma ; ce film magnifique

sur la planète des fleurs réalisé par les studios Walt Disney sera suivi de l'intervention d'un apiculteur de Villiers-le-Bâcle sur son métier. Parallèlement, les enfants des accueils de loisirs participeront au Nettoyage de printemps : le temps d'une journée, 150 enfants âgés de 4 à 10 ans vont partir à la chasse aux débris abandonnés dans la nature et prendre ainsi conscience de cette source importante de pollution. Nouveauté 2012 : les jeunes participants récolteront des déchets afin de les recycler en œuvres d'art, exposées à l'occasion de Gif en Fête les 23 et 24 juin prochains ! Beau programme !

Les Cafés mémoire d'Alzheimer Essonne

Les prochaines dates organisées dans le cadre des Cafés mémoire de l'association Alzheimer Essonne sont les suivantes :

▶ **Judi 12 avril et judi 24 mai**
Échanges et partage d'expériences.

▶ **Judi 10 mai**

Avec Mme Infray de la résidence " Les Coteaux de l'Yvette " de Bures.

➤ **Rendez-vous au café-restaurant " Le Belleville " de 15h à 18h**
Alzheimer Essonne
Tél. : 01 64 99 82 72

Cherche bénévoles pour les aînés

Venez rejoindre les 40 bénévoles giffois qui se mobilisent pour rendre visite aux personnes de plus de 80 ans. La commune encourage cette action depuis plusieurs années afin d'être à l'écoute des Giffois les plus fragilisés. Cela permet de rompre l'isolement et de faire de belles rencontres. Des échanges d'information réguliers sont organisés sur des thématiques dédiées au grand âge pour accompagner les bénévoles dans leur approche et leur relation avec les personnes visitées.

➤ **Service Action sociale**
Tél. : 01 70 56 52 20

8 Actualités

Maison mobile de l'environnement

Escale printanière à Gif

Du 3 au 16 avril prochains, la Maison de l'environnement, lieu d'animations et d'échanges consacré au développement durable, revient à Gif, dans le parc de la mairie.



La Maison mobile de l'environnement fera de nouveau une halte à Gif, du 3 au 16 avril, dans le parc de la mairie, après un premier passage en décembre dernier. Mis en place par la Communauté d'agglomération du plateau de Saclay (CAPS), ce semi-remorque doté d'un espace de 92 m² circule dans toutes les villes de la CAPS pour informer et sensibiliser le public, éduquer petits et grands au respect de l'environnement.

Proposant des animations et des ateliers pour les groupes scolaires principalement, la Maison mobile de l'environnement est aussi un centre d'informations pour les particuliers souhaitant

en apprendre davantage sur les questions environnementales. Un conseiller info-énergie de l'Agence territoriale de l'énergie du plateau de Saclay (ATEPS) assure des permanences afin de répondre aux questions des Giffois. En avril, deux animations sont ouvertes à tous :

► Un conte scientifique : " Les 3 Mondes " sur le thème du développement durable.

Samedi 7 avril à 15h

► Une animation sur le thème " lutter contre le gaspillage énergétique et économiser l'énergie sans travaux importants " par le conseiller info-énergie.

Samedi 14 avril à 14h30



Des portes ouvertes sont prévues les mardis, mercredis, jeudis, vendredis de 16h30 à 17h30, les samedis, de 10h à 13h et de 14h à 16h30.

Les permanences du conseiller info-énergie de l'ATEPS se déroulent les samedis de 10h à 13h, sur rendez-vous.

➔ **Maison de l'environnement**
Tél. : 01 69 35 60 60
www.scientipole.org
mem.caps@googlemail.com



Balades à la découverte du Parc

Sites prestigieux, villages et bourgs de caractère, paysages champêtres... Les guides du Parc, Jean-Paul, Sylvaine et Anne-Claire proposent toute l'année des balades commentées, circuits à la journée ou à la demi-journée, à la rencontre des différents visages de la haute vallée de Chevreuse. En avril, découvrez les rigoles royales du Roi Soleil, la forêt au printemps, l'histoire du Jansénisme...



➔ **Informations pratiques sur www.parc-naturel-chevreuse.fr et <http://guidesparc.chevreuse.free.fr>**

Travaux sur les voies du RER



Des travaux de nuit sont réalisés depuis le début du mois de mars pour le renouvellement des voies de RER B au niveau de la gare de Gif. Ils devraient se poursuivre jusqu'à fin avril. Les riverains ont reçu un courrier de la RATP dans leurs boîtes aux lettres pour les avertir.

Massif de la Hacquinière

Des travaux d'exploitation forestière

Pendant le printemps, une équipe de bûcherons va débarder et façonner 2 000 stères de bois, issus de la tempête de 1999. Les promeneurs sont invités à la prudence dans le massif de la Hacquinière.



Les bûcherons de l'ONF tronçonnent 10 hectares de bois jusqu'à fin juin..

L'arrivée des beaux jours est synonyme de promenades mais aussi de travaux d'exploitation forestière pour l'Office national des forêts (ONF) chargé de la gestion de la forêt communale de Gif. Les 10 hectares de chablis, arbres déracinés par la tempête de 1999, situés dans le massif de la Hacquinière, ont finalement trouvé preneur auprès d'une société.

Ainsi, aux mois d'avril, mai et juin, une équipe de bûcherons professionnels va s'affairer tous les jours, au-dessus du chemin du Couvent, pour tronçonner 2 000 stères de bois, acheminés ensuite hors de la forêt sur une place de dépôt.

Des opérations de façonnage, de débusquage et de débardage qui peuvent se faire avec différents matériels tels que des tracteurs, des débusqueurs et autant d'engins munis de pinces et de câbles.

Le public se promenant aux abords de ces parcelles dans le massif de la Hacquinière est donc invité à la prudence. Il est recommandé de ne pas s'enfoncer en dehors des sentiers piétonniers balisés pendant la durée des travaux. Une fois ceux-ci achevés, les parcelles ainsi dégagées feront l'objet de travaux sylvicoles plus précis et des plantations seront programmées. À suivre.

Participez au concours de nouvelles !



Ouvert aux enfants comme aux adultes, il a cette année pour thème " Jardin secret ". Pour participer, vous devez faire parvenir vos manuscrits jusqu'au 30 juin prochain inclus à la Bibliothèque municipale. Les nouvelles classées en 2 catégories (moins de 16 ans ou plus de 16 ans) devront être dactylographiées et ne pas excéder 7 pages. Téléchargez sur www.mairie-gif.fr le règlement du concours. Alors à vos plumes !

➔ **Bibliothèque municipale**
Tél. : 01 70 56 52 66

Enquête INSEE

Une enquête de l'Institut national de la statistique et des études économiques (INSEE) portant sur le thème des loyers et des charges dans les habitations se déroulera jusqu'au samedi 21 avril. Les foyers giffois sélectionnés par tirage au sort seront interrogés par une enquêtrice de l'INSEE munie d'une carte officielle l'accréditant. Faites-lui bon accueil.

Prévention jeunesse

Prévagif : se dépasser, se découvrir

Depuis 2006, l'opération Prévagif (prévention à Gif), a succédé à l'action Gendanim initiée en 1995, mais la finalité est restée la même : éduquer les jeunes à la citoyenneté, les aider à prévenir les déviances, leur faire connaître nos institutions et les inciter, en groupe et par le sport, au dépassement de soi.



Le groupe du Raid au 121^e régiment du train de Monthléry en 2010.

© Didier Gérardin

C'est une action innovante et originale qui encourage l'effort physique, développe les valeurs citoyennes, la solidarité et le respect d'autrui, tout comme l'autonomie et l'esprit d'équipe.

Les rencontres peuvent varier suivant les années : la gendarmerie à cheval, le 121^e régiment du train de Monthléry, la BPDJ (Brigade de prévention de la délinquance juvénile) pour les dangers d'Internet, la diététicienne pour le " manger sain ", la police municipale pour la sécurité routière, les pompiers pour leurs rôles multiples, la sécurité du RER, les Eaux et forêt pour la protection des sites, un historien de la ville, des formateurs aux PSC1 (gestes de premiers secours)... Ces rencontres

sont toujours axées vers la prévention des risques et l'apprentissage des valeurs citoyennes.

Depuis 2007, chaque fin août et pendant une semaine, 2 groupes de jeunes de 9 à 12 ans (activités diurnes uniquement) et de 13 à 16 ans (formule Raid avec campement la nuit) encadrés par des policiers municipaux, des pompiers, des éducateurs sportifs et le service Jeunesse se déplacent uniquement en VTT, sillonnent la ville pour les plus jeunes et la région pour les plus grands.

Des moments forts leur sont proposés, soudant ainsi le groupe autour d'un seul objectif : arriver au but tous ensemble.

Ils acquièrent ainsi une confiance et un respect envers les institutions, mais aussi une meilleure appréhension des risques auxquels ils peuvent être confrontés et des moyens pour les prévenir. C'est aussi une excellente occasion de découvrir la région où ils ont la chance de vivre et aussi de mieux se connaître eux-mêmes

Ainsi, chaque année, ce sont une cinquantaine de jeunes qui vivent Prévagif 6 jours durant. Avec les années, cela fait déjà près de 500 jeunes ! Une belle réussite.

Pour les dates et les inscriptions de l'édition 2012, voir ci-contre.

**➔ Service Enfance et jeunesse
Tél. : 01 70 56 52 80**

180

C'est le nombre de
panneaux électoraux.

Défenseur des droits

Vous vous estimez lésé(e) par le fonctionnement d'une administration ou d'un service public, victime d'une discrimination, directe ou indirecte, prohibée par la loi... Toute personne peut saisir directement et gratuitement le Défenseur des droits en adressant un courrier motivé. Depuis début mars, l'institution peut également être contactée par téléphone au 09 69 39 00 00 (coût d'une communication locale à partir d'un poste fixe). Ce service téléphonique est accessible du lundi au vendredi de 8h à 20h.

➔ www.defenseurdesdroits.fr

Les rendez-vous jeunesse

PrévaGif... une action pour les jeunes où se conjuguent sport, prévention et citoyenneté

PrévaGif est une action en direction des 9/12 ans et des 13/16 ans qui se déroule tous les ans sur les deux dernières semaines d'août. L'originalité des interventions et la variété des activités proposées font la grande force de PrévaGif. À vélo, on va de découvertes en découvertes. Pour le reste, suivre le programme !

Pré-inscriptions à partir du lundi 9 avril prochain

► 9/12 ans - Formule " Classique "

Du lundi 20 au vendredi 24 août 30 places disponibles
80 € en plein tarif (application du quotient familial)

► 13/16 ans - Formule " Raid "

Du lundi 27 août au samedi 1er septembre
25 places disponibles

160 € en plein tarif (application du quotient familial)



© Didier Gérardin



ESPRIT D'ÉQUIPE



© Didier Gérardin

DÉPASSEMENT DE SOI



© Didier Gérardin



DÉCOUVERTE DES MÉTIERS



© Didier Gérardin



Service Enfance et Jeunesse
Tél. : 01 70 56 52 80
jeunesse@mairie-gif.fr
www.mairie-gif.fr



Zone bleue

Un nouveau disque de stationnement

Il se présente différemment du précédent mais son principe est le même : c'est un dispositif destiné à faciliter le contrôle d'une limitation de stationnement. À Gif, dans les zones bleues, se garer gratuitement ne peut excéder 1h30.

Depuis le 1er janvier dernier, le traditionnel disque de stationnement utilisable dans les zones bleues a été remplacé par un disque européen de stationnement. Le principe reste le même : favoriser la rotation des véhicules en limitant la durée de stationnement gratuit. Le nouveau disque se distingue du précédent dans sa forme : il ne comporte plus qu'une seule

fenêtre pour indiquer son heure d'arrivée et permet une graduation horaire plus fine que par le passé. Le temps maximal autorisé n'est plus "standard", mais déterminé librement par la ville. À Gif, il est fixé dans les zones bleues à 1h30, temps au-delà duquel les automobilistes en infraction sont susceptibles d'être verbalisés (contravention de 1ère classe de 17 €). Ce nouveau

disque suit les règles actuellement en vigueur dans la plupart des pays européens. Les automobilistes peuvent se le procurer gratuitement auprès de la Police municipale. À savoir : en attendant que tout le monde soit équipé, l'ancien fonctionne encore...

➔ **Police municipale**
Tél. : 01 70 56 53 39

Retraite

Vous avez travaillé en France et au Portugal ? Venez faire le point sur votre retraite. L'Assurance retraite d'Île-de-France organise du 13 au 15 juin 2012 en partenariat avec le Centro Nacional de Pensões, des journées d'information retraite franco-portugaises. Pour participer vous devez vous inscrire avant le 21 mai 2012 :

▶ **par Internet**, en adressant vos coordonnées à l'adresse suivante :
ri-franco-portugaises@cnav.fr ;

▶ **par courrier**, en renvoyant le bulletin d'inscription, disponible dans le réseau d'accueil de l'Assurance retraite et chez ses partenaires, à l'adresse suivante :
Cnav, Communication externe Île-de-France (14411) - 75951 Paris cedex 19

Téléphonie fixe ou mobile : un guide pour faire respecter vos droits sur toute la ligne !



Vous avez souscrit un abonnement de téléphonie fixe ou mobile auprès d'un opérateur de téléphonie ou d'un fournisseur d'accès à Internet (FAI). À cette occasion, vous communiquez des informations à votre opérateur, qui les exploite pour gérer votre abonnement ou vous proposer des services. Quelles informations a-t-il le droit de détenir ? Comment exploite-t-il ses données ? Comment ne plus être démarché par téléphone ? Pourquoi un abonnement téléphonique vous a-t-il été refusé ?

Le nouveau guide téléphonie répond à toutes ces questions et fait le point sur les droits et obligations informatique et libertés dans le cadre de l'utilisation et de la téléphonie.

➔ <http://www.cnil.fr/>

Aménagement du quartier de Moulon

La dynamique Paris-Saclay est en marche

La transformation du plateau de Saclay passe par l'aménagement de sa frange sud. Actuellement, deux projets, un lieu de vie et une résidence universitaire, sont en cours, rue Joliot Curie, sur la partie giffoise du plateau de Moulon. Parallèlement, une enquête publique a lieu jusqu'à la mi-avril au sujet du "périmètre vert" du plateau. Décryptage.

Jusqu'au 14 avril prochain, une enquête publique se déroule sur la délimitation de la "zone de protection naturelle, agricole et forestière du plateau de Saclay". C'est une des phases privilégiées de la procédure, au cours de laquelle le public (habitants, associations, acteurs économiques...) est invité à donner son avis sur ce projet (voir encadré ci-contre). Parallèlement à cette consultation publique, la démarche et les enjeux du Moulon font l'objet d'une exposition permanente qui se déroule dans le hall des services municipaux depuis la mi-février.

Ainsi, la préservation de la nature et des terres agricoles et la zone du Moulon sont deux sujets liés et d'actualité, essentiels pour la frange sud du plateau de Saclay, dont l'aménagement est l'un des axes forts et structurants du "cluster" Paris-Saclay conduit par l'État à travers l'Établissement public Paris-Saclay (EPPS), dans le cadre d'une opération d'intérêt national (OIN).

L'État porte l'ambition d'y faire éclore un pôle intellectuel, scientifique et technologique de rang mondial, concentré de talents et de matière grise, "booster" de la croissance, modèle d'un développement de pointe, vertueux et durable. Sur ce territoire choisi, l'objectif est bien de connecter et de faire entrer en synergie, les sciences et la valorisation économique pour transformer les connaissances en innovations, en activités, en entreprises et en emplois nouveaux (voir Gif infos octobre 2011).

Le Moulon, un territoire qui se transforme...

Dans quelques années, le Moulon accueillera l'École Centrale de Paris, l'École normale supérieure Cachan, ainsi que les facultés de physique, pharmacie, biologie et chimie de l'Université Paris-Sud. L'idée est de profiter de ces arrivées





Perspective
du lieu de vie
sur le plateau
de Moulon.

pour impulser une dynamique nouvelle et créer un quartier vivant et agréable, respectueux de son environnement associant des établissements scientifiques, des entreprises, des logements, ainsi que les services et les équipements publics. Demain, ce sont près de 11 500 étudiants, chercheurs et personnels de ces établissements qui fréquenteront le Moulon. Ainsi, le renouveau du quartier passe par une nouvelle logique : la création de lieux partagés entre tous les habitants, scientifiques et non scientifiques. Plutôt que de doter chaque établissement d'un restaurant, d'une bibliothèque, de logements étudiants

Zone naturelle du plateau de Saclay : exprimez-vous !

Connues pour leur richesse et leur fertilité, 2 300 hectares de terres agricoles du plateau de Saclay seront protégées dans une " zone naturelle, agricole et forestière " à laquelle il faut ajouter environ 1 450 hectares d'espaces naturels et forestiers. Au sein de ce périmètre, il sera impossible à l'avenir d'urbaniser. Après avoir été soumis à différents acteurs (associations, collectivités territoriales...), le projet fait aujourd'hui l'objet d'une enquête publique avant d'être définitivement adopté par le Conseil d'État. Une enquête publique est une procédure codifiée, préalable aux grandes décisions ou réalisations d'opérations d'aménagement. Elle est un des outils de la démocratie, où chacun peut donner son avis. Il s'agit de permettre aux autorités compétentes de prendre connaissance de tous les points de vue avant la prise de décision finale. Un registre et le dossier d'enquête sont disponibles jusqu'au samedi 14 avril au service Urbanisme de la ville. ■

➔ Tél. : 01 70 56 53 80 - urbanisme@mairie-gif.fr
www.media-paris-saclay.fr/concertations-et-debats/

et d'équipements sportifs... l'option choisie est la mutualisation et le partage de services ouverts à tous : étudiants, chercheurs, salariés, familles... Une démarche innovante dont un des objectifs est de permettre la réalisation d'économies financières mais aussi de favoriser les échanges : le Moulon n'a pas vocation à être un campus fermé sur lui-même, une unité de lieu et de vie fragmentée et isolée mais un quartier intégré à son environnement, ouvert sur le plateau et les vallées.

Deux projets de construction illustrent concrètement cette idée de mise en commun des équipements : un bâtiment destiné à la restauration et à la pratique d'activités sportives, baptisé " lieu de vie du campus Paris-Saclay " et distingué récemment par le label Grand Paris ; une résidence universitaire constituée de près de 200 logements étudiants. Les deux constructions seront situées côte à côte, rue Joliot Curie à proximité de la Maison de l'Ingénieur et en face de l'IUT (voir précisions pages suivantes).

Ce sont des opérations symboles de cet espace de rencontres et de partages de l'opération Paris-Saclay sur le Moulon. Elles s'inscrivent dans le cadre d'une " Zone d'aménagement concerté " (ZAC) sur un périmètre d'environ 300 hectares à cheval sur les villes de Gif, Saint-Aubin et Orsay. Elles sont aussi les traductions des grands principes d'aménagement, confiés au cabinet Menu et Saison et définis par le groupe Michel Desvigne : la compacité (densifier le cœur du quartier pour préserver les richesses naturelles et agricoles), la mixité des fonctions (promouvoir la mixité entre activités économiques et scientifiques, logements, commerces-services, mutualiser les équipements...), la relation avec la nature et les paysages (respecter et promouvoir la structure paysagère du plateau).

Le Moulon se prépare dans la concertation

Impacts du projet sur son environnement, équilibres locaux, relation entre vallée et plateau... : toutes les questions peuvent être abordées dans le cadre de la concertation de ce projet présenté au public au fur et à mesure de l'avancée des études. La concertation doit garantir une bonne information sur l'état d'avancement du projet et son contenu, en apportant à chaque question une réponse aussi précise que possible. Elle doit aussi permettre une prise en compte des avis et des propositions du public exprimés notamment sur le site Internet : <http://media-paris-saclay.fr/concertations-et-debats>.
Donnez votre avis ! ■

Campus Paris-Saclay : en bref

Un campus excellent. Labellisé " initiatives d'excellence " (IDEX) début février, il fait partie des 8 projets dotés de financements conséquents issus du grand emprunt. Objectif : faire émerger en France des pôles pluridisciplinaires d'enseignement supérieur et de recherche capables de rivaliser avec les plus grands campus du monde. Ainsi, l'université Paris-Saclay qui verra le jour en 2014 regroupera les universités Paris-Sud-11 et Versailles-Saint-Quentin-en-Yvelines, ainsi que dix grandes écoles (Agro ParisTech, Centrale Paris, ENS Cachan, Polytechnique, ENSAE ParisTech, ENSTA ParisTech, HEC, Institut Télécom, Institut d'optique, Supélec). Elle accueillera à terme environ 70 000 étudiants, chercheurs et enseignants. ■

➔ www.campus-paris-saclay.fr

Un schéma territorial. Elaboré par l'EPPS et les collectivités, ce document établit un diagnostic et fixe les principes et les grands équilibres pour un développement harmonieux du territoire qui s'organise autour du plateau et regroupe 49 communes, 4 intercommunalités, 657 000 habitants et 372 000 emplois, sur une superficie trois fois et demie plus vaste que celle de Paris intramuros. La mobilité, l'habitat, l'environnement, la création d'activités sont les grands enjeux du développement territorial Paris-Saclay. ■



Vue de la résidence Émilie du Châtelet.

Gros plan sur le lieu de vie et la résidence universitaire

Deux projets complémentaires sortent de terre sur le plateau du Moulon, à Gif. Le lieu de vie et la résidence étudiante sont situés à côté l'un de l'autre, rue Joliot Curie. Le plateau du Moulon se transforme... Explications. ■

Le lieu de vie du campus Paris-Saclay



Composé d'un espace de restauration collective et rapide (1 000 couverts), d'un espace sportif " musculation-cardio-training-fitness-danse " et de deux terrains de sport extérieurs, ce bâtiment multifonctionnel, qui ouvrira ses portes à la rentrée 2014, s'inscrit dans la droite ligne de l'esprit Paris-Saclay : un lieu de vie mutualisé propice aux rencontres et aux partages entre les étudiants, et plus largement avec les personnels administratifs, les chercheurs, les salariés des entreprises... Le projet architectural retenu dessine des étages de terrasses suspendues entre un parvis public et une large toiture-terrasse consacrée aux sports. Les activités s'y superposent pour bénéficier, à chaque niveau, de vues sur le paysage du plateau. De l'extérieur, l'effet vitrine met en scène les activités qui deviennent la vitrine du bâtiment. C'est l'agence Muoto qui a été retenue pour créer ce projet porté par l'EPPS distingué par le label Grand Paris. Lauréate du concours European 7 et des albums des jeunes architectes (NAJAP) en 2008, les travaux de l'agence Muoto ont été exposés dans les biennales de Graz, Copenhague et Rotterdam, ainsi que dans une cinquantaine d'événements internationaux liés aux thèmes de la ville, de l'architecture et des arts numériques.

La résidence Émilie du Châtelet

202 logements de 18 m² répartis dans deux immeubles de 2-3 étages : la résidence Émilie du Châtelet gérée par le Centre régional des œuvres universitaires et scolaires (CROUS) accueillera les étudiants à partir de la rentrée prochaine. " C'est une très belle construction en bois récompensée par le Prix spécial de l'Innovation pour le développement durable " explique Françoise Bir, directrice du CROUS de Versailles (voir suite interview ci-contre) : les parois intérieures et extérieures sont réalisées principalement en bois qui, associé à une bonne isolation,

permet de faire des économies d'énergie ; les toitures sont équipées de capteurs solaires pour la production d'eau chaude sanitaire. Réalisé par le bailleur social Logistar, ce projet a été conçu comme une succession de lieux intérieurs et extérieurs invitant à la rencontre et à l'isolement, deux aspects indispensables de la vie étudiante. Jardin, parking, toitures végétalisées, terrasses communes, laverie, bagagerie... compléteront cette nouvelle résidence étudiante à Gif, sur le Moulon.



Questions à...



Françoise Bir
Directrice du CROUS
de Versailles

À quelle date, la résidence pourra-t-elle accueillir les étudiants ?

À la rentrée 2012. En allant sur le site du CROUS, les étudiants peuvent déjà sélectionner la résidence de Gif dans leurs choix. Ces 202 logements disposent tous de kitchenettes, de douches individuelles et d'un accès internet haut débit. Ils ont été réalisés avec des modulaires de bois et offrent de belles prestations aux normes BBC (bâtiment basse consommation). Dix d'entre eux sont équipés pour les personnes à mobilité réduite. C'est la 10^{ème} résidence proposée aux étudiants dans l'Essonne par le CROUS de l'académie de Versailles.

Pourquoi donner le nom Émilie du Châtelet ?

Elle a été une grande intellectuelle française. Au XVIII^{ème} siècle, sous le règne de Louis XV, cette femme savante, compagne de Voltaire pendant de longues années, a participé aux recherches de pointe en mathématiques, en physique, en philosophie. C'est une femme qui mérite intérêt, curiosité et admiration.

➔ www.crous-versailles.fr



Souvenir de juillet 2011 à Montalivet.

Préparez les grandes vacances m

Il est temps d'organiser les activités des enfants pour la période estivale. Au programme, séjours, stages, accueils de loisirs, Pass'Sports...

La ville propose de nombreuses idées pour les tout-petits, les enfants et les adolescents.

Découvrez l'offre de l'été 2012 et faites vos choix !

Service Enfance et Jeunesse
Tél. : 01 70 56 52 80 - jeunesse@mairie-gif.fr

Service des Sports
Tél. : 01 70 56 53 60 - sport@mairie-gif.fr

Formulaires en ligne sur www.mairie-gif.fr

Les séjours et stages d'été

Pré-inscriptions du lundi 9 avril au samedi 5 mai prochain

Les séjours pour les 7/17

7-14 ans

- ▶ Séjour multi-activités de montagne
- Du dimanche 15 au dimanche 22 juillet
- Villers-le-Lac (Doubs)

Voyage en car - 40 places disponibles
(20 pour les 7/9 ans et 20 pour les 10/14 ans)
460 € en plein tarif (appl. du quotient familial)
Inscriptions service Enfance et Jeunesse



maintenant !

10-13 ans

► Séjour multi-activités sportives

➤ **Du samedi 7 au vendredi 20 juillet**
La Meije et Savines-le-Lac (Hautes Alpes)
 Voyage en car - 20 places disponibles
 640 € en plein tarif (appl. du quotient familial)
 Inscriptions service Enfance et Jeunesse

14-17 ans

► Séjour multi-activités sportives

➤ **Du samedi 7 au vendredi 20 juillet**
La Meije et Savines-le-Lac (Hautes Alpes)
 Voyage en car - 20 places disponibles
 640 € en plein tarif (appl. du quotient familial)
 Inscriptions service Enfance et Jeunesse

► Séjour découverte de Madrid

➤ **Du dimanche 8 au vendredi 13 juillet**
Espagne
 Voyage en avion - 15 places disponibles
 450 € en plein tarif (appl. du quotient familial)
 Inscriptions service Enfance et Jeunesse

Les stages pour les 7/18

7-10 ans

► Stage culture et sports
 “ Olympiades et culture anglaise ”

➤ **Du lundi 9 au vendredi 13 juillet,**
de 8h30 à 18h

Accueil de loisirs de la Feuillarde

Ouvert aux enfants en classe de CE1, CE2, CM1 et CM2 - 40 places disponibles
 120 € en plein tarif (appl. du quotient familial)
 Inscriptions service Sports

► Pass'Sports

➤ **Du lundi 16 au vendredi 20 juillet**

30 places disponible - 45 €
 Inscriptions service Sports

► Stage culture et sports “ mime et golf ”

➤ **Du lundi 27 au vendredi 31 août**
De 8h30 à 18h

Accueil de loisirs de la Feuillarde

Ouvert aux enfants en classe de CE1, CE2, CM1 et CM2 - 40 places disponibles
 120 € en plein tarif (appl. du quotient familial)
 Inscriptions service des sports

8-16 ans

► 2 stages de football organisés par l'association Top Foot

➤ **Du lundi 9 au vendredi 13 juillet**
Du lundi 27 au vendredi 31 août
Complexe sportif du Moulon

Renseignements : Pierre Durand
 Tél. 06 89 04 07 20 - www.topfoot.fr

11-18 ans

► Stage de graffiti

➤ **Du lundi 25 juin au vendredi 29 juin**
De 14 à 17h - Lieu à déterminer

10 places disponibles
 50 € en plein tarif (appl. du quotient familial)
 Inscriptions service Enfance et Jeunesse

► Stage de BMX

➤ **Du lundi 9 au vendredi 13 juillet**
Gif et ses environs

12 places disponibles
 60 € en plein tarif (appl. du quotient familial)
 Inscriptions service Enfance et Jeunesse

► Stage de roller

➤ **Du lundi 16 au vendredi 20 juillet**
Gif et ses environs

15 places disponibles
 60 € en plein tarif (appl. du quotient familial)
 Inscriptions service Enfance et Jeunesse

Les accueils de loisirs

Inscriptions du lundi 30 avril au samedi 23 juin prochain

2½-10 ans

► La Maison du Petit Pont accueillera les enfants pendant tout l'été.

➤ **Du vendredi 6 juillet**
au lundi 3 septembre

Attention ! Les enfants de 2 ans ½ seront accueillis uniquement au mois d'août

10-14 ans

► Le Club Ados - Maison de la Vallée accueillera les jeunes sur les périodes suivantes :

➤ **Du vendredi 6 au vendredi 13 juillet**
Du lundi 23 au vendredi 27 juillet
Du lundi 27 août au vendredi 3 septembre

En période de fermeture, il est possible d'inscrire les jeunes de 10/11 ans à la Maison du Petit Pont.

Les Maisons des jeunes

11-18 ans

La Maison du Mail et la Maison de la Vallée fonctionnent en accueil libre pour les 11/18 ans et proposent un planning d'animations disponible en mairie, mairie-annexe, au sein des structures et sur le site de la ville.

► L'équipe de la **Maison du Mail** sera présente pour accueillir les jeunes :

➤ **Du mardi 26 juin au jeudi 5 juillet**
Du lundi 23 au vendredi 27 juillet

► L'équipe de la **Maison de la Vallée** sera présente pour accueillir les jeunes :

➤ **Du mardi 26 juin au vendredi 6 juillet**
du lundi 16 au vendredi 27 juillet

Réouverture des 2 maisons
le mardi 4 septembre.

22 Expressions des groupes d'élus

Gif, osons l'avenir

François Romain, Annick Le Roy, Gérard Metzinger,
Céline Serrano, Pierre-Yves Thro, Françoise Masnou

Gif dans le Parc naturel : pourquoi ?

Qu'y a-t-il de commun entre La-Queue-lez-Yvelines, Vieille-Église, Boullay-les-Troux et Gif-sur-Yvette ? Peu de choses, si ce n'est d'appartenir au Parc naturel de la vallée de Chevreuse. Dans un récent Gif Infos, le maire a essayé de nous convaincre de la pertinence d'une telle adhésion. Préserver le patrimoine ? C'est déjà fait dans un plan local d'urbanisme (PLU) très contraignant. Préservez la biodiversité ? Gif le fait depuis des décennies. S'intégrer dans un territoire commun ? C'est tellement éloigné de la réalité que la moitié du territoire de la commune ne fait pas partie du PNR (Chevry et le parc du CNRS) mais cela, M. Bournat oublie consciencieusement de le préciser.

Mais, me direz-vous, si tout cela est gratuit, pourquoi pas ? Le problème, c'est que tout cela coûte très cher. Cela aussi, M. Bournat avait omis d'en parler. Ce que nous lui avons rappelé lors du Conseil municipal de février. Il a essayé de se rattraper en faisant s'exprimer un hypothétique Giffois dans le folklorique courrier des lecteurs du Gif Infos de février. Et que lui répond-il ? Cela coûtera 57 000 euros. Nouvelle omission : cela coûtera 57 000 euros par an (en fait, cela dépend du nombre d'habitants situés dans le périmètre de la commune inclus dans le PNR). Soit autant que la subvention au Club Chevry 2 et à peu près la moitié de ce qui est alloué à l'OC Gif. Et, comme la commune s'est engagée pour 12 ans, cela fera au total 684 000 €. Une coquette somme !

À comparer avec le coût d'un investissement dans un équipement culturel digne de ce nom dans le parc du château du Val Fleury par exemple.

Avec quel retour vers les Giffois ? Probablement, à peu près aucun. En tout cas, le maire a été bien incapable de donner des exemples concrets. Alors pourquoi cette décision en dépit du bon sens et des intérêts financiers de la ville ? On ne peut ici que faire des hypothèses. Osons celle-ci : s'étant très isolé au sein de la Communauté d'agglomération du plateau de Saclay (CAPS), le territoire naturel de Gif, M. Bournat a profité du renouvellement de la convention du Parc et de son extension pour jouer une carte personnelle (il est aujourd'hui vice-président du PNR). Tout cela est-il bien dans l'intérêt de Gif et des Giffois ?

EcologiF

Michèle Gaspalou

PMU et CAC 40

L'information prend souvent son relief quand elle est mise en regard.

Début 2012, ont été communiqués les bilans de l'année précédente et un croisement emblématique révélait un certain dysfonctionnement de notre société.

On pouvait constater alors :

► d'une part, la santé florissante du PMU, dont le nombre total d'enjeux avait atteint 10,23 milliards d'euros,

soit des résultats record

► d'autre part, celle tout aussi impressionnante des sociétés du CAC 40 (bénéfices de 86 milliards d'euros et 37,4 milliards versés aux actionnaires).

On trouvait donc :

► d'un côté, des petit/es joueur/ses la plupart du temps sans le sou, rêvant frénétiquement d'aller chercher le pompon comme au manège pour sortir de leurs difficultés financières récurrentes, mais ne faisant, pour la

grande majorité d'entre eux/elles, qu'engraisser les sociétés de jeux de hasard sans jamais décrocher la timbale.

► de l'autre, des actionnaires ne jouant pas en ligne mais exigeant des conseils d'administration, crise mondiale ou pas, que les bénéficiaires qui auront enrichi leurs portefeuilles soient toujours plus fiables que les jeux de hasard, fût-ce même aux dépens des salarié/es.

Situation paradoxale voire, par-delà tout point de vue éthique, pré – explosive ?

Pour Gif naturellement

majorité municipale

M. Bournat, P.-Y. Zigna, C. Mercier, M. Barret, F. Sauvalle, J.-P. Bourriot, M. Lapoumeyroulie, B. Bale, J. Bertsch, M.-C. Fauriaux, P. Valade, D. Lanvier, J.-P. Squeder, D. Ravinet, J. Havel, N. Abrial, T. Fasolin, G. Clausse, J.-L. Valentin, V. Damiens, Y. Cauchetier, C. Bruneau, F. May, P. Romien, C. Lavarenne, A. Faubeau

Le débat démocratique sous différentes formes

Un printemps électoral

Avril-mai-juin, trois mois au cours desquels se succéderont les deux tours des élections présidentielles puis ceux des élections législatives.

Ces moments, où le droit de vote, conquête historique, permet à chacun d'exprimer un choix politique majeur pour le pays, sont des étapes essentielles de la vie démocratique et de la responsabilité citoyenne. Même empêché, le système de procuration permet à chacun de faire entendre sa voix, de peser dans le débat ; ne l'oublions pas, le vote est l'un des traits essentiels de notre tradition républicaine.

Ces élections à enjeu national ne doivent cependant pas faire oublier que les occasions de débat sont fréquentes et diverses au niveau local.

Débats et enquêtes publics

La Commission Nationale du Débat Public (CNDP) qui a en charge l'organisation des débats sur des projets importants d'aménagement sur le territoire

national, a été créée en 1995. À deux reprises, en 2011, la CNDP a organisé des débats sur notre commune ; l'un sur le projet de transport du Grand Paris et le second relatif à l'implantation de l'École Centrale sur le Moulon.

Plus récemment, s'est tenue, en janvier 2012, l'enquête publique sur le TCSP et se déroule actuellement l'enquête sur la zone agricole, naturelle et forestière protégée du plateau de Saclay.

Des expositions et la mise en ligne d'un site Internet dédié accompagnent ce processus de concertation. Le Gif infos s'en fait également systématiquement l'écho.

Comités et commissions

De nombreuses opportunités de débats et d'échanges existent également dans un contexte plus local et sur des thématiques variées qui reflètent les différentes composantes de la vie communale et/ou de l'action municipale.

La commission locale d'information (CLI) pour le CEA de Saclay ou la commission consultative pour l'environnement de l'aérodrome de Toussus-

Noble, permettent aux associations et riverains de débattre avec les autorités compétentes sur ces dossiers, d'obtenir des réponses à leur interrogations et de progresser sur un certain nombre de problématiques. À titre d'exemple, les avancées obtenues il y a quelques mois avec la mise en place de plages de silence pour l'aérodrome de Toussus en sont une illustration concrète.

À l'échelon communal, les instances sont nombreuses : conseils de quartier, comité consultatif urbanisme et environnement, conseils d'école... Elles ont chacune leurs compétences, leur rôle et enrichissent la réflexion donc les choix sur les projets. Elles permettent également un partage d'information et la mise en commun des retours d'expérience de chacun. Cette dynamique a lieu tout au long de l'année et alimente la vie démocratique.

Il en est de la démocratie comme du sport, selon la formule du Baron de Courbertin " l'important c'est de participer ".

GemGif

Dimitri Tchoreloff et Martine Debiesse

C'est la semaine du développement durable

C'est pour nous l'occasion de continuer à parler de ce domaine qui nous tient à cœur (l'utilisation des produits locaux dans les cantines, le pédibus, la piste cyclable... autant de sujets déjà traités sur GemGif), avec un article " Bonus-malus du développement durable giffois ".

N'oubliez pas aussi d'apporter votre petite pierre en partageant une de vos

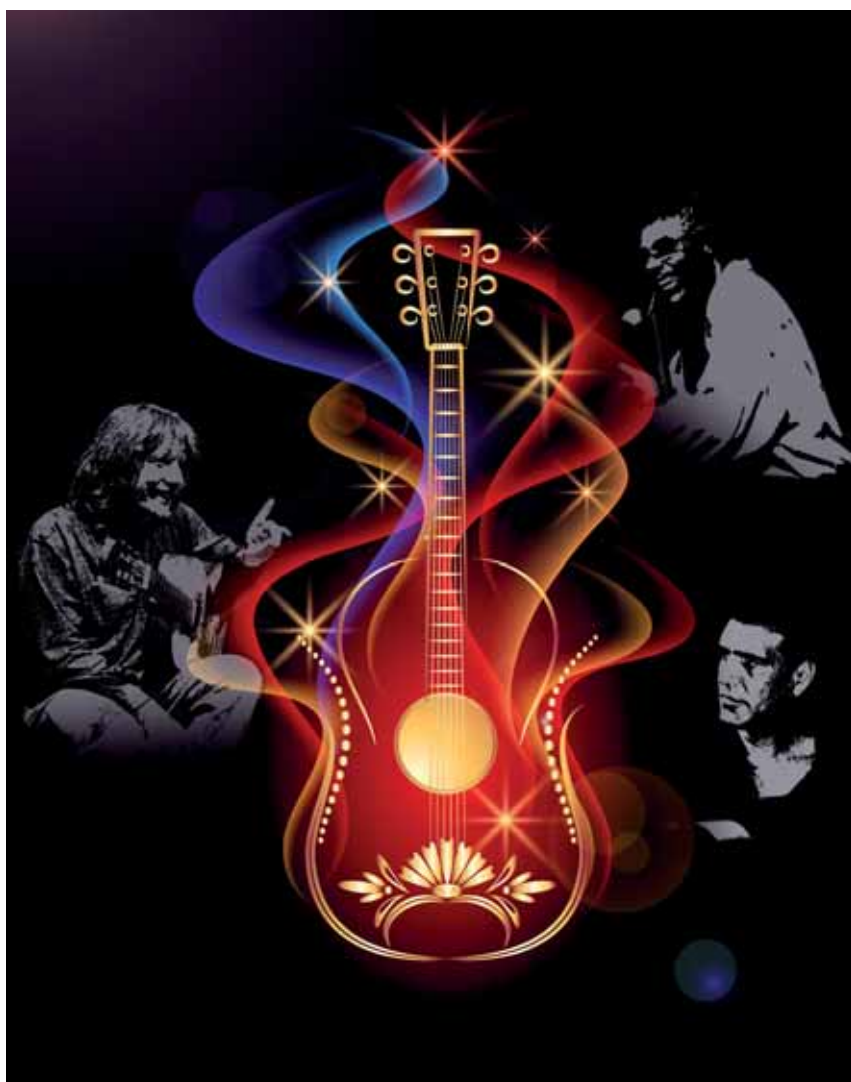
" bonnes idées pour la Planète " (<http://www.gemgif.fr/wbNewsFront/news-Detail/id/122>)

Gif reste une ville jeune, affirmait la majorité municipale dans la page d'expression de mars... M. Bournat et son équipe ont juste " oublié " de mettre à jour leurs tableaux avec les statistiques les plus récentes de l'INSEE, qui dressent un constat bien moins optimiste (<http://www.gemgif.fr/wbNewsFront/news-Detail/id/162>). Nous vous proposons ce

mois-ci un balayage et une mise à jour de l'étude démographique réalisée par le cabinet Orgeco.

Enfin, le budget de la CAPS vient d'être voté. Il nous a paru intéressant de l'analyser ainsi que le vote des représentants de Gif, maintenant que M. Bournat est vice-président de cette instance qu'il a tant décriée.

Giffaises, Giffois, comme près de 3 000 d'entre vous l'ont déjà fait en 3 mois, cliquez sur : www.gemgif.fr



© Hervé Michaud

Musique

Guitares du monde

En partenariat avec les associations " Mocca " et " Les Alliances de la Guitare ", cette soirée sera l'occasion de rassembler des grands noms de la guitare pour un concert exceptionnel autour d'un instrument mythique.

Dans une ambiance placée sous le signe des couleurs ethniques, nous découvrirons le flamenco avec Franco Santiago, un des plus grands virtuoses de sa génération, la guitare classique avec le talentueux Jean-Félix Lalanne, le style étonnant et envoûtant de la guitare malgache avec Solorasas, et enfin, la sensibilité et la passion de la guitare brésilienne avec Jo Vurchio...

➤ **Samedi 7 avril à 21h - La Terrasse**
MJC Cyrano - Tél. : 01 69 07 55 02 - infos@mjc-cyrano.fr - www.mjc-cyrano.fr
Service Culturel - Tél. : 01 70 56 52 60 - culturel@mairie-gif.fr - www.mairie-gif.fr

Rendez-vous

Ça se passe à la MJC Cyrano...

Des contes pour rêver, des photos pour voyager, des musiques à jouer, écouter et à danser... Il se passe pleins de choses à la MJC.

► Soirée conte

Par l'association " Au fil des contes ".

Vendredi 6 avril à 20h

► Les jeudis de la CLIC

Rencontre avec un photographe professionnel.

Jeudi 12 avril 2012 à 21h

► Bœuf Jazz



Ambiance " boîte de jazz " autour des musiciens improvisateurs de la région. 1ère partie : " Jazz at Bar " - atelier de la MJC de Villebon

Vendredi 13 avril 2012 à 21h

► Concert reggae

Samedi 14 avril à 21h

➤ **MJC Cyrano - Tél. : 01 69 07 55 02**
infos@mjc-cyrano.fr
www.mjc-cyrano.fr

Le printemps de la culture

Rencontres et dédicaces à la bibliothèque municipale

Deux personnalités, deux parcours, deux styles ! Les bibliothécaires municipales vous invitent à partager leurs coups de cœur et à rencontrer deux auteurs jeunesse : Émile Jadoul, dont les albums pour les tout-petits sont tendres et pleins d'humour et Annie Piétri qui écrit des intrigues historiques pour les ados dans le décor majestueux du château de Versailles !



Dessinateur belge, Émile Jadoul travaille essentiellement pour les très jeunes lecteurs. “ C’est dans le creux des oreilles que m’arrivent les mots de mes albums. Mon crayon les dessine et l’aventure démarre. Il neige souvent dans mes images. Un petit lapin m’accompagne ; alors je lui mets une écharpe pour qu’il ne prenne pas froid, parfois il la partage. Tiens ! C’est le début d’une histoire...”

Emile Jadoul - Mardi 29 mai de 17h à 18h



“ Les Orangers de Versailles ”, “ L’espionne du Roi soleil ”, “ Le Serment de Domenico ”... Il y a 10 ans, Louis XIV était relégué dans les livres d’histoire, au fond des cartables. Avec ses intrigues de jeunes filles à la cour de France, Annie Piétri a remis au goût du jour le Roi Soleil et le roman historique pour la jeunesse, notamment avec son premier roman, “ Les Orangers de Versailles ” étudié en classe aujourd’hui.

Annie Piétri - Mardi 12 juin de 17h à 18h

➔ Bibliothèque municipale - Tél. : 01 70 56 56 66 - bibliotheque@mairie-gif.fr

Fête des artistes 2012

Question de “ Regard ” !



Le week-end des 2 et 3 juin prochains, Gif sera animée par la traditionnelle Fête des artistes giffois.

Sur le thème “ Regard ”, le public pourra découvrir les expositions collectives, visiter les ateliers, participer à des animations et démonstrations et voter pour son œuvre préférée...

Vous découvrirez notamment, dans le parc du château de Belleville, des installations étonnantes et pourrez participer à leur création, devenir acteur de l’œuvre en continuant les installations.

➔ Service Culturel : 01 70 56 52 60
culturel@mairie-gif.fr
www.mairie-gif.fr

CENTRAL CINEMA

Chaque mercredi,
retrouvez le programme
du Central cinéma

➔ Square de la Mairie
Tél. : 08 92 68 04 78 (0,34 € la mn)
www.mairie-gif.fr rubrique
Sports, culture, loisirs
Informations et réservations :
www.viimages.com

Fête de la musique - 21 juin 2012

“ Faites de la musique ” Appel aux groupes !

Le 21 juin prochain pour saluer l’arrivée de l’été, la ville encourage tous les genres musicaux amateurs : rock, jazz, classique, musique du monde, chant choral... À cette occasion, les groupes sont invités à se produire sur une scène ouverte. Si vous êtes intéressés, prenez contact rapidement avec le service Culturel.

➔ Service Culturel - Tél. : 01 70 56 52 60 - culturel@mairie-gif.fr



Conférences UniverCité Ouvverte

➔ Pour tout renseignement,
service Culturel : 01 70 56 52 60
www.mairie-gif.fr

Art

► La naissance de l'Abstraction

L'Abstraction et la pureté de la forme sculpturale : l'univers de la sculpture moderne du XX^e siècle

Lundi 2 avril à 14h15
Château de Belleville

► Arts et tradition en Chine



Magie des bronzes

Mardi 3 avril à 14h15
Espace du Val de Gif

Calligraphie et peinture : arts des lettrés

Vendredi 6 avril à 14h15
Espace du Val de Gif

Le jardin chinois

Mardi 10 avril à 14h15
Espace du Val de Gif

Musique

► Histoire des styles musicaux, la musique baroque

La musique baroque par la pratique

Judi 5 avril à 14h15
Espace du Val de Gif

Littérature

► Le rêve américain dans le roman moderne et contemporain

Raymond Carver :

Les vitamines du bonheur (1988)

Judi 12 avril à 14h15
Espace du Val de Gif



Louise Erdrich : *Love Medicine* (1984)

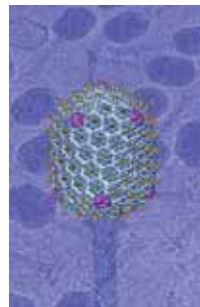
Vendredi 13 avril à 14h15
Espace du Val de Gif

Culture scientifique

Les Jeudis de la Recherche

Les bactéries pathogènes : épidémiologie et thérapie par les bactériophages

Parmi les milliers d'espèces bactériennes qui nous entourent, seules quelques-unes semblent capables de causer des maladies chez l'homme. Grâce à des techniques semblables à celles qu'on utilise pour faire les empreintes génétiques humaines (recherche de paternité, enquête criminelle), on peut, par exemple, rechercher la source d'une épidémie de Légionellose ou vérifier si un traitement par les antibiotiques a bien permis d'éliminer une souche bactérienne particulière.



Sont également étudiés les bactériophages, virus capables d'attaquer et de tuer des bactéries et qui pourraient constituer un traitement des maladies infectieuses.

➔ **Judi 12 avril à 18h**
Institut de génétique et de microbiologie - Faculté des sciences - Bât. 400 - Orsay
Inscription auprès du service Culturel - Tél. : 01 70 56 52 60
culturel@mairie-gif.fr

Jeux

Les rendez-vous de la Ludo

Club jeux de figurines.

➔ **Samedi 7 avril de 14h à 18h30**
Ludothèque municipale
Tél. : 01 70 56 52 65
ludotheque@mairie-gif.fr

Vie culturelle 27

Dimanches musicaux

Musique latino-américaine et espagnole

Par l'ensemble Triptico.

➔ **Dimanche 8 avril à 17h**
Église Saint-Remi
Service Culturel : 01 70 56 52 60
culturel@mairie-gif.fr
www.mairie-gif.fr

Parutions

► Pâtes créatives



La Giffoise Marie Gervais publie son premier livre aux éditions "Le temps retrouvé", collection : jeunes talents. Si vos enfants aiment inventer, bricoler, "patouiller"... vous pourrez les guider à réaliser avec des ingrédients de la maison, toutes sortes de pâtes (à modeler, à sel, à sable, à papier...).

➔ **Livre en vente sur www.amazon.fr**

► Le Calendrier des oiseaux



Le Club Nature - Ornithologie du CNRS vous propose de souscrire, avant son impression, à un petit livre intitulé : "Le Calendrier des oiseaux". Ce livre de 150 pages a

été écrit dans les années 1940 par Philippe L'Héritier. Il est agrémenté d'une vingtaine de dessins d'oiseaux de Sylvie Meyer et de photographies d'Olivier Thoret. Il est écrit avec poésie dans une langue rarement utilisée dans les textes naturalistes actuels.

➔ **Renseignements : Club Nature**
Tél. : 01 69 82 39 55 / 01 69 82 40 31
clubnature@caes.cnrs-gif.fr

Spécial enfants

Séjour sportif et Pass'Sports



Pendant les congés scolaires, la ville propose aux jeunes Giffois, de 7 à 11 ans, de participer à plusieurs activités sportives. Découvrez le programme des vacances de Pâques, qui permettront aux enfants de découvrir et de pratiquer différentes disciplines.

À chaque semaine, son programme

Semaine du 16 au 20 avril

Un mini séjour sportif est organisé, sous forme de stage, à Hermanville en Basse-Normandie. Encadré par des éducateurs du service Sports, ce stage est axé sur la pratique du char à voile (3 demi-journées), avec aussi de l'équitation, de la natation et d'autres animations telles qu'une soirée astronomie ou la fabrication de cerf-volant. L'hébergement se fait en centre de

vacances, en pension complète, et transport en minibus.

Nombre de places limité à 15 enfants.
Tarif : 350 € (selon quotient familial).

Semaine du 23 au 27 avril

Dans le cadre du Pass'Sports, une activité sportive est programmée, chaque après-midi. Les enfants sont accueillis dans différents gymnases de la ville pour pratiquer du basket, du badminton, de l'ultimate, du roller et une sortie vélo est prévue le mercredi.

Nombre de places limité à 20 enfants.
Tarif : 30 €.

➔ Consultez le programme complet et inscrivez vos enfants en ligne sur www.mairie-gif.fr
Rubrique Sports/Spécial enfants

Service Sports
Tél. : 01 70 56 53 60

Challenge rock

Danse rock association participera au challenge de rock et rock acrobatique qui aura lieu **samedi 7 avril** à Vincennes. L'association sera présente en compétition dans les catégories : rock enfants, rock adultes, rock au sol acrobatique et rock sauté acrobatique.

➔ Tél. : 06 83 78 79 98

Tennis

Vous avez envie de faire découvrir le tennis à vos enfants ? La section Tennis du Club Chevry 2 propose des formules d'adhésion à tarif promotionnel. Profitez des installations (9 courts extérieurs dont 2 terres battues synthétiques). Des stages sont organisés pour les enfants durant les vacances de Pâques et d'été.

Les adultes, qui souhaitent s'initier ou progresser, ont la possibilité de participer à des stages en été. Les enseignants de la section, brevetés d'état, pourront proposer des leçons individuelles. Venez découvrir le club et vous renseigner au club house.

➔ Tél. : 01 60 12 20 02
www.club.fft.fr/tennisclubchevry2

Stages

Le Tennis club de Gif organise, **du 16 au 20 avril**, des stages pour les jeunes de 5 à 18 ans. Ils se dérouleront le matin sur les courts dans le parc des sports Michel Pelchat. Des cours sont également proposés aux adultes en journée ou en soirée (stages ou cours individuels).

➔ Tél. : 01 64 46 36 35 ou
Tél. : 06 72 15 66 29

SENIORS

Le Club giffois de l'amitié

Retrouvez l'agenda des activités et des sorties du club.

À la Maison du parc :

- ▶ **Lundi 2 et 23 avril** : danse.
- ▶ **Mercredi 11 avril** : loto à 14h, (participation 5 €).
- ▶ **Lundi 16 avril** : chansonnette.
- ▶ **Lundi 30 avril** : danse avec orchestre.

Au Club soleil :

- ▶ **Vendredi 4 mai** : atelier généalogie à 10h.

À l'Espace du Val de Gif :

- ▶ **Mercredi 9 mai** : repas de printemps.

Sortie :

- ▶ **Mardi 15 mai** : une sortie en journée est programmée au château de Vaux-le-Vicomte. Participation : 55 € (en car).



Le château Vaux-le-Vicomte.

© Y.J. Chen / Mæe-Forolia

Les voyages :

- ▶ **Du 25 mai au 5 juin** : Ouzbékistan.
- ▶ **Du 18 au 23 juin** : séjour en Auvergne.
- ▶ **Du 28 septembre au 5 octobre** : Sicile.



La Sicile.

© Tommpic - Forolia

Permanence :

- ▶ Tous les jeudis, de 10h à 12h, à la Maison du parc.

- **Mme Blanchet**
Tél. : 06 50 30 25 57
<http://clubgiffois.free.fr/>

CULTURE

Culture allemande



Les Amis de la langue et de la culture allemandes (ALCA) organise des rencontres entre germanophones et francophones :

- ▶ **Mardi 3 avril** : Diskussionsrunde à 20h30, à l'Orangerie.
- ▶ **Vendredi 6 avril** : Konversationskreis à 14h30 à l'Espace du Val de Gif.
- ▶ **Mardis 3 et 10 avril** : atelier de chant à 14h30, au centre Marcel Pagnol à Bures.

- **Rita Magdalena**
Tél. : 01 69 07 70 21
<http://alca-online.chez-alice.fr>

Club inter vallée (CIV)

Rejoignez le *Club inter vallée* pour une sortie théâtre, **mardi 10 avril** : au programme, " Le mariage de Figaro " au théâtre Ephémère de la Comédie française.

- **CIV - Tél. : 01 60 12 16 82**
gauthier.jojo@orange.fr

SORTIES

Office de tourisme



- ▶ **Vendredi 13 avril l'après-midi** : visite de la grande galerie du musée d'Orsay, consacrée au mouvement impressionniste, qui a connu une grande métamorphose en 2011.

Les modifications de la couleur des murs et d'éclairages ainsi que les nouvelles vitrines, présentent une nouvelle approche de sa collection des plus belles peintures des artistes impressionnistes dont Monet, Pissarro et Sisley.

- ▶ **Dimanches 1er et 22 avril** : permanence de 10h à 13h, salle de l'Orangerie.

- **Réservation obligatoire :**
Office de tourisme à Orsay
Tél. : 01 69 28 59 72
contact@tourisme-valleedechevreuse91.com

Un champion au lycée

C'est la première fois qu'un élève du lycée de la vallée de Chevreuse remporte le titre de champion de France scolaire de karaté (en catégorie junior).

Pierre Riggio, élève de terminale, a brillamment gagné sa médaille d'or, le **25 janvier dernier**, au dojo de Sainte-Maxime (Var).

Le lycéen giffois a fait preuve de détermination et d'efficacité pour maîtriser chacun de ses combats. Après sa qualification en poule, il a remporté une finale qui fut indécise jusqu'à son terme face à un adversaire de l'académie de Nice.

Bravo à Pierre pour sa médaille d'or et son titre de champion de France scolaire 2012.



Pierre Riggio, médaillé d'or.

- **Lycée de la vallée de Chevreuse**
Professeur EPS : M. Capitaine

Stages au choix à la MJC Cyrano

Découvrez le programme des stages, proposés par la MJC Cyrano, pendant les vacances d'avril : formule " complète " ou stage " au choix ".

Du lundi 16 au vendredi 20 avril

Les ateliers sont ouverts tous les jours, aux enfants de 5 à 10 ans, au choix :

- ▶ Origami de 9h à 10h30, avec Junko Odajima.
 - ▶ Éveil musical de 11h à 12h30, avec Jenna Colombet.
 - ▶ Marionnettes de 14h30 à 16h30, avec Nathalie Dugué.
 - ▶ Ou tous les ateliers en " formule complète " avec accueil de 9h à 17h.
- Hors formule tous les jours : un atelier batterie d'une heure en binôme, entre 13h et 17h.

Du lundi 23 au vendredi 27 avril

- ▶ Atelier arts plastiques, tous les jours de 10h30 à 12h, avec Laura Nilni.

➔ **MJC Cyrano**
Tél. : 01 69 07 55 02 - www.mjc-cyrano.fr



Stage d'éveil musical à la MJC Cyrano.

ACCUEIL

Nouveaux Giffois ? New arrival ?

Vous venez d'arriver à Gif ! Pour faciliter votre intégration, l'Accueil des villes françaises Bures-Gif-Orsay (AVF-BGO) programme chaque mois des permanences d'accueil à l'Orangerie.

Elles auront lieu :

- ▶ **les jeudis 5 et 12 avril** de 10h à 11h30.
- ▶ **Samedi 7 avril** de 10h à 11h.

Ces rendez-vous mensuels ne sont pas les seules occasions de rencontres pour les nouveaux arrivants.

L'association propose également de nombreuses animations sportives et culturelles et des activités (ateliers créatifs, patchwork, cuisine, cœnologie...).

➔ **AVF-BGO**
accueil@avf-bgo.com
www.avf-bgo.com

SOLIDARITÉ

Bénévoles au service des anciens



© Robert Kneschke - Fotolia

Le Club giffois de l'amitié recherche des bénévoles " coordinateurs-animateurs " pour assurer le fonctionnement de ses activités pour les seniors retraités : notamment pour les clubs de quartier, mais aussi pour la communication, le secrétariat, l'organisation des rencontres, des sorties...

➔ **Consultez le profil complet**
sur : www.mairie-gif.fr
Rubrique : social et santé
Service Action sociale
Tél. : 01 70 56 52 20

STAGE

Chant et théâtre

Le Théâtre du tapis volant vous propose de découvrir votre voix, le plaisir de chanter et les jeux ludiques du théâtre, dans le cadre d'un stage " chant et théâtre " qui se tiendra **dimanche 8 avril**, de 10h à 17h à la salle de la poste.

Ce stage est ouvert aux adultes et aux adolescents, les débutants sont les bienvenus.

Tarifs : non adhérents : 80 € et adhérents : 72 €.

➔ **Théâtre du tapis volant**
Tél. : 06 74 79 96 25
contact@tapisvolant.org

THÉÂTRE

Voulez-vous voir Mioussov ?



Les comédiens de l'atelier-théâtre de l'AAC-CEA Saclay vous invitent à une représentation de la pièce " Je veux voir Mioussov " de Valentin Kataïev, **samedi 14 avril**, à 20h30 et **dimanche 15 avril** à 17h, à la salle de la Commanderie de Saint-Aubin. Entrée libre.

➔ **Atelier-théâtre AAC-CEA**
Marie-Pierre Hugon
aaccea.saclay@free.fr



SCOLAIRE

Infos FCPE

► La prochaine réunion mensuelle du conseil local écoles primaires pour la FCPE aura lieu **mercredi 9 mai** à 20h45 à l'école élémentaire de l'Abbaye.

➔ **Écoles : ij.tourasse@free.fr**

Infos PEEP

► La prochaine réunion PEEP lycée, ouverte à tous les parents, aura lieu **lundi 2 avril** à 20h30 au lycée.



© Lightpoet - Fotolia.com

► Des stages " week-end bac " de révision intensive seront proposés en français, en philosophie et en histoire-géographie. Ces stages d'une durée de quatre heures chacun se dérouleront les **6 et 20 mai**, de 9h à 13h et de 14h à 18h (sous réserve de changement), à l'Espace du Val de Gif.

Renseignements auprès de Sylvie Benoit-Maréchal : famillebenoitmarechal@hotmail.com

➔ **Valérie Guillot : v-guillot@orange.fr**

Collectif handicap à l'école :

Véronique Poux - Tél. : 01 60 12 43 06

BOTANIQUE

Les herbes sauvages

Les herbes sauvages vous propose de participer à des sorties nature et découverte :

► **Mardi 3 avril** : départ à 13h30 pour une sortie botanique autour du château d'Ors.

► **Samedi 14 avril** : matinée de découverte des oiseaux, au viaduc des Fauvettes à Gometz-le-Châtel. Rendez-vous à 8h45 au parking de la gare d'Orsay, munis d'une tenue de couleur neutre, d'une paire de jumelles et de chaussures de marche.

Inscription obligatoire pour le covoiturage : Tél. : 01 69 07 30 05.

► **Samedi 28 et dimanche 29 avril** : visite de 14h à 18h, du sentier des " Mouillères " pour observer des arbres remarquables, des plantes locales, des oiseaux...

➔ **Les Herbes sauvages**
Tél. : 01 64 46 59 75
lhs91@free.fr

BOTANIQUE

Jardinage

Retrouvez l'agenda des activités de *Les jardiniers de l'Yvette*, à l'espace Barbara, à Gometz-le-Châtel :

► **Samedi 7 avril** : cours de jardinage (semis et plantations au potager, bouturage de vivaces).

► **Samedi 14 avril** : troc aux plantes de printemps.

► **Samedi 28 avril** : visite de deux jardins privés en Essonne (Forges-les-Bains et Limours).



► **Samedi 5 mai** : cours de taille (arbustes à floraison printanière) et mise en place d'une pelouse.

➔ **Les jardiniers de l'Yvette**
Tél. : 01 69 29 98 78
<http://jardiniersdelyvette.free.fr>

À vos pinceaux !

L'atelier-école d'art - *Les Pinceaux de la Vallée* organise deux stages de dessin et peinture, tous niveaux, pendant les vacances d'avril :

► **Mardi 17 et mercredi 18 avril** : perspective pratique, appliquée au dessin d'art. (Stage ouvert aux adultes et aux jeunes à partir de 12 ans).

► **Mardi 26 et mercredi 27 avril** : les pastels secs sur le thème " Les fleurs ". (stage ouvert aux adultes et aux jeunes à partir de 11 ans).



➔ **Atelier-École d'art Les Pinceaux de la Vallée**
Tél. : 01 64 46 78 28
lespinceauxdelavallee@gmail.com

32 Retour sur...

➔ Retrouvez toutes les images des événements sur www.mairie-gif.fr



La foulée de printemps

Elle a rassemblé sur la ligne de départ le 18 mars, 170 coureurs répartis dans deux courses, l'une familiale et l'autre baptisée "course Élite". Lors de cette dernière, Muriel Dodin Delvaux et Laurent Golinelli sont arrivés en tête, félicités par Patrick Valade (au centre sur la photo), maire-adjoint chargé des Sports.



L'actualité de la Ludo

Le 17 mars, se déroulait un atelier de création de jeux à la ludothèque municipale. C'est le jeu "Senet" qui était à l'honneur : façonné en argile par les doigts des participantes, cet ancêtre du "Backgammon" est d'origine égyptienne.



Les vacances d'hiver

Pendant qu'une cinquantaine de jeunes (10-17 ans) s'adonnait aux plaisirs de la glisse lors d'un séjour organisé par la ville (notre photo), d'autres participaient à un stage d'anglais autour du film "Twilight" à la Maison de la vallée.



Le carnaval des anciens

Les anciens du Club giffois de l'amitié ont fêté le carnaval à la Maison du Parc le 12 mars dernier.



La soirée électro à la MJC

200 jeunes ont assisté une soirée électro organisée à la MJC Cyrano le 18 février. Cinq DJ se sont succédés, pour une soirée de "beat" et de "dance".



Le salon des vignerons

Le 18 mars, le château de Belleville a accueilli des vignerons passionnés venus présenter et partager leurs productions, à l'occasion du 18^e salon, organisé par l'association CEnoloGif.

Les familles qui refusent la publication des informations concernant les naissances, mariages et décès dans le mensuel municipal *Gif infos* doivent le signaler au service

Affaires citoyennes :

Tél : 01 70 56 52 03

Courriel : accueil@mairie-gif.fr

Naissances

du 6.02 au 4.03.2012

Anaïs Conéggo (22.01.12) ●

● Mia Lapeyre ● Sacha Dubois Vedel

● Théo Nizou Miquel ● Pierre Bonnal ●

Mila Delangle Vilanova ●

Clément Betis ● Lino Carretero ●

Inès Rahm--Brisorgueil ●

Camille Max--Patural ● Lino Shamtally ●

Kawthar Kridan ●

Khyan Sanchez--Le Marrec ●

Mariages

du 1.02 au 4.03.2012

Le 18 février

Philippe Aubourg et Isabelle Pairault

Décès

du 4.02 au 1.03.2012

Daniel Roussel ●

Marie Nazarian née Moughamian ●

Louise Mespoulet ●

Joseph Glean ●

Le coup de cœur de la bibliothèque municipale

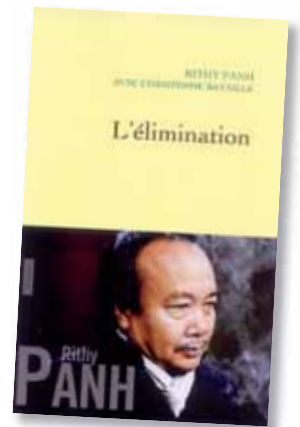
L'élimination de Rithy Panh avec Christophe Bataille

Trente ans après la fin du régime de Pol Pot, Rithy Panh revient sur les années de terreur durant lesquelles les Khmers rouges s'emparèrent de Phnom Penh.

Il a 13 ans lorsqu'il perd son père, sa mère, ses sœurs, ses nièces et ses neveux. Rescapé des atrocités de ce régime, il témoigne par le truchement d'une confrontation avec Kaing Guek Eav, dit Duch, responsable du centre de torture et d'exécution de Phnom Penh. Aujourd'hui prisonnier, ce dernier a été condamné en appel le 3 février dernier à la prison à vie pour meurtres, tortures, viols et crimes contre l'humanité. À travers des scènes souvent insoutenables, l'auteur décrit la famine, les multiples tortures, les atrocités humaines et le génocide.

Devenu cinéaste, l'auteur a réalisé plusieurs documentaires dont " S21 - la machine de mort khmère rouge " dans lequel il met face à face, victimes et bourreaux du centre de détention, de torture et d'exécution S21.

Édition Grasset, 2011



➔ Les horaires de la bibliothèque sur www.mairie-gif.fr ou au 01 70 56 52 60

Petites annonces

➔ Télécharger le formulaire sur www.mairie-gif.fr rubrique Gif au quotidien, petites annonces

Tarif : 4 euros TTC
les 38 caractères, intervalles compris.
Règlement uniquement par chèque
à l'ordre de Régie publicitaire de Gif

▶ Professeurs expérimentés donnent cours particuliers maths, physique, français, anglais 6ème à terminale - Toute l'année. Expérience pédagogique garantie. Tél. : 01 64 46 71 51 ou 06 85 13 15 95.

▶ Formation - Perfectionnement internet et PC à domicile. Activement retraité je viens à domicile vous aider à maîtriser l'informatique. Tél. : 06 73 26 58 62 - 01 60 12 22 52.

▶ Mathématiques en individuel ou en groupe avec le prof Mihoubi. Objectif : réussite. Cesu. Tél. : 06 18 42 45 81.

▶ Auxiliaire de vie propose ses services à toute personne ayant besoin d'une aide à domicile. Tél. : 06 74 23 67 33.

▶ Assistante de vie à domicile diplômée, 10 ans d'expérience propose ses services. Tél. : 06 29 79 52 70 ou 06 49 83 32 26.

▶ Nounou cherche enfants à garder, bébé bienvenue, 20 ans d'expériences. Vous pouvez me contacter Tél. : 06 79 59 16 04.

▶ Cherche chambre à louer Gif-sur-Yvette ou Courcelle. Urgent. Tél. : 06 50 64 33 65.

▶ Garde enfants 3/10 ans chez vous à Chevry repas midi, sortie école 16h30 à 17h45, aide devoirs, secouriste, voit. ou à pied. Réduct° imp., cesu, mail. Tél. : 06 71 47 72 59.

▶ Perdu Berger allemand croisé colley, fem. le 31 janvier à Gometz-le-Châtel. Corps noir, pattes fauves. Tél. : 09 61 33 06 81.

▶ Famille recherche maison même avec travaux ou terrain constructible ou viager libre sur Gif vallée. Tél. : 06 10 40 70 02 ou 01 48 90 75 70.

▶ Vend lit Duo Cosy 90x190 en pin, avec tiroir sur roulettes pour rangement ou second couchage d'appoint possible. Prix : 80 €. Tél. : 06 79 16 83 36.

▶ Juin/juill./sept. loue maison Ile d'Oléron, possibilité louer pour 2 ou 4 ou 6 pers. Tél. : 06 23 07 92 76 ou covautier@free.fr

▶ La commune loue emplacements dans parking situé sous la mairie annexe. Loyer mensuel : 85,30 € hors charges locatives. S'adresser au service juridique de la mairie. Tél. : 01 70 56 52 00 - poste 7103.



Jean-Michel Caillaud, dirigeant passionné

Rencontre avec un Giffois, amoureux de la nature et dirigeant du centre R&D européen de Kraft Foods situé à Saclay.

Le Giffois Jean-Michel Caillaud, 54 ans, est à la tête du tout nouveau centre de "recherche et développement" (R&D) de la société américaine Kraft Foods, basé à Saclay. Kraft Foods, c'est

le colosse de l'agroalimentaire qui commercialise les marques Milka, Mikado ou Oreo. Il a racheté à Danone en 2007 sa marque phare : Lu. "Pour Kraft Foods, c'était l'opportunité de mettre un pied en Europe et d'acquérir une expertise et un savoir-faire français dans la biscuiterie !" explique le dirigeant giffois qui travaille depuis 27 ans dans ce domaine. Dans les locaux modernes de Saclay, pâtisseries, boulangers, nutritionnistes, ingénieurs... soit environ 120 personnes créent les biscuits d'aujourd'hui et de demain dans une mini usine avec cuisine expérimentale et ligne de production intégrées. Plus de 9 000 recettes y sont concoctées chaque année à partir de plus de 2 500 matières premières différentes. Ils planchent sur la meilleure façon de diminuer la matière grasse dans le biscuit ou encore sur sa croustillance. "Une de nos préoccupations est de répondre aux besoins nutritionnels des consommateurs sans faire de compromis sur le goût, la texture et le plaisir" reprend Jean-Michel Caillaud qui, lorsqu'il ne travaille pas fait de longues promenades sur le bassin de Coupières et dans la forêt d'Aigrefoin. Il aime à observer la nature, à photographier les animaux : le martin pêcheur dans les tons bleutés qui figure dans le livre récemment édité sur Gif, c'est de lui !

Patrimoine

Le cycle de Pâques

Jusqu'au début du XX^e siècle, les enfants de chœur giffois, délaissant leurs obligations au grand dam du curé, s'adonnaient avec entrain à la tradition du Pâqueret. Suivant un itinéraire traditionnel qui les conduisait dans les rues de Gif jusqu'à Saint-Aubin, ceux-ci s'en allaient de maison en maison, armés d'une cloche, quêmander des dons : des œufs et des pièces. Le parcours démarrait le jeudi par la montée du Moulon au départ de la Féverie, se poursuivait le vendredi par la visite du quartier de Coupières jusqu'à l'Abbaye, et se terminait le samedi, après les Coudraies et Grignon, par une tournée dans le bourg et les trois châteaux : Button, Hermitage et Val Fleury. Le soir, réunis au domicile de leur "chef", ils se partageaient leur butin, qui venait compléter leur maigre rétribution d'enfant de chœur. Les festivités battaient leur plein le dimanche de Pâques et le jour suivant, à l'occasion d'une grande Fête de Grignon organisée dans le quartier de la gare.

Affiche avril 1895 (Archives municipales).



Police ou gendarmerie	17
Pompiers	18
Urgences (<i>fixe et mobile</i>)	112
Gendarmerie Chevry	01 60 12 12 80
Gendarmerie de Gif	01 69 07 76 41
Police municipale	01 70 56 53 39
Ambulances	01 69 07 81 35
Centre anti-poison	01 40 05 48 48
Hôpital d'Orsay	01 69 29 75 75
Urgences mains et doigts	08 26 30 60 30
Urgences dentaires	01 69 21 20 44

Appels en cas d'urgence

La journée : votre médecin traitant

La nuit, le week-end et les jours fériés (jour et nuit) :

SOS Médecins, le Samu 91 ou

la Maison médicale

Tél. : 15 ou 01 64 46 91 91 ou le 112

Pharmacies de garde

Sous réserve de changement

Dimanches et jours fériés en journée

Dimanche 1er avril ▶ Mme Bakal, 49, rue du Gal De Gaulle, Orsay.

Dimanche 8 avril ▶ M Licha, CC des Amonts, Les Ulis.

Lundi 9 avril ▶ Mlle Chaugny, 11, place de la mairie, Les Molières.

Dimanche 15 avril ▶ Mme Petit, CC de la Treille - av de Champagne, Les Ulis.

Dimanche 22 avril ▶ Mlle Gaonach, 2, place de la mairie, Saclay.

Dimanche 29 avril ▶ Mme Mounolou, 1, place du Marché Neuf, Gif.

La nuit (20h-9h du matin)

Commissariat des Ulis, 124, av. des

Champs Lasniers. **Tél. : 01 64 86 17 17**

Les défibrillateurs à Gif

▶ **Gif vallée :** Mairie, La Terrasse et les gymnases du Centre et de Courcelle.

▶ **Gif Chevry :** Pharmacie du marché, Carrefour Market et le gymnase des Goussons.

▶ **Plateau du Moulon :** gymnase.

Ramassage des encombrants

Les encombrants doivent être sortis au plus tôt à 17h30 la veille du ramassage.

Mercredi 18 avril (secteur 1) ▶ Coudraies, La Hacquinière, Damiette, Courcelle, Rougemonts, Mérentaise, Moulon, Févrie, Mairie, Coupières. Abbaye (sauf secteur 2).

Jeudi 19 avril (secteur 2) ▶ Chevry, Belleville, Abbaye (route de Belleville, villa J.Adam, Passiflores, Bel air).

Services publics

Mairie - Mairie annexe	01 69 18 69 18	Emploi-formation	
Préfecture (Evry)	01 69 91 91 91	Communauté d'agglomération	
Sous-préfecture (Palaiseau)	01 69 31 96 96	du plateau de Saclay	01 69 07 20 16
La Poste	3631	service.emploi@scientipole.fr	

Maison des Droits et des Médiations à l'Espace du Val de Gif

Place du Chapitre (Route de l'Abbaye) - Tél. : 01 70 56 52 25 - Courriel : prevention@mairie-gif.fr

Aide aux victimes - Médiavipp 91

▶ Permanences juridiques **mardis 3 et 17 avril**, de 15h à 18h, gratuites et confidentielles, sans rendez-vous.

Centre d'information sur les droits des femmes des familles (CIDFF)

▶ Permanences **mardis 3 et 17 avril**, de 9h30 à 12h30 sans rendez-vous.

Consultations d'avocat

▶ **Mardis 3 et 17 avril**, de 17h à 19h, sur rendez-vous. Tél. : 01 70 56 52 25

Médiation locale

▶ Uniquement sur rendez-vous. Tél. : 01 70 56 52 25

Médiation familiale par l'UDAF 91

▶ Permanences **mercredi 11 et jeudi 19 avril**, de 15h à 18h30. Sur rendez-vous. Tél. : 01 60 91 30 07

Écrivains publics

▶ Permanence **tous les samedis** de 10h à 12h.

Permanences et consultations (hors congés scolaires)

Huissiers de justice

▶ Permanences gratuites sur rendez-vous au 01 69 36 36 37, les jeudis de 9h30 à 11h30.

Consultations notariales

▶ Consultations gratuites uniquement sur rendez-vous au 01 60 78 01 27, les 1er et 3ème mardis de chaque mois, de 9h à 12h.

Consultations juridiques pour les enfants

▶ Permanence les mercredis, de 14h à 17h, sans rendez-vous. Tél. : 01 60 77 00 28.

Consultations familiales de prévention (Essonne accueil)

▶ Consultation sur rendez-vous. Tél. : 01 60 77 00 28.

À votre écoute

Aide à domicile (SAM AREPA)	01 60 12 70 18	Point accueil écoute jeunes	01 60 92 01 01
Alcool Action 91	06 08 14 62 85		paej-apaso@orange.fr
	06 22 27 15 79	Prévention UGO Prev (Gif)	01 69 07 38 86
Allo enfance maltraitée	119	Sida info service	0800 84 08 00
Drogue info service	08 00 23 13 13	Solidarité vieillesse	39 77
Maladies psychiques (UNAFAM)	01 64 46 96 21	SOS Amitié	01 42 96 26 26
France Alzheimer Essonne	01 64 99 82 72	SOS Femmes battues	39 19

Taxis

M. Boudraou :	06 11 04 92 34	M. Lawrence	01 69 07 95 56
M. Hajicek :	06 14 99 28 65		06 07 39 70 95
M. Marques :	06 08 84 14 21	AB Nathalie taxi	01 60 12 41 41
M. Bordier :	06 75 18 19 25		06 08 51 45 59

La MJC Cyrano / les Alliances de la guitare
présentent

GUITARES DU MONDE



7 avril 2012 - 21h
La terrasse Gif 91

© Créa affiche Mocca - Photos libre de droits

RÉSERVATIONS 01 69 07 55 02 - Tarifs : 15€ - Adhérent MJC 12€

www.mjc-cyrano.fr



Partenariat Mocca / Alliances de la Guitare

À l'affiche en avril...

Photo: G. Lefebvre