

Gif infos

▶ Manifestations

Les rendez-vous de l'été
p.8, 9, 10

▶ Travaux

Le centre-ville perturbé
p.12

▶ Budget 2014

Les chiffres
p.22

Nouveau mandat : interview du maire



2 Rendez-vous de juin...

Jusqu'au lundi 30 juin

Tours de scène

Festival amateur :
danse, théâtre...

La Terrasse
Tél. : 01 70 56 52 60

Jusqu'au dimanche 13 juillet

Exposition Entre les deux Jacques



© Jacques Bosser

Voir aussi les animations
autour de l'exposition p.27

Château du Val Fleury
Tél. : 01 70 56 52 60
www.ville-gif.fr

Du lundi 2 juin au samedi 5 juillet

Enquête publique Les travaux de la ZAC de Moulon

Mairie de Gif
Tél. : 01 70 56 53 80

Mardi 3

Rencontre

Christine
Davenier

Auteur-illustrateur
pour la jeunesse.

17h - Bibliothèque
municipale
Tél. : 01 70 56 52 66



Mercredi 4

Réunion publique La Mérantaise

20h30 - Espace du Val de Gif
www.siahvy.fr

Du mardi 10 au vendredi 20

Festival périscolaire



Sur le thème du voyage,
les enfants se donnent en
spectacle.

Écoles de Gif
Tél. : 01 70 56 53 20

Du mardi 10 au mardi 24

Enquête publique La route départementale 128

Mairie de Gif
www.ville-gif.fr

Mercredi 11

Réunion publique La prévention et la sécurité

En présence des gendarmes.

20h30 - Espace du Val de Gif
Tél. : 01 70 56 52 39

Samedi 14

Club jeu de rôle

À partir de 14 ans.

14h à 18h30
Ludothèque municipale
Tél. : 01 70 56 52 65

Samedi 14 et dimanche 15

Fête des artistes



L'art local à l'honneur.

14h-19h - Gif
www.ville-gif.fr

Mardi 17

Conseil municipal

21h - Salle du conseil

Mercredi 18

Lecture d'albums

Raconte-tapis " Hou !
Hou ! ", conte à partir d'un
tapis en tissu et en volume.

16h - Bibliothèque municipale
Tél. : 01 70 56 52 66

Mercredi 18

Commémoration

Appel du 18 juin 1940.

18h - Stèle parc de la mairie
Tél. : 01 70 56 52 65

Vendredi 20

Cercle littéraire

Autour de l'écrivain
Valentine Goby.

20h - Bibliothèque municipale
Tél. : 01 70 56 52 66

Samedi 21 et dimanche 22

Gif en fête et en musique

Animations et concerts.

Parc de la mairie
www.ville-gif.fr

Lundi 14 juillet

Fête nationale

Feux d'artifice,
dîner républicain.

Place du marché Neuf et
château de Belleville
Tél. : 01 70 56 52 55

Dimanche 27 juillet

Passage du Tour de France



© Johnny Staubrand

Gif - Giratoire D 128
Au niveau du Bœuf à 6 pattes
Tél. : 01 70 56 53 60

Dimanche 24 août

Commémoration

Libération de Gif.

11h - Monument aux morts
Tél. : 01 70 56 52 55

4 **Conseil municipal**

5 **Actualités**

16 **Dossier**

Questions/
réponses avec
le maire
Michel Bournat

22 **Flash**

Le budget 2014
à la loupe

27 **Vie culturelle**

30 **Vie sportive**

32 **Vie associative**

35 **Retour sur...**

37 **Entre Giffois**

38 **Talent**

Caroline Rose et
les Arcadiens
Patrimoine

39 **Infos pratiques**

**Gif infos, mensuel municipal d'information
de la ville de Gif-sur-Yvette**

9, square de la Mairie - 91190 Gif-sur-Yvette
Tél. : 01 69 18 69 18 - www.ville-gif.fr
Courriel : communication@mairie-gif.fr



Commune du parc naturel régional
de la haute vallée de Chevreuse

Directeur de la publication : Michel Barret | **Directeur
de la rédaction** : Eric Sieberath | **Rédactrice en chef-
journaliste** : Sabine Barbé | **Correspondante associa-
tions** : Véronique Bondis | **Graphistes** : Sylvie Kemenovic,
Pascale Thébaud | **Couverture** : inauguration du château
du Val Fleury, école des Sablons, le plateau de Moulon,
réalisation d'un bassin face au CNRS, vue de la place du
marché Neuf | **Publicité** : Service Activités commerciales
et artisanales, Tél. : 01 70 56 52 19 ou 06 23 15 75 09 |
Impression : imprimerie LVRI | **Tirage** : 10 000 ex | **Dépôt
légal** : 2014

“ Répondre aux besoins sans obérer l'avenir ”



© Fabien Calcanecchia

Depuis quelques années, la conjoncture économique morose n'épargne pas les ménages, les forces économiques et les collectivités locales. Gif a su malgré tout maintenir ses investissements et le service rendu, tout en conservant une bonne santé financière.

Pour autant, les récentes annonces du gouvernement dans le cadre du Pacte de responsabilité vont toucher sévèrement l'ensemble des collectivités territoriales. En diminuant drastiquement ses aides, l'État va contraindre les collectivités à des choix draconiens.

Celles qui, comme Gif, sont en bonne santé, vont devoir réduire leurs dépenses de manière très significative, mais beaucoup d'autres, dont les indicateurs étaient plus proches du rouge que du vert, vont, au cours des prochaines années, au devant de difficultés majeures. Certaines tentent d'ailleurs d'échapper à ce scénario en recourant dès à présent à des hausses importantes d'impôts.

Ce n'est pas le choix qu'a fait la municipalité dans le cadre du débat d'orientation budgétaire et du vote du budget. Les efforts se concentreront donc dans les domaines suivants :

- ▶ recentrer la collectivité sur ses missions premières,
- ▶ optimiser les dépenses de fonctionnement,
- ▶ rechercher des économies par le biais des mutualisations intercommunales,
- ▶ contenir les investissements dans le cadre des engagements de la majorité.

C'est grâce à ces choix que la collectivité sera en mesure de maintenir sa capacité à répondre aux besoins des habitants tout en n'obérant pas son avenir.

Pierre-Yves Zigna
Maire-adjoint en charge des finances



4 Conseil municipal

29.04.2014

Affaires financières

Le Conseil a approuvé le budget primitif 2014 :

- du budget principal qui s'élève en dépenses et en recettes à 29 112 130 € en section de fonctionnement et à 9 400 730 € en section d'investissement,
- du budget annexe de la régie publicitaire qui s'élève à 68 000 €,
- du budget annexe de l'assainissement qui s'élève en dépenses et en recettes à 545 000 € en section d'exploitation et à 870 000 € en section d'investissement,
- du service de distribution d'eau potable qui s'élève en dépenses et en recettes à 170 000 € en section d'exploitation et à 150 000 € en section d'investissement.

Il a fixé le taux des trois taxes directes locales pour 2014 (taxe d'habitation et taxes sur le foncier bâti et non bâti) au même niveau que celui fixé pour 2013.

Il a approuvé les subventions 2014 pour les associations et autres organismes pour un montant total de 1 452 680 €.

Administration générale

Il a procédé à des désignations dans différentes instances :

- Commission de délégation de

service public : Brigitte Bale, Yann Cauchetier, Christine Laurent, Jean Havel, Sandrine Allard-Saint-Albin.

- Conseil d'administration du lycée de la vallée de Chevreuse : Christine Mercier.
- Conseil d'administration du collège Juliette Adam : Jean Bertsch.
- Conseil d'administration du collège des Goussons : Christine Mercier.
- Conseil d'administration de l'association " le Club Giffois de l'Amitié " : Marie-Christine Fauriaux-Régnier, Yann Cauchetier, Caroline Mörch, Jacques Pegon.
- Conseil d'administration de l'office de tourisme de la vallée de Chevreuse : Christine Laurent.
- Conseil des partenaires de l'espace sportif de Moulon : Jean Bertsch.
- Comité de suivi du golf de Gif-Chevry : Patrick Valade, Pierre-Yves Zigna.
- Assemblée générale du Forum Français pour la Sécurité Urbaine : Michel Barret.
- " Correspondant défense " : Jean Bertsch.
- " Correspondant sécurité routière " : Michel Barret.

Affaires foncières

Il a décidé de vendre à la société Franco Suisse, en vue de la réalisation d'une opération d'ensemble, une partie des chemins du Couvent, et de la Fontaine, pour une superficie de 83 m².

Il a décidé d'acquérir, à l'euro symbolique, une partie d'une parcelle située 30 avenue du Général Leclerc, d'une superficie de 3 484 m², appartenant au Centre national de la recherche scientifique (CNRS).

Travaux

Il a autorisé le dépôt de la déclaration préalable pour :

- l'installation de deux murs-rideaux à l'école élémentaire de Courcelle,
- le remplacement du bardage en bac acier du gymnase des Neuveries,
- le ravalement des façades du groupe scolaire de la Plaine.

Il a sollicité toutes les subventions possibles pour participer au financement du programme de réhabilitation du :

- réseau d'assainissement des eaux usées, sur la rocade de Beaudreville, entre l'allée des Neuveries et des Petites Garennes,
- collecteur d'assainissement sur la rue Juliette Adam.

Syndicats intercommunaux

Il a adopté le règlement intercommunal d'assainissement collectif du Syndicat intercommunal pour l'aménagement hydraulique de la vallée de l'Yvette (SIAHYVY).

➔ Retrouvez le compte rendu succinct sur les panneaux d'affichage de la mairie et sur le site Internet : www.ville-gif.fr

Prochain conseil
Mardi 17 juin à 21h
Salle du conseil

Consultations

Deux enquêtes publiques en juin



Le croisement de la route départementale 128.

Autorisation de réaliser des travaux au titre de la loi sur l'eau et les milieux aquatiques, déclassement de la route départementale 128 : deux enquêtes publiques démarrent en juin. Elles portent sur le secteur de Moulon.

Procédure codifiée, préalable aux grandes décisions ou réalisations d'opérations d'aménagement du territoire, une enquête publique est une des phases privilégiées au cours de laquelle, le public (habitants, associations, acteurs économiques ou simple citoyen) est invité à donner son avis sur le projet. Pour chacune d'entre elle, un commissaire enquêteur, personne qualifiée et compétente, a été nommé. À l'issue de l'enquête publique, il rédigera un rapport relatant le déroulement de l'enquête, rapportant les observations du public et exprimera ses conclusions motivées.

Deux enquêtes publiques démarrent en juin sur le secteur géographique du plateau de Moulon.

► La première enquête publique est relative à l'autorisation de réaliser les travaux, au titre de la loi sur l'eau et les milieux aquatiques, de la Zone d'aménagement concerté (ZAC) de Moulon.

Du lundi 2 juin au samedi 5 juillet

Commissaire enquêteur : Jean-Pierre Redon
Ses permanences à la mairie : vendredi 13

jeun de 15h à 18h ; samedi 21 juin de 9h à 12h et samedi 5 juillet de 9h à 12h.

► La deuxième enquête publique concerne le déclassement du domaine public routier départemental de 2 portions de la RD 128, sur les communes de Gif-sur-Yvette et Palaiseau afin de les classer dans le domaine privé du Département, dans le cadre de l'aménagement des ZAC de Moulon et du quartier Polytechnique. Pour la partie giffoise, il s'agit de 922 mètres linéaires environ.

Du mardi 10 juin au mardi 24 juin inclus

Commissaire enquêteur : Jean-Louis Guenet
Ses permanences à la mairie : samedi 21 juin de 9h à 12h et mardi 24 juin de 14h à 17h.

Les dossiers et les registres des deux enquêtes sont disponibles à la mairie aux jours et horaires habituels, afin que toute personne intéressée puisse en prendre connaissance et émettre d'éventuelles observations.

➔ Tél. : 01 70 56 53 80
www.ville-gif.fr

Les élus à votre écoute

► **Michel Bournat**, maire et conseiller général, vous reçoit sur rendez-vous au 01 70 56 52 70.

► **Christine Mercier** (Éducation, jeunesse) vous reçoit à la mairie le mercredi de 9h à 12h.

Les autres maire-adjoints reçoivent sur rendez-vous. Prendre contact avec le service concerné au 01 69 18 69 18.

► **Pierre-Yves Zigna** (Finances, nouvelles technologies, affaires générales)

► **Michel Barret** (Communication, prévention et sécurité)

► **Brigitte Bale** (Urbanisme et environnement)

► **Jean Bertsch** (Affaires citoyennes et universitaires)

► **Martine Lapoumeyroulie** (Ressources humaines)

► **Yann Cauchetier** (Affaires sociales et solidarités)

► **Marie-Christine Fauriaux-Régnier** (Culture et jumelage)

► **Patrick Valade** (Sports)

► **Christine Laurent** (Relations institutionnelles et démocratie participative)

► **Jean-Luc Valentin**
Conseiller délégué chargé de mission (Patrimoine et travaux)

► **Maud Olivier**, députée de la 5^e circonscription, vous reçoit sur rendez-vous à sa permanence des Ulis.

➔ 5, rue du Forez - 91940 Les Ulis
Tél. : 01 64 46 34 19
molivier@assemblee-nationale.fr

Réunion publique

Le projet d'aménagement de la Mérantaise

Une réunion publique est organisée sur la restauration hydraulique et écologique du cours d'eau. Rendez-vous mercredi 4 juin à 20h30 à l'Espace du Val de Gif.



Le bassin de la Mérantaise au centre de la prochaine tranche de travaux.

La Mérantaise est actuellement au centre d'une importante opération de restauration hydraulique et écologique. Menés par le Syndicat Intercommunal pour l'Aménagement Hydraulique de la Vallée de l'Yvette (SIAHVY), les travaux ont pour but de réduire le risque d'inondation de la rivière et de protéger les biens et les personnes, mais aussi de restaurer la continuité écologique du cours d'eau, conformément aux dispositions de la Directive Cadre Européenne de la loi sur l'eau et du Grenelle de l'Environnement.

Animée par Michel Barret, nouveau président du SIAHVY, une réunion publique sur le sujet aura lieu le mercredi 4 juin à 20h30 à l'Espace du Val de Gif. Son objectif est pédagogique : il s'agit d'expliquer aux habitants les enjeux importants liés à ce projet d'aménagement et de faire un point

d'étape sur des travaux programmés pour durer jusqu'en 2015.

En effet, ceux-ci concernent la totalité du cours d'eau, dans sa partie giffoise, soit 1,5 km et ont été découpés en différentes phases correspondant à des secteurs géographiques tels que le parc CNRS, le bassin de la Mérantaise, le centre-ville. La prochaine et dernière tranche concernera le bassin de la Mérantaise.

À l'issue des travaux, la rivière s'écoulera de nouveau dans son lit originel rénové avec des abords paysagers réaménagés et valorisés. Les sédiments et les espèces aquatiques pourront alors y circuler plus librement. La nature reprend ses droits.

➔ **Mercredi 4 juin à 20h30**
Espace du Val de Gif
www.siahvy.fr

Opération "tranquillité absences"

Avant de partir, vous pouvez signaler à la brigade de gendarmerie de votre domicile, votre départ en vacances. Ainsi, pendant votre absence, des patrouilles de surveillance seront effectuées, de jour comme de nuit, en semaine comme le week-end, afin de dissuader tout individu de tenter de cambrioler votre domicile. Pour bénéficier du dispositif, il faut s'inscrire auprès de la Police municipale ou de la gendarmerie.

➔ **Police municipale**
10, allée du Parc
Tél. : 01 70 56 53 39
Gendarmerie de la vallée
16, rue Raoul Dautry
Tél. : 01 69 07 76 41
Gendarmerie de Chevry
2, rocade de Beaudreville
Tél. : 01 60 12 12 80

Travaux

La RATP mène jusqu'à la mi-juin des travaux sur les quais de la station RER de Courcelle. La gare restera ouverte au public durant toute l'opération. Un numéro Info chantier est mis en place

➔ **Tél. : 01 58 77 04 77**

Enquête INSEE

L'Institut national de la statistique et des études économiques (INSEE) réalise une enquête sur la formation et la qualification professionnelle jusqu'en septembre prochain. Les foyers giffois concernés sont prévenus par courrier de la venue de l'enquêteur.



Les gendarmes de Gif veulent être proches des habitants.

Réunion publique d'information

Rencontrer les acteurs giffois de la sécurité

Le 11 juin prochain, en présence du maire, du maire-adjoint chargé de la sécurité, et de la gendarmerie de Gif, une réunion publique d'information est organisée sur le thème de la sécurité et de la prévention. Rendez-vous à 20h30 à l'Espace du Val de Gif.

Quel est l'état des lieux local des faits délictueux ? Comment fonctionne la communauté de brigades de gendarmerie de Gif ? Comment se protéger des cambriolages et des nouvelles formes de délinquance liées à la période estivale ? Qu'est-ce que l'opération " tranquillité absences " (voir p.6) ? En partenariat avec les gendarmes de Gif, la ville organise, mercredi 11 juin

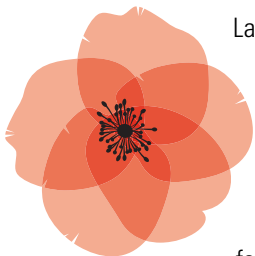
à 20h30 à l'Espace du Val de Gif, une réunion publique d'information sur le thème de la prévention et de la sécurité. Cette réunion permettra aux Giffois de dialoguer avec les personnes chargées de leur sécurité au quotidien comme dans les situations exceptionnelles. Elle sera également l'occasion pour les acteurs de la sécurité d'expliquer aux participants, les moyens pré-

ventifs faciles à mettre en place pour se protéger des cambriolages.

La ville sera représentée par le maire Michel Bournat et Michel Barret, maire-adjoint chargé de la prévention et de la sécurité.

➔ **Mercredi 11 juin à 20h30**
Espace du Val de Gif
Tél. : 01 70 56 52 39
www.ville-gif.fr

Rencontre d'été pour les seniors



La commune met en place une rencontre d'été adressée aux seniors giffois de plus de 75 ans. Elle remplace le repas de juin et se fera autour d'une collation et d'une animation aux Toiles du Golf le mercredi 25 juin à 14h. Un courrier sera envoyé à chaque personne invitée. Une réponse est demandée avant le 13 juin prochain.

➔ **Service Action sociale**
Tél. : 01 70 56 52 20 - social@mairie-gif.fr

Concours photo



L'Office de tourisme de la vallée de Chevreuse en Essonne organise un concours photos sur le thème de l'insolite. Le but est de faire découvrir aux habitants leurs communes sous un œil neuf et original. Les participants doivent envoyer leurs photographies par mail ou par courrier en format

numérique du 1^{er} juin au 31 juillet 2014. Ce concours est gratuit et ouvert aux photographes amateurs et majeurs.

Les photographies doivent concerner les onze communes que l'Office de tourisme représente : Gif mais aussi Bures, Gometz-le-châtel, Gometz-la-ville, Orsay, Saclay, Saint-Aubin, Saint-Jean-de-Beaugard, Les Ulis, Villebon-sur-Yvette, Villiers-le-Bâcle. Inscription et renseignements auprès de l'Office de tourisme

➔ **Tél. : 01 69 28 59 72 - www.tourisme-valleedechèvreuse91.com**

Fête des artistes

Les artistes giffois sur le devant de la scène

Le temps d'un week-end, les 14 et 15 juin prochains, Gif va se parer aux couleurs de l'art local avec ici et là, des expositions, des ateliers, des performances...

Soixante-dix artistes exposeront leurs œuvres au château de Belleville, à la MJC Cyrano, au centre Benoit Frachon. Dix-neuf ateliers ouvriront leurs portes aux visiteurs. Comme chaque année, des animations et des démonstrations seront organisées pour surprendre et créer de l'interaction avec le public.

Au programme de la 11^e édition de cette manifestation organisée par la ville : des ateliers pour tous pour découvrir la gravure, le "land'art", la calligraphie, l'art du portrait ou encore le dessin "à la manière de... Jacques Bossier".

Peintre et photographe plasticien renommé, Jacques Bossier fait actuellement l'objet, avec Jacques Villeglé, d'une exposition remarquable de peintures, "Entre les deux Jacques", au château du Val Fleury (cf p.27). À découvrir absolument pendant cette Fête des artistes !



Comme d'habitude, il y aura des performances artistiques inédites à la MJC Cyrano avec des ambiances sonores et vrombissantes, au Gros Tilleul avec le collectif de la CLIC qui organise un jeu concours.

Le temps d'un week-end, les artistes giffois vont montrer et démontrer, grâce à leurs démarches, ce qui leur plaît, ce qui les touche, ce qui les émeut... Préparez-vous à des rencontres, des partages, des expériences !

Plan-programme complet distribué dans les boîtes aux lettres

➔ **Samedi 14 et dimanche 15 juin de 14h à 19h**
Service Culturel - Tél. : 01 70 56 52 60
culturel@mairie-gif.fr
www.ville-gif.fr



Promenades dans le PNR

▶ Histoires d'eaux à Forges-les-Bains

Dimanche 15 juin à 14h - Boucle de 6,5 km - Durée : 3h
Départ : Parking de l'église à Forges-les-Bains

▶ Le chemin Jean Racine de Chevreuse à l'Abbaye de Port-Royal

Dimanche 22 juin à 10h25 - Distance : 5 km (aller)
Départ : entrée du château de la Madeleine à Chevreuse
Supplément pour accès au site de Port-Royal selon tarif en vigueur

➔ www.parc-naturel-chevreuse.fr

Plume giffoise

" Lettres à mon mari disparu (1915-1917) " (éditions L'Harmattan) est le témoignage d'une jeune veuve de guerre, Marguerite, restée seule à élever ses trois enfants. Elle écrit à son mari comme s'il pouvait encore lire ses lettres et y répondre. Une émouvante histoire d'amour mise en forme et préfacée par le petit-fils du soldat mort lors de la première Guerre mondiale, le Giffois Paul Reuss.



Fête des pères

Les commerçants de l'association Gif Dynamique organisent un jeu concours avec tombola selon le principe suivant : les papas sont invités à donner leur tour de tête et à gagner leurs centimètres en valeur marchande chez le primeur.

Jeu sans obligation d'achat chez les commerçants adhérents à l'association du 10 au 17 juin avec tirage au sort le 18 juin.

Nouvelles installations commerciales

Ils ouvrent en juin.

Instant Cuisines & Bains Perene

Conception, vente et installation de cuisine, de salle de bains et de rangement. Ouvert du mardi au vendredi de 10h30 à 13h et de 15h30 à 19h30, le samedi 10h à 12h30 et de 14h30 à 18h30 et le dimanche de 10h à 12h30.

➔ **Jean-Bernard Roy**
14, avenue du Général Leclerc
Tél. : 01 64 46 98 46 / 06 81 53 62 69
contact@instantcuisines.fr
www.instantcuisines.fr

J-Well, cigarette électronique

Vente et conseil de cigarette électronique et de produits dérivés. Ouvert du mardi au samedi de 10h à 13h30 et de 15h à 19h30 et le dimanche de 10h à 13h.

➔ **Myriam Ramos**
6, rue Gustave Vatonne

Rendez-vous estival

La fête et la musique : un accord parfait



Cette année, la Fête de la musique rime avec Gif en fête pour une manifestation " Gif en fête et en musique " à la fois divertissante et mélodieuse ! Rendez-vous les 21 et 22 juin prochains dans le parc de la mairie (vallée).



C'est l'arrivée de l'été ! La ville invite petits et grands à profiter des beaux jours et à s'amuser. Au programme de ce premier week-end de l'été : les incontournables structures gonflables et parcours d'obstacles qui permettront aux enfants de sauter, de se faufiler, de rebondir, de s'éclater. Cette année encore, le jeune public pourra tenter de marcher sur l'eau grâce à l'activité impressionnante des bulles flottantes installée au-dessus de la pièce d'eau du parc de la mairie.

Samedi 21 juin, jour officiel de la Fête de la musique, sera rythmé par des concerts donnés toute la journée, ici et là. Il y en aura pour tous les styles (et toutes les oreilles) : chorale à l'église Saint-Remi, rock avec le groupe giffois les Arcadians et en point d'orgue, le concert donné le samedi soir par la chanteuse Caroline Rose (voir page talent). Cette voix repérée dans l'émission de télévision " The Voice " a fait la

première partie du concert d'Anaïs en mars dernier à la Terrasse.

Pour finir le week-end en beauté, les Five foot fingers, artistes farfelus et burlesques, présenteront leur spectacle " En éventails " dans le cadre du festival " Ah les beaux jours ". Ce spectacle qui mêle jonglage, acrobaties et danses nous embarquera dans un cabaret américain magique doté d'une charmante " french touch ".

Des food trucks permettront de se restaurer sur place, avec au menu et au choix : crêpes, burger, wok, glaces et pralines... Sans oublier les fameuses frites-merguez de l'OC Gif Football et les friandises du Conseil des jeunes.

Retrouvez le programme complet distribué dans les boîtes aux lettres.

➔ **Samedi 21 juin de 14h à minuit**
Dimanche 22 juin de 12h à 19h
Parc de la mairie
www.ville-gif.fr



Dîner républicain, bal populaire, feu d'artifice : la fête nationale aura lieu le lundi 14 juillet - et non pas la veille, le 13 juillet, comme d'habitude.

Une année sur deux, les festivités du 14 juillet se déroulent en alternance sur le plateau et dans la vallée : cette année, le public est invité à se rendre dans le quartier de Chevry.

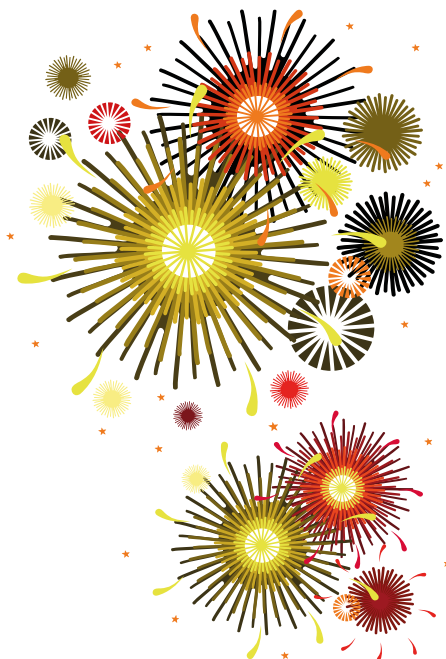
Pour bien débiter la soirée, laissez-vous tenter par un dîner convivial et en plein air sous la halle du marché Neuf. Au menu (boissons comprises) : buffets d'entrées variées, grillades, desserts.

Une fois restaurés, vous pourrez vous déhancher sur la scène dressée dans le parc, au son des musiques et des accords du groupe les Wanted Revival. Le parc du

Fête nationale

La fête, c'est lundi 14 juillet à Chevry !

Au programme de ces festivités, le trio gagnant : dîner, bal, feux d'artifice. Attention, cette année : changement de date et de lieu !



château de Belleville va se transformer en un "dance floor" enflammé...

Pour finir la soirée, vous êtes conviés à participer à un voyage de toute beauté dans l'univers féérique du feu d'artifice et de ses bouquets de toutes les couleurs.

Tout au long de la soirée, retrouvez le stand de restauration rapide tenu par les élus de Gif au profit du Club giffois de l'amitié.

➤ **Dîner républicain à 20h**
Réservation obligatoire :
Desco traiteur
Minette2@wanadoo.fr
Tél : 01 64 57 04 04.
Tarifs adultes : 20 € / enfants : 11 €
Bal à 21h30
Feux d'artifice à 23h
www.ville-gif.fr

Célébrations

Rendez-vous mercredi 18 juin à 18h en face du monument aux morts pour célébrer l'Appel du général de Gaulle. L'anniversaire de la Libération de Gif aura lieu samedi 23 août. Le rassemblement pour refaire le parcours de la 2^e Division blindée (DB) conduite par le général Leclerc est prévu à 9h devant l'entrée du CNRS (avenue de la Terrasse).

➤ www.ville-gif.fr



Les idées du net !

Trouver un job d'été

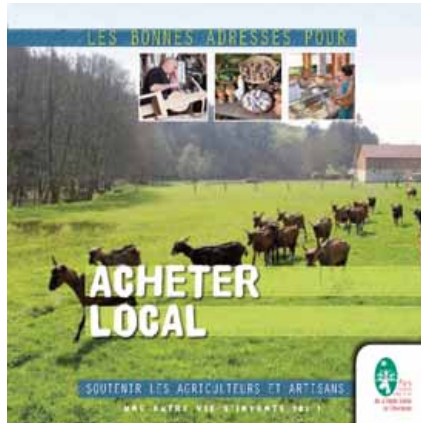
Vous avez entre 18 et 28 ans ? Vous êtes à la recherche d'un emploi saisonnier pour financer vos études ou vos vacances ? Un site est spécialement conçu sur ce sujet répertoriant de nombreuses offres d'emplois qui concernent : l'accueil, l'assistance téléphonique, la vente, la manutention, le nettoyage, la sécurité, les nouvelles technologies, l'animation, l'hôtellerie, la restauration ou encore les travaux agricoles...

➤ www.journeesjobsdete.com

Développement durable

Manger local

Chacun de nous peut agir au quotidien pour soutenir l'agriculture locale et encourager le dynamisme du Parc naturel régional (PNR) de la haute vallée de Chevreuse, dont Gif fait partie.



Le Parc a publié un petit guide pratique pour faciliter vos achats directs auprès des agriculteurs et des artisans locaux. Adresses, descriptifs, labels, marques, vous y trouverez tous les renseignements pour faire vos courses... à la campagne. Autre moyen de découvrir et de tester la production locale : la fête des fermes du dimanche 1^{er} juin. Pendant cette journée dominicale, les fermes du Parc ouvrent leurs portes au public. Venez rencontrer les agriculteurs, découvrir leur mode de production et d'élevage, goûter leurs produits... passer une journée conviviale à la ferme !

➔ www.parc-naturel-chevreuse.fr



Envie de manger plus frais, plus goûteux, de consommer local, de connaître l'origine des aliments et la façon dont ils sont produits,

de se réappropriation... Nombreuses sont les raisons qui poussent à chercher de nouvelles façons de consommer. À deux pas de chez nous, sur le territoire du PNR de la haute vallée de Chevreuse, des agriculteurs produisent et commercialisent des produits de saison de qualité. Leur travail contribue au maintien de l'emploi local, à la qualité des paysages ruraux et à la biodiversité.

Le tour de France passe à Gif



© Johnny Slouhand

Dimanche 27 juillet, le passage de la caravane est prévu à 15h09 et le peloton à 17h09. En provenance d'Orsay, les sportifs emprunteront la rue de Versailles qui longe la N118 et passeront au niveau du giratoire (carrefour de la D 128), proche du restaurant Le Bœuf à 6 pattes et de l'hôtel. Puis ils passeront au-dessus de la N118 en direction de Palaiseau. Venez encourager les cyclistes dans leur dernière ligne droite avant la remontée des Champs Élysées !

Festival du "Périsco"

Le mois de juin est l'occasion pour les familles de découvrir les spectacles concoctés par leurs enfants sur le temps périscolaire dans les écoles. Cette année, le festival, qui se déroulera du mardi 10 au vendredi 20 juin, porte sur le thème du voyage : embarquement immédiat...

➔ Programme complet sur www.ville-gif.fr
Tél. : 01 70 56 53 20

Paje : quoi de neuf ?

Deux décrets publiés au Journal officiel du samedi 26 avril 2014 modifient les conditions d'attribution de la prestation d'accueil du jeune enfant (Paje), notamment en ce qui concerne l'allocation de base dont le montant est désormais modulé (taux plein et taux partiel). Ces modifications concernent les enfants nés à compter du 1^{er} avril 2014.

➔ www.legifrance.gouv.fr

Don du sang



La prochaine date pour donner son sang est le mercredi 9 juillet. Rendez-vous à l'Espace du Val de Gif de 15h30 à 19h30.

➔ Tél. : 01 70 56 52 25

Travaux

Centre-ville : trafic perturbé de la mi-juin à fin août

À partir de la mi-juin, d'importants travaux ont lieu en centre-ville, notamment sur la rue Pécard. Jusqu'à fin août, la circulation automobile s'annonce très difficile. C'est un secteur à éviter, autant que faire se peut... en voiture.

La rue Alphonse Pécard va faire l'objet d'importants travaux : réfection et raccordement des réseaux d'assainissement et remise à neuf de la chaussée. Conséquence : la circulation automobile s'annonce très perturbée en raison de ce chantier et de celui actuellement mené par le SIAHVY sur la Mérantaïse. Plusieurs phases sont prévues :

► **du mardi 10 juin au vendredi 20 juin : travaux d'assainissement**

La circulation automobile sera maintenue mais réduite sur une chaussée avec une circulation alternée gérée par des feux tricolores.

► **Du lundi 23 juin au vendredi 29 août : travaux de réfection de voirie**

La circulation automobile sera maintenue



sur une seule chaussée et dans un sens unique de circulation, le sens descendant : de la place de l'église vers la rue Pécard et la rue Raoul Dautry. La rue sera barrée dans l'autre sens au niveau du pont des Coudraïes.

Pour rejoindre le centre-ville, les automobilistes sont invités à utiliser l'itinéraire de déviation par la route de Belleville, la route de la Croix de fer et l'avenue du général Leclerc. Attention ! Le secteur de l'avenue du Général Leclerc sera également difficile au niveau de la jonction avec la rue Amodru en raison des travaux menés sur le cours d'eau de la Mérantaïse. Jusqu'à fin août, la circulation automobile sera maintenue et règlementée par des feux tricolores. Début septembre, tout devrait rentrer dans l'ordre. Le centre-ville sera alors à nouveau fluide.

➤ **Tél. : 01 70 56 53 40**
www.ville-gif.fr

Collecte sur le plateau de la Hacquinière



Le SIOM mutualise les collectes sur le plateau de la Hacquinière.

À partir du jeudi 5 juin, une nouvelle organisation est mise en place pour les habitations du quartier :

- collecte hebdomadaire des végétaux le lundi après-midi (planning Gif),
- collecte mensuelle des encombrants le lundi (planning Bures).

➤ **www.siom.fr**

Mets tes baskets et bats la maladie dans l'entreprise

Cette journée nationale du 5 juin, portée par ELA, l'association européenne contre les leucodystrophies, est destinée à mobiliser les salariés autour du handicap, de la solidarité et de la prise de conscience de leur capital santé. L'idée est d'attacher un podomètre à la ceinture et de verser 1 centime d'€ à ELA, à chaque pas effectué.

À Gif, c'est la société Century 21 qui se fait le relais local de cette initiative.

➤ **Century 21 - Tél. : 01 64 46 65 72 - <http://ela-asso.com>**

38 510 000

C'est le montant en euros du budget de la ville de Gif pour 2014 voté au conseil municipal du 29 avril dernier (plus d'infos en p. 20-21).

Les rendez-vous jeunesse



Soirée Stand'Up

À vos agendas ! Le So Bad Comedy revient à Gif pour vous divertir, vous faire rêver et voyager. Un spectacle tout public, intergénérationnel, animé par des artistes de talent et au cours duquel l'humour et le rire sont au rendez-vous. Au programme :

- Younes & Bambi, l'arabe et le juif.
- Samy Amara, l'humoriste déjanté.
- Odah et Dako, les flingueurs de l'impro.
- Mister Kaibou, le Djamel Imitateur de la scène.

1h30 de spectacle à vous couper le souffle !

Vendredi 6 juin de 21h à 22h30 - Maison du Mail

Tarif public : 5 € - Tarif Pass giffois 14-25 : 3,50 €

Renseignements : Maison du Mail - Tél. : 01 69 12 53 25 - maison.mail@mairie-gif.fr

► Changez vos rollers

C'est la 8^e édition de Roller en fête, une manifestation sportive familiale organisée en partenariat avec le Roller Team de Gif et le CSB Roller de Brétigny. Au programme : une randonnée roller pour les familles et les confirmés suivie de nombreuses animations, démonstrations et ateliers d'initiation/découverte du roller...

Dimanche 14 septembre

Skate Park de Gif (Chevry)

Informations et programme complet de la journée disponibles à compter du 1^{er} septembre sur le site de la ville : www.ville-gif.fr



Service Éducation-Jeunesse

Tél. : 01 70 56 52 80

jeunesse@mairie-gif.fr

www.ville-gif.fr

► Pass Giffois 14/25 : ne passez pas à côté des bons plans !

Vous habitez et/ou étudiez à Gif et vous êtes âgés de 14 à 25 ans... Pensez à renouveler ou à acheter votre Pass Giffois. Il sera en vente à partir du 6 septembre prochain, au Forum des associations, auprès des maisons de jeunes (Mail et Vallée) ainsi qu'au service Éducation-Jeunesse. Il vous est proposé au prix de 5 € et est valable pendant 1 an (année scolaire) de septembre à août. Pour l'obtenir, vous devrez vous munir :

- d'une pièce d'identité en cours de validité,
- d'une photographie d'identité,
- d'un justificatif de domicile et/ou d'un certificat de scolarité,
- du règlement de 5 € (chèque ou espèces).



Plus d'infos en scannant le QRcode.



► Pré-inscriptions séjours et stages d'été

Pour la semaine PrévaGif " Raid " et le stage Culture et sports " Course d'orientation et aquarelle ", les inscriptions sont ouvertes jusqu'au lundi 21 juillet prochain (sous réserve de places disponibles).

www.ville-gif.fr, rubriques :

Démarches en ligne / monGif

► Inscriptions vacances d'été

Les inscriptions pour les accueils de loisirs de 2 ans ½ à 14 ans sont ouvertes jusqu'au lundi 23 juin prochain. En raison du report de la rentrée scolaire au mardi 2 septembre 2014, la Maison du Petit Pont et le Club Ados seront ouverts lundi 1^{er} septembre. Pensez à modifier ou à inscrire vos enfants pour cette journée !

www.ville-gif.fr, Démarches en ligne / monGif / Accueils de loisirs

Vu à Gif

► Formation théorique BAFA



16 jeunes Giffois ont participé à la session de formation BAFA pendant les vacances de printemps, en partenariat avec l'IFAC 78. Ils ont bénéficié de 8 jours de formation théorique et pratique en vue de devenir animateur en accueils de loisirs et séjours.

16 Dossier du mois

Questions/réponses avec...

Le maire Michel Bournat

Élections locales, intercommunalité, contexte budgétaire, dossiers locaux... alors que le nouveau mandat municipal débute pour une période de 6 ans (2014-2020), le maire Michel Bournat répond aux questions de la rédaction du Gif infos, abordant les grands sujets d'actualité (propos recueillis le 5 mai 2014).



Gif Infos / Quel est votre regard sur les résultats de ces élections de 2014 aux plans local, départemental et national ?

Michel Bournat / Ma réponse sur le sujet est assez simple : au niveau de l'Essonne et du pays, il y a suffisamment de commentateurs politiques pour que je me dispense d'en rajouter.

En revanche sur le plan local, je suis heureux de notre résultat que je perçois comme un encouragement. La période électorale est l'occasion de faire partager aux Giffois une vision de notre ville, de susciter l'adhésion de nos concitoyens à partir du bilan du mandat précédent et sur les projets pour le mandat qui s'annonce.

J'ai déjà eu l'occasion de m'exprimer sur ce sujet lors du conseil municipal du 29 mars dernier (voir Gif infos mai 2014 n°398, p.17, NDLR). Je rappellerai simplement que

les élus ont repris le travail au service de tous les habitants, en étant exigeants pour notre ville afin que Gif soit toujours plus dynamique et créative.

GI / Dans votre équipe municipale, vous avez souhaité confirmer certains élus expérimentés à des postes-clefs. D'autres délégations sont nouvelles, telles que la démocratie participative et le cadre de vie. Doit-on en conclure qu'il s'agit d'enjeux prioritaires pour Gif ?

MB / Effectivement la nouvelle équipe municipale comprend des élus expérimentés et de nouveaux élus ; 38 % des effectifs de la majorité sont renouvelés : sur 29 élus, il y a 11 nouveaux. C'est donc une équipe qui allie l'expérience et le renouveau, ce qui est nécessaire ; il faut toujours avoir des regards neufs pour progresser.



Le maire lors du Forum des associations en septembre 2013.

Par rapport au mandat précédent, deux délégations nouvelles apparaissent : la démocratie participative et le cadre de vie. Elles expriment, c'est évident, une volonté politique.

Nos concitoyens souhaitent avoir des élus proches d'eux, des élus de terrain, avec lesquels ils peuvent échanger facilement sur les sujets du quotidien comme sur les enjeux plus stratégiques pour la ville.

Pour répondre à cette attente, une délégation démocratie participative est créée avec plusieurs orientations : la mise en place de comités consultatifs spécialisés, les conseils de quartier, le conseil des jeunes. Des rencontres mensuelles avec les Giffois seront organisées et un numéro de téléphone direct pour échanger avec le maire sera également créé. Ces orientations de nature différente s'inscrivent dans une démarche de proximité avec nos concitoyens. Elles seront déclinées dans les prochaines semaines.

GI / Et pour la délégation relative au *cadre de vie* ?

MB / Elle repose sur un constat largement partagé : un des atouts de Gif est son cadre de vie et son environnement. Aussi, avoir un élu attentif à la valorisation de cet atout me semble indispensable. Je le dis régulièrement : la qualité de vie pour chacun c'est d'abord la qualité de la ville. Alors porter un regard soutenu sur cet enjeu et de manière transversale, par rapport aux problématiques de fonctionnement de la collectivité, ne peut être que pertinent pour préserver et renforcer le cadre de vie de Gif.

GI / Comment concevez-vous le rôle et les missions des élus d'opposition ?

MB / Il leur appartient de concevoir leur rôle. Je dirai qu'ils sont des acteurs indispensables au fonctionnement de la démocratie locale. Cela étant, la crédibilité des élus, que ce soit



“ La qualité de vie pour chacun c'est d'abord la qualité de la ville. ”

dans la majorité ou dans l'opposition, repose sur leur capacité à être constructif, à proposer plutôt qu'à critiquer, à tenir compte des réalités et à apporter des solutions.

GI / Le mandat débute. Quelle sera l'actualité des prochains mois ?

MB / Il y a quatre enjeux principaux : la mise en œuvre de la réforme des rythmes scolaires en septembre, les perspectives du plateau de Moulon, les effets du Pacte de responsabilité annoncé par le Gouvernement pour la ville, le lancement des premiers projets du mandat.

GI / Commençons par la réforme des rythmes scolaires. Sera-t-elle appliquée en septembre à Gif ?

MB / Personne ne sera surpris si je dis que cette réforme est un véritable casse-tête ! Elle a été mal préparée et de plus, elle n'est pas financée par l'État. Par ailleurs, pour les villes qui l'ont mise en place, elle n'atteint pas son objectif principal : la réduction du temps scolaire journalier pour les élèves. Ça fait beaucoup de difficultés pour un seul sujet...

“ Des rencontres mensuelles avec les Giffois seront organisées. ”

Fin 2013, les élus giffois, les enseignants et les représentants des parents d'élèves ont défini des modalités. Ma collègue, en charge du secteur Éducation-jeunesse, a repris son “ bâton de pèlerin ” afin de caler les derniers choix et faire en sorte qu'au mois de septembre, la mise en place soit effective de la façon la plus satisfaisante possible dans l'intérêt des enfants. Avec, je le rappelle, la gratuité des TAP (Temps d'activités périscolaires) pour les familles, ce qui constitue un choix politique fort illustrant une

nouvelle fois que pour la municipalité, l'éducation est une priorité.

GI / Où en est l'avancement du projet du Moulon ?

MB / À terme, le projet du Moulon constituera un nouveau quartier de Gif qui aura des particularités par rapport à ce que sont la vallée et Chevry. Ce quartier sera totalement diversifié puisqu'il accueillera des grandes écoles, des logements étudiants, des logements familiaux, des activités économiques. C'est le quartier qui ancrera Gif dans l'avenir parce que l'enseignement supérieur, la recherche et l'innova-

vation sont les trois secteurs parmi les plus porteurs et les plus prometteurs pour l'avenir de notre pays. Ce quartier aura également toute sa place dans l'université Paris-Saclay en phase de constitution.

De manière plus opérationnelle, le permis de construire de l'École Centrale Paris (ECP) est en cours d'instruction ; celui de l'École Normale Supérieure (ENS) de Cachan devrait être déposé d'ici quelques mois. Très récemment, les appels à candidature pour la réalisation des logements ont été lancés.

GI / Sur la question des logements, pouvez-vous apporter des informations plus précises ?

MB / La réalisation du projet d'aménagement s'étirera sur de nombreuses années comme cela a été le cas lors de la création du quartier de Chevry. Il y aura donc des phasages.

Une première phase vise l'échéance 2017/2018 avec l'installation des écoles, la livraison de logements étudiants et d'une partie de logements familiaux. Les logements familiaux seront constitués d'habitats mixtes : logements sociaux, logements en accession libre, logements à prix maîtrisés.

Dans les prochains mois, Gif infos relatera précisément les orientations.

GI / Toujours sur ce sujet, comment se passent les discussions avec l'État, l'Établissement public Paris-Saclay (EPPS) et les nombreux partenaires tels la société du Grand Paris pour le futur Grand Paris Express ou encore la Fondation de Coopération Scientifique (FCS) chargée de coordonner les actions contribuant à la mise en place du campus Paris-Saclay ?

MB / Globalement, les échanges se passent de façon constructive. L'enjeu est essentiel pour notre pays, la région francilienne et notre territoire communal. Il y a, bien sûr, de temps en temps, des divergences de points de vue qui apparaissent et qu'il est important de surmonter et de résoudre.

Tous les partenaires ont leurs impératifs ; il faut cependant que chacun intègre une dimension importante : le projet ne réussira que dans le cadre d'un véritable processus partenarial, au sein duquel les élus doivent être entendus car ce sont eux qui rendent compte à la population.

Ce quartier a des particularités exceptionnelles mais il constitue une greffe sur la ville. Les élus giffois souhaitent ardemment que la greffe réussisse !

" Le Moulon, c'est le quartier qui ancrera Gif dans l'avenir."



© MSTK4

GI / Êtes-vous satisfait des choix qui ont été faits sur la préservation des espaces naturels et agricoles sur le plateau de Saclay ?

MB / Les élus de Gif se sont battus avec ceux des communes voisines et de la CAPS (Communauté d'agglomération du plateau de Saclay) pour obtenir la préservation d'une zone d'espaces naturels, agricoles et forestiers qui a été actée par décret en décembre 2013. 4 100 hectares ont été identifiés et protégés de toute urbanisation, dont plus de 2 400 hectares de terres agricoles.

Pour nous, c'était important d'avoir cette reconnaissance du patrimoine naturel, d'un " poumont vert " aux portes de Paris. C'était un préalable aux aménagements de la frange sud du plateau de Saclay.

GI / Quelles sont les conséquences pour Gif du Pacte de responsabilité initié par le Gouvernement ?

MB / Ce Pacte de responsabilité prévoit 11 milliards d'€ d'économie pour les collectivités locales, dont les villes.

Chacun le sait, le pays traverse une crise économique profonde. Alors, qu'il faille réduire la dépense publique, c'est évidemment une nécessité. Je préciserai quand même que le

Gouvernement ne s'attaque pas aux dépenses de l'État, dont le budget est, quant à lui, déficitaire depuis plus de 40 ans...

En revanche le Gouvernement réduit les dotations aux collectivités territoriales, met en place des systèmes de péréquations fiscales qui consistent à prendre aux communes dites riches pour redistribuer aux communes dites pauvres. Il impose aussi des charges nouvelles aux communes, l'exemple type est le coût de la réforme des rythmes scolaires.

“ le coup de rabet passé sur les recettes de la ville représente en 2014 une baisse de 230 K€ de nos recettes, l'équivalent de 1,5 point de fiscalité ”

GI / Peut-on dire que les dernières décisions gouvernementales étrangement purement et simplement les collectivités ?

MB / Complètement ! Celles-ci vont être inévitablement soumises à des choix douloureux entre diverses alternatives : revoir certaines prestations de service public, réduire leur budget de fonctionnement, augmenter leur fiscalité, baisser leurs investissements alors que ceux-ci, il faut le rappeler, représentent 70 % des investissements publics.

Ces décisions sont dramatiques pour les villes. À terme, elles auront un effet négatif sur l'économie en général.

Comme je n'ai pas l'habitude de faire dans la démagogie, il faut que les Giffois sachent que le coup de rabet passé sur les recettes de la ville représente en 2014 une baisse de 230 K€ de nos recettes (l'équivalent de 1,5 point de fiscalité) et en 2017, une perte de recettes de 940 K€ (soit 6 points de fiscalité). Ce désengagement s'ajoute aux désengagements du Conseil général et du Conseil régional (voir aussi précisions sur le budget 2014 de Gif en p. 20 et 21, NDLR).

GI / Cette crise économique va, d'une certaine façon, obliger les collectivités locales à se réinventer ?

MB / Les médias évoquent la crise à travers la vie économique et les entreprises. Aujourd'hui ce sont les collectivités locales



“ Ces décisions sont dramatiques pour les villes. ”



Inauguration du château du Val Fleury le 16 mai 2014.



Élection du président de la CAPS.

qui sont touchées très fortement. Plus que jamais, les élus doivent mesurer la pertinence et l'évaluation des actions, remettre en cause les habitudes et les pratiques, ajuster les organisations et réfléchir à la mutualisation des services à l'échelle intercommunale. Toutes les communes sont à la diète. J'ajouterais que si le Gouvernement s'attaque à la réforme territoriale, c'est qu'il y a urgence ; il est assez regrettable qu'après avoir confirmé l'existence des départements en décembre et engagé une réforme du mode de scrutin, François Hollande envisage aujourd'hui de les supprimer. De tels revirements sur des choix politiques concernant les collectivités locales montrent le désarroi du Président de la République et de son Gouvernement face aux enjeux actuels de notre pays.

GI / Revenons à des projets giffois : où en sont les travaux de la Mérantaise ?

MB / Ces travaux sont portés par le Syndicat intercommunal pour l'aménagement hydraulique de la vallée de l'Yvette (SIA-HVY). Ils visent à réduire le risque des inondations en centre-ville et à "renaturer" le cours de la Mérantaise conformément au Grenelle de l'environnement. La première phase de travaux en centre-ville s'achèvera cet été. La seconde phase débutera à l'automne pour environ une dizaine de mois. Elle concerne le bassin de rétention de la Mérantaise, situé à proximité de la côte de Belle Image. Une réunion publique est organisée sur le sujet le 4 juin prochain à 20h30 à l'Espace du Val de Gif (précisions p. 6, NDLR).

GI / Et le site du Val Fleury : est-il achevé ?

MB / L'espace culturel accueille sa première exposition depuis quelques jours ("Entre les deux Jacques", deux artistes

français renommés, Jacques Villeglé et Jacques Bossier). Le parc sera ouvert au public dans quelques jours. Une brasserie ouvrira début 2015 et il reste deux surfaces commerciales disponibles. Ce site contribuera à l'attractivité du centre-ville et au rayonnement de notre ville.

GI / Vous avez été élu président de la CAPS lors du conseil communautaire du 17 avril dernier. Pouvez-vous faire un point sur l'actualité intercommunale ?

MB / Au cours du mandat précédent, plusieurs élus giffois siégeaient déjà au conseil de la Communauté d'agglomération du plateau de Saclay (CAPS). Le sujet intercommunal fait partie intégrante de l'engagement des élus giffois. Le dernier scrutin municipal a permis d'identifier, dès les élections, les futurs élus communautaires. Ce qui démontre que le fait intercommunal est de plus en plus prégnant dans les villes.

Il y a quelques années, un projet de territoire avait été élaboré liant les élus des 11 villes entre eux. Il devra, bien évidemment, être actualisé dans les prochaines semaines.

En tant que président de la CAPS, mon rôle sera de faire émerger le plus grand dénominateur commun entre les élus pour tirer notre territoire vers le haut. Pour atteindre cet objectif, je souhaite mettre en place une gouvernance consensuelle, dotée d'un exécutif communautaire comprenant les maires des 11 communes. Cela me semble essentiel parce que les enjeux du plateau de Saclay et de la zone d'activités de Courtabœuf exigent que nous transcendions quelques scories politiques.

“ Le sujet intercommunal fait partie intégrante de l'engagement des élus giffois ”



BUDGET

38,5 M€



INVESTISSEMENT

9,4 M€



FONCTIONNEMENT

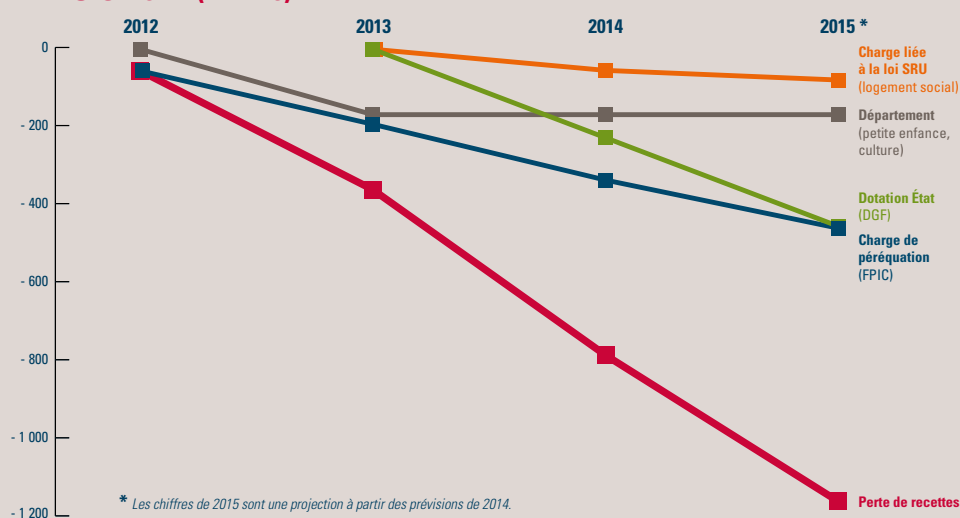
25,1 M€



ÉPARGNE

3,5 M€

DIMINUTION PROGRESSIVE DES SUBVENTIONS PUBLIQUES DEPUIS 2012 (EN K€)



SUBVENTIONS DE LA VILLE



SPORT

Olympique Club Giffois
Club Chevry 2 - Sections sportives
Tennis Club de Gif
Association nautique giffoise



CULTURE

École d'arts et de musiques pour tous
MJC Cyrano
Club Chevry 2 - Sections culturelles
Central cinéma



ÉDUCATION

Caisses des écoles
Maison des enfants



SOCIAL

Centre communal d'action sociale
Club giffois de l'amitié



COMMERCES

Associations de commerçants

Indicateurs du budget communal pour 2014.

Le budget 2014 à la loupe

Les efforts de gestion engagés par l'équipe municipale sur la durée permettent de maîtriser la fiscalité, de dégager de l'épargne afin d'investir pour moderniser la ville et d'améliorer les services à la population. Malgré un environnement économique difficile et les charges nouvelles qui pèsent sur les villes, les orientations pour Gif en 2014 sont inchangées.

► Le budget de la ville pour l'année 2014 s'établit à 38,51 millions d'€. Il a été voté lors du conseil municipal du 29 avril, plus tardivement que d'habitude en raison de l'échéance électorale de mars dernier, mais s'inscrit dans la continuité politique des années précédentes.

Dans un contexte tendu, la ville réussit à maintenir ses orientations budgétaires et préserve sa bonne santé financière. Marqué par la crise économique et les nouveaux prélèvements de l'État (voir encadré), ce budget est en diminution par rapport aux années précédentes, compte tenu de la baisse des investissements.

Néanmoins, grâce à une gestion rigoureuse, la ville conserve ses grands équi-

BRUTE

€

141 000
61 925
13 055
11 95052 500
170 000
43 550
50 0009 000
9 200521 000
9 000

15 000

2014, un budget de transition marqué par la crise

Afin de réduire son déficit, l'État met en place dès 2014 une baisse drastique des dotations accordées aux collectivités locales. C'est une des mesures concrètes du plan de réduction des déficits publics, faisant la une de l'actualité depuis quelques semaines. Celui-ci met à la charge des collectivités locales, dont les villes, plus de 11 milliards d'€. À cette ponction de l'État, se rajoute le désengagement des autres collectivités.

Pour Gif, en 2014, il faudra composer avec une diminution des recettes de près de 800 000 € :

- ▶ une diminution des dotations de l'État (DGF) : 230 000 €
- ▶ un désengagement du département notamment pour les secteurs de la petite enfance et de la culture : 170 000 €
- ▶ un impact de la péréquation fiscale (FPIC) : 390 000 €

Ce nouveau prélèvement très important s'effectue entre les communes dites riches et les communes dites pauvres. Il s'intensifie en 2014.

Ce sont autant de pertes de recettes pour la ville, qui diminuent fortement les recettes de fonctionnement, réduisent l'épargne et compriment la capacité d'investissement. ■

libres financiers. En 2014, elle peut continuer de proposer aux Giffois un service public de qualité, d'entretenir et d'embellir les équipements publics sans augmenter les impôts locaux.

Voici les 4 principes fondamentaux du budget 2014.

Garder une fiscalité stable et modérée

Le niveau d'imposition à Gif reste modéré et stable depuis 2009, pour la 6^e année consécutive. L'équipe municipale s'efforce de ne pas utiliser la fiscalité comme variable d'ajustement. C'est la raison pour laquelle l'attention est prioritairement portée sur la maîtrise des dépenses. Grâce aux efforts de gestion, les dépenses de fonctionnement sont contenues (1,8 % en + par rapport à 2013) et ce, malgré une hausse importante des ponctions de l'État sur le budget de la commune.

Depuis 2009, le taux de taxe foncière est à 18,98 %, celui de la taxe d'habitation à 16,28 % et les divers abattements sont maintenus au plafond prévu par les textes fiscaux.

Conserver un bon niveau de service public

Éducation, sports, culture, petite enfance, social... les enveloppes consacrées aux différents domaines de la vie communale traduisent la volonté municipale de maintenir et d'améliorer les prestations existantes et d'initier de nouveaux projets. Le budget 2014 permet de répondre aux attentes de la population.

Maîtriser les dépenses

La rationalisation des dépenses de fonctionnement se poursuit et s'intensifie. La mise en place de la réforme des

rythmes scolaires programmée pour septembre passera par le recrutement de vacataires à temps partiel ; toutefois, en redéployant ces interventions en milieu scolaire et en réorganisant le temps de travail, la municipalité souhaite tendre vers la " neutralité financière " d'une réforme décidée par le Gouvernement mais impactant financièrement la ville. Les principales subventions par secteurs (sport, jeunesse, social, associations...) sont préservées et demeurent stables.

Investir pour le développement de la ville

Même s'ils sont en diminution par rapport aux années précédentes, les investissements demeurent significatifs (près de 7 millions d'€). Afin de conserver les meilleurs standards en termes de qualité de vie, la ville continue à investir dans différents secteurs tels que les bâtiments scolaires, les équipements sportifs, les grands projets ou la voirie.

Voici les principales dépenses :

▶ Entretien du patrimoine communal Écoles

- Courcelle : remplacement des façades de l'école primaire.
- Centre : modernisation du réseau de chauffage.
- Plaine (primaire) et Abbaye (maternelle) : ravalement des bâtiments.

Équipement sportif

Gymnase des Neuveries : réfection du bardage, de la toiture, des vestiaires.

▶ Projet urbain

Val Fleury : achèvement des aménagements du site (espaces publics, parc, commerces...).

▶ Voirie

Réfection de la rue des Joncherettes, du chemin des Grands Prés, d'un secteur de la rocade de Beaudreville.

▶ Éclairage public

Remplacement des lampes et projecteurs en diodes plus économiques.

À l'affiche du Val Fleury

“Entre les deux Jacques” : le courant passe



Cette exposition de Jacques Villeglé et Jacques Bosser se déroule jusqu'au dimanche 13 juillet. Profitez-en ! Ces deux artistes majeurs marquent notre époque de leur vitalité et de leur persévérance. En utilisant les codes culturels comme un miroir sur la peinture et son langage, ils parlent de notre société.

Jacques Villeglé cherche à évoquer la peinture dans chacune des lacerations de papier qu'il a collectées sur les murs de Paris, New-York, Buenos-Aires ou Barcelone. Pour Jacques Bosser, c'est l'histoire de l'art qui guide minutieusement les compositions et les références de ses photographies plasticiennes.

Entre ces deux Jacques-là, l'inspiration vient du regard, de l'observation et de leur tempé-

rament. Chacun témoigne à sa manière et avec ses moyens d'une réflexion sur l'art qui les conduit aux quatre coins du monde (voir aussi Gif infos de mai n°398, p.9, 14, 15).

En parallèle à cette exposition sont organisées des animations : conférence, atelier, rencontre.

► Conférence

Par Laurence d'Ist, commissaire de l'exposition (1h30).

Dimanche 1^{er} juin à 16h - Gratuit, réservation conseillée

► Atelier arts-plastiques pour enfants (7-12 ans) : “À la manière de... Jacques Bosser”

Dans le cadre de la Fête des artistes (voir p.8).

Samedi 14 juin de 14h à 17h - Participation de 15 €, uniquement sur inscription

► Rencontre avec Jacques Bosser

Dimanche 29 juin à 16h - Gratuit, réservation conseillée

➤ Château du Val Fleury - Espace Culturel

Ouverture du mardi au samedi de 14h à 18h et dimanche de 10h à 13h et de 15h à 18h

Tél. : 01 70 56 52 60 - culturel@mairie-gif.fr - www.ville-gif.fr

Rendez-vous musical

Esprit de fête... en musique !



Quand la musique rencontre l'énergie des habitants, cela donne la Fête de la musique ! Elle aura lieu le 21 juin prochain pour saluer l'arrivée de l'été et battra son plein à Gif avec des sons et des accords pour tous les goûts : des chorales et des chœurs, des chansons à texte, du jazz, du folk, du rock, de la musique celtique...

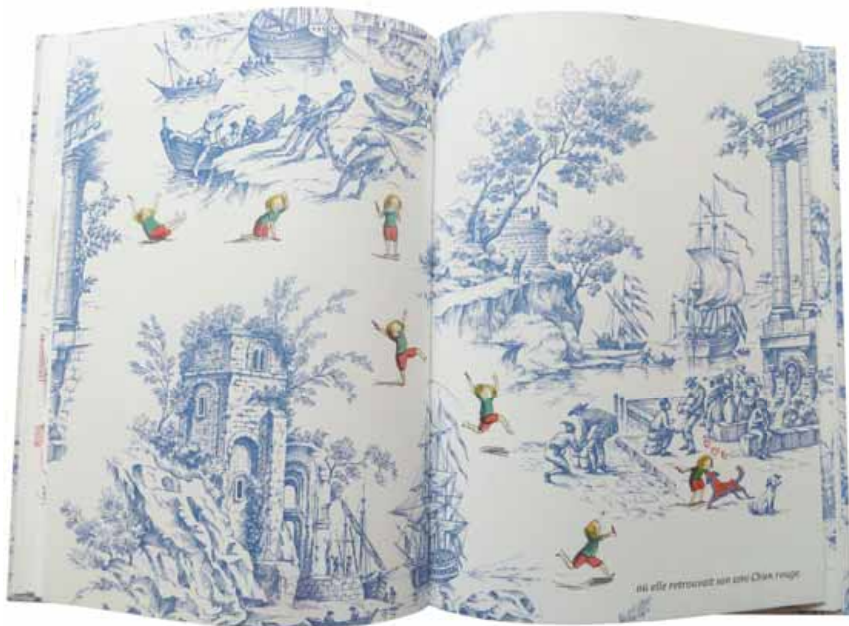
Venez écouter les musiciens et chanteurs, sur les scènes ouvertes de la cour du Four et du parc de la mairie, à l'église Saint-Remi, à la salle de l'orangerie ou encore à la MJC Cyrano. Sans oublier, les têtes d'affiches de la soirée : le groupe giffois les Arcadiens et la chanteuse Caroline Rose qui donneront de la voix sur la grande scène à partir de 21h (voir également en p.38).

Cette année, la Fête de la musique s'accorde avec la fête de la ville, Gif en Fête, pour un week-end, les 21 et 22 juin prochains, où la fête et la musique seront à l'unisson (voir aussi p.9).

L'envie de jouer vous tente ? Une scène ouverte est à votre disposition de 16h à 19h. Contacter le service Culturel.

Retrouvez l'intégralité du programme sur le site de la ville : www.ville-gif.fr

➤ **Samedi 21 juin à partir de 14h**
Parc de la mairie et dans la ville
Service Culturel - Tél. : 01 70 56 52 60



Rencontre avec...

Christine Davenier



Suite aux rencontres avec les scolaires, l'auteur-illustrateur pour la jeunesse ("Louna et la chambre bleue", "Petites histoires d'école"...) sera présente à la bibliothèque municipale le mardi 3 juin de 17h à 18h. Son dessin séduit enfants et adultes par sa vivacité et son expressivité subtile. Elle travaille souvent à l'encre sépia, dont la couleur marron donne un aspect "vieux" au dessin.

Une vente de livres sera proposée à la bibliothèque en partenariat avec la librairie Liragif.

➔ Bibliothèque municipale - Tél. : 01 70 56 52 66

Cercle littéraire

Autour de l'écrivain Valentine Goby



Valentine Goby sera à Gif le 6 décembre prochain. Pour préparer sa venue, la bibliothèque municipale organise un cycle de rencontres autour de ses livres. Le prochain rendez-vous est programmé le vendredi 20 juin à 20h.

➔ Bibliothèque municipale
Tél. : 01 70 56 52 66

CENTRAL CINEMA

Chaque mercredi,
retrouvez le programme
du Central cinéma

➔ Square de la Mairie
Tél. : 08 92 68 04 78 (0,34 € la mn)
www.ville-gif.fr rubrique
Sports, culture, loisirs
Informations et réservations :
www.viimages.com

Lancement de saison 2014-2015

Les Cactus Pickers

Ils sont trois. Ils sont dynamiques et talentueux et surtout, ne se prennent pas au sérieux. En concert pour le lancement de la prochaine saison culturelle, le 12 septembre prochain à 20h30, à la Terrasse, ils nous feront découvrir les différentes facettes de la musique country : western, swing, rockabilly...

➔ Inscription obligatoire
à partir du lundi 25 août
Service Culturel
Tél. : 01 70 56 52 60
culturel@mairie-gif.fr



Conférences UniverCité Ouvverte

➔ Pour tout renseignement,
service Culturel : 01 70 56 52 60
www.ville-gif.fr

Histoire



► L'homme et la plante

Plantes toxiques et poisons naturels

Mardi 3 juin à 14h15
Espace du Val de Gif

Les champignons : aliments,
médicaments ou poisons ?

Mardi 10 juin à 14h15
Espace du Val de Gif

Littérature



► Victor Hugo, des paroles aux actes

Victor Hugo poète

Judi 5 juin à 14h15
Espace du Val de Gif

Notre-Dame de Paris :
entre grotesque et sublime

Judi 12 juin à 14h15
Espace du Val de Gif

Les femmes dans " Les Misérables "

Judi 19 juin à 14h15
Espace du Val de Gif

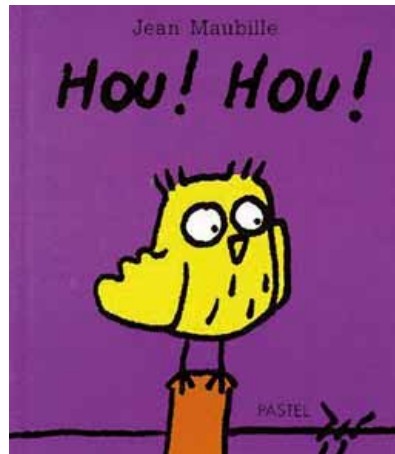
Lecture

Heure du conte

Mercredis 4 juin et 2 juillet à 16h

Lecture d'albums

Raconte-tapis



À partir de l'album jeunesse " Hou !
Hou ! " de Jean Maubille.

Imaginez le décor d'un conte réalisé
sous la forme d'un tapis en tissu et en
volume... Posé à même le sol au milieu
des jeunes auditeurs, il accueillera les
péripéties des personnages de l'histoire,
animés et mis en scène par les mains
et les mots du conteur. Ce " Raconte-
tapis " vous emmènera à la découverte
des cris des animaux.

Mercredi 18 juin à 16h

➔ Bibliothèque municipale
Tél. : 01 70 56 52 66



Jeux Club Magic

À partir de
10 ans.

Samedi 7 juin
de 14h à 18h30

Club jeu de rôle

À partir de 14 ans.

Samedi 14 juin de 14h à 18h30

➔ Ludothèque municipale
Tél. : 01 70 56 52 65

Vie culturelle 29

Théâtre, musique et danse

Tours de scène

Ce festival amateur, qui se déroule tout
le mois juin, met en valeur le travail
artistique réalisé au cours de l'année
écoulée par les enfants et les adultes
dans le cadre des écoles de Gif, des
collèges, des ateliers théâtre, musique
et danse des associations... Venez les
applaudir à la Terrasse (sur invitation) !

➔ Programme sur www.ville-gif.fr
Tél. : 01 70 56 52 60

Jazz

Au Canapé



Dimanche 1^{er} juin à 16h30

Lucile Chriqui quartet.

Mercredi 11 juin à 19h30

Lune et Soleil duo .

Dimanche 15 juin à 16h30

Filo Machado.

Dimanche 29 juin à 16h30

Hervé Celcal quartet - Concert gratuit
sur la place de l'église.

Mercredi 2 juillet à 19h30

Sandrine Adrien quartet.

Mercredi 9 juillet à 19h30

Vinh Le duo.

Dimanche 13 juillet à 16h30

Teteu trio.

➔ Restaurant Le Canapé

Place de l'Église

Tél. : 01 69 07 74 06

www.le-canape.com

Équitation

En selle !



En juin, les poneys de la Grange Martin viennent jusqu'aux enfants.

Après le succès remporté l'an passé, le centre équestre *la Grange Martin* renouvelle ses opérations de découverte à travers des animations poneys destinées aux enfants et des cycles d'équitation ouverts aux adultes.

Animations enfants

Deux animations gratuites sont proposées en juin par le poney club :

► La première action sur le thème " Les poneys viennent à vous " se déroule de 16h30 à 18h30, à proximité des écoles. Elle s'adresse aux enfants, de 5 à 11 ans, accompagnés d'adultes. Venez retrouver les poneys, **vendredi 6 juin** dans le parc de la mairie, **vendredi 13 juin** à l'Abbaye, **vendredi 20 juin** à la Plaine, **jeudi 26 juin** à Belleville et **vendredi 27 juin** à la Nattée.

► La seconde animation est organisée dans le cadre de l'opération " Poney école ", sous l'impulsion de la fédération

française d'équitation. Le poney club accueillera, en juin, des classes de maternelles et de primaires pour une séance découverte de 2 heures.

Cycles adultes

Le centre équestre organise deux cycles de découverte pour ceux qui souhaitent essayer ou s'initier à l'équitation. Chaque cycle comprend trois séances. Une promenade dans le bois d'Aigrefoin est envisagée pour la dernière séance.

► 1^{er} cycle : **lundis 16, 23 et 30 juin** de 18h30 à 20h30.

► 2^e cycle : **lundi 7, mardi 15 et lundi 21 juillet** de 18h30 à 20h30.

La participation forfaitaire pour un cycle complet est de 60 €. Prêt de la bombe possible.

➔ Tél. : 01 69 07 51 10
lagrangemartin@aol.com

Athlétisme

À compter de septembre, l'*OC Gif athlétisme* ouvre une nouvelle section destinée aux enfants de 11 à 16 ans en situation de handicap mental.

Ce groupe sera entraîné par Céline, entraîneuse diplômée fédérale athlétisme en moins de 16 ans et en formation d'éducatrice. Le nombre de places sera limité afin d'assurer les meilleures conditions d'encadrement en fonction des handicaps.

➔ Céline - Tél. : 06 79 66 71 55
bruno.gifathle@orange.fr

Aquanova



Découvrez les séances d'aquagym et d'aquabike programmées pour l'été par *Aquanova*.

► En juillet :

- Aquagym : jeudis 3, 10, 17 et 24 juillet à 20h20 et dimanches 6, 20 et 27 juillet à 9h40.

- Aquabike : vendredis 4, 11, 18 et 25 juillet à 19h40.

► En août :

- Aquagym : lundis 4, 11, 18 et 25 août à 20h20 et dimanche 3 août à 9h40.

- Aquabike : vendredis 1^{er}, 8, 22 et 29 août à 19h40.

Le nombre de places étant limité, inscrivez-vous avant **vendredi 20 juin**.

► Tarifs à la séance ou au forfait avec accès au sauna et hammam gratuit. Les cours se déroulent à la piscine privée du Club moving à Bures.

➔ Tél. : 06 68 10 17 87
aquanova.aquagym@gmail.com

Taekwondo

La section taekwondo de l'OC Gif gagne un nouveau titre en compétition nationale.

Lors des championnats de France techniques, qui se sont tenus à Toulouse en avril dernier, l'équipe body taekwondo, *Taekgif*, remporte pour la seconde fois la coupe du challenge national Body.

Cette équipe composée, cette année, de Ludivine, Erika, Alexandra et Cécilia conserve ainsi son titre acquis au cours de l'édition 2013 à Rouen.

➔ Tél. : 06 73 42 46 49
abeoji@orange.fr

Tous à vélo !



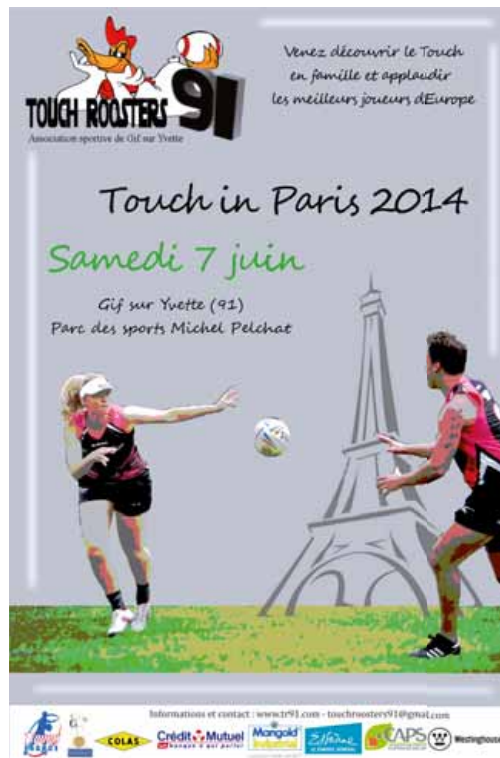
La 7^e convergence en vélo aura lieu, **dimanche 1^{er} juin**, à l'occasion de la fête nationale du vélo. Cette manifestation est ouverte à tous.

Pour tous ceux (enfants compris) qui veulent passer un moment festif à vélo et rejoindre Paris pour un immense pique-nique sur le Champ de Mars, rendez-vous à 8h45 précises, gare de Gif (côté gare).

➔ Tél. : 06 32 64 68 12
<http://www.mdb-idf.org>

Touch rugby

" Touch in Paris "



Il aura lieu **samedi 7 juin** dans le parc des sports Michel Pelchat.

Il accueillera 24 équipes mixtes de haut niveau en provenance de toute l'Europe. Elles seront hollandaises, anglaises, suisses, belges, écossaises, espagnoles et françaises...

Un sport d'équipe

Inspiré du rugby et du jeu à XIII, le touch ou touch rugby privilégie le jeu d'équipe faisant appel à des qualités de techniques individuelles et collectives, de rapidité et d'agilité.

Cette discipline est un jeu d'évitement, qui se joue avec un ballon ovale, sans contact ni plaquage ou mêlée. Ce sport est ouvert à tous, quel

que soit l'âge ou le sexe.

Venez découvrir le touch à l'occasion du tournoi et encourager les joueurs des meilleures équipes européennes.

➔ touchroosters91@gmail.com
touchroosters91.blogspot.com

Les *Touch Roosters 91* organise la 9^e édition du tournoi " Touch in Paris ", reconnu, aujourd'hui, comme l'un des plus grands tournois européens mixtes par la fédération internationale du Touch.

Randonnée " Paris-Gif "



La randonnée, " Paris-Gif ", organisée par la MJC Cyrano, aura lieu, **dimanche 22 juin**.

Le rendez-vous sur le parvis de Notre-Dame est fixé à 8h précises. Rendez-vous à la gare RER de Gif à 7h. L'arrivée est prévue, au marché de Gif-vallée, vers 17h. Participation : 8 €. Prévoir son pique-nique.

➔ MJC - Tél. : 01 69 07 55 02
infos@mjc-cyrano

Échecs : championnat de France jeunes

Les jeunes de la section échecs du *Club Chevry 2* se sont à nouveau illustrés lors des championnats de France qui se sont déroulés à Montbéliard, du samedi 19 au dimanche 27 avril.

Outre un record de participation, avec onze enfants présents, quatre d'entre eux ont réalisé un très beau parcours.

Si Amélie et Lorène sont des habituées des compétitions, Évan et Louka ont fait une entrée remarquable dans la catégorie petit-poussins (moins de 8 ans). Amélie termine 3^e, Lorène 10^e, Louka 9^e et Évan 12^e.

Ce championnat représente l'aboutissement d'une année d'intense entraînement échiquéen et de sélections successives. Il marque également une réussite collective : avec une 15^e place pour l'équipe giffoise parmi les 71 meilleures équipes de France. À noter : Amélie intègre l'équipe de France sélectionnée pour participer au championnat d'Europe fin octobre à Batumi (Géorgie).

➔ Tél. : 01 60 12 25 61 - www.clubchevry2.com



Les onze participants du championnat.

SORTIES

Club inter vallée

La sortie de fin de saison organisée par le *Club inter vallée (CIV)* aura lieu **jeudi 5 juin** sur le thème " Balade en vendômois, dans les pas de Ronsard ". Vendôme, ville d'art et d'histoire, située sur la route de Saint-Jacques de Compostelle est riche en monuments. Le poète Pierre de Ronsard, fondateur de La Pléiade, y demeura.

Après le déjeuner : visite du petit village de Lavardin et de son église romane de Saint-Genest.

La journée se terminera par le manoir de la Possonnière, à Couture-sur-Loir, maison natale de Ronsard, dans laquelle il vécut une partie de son enfance.

➔ **Josiane Gauthier**
Tél. : 01 60 12 16 82

Monique Demerliac
Tél. : 01 69 07 70 61

CULTURE

Écriture



L'association *ArbraMots* invite celles et ceux intéressés par l'écriture à une journée découverte, **samedi 28 juin**, de 10h à 18h, à l'Orangerie.

Au programme : ateliers et jeux d'écriture, présentation des activités à venir et rencontre avec les animateurs.

➔ Tél. : 06 87 31 31 98
www.arbramots.fr

SORTIES

Bal de l'Yvette

À l'occasion du dernier bal de la saison, **dimanche 15 juin**, les élèves de l'*Atelier chantant* vous feront danser sur les morceaux travaillés durant l'année.

Les groupes *Bal O' Gadjo* et *Edroc* emporteront vos pas sur du " Trad-swing-manouche ", un mélange de musiques traditionnelles de bal folk et d'harmonies façon swing manouche. Rendez-vous à partir de 15h15, à l'Espace du Val de Gif.

➔ Bals-del-Yvette@laposte.net
www.bal-del-yvette.fr

SORTIES

Fête de Viltain



Fête en 2013.

La traditionnelle fête champêtre à la ferme de Viltain se tiendra, **dimanche 8 et lundi 9 juin**.

Elle est organisée par le *Rotary club d'Orsay vallée de Chevreuse*.

Au programme : pêche à la ligne, promenade en poneys, jeux d'adresse, tir à la carabine, fléchettes, jeux de quilles... et restauration champêtre avec un grand barbecue.

Tous les bénéfices de cette manifestation sont reversés à des associations humanitaires pour soutenir la mise en oeuvre d'actions telles que le financement d'équipements de secours pour les sinistrés de catastrophes naturelles, lutter contre la poliomyélite et participer à son éradication avec l'OMS.

Venez passer un agréable moment dans un cadre campagnard, et contribuez à soutenir ces actions humanitaires.

➔ Tél. : 06 07 85 35 38
www.rotary-orsay.com

SENIORS

Club giffois de l'amitié

Activités

- ▶ **Lundis 2 et 23 juin** : danses à la Maison du parc.
- ▶ **Lundi 16 juin** : chansonnette à la Maison du parc.
- ▶ **Mardis 3 et 10 juin** : balades en plein air. Deux parcours. Rendez-vous à 14h au bassin de Couprières.
- ▶ **Jeudi 25 septembre** : repas sur le thème de " l'Italie ", avec karaoké, à la Maison du parc (20 €).
- ▶ Échecs : participez aux parties amicales, de 14h à 17h, le jeudi au club de Courcelle et le vendredi à la Maison du parc.
- ▶ Informatique : pour renforcer son équipe de formateurs bénévoles, la section recherche une personne sachant utiliser tablettes, l'pads, windows 8, multimédias...

Sorties

- ▶ **Jeudi 5 juin** : journée à l'Abbaye des Vaux de Cernay.
- ▶ **Mardi 2 et mercredi 3 juillet** : escapade à Amboise.



- ▶ **Samedi 27 septembre** : spectacle " Mistinguett " au Casino de Paris, à 15h. Tarif : 70 €

Voyage

- ▶ **Du 13 au 20 septembre** : voyage au Portugal.

Permanence

- ▶ **Mercredi** : permanence de 10h à 12h, à la Maison du parc.

➤ **Informatique : Patrice Desloge**
Tél. : 06 60 38 24 92
patrice.desloge@orange.fr

Sorties : Roland Duboc
Tél. : 06 87 80 31 31

Voyages : Micheline Cochelin
Tél. : 06 85 48 17 57

SORTIES

Office de tourisme

Au programme :

- ▶ **Jeudi 5 juin** : promenade découverte sur le site de " L'Étang de la Tour ", situé dans le Parc naturel régional de la haute vallée de Chevreuse. Rendez-vous à 14h à la Maison forestière de l'étang de la Tour à Vieille-Église-en-Yvelines.
- ▶ **Samedi 14 juin (après-midi)** : visite guidée de l'exposition " Les trésors de Naples " au musée Maillol à Paris, la plus grande collection de joaillerie du monde.
- ▶ **Mardi 17 juin** : sortie d'une journée à Orléans (en car) comprenant la visite guidée de la ville et le Parc floral de la Source.
- ▶ **Jeudi 19 juin** : randonnée d'environ 15 km aux alentours de Saint-Arnoult et déjeuner au restaurant. Rendez-vous à 9h30 à l'Office de tourisme.
- ▶ **Dimanches 15 et 22 juin et 6 juillet** : permanences, de 10h à 13h, à l'Orangerie.

➤ **Réservation obligatoire**
à l'Office de tourisme d'Orsay
Tél. : 01 69 28 59 72
contact@tourisme-valleedechevreuse91.com

CULTURE

Sprechen Sie deutsch ?

Les rencontres entre germanophones et francophones, organisées par les *Amis de la langue et de la culture allemande (ALCA)*, auront lieu à l'Espace du Val de Gif :

- ▶ **Mardi 3 juin, à 20h30** : Diskussionsrunde.
- ▶ **Vendredi 13 juin, à 14h30** : Konversationskreis.
- ▶ **Mardis 3, 10 et 17 juin** : atelier de chant programmé à 14h30, au centre Marcel Pagnol à Bures.

➤ **Rita Magdalena - Tél. : 01 69 07 70 21**
<http://www.alca91.fr>

ACCUEIL

Quand on arrive en ville...

L'Accueil des villes françaises Bures-Gif-Orsay (AVF-BGO) propose des permanences d'accueil à l'Orangerie.

- ▶ **Jeudis 5, 12, 19 et 26 juin** : de 10h à 11h30.
- ▶ **Samedis 7 et 21 juin** : de 10h à 11h.
- ▶ **Lundi 16 juin** : rencontre conviviale pour les nouveaux, de 12h à 15h. Informations par téléphone ou courriel.

➤ **AVF - accueil@avf-bgo.com**
www.avf-bgo.com

MJC : stages d'été

La MJC Cyrano organise des stages ouverts aux enfants pendant les vacances scolaires.

Du lundi 7 au vendredi 11 juillet

- ▶ **Stage arts plastiques** : de 10h à 11h30, pour les 5 à 10 ans, avec Laura Nillni.
- ▶ **Stage batterie** : une heure en binôme, à partir de 7 ans, avec Emmanuel Minck.

Du mardi 8 au vendredi 11 juillet

- ▶ **Découverte musicale** : de 10h à 11h30, pour les 4 à 7 ans, avec Bérénice Goupille.

Du mercredi 25 juin jusqu'au 26 juillet

Les inscriptions aux activités pour la saison 2014-2015 seront ouvertes du mardi au vendredi de 10h30 à 13h et de 14h30 à 18h30 et les samedis 28 juin et 5 juillet de 10h à 13h.

➤ **MJC Cyrano - Tél. : 01 69 07 55 02 - infos@mjc-cyrano**



Stage " Découverte musicale ".

Scout : toujours prêt !

► Le groupe des *Scouts et guides de France* propose aux enfants, de 6 à 8 ans, de découvrir le scoutisme grâce aux farfadets !

Des rencontres sont animées, à tour de rôle, par leurs parents. Ils se retrouvent, une fois par mois, pour partager des temps de jeux sur des thèmes variés et découvrir les valeurs du scoutisme : l'esprit d'équipe, l'engagement, la responsabilité, le respect des autres et de l'environnement.



Week-end des scouts et guides de France de l'Essonne en mai 2014.

► Plusieurs moments forts rythment l'année : en mars, une journée avec les autres farfadets de l'Essonne ; en mai, un week-end avec tous les autres scouts et guides de France de l'Essonne et, au mois de juillet, un camp de trois jours.

➔ **Scouts et guides de France**
Séverine et Yves Péchiné - Tél. : 01 64 46 42 79

STAGES

Les Pinceaux de la vallée



L'atelier-école d'art, *Les Pinceaux de la vallée*, organise des stages d'été de 10h à 12h30 et de 14h à 16h30 :

► **Judi 3 et vendredi 4 juillet** : les aquarelles et les croquis aquarellés, à partir de 11 ans et pour adultes.

► **Lundi 7 et mardi 8 juillet** : la peinture à l'huile ou acrylique sur le thème "Chaleur et couleurs africaines", à partir de 11 ans et pour adultes.

► **Judi 28 et vendredi 29 août** : les dessins avec des techniques variées sur le thème "Musique et instruments", à partir de 10 ans et pour adultes.

➔ Tél. : 01 64 46 78 28
lespinceauxdelavallee@gmail.com

PORTES OUVERTES

La maison des enfants

L'Association des parents de la maison des enfants (APME) ouvre ses portes les **mercredis 4 et 18 juin**, de 8h30 à 19h.

Venez découvrir ce lieu d'accueil périscolaire à taille humaine pour les enfants de 3 à 12 ans.

L'équipe d'animation vous présentera les différents services proposés : prise en charge des enfants à la sortie de l'école, accompagnement aux activités périscolaires en semaine et le mercredi, aide aux devoirs...

C'est l'occasion de commencer à préparer la rentrée prochaine.

➔ Tél. : 01 60 12 14 30
apme.assoc@free.fr
http://apme.unblog.fr



SCOLAIRE Infos PEEP

► **Mardi 3 juin** : réunion pour le lycée de la vallée de Chevreuse, à 20h30, au lycée.

► **Lundi 16 juin** : réunion pour les écoles, à 20h45, salle 12 derrière la Poste (Gif vallée).

► **Mercredi 18 juin** : réunion pour le collège des Goussons, à 20h30, salle 20bis du château de Belleville.

► **Lundi 23 juin** : réunion pour le collège Juliette Adam, à 20h30, au collège.

➔ PEEP Gif : v-guillot@orange.fr

Infos FCPE

► **Lundi 16 juin** : réunion mensuelle pour le collège Juliette Adam, à 20h45 au collège.

► **Mercredi 18 juin** : réunion du conseil local primaire, à 21h, salle 12 derrière la Poste.

Si vous souhaitez participer activement à la vie des écoles, aux débats concernant les rythmes scolaires, à des actions solidaires, n'hésitez pas à venir vous renseigner.

La FCPE sera présente lors du " Forum des associations " en septembre.

➔ **FCPE primaire**
fcpeprimaire.gif@gmail.com
FCPE collège
fanfan.marais@laposte.net

Infos APEIG

► **Lundi 16 juin** : assemblée générale, à 20h30, salle 12, derrière la Poste (vallée).

➔ www.apeig.fr

CULTURE

Bibliothèque du centre

La *bibliothèque-ludothèque du centre* reste ouverte pendant les vacances scolaires d'été, le mercredi de 15h30 à 16h et le samedi de 10h à 12h.

Elle propose également des prêts de DVD enfants, de jeux et de CD.

➔ Tél. : 01 69 07 54 95



Gif-Dynamique

Lundi 12 mai, l'association de commerçants giffois Gif-Dynamique, par l'intermédiaire de sa présidente Nicole Chazette, a reçu une subvention de la Chambre de commerce et de l'industrie et du Conseil général. Celle-ci est destinée à la mise en place de la Journée giffoise des commerces de proximité qui aura lieu le 11 octobre prochain.



Brocante

Le 10 mai dernier a eu lieu la brocante de Gif Dynamique en centre-ville, marché du parc. Malgré la pluie, une bonne journée pour les chineurs.



Les cérémonies du 8 mai 2014

Discours et dépôt de gerbes de fleurs ont rythmé cette matinée du 8 mai consacrée à la commémoration de la fin de la Deuxième Guerre Mondiale survenue il y a 69 ans, le 8 mai 1945. Le maire, les élus, les habitants, les enfants étaient nombreux autour du monument aux morts de Gif.



Alex Cousseau

Lundi 5 mai, l'écrivain jeunesse Alex Cousseau était à Gif pour présenter ses livres aux écoliers (Sablons, Feuillarde, Centre). Il a ensuite rencontré les lecteurs pour une séance de dédicaces à la bibliothèque municipale.



L'inauguration du château du Val Fleury

Le château du val Fleury, situé en centre-ville, a été inauguré vendredi 16 mai par le maire Michel Bournat et le maire-adjoint chargé de la culture, Marie-Christine Fauriaux-Régnier. Ce nouvel équipement municipal, dédié à la culture, a vocation à accueillir des expositions thématiques sur les arts, les sciences, le patrimoine...

La première exposition de lancement, " Entre les deux Jacques ", consacrée aux artistes Jacques Villeglé et Jacques Bosser, s'y déroule jusqu'à la mi-juillet (voir aussi p.27).



Le tournoi de football

Qualité de jeu, état d'esprit... : tous les ingrédients étaient réunis pour faire de la 10^e édition de la Gif Cup, organisée les 17 et 18 mai dernier sur les terrains de sport de la vallée, une belle fête footballistique ! Bravo à tous les jeunes joueurs participants et à l'équipe de l'Inter de Milan, vainqueur du tournoi !



Le café gourmand

Les nouveaux octogénaires giffois étaient invités à participer, vendredi 16 mai, à un café gourmand à l'Espace du Val de Gif, organisé par la ville ; l'occasion pour eux de rencontrer les membres du Réseau et les représentants du club giffois de l'amitié.



L'exposition de l'atelier Lire, dire, écrire

Sur le thème des " Herbes et épices du monde ", elle a été inaugurée mercredi 21 mai par Yann Cauchetier, maire-adjoint chargé des affaires sociales. Conçue par les participants de l'atelier d'alphabétisation, initié par la ville, cette exposition a lieu à l'Espace du Val de Gif jusqu'au 10 juin prochain.

Les familles qui refusent la publication des informations concernant les naissances, mariages et décès dans le mensuel municipal *Gif infos* doivent le signaler à la mairie :

Service Affaires citoyennes
9, square de la Mairie
91190 Gif-sur-Yvette
Tél : 01 70 56 52 03
Courriel : accueil@mairie-gif.fr

Naissances

du 3.4 au 7.5.2014

Alexis Moulin ● Léopold Eisenberg
Amathieu ● Emmy Bale ● Charlie
Bruni ● Aliénor Lebourgeois ● Florian
Guigné ● Paloma Marie-Joseph ● Mïa
Godin ● Clémence Coutant ● Joss
Madranges ● Owen Menard ● Adson
Mendes Barbosa ● Clarisse Gourdel ●
Eloane Marchand ● Ysia Lima Dallot ●
Maxime Parra-D'andert ●

Mariages

du 1.4 au 10.5.2014

► Le 12 avril

Wilfried Murail et Céline Delaire

► Le 19 avril

Luis Teixeira de Almeida et Paméla
Filomin

Vincent Valibus et Anne-Sophie Valet

► Le 26 avril

Wilfried Amiot et Céline Kerléo
Pascal Espinat et Daniele Angelaud

► Le 3 mai

Christophe Piault et Yuka Uno

► Le 10 mai

Aymen Dridi et Meriam Hafi
Kinan Elias et Racha Ihsan
Sylvester Sayon Felten et Chrishanthi
Roydan Walter

Décès

du 8.4 au 3.5.2014

Joseph Ruiz ● Marie-Louise Lachaud
née Prigent ● Roland Dat ● Lucien
Nicolai ● Renée Sahuc *née Marin* ●
Pierre Panchout ●

Petites annonces

► Télécharger le formulaire sur www.ville-gif.fr
rubriques : Mairie / Entre Giffois

► Étudiant 2^e année prépa scientifique
donne cours maths tous niveaux.
12 € l'heure. Tél. : 06 09 68 38 54.

► Professeur expérimenté donne cours
particuliers maths et physique, tous niveaux.
Terminale S option maths.
Préparation Bac et concours.
Tél. : 01 64 46 71 51 - 06 85 13 15 95.

► Formation - Perfectionnement internet et PC
à domicile. Activement retraité je viens
à domicile vous aider à maîtriser l'informatique.
Tél. : 06 73 26 58 62 - 01 60 12 22 52.

► Professeur agrégé de mathématiques, agrégé
(ANSP), jury à l'agrégation, donne cours
particuliers pour les élèves des CPGE.
50 % déduction fiscale. Tél. : 06 27 75 25 53.
<http://euclidemaths.blogspot.fr>

► Enseignante donne cours de soutien
le mercredi. Tél. : 06 09 94 16 71.

► Assistante de convivialité, coloriage adultes
"déstressant, ludique, concentration", jeux de
cartes, "réflexion mémoire"... Ne laissons plus
nos personnes âgées seules.
Michelle - Tél. : 06 83 32 79 46.

► Particulier recherche studio ou F1 à acheter
sur Bures, Gif, Orsay, Saclay, Jouy-en-Josas,
Villiers-le-Bâcle, Versailles. Tél. : 01 78 85 69 71.

► Nice, loue 2 pièces 62 m² pour 2/4 pers.
terrasse 23 m² vue mer, piscine, garage,
450/700 € la semaine. Tél. : 06 03 81 28 59.

► Loue au Croisic côte sauvage, face mer, apt
2 pièces idéal couple, plein sud, semaine ou
quinzaine. Photos disponibles. Tél. : 01 69 28 51 96
Tél. : 06 86 92 58 03 - 06 63 83 93 07.

► Cherchons une paire de fenêtres de chambre
de Louisiane ainsi qu'une paire de volets en bois
de fenêtre de salon de Louisiane.
Tél. : 06 67 63 98 47.

► Cause départ, vend chambre décorée à la main
pour fillette, chaises prie Dieu, lit et armoire
style Louis XV. Outil de jardinage.
Tél. : 06 72 51 29 63.

► Cause départ, vend piano Petrof laqué noir,
tabouret de piano. Tél. : 06 87 01 92 37.

► Vend 2 lits 80 électriques TBE 400 € les 2.
Tél. : 01 64 90 50 71 - alain@kaplan.lu

► Vend banquette Louis XVI 1m x 0,40 TBE 190 €.
Tél. : 01 64 90 50 71 - alain@kaplan.lu

Tarif : 4 euros TTC

les 38 caractères, intervalles compris.
Règlement uniquement par chèque
à l'ordre de Régie publicitaire de Gif

► Vend table ronde 8 couverts, 8 chaises en
palissandre, boutique danoise. Prix à débattre.
Tél. : 01 64 90 50 71 - alain@kaplan.lu

► À vendre terre cuite de Ste Barbe, patronne
des artilleurs, des mineurs, des pompiers, des
polytechniciens, ép. 18^e siècle. Bon état.
500 €. Tél. : 06 60 10 92 78.

► Jardinier avec expérience et références
effectue tous travaux jardin, dispose matériels.
Paiement Cesu-Urssaf accepté.
Disponible rapidement.
Pierre - Tél. : 06 63 72 18 31.

► Jardinier, tous matériels, effectue vos taille,
tonte, désherbage, élagage, création et pose de
pelouse. Devis gratuit. Paiement Cesu.
Tél. : 06 50 38 52 11.

► Propose tous travaux divers, maçonnerie, sdb,
peinture... Travail sérieux.
Tél. : 06 25 42 95 54.

► Recherche à garder des enfants en temps
complet aux domiciles des particuliers.
Disponible dès septembre. Tél. : 06 06 81 50 73.

► Cherche pers. pour chercher 2 enfants
(1 an et 3 ans) après école, 16h30 à 18h30,
à partir du 01/09. Tél. : 06 82 32 89 23.

► Nounou sérieuse, 10 ans exp. avec réf.
cherche bout'chou à garder au domicile des
parents, à partir de sept. Tél. : 06 14 52 09 13.

Prochaine parution des petites annonces

► N'oubliez pas de déposer vos petites
annonces pour le Gif infos de septembre
avant le 1^{er} juillet.

► Attention : le mensuel Gif infos ne
paraît pas en juillet et en août.

► Service Communication
Tél. : 01 70 56 52 59
communication@mairie-gif.fr



Caroline Rose



Les Arcadians - De gauche à droite : Louis, Kevin, Raphaël.

Caroline Rose et les Arcadians

Une ballerine rock plus quatre jeunes rockers giffois, cela donne un concert organisé par la ville, le soir de la Fête de la musique, à partir de 21h dans le parc de la mairie.

Sur scène, elle est une véritable tornade rock qui vous accroche et vous emporte... Elle, c'est la chanteuse Caroline Rose, tête d'affiche du concert principal de la Fête de la musique, organisée par la ville, dans le parc de la mairie, le samedi 21 juin prochain, pour saluer l'arrivée de l'été. Elle a été révélée par une émission de télévision (The Voice) et mène depuis son petit bonhomme de chemin... Mais avant la rencontre musicale avec cette ballerine baroque à la voix rauque, il y en aura une autre, en première partie, avec un groupe giffois : les Arcadians.

Louis (le chanteur), Raphaël (le batteur), Kévin (le guitariste), Jérémie (le bassiste), une vingtaine d'années chacun, sont les Arcadians. Étudiants, ils constituent ce tout jeune "band" formé sur les bancs du lycée de la vallée de Chevreuse. Et composent une musique "pop-rock avec des paroles en français", influencés par le rock anglais des années 2000 (Les Libertines, les Arctic Monkeys...) mais aussi par Téléphone, Serge Gainsbourg, Jacques Dutronc.

Le soir du concert de la Fête de la musique, les Arcadians se proposent de transporter le public avec leurs chansons en Arcadie, terres inconnues et utopiques, en hommage notamment aux références musicales de leur idole, le rocker anglais Peter Doherty.

➔ Fête de la musique - Samedi 21 juin - Grande scène, parc de la mairie
21h : Les Arcadians (1^{ère} partie) - 22h : Caroline Rose (voir aussi p.27)

Patrimoine

La famille Debonnaire de Gif

Parents par alliance de la famille Mérault, seigneurs de Gif, les Debonnaire héritent de la seigneurie de Gif à partir de 1767. Pierre-Charles Debonnaire (1767-1788), petit-fils de Catherine Mérault, conseiller du Roi au Grand Conseil, est issu d'une famille de marchands originaires du Maine, du Gâtinais et de Paris anoblie au XVII^e siècle par l'acquisition de fiefs et de charges. À sa mort, son fils Marie-Charles-Louis (1756-1830) lui succède et devient maire de Gif après la Révolution. Son fils Louis-Charles (1785-1855) fait la campagne de Russie aux côtés de Napoléon Bonaparte, puis est nommé sous-préfet à Versailles ; il sera maire de Gif entre 1812 et 1815 puis en 1830. Son frère Louis-Théodore lui succède de 1830 à 1834 avant de lui céder de nouveau le fauteuil, qu'il conservera jusqu'en 1848. Louis-Adrien (1829-1867), fils de Louis-Théodore, est le dernier vicomte de Gif.

Dans l'enceinte réservée à la famille Debonnaire de Gif, deux tombes ne comportent pas de mention. Il s'agit de Louis-Charles et de son épouse Elisabeth-Marie Tassin des Vallières, décédés sans enfant. L'histoire familiale rapporte que ses neveux souhaitaient hériter du château de l'Hermitage, propriété de la famille depuis 1852. Le vicomte et son épouse ayant refusé, ils auraient décidé de leur ériger une sépulture anonyme.

Le carré Debonnaire au vieux cimetière



Police ou gendarmerie **17**
 Pompiers **18**
 Urgences (*fixe et mobile*) **15** ou **112**
 Police municipale 01 70 56 53 39

Appels en cas d'urgence

La journée : votre médecin traitant

La nuit, le week-end et les jours fériés (jour et nuit) :

SOS Médecins, le Samu 91 ou la Maison médicale

Tél. : **15** ou **01 64 46 91 91** ou le **112**

Pharmacies de garde

Sous réserve de changement

Dimanches et jours fériés en journée

Dimanche 1er juin ▶ Mme Vidal, 35, route de Chartres, Gometz-le-Châtel.

Dimanche 8 juin ▶ Mme Willemot, CC Val de Courcelle, Gif.

Lundi 9 juin ▶ M. Cheron, CC les Ulis II, Les Ulis.

Dimanche 15 juin ▶ Mme Arnould et M. Penon, CC Simply market, Bures.

Dimanche 22 juin ▶ M. Belkasmoui, CC Les Boutiques, Les Ulis.

Dimanche 29 juin ▶ M. Benfredj, 2, place de la poste, Bures.

Dimanche 6 juillet ▶ Mme Benoît, 8, rue Charles de Gaulle, Orsay.

Dimanche 13 juillet ▶ Mme Omnes, 27 bis, av. du Maréchal Foch, Bures.

Lundi 14 juillet ▶ M. Cheron, CC les Ulis II, Les Ulis.

Dimanche 20 juillet ▶ M. Berger, CC Abbaye – 6 route de l'Abbaye, Gif.

Dimanche 27 juillet ▶ M. Cheron, CC les Ulis II, Les Ulis.

Dimanche 3 août ▶ Mme Thiriet, 11, place du Marché Neuf, Gif.

Dimanche 10 août ▶ M. Dahan, 25, rue de Paris, Orsay.

Vendredi 15 août ▶ M. Cheron, CC les Ulis II, Les Ulis.

Dimanche 17 août ▶ MM. Dacosta-Noble et Gimenez, CC Les Champs Lasniers, Les Ulis.

Dimanche 24 août ▶ M. Edeline, CC Les Champs Lasniers, Les Ulis.

Dimanche 31 août ▶ Mlle Gaonach, 2, place de la mairie, Saclay.

La nuit (20h-9h du matin)

Commissariat des Ulis, 124, av. des Champs Lasniers. Tél. : **01 64 86 17 17**

➔ Retrouvez toutes les informations pratiques sur le guide Vivre à Gif et sur www.ville-gif.fr - rubrique Gif au quotidien

Ramassage des encombrants

Les encombrants doivent être sortis au plus tôt à 17h30 la veille du ramassage.

Nouveau **Lundis 16 juin, 14 juillet et 18 août** ▶ La Hacquinière.

Mercredis 18 juin, 16 juillet et 20 août ▶ Coudraies, Damiette, Courcelle, Rougemonts, Mérantaise, Moulon, Février, Mairie, Couprières. Abbaye (sauf secteur 2).

Judis 19 juin, 17 juillet et 21 août ▶ Chevry, Belleville, Abbaye (route de Belleville, villa J. Adam, Passiflores, Bel air).

Services publics

Mairie - Mairie annexe	01 69 18 69 18	Emploi-formation
Préfecture (Evry)	01 69 91 91 91	Communauté d'agglomération
Sous-préfecture (Palaiseau)	01 69 31 96 96	du plateau de Saclay
La Poste	3631	01 69 07 20 16
		service.emploi@scientipole.fr

Maison des Droits et des Médiations à l'Espace du Val de Gif

Place du Chapitre (Route de l'Abbaye) - Tél. : 01 70 56 52 25 - Courriel : prevention@mairie-gif.fr

Aide aux victimes - Médiavipp 91

▶ Permanences juridiques **mardis 3 et 17 juin, 1^{er} et 15 juillet**, gratuites et confidentielles, sans rendez-vous.

Centre d'information sur les droits des femmes et des familles (CIDFF)

▶ Permanences **mardis 3 et 17 juin, 1^{er} et 15 juillet**, de 9h30 à 12h30 sans rendez-vous.

Consultations d'avocat

▶ **Mardis 10 et 24 juin et 8 juillet**, de 17h à 19h, sur rendez-vous. Tél. : 01 70 56 52 25

Médiation locale

▶ Uniquement sur rendez-vous. Tél. : 01 70 56 52 25

Médiation familiale par l'UDAF 91

▶ Permanences les **11 et 26 juin, 9 et 17 juillet**, de 15h à 18h30. Sur rendez-vous. Tél. : 01 60 91 30 07

Écrivains publics

▶ Permanences **tous les samedis** de 10h à 12h.

Permanences et consultations (hors congés scolaires)

Huissiers de justice

▶ Permanences gratuites sur rendez-vous au 01 69 36 36 37, les jeudis de 9h30 à 11h30.

Consultations notariales

▶ Consultations gratuites uniquement sur rendez-vous au 01 60 78 01 27, les 1^{er} et 3^{ème} mardis de chaque mois, de 9h à 12h.

Consultations juridiques pour les enfants

▶ Permanences les mercredis, de 14h à 17h, sans rendez-vous. Tél. : 01 60 77 00 28.

Consultations familiales de prévention (Essonne accueil)

▶ Consultation sur rendez-vous. Tél. : 01 60 77 00 28.

À votre écoute

Alcool Action 91	06 08 14 62 85 06 22 27 15 79	Point accueil écoute jeunes	01 60 92 01 01 paej@apaso.fr
Allo enfance maltraitée	119	Solidarité vieillesse	39 77
Drogue info service	08 00 23 13 13	SOS Amitié	01 42 96 26 26
Maladies psychiques (UNAFAM)	01 64 46 96 21	SOS Femmes battues	39 19
France Alzheimer Essonne	01 64 99 82 72	Croix Rouge écoute	0 800 858 858
Sida info service	0800 84 08 00		

Taxis

M. Hajicek :	06 14 99 28 65	M. Lawrence	01 69 07 95 56
M. Marques :	06 08 84 14 21		06 07 39 70 95
M. Goncalves :	06 11 04 92 34	M. Martins	01 60 12 41 41
M. Bordier :	06 48 91 02 66		06 08 51 45 59

À l'affiche en juin...



21 et 22 juin 2014 - Parc de la mairie



Gif en fête et en Musique



Renseignements
01 70 56 52 59
www.ville-gif.fr



Concerts
Structures gonflables
Jeux, ateliers...