

Gif infos

► **Réunion publique**
le 15 octobre
Contrat de développement territorial
p. 4

► **Que pensez-vous**
de Gif infos ?
Enquête
p. 5

► **Commerce**
Journée giffoise des
commerces de proximité
p. 10

Je teste : 7 jours
sans ma voiture

Du 12 au 18
octobre

je choisis



le vélo (pourquoi pas
électrique ?)



la marche à pied



le co-voiturage



les transports
en commun



JE FAIS
LE BILAN



DURÉE



COÛT



ENVIRONNEMENT



SANTÉ



HUMEUR

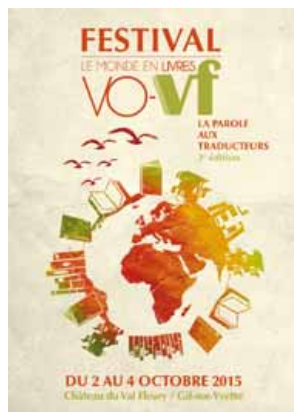


Parc
naturel
régional
de la Haute Vallée
de Chevreuse

2 Rendez-vous d'octobre...

**Du vendredi 2
au dimanche 4**

Festival Vo-Vf



3^e édition.

Château du Val Fleury
www.festivalvovf.com
Tél. : 01 69 07 78 04

Samedi 3

Club Magic

14h-18h30 - Ludothèque
Tél. : 01 70 56 52 65

Samedi 3

" Jeux de tripot "

15h30-18h - MJC Cyrano
Tél. : 01 69 07 55 02
www.mjc-cyrano.fr

Samedi 3

Bœuf rock

21h - MJC Cyrano
Tél. : 01 69 07 55 02
www.mjc-cyrano.fr

**Du mercredi 7 octobre
au samedi 14 novembre**

Exposition de Karine Langevin

MJC Cyrano
Tél. : 01 69 07 55 02
www.mjc-cyrano.fr

Samedi 10

Journée giffoise des commerces de proximité

Animations, promotions...
Gif (centre-ville)
www.ville-gif.fr

Samedi 10

Club " Jeu de figurines "

14h-18h - Ludothèque
Tél. : 01 70 56 52 65

Samedi 10

Contes d'automne

16h - MJC Cyrano
Tél. : 01 69 07 55 02
www.mjc-cyrano.fr

Samedi 10

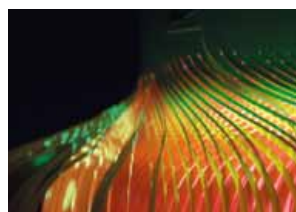
Les Fills Monkeys " Incredible drum show "

Musique et humour.

21h - La Terrasse
Tél. : 01 70 56 52 60
www.ville-gif.fr

**Du samedi 10
au dimanche 25**

Exposition : CURIOSITAs



© Samuel Barker

Festival de la création Arts
& Sciences.

Château du Val Fleury
Tél. : 01 70 56 52 60
www.ladiagonale-paris-saclay.fr

Dimanche 11

Bourse aux vélos



Dans le cadre de l'opération
" Je teste : 7 jours sans ma
voiture ".

9h30-17h30
Gymnase de Courcelle
www.ville-gif.fr

Mercredi 14

Service d'éco-broyage pour les particuliers

9h-12h et 14h-17h
Parking gymnase de Courcelle
Tél. : 01 64 53 30 22
prevention@siom.fr

Mercredi 14

Heure du conte

16h - Médiathèque
Tél. : 01 70 56 52 66
web-mediathèque.gif
suryvette@caps.fr

Jeudi 15

Réunion publique

CDT de " Paris-Saclay
Territoire Sud ".

20h30 - IUT Orsay
Plateau de Moulon
www.ville-gif.fr

Jeudi 15

Les jeudis de la CLIC

21h - MJC Cyrano
Tél. : 01 69 07 55 02

Vendredi 16

Bœuf jazz

21h - MJC Cyrano
Tél. : 01 69 07 55 02

**Du vendredi 16
au dimanche 18**

Exposition Les oubliés de la vallée

Château de Belleville
Tél. : 01 70 56 52 60
www.ville-gif.fr

Samedi 17

Visite des nouveaux Giffois

15h - Marché du parc
Inscription obligatoire
Tél. : 01 70 56 52 55
www.ville-gif.fr

Mercredi 28

Journées de la vision

9h-17h - Parking de la maison
des peupliers (Chevry)
Tél. : 01 70 56 52 39

Mercredi 28

Théâtre Vassilissa la belle



16h - La Terrasse
Tél. : 01 70 56 52 60
www.ville-gif.fr

Jeudi 29

Journées de la vision

9h-17h - Marché du parc
Tél. : 01 70 56 52 39
www.ville-gif.fr

- 4 **Actualités**
- 16 **Dossier**
Éco mobilités
Prendre la route...
autrement !
- 22 **Expressions**
- 25 **Vie culturelle**
- 28 **Vie sportive**
- 29 **Vie associative**
- 32 **Retour sur...**
- 33 **Entre Giffois**
- 34 **La chronique
de Moulon**
- 35 **Infos pratiques**

Gif infos, mensuel municipal d'information
de la ville de Gif-sur-Yvette

9, square de la Mairie - 91190 Gif-sur-Yvette
Tél. : 01 69 18 69 18 - www.ville-gif.fr
Courriel : communication@mairie-gif.fr



Commune du parc naturel régional
de la haute vallée de Chevreuse

Directeur de la publication : Michel Barret |
Rédactrice en chef : Sabine Barbé | **Rédaction et
correspondante associations** : Véronique Bondis
Graphistes : Sylvie Kemenovic, Pascale Thebault |
Couverture : manifestation organisée par le PNR de la
vallée de Chevreuse | **Ont collaboré à ce numéro** :
Brigitte Bale, Jean Bertsch, André Colson, Anne de
Rocquigny | **Publicité** : Service Activités commerciales
et artisanales, Tél. : 01 70 56 52 19 - 06 23 15 75 09
Impression : imprimerie LVRI | **Tirage** : 10 000 ex |
Dépôt légal : 2015



© Fabien Calzavara

“ Un maire en colère ”

L'Association des Maires de France (AMF) a organisé, le 19 septembre dernier, une journée de mobilisation avec des manifestations en Préfecture afin d'interpeller le Gouvernement sur la baisse des dotations.

Les collectivités locales et, en premier lieu, les communes et les intercommunalités, sont confrontées à des difficultés financières d'une gravité exceptionnelle en raison de la diminution des concours de l'État sur les années 2015-2017. Cette baisse s'inscrit dans le plan de réduction de la dépense publique.

Bien sûr, la maîtrise des dépenses publiques est nécessaire. Mais amputer brutalement les dotations de 30 % est largement excessif. La chute de l'investissement des communes était déjà de 12,4 % en 2014. Quels que soient les efforts entrepris pour rationaliser, mutualiser et moderniser l'action publique, il arrive un moment où il n'est plus possible d'absorber une contraction aussi brutale des ressources.

Les élus sont soumis à des contraintes qui limitent leurs leviers d'action : rigidité d'une partie des dépenses, transfert de charges de l'État, inflation des normes.

L'alternative pour les élus est de procéder à des arbitrages douloureux affectant d'abord le niveau des investissements et ensuite, selon les contextes locaux, une compression des dépenses de fonctionnement avec potentiellement une remise en cause de certains services publics.

Les communes sont au cœur de l'action publique ; elles facilitent la vie quotidienne de leurs habitants et assurent le bien-vivre ensemble ; elles répondent aux besoins liés à l'éducation, la prévention, le soutien social, l'aide aux associations ; elles jouent un rôle majeur dans l'investissement public...

Je suis solidaire des positions exprimées par l'AMF, positions prises à l'unanimité, c'est-à-dire toutes tendances politiques confondues.

À l'occasion de la préparation du budget 2016, j'aurai l'occasion de revenir sur ce sujet. Et, si je reste optimiste pour Gif, il n'en demeure pas moins que la réalité des chiffres exige des efforts.

Michel Bournat
Maire

Contrat de développement territorial (CDT)

Une réunion publique à Gif



Pour comprendre le contexte, les enjeux et les projets de ce document de planification essentiel, une réunion publique est organisée jeudi 15 octobre prochain à 20h30 à Gif.

Le Contrat de développement territorial (CDT) est un dispositif nouveau dans le droit de l'urbanisme, introduit par la loi du Grand Paris (3 juin 2010). Il définit " les objectifs et les priorités en matière d'urbanisme, de logements, de transports, de déplacements et de lutte contre l'étalement urbain, d'équipement commercial, de développement économique, sportif et culturel, de protection des espaces naturels, agricoles et forestiers et des paysages et des ressources naturelles ". Après son élaboration, il est signé par les différents partenaires (État et collectivités locales) qui sont engagés pour une durée de 15 ans. Fruit d'un travail partenarial, le CDT définit donc la vision partagée par l'ensemble des acteurs du devenir du territoire concerné, en énonçant un certain nombre d'axes de réflexions, de priorités et d'actions.

Sur la frange sud du plateau de Saclay comprenant une partie de Gif (plateau de Moulon), le projet de CDT " Paris-Saclay Territoire Sud " constitue la feuille de route des projets d'aménagement pour les prochaines années. Quelques jours avant le début de l'enquête publique complémentaire qui devrait se dérouler en novembre, il est au centre d'une réunion publique. Ce rendez-vous du 15 octobre est l'occasion pour chacun de s'informer

sur ce sujet important pour l'évolution de notre secteur géographique.

Arrêté le 2 septembre 2013, le CDT a d'abord fait l'objet d'une enquête publique entre novembre 2014 et janvier 2015. Dans son rapport, la commission d'enquête a émis des recommandations, estimant que les orientations des nouvelles équipes municipales élues en avril 2014 devaient être prises en compte et nécessitaient l'actualisation du document initial de septembre 2013. En conséquence, à ce stade, elle a rendu un avis défavorable.

Dans ce contexte, et afin de pouvoir s'appuyer sur un projet commun solide, les élus ont choisi de relancer la procédure et le dossier initial a donc été complété. Validé à l'unanimité lors d'un comité de pilotage, le 10 juillet dernier, il a été transmis aux personnes publiques associées au cours de l'été.

L'heure est maintenant à la phase de la concertation publique.

Le contrat de développement territorial, la notice explicative, l'évaluation environnementale, les Atlas cartographiques sont consultables sur le site de la CAPS : www.caps.fr

➤ **Judi 15 octobre à 20h30**
Institut universitaire de technologie
IUT Orsay - Plateau de Moulon
Rue Nœtzlin - À côté de l'Institut de
biotechnologie des plantes (IBP)
www.ville-gif.fr

Les élus à votre écoute

▶ **Michel Bournat**, maire et conseiller départemental, vous reçoit sur rendez-vous au 01 70 56 52 70.

Les adjoints au maire reçoivent sur rendez-vous. Prendre contact avec le service concerné au 01 69 18 69 18.

▶ **Pierre-Yves Zigna**
(Finances, nouvelles technologies, affaires générales)

▶ **Christine Mercier**
(Éducation, jeunesse)

▶ **Michel Barret**
(Communication, prévention et sécurité)

▶ **Brigitte Bale**
(Urbanisme et environnement)

▶ **Jean Bertsch**
(Affaires citoyennes et universitaires)

▶ **Martine Lapoumeyroulie**
(Ressources humaines)

▶ **Yann Cauchetier**
(Affaires sociales et solidarités)

▶ **Marie-Christine Fauriaux-Régnier**
(Culture et jumelage)

▶ **Patrick Valade** (Sports)

▶ **Christine Laurent**
(Relations institutionnelles et démocratie participative)

▶ **Jean-Luc Valentin**
Conseiller délégué chargé de mission
(Patrimoine et travaux)

▶ **Maud Olivier**, députée de la 5^e circonscription, vous reçoit sur rendez-vous à sa permanence des Ulis.

➤ **5, rue du Forez - 91940 Les Ulis**
Tél. : 01 64 46 34 19
molivier@assemblee-nationale.fr



Journal municipal

De quel Gif infos avez-vous envie ?

En 2016, la maquette du magazine municipal de la ville Gif infos va évoluer et bénéficier d'un "relooking".

Pour préparer cette mue, la rédaction souhaite recueillir les avis des lecteurs par le biais de ce questionnaire.

Jusqu'au **15 novembre**, vous pouvez donner votre avis et participer à cette enquête. Deux possibilités s'offrent à vous :

- ▶ remplir le formulaire papier ci-dessous et le déposer dans une urne prévue à cet effet dans le hall des services municipaux ;
- ▶ répondre à l'enquête directement en ligne sur le site internet de la ville : www.ville-gif.fr

Merci de votre intérêt et de votre participation.

➔ **Service Communication - Tél. : 01 70 56 52 59**
communication@mairie-gif.fr

Lisez-vous Gif infos ?

1 Vous lisez Gif infos :

- À chaque parution
- Occasionnellement
- Jamais

Si "jamais", pour quelles raisons ?

- Cela ne m'intéresse pas
- Il ne répond pas à mes attentes
- Autre(s) : précisez

Votre avis sur le contenu du Gif infos

2 Quelles sont les rubriques qui vous intéressent le plus ?

(numérotez de 1 à 13 par ordre de préférence)

- ___ Éditorial
- ___ Rendez-vous

- ___ Actualités
- ___ Dossier du mois
- ___ Flash
- ___ Expressions
- ___ Vie culturelle
- ___ Vie sportive
- ___ Vie associative
- ___ Retour sur en images
- ___ Entre Giffois
- ___ La chronique de Moulon
- ___ Infos pratiques

3 Sur quel sujet portait le dernier article que vous avez lu ?

4 Que préférez-vous dans Gif infos ?

5 Y a-t-il des sujets que vous aimeriez voir traiter dans Gif infos ?

- Oui Non

Si oui lesquels ?

Votre avis sur la présentation du Gif infos

6 Que pensez-vous de la proportion du texte par rapport aux images ?

- Bonne proportion texte/image
- Trop de photos, peu de texte
- Trop de texte, peu de photos

7 Que pensez-vous de la présentation du magazine ?

- Moderne Oui Non
- Lisible Oui Non
- Agréable Oui Non
- Dynamique Oui Non

8 Avez-vous des propositions d'amélioration du magazine municipal ?

- Oui Non

Si oui lesquelles ?

Les autres moyens de communication

9 Connaissez-vous les autres moyens de communication la ville de Gif ?

- Oui Non

Si oui lesquels ?

- Site Internet Oui Non
- Newsletters Oui Non
- Réseaux sociaux (Facebook, Twitter...) Oui Non
- Guide, plaquette culturelle, brochure... Oui Non
- Affiches, flyers Oui Non

10 Quels moyens de communication préférez-vous pour être informés ? (numérotez de 1 à 6 par ordre de préférence)

- ___ Site Internet
- ___ Newsletters
- ___ Réseaux sociaux
- ___ Guide, plaquette...
- ___ Gif infos
- ___ Affiches-flyers

Vous êtes :

- un homme ?
- une femme ?

Quel âge avez-vous ? _____



Réunion publique le 15 septembre dernier.

Révision du Plan local d'urbanisme (PLU)

Le PADD sur le devant de la scène

Le projet d'aménagement et de développement durables (PADD), clef de voûte du Plan local d'urbanisme (PLU), a fait l'objet d'une réunion publique et d'un débat au conseil municipal. Ce document stratégique consigne les choix politiques qui vont dessiner le visage de Gif.

Mardi 15 septembre, se tenait une réunion publique sur la révision du Plan local d'urbanisme (PLU). Élaboré en 2007, le PLU de Gif, document d'urbanisme communal est un outil de planification réglementaire qui détermine notamment le projet global d'aménagement de la commune dans une perspective de développement durable.

Depuis 8 ans, celui-ci a connu plusieurs évolutions mais la transformation du contexte local et les importantes modifications des textes législatifs nécessitent aujourd'hui sa révision générale.

Procédure longue et complexe qui débute par une délibération de lancement (décembre 2014) et s'achève par la délibération d'approbation du projet de PLU (fin 2016), la révision est marquée par des étapes importantes comme celle du débat au conseil municipal du 22 septembre dernier sur les grandes orientations réactualisées du

Projet d'aménagement et de développement durables (PADD).

Le PADD est essentiel car il traduit l'expression du projet communal et exprime les objectifs et les projets de la collectivité locale en matière d'aménagement, d'environnement, de paysage, de développement économique et social, d'équipement. Il est établi dans une vision à horizon 2030.

Celui de Gif s'appuie sur 4 axes stratégiques :

- ▶ **Une ville équilibrée** entre les espaces bâtis et naturels, entre la vallée et les deux plateaux. Il s'agit de préserver les différentes spécificités géographiques de la ville dans les évolutions urbaines envisagées.
- ▶ **Une ville agréable** ce qui signifie à la fois préserver la qualité du cadre de vie à partir des paysages, renforcer les continuités écologiques et créer une nouvelle identité sur le quartier de Moulon.
- ▶ **Une ville animée** grâce à la diver-

sité de ses fonctions urbaines. Il s'agit de maintenir et de renforcer le dynamisme des pôles de vie tant au niveau des logements que des commerces et des équipements publics.

- ▶ Faire de Gif **une éco-ville** en encourageant le développement des pratiques éco-responsables et en réduisant notamment les consommations d'énergie et les pollutions.

Les documents présentés à la réunion publique du 15 septembre sont consultables sur le site Internet de Gif : www.ville-gif.fr

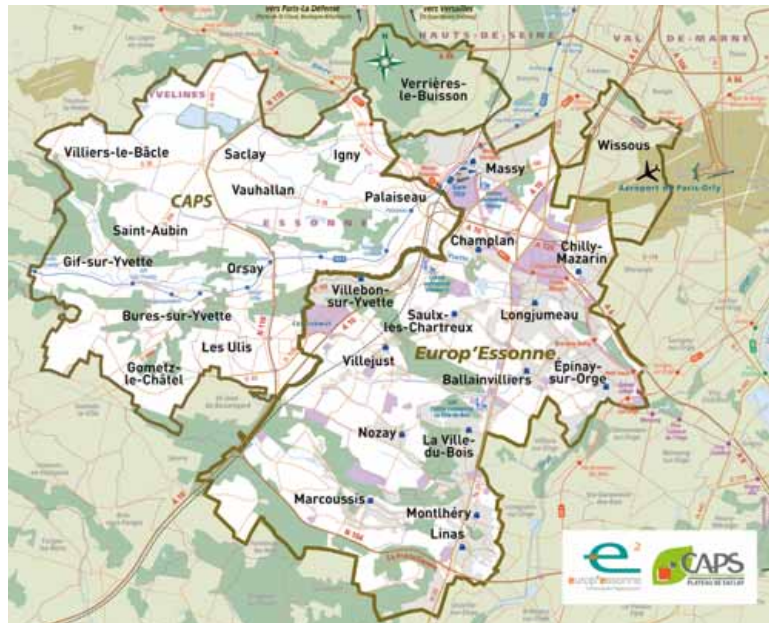
Pendant la phase de révision du PLU, la concertation publique continue.

- ▶ Un registre est tenu à disposition du public à l'accueil du service Urbanisme, afin que chacun puisse exprimer ses observations sur la révision du PLU.
- ▶ Une adresse électronique est également disponible : concertationPLU@mairie-gif.fr

Intercommunalité

Bienvenue à la Communauté Paris-Saclay

27 communes, 300 000 habitants : née du mariage entre la CAPS et la CAEE, cette nouvelle intercommunalité à laquelle Gif appartient, et qui verra officiellement le jour le 1^{er} janvier 2016, sera une communauté d'agglomération.



Au 1^{er} janvier prochain, nous saluons la naissance de notre nouvelle intercommunalité baptisée Communauté Paris-Saclay. Celle-ci est issue de la fusion des Communautés d'Agglomération du Plateau de Saclay et d'Europ'Essonne, étendue aux villes de Verrières-le-Buisson et de Wissous. Au total, 27 communes, dont celle de Gif, et quelque 300 000 habitants composeront cette nouvelle intercommunalité du Nord-Ouest de l'Essonne. Celle-ci est conforme à l'esprit de la loi MAPTAM de janvier 2014 (modernisation de l'action publique territoriale et d'affirmation des métropoles) qui impose aux structures intercommu-

nales situées dans l'aire urbaine de Paris de se regrouper pour former des bassins de vie d'au moins 200 000 habitants.

Le 9 juillet dernier, des décisions importantes ont été prises par l'ensemble des maires au sujet de la nouvelle venue :

- ▶ La nouvelle intercommunalité sera une communauté d'agglomération. Cette forme juridique permet de développer des projets d'envergure, de mener des transferts de compétences en mutualisant les ressources et en générant ainsi des économies.
- ▶ Le nom choisi : la Communauté

Paris-Saclay. Celui-ci ancre comme une marque de fabrique l'intercommunalité dans le pôle d'excellence scientifique et technologique à vocation internationale, en cours d'aménagement sur notre territoire.

- ▶ Son siège social est établi au 26, rue Jean Rostand à Orsay. Ce choix des locaux actuels de la CAPS permet d'optimiser l'existant et d'éviter les dépenses de fonctionnement inutiles.
- ▶ Les élus ont également choisi de ne pas augmenter le nombre de sièges du conseil communautaire ; la représentation des communes sera celle de droit commun, à savoir 78 élus.



Votre maire en direct

Une ligne d'appel direct permet aux Giffois de dialoguer et échanger avec le maire de Gif, Michel Bournat. Vous avez une question, une remarque, un souhait ? Lundi 5 octobre de 17h à 18h, composez le 01 70 56 52 53.

➔ Tél. : 01 70 56 52 58
democratie.locale@mairie-gif.fr

Enquête INSEE

Une enquête sur les conditions et le vécu au travail sera réalisée à Gif du 1^{er} octobre 2015 au 30 juin 2016. Prévenus par courrier, certains ménages giffois pourront être sollicités sur ce sujet par une enquêtrice munie d'une carte officielle.



Vous venez avec vos branches et branchages, vous repartez avec des copeaux...

Déchets verts

Un service d'éco broyage pour les particuliers

Mercredi 14 octobre, les Giffois ont la possibilité de bénéficier gratuitement d'un service d'éco-broyage de leurs déchets verts mis en place par le SIOM.



Vous apportez vos sacs de collecte remplis des tailles, branches et branchages. Vos déchets verts sont insérés dans un broyeur qui les transforme en copeaux. Vous repartez avec vos sacs de collecte plein de copeaux et évitez ainsi des déplacements à la déchetterie. Bénéfique pour votre jardin ou votre

potager, le broyat obtenu peut être employé pour pailler le sol, afin de le protéger contre l'érosion, l'évaporation et le gel, tout en limitant la propagation des mauvaises herbes. La technique du paillage améliore les qualités physiques des sols et stimule leur fertilité.

Dans un composteur, le broyat pourra être ajouté aux résidus de tonte pour former un compost équilibré, com-

portant un bon rapport de déchets azotés (humides) et carbonés (secs). Broyés puis utilisés en paillage ou en compostage, les déchets verts retrouvent une nouvelle vie... une seconde nature en quelque sorte !

➔ **Mercredi 14 octobre**
Parking du gymnase de Courcelle
De 9h à 12h et de 14h à 17h
SIOM - Tél. : 01 64 53 30 22 (30 35)
prevention@siom.fr



Le rallye pédestre du PNR

Autour d'énigmes et de jeux, le rallye du Parc, qui aura lieu dimanche 4 octobre, vous propose cette année une découverte étonnante des paysages de Poigny-la-Forêt à la Bergerie Nationale de Rambouillet.

➔ **Inscription en ligne :**
www.parc-naturel-chevreuse.fr

Le photographe du mois d'octobre est...

Robert Monestier. Bravo à lui et à tous les participants, fidèles et nouveaux, qui se prêtent à ce jeu. Rendez-vous pour la prochaine édition. Envoyez-nous vos photos de Gif jusqu'au 10 octobre prochain sur communication@mairie-gif.fr. Elles seront soumises aux votes des internautes sur le mur Facebook de la ville, du 10 au 15 octobre. La plus likée sera alors publiée dans Gif infos de novembre.

➔ **Service Communication**
Tél. : 01 70 56 52 59



Nouveaux Giffois ?

Suivez le guide pour une visite la ville

Vous souhaitez découvrir le territoire de la commune où vous venez de vous installer ? Laissez-vous guider, samedi 17 octobre, à l'occasion de la visite en car de la ville, commentée par le maire Michel Bournat.



À l'issue de la visite de la ville, les nouveaux habitants se retrouvent au château du Val Fleury.

Les nouveaux habitants giffois sont invités à participer à la promenade en car, organisée par la ville, et découvrir les différentes facettes de la commune. En circulant de plateaux en vallée à travers différents quartiers, vous découvrirez au rythme des commentaires, le patrimoine historique de Gif, ses parcs et châteaux, ses équipements et services publics... et l'évolution future de son territoire.

Située à l'orée de la vallée de Chevreuse, Gif bénéficie d'un cadre de vie agréable entre ville et campagne avec 230 hectares d'espaces boisés et 70 hectares d'espaces verts. Dotée d'un patrimoine naturel remarquable, elle fait partie du parc naturel régional (PNR) de la haute vallée de Chevreuse. Au cœur d'un territoire hautement scientifique et renommé, Gif occupe une place importante dans

le projet Paris-Saclay sur le plateau de Moulon. Elle entre dans l'ère nouvelle d'un pôle universitaire d'excellence avec la création de l'université Paris-Saclay autour duquel va émerger un nouveau quartier giffois.

La visite partira du centre-ville vers le plateau de Chevry-Belleville en passant par le quartier de Courcelle ; elle se poursuivra sur le plateau de Moulon puis reviendra dans la vallée où vous serez accueillis au château du Val Fleury pour partager un verre de bienvenue en présence d'élus et d'associations d'accueil.

➔ **Samedi 17 octobre à 15h**
Inscription obligatoire auprès du service Communication et Événementiel - Tél. : 01 70 56 52 55
Sous réserve de places disponibles

La vie des commerces

Ouverture du Service funéraire de l'Yvette

Ouvert du lundi au vendredi de 9h30 à 12h30 et de 14h à 18h30.
Permanence 7j/7 et 24h/24h.

➔ **7, place du Marché Neuf (Chevry)**
Tél. : 01 69 76 19 27
servicefuneraire.yvette@gmail.com
www.services-funeraires-yvette.com



Nouveau look pour la Boucherie Sablé...

... qui vous accueille dans un cadre rénové et vous propose plus de services.

➔ **15, rue Amodru**
Tél. : 01 69 07 51 14

Salon de coiffure

Chevry coiffure

Coiffure mixte : spécialiste du soin du cheveu, coupe, brushing, permanente, mise en plis, mèches, chignons...

Ouvert du mardi au samedi. Fermé dimanche et lundi.

➔ **7, place du marché Neuf (Chevry)**
Tél. : 01 60 12 25 75



Journée giffoise des commerces de proximité

Quand les commerces s'animent près de chez vous

Les quartiers de la ville s'animeront samedi 10 octobre pour fêter la journée giffoise du commerce de proximité. Une opération pour dynamiser le commerce local avec des animations et une foire gourmande et artisanale qui se dérouleront en centre-ville.

Moteur de la vie locale, le dynamisme commercial fait partie intégrante de l'attractivité de la ville. Les multiples commerces répartis dans les quartiers de Gif jouent un rôle essentiel de proximité auprès de la population. La journée giffoise du commerce de proximité est l'occasion de fédérer les acteurs économiques locaux et de mettre un coup de projecteur sur le lien social qui en découle. Au fil des années et soutenue par la ville, cette manifestation organisée par l'association des commerçants " Gif dynamique ", en partenariat avec l'association " Les commerçants giffois " pour la braderie, s'est affirmée comme un rendez-vous convivial.

En ce jour de fête commerciale, venez profiter de la grande braderie des commerçants qui vous proposeront une sélection de produits à prix sacrifiés ; découvrez les animations proposées dans différents points du centre ville : le pressage de pommes à l'ancienne (et bien sûr, sa dégustation), la rencontre avec un joueur d'orgue de Barbarie et sa danseuse automate ou avec un silhouettiste en balade dans les rues commerçantes pour vous croquer par surprise... Une foire artisanale sous la halle du marché du Parc présentera les créations d'artistes franciliens. Sans oublier le grand jeu concours du panier garni ! Le principe est simple : vous estimez le poids, vous tombez juste et

vous gagnez un joli panier garni dans les étals de vos commerçants adhérents à l'association " Gif Dynamique ".

Pour accompagner l'événement, la traditionnelle foire gourmande et artisanale se tiendra du vendredi 9 au dimanche 11 octobre, avec au menu : des viticulteurs d'Anjou, de Bourgogne, du Beaujolais... des producteurs régionaux, des spécialités culinaires basques, des saveurs antillaises et bretonnes...

➔ **Samedi 10 octobre**
Tél. : 01 70 56 52 19
Programme complet sur
www.ville-gif.fr

965

C'est le nombre de personnes (appelées aussi " twittos ") qui suivent les actualités de la ville de Gif sur le réseau social Twitter ! Pour nous rejoindre : <https://twitter.com/VilledesGif> .

Octobre rose



L'Association pour le Dépistage des Maladies Cancéreuses de l'Essonne (ADMC 91) invite, tous les 2 ans, les femmes à partir de 50 ans, sans symptôme apparent ni facteur de risque particulier, à se rendre chez un radiologue agréé de leur choix pour un dépistage du cancer du sein.

➔ **www.admc91.org - Tél. : 01 64 90 52 12**

Maison des droits et des médiations

Soutenir les victimes

Médiavipp 91, association départementale d'aide aux victimes, accueille toute personne qui s'estime victime d'une infraction pénale ou d'un accident de la circulation.



Situé route de l'Abbaye, l'Espace du Val de Gif abrite l'association Médiavipp 91 qui œuvre dans le soutien aux victimes.

Violences physiques et morales, violences conjugales ou familiales, escroqueries, délinquance routière... L'association Médiavipp 91 a pour mission d'accompagner les personnes victimes de tout type d'infraction. Composée de juristes, de psychologues et de travailleurs sociaux, elle propose une écoute privilégiée, une information sur les droits, un soutien dans les démarches, une prise en charge psychologique. Par exemple, les personnes qui le souhaitent peuvent se faire accompagner par un professionnel lors du procès pour les aider à affronter cette phase parfois difficile.

Conventionnée par le Ministère de la Justice, Médiavipp 91 entretient des relations privilégiées avec le Tribunal de Grande Instance (TGI) d'Evry, le Parquet de l'Essonne et le Barreau de l'Es-

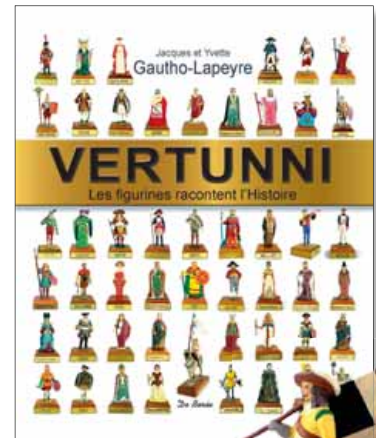
sonne. Les services proposés sont gratuits et les professionnels qui reçoivent les victimes sont soumis au respect de la confidentialité.

Médiavipp 91 assure des permanences au sein de la Maison des droits et des médiations de Gif située à l'Espace du Val de Gif dans le quartier de l'Abbaye. Ce point d'accès propose également aux Giffois de la médiation locale et familiale, une information sur le droit des femmes et des familles, les services d'avocats et d'écrivains publics.

➔ **Médiavipp 91**
Maison des droits et des médiations
Espace du Val de Gif - Place du
Chapitre (route de l'Abbaye)
Permanences les 1^{er} et 3^e mardis
du mois de 14h à 17h
Tél. : 01 70 56 52 25
prevention@mairie-gif.fr

Plumes giffoises

David Guetta (homonyme du célèbre producteur de musique, Ndlr) vient de publier, aux éditions l'Harmattan, "La Rivière" qui raconte les péripéties de trois volontaires d'une ONG de solidarité internationale menant une enquête socio-économique dans un village du Nord Cameroun. Leur mission se déroule comme prévu lorsqu'un drame les surprend en pleine brousse...



Jacques et Yvette Gautho-Lapeyre ont publié "Vertunni les figurines racontent l'Histoire" (Édition De Borée). C'est l'hommage de ce couple de collectionneurs giffois passionné par les réalisations du figuriniste italien du début du XX^e siècle, à l'origine des fameux personnages de plomb... Le livre se feuillette de la Rome Antique à nos jours.



Semaine de la prévention routière

Quand la lumière et la vision vont de pair...

Une opération de prévention routière est organisée à Gif les 28 et 29 octobre prochains.

Objectif : sensibiliser les automobilistes à l'importance d'une vérification régulière de l'éclairage et de la signalisation de leur véhicule, ainsi que de leur propre vue.

La ville a fait appel à l'Association de Prévention routière qui proposera, pendant deux jours en octobre, un contrôle gratuit des dispositifs d'éclairage et de signalisation des véhicules. Les Giffois sont invités à participer à cette opération de prévention. À cette occasion, un diagnostic des éléments de visibilité de leur véhicule (surfaces vitrées, balais d'essuie-glace, rétroviseurs et optiques de phares) sera établi et des tests de la vue (sommiers et indicatifs) seront distribués aux participants.

Anticiper en portant le regard au loin ; regarder sur les côtés tout en surveillant

ce qui se passe devant ; avoir le sens de " la profondeur visuelle " pour voir le relief ; lire les informations du tableau de bord... Plus de 90 % des décisions et des gestes nécessaires à la conduite dépendent des capacités visuelles de son conducteur qui peuvent être altérées par différents facteurs comme un véhicule en mauvais état ou une vue non ou mal corrigée.

Par ailleurs, un feu déréglé de 1 % vers le haut entraîne un risque d'éblouissement des autres usagers multiplié par 20. Enfin, un pare-brise sale peut faire perdre jusqu'à 30 % de visibilité. Une

récente étude dresse le constat que 1 conducteur sur 5 présente un trouble de la vue...

Faites passer le test à votre voiture (et à vos yeux !) pour aborder en toute sécurité cette nouvelle saison... routière.

- ➔ **Journées de la vision**
Mercredi 28 octobre de 9h à 17h
Parking de la maison des peupliers (Chevry)
Judi 29 octobre de 9h à 17h
Marché du parc
L'opération de contrôle du véhicule dure une dizaine de minutes
Tél. : 01 70 56 52 39
prevention@mairie-gif.fr

Bénévolat



Pour nourrir le lien social et rompre l'isolement des Giffois de 80 ans et +, les bénévoles du réseau font régulièrement des visites à domicile et participent aux actions organisées par la commune. L'expérience vous tente ? Contactez le service Action sociale.

➔ **Tél. : 01 70 56 52 20**

Les idées du net !
COP21 : c'est quoi ?

COP21 ou " Paris 2015 " veut dire 21^e Conférence des Nations Unies sur les changements climatiques, présidée par la France, qui se déroulera du 30 novembre au 11 décembre prochains. Elle rassemblera 20 000 représentants et observateurs venus du monde entier. Elle devrait aboutir à l'adoption d'un accord universel et contraignant sur le climat afin de maintenir la température globale sur Terre en deçà d'un réchauffement de 2°C.

➔ **www.cop21.gouv.fr**

Les rendez-vous jeunesse

Pass giffois 14/25...
C'est reparti pour 100% de bons plans



Vous habitez et/ou étudiez à Gif ? Vous êtes âgé de 14 à 25 ans ? Le " Pass giffois 14/25 " est fait pour vous ! Grâce à lui, il est possible de bénéficier de réductions avantageuses auprès de nombreux commerces et institutions giffois : restaurants, boulangeries, salons de coiffure, auto-écoles, opticiens, cinéma, MJC Cyrano, ville... À noter de nouveaux partenaires qui rejoignent le dispositif cette année, comme certaines associations sportives et culturelles.

Valable jusqu'au 31 août 2016, le Pass giffois 14/25 est en vente, au prix de 5 €, dans les espaces jeunes (Mail et Vallée) ainsi qu'à la direction Éducation-Jeunesse à la mairie (hall des services municipaux).

Pour l'obtenir, vous devrez vous munir :

- d'une pièce d'identité en cours de validité,
- d'une photographie d'identité,
- d'un justificatif de domicile et/ou d'un certificat de scolarité,
- du règlement de 5 € (chèque ou espèces),
- du règlement d'utilisation du " Pass giffois 14-25 ", dûment complété, daté et signé (disponible sur tous les points de vente du Pass). Pour les jeunes mineurs, la signature des parents est obligatoire.

Attention ! Si vous possédez le Pass Giffois 2014-2015, il est impératif de le rapporter pour pouvoir acquérir celui de 2015-2016.



Plus d'infos
en scannant
le QRcode.

Direction Éducation-Jeunesse
Tél. : 01 70 56 52 80
education-jeunesse@mairie-gif.fr
www.ville-gif.fr

► Inscriptions PrévaGif " Classique " 9/12 ans et vacances de Toussaint 2015

Les inscriptions pour la semaine PrévaGif " Classique " et les accueils de loisirs de 2 ans ½ à 14 ans sont ouvertes jusqu'au 3 octobre prochain.

Inscriptions en ligne sur www.ville-gif.fr, Démarches en ligne / monGif /

Souvenirs d'été

Cet été, 160 jeunes Giffois de 7 à 17 ans ont participé aux séjours, stages et à Prévagif " Raid " organisés par la ville. Retour en images et en sensations fortes sur cet été 2015...



Prévagif " Raid " (13-17 ans)



Charente Maritime (10-13 ans)



Charente Maritime (14-17 ans)



Vienne (7-9 ans)



Vienne (10-12 ans)



Stage culture et sport (juillet)



Stage culture et sport (août)

Eco mobilités

Prendre la route... autrement !

Comment concilier nos besoins de déplacement avec les contraintes qu'ils peuvent parfois engendrer ? Partenaire du PNR sur l'opération " Je teste : 7 jours sans ma voiture " du 12 au 18 octobre, la ville soutient cette initiative et organise une bourse aux vélos le 11 octobre prochain. Cette question des mobilités douces constitue un véritable sujet de réflexion et d'actions pour la ville à différents niveaux.



Vivre sans voiture pendant une semaine, est-ce possible ? 25 personnes ont choisi de relever ce défi lancé par le Parc naturel régional (PNR) de la haute vallée de Chevreuse. Quelques Giffois ont été retenus pour participer à cette expérience (voir précisions pages suivantes). L'idée sous-jacente à cette opération est de sensibiliser les habitants sur l'enjeu de la réduction des émissions de gaz à effet de serre (GES) liées au transport et notamment aux voitures.

Ainsi, du 12 au 18 octobre prochains, les volontaires laisseront leur véhicule au garage au profit d'un autre ou de plusieurs moyens de transport plus respectueux de l'environnement.

Le temps de quelques jours, pour se déplacer, se rendre à leur travail, accompagner leurs enfants à l'école ou faire les courses et se rendre à leurs activités, ces pionniers prendront la route autrement...

Une bourse aux vélos en octobre

Pour soutenir cette initiative, la ville de Gif organise dimanche 11 octobre une bourse aux vélos (voir précisions pages suivantes). Tous les Giffois sont donc invités à circuler différemment au cours de cette semaine expérimentale d'octobre, à pied, en bus, en train, en covoiturage... Et pourquoi pas à bicyclette ?

C'est une façon pour la municipalité d'encourager le mouvement en faveur des mobilités plus douces et alternatives au " tout-automobile ", à la veille de la 21^e Conférence des Nations Unies sur les changements climatiques présidée par la France qui se déroulera du 30 novembre au 11 décembre prochains. Cette échéance est importante, puisqu'elle doit aboutir à un nouvel accord international sur le climat, applicable à tous les pays, dans l'objectif de maintenir le réchauffement mondial en deçà de 2°C (voir aussi p.12).



Le bus pédestre de la Plaine permet aux enfants de rejoindre chaque jour leur école à pied.

Pour l'atteindre, chaque geste du quotidien compte. Chacun d'entre nous peut décider d'apporter sa contribution en modifiant ses habitudes, en choisissant de se déplacer autrement afin de limiter l'impact des déplacements sur l'environnement.

Mobilités douces : les actions de la ville

La ville de Gif avance sur ce sujet en apportant des améliorations au niveau des infrastructures existantes et des actions de sensibilisation à destination des habitants et notamment des plus jeunes.

Liaisons douces

Avec un réseau de sentiers piétonniers et de pistes cyclables de près de 50 km qui sillonnent le territoire, Gif se prête



La ville est quadrillée par des sentiers piétonniers et cyclables dans la vallée et sur le plateau.

Mobilités : vos élus

Chargés parfois de suivre des thématiques précises, vos élus municipaux sont des interlocuteurs privilégiés des habitants. N'hésitez pas à les solliciter. Sur le sujet des mobilités, ils sont deux :



© Fabien Calavechia

Thierry Fasolin
Conseiller délégué
chargé du cadre de vie
et du développement
durable

Thierry.fasolin@mairie-gif.fr



© Fabien Calavechia

Jean Havel
Conseiller délégué
chargé des transports

Jean.havel@mairie-gif.fr

facilement aux déplacements à pied ou à vélo. Il a été récemment complété par l'aménagement d'une liaison douce, le long de l'Yvette, en fond de vallée. Celle-ci sera entièrement finalisée en 2016 avec le dernier tronçon situé entre la rue Jean Poulmarch et le collège Juliette Adam. Avec cette piste cyclable longue de près de 5 km, c'est toute la vallée qui sera maillée d'est en ouest, permettant de raccorder entre eux les points névralgiques, tels que les établissements scolaires dont le lycée et le collège Juliette Adam, les deux gares, les équipements publics et sportifs, les commerces, les quartiers de



Chevry bénéficie d'un maillage piétonnier et cyclable complet et sécurisé.

Courcelle, Damiette, Couprières, Abbaye et du centre-ville. Quant à Chevry, quartier de conception récente, il bénéficie d'un maillage piétonnier et cyclable complet et sécurisé.

Un plan des liaisons douces est disponible à l'accueil des services municipaux et téléchargeable sur le site de la ville de Gif pour se repérer dans ce maillage de cheminements.

Covoiturage

Économie sur le budget carburant et de maintenance du véhicule, diminution des embouteillages, de la pollution... En vogue actuellement, ce mode de déplacement présente de nombreux avantages individuels et collectifs. Dès 2007, la ville a créé un site internet répertoriant les offres et les demandes de déplacement à partir de Gif. Ce service interactif existe toujours, mais la plateforme numérique, déployée à l'échelle intercommunale plus vaste et plus pertinente pour les mobilités, est aujourd'hui mieux adaptée aux besoins. Les personnes intéressées peuvent consulter et s'inscrire auprès de l'adresse suivante : caps.covoiturage.fr



Semaine sans voiture

Qui sont les Giffois retenus pour y participer ?

À l'heure où nous mettons sous presse, le choix des candidats retenus pour participer à cette opération n'a pas été fait. Mais lorsque nous connaîtrons leur identité, Gif infos se fait fort de vous les présenter, d'évoquer leurs motivations et ce qu'ils ont vécu. À suivre donc dans le prochain Gif infos. ■

À Gif, il existe 2 points de rendez-vous matérialisés pour le covoiturage (parking de la gare de Courcelle et parking du golf à Chevry).

Ateliers dans les écoles

Chaque année, les élèves giffois sont sensibilisés par le biais d'ateliers organisés par les agents de la Police municipale aux déplacements à pied et à vélo. Règles de sécurité et bienfaits de ces déplacements non motorisés, pendant 3 heures, les écoliers de CE1 et de CM2 sont "briefés" sur cette thématique.

Bus pédestre

Ce mode de ramassage scolaire prend la forme d'un "auto-bus pédestre" dont l'objectif est de convoier les enfants sur le trajet domicile-école. Accompagnés par des parents, les enfants d'un même quartier se déplacent à pied selon un itinéraire établi et signalé, ponctué par des arrêts et des horaires précis. Le principal objectif du bus pédestre est de limiter le recours inutile à la voiture pour les déplacements les plus courts.

À Gif, 4 écoles (Feuillarde, Neuveries, Plaine, Courcelle) sont actuellement desservies par des lignes de pédibus. Celles-ci ont été mises en place par les parents bénévolement avec un soutien logistique de la ville. Si vous êtes intéressés en tant que parent pour y participer, prenez contact avec votre école.



Atelier de sensibilisation aux mobilités douces à l'école du Centre.

Dans le cadre de l'opération "Je teste : 7 jours sans ma voiture"

2^e Bourse aux vélos

En partenariat avec la section VTT de l'OC Gif

Dimanche 11 octobre 2015
Gymnase de Courcelle

Départ 9h30/13h
Vente 14h/17h30

Dépassez
Vendez
Achetez

www.ville-gif.fr
Tél. : 01 70 56 52 55

Bourse aux vélos

Vous en êtes où dans votre relation avec la "petite reine" ? ça roule ? Toujours au beau fixe ? Besoin de changement ? Envie d'en acquérir une nouvelle ? Pour vous aider à prendre la décision de vous déplacer sans voiture la semaine du 12 au 18 octobre, la ville de Gif organise dimanche 11 octobre la seconde édition de la bourse aux vélos d'occasion, en partenariat avec la section VTT de l'OC Gif. Elle aura lieu, comme au printemps 2014, au gymnase de Courcelle.

Le concept est simple : vous voulez vendre un vélo, vous venez le matin entre 9h30 et 13h, vous voulez acheter un vélo, vous venez l'après-midi entre 14h et 17h30.

Précisions : les vélos et les accessoires (roues, cadres, porte-vélos pour voiture) doivent être en bon état.

Autre argument pour convaincre ceux qui hésitent encore à pédaler cette semaine-là : une indemnité kilométrique sera prochainement versée par l'employeur au salarié qui se rend sur son lieu de travail à vélo (loi sur la transition énergétique d'août 2015). Dernier avantage pour le salarié cycliste : l'indemnité kilométrique est exonérée d'impôt sur le revenu (pour en savoir plus : www.legifrance.gouv.fr). ■

➔ **Dimanche 11 octobre de 9h30 à 17h30**
Gymnase de Courcelle
Fiche de dépôt-vente disponible sur www.ville-gif.fr

Gif, avec vous !

François Romain, Jacques Pegon, Marielle Billès, Yves Gonthier

L..., É..., Fraternité

La fraternité est la dernière venue dans la devise de la République. De ces trois valeurs, la fraternité est la plus frémissante. Elle suscite l'émotion fusionnelle et arrache, à l'occasion, des larmes compassionnelles.

Mais ce qui fait sa grandeur fait aussi sa faiblesse. Car, son contenu se révèle imprécis, incertain et presque à proportion inverse de sa puissance incantatoire. La liberté et l'égalité donnent à penser en termes de principes et de droits. Les applications en semblent presque évidentes et immédiates. La fraternité, elle, fait vibrer à raison de quelque chose qui relève de l'intuition plus que du raisonnement. Son registre propre est la morale, le devoir plus que les droits. Il n'y a pas de droit à la fraternité même si des droits peuvent en découler.

Or, notre société de défiance forte

envers les institutions, et les " autres " en général, percuté la fraternité, ce ciment qui devrait nous rassembler.

Cet effondrement de l'imaginaire de la fraternité est vraisemblablement lié à la fois à un certain discours politique – Nicolas Sarkozy ou Manuel Valls, entre autres, et leurs nombreuses attaques contre des communautés pointées du doigt – et à une série de nœuds passionnels que l'on préfère mettre sous le tapis : la colonisation, les débats entre juifs et arabes, l'accueil des migrants, des Roms, des réfugiés, des sans-papiers, le vote des étrangers, la question de l'islam, etc.

La fraternité est pourtant un penchant naturel de l'homme " je peux être heureux si les autres le sont ", elle ne doit pas être " une posture " ni " une déclaration pieuse ", mais se décliner en actes.

Il nous est souvent plus facile de parler de solidarité, mais ne confondons pas : la fraternité n'attend pas de contreparties, c'est un effort éthique.

Par exemple, l'État, considère qu'il faut coopérer pour une société viable en référence à la solidarité, mais une politique fraternelle nécessiterait une législation différente sur les étrangers.

Et de s'interroger sur la compatibilité entre la fraternité et la société capitaliste car il n'y a pas de fraternité dans une société de marché dominée par les forces de l'argent, qui chosifient les gens. La réponse doit être fraternelle, avec une implication politique qui passe par la régulation du marché.

Des informations complémentaires ? Des questions sur ce sujet ou sur d'autres ? Vous pouvez nous contacter par téléphone au : 07 81 91 04 31 ou par mail : gifavecvous@laposte.net

NRGif

Olivier Villard, Giulia Fornasieri

" La confiance n'exclut pas le contrôle "

C'est par cette maxime, dont nous ferions volontiers notre devise tant elle définit bien notre état d'esprit, qu'un correspondant accueillait favorablement la demande de renseignement d'un élu de NRGif concernant une association financée par la ville – demande qui, interceptée par le maire, valut cet été à son arrogant auteur une lettre tissée de remontrances indignées versant dans la menace : il avait outrepassé son rôle.

Nous sommes franchement sidérés de

devoir essayer à répétition les attaques d'un premier magistrat qui accepterait à grand-peine que des collègues fraîchement élus puissent exercer un œil critique sur les affaires d'une ville qu'il conduit depuis 14 ans.

Non, il n'est pas " scandaleux " de révéler qu'un délégataire de service public ne remplit pas sa mission dans les termes exacts de son contrat, surtout quand, après enquête, le manquement ne semble plus " totalement infondé ".

Non, ce n'est pas être un " intellectuel

de l'économie " que de s'étonner de la disparité dans les baux commerciaux gérés par la ville, quand bien même le commerce serait à Gif " en respiration artificielle ".

Il est en revanche de notre responsabilité d'élus de nous assurer de l'effectivité d'une dépense alléguée par une structure bénéficiant de l'argent des Giffois.

Soyez sûrs que nous resterons les ardents défenseurs de cette saine " ingérence " !

Gif 2020 majorité municipale

M. Bournat, P.-Y. Zigna, C. Mercier, M. Barret, B. Bale, J. Bertsch, M. Lapoumeyroulie, Y. Cauchetier, M.-C. Fauriaux-Régnier, P. Valade, C. Laurent, J.-L. Valentin, J. Havel, N. Abrial, T. Fasolin, D. Ravinet, L. Baudart, V. Damiens, A. de Rocquigny, A. Faubeau, C. Mörch, F. Dupuy, P. Romien, J. Boucheroy, X. Billy, P. Asmar, K. Pèrè, C. Monthieu, D. Bardou-Georges

Bonne rentrée associative !

Les Giffois sont venus à la rencontre des 150 associations réunies dans le parc du château de Belleville lors du Forum le 5 septembre dernier. Les échanges ont été fructueux et les inscriptions ont “ battu leur plein ” durant toute la journée dans une bonne ambiance.

À cette occasion, nous avons pu apprécier la qualité et la diversité du tissu associatif animé par des bénévoles dévoués et passionnés.

La palette d'activités proposée a de quoi permettre aux Giffois, de tout âge, de s'épanouir et de se réaliser.

C'est pourquoi, malgré le contexte budgétaire difficile, la municipalité ne renonce pas à soutenir le secteur associatif giffois. Ce soutien se concrétise sous plusieurs formes :

► le maintien de l'enveloppe annuelle des subventions versée aux associations pour un montant de plus de un million d'euros (budget 2015).

► La mise à disposition de nombreux locaux dont certains ont fait l'objet de travaux de rénovation importants ces dernières années, tels le château de Belleville destiné aux activités culturelles ou encore la Maison du parc pour les rendez-vous des seniors.

► l'organisation d'un Forum une fois par an sous chapiteaux dans un cadre agréable.

► l'investissement consacré à l'entretien et la modernisation des équipements sportifs et notamment des gymnases. Cet été, ceux des Neuveries et de la Feuillarde ont fait l'objet d'importants travaux.

Intercommunalité : après les fiançailles, le mariage se prépare

L'application de la réforme territoriale continue à faire “ grand bruit ” et provoque des remous sur le territoire français et dans notre région d'Ile-de-France avec le projet de Métropole du Grand Paris et surtout le regroupement, le plus souvent imposé par l'État, d'intercommunalités.

Le département de l'Essonne n'échappe pas à ce constat et, dans ce contexte, la préparation de la fusion de notre intercommunalité, la CAPS, avec sa voisine, EUROP'ESSONNE, pourrait presque s'apparenter à un “ long fleuve tranquille ”.

Rappelons que la majorité des 27 villes et les deux communautés d'agglomération ont délibéré favorablement avant l'été sur le projet de périmètre du préfet, scellant ainsi un projet d'union au sein d'une nouvelle intercommunalité forte de 300 000 habitants.

Récemment, le choix de représentation des villes dans le futur établissement a été arrêté ainsi que la localisation du siège (Orsay, siège actuel de la CAPS).

Après ces “ fiançailles ”, le temps est venu de préparer le mariage, dont la date est fixée au 1^{er} janvier 2016 ; ceci suppose de poursuivre à un rythme soutenu le travail engagé depuis le début du printemps au travers de nombreuses réunions et rencontres (réunion des maires, réunions de groupes de travail thématiques, réunion plénière avec l'ensemble des conseillers communautaires...), afin d'échanger et d'arbitrer sur les futures compétences de l'agglomération.

Si la préparation de la fusion se réalise de manière constructive, c'est grâce à

l'implication des élus des deux communautés, élus qui, de sensibilité politique parfois différente, ont un objectif commun : participer à la naissance d'une nouvelle intercommunalité en capacité de répondre aux enjeux de notre territoire du Nord-Ouest Essonne et qui se veut respectueuse des intérêts de chacune de ses 27 communes membres, petites ou grandes.

Gif et le PNR : 4 années de partenariat fructueux

Depuis 2011, Gif appartient au Parc naturel régional de la haute vallée de Chevreuse qui compte 51 communes et constitue un territoire d'intérêt écologique, l'un des plus remarquables d'Ile-de-France. En 4 ans, une coopération s'est développée de manière concrète entre le Parc et la ville dans de nombreux domaines :

► l'environnement avec l'implication du Parc dans le projet d'aménagement de la prairie de Jaumeron et les actions pédagogiques pour le public scolaire aux enjeux de l'écologie,

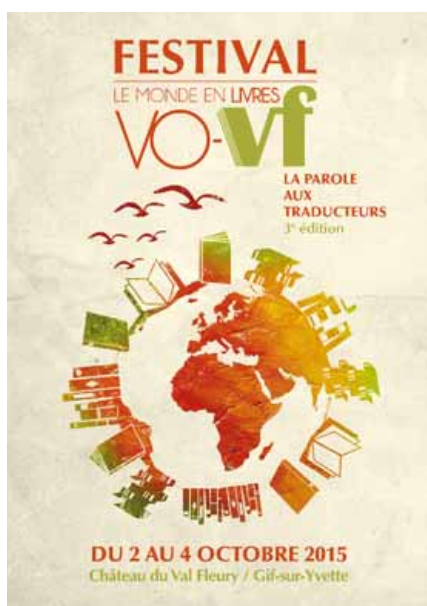
► l'économie locale avec une aide financière apportée par le Parc à plusieurs commerçants giffois pour réaliser les projets de modernisation de leur local ou matériel,

► le développement durable avec des actions de sensibilisation comme l'opération “ Je teste : 7 jours sans ma voiture ” organisée par le Parc du 12 au 18 octobre prochains (voir article p.16-19).

Nous vous invitons à consulter le journal “ Les Échos du Parc ” distribué aux Giffois 4 fois par an pour découvrir l'actualité du Parc et ses multiples actions.

Littérature

Le monde en livres Festival Vo-Vf



Cette année, le festival Vo-Vf prend ses quartiers au château du Val Fleury. La 3^e édition de ce festival de littérature, unique en son genre, se tiendra du vendredi 2 au dimanche 4 octobre. À l'honneur Jean-Pierre Carasso traducteur de Raymond Carver...

Littérature asiatique, allemande turque, américaine... sont au programme du festival à travers la poésie, l'humour, le polar sans oublier les romans de la rentrée littéraire. C'est une invitation au voyage animée par des lectures, de la musique, des films au Central cinéma...

Pendant trois jours, Vo-Vf accueille des invités autour de tables rondes, de conférences, d'ateliers afin de découvrir d'autres cultures en donnant la

parole aux traducteurs, véritables passeurs de textes. En décodant les mots, les langages, le traducteur fait ressortir la musicalité, l'écriture, le rythme du phrasé d'un auteur étranger. Spécialiste de la littérature nord-américaine, Jean-Pierre Carasso traducteur de Raymond Carver, Howard Buten sera à l'honneur de cette 3^e édition.

➤ **Du vendredi 2 au dimanche 4 octobre - Château du Val Fleury**
Programme complet sur www.festivalvovf.com
Réservation conseillée - festivalvovf@gmail.com - Tél. : 01 69 07 78 04

Manifestation

Fête de la Science

Du 7 au 11 octobre prochains, la "Fête de la Science" se déclinera en de nombreux ateliers interactifs animés par des chercheurs des grandes écoles et des centres de recherche de la région. Au fil des stands, le public pourra expérimenter, tester, échanger et poser ses questions aux scientifiques.

➤ **Rendez-vous au gymnase de Moulon**
(chemin de Moulon)
www.iledescience.org



© Raphaël Susitna

Musique et humour

Les Fills Monkeys

"Incredible drum show"

Ils s'amuse avec leurs batteries "en faisant les singes". Les Fills Monkey, batteurs confirmés, réussissent le tour de force d'enthousiasmer le public en mêlant virtuosité technique, jonglage, rythme, poésie et clownerie. Ce duo, à la fois duellistes et duettistes, joue dans un registre technique et humoristique en détournant les codes de la batterie pour une approche plus fantaisiste de l'exercice. Avec un humour décalé et une mise en scène soignée ces deux remarquables musiciens à l'imagination déconcertante offrent aux spectateurs une performance survoltée.

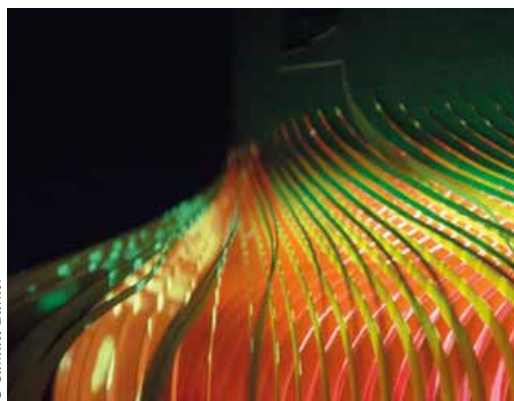
Un spectacle débordant d'énergie pour recharger les batteries de toute la famille.

➤ **Samedi 10 octobre à 21h**
La Terrasse
culturel@mairie-gif.fr
Tél. : 01 70 56 52 60
Billetterie : www.ville-gif.fr

L'actualité du Val Fleury

CURIOSITAS

Festival de la création Arts & Sciences



© Samuel Barker

Des créations inédites nées de la rencontre entre scientifiques et artistes, voilà ce que le festival CURIOSITAS vous invite à découvrir au château du Val Fleury.

Une sélection d'œuvres, sur la thématique de l'année internationale de la lumière, sera présentée

aux visiteurs autour de projets originaux qui repoussent les frontières de l'art et de la science. Un festival à découvrir également dans les médiathèques des Ulis et de Palaiseau (lieux culturels CAPS).



château du
VAL FLEURY

Du samedi 10 au dimanche 25 octobre - Château du Val Fleury

Service Culturel - Tél. : 01 70 56 52 60

culturel@mairie-gif.fr - www.ville-gif.fr

En partenariat avec la Diagonale Paris-Saclay

www.ladiagonale-paris-saclay.fr/curiositas



**VACANCES
D'AUTOMNE**

Théâtre

Vassilissa la belle

Dans sa maison, Vassilissa, huit ans, chante en jouant avec la poupée que sa mère lui a donnée au moment de sa mort, pour la protéger. Son père confie la fillette à une voisine dure et jalouse, qui dans l'espoir de s'en débarrasser, l'envoie chercher du feu chez Baba Yaga, sorcière des ténèbres de la forêt... Inspiré d'un merveilleux conte populaire russe, ce théâtre d'ombres et de musique dévoile au public un jeu magique entre silhouettes raffinées, lumières et chants traditionnels russes.

**➔ Mercredi 28 octobre à 16h - La Terrasse
culturel@mairie-gif.fr - Tél. : 01 70 56 52 60**

CENTRAL CINEMA

*Chaque mercredi,
retrouvez le programme
du Central cinéma*

**➔ Square de la Mairie
Tél. : 08 92 68 04 78 (0,34 € la mn)
www.ville-gif.fr
rubrique Sports, culture, loisirs**

**Renseignements sur
www.allocine.fr**

Exposition

“ Les oubliés de la vallée... ”

Passionnés d'exploration urbaine, les Giffois Thomas Alix et Mathieu Murillo exposent leurs photographies insolites de lieux abandonnés, en ruines, délabrés ou en réhabilitation, cachés au cœur du parc de la vallée de Chevreuse. Ces photographies montrent que dans ces lieux abandonnés de tous, la nature reprend toujours ses droits.



*Allée des moines dormant
© Thomas Alix et Mathieu Murillo*

**➔ Vendredi 16 de 13h à 23h, samedi 17 de 9h à 20h et dimanche 18 octobre de 10h à 18h, en présence des artistes - Château de Belleville - Entrée libre
Vernissage vendredi 16 octobre à 18h**

Conférences UniverCité Ouvverte

➔ Pour tout renseignement,
service Culturel : 01 70 56 52 60
www.ville-gif.fr

Sciences

► L'évolution, quatre milliards
d'années d'histoire



Les origines de la vie

Jeudi 1^{er} octobre à 14h15
Espace du Val de Gif

Diversité et évolution du vivant

Jeudi 8 octobre à 14h15
Espace du Val de Gif

L'évolution humaine

Jeudi 15 octobre à 14h15
Espace du Val de Gif

Cinéma

► Le cinéma onirique
Séance introductive

Lundi 12 octobre à 14h
Central cinéma



Le Testament d'Orphée - Jean Cocteau

Exposition

Peintures et encres par Karine Langevin



Peintre plasticienne giffoise, l'artiste travaille sur tableau, papier ou sur plexi-glas. Les rondeurs acidulées de "bonbons et Bubble gum" alliées à celles de ses tracés à l'huile font retomber en enfance.

➔ Du mercredi 7 octobre au
samedi 14 novembre - Entrée libre
Vernissage vendredi 9 octobre à 19h
MJC Cyrano - Tél. : 01 69 07 55 02
www.mjc-cyrano.fr
www.karine.langevin.online.fr

Spectacle jeune public

"Contes d'automne"



Par la compagnie Les contes de
la vallée.

➔ Samedi 10 octobre à 16h
MJC Cyrano - Tél. : 01 69 07 55 02
www.mjc-cyrano.fr

Instants lecture

Heure du conte

Mercredi 14 octobre à 16h

➔ Médiathèque - Place du Chapitre
Tél. : 01 70 56 52 66
web-mediathèque.gifsuryvette@caps.fr

Vie culturelle 27

Jeux

Club Magic

Draft battle for Zendikar.

À partir de 10 ans.

Samedi 3 octobre de 14h à 18h30

Club "Jeu de figurines"

À partir de 9 ans.

Samedi 10 octobre de 14h à 18h

➔ Ludothèque municipale
Place du Chapitre
Tél. : 01 70 56 52 65
ludothèque@mairie-gif.fr

"Jeux de tripot"

Billard, poker, tarot.

Samedi 3 octobre de 15h30 à 18h

➔ MJC Cyrano - Tél. : 01 69 07 55 02
www.mjc-cyrano.fr

Concert

Bœuf rock



Scène ouverte aux musiciens, ambiance
rock'n'roll.

➔ Samedi 3 octobre à 21h
Entrée libre

Bœuf jazz

Ambiance cabaret - Bar blue note café à
partager entre musiciens et public.

1^{ère} partie : " Anhinga Birds ".

➔ Vendredi 16 octobre à 21h
Entrée libre
MJC Cyrano - Tél. : 01 69 07 55 02
www.mjc-cyrano.fr

Photographie

Les jeudis de la CLIC

Rencontre avec un photographe.

➔ Jeudi 15 octobre à 21h - Entrée libre
MJC Cyrano - Tél. : 01 69 07 55 02
www.mjc-cyrano.fr

Équitation

Championnats de France : des Giffoises médaillées



Marie et Aliénor sur le podium

Conquérir un titre ou une médaille du championnat de France est un événement majeur dans la vie d'un(e) cavalier(e). Les Giffoises Marie Baillieu (16 ans) et Aliénor Badaire (14 ans) se sont respectivement classées 1^{re} et 2^e dans l'épreuve "Hunter" en juillet dernier lors des championnats de France d'équitation à Lamotte-Beuvron.

Elles ont remporté, au terme d'une épreuve de maniabilité puis d'un parcours imposé, les médailles d'or et d'argent.

Le Hunter

Cette discipline consiste à enchaîner

un parcours d'obstacles avec la plus grande harmonie possible. La compétition de Hunter a pour but de juger la position, le niveau d'équitation, l'emploi des aides du cavalier ainsi que son élégance et celle de son cheval.

Saut d'obstacles

Dans une autre discipline, Agathe Bosetti, Giffoise et cavalière, a brillamment obtenu la 3^e place en saut d'obstacle du championnat de France des As jeune cavalier.

➔ Fédération française d'équitation
www.ffe.com

Culture et sports

Du lundi 26 au vendredi 30 octobre, la ville propose aux enfants du CP au CM1 de participer à un stage "Culture et sports" sur le thème "Capoeira et percussions".

Ils sont accueillis à l'école de la Plaine de 8h à 18h30 et sont répartis en demi-groupe sur les deux activités. (Nombre de places limité à 30 enfants).

➔ Service Sports - Tél. : 01 70 56 53 60



Des "pros" du rugby à Gif



Le RC Massy face à l'AC Bobigny sur le terrain d'honneur de rugby à Gif.

Le Roc Giffois a accueilli en août dernier le club du RC Massy Essonne pour son stage de préparation à cette nouvelle saison.

Les installations sportives de la ville ont été mises à la disposition de cette délégation forte d'une quarantaine de joueurs et de leur encadrement. Rappelons que ce club évolue en fédérale 1 avec l'objectif de retrouver la PRO D2 (deuxième niveau professionnel du rugby français).

À l'issue du stage, près de cinq cent spectateurs étaient présents autour du terrain d'honneur du rugby pour assister au match qui a vu le Rugby Club Massy Essonne triompher par 57 à 10 face à l'équipe de l'AC Bobigny.

Le Roc Giffois remercie tous les participants, notamment le RC Massy Essonne pour leur professionnalisme et leur disponibilité, qui ont fait de ce stage une réussite.

➔ ROC Giffois
www.roc-giffois.org

SPORTS

Aïkido Aïkikai



Les diplômés de la section.

► *Aïkido Aïkikai*, une pratique bien encadrée ! En effet, la section du Club Chevy augmente la qualité de ses enseignants avec les diplômes obtenus par Catherine, Pascal, Christian et Rémi (DEJEPS - CQP - BF validés par le Ministère de la jeunesse et des sports). Venez rejoindre la section, sous la conduite de Maurice et Greg (4e dan, DEJEPS), vous progresserez à votre rythme jusqu'à la ceinture noire.

► La section participe au dispositif Pass giffois, en savoir plus sur le site de la ville : www.ville-gif.fr > À tout âge > Pass Giffois 14/25 ans

➔ **Aïkido Aïkikai CC2**
www.aikikai-gif.org/

Arts corporels chinois

La section du club Chevy 2 propose des activités reconnues pour leurs bienfaits sur la santé à travers les arts corporels chinois. Les cours et stages sont à la portée de tous : les débutants comme les confirmés peuvent participer à ces rencontres.

► Qi Gong : gymnastique douce qui stimule le corps et apaise l'esprit.

► Tai chi yang : art martial interne et méditation en mouvement.

► Nouveauté : armes & Tai chi.

► Stages tout au long de l'année de Qi gong, Tai chi, armes et Tui shou.

► Venez découvrir l'étude du Tai chi sous l'éclairage des dix principes de Yang ChengFu.

➔ **Tél. : 06 07 26 72 96**
duc@yangfamilytaichi.com

ACCUEIL

Nouveaux Giffois

L'association *Accueil des villes françaises Bures-Gif-Orsay (AVF-BGO)* invite les nouveaux arrivants à rencontrer son équipe à l'occasion de ses permanences organisées à l'Orangerie :

► **Judis 1^{er}, 8 et 15 octobre** : de 10h à 11h30.

► **Samedis 3 et 10 octobre** : de 10h à 11h.

► **Vendredi 2 octobre** : une rencontre conviviale pour les nouveaux Giffois se tiendra au château de Belleville .

➔ accueil@avf-bgo.com
www.avf-bgo.com

CULTURE

Culture allemande

Retrouvez l'agenda des activités de l'association *les Amis de la langue et de la culture allemande (ALCA)* :

► **Vendredi 2 octobre** : " Le cinéma allemand " à 20h30 à la bibliothèque de l'ALCA, à Bures.

► **Vendredi 9 octobre** : *Konversationskreis* à 14h30 à l'Espace du Val de Gif.

► **Mardis 6 et 13 octobre** : atelier de chant à 14h30 au Centre culturel Marcel Pagnol, à Bures.

► **Jeudi 15 octobre** : cercle de lecture (en français), *Katia Petrowskaia " Peut-être Esther " (" Vielleicht Esther ")* à 20h30 à la bibliothèque de l'ALCA, à Bures.

Il est encore temps de vous inscrire aux cours et aux activités culturelles.

➔ **Tél. : 01 69 07 70 21 - 01 69 28 94 64**
www.alca91.fr

Jouez, improvisez, chantez...

Théâtre, improvisation, clown, lecture à haute voix, chant... autant d'activités que le *Théâtre du tapis volant* vous propose sous forme d'ateliers et de stages.

► Les ateliers sont ouverts à tous. Ils favorisent la créativité pour la pratique d'un art exigeant et ludique. Découvrez les bases de l'expression pour

jouer un personnage, interpréter des textes ou improviser dans une ambiance respectueuse et conviviale. Venez découvrir votre voix par la pratique du chant ou de la lecture d'œuvres de la littérature.

► **Du lundi 19 au vendredi 23 octobre**, un stage théâtre et improvisation est organisé pour les enfants de 14h à 16h et pour les adolescents de 16h à 18h.

► Des cours individuels et personnalisés sont possibles.

➔ **Théâtre du tapis volant**
Tél. : 06 74 79 96 25 - contact@tapisvolant.org



Scène du théâtre du Tapis volant.

Stages à la MJC

Les prochains stages de la MJC Cyrano sont programmés **du lundi 19 au vendredi 23 octobre** :

- ▶ **Sciences et techniques** : pour comprendre notre environnement par des expériences concrètes réalisées par des p'tits chercheurs, des p'tits bricoleurs ou de la robotique, avec Bernard Dany, ingénieur et animateur scientifique.
- ▶ **Batterie** : à partir de 7 ans, découverte des rythmes et des percussions (1h en binôme) avec Emmanuel Minck.



Les sciences à la MJC Cyrano.

➔ **MJC Cyrano - Tél. : 01 69 07 55 02 - infos@mjc-cyrano.fr**

SORTIES

Château, théâtre

En octobre l'association *Club inter vallée* vous propose :

▶ **Vendredi 2 octobre** : visite du château et du parc de Courances. Proche de Milly-la-Forêt, le château de style Louis XIII est entouré d'un parc de 75 ha et traversé par de nombreux canaux.

▶ **Mercredi 7 octobre** : sortie théâtre pour voir la pièce de Florian Zeller "Le Mensonge" au théâtre Edouard VII, avec Pierre Arditi, Evelyne Bouix, Josiane Stoleru et Jean-Michel Dupuis.



➔ **Tél. : 01 60 12 16 82 (théâtre, inscription)**
Tél. : 01 60 12 25 98 (sorties)

SOLIDARITÉ

Café mémoire

Le prochain "Café mémoire" proposé par *France Alzheimer Essonne* aura lieu **mercredi 7 octobre** de 15h à 18h à la Maison du parc (Gif vallée). Un point sur les traitements médicamenteux dans la maladie d'Alzheimer sera le thème de cette rencontre. Accès libre, pas d'inscription préalable, participation aux consommations.

➔ **Michèle Mergin - Tél. : 06 79 72 91 41**

SORTIES

Promenades, visites

L'Office de tourisme vous donne rendez-vous :

▶ **Judi 8 octobre** : promenade-découverte du nouveau cimetière de Gif et du Bois d'Aigrefoin.

▶ **Mardi 13 octobre** : sortie à Versailles "Le Jeu de Paume et le quartier Saint-Louis".

▶ **Lundi 26 octobre** : visite guidée de l'exposition "Elizabeth Louise Vigée Le Brun" au Grand Palais, à Paris.



Auto-portrait de Mme Vigée Le Brun

▶ **Dimanche 4 octobre** : permanences de 10h à 13h à l'Orangerie.

➔ **Tél. : 01 69 28 59 72**
contact@tourisme-valleedechevreuse91.com
www.tourisme-valleedechevreuse91.com

SENIORS

Club giffois de l'amitié

Retrouvez chaque mois les activités et les sorties du club :

▶ **Judi 1^{er} octobre** : repas à thème "l'Alsace" à la Maison du parc suivi de danses (15 €).

▶ **Lundis 5 et 19 octobre** : danses à la Maison du parc.

▶ **Mercredi 7 octobre** : tournoi de belote à la Maison du parc. (8 €)

▶ **Lundi 12 octobre** : chansonnette à la Maison du parc.

▶ **Mardi 13 et jeudi 15 octobre** : balades de saison, rendez-vous à 14h au bassin de Couprières.

▶ **Mercredi 14 octobre** : visite de la Cité de l'architecture et du patrimoine (20 €).

▶ **Judi 19 novembre** : déjeuner au Beaujolais nouveau à la Maison du parc (20 €).

▶ **Du lundi 13 au jeudi 23 juin 2016** : voyage en Russie impériale et ses cités princières (l'Anneau d'Or)

Inscriptions auprès des clubs de quartiers ou à la permanence du mercredi matin de 10h à 12h à la Maison du parc.

➔ **Permanence - Tél. : 01 69 07 00 19**
Contact : CGA - Tél. : 06 50 30 25 57
Voyages - Tél. : 06 85 48 17 57

Recherche bénévole web

Le *Club Giffois de l'Amitié* recherche un(e) bénévole ayant des compétences de programmation web pour aider à la maintenance de son site internet (clubgiffois.fr). Compétences indispensables : PHP et Javascript. Compétences souhaitées : MySQL, la bibliothèque JQuery et notions de base de AJAX.

Si vous souhaitez donner un peu de votre temps, travailler en équipe dans la convivialité en vous adaptant au contexte de l'association, cette annonce est pour vous ! s

➔ **Adressez votre candidature motivée à patrice.desloge@orange.fr**

info@clubgiffois.fr

CULTURE

Conférence

C'est la reprise des conférences-débats organisées par les *Vendredis de Gif*. La première de la saison aura lieu **vendredi 9 octobre** à 20h45, salle Teilhard de Chardin, sur le thème " De la solidarité à la fraternité, l'engagement de chacun ". Elle sera animée par François Soulage, spécialiste d'économie sociale et Président du *Collectif Alerte*, fédération d'associations de lutte contre l'exclusion.

➔ <http://vendredidegif.webs.com/>

EN SOIRÉE

Bal traditionnel

Aimez-vous la fête, la danse et la musique ? Rejoignez *Les Bals de l'Yvette de l'Atelier dansant* **samedi 17 octobre** à partir de 20h à l'Espace du Val de Gif. Valses, polkas, mazurkas et autres danses traditionnelles d'Europe et de Turquie entraineront vos pas le temps d'une soirée conviviale.

► Le groupe *Arasta Bazar* vous convie à un voyage autour de la musique turque et des mélodies au rythme oriental.

► Le jour même à 16h, un stage de danses turques avec *Arasta Bazar* est proposé sur inscription.

➔ Bals-del-Yvette@laposte.net
www.bal-del-yvette.net

JARDINAGE

Plantes et jardins

Agenda des *Jardiniers de l'Yvette* :

► **Samedi 3 octobre** : cours de jardinage sur le sol. Le jour même, un troc aux plantes est ouvert aux amateurs de jardin, adhérents ou non, jardiniers débutants ou confirmés.

► **Samedi 10 octobre** : visite de l'arboretum de Paris.

► **Samedi 7 novembre** : cours de jardinage sur les plantations d'automne.

➔ Tél. : 01 69 29 98 78
jardiniersdelyvette@free.fr

CULTURE

Apprendre l'anglais ou l'italien



© Diego Barbieri

Si vous souhaitez apprendre ou bien vous perfectionner en anglais ou en italien, vous trouverez la solution avec l'*Association familiale de Gif*.

Depuis de nombreuses années, les professeurs enseignent leur langue maternelle à tous les niveaux, du débutant à la conversation. Les élèves désirant progresser comme ceux recherchant plutôt une activité sociale enrichissante y trouveront leur compte.

Des cours hebdomadaires d'1h30 ont lieu à l'Espace du Val de Gif. Inscrivez-vous par téléphone ou courriel.

➔ **Association familiale de Gif**
Tél. : 01 64 46 33 82



SCOLAIRE

Infos FCPE

► Une initiation aux gestes de premier secours est organisée par la FCPE en partenariat avec la Croix Rouge. Elle aura lieu **samedi 10 octobre** de 8h30 à 12h30, sous forme de deux sessions de 1h30, à la Maison du petit pont. Ouverte aux élèves de CM1/CM2 des écoles de Gif vallée sur inscription et dans la limite des places disponibles (40 enfants).

► **Vendredi 9 octobre** se tiendront les élections des représentants des parents d'élèves dans les écoles primaires et les collèges, pensez à y participer. Vous avez la possibilité de voter par correspondance.

➔ fcpeprimaire.gif@gmail.com
fcpe.juliette.adam@gmail.com

L'Arménie : se souvenir

Retrouvez les événements organisés par l'association *Amitié et échanges franco-arméniens* à l'occasion du centenaire du génocide arménien :

► **Du 5 au 17 octobre** : " Le martyre arménien ou le cri du silence " exposition présentée sous forme historique à l'Espace du Val de Gif. Vernissage **mardi 6 octobre** à 19h.

► **Du 8 au 11 octobre** : l'artiste peintre Garo, d'origine arménienne, s'installe au château de Belleville le temps d'une exposition " Garo : le talent au service de l'arménité ". Vernissage **jeudi 8 octobre** à 19h.

► **Samedi 10 octobre** : repas avec projection d'un diaporama sur la mission en Arménie de Paulette Coutant, à Idjevan, auprès des jeunes de l'école et de l'université.

► **Mardi 13 octobre** : conférence de Yves Ternon, docteur en histoire, intitulée " Approches comparées des génocides du XX^e siècle ". Elle se tiendra à 18h30 à l'Espace du Val de Gif.

➔ **Amitié et échanges franco-arméniens**
amitiefr.armenie@voila.fr - <http://aefarmenie.fr>



Peinture de Garo : " Paris Seine ".

32 Retour sur...



La rentrée scolaire

Accompagné de Christine Mercier, maire-adjoint chargé de l'éducation, le maire Michel Bournat a fait le tour des écoles le jour de la rentrée. Chaque année, la ville dote les écoliers de CP de clés USB et ceux de CM1 de dictionnaires. Cette année, le maire les a remis aux élèves de la Plaine et de l'Abbaye.



Le Forum des associations

De nombreux Giffois ont visité le Forum des associations organisé par la ville le 5 septembre dernier dans le parc du château de Belleville. Plus de 150 associations étaient réunies, reflétant la vitalité et la diversité du tissu associatif de notre commune.



Lancement de saison

Le lancement de la saison culturelle 2015-2016 s'est déroulé le 11 septembre dernier à la Terrasse, animé par le groupe de musique tzigane Aälma Dili.



Le barbecue du marché Neuf

Le 12 septembre dernier, à l'invitation des commerçants forains, les Giffois sont venus déguster des grillades sous la halle du marché Neuf. Un rendez-vous de rentrée convivial.

Les familles qui refusent la publication doivent le signaler au 01 70 56 52 03

Naissances

du 28.6 au 27.8.2015

Adan Castanet Lammali ● Lizée Fidaali ● Maëline Moggia Chtchigrovsky ● Robin Poilbout ● Arwa Fall ● Julien Debias ● Bodarima Koura ● Noah Diallo ● Jules Pommier ● Juliette Colineau ● Rayan Le Bacquer ● Dylan Sayaseng ● Salif Traore ● Aïcha Bettaieb ● Emma Jamotte Fauriaux ● Alexandre Girard-Lambert ● Fouhed Benretmia ● Yves de Saxce ● Eva Maller ● Malo Jeanjean Brousseau ● Axel Amghar ● Célestin Serres ● Oscar et Laia Labrande Guisado ● Andrea Damien ● Lucas Marie ● Soen Zeghidi Caignault ● Lily Slater ● Anaé Benakki ● Louison Rouleau ●

Mariages

du 5.7 au 29.8.2015

► **Le 11 juillet**

Pascal Bellone et Frédéric Dadoun

► **Le 17 juillet**

Guillaume Bellot et Caroline Petit

► **Le 1er août**

Teddy-Junior Ngongo et Maya Rios-Colpron

Antoine Desir et Fanny Thomas

► **Le 8 août**

Julien Beaussier et Sophie Demay

► **Le 27 août**

Andry Ramambaso et Emilie Conflant

► **Le 29 août**

Romain Kraus et Sandra Crehin
Alessandro Alunni et Maryline Blin
Alexandre Verdier et Marie Basset

Décès

du 27.6 au 30.8.2015

Guy Chemin ● Maurice Dupré ● Jean Delibrias ● Pierre Aussudre ● Roger Pfertzel ● Philippe Renault ● Bernard Tanquerel ● Monique Nadal née Dumonteil ● Christophe Legrand-Marecaux ● Gabrielle Nicolas née Jeannot ● Michel Laviron ● Paulette Stanczyk née Aubert ● André Rouzic ● Lucette Fève ● Alain Lansiard ● Jacqueline Veysseyre née Avril ● Jeannine Chartier née Jouberton ● Marguerite Deschuches ● Didier Bertin ● Lucienne Ottone née Quesson ● Agnès Trouillard Mocellin ●

Hommage à Alain Lansiard



Le 25 août 2015, Alain Lansiard, nous a quittés. Installé à Gif depuis 1968, Alain Lansiard aimait passionnément sa ville. Il s'est investi activement pour défendre son magnifique cadre de vie et créa avec quelques voisins l'association de défense de l'environnement Vatonne-Yvette (ADEVY). Il en fut le premier Président en janvier 1989 et s'attachait à préserver la qualité de vie des habitants du quartier.

Il effectua la majorité de sa carrière au CEA où il rencontra Claudine, son épouse depuis 53 ans. Son activité au service de la recherche lui a valu une reconnaissance publique à travers les Palmes académiques. Il devient en mai 1968, le docteur Alain Lansiard, lauréat d'une thèse en sciences physiques à la faculté des sciences d'Orsay. Nous adressons nos sincères condoléances à son épouse Claudine, ses 4 enfants et 9 petits-enfants.

Petites annonces

► Téléchargez le formulaire sur www.ville-gif.fr
rubriques : Mairie / Entre Giffois

Tarif : 4 euros TTC

les 38 caractères, intervalles compris.
Règlement uniquement par chèque
à l'ordre de Régie publicitaire de Gif

► Formation - Perfectionnement internet et PC à domicile. Activement retraité je viens à domicile vous aider à maîtriser l'informatique. Tél. : 06 73 26 58 62.

► Enseignante expérimentée, très disponible, donne cours de soutien scolaire maths/français à votre domicile. Niv. primaire/collège. Tél. : 06 86 85 84 78.

► Espagnol tous niveaux professeur expérimenté, cours individuels/collectifs, conversation en groupe. Tél. : 06 09 86 44 11.

► Traductrice diplômée de l'Esit (Ecole supérieure d'interprètes et de traducteurs de Paris) propose soutien scolaire / remise à niveau en anglais et allemand pour tous niveaux. A partir de 13 € de l'heure. Tél. : 06 78 54 48 09.

► Cours de français primaire/collège pédagogie adaptée - méthodologie donner du sens aux fondamentaux comprendre, apprendre, s'épanouir coaching scolaire. Tél. : 06 60 04 60 39.

► Coach en qualité de vie : gestion stress, transition personnelle professionnelle, burn-out, pb émotionnel relationnel, motivation, confiance en soi, challenge, deuil, phobie, traumatisme. 1^{re} séance offerte. Tél. : 06 08 46 60 42.

► Professeur expérimenté donne cours particuliers maths et physique tous niveaux. Terminale S option maths préparation Bac et concours post-bac. Tél. : 01 64 46 71 51 ou 06 85 13 15 95.

► Psychologue-clinicienne-hypnothérapeute. L'hypnose est efficace pour provoquer le changement et atteindre des objectifs comme arrêt du tabac, peur, phobie, troubles alimentaires, estime de soi. Je consulte chez moi, et me déplace. Tél. : 06 58 28 80 17.

► H. Surleau, directrice de l'école de sophrologie d'Occitanie vous convie à des RV en sophrologie, coaching cadres et non cadres, gestion du stress, confiance estime de soi, prépa examens, tabac, sommeil... Formation certifiante fin octobre. sophrologie-esco@orange.fr - Tél. : 06 80 72 30 67.

► Prix CNSM et prix international donne cours de piano et guitare tous niveaux. CESU accepté. Tél. : 06 75 07 53 17.

► Coiffeuse à domicile, Tél. : 06 20 99 35 64

► Loue bureau de 12m2 pour profession libérale Gif centre, normes handicapés. Anne Cherprenet - Tél. : 06 74 05 32 07.

► Cause succession : vends table ronde ou ovale plus deux rallonges et quatre chaises en palissandre massif, achetées boutique danoise. Prix : 980 euros. + vends 2 lits électriques 2(0,80x200) cadre bois dont 1 neuf. Prix : 580 euros. Tél. : 06 23 61 26 67.

► Dame sérieuse cherche ménage, repassage. Tél. : 06 50 75 80 52.

34 La chronique de Moulon



Texte : François Beautier
Photographie : Bernard Minier

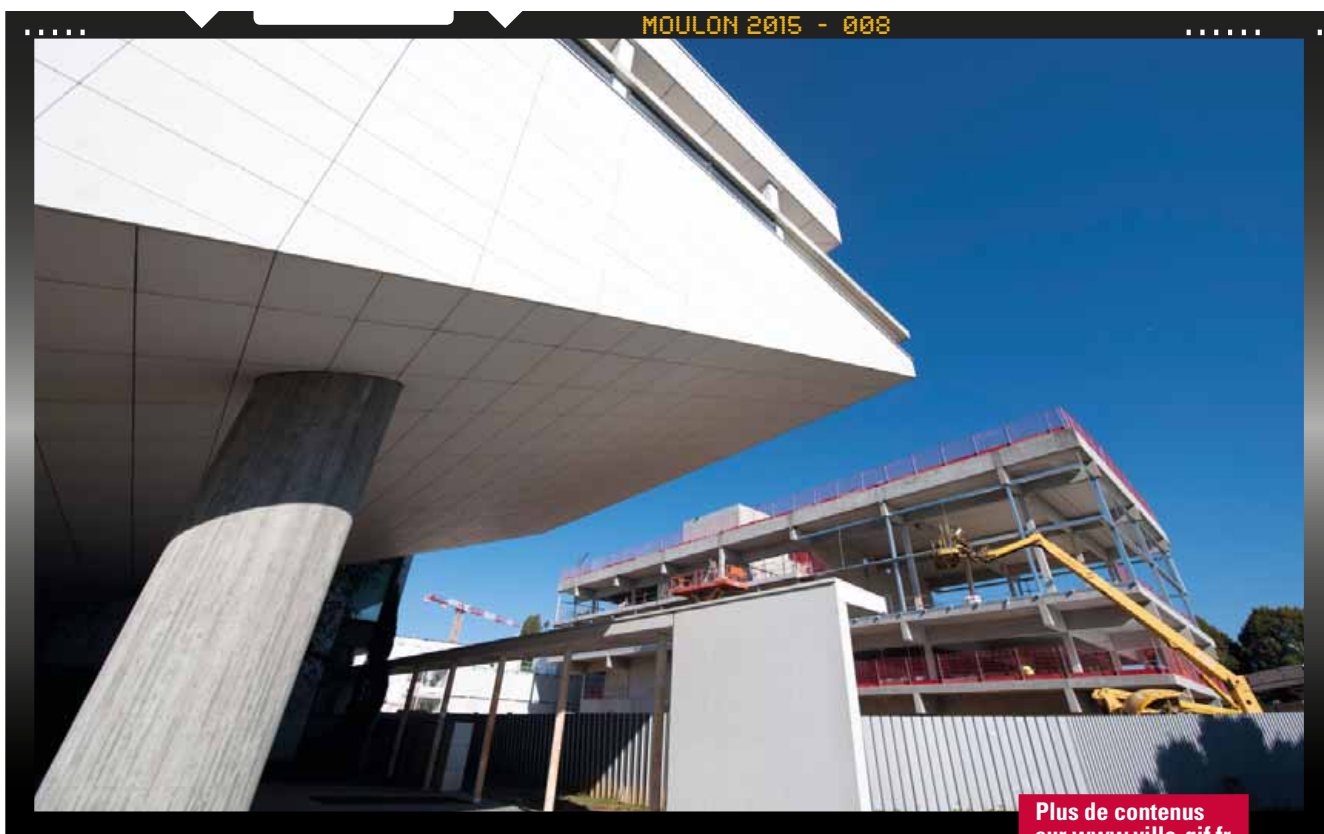
Le plus avancé des bâtiments en chantier à Moulon, celui du Lieu de vie, depuis peu délivré de ses échafaudages, préfigure déjà l'aspect achevé qu'il aura dans un an : un vivarium de verre comportant plusieurs étages de plateaux nus reliés par un double escalier intérieur. Du fait de ses piliers très fins, de sa transparence quasi intégrale et de sa fonction corporelle mixte - nourriture

et exercice musculaire - (inédite dans cette région plutôt cérébrale), ce bâtiment évoque un OVNI en lévitation, en train de se garer entre l'IUT, la Résidence étudiante et la Maison de l'Ingénieur...

Un OVNI ? Oui, mais issu du terroir. Car il répond aux attentes des utilisateurs et habitants de Moulon (qui réclament un lieu convivial depuis plus de 40 ans), ainsi que des élus locaux (qui programmèrent plusieurs fois, au cours des deux dernières décennies, soit un petit centre de services de proximité, soit un terrain de sport au cœur du campus). De plus, ce bâtiment d'à peine 2 000 m² de surface cumulée convient à l'échelle d'un quartier urbain de taille limitée, et son style minimaliste l'efface au profit de son contenu précieux - les gens du campus - et de son contexte privilégié - les champs et les bois.

L'architecte Gilles Delalex et son agence Muoto ont donc réalisé ici plus que l'hybridation d'une cafétéria, de deux restaurants et de plusieurs espaces sportifs : ils ont créé un pôle de vie sociale ouvert à tous, un espace de rencontres fortuites, un trait d'union entre communes construit à Gif en limite d'Orsay, un relais entre les anciens et les futurs utilisateurs et résidents de Moulon (les premiers le rêvèrent, l'accueil des seconds motiva sa construction)...

Ayant appliqué leur art à l'effacement de leur œuvre, pour mieux mettre en lumière les gens et le cadre de vie, ces architectes feront peut-être figure de Martiens. Mais nous, les Giffois, les félicitons d'avoir démontré que tenir compte des attentes locales stimule la créativité. ■



Le futur Lieu de vie, au ras de la proue de la Maison de l'Ingénieur.

Plus de contenus sur www.ville-gif.fr

7 jours sur 7 (24h/24h)

Samu 91 **15**
SOS Médecins 91 0826 88 91 91

Week-end et jours fériés de 8h à 20h

Maison médicale 01 64 46 91 91

La journée

Votre médecin traitant

Police secours **17**
Pompiers **18**
Gendarmerie Chevry 01 60 12 12 80
Gendarmerie Gif centre 01 69 07 76 41
Police municipale 01 70 56 53 39

Don de sang

Collecte de sang **mercredi 21 octobre** de 15h30 à 19h30 à l'Espace du Val de Gif. Tél. : 01 70 56 52 25

Pharmacies de garde

Sous réserve de changement

Dimanches et jours fériés en journée

Dimanche 4 octobre ▶ M. Edeline, CC Les Champs Lasniers, Les Ulis.

Dimanche 11 octobre ▶ Mlle Gaonach, 2, place de la mairie, Saclay.

Dimanche 18 octobre ▶ M. et Mme Genuist, 35, route de Chartres, Gometz-le-Châtel.

Dimanche 25 octobre ▶ Mme Guichet, 2, place Croix de Grignon, Gif.

Dimanche 1^{er} novembre ▶ M. Delsart, CC Les Champs Lasniers, Les Ulis.

La nuit (20h-9h du matin)

Commissariat des Ulis, 124, av. des Champs Lasniers. Tél. : **01 64 86 17 17**

Défibrillateurs à Gif

14 défibrillateurs sont installés dans différents lieux (gymnases, mairie, Maison des peupliers, la Terrasse...).

➔ Localisez-les sur le site de la ville : www.ville-gif.fr
Rubriques : Gif au quotidien/santé



➔ Retrouvez toutes les informations pratiques sur le guide Vivre à Gif et sur www.ville-gif.fr - rubrique Gif au quotidien

Ramassage des encombrants

Les encombrants doivent être sortis au plus tôt à 17h30 la veille du ramassage.

Mercredi 21 octobre (secteur 1) ▶ Damiette, Courcelle, Rougemonts, Mérantaise, Moulon, Févrie, Mairie, Coupières. Abbaye (sauf secteur 2).

Judi 22 octobre (secteur 2) ▶ Chevry, Coudraies, Belleville, Abbaye (route de Belleville, villa J. Adam, Passiflores, Bel air).

Lundi 19 octobre (secteur 3) ▶ La Hacquinrière.

Services publics

Mairie - Mairie annexe	01 69 18 69 18	Emploi-formation	
Préfecture (Evry)	01 69 91 91 91	Communauté d'agglomération	
Sous-préfecture (Palaiseau)	01 69 31 96 96	du plateau de Saclay	01 69 07 99 26
La Poste	3631		caps.emploi@caps.fr

Maison des Droits et des Médiations à l'Espace du Val de Gif

Place du Chapitre (Route de l'Abbaye) - Tél. : 01 70 56 52 25 - Courriel : prevention@mairie-gif.fr

Aide aux victimes - Médiavipp 91

▶ Permanences juridiques **mardis 6 et 20 octobre**, de 14h à 17h, gratuites et confidentielles, sans rendez-vous.

Centre d'information sur les droits des femmes et des familles (CIDFF)

▶ Permanences **mardis 6 et 20 octobre**, de 9h30 à 12h30 sans rendez-vous.

Consultations d'avocat

▶ **Mardis 13 et 27 octobre**, de 17h à 19h, sur rendez-vous. Tél. : 01 70 56 52 25

Médiation locale

▶ Uniquement sur rendez-vous. Tél. : 01 70 56 52 25

Médiation familiale par l'UDAF 91

▶ Permanences **vendredis 2 et 16 octobre**, de 15h à 18h30. Sur rendez-vous. Tél. : 01 60 91 30 07

Écrivains publics

▶ Permanences **tous les samedis** de 10h à 12h.

À votre écoute

Alcool Action 91	06 26 17 76 72 06 77 90 94 78	Point accueil écoute jeunes	06 37 00 81 31 paej@apaso.fr
Allo enfance maltraitée	119	Solidarité vieillesse	39 77
Drogue info service	08 00 23 13 13	SOS Amitié	01 42 96 26 26
Maladies psychiques (UNAFAM)	01 64 46 96 21	SOS Femmes battues	39 19
France Alzheimer Essonne	01 64 99 82 72	Croix Rouge écoute	0 800 858 858
Sida info service	0800 84 08 00		

Autres contacts utiles

Chambre des huissiers de justice (Essonne)

▶ Permanences gratuites sur rendez-vous au 01 69 36 36 37, les jeudis de 9h30 à 11h30.

Chambre des notaires (Essonne)

▶ Consultations gratuites uniquement sur rendez-vous au 01 60 78 01 27, les 1^{er} et 3^e mardis de chaque mois, de 9h à 12h.

Consultations juridiques pour mineurs

▶ Permanences le 1^{er} mercredi de chaque mois, sur rendez-vous. Tél. : 01 64 86 14 05.

Consultations familiales de prévention (Essonne accueil)

▶ Consultation sur rendez-vous. Tél. : 01 60 77 00 28.

Taxis

M. Hajicek :	06 14 99 28 65	M. Lawrence	01 69 07 95 56
M. Marques :	06 08 84 14 21		06 07 39 70 95
M. Goncalves :	06 11 04 92 34	M. Martins	01 60 12 41 41
M. Bordier :	06 48 91 02 66		06 08 51 45 59

Dans le cadre de l'opération " Je teste : 7 jours sans ma voiture "

2^e

Bourse aux vélos

En partenariat
avec la section VTT
de l'OC Gif

Dimanche
11 octobre
2015

Gymnase
de Courcelle

Déposez

Vendez

Achetez

Départ
9h30 / 13h

Vente
14h / 17h30



www.ville-gif.fr
Tél. : 01 70 56 52 55

Plus
d'infos



À l'affiche en octobre...