

# **Gif**infos

Le mensuel municipal d'informations de Gif-sur-Yvette  
N° 449 – JUIN-JUILLET 2019 – [www.ville-gif.fr](http://www.ville-gif.fr)



## **Biodiversité**

Tous concernés, tous responsables

**ASSISES NATIONALES  
DE LA BIODIVERSITÉ**  
Programme giffois

**MANIFESTATIONS DE L'ÉTÉ**  
Fête des artistes, Gif en Fête,  
14 juillet, Gif au soleil...

**À CONSERVER**  
Spécial biodiversité  
Gif grandeur nature



6



14



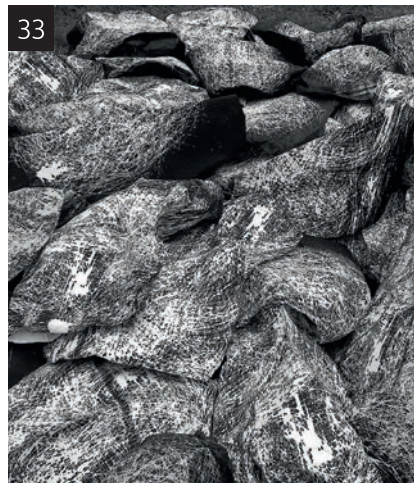
30



31



31



33

**4 À VOIR**  
La sélection du mois.

**5 INFORMER**  
L'actualité en bref et les informations pratiques.

**11 RETROUVER**  
Retour en images sur les événements.

**14 PRÉSENTER**  
Biodiversité : question vitale

**20 VALORISER**  
Anniversaire du Club Giffois de l'Amitié.  
Exposition Lire, dire, écrire.  
Nouvelles mobilités.  
Travaux à la Terrasse.

**24 EXPRIMER**  
Expression des groupes politiques.

**27 PARTAGER**  
Prendre connaissance des informations des Giffois et des associations.

**30 SORTIR**  
Sorties culturelles et divertissements à Gif.

**35 PARTICIPER**  
Les rendez-vous avec vos élus.

\* Un cahier central " Spécial Biodiversité " numéroté de I à XVI est encarté en pages 18 et 19. Ce cahier est détachable.



**Gif infos, mensuel municipal d'informations de la ville de Gif-sur-Yvette**  
9, square de la Mairie • 91190 Gif-sur-Yvette • 01 69 18 69 18 • communication@mairie-gif.fr  
**Directeur de la publication :** Michel Barret • **Rédactrice en chef :** Sabine Barbé •  
**Rédacteurs :** Véronique Bondis (correspondante associations), Solène Bréa • **Graphiste :**  
Sensei Communication • **Couverture :** Biodiversité ©AdobeStock • **Ont collaboré à ce numéro :** Brigitte Bale, Jean Bertsch, Christine Laurent • **Publicité :** service activités commerciales et artisanales, Tél. : 01 70 56 52 19 - 06 23 15 75 09 • **Impression :** Printprice •  
**Tirage :** 10 000 exemplaires • **Dépôt légal :** 2019



**Retrouver l'actualité au quotidien sur**  
**Facebook :** Facebook.com/GifsurYvette  
**Twitter :** @VilledGif  
**Site internet :** www.ville-gif.fr



**“ C’est une triste chose de songer que la nature parle et que le genre humain ne l’écoute pas. ”**

**Victor Hugo**



Le maire et Thierry Fasolin, conseiller municipal délégué chargé du cadre de vie et du développement durable en visite de terrain le 23 mai 2019 sur le site communal de la prairie sous l’Abbaye, classé en refuge LPO.

**D**epuis de nombreuses années, la municipalité agit pour l’environnement. Cet engagement n’est pas de circonstance ; il s’inscrit dans la durée, touche tous les publics et se caractérise par une diversité d’actions : enjeu énergétique (rénovation de l’éclairage public, géothermie...), protection de la nature (classements Espaces boisés, zone naturelle...), mobilités (liaisons douces), alimentation (circuits courts)... En qualité de Président de la Communauté d’agglomération Paris-Saclay, j’ai souhaité que notre territoire accueille les Assises Nationales de la Biodiversité et cela au Palais des Congrès de Massy, les 19, 20 et 21 juin. Cette démarche illustre notre ambition environnementale, donne de la visibilité à nos actions et surtout incite à saisir l’opportunité pour développer des projets communaux.

À Gif, les manifestations seront nombreuses :

- inauguration des sites labellisés “ Ligue pour la Protection des Oiseaux ” en présence d’Allain Bougrain-Dubourg,
- inauguration des circuits pédagogiques, “ arbres remarquables ”,
- animations sous forme de balades “ biodiversité ” en lien avec le parc naturel de la haute vallée de Chevreuse,
- spectacle de sensibilisation écologique dans le parc du château de Belleville,
- participation des enfants du périscolaire et de l’école de la Plaine au Défi alimentaire de la fondation Maud Fontenoy,
- conférence d’Isabelle Autissier, présidente du World Wide Fund for Nature (WWF-France),
- enfin, réalisation d’un spécial “ Biodiversité ” dans le présent Gif Infos.

Concilier les désirs humains d’urbanité et de nature n’est pas toujours aisé. C’est en étant acteur engagé au jour le jour que nous prendrons notre part dans la transition écologique avec le soutien et le relais de chacune et de chacun d’entre vous.

**Michel BOURNAT**  
Maire

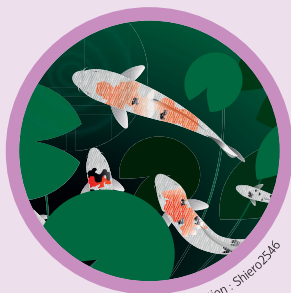


Illustration : Shiro2546

**Sam. 15/06**  
**Dim. 16/06**

### Fête des artistes

L'édition 2019 est placée sous le signe du Japon pour clore une saison marquée par l'exposition Foujita en octobre dernier. De nombreux clins d'œil à l'art et la culture japonais dans les animations et les ateliers ouvrant leurs portes au public...

14h-19h

Programme distribué dans les boîtes aux lettres

Tél. : 01 70 56 52 60

[www.ville-gif.fr](http://www.ville-gif.fr)



Illustration : Li\_22

**Ven. 21/06**

### Fête de la musique

Musiciens, préparez vos instruments, chanteurs, échauffez vos voix... Vendredi 21 juin, jour de l'été et de la fête de la musique, est une invitation à la déambulation musicale dans Gif au rythme des concerts et des scènes de rock, jazz, pop, musique classique...

À partir de 18h

[www.ville-gif.fr](http://www.ville-gif.fr)

Tél. : 01 70 56 52 60

[culturel@mairie-gif.fr](mailto:culturel@mairie-gif.fr)



**Sam. 22/06**  
**Dim. 23/06**

### Gif en fête et en couleurs

La fête de la ville aura lieu dans le parc du château de Belleville pour une édition exceptionnelle. De nombreuses animations sont prévues, dont un "mapping" coloré et original sur la façade du château de Belleville donné à la nuit tombée. Bluffant !

[www.ville-gif.fr](http://www.ville-gif.fr)



Maxoidos

**Sam. 6/07**  
**Dim. 7/07**

### Vryche sur Yvette

Le festival de musique électronique est de retour pour la 3<sup>e</sup> édition. La formule 2019 : deux jours / deux lieux. Samedi 6 juillet au complexe sportif de Moulon et dimanche 7 juillet dans le parc du château de Belleville.

[facebook.com/vrychehouse](https://facebook.com/vrychehouse)



Illustration : Irma

**Du mar. 09/07**  
**au sam. 20/07**

### Gif au soleil

Nouveauté 2019 ! C'est parti pour un programme ludique et convivial conçu autour d'animations sportives et culturelles gratuites qui se dérouleront sur la place du chapitre et dans le parc de la mairie.

[www.ville-gif.fr](http://www.ville-gif.fr)



**Sam. 13/07**

### Festivités du 14 juillet

Restauration, bal, buvette, feu d'artifice (tiré vers 23h)... Cette année, les festivités auront lieu samedi 13 juillet dans le parc de la mairie dans la vallée.

Parc de la mairie

[www.ville-gif.fr](http://www.ville-gif.fr)



ALLÔ DOCTEUR...

## Nouveau médecin à Gif

Le docteur Cyrielle Dutheil, diplômée de la faculté de Poitiers, va rejoindre le cabinet médical des Neuveries à partir du 20 juin prochain. Elle officiera aux côtés de ses deux consœurs, Anne-Sophie Bourrousse et Nathalie Lengignon installées depuis septembre dernier. Un quatrième médecin généraliste les rejoindra d'ici la fin de l'année. Afin de renforcer l'offre de soins et faciliter la vie quotidienne des Giffois, la ville encourage l'installation des professionnels de santé sur son territoire (cabinet médical réaménagé, bail individuel et loyer raisonnable...).

**Cabinet médical des Neuveries – 13, square des Neuveries – Tél. : 01 69 93 07 52**  
[www.doctolib.fr](http://www.doctolib.fr)

## CHANGEMENT D'ENSEIGNE

**Pharmacie du Lavoir**

Lundi de 14h30 à 20h, du mardi au vendredi de 9h à 12h30 et de 14h30 à 20h et samedi de 9h à 12h30 et de 14h30 à 19h30.

**48, rue Amodru**  
[www.ville-gif.fr](http://www.ville-gif.fr)

## Meilleurtaux.com

Crédit immobilier.  
Du mardi au vendredi de 9h30 à 12h30 et de 14h à 18h30, et samedi de 9h30 à 12h30 et de 14h à 16h.  
[www.ville-gif.fr](http://www.ville-gif.fr)

## Manuela coiffure

Salon de coiffure mixte.  
Du mardi au jeudi de 9h à 12h et de 14h à 19h, vendredi de 9h à 20h et samedi de 9h à 18h.  
**5, place du marché Neuf**  
[www.ville-gif.fr](http://www.ville-gif.fr)

## Biomonde

Vente de produits issus de l'agriculture biologique et produits locaux.  
Du mardi au vendredi de 9h30 à 13h et de 15h à 19h30.  
**123, av du Gal Leclerc**  
[www.ville-gif.fr](http://www.ville-gif.fr)

## ACTIVITÉS COMMERCIALES

# NOUVEAUX COMMERCES

### Chez Héraclès

Traiteur : épicerie fine, spécialité en cuisine méditerranéenne.  
Du mardi au vendredi de 9h30 à 13h30 et de 16h30 à 20h, samedi de 9h30 à 20h et dimanche de 9h30 à 13h30.  
**1, place du marché Neuf**  
[www.ville-gif.fr](http://www.ville-gif.fr)



### MBC Décoration

Cuisine et dressing sur mesure.  
Du lundi au vendredi de 8h à 12h et de 14h à 18h.  
**8, rue Neuve**  
[www.ville-gif.fr](http://www.ville-gif.fr)

## PÂTISSERIE

# Une jeune Giffoise s'illustre



Arrivée première au niveau régional du concours des Meilleurs Apprentis de France (MAF), Emma Prochasson, l'une des apprenties de la Maison Laborie, était sélectionnée pour la finale nationale qui s'est déroulée à Rennes en mars dernier. A l'issue des épreuves, Emma a été promue 2<sup>e</sup> meilleure apprentie de France en pâtisserie. Félicitations !

À VÉLO

## Tour Paris-Saclay



### PORTE OUVERTE EDF LAB À PARIS-SACLAY

À l'occasion des journées de l'industrie électrique, le site EDF Lab Paris-Saclay, le centre de Recherche le plus important du Groupe EDF dans le monde, ouvre ses portes au public le samedi 15 juin.

L'occasion de découvrir un acteur majeur du plateau de Saclay, les coulisses de l'électricité et l'expertise des chercheurs.

**Entrée gratuite**  
**Inscription obligatoire :**  
[edf.fr/jie](http://edf.fr/jie)

### ALZHEIMER EN PARLER

Espaces d'écoute et de parole, des "cafés mémoires" sont organisés par l'association France Alzheimer Essonne. A Gif, ces rencontres à thème ont lieu en accès libre entre 15h et 17h à la Maison du parc :

- Mercredi 5 juin : "Evolution de la maladie d'Alzheimer et apparentée".
- Mercredi 19 juin : "Les comportements dérangeants : faire face à l'agressivité".

**Renseignement :**  
**01 64 99 82 72**



Le bois d'Aigrefoin à Gif, la forêt départementale du Rocher de Saulx-les-Chartreux, en passant par celle de Bellejame à Marcoussis, les étangs de Saclay, le viaduc des Fauvettes... Les passionnés de VTT, amateurs ou confirmés, ont rendez-vous dimanche 16 juin pour la 5<sup>e</sup> édition du tour Paris-Saclay. Organisé par la Communauté d'agglomération Paris-Saclay avec l'OC Gif VTT, cet évènement sportif est l'occasion de rouler au cœur d'une grande diversité d'espaces naturels et de découvrir des sites exceptionnels de notre territoire. Il y en a pour tous les goûts et tous les styles avec un programme de parcours ouverts à tous, que vous soyez sportif confirmé, amateur ou simple adepte de balades en famille. Au choix, 4 boucles sont proposées au départ du complexe sportif de Moulon : " Découverte en famille " sur 12 km, " Loisir " 25 km, " Sportif " 40 km et " Expert " 55 km. Cette dernière est renouvelée cette année et mieux vaut être un VTTiste aguerri pour la parcourir.

Les plus jeunes pourront s'élancer à partir de 8 ans (accompagnés d'un adulte) sur les deux itinéraires les plus accessibles. Des points de ravitaillement sont prévus sur chaque parcours. Chacun pourra, selon ses envies, marquer une pause... Avant de reprendre le chemin du village départ, situé sur le plateau de Saclay, où des animations sont organisées. Les inscriptions sont ouvertes jusqu'au 11 juin. Elles sont également possibles sur place le jour-même (majorée de 2 €).

**Programme et inscription :** [paris-saclay.com](http://paris-saclay.com)

### OFFICE DE TOURISME PARIS-SACLAY

## La pagode de Villebon



Édifiée dans la pure tradition des pagodes vietnamiennes entre 1980 et 1990, une visite de la pagode de Trùc Lãm à Villebon-sur-Yvette est proposée jeudi 13 juin. Elle sera suivie d'un repas végétarien préparé par les membres de l'Institut Bouddhique Trùc Lãm.

Cette sortie est organisée par l'office de tourisme " Destination Paris-Saclay ".  
Tarif : 17 € visite + repas - Réservation obligatoire  
Aucune inscription sur place.

**Inscription en ligne sur le site Destination Paris-Saclay**  
[www.destination-paris-saclay.com](http://www.destination-paris-saclay.com)

### ATELIER

## RÉPARER SON VÉLO

La Communauté d'agglomération Paris-Saclay, en partenariat avec la RATP et des acteurs associatifs, met en place des ateliers gratuits, d'entretien et de réparation de vélos, destinés aux habitants du territoire. Le premier se tiendra à la gare de Gif (côté centre-ville) mercredi 3 juillet de 16h à 19h.  
**[paris-saclay.com](http://paris-saclay.com)**





**BESOIN DE JETER ?**

## PROFITER DE LA COLLECTE SOLIDAIRE

Solution concrète de proximité et gratuite pour les habitants qui souhaitent se débarrasser d'appareils électriques, une collecte solidaire en partenariat avec Eco-systèmes sera organisée samedi 29 juin à Gif. Elle sera associée à une collecte exceptionnelle de textiles pour vous permettre d'y déposer des vêtements.

Les déchets d'équipements électriques et électroniques (DEEE) que vous déposerez seront triés, réemployés par Emmaüs, ou à défaut, dépollués et recyclés par Eco-systèmes. Une bonne manière de permettre aux appareils de connaître une seconde vie et d'agir pour l'environnement. Rendez-vous de 9h à 13h sur la place du marché du Parc.

Vous pourrez apporter :

- Gros électroménager : frigo, machine à laver, sèche-linge, cuisinière...
- Petit électroménager : téléphone, aspirateur, fer à repasser...
- Matériel informatique : ordinateurs, imprimantes...
- Téléviseur...

[www.eco-systemes.fr](http://www.eco-systemes.fr)



**DÉPÔTS SAUVAGES**

## Stop, le domaine public n'est pas une poubelle

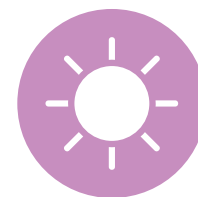
Tous dépôts sauvages d'encombrants, de débris et de déchets de quelque nature que ce soit n'ont pas leur place sur les trottoirs de la ville mais dans une déchetterie. Il n'est pas acceptable de constater de telles incivilités alors que le Siom a mis en place un service pratique et sur mesure pour les usagers avec la collecte des encombrants et des appareils électriques et électroniques sur simple appel téléphonique (voir page 10)

[www.siom.fr](http://www.siom.fr)

**BROCANTE**

## 1<sup>re</sup> édition au quartier du Lavoir

Vêtements, jouets, livres, CD...  
Dimanche 16 juin, les armoires se vident dans le quartier de l'allée de la pièce du Lavoir (Chevry). Venez nombreux pour chiner de 10h à 18h où de nombreux stands de vente vous attendent devant les maisons.



**PLAN CANICULE**

Le plan national canicule est activé à chaque période estivale. Si, en cas de forte chaleur, vous êtes seul(e) ou vous connaissez une personne âgée, handicapée, fragilisée, seule ou isolée... Signalez cette personne auprès du service action sociale de la ville.

Tél. : 01 70 56 52 20  
[social@mairie-gif.fr](mailto:social@mairie-gif.fr)



**COMMÉMORATIONS**

L'Appel historique du Général de Gaulle sera commémoré le mardi 18 juin à 18h (à côté du monument aux morts).

La cérémonie de la Libération de Gif aura lieu samedi 24 août à 11h45 au monument aux morts.

### SENIORS

#### LA RENCONTRE D'ÉTÉ 2019

Elle aura lieu mardi 25 juin à 14h au Relais de la Benerie à Limours. Cette rencontre proposée aux seniors Giffois âgés de 75 ans et plus se fera autour d'une collation gourmande. Un courrier est envoyé à chacun et une réponse est demandée au plus tard pour le samedi 8 juin. Pour toutes informations, contactez le service Action Sociale :  
**Tél. : 01 70 56 52 20**

### PETITE ENFANCE

## VOUS RECHERCHEZ UNE ASSISTANTE MATERNELLE ?



Afin d'accompagner les familles giffoises dans leur démarche de recherche d'assistante maternelle pour la garde de leur enfant, la ville organise une réunion d'information samedi 15 juin à 10h au Relais d'Assistantes Maternelles (RAM). Cette rencontre aura lieu cette année en présence d'un agent de la Caisse d'Allocations Familiales (CAF). Le RAM est un espace d'informations et de conseils. Ce service municipal se charge notamment de mettre en relation les assistantes maternelles indépendantes disponibles et agréées par la PMI (Protection maternelle et infantile) avec les parents en quête d'un mode de garde. L'animatrice du RAM reçoit également sur rendez-vous.

Permanences téléphoniques : mardi et vendredi de 13h30 à 15h30.

**Réunion d'information samedi 15 juin à 10h, place du Chapitre.**

**www.ville-gif.fr - Tél. : 01 70 56 53 02 - ram@mairie-gif.fr**

### BABY-SITTING DATING

## Parents et baby-sitters : rencontrez-vous !

Ce rendez-vous de rentrée où parents et jeunes Giffois de 16 à 25 ans pourront se rencontrer se tiendra samedi 21 septembre, de 10h à 13h, au château de Belleville. L'objectif est de permettre à un jeune d'être embauché par une famille pour la garde et/ou l'aide aux devoirs en dehors du temps scolaire et à une famille de trouver une solution adaptée à ses besoins.

Les candidatures des baby-sitters sont à déposer au PIJ à partir du 15 juin. Une journée d'initiation au 1<sup>er</sup> secours est organisée pour les candidats le 14 septembre de 9h à 17h à l'Espace jeunes de la vallée.

**www.ville-gif.fr - Tél.: 01 70 56 52 85**  
**pje@mairie-gif.fr**



### JEU PHOTO FACEBOOK

## Une saison s'achève



Pour clôturer la saison 2018-2019, les votes des internautes se sont portés sur la photo de Julie Chartier :

“ Nos amis du Bois de Graville ”.

Bravo à l'auteur et merci à tous les participants pour leurs contributions.

Pause estivale... En attendant la reprise

d'une nouvelle saison du jeu photo Facebook en septembre, venez découvrir l'exposition des photographies gagnantes de cette saison 2018-2019 dans le hall des services municipaux (voir p. 33).

**Tél. : 01 70 56 52 59 - www.ville-gif.fr**

### RENTRÉE SCOLAIRE

## QUOTIENT FAMILIAL

Les familles sont invitées à se présenter à la mairie du 7 au 21 septembre pour le calcul de leur quotient familial et la distribution du Pass multi-loisirs.

Le quotient familial permet de bénéficier de tarifs modulables sur les prestations de la ville : accueil périscolaire, restaurant scolaire, séjour, Pass multi-loisirs...

**Tél. : 01 70 56 52 20 - social@mairie-gif.fr**



SPORT

## Un Giffois champion du monde

Les championnats du monde de vol en soufflerie se sont déroulés à Lille en avril dernier. L'équipe de France, composée de quatre performeurs dont le Giffois, Eliot Pothet est championne de monde en Dynamic 4-Way.



Kochanova 1991

STAGES

## Culture et sports

Organisés par la ville durant les vacances d'été, les deux prochains stages culture et sports, destinés aux jeunes Giffois sont programmés :

- Du lundi 8 au vendredi 12 juillet, sur le thème du baseball-thèque et street art.
- Du lundi 26 au vendredi 30 août, sur le thème de la comédie musicale.

**Inscriptions jusqu'au samedi 22 juin**

**Tél. : 01 70 56 53 60 - [www.ville-gif.fr](http://www.ville-gif.fr)**

EXPOSITION DESIGN

## APPEL À PARTICIPATION

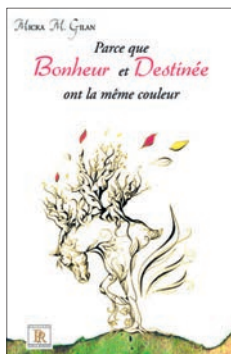
A l'occasion de la prochaine saison, le Val Fleury va présenter une exposition retraçant le design au quotidien, des années 60 à nos jours. L'idée est de mettre en scène des univers et des objets emblématiques des années 60/70, 80/90, 2000 et d'aujourd'hui. L'équipe du Val Fleury et Anne Le Diderder, commissaire de l'exposition, vous sollicite pour participer à ce projet. Vous avez un objet que vous souhaitez prêter au Val Fleury (lampe, table, chaise, aspirateur, vêtement...)?

Envoyer une photo et un descriptif succinct au service culturel avant le 2 septembre :

**[culturel@mairie-gif.fr](mailto:culturel@mairie-gif.fr)**



Khorzhevska



SORTIE LITTÉRAIRE

## Plume giffoise

“ Parce que Bonheur et Destinée ont la même couleur ”, publié par Micka M. Gilan (Edition Paulo-Ramand), est le roman d'une vie, dans lequel chacun trouvera écho, un récit dynamique et thérapeutique.

Un livre qui nous incite à transformer, comme les alchimistes le plomb en or. Comprendre son histoire, celle de sa famille, celle à laquelle on se rallie, à travers le regard de la psychologie, du transgénérationnel, des répétitions, des tenants et des aboutissants...



**DON DU SANG**

La prochaine collecte de sang organisée à Gif par l'Établissement français du sang (EFS) aura lieu mardi 9 juillet de 15h30 à 19h30 à l'Espace du Val de Gif. **Tél. : 01 70 56 52 25**

**INSEE**

Une enquête sur les ressources et les conditions de vie des ménages est réalisée jusqu'au 22 juin 2019. À Gif, quelques ménages seront sollicités. Un enquêteur de l'Insee prendra contact avec eux, il sera muni d'une carte officielle l'accréditant.

**[www.insee.fr](http://www.insee.fr)**



**INFOS TRAVAUX RER B**

Pour prendre connaissance des travaux à venir notamment pour la période d'été, qui impacteront l'ensemble de la ligne B, consultez la rubrique travaux du blog RER B :

**[www.rerb-leblog.fr/travaux](http://www.rerb-leblog.fr/travaux)**



## ENCOMBRANTS ET DEEE\*

Allô le Siom ! La collecte de vos encombrants, c'est sur rendez-vous avec le Siom.

\* Déchets d'équipements électriques et électroniques.

Tél. : 01 73 07 90 80

[www.siom.fr](http://www.siom.fr)

## ACCUEIL

Les nouveaux arrivants à Gif peuvent rencontrer l'association Accueil des villes françaises Bures-Gif-Orsay (AVF-BGO) lors des permanences organisées à l'Orangerie les jeudis 6 et 13 juin de 10h à 11h30.

[avf.bgo@avf-bgo.com](mailto:avf.bgo@avf-bgo.com)

[www.avf-bgo.com](http://www.avf-bgo.com)



Le bureau de poste de Chevry sera fermé du 29 juillet au 19 août. Durant cette période, le public est invité à se rendre à la Poste de la vallée, située rue Amodru.

## SERVICES MUNICIPAUX

# HORAIRES D'ÉTÉ

Les services municipaux seront fermés vendredi 16 août et tous les samedis du 20 juillet au 17 août inclus et ouverts les lundis matin du 15 juillet au 12 août.

Le château du Val Fleury sera fermé du 22 juillet au 19 août inclus, la ludothèque du 20 juillet au 18 août, la médiathèque de Gif du lundi 5 au samedi 24 août inclus et l'Espace du Val de Gif tous le mois d'août.

Tél. : 01 69 18 69 18

[www.ville-gif.fr](http://www.ville-gif.fr)



## DROIT ET MÉDIATION

# Permanences et consultations

(sous réserve de changement)

- Aide aux victimes (Médiavipp 91) : mardis 4 et 18 juin, 2 et 16 juillet de 14h à 17h, sur rendez-vous.
- Droit familial (CIDFF) : mardis 4 et 18 juin, 2 et 16 juillet de 9h à 12h.
- Avocats : mardis 11 et 25 juin et 9 juillet de 17h à 19h, sur rendez-vous.
- Médiation locale : uniquement sur rendez-vous.
- Médiation familiale (UDAF 91) : vendredis 7 et 21 juin, 5 et 19 juillet de 14h à 18h30, sur rendez-vous au 01 60 91 30 07.
- Écrivains publics : samedi de 10h à 12h.

Espace du Val de Gif - Place du Chapitre

Tél. : 01 70 56 52 25 - [mdm@mairie-gif.fr](mailto:mdm@mairie-gif.fr)

[www.ville-gif.fr](http://www.ville-gif.fr)

# INFOS PRATIQUES JUIN-JUILLET-AOÛT

Retrouvez nos informations pratiques sur le guide Vivre à Gif et sur [www.ville-gif.fr](http://www.ville-gif.fr)



## Urgences

7 jours sur 7 (24h/24h)

Samu 91 → 15

SOS Médecins 91 → 0 826 88 91 91

Week-end et jours fériés de 8h à 20h

Maison médicale → 01 64 46 91 91

La journée

Votre médecin traitant

Police secours → 17

Pompiers → 18



## Pharmacies de garde

(sous réserve de changement)

24h/24, 7J/7 trouver facilement la pharmacie la plus proche sur [monpharmacien-idf.fr](http://monpharmacien-idf.fr)

## Dimanches et jours fériés

en journée (sous réserve de changement)

- Dimanche 2 juin – Saclay,
- Dimanche 9 juin – Gometz-le-Châtel
- Lundi 10 juin – Gif
- Dimanche 16 juin – Les Ulis
- Dimanche 23 juin – Les Ulis
- Dimanche 30 juin – Orsay
- Dimanche 7 juillet – Bures
- Dimanche 14 juillet – Bures
- Dimanche 21 juillet – Les Ulis
- Dimanche 28 juillet – Orsay
- Dimanche 4 août – Gif
- Dimanche 11 août – Gif
- Jeudi 15 août – Les Ulis
- Dimanche 18 août – Les Ulis
- Dimanche 25 août – Bures

## La nuit (20h-9h du matin)

Commissariat des Ulis

124, avenue des Champs Lasniers

Tél. : 01 64 86 17 17



## Taxis

M. Bordier → 06 48 91 02 66

M. Sanvee → 06 16 13 12 72

M. Hajicek → 06 14 99 28 65

M. Lawrence → 06 07 39 70 95

M. Martins → 06 08 51 45 59

M. Marques → 06 08 84 14 21



(1) Samedi 13 avril, la caserne des pompiers de Gif a accueilli les enfants et les familles de l'association "Rêves" pour un après-midi récréatif au cours duquel la section des jeunes sapeurs-pompiers a animé la visite de la caserne et encadré les manœuvres pour les jeunes visiteurs. (2) Les vacances ont été riches en activités pour les jeunes Giffois de 10-13 ans lors de leur séjour à Caen en avril dernier. (3) Les 14-17 ans ont fait le plein de sensations durant leur séjour à Etretat. (4) (5) (6) Réunis devant le monument aux morts de Gif, après un arrêt à la Ferme de Moulon et au carré militaire, le maire, les élus, les habitants ont commémoré le 74<sup>e</sup> anniversaire de la victoire de 1945 et la fin de la Seconde Guerre mondiale. Après la fanfare, les discours et les hommages, (7) la remise des médailles aux jeunes sportifs du tournoi de football a clôturé la cérémonie. •

**ÉLECTRICITÉ GÉNÉRALE**  
Spécialiste en ADSL  
Télécom - Fibre Optique

**I.C.R. TÉLÉCOM**  
TRAVAIL EN TÉLÉCOM & FIBRE OPTIQUE  
01 60 14 27 41

Installation  
CABLAGE  
RÉSEAU  
TÉLÉCOM

01 60 14 27 41  
icrtelecom.contact@gmail.com  
5 place du marché neuf - 91190 gif sur yvette

**ENTREPRISE GÉNÉRALE DELGADO**

Entreprise fondée en 1969

**Rénovation - Construction**

- Maçonnerie ○ Menuiserie ext. ○ Velux
- Isolation ○ Carrelage ○ Ravalement

19, avenue des Cottages  
91190 Gif-sur-Yvette

**06 07 81 76 68** Tél. : **01 60 12 11 67**  
[r.delgado@live.fr](mailto:r.delgado@live.fr)

RGE  
QUALIBAT  
Entreprise agréée RGE

Entreprise **Dos Santos**

- Peinture intérieure et extérieure
- Pose de revêtement sols et murs
- Petite maçonnerie

Tél. portable : **06 14 66 32 21**  
[entreprisedosantos@outlook.fr](mailto:entreprisedosantos@outlook.fr)

**ALPHA**  
**PEINTURE & COULEURS**  
Entreprise générale du Bâtiment

Peinture  
Ravalement  
Isolation int. & ext.  
Carrelage - Plâtrerie  
Revêtement Sols et Murs

**01 69 07 88 06**

**ALPHA**  
**PEINTURE & SOLS**  
L'art de la résine

Epoxy  
Cuvelage  
Étanchéité  
Méthacrylate  
Polyuréthane

contact@apc91.com [www.apc-peinture.com](http://www.apc-peinture.com) contact@aps91.com

**Ets Demoor**

**Plomberie - Chauffage - Installation - Dépannage**

Tél. : **01 64 46 76 51**  
Port. : **06 61 51 08 20**  
email : [jcdemoor1@yahoo.fr](mailto:jcdemoor1@yahoo.fr)  
19-25 avenue Thiers 91190 Gif-sur-Yvette

**FFB** **Ets SO.PE.VA.** Fondée en 1972

**Peinture . Ravalement . Revêtement sols et murs / Parquets**

**HALL D'EXPO ET BUREAU**  
Sur rendez-vous uniquement  
**DEVIS GRATUIT**

**01 69 07 41 09**  
**06 42 34 62 05**

[franck.sopeva@orange.fr](mailto:franck.sopeva@orange.fr) 61, route de Chartres 91440 Bures-sur-Yvette

**OUVERTURES**  
Fenêtres de Style

FENÊTRES = PORTES = VOILETS = PORTAILS  
PVC - BOIS - ALU - MIXTE

RGE  
QUALIBAT

FMP OuvertureS  
88 Rue Charles de Gaulle  
91440 BURES S/ YVETTE  
**01 69 07 20 20**

GARANTIE 25 ANS  
CONFIANCE

[www.fmpouvertures.com](http://www.fmpouvertures.com)

**GM Bâtiment**

Toutes rénovations de A à Z  
**01 69 51 56 40**

RGE  
QUALIBAT  
EFFICACITÉ ÉNERGETIQUE ENR

SOLS  
FAÏENCE  
PEINTURE  
ELECTRICITÉ  
SALLE DE BAINS  
CUISINE  
SANITAIRES  
CARRELAGE  
PAPIERS PEINTS  
PLOMBERIE  
PARQUETS  
PLÂTRERIE

Peinture  
Parquet  
Salle de bains

[gm.batiment@wanadoo.fr](mailto:gm.batiment@wanadoo.fr) - [www.gm-batiment-villiers-orge.fr](http://www.gm-batiment-villiers-orge.fr)

**RÉNOVONS ENSEMBLE**

**Boisumeau Paysage**

Création & Entretien de jardins

Tél. : 06 14 51 01 81 - 09 52 09 49 85  
[boisumeau-paysage@hotmail.fr](mailto:boisumeau-paysage@hotmail.fr)  
70, rue Gustave Vatonne - 91190 Gif-sur-Yvette

**ENTREPRISE ANDRADE**

Salle de bain  
Carrelage - Terrasse  
Petite maçonnerie

**01 69 29 02 40** après 19h  
**06 80 25 21 94**

15, rue du Vallon  
91190 Gif-sur-Yvette

**CC Val de Courcelle**  
Sortie Gif-sur-Yvette - Direction  
Saint Rémy - RER Courcelle

**Décoration - Bricolage  
Matériaux - Jardinage**

**Tél. : 01 69 07 25 84**  
www.bricomarche.com

**BRICO MARCHÉ**  
Pouvoir tout faire **Moins cher**



**ÉLECTRICITÉ &  
MULTISERVICES**

Électricité Générale - Chauffage Électrique  
VMC - Petits travaux de rénovation  
Intérieur / Extérieur

**06 12 17 72 24**

DEMANDER VOTRE DEVIS SUR  
WWW.ELEC-ENERGY.FR

sur Gif et ses environs



**Philippe AÏSSA**

Architecture d'Intérieur •  
Cuisine • Salle de bains • Dressing •  
07 89 61 72 93  
philippeaissa@orange.fr

Permis de  
construire  
Déclaration  
de travaux



01 60 12 29 34

**ARCHIMÈDE**

Aménagement de combles • Isolation •  
Rénovation • Extension •  
07 89 61 72 93  
philippeaissa@gmail.com



**DE FOND EN COMBLE**

6, allée du Manoir • 91190 GIF-SUR-YVETTE

Agencement • Rénovation • Décoration  
Pose de Cuisines et Salles de Bains

**06 76 61 80 77**

info@defondencomble.fr  
www.defondencomble.fr

**BATI - RENOV (MULTISERVICES)**

- Electricité
- Plomberie
- Carrelage
- Agencement cuisine & salle de bains
- Aménagement des combles



01 69 93 06 15 • 06 15 01 35 99 • 07 50 38 94 36

www.bati-multi.com contact@bati-multi.com

Sur Gif et ses environs



Plomberie  
Chauffage  
VMC  
Energies renouvelables

**SAG**

Neuf et Rénovation  
Dépannage



Couverture  
Zinguerie  
Démoussage  
Isolation de toiture



57, avenue de Montjay - 91400 ORSAY  
Tél : 01 69 07 89 73 & 01 69 07 66 87

Plus de 40 ans  
d'Expérience

sag91@wanadoo.fr  
www.sag91.fr

**RSCP**  
La maîtrise de l'énergie

**01 69 07 66 97**  
contact@rscp.fr



**CHAUFFAGE - CLIMATISATION**

INSTALLATION ET ENTRETIEN DE CHAUDIÈRE ET CLIMATISATION  
PLOMBERIE - RAMONAGE

Z.A. les Hauts des Vignes - 8, rue du Fromenteau - 91940 Gometz le Châtel



**VAL COLOR**



Peinture - Décoration  
Revêtements - Rénovation

**01 69 28 65 99**

**06 85 91 39 61**

21, Impasse de la Tuilerie 91190 Gif-sur-Yvette

**CHEMINÉES**

TRADITIONNELLES SUR MESURE  
**LAIGLE Patrick**

Tous styles  
Conduits de fumée

**01 69 28 30 60**

**06 08 42 40 04**

Email : laigle.patrick@wanadoo.fr

6, route de Belle Image 91190 Gif-sur-Yvette



FENÊTRES - VOILETS - PORTAILS - AUTOMATISMES  
PORTES DE GARAGE - PORTES D'ENTRÉE - MOTORISATIONS

**01 69 07 84 18**

30, rue de Montlhéry - 91400 ORSAY  
www.scahabitat.fr

**SCA**  
HABITAT

Installation de qualité  
réalisée par du personnel qualifié  
Magasin d'exposition 100 m<sup>2</sup>

Bel'M K-LINE

**ACCOTEC**

BUREAU D'INGÉNIERIE  
D'ÉTUDES ET DE CONSEILS

Étude, Diagnostic et Maîtrise d'œuvre Géotechnique,  
Hydrogéologie, Sites et Sols Pollués  
Mesures in-situ, Laboratoire et Ingénierie

Tél. : 01 30 85 25 45 - ingenieurs@accotec.fr  
www.accotec.fr

DOMAINE DE SAINT-PAUL • BAL.60007 • Bât.A6  
102, route de Limours • 78470 ST-RÉMY-LÈS-CHEVREUSE



• PRÉSENTER •



Deux terrains communaux sont classés en refuges " Ligue pour la protection des oiseaux " (LPO) : la Gourdillerie (notre photo) et la prairie sous l'Abbaye. La Gourdillerie est aménagée avec un verger d'arbres fruitiers, des haies champêtres, une prairie de fauche, un bassin, une ruche pédagogique, un hôtel à abeilles.

# Biodiversité question vitale

**Les Assises Nationales de la Biodiversité (ANB), qui auront lieu du 19 au 21 juin 2019 à Massy, sont une opportunité pour organiser des animations et marquer l'aboutissement de deux projets municipaux : des promenades fléchées permettant de découvrir les arbres remarquables et la sanctuarisation de deux espaces naturels en refuges " Ligue pour la Protection des oiseaux " (LPO).**

**“T**ous concernés, tous responsables” est le leitmotiv des Assises Nationales de la Biodiversité (ANB) dont la 9<sup>e</sup> édition, soutenue par notre agglomération, la Communauté Paris-Saclay (CPS), se tiendra les 19, 20 et 21 juin 2019 à Massy.

Pendant trois jours, élus, chercheurs, entrepreneurs, associatifs, agents de l'État et des collectivités territoriales, gestionnaires d'espaces naturels... s'y donneront rendez-vous pour s'informer, réfléchir, débattre, partager et répondre ensemble aux défis posés par la reconquête de la biodiversité. Cinq thèmes ont été retenus cette année : l'artificialisation, l'agriculture, la nature, l'aménagement et l'économie.

## Faire face à la 6<sup>e</sup> extinction

Au cours des derniers 500 millions d'années, la vie sur Terre a presque totalement disparu à cinq reprises, du fait de changements climatiques : une intense période glaciaire, le réveil de volcans et une météorite qui s'est écrasée dans le Golfe du Mexique il y a 65 millions d'années (rayant de la carte des espèces entières comme celle des dinosaures). Ces événements sont appelés les cinq extinctions massives.

Provoquée par l'impact des activités humaines, l'extinction actuelle est comparable à une crise biologique majeure.

## Des animations grand public à Gif

En marge des rencontres officielles sont prévus des temps d'animations et de sensibilisation à destination du grand public et des scolaires dans certaines villes

du territoire de la Communauté Paris-Saclay (CPS), dont celle de Gif.

Randonnées, spectacle, animations dans le cadre scolaire, conférence donnée par Isabelle Autissier, navigatrice et présidente de WWF France seront au programme (voir p. 18-19).

La ville inaugurera également deux nouvelles infrastructures dédiées à la découverte et à la protection de la biodiversité locale : des promenades balisées par les arbres remarquables et deux terrains communaux transformés en refuges de la " Ligue pour la protection des oiseaux " (LPO) (voir précisions p.16-17).

Favoriser la biodiversité de notre quotidien, c'est permettre à la flore et à la faune de se développer mais c'est aussi servir les enjeux de développement durable et agir localement pour l'avenir de notre planète et des générations futures. La ville de Gif est résolument engagée dans cette voie. >

## ASSISES NATIONALES DE LA BIODIVERSITÉ

19, 20, 21 juin 2019  
Palais des Congrès  
Paris-Saclay

19, place du grand  
Ouest à Massy

Organisation :  
Ideal Connaissances,  
Les Ecomaires,  
Agence Française  
pour la Biodiversité  
[www.  
idealconnaissances.com](http://www.idealconnaissances.com)

## GIF GRANDEUR NATURE

En écho à ces Assises Nationales de la Biodiversité, l'occasion de dresser un état des lieux de la nature à Gif était trop belle pour ne pas la saisir ! Vous trouverez accompagnant ce Gif infos un dossier de 16 pages inséré au milieu du journal : " Gif grandeur nature ". Parcs et jardins, forêts, bassins de retenue, promenades de biodiversité, sites " Ligue pour la protection des oiseaux ", faune et flore... Il met en valeur le caractère exceptionnel du cadre de vie giffois ; il dresse un tour d'horizon de la nature qui couvre plus de 40 % de notre territoire tout en faisant l'éloge de la biodiversité locale. document conçu pour être détaché et conservé.

# Promenades inspirées par les arbres remarquables

À partir d'un recensement des arbres remarquables de Gif, deux promenades de biodiversité ont été créées pour sillonner la ville autrement.

• Plus d'informations dans le dossier "Gif grandeur nature".

• Des promenades supplémentaires sont en cours de préparation.

Arbres exceptionnels de par leur histoire, leur légende, leur dimension, leur rareté, leur forme... : en 2014, la ville de Gif lançait un recensement des arbres remarquables. Objectif : identifier et protéger les sujets appartenant au patrimoine naturel arboré de Gif et du même coup, préserver la beauté des paysages et la qualité du cadre de vie.

Les habitants ont été invités à participer. Résultat : sur les 150 réponses, environ 70 arbres ont été qualifiés de remarquables après étude et vérification de leur état sanitaire. 33 essences composent cette palette d'arbres ayant une valeur patrimoniale. L'espèce qui prédomine est le Chêne pédonculé.

## Création de promenades de biodiversité

Elles sont aujourd'hui au nombre de deux : centre-ville et Abbaye-Belleville.

Pour accompagner le public et lui permettre d'identifier les ligneux prestigieux, une signalétique spécifique a été créée et installée le long des parcours. Le principe est simple : sur les bornes et les pupitres figurent des QR codes. Equipées d'un smartphone et d'une connexion à internet, les personnes, peuvent les scanner pour avoir accès à des informations supplémentaires : la géolocalisation des arbres ou encore leurs fiches complètes avec le nom, l'étymologie, les caractéristiques, l'utilisation, les propriétés médicinales...

Ces connaissances sont également accessibles directement à partir du site Internet de Gif : [www.ville-gif.fr](http://www.ville-gif.fr)

Ces promenades seront inaugurées dans le cadre des Assises Nationales de la Biodiversité menées à Gif (voir programme p.18-19).

Les arbres remarquables dans tous leurs états.





# Deux refuges pour les oiseaux et la nature

La ville de Gif a aménagé deux terrains communaux en refuges estampillés “ Ligue pour la protection des oiseaux ” (LPO). Ils seront ouverts au public à la fin du mois de juin.

Dans la vallée de l’Yvette, deux sites sont au centre de l’attention : la prairie sous l’Abbaye, une parcelle de 43 000 m<sup>2</sup> située entre le collège Juliette Adam et la voie de RER et celle de la Gourdillerie, d’une superficie de 4 000 m<sup>2</sup>, localisée au niveau du bassin de Couprières.

En 2018, ils ont fait l’objet d’une expertise de la part de l’association la Ligue pour la protection des oiseaux (LPO) qui a réalisé un inventaire naturaliste. Les diagnostics ont mis en lumière la diversité et la richesse végétale et avicole (oiseaux). Par exemple, sur chacun des deux sites, 14 espèces d’oiseaux ont été inventoriées, dont 10 sont protégées.

Pour conforter cette biodiversité de proximité, la LPO a préconisé différents aménagements réalisés par la commune pour favoriser différents habitats : boisement humide, roselière et prairie de fauche pour la prairie sous l’Abbaye et prairie de fauche, vergers d’arbres fruitiers, hôtel à abeilles, bassin d’eau, ruche pédagogique et haies champêtres pour la Gourdillerie.

Ces deux refuges LPO seront ouverts au public. Le site de la Gourdillerie sera inauguré dans le cadre des Assises nationales de la biodiversité menées à Gif (voir programme p. 18-19).

L’hirondelle



La fauvette



Le verdier



Le roitelet



## 3 questions à

**Thierry Fasolin**

conseiller municipal délégué chargé du cadre de vie et du développement durable.

### Des animations grand public sont organisées dans le cadre des Assises Nationales de la Biodiversité. En quoi est-il important de sensibiliser les habitants sur la biodiversité ?

La biodiversité, c’est la richesse du monde vivant qui constitue la vie sur terre et permet aux êtres humains de subsister.

À l’heure où le Groupe d’Expert de l’ONU sur la Biodiversité (IPBES) alerte sur la menace d’extinction de plus d’un million d’espèces en raison de l’altération de l’environnement par l’homme, il devient urgent de sensibiliser l’ensemble des habitants sur l’importance de la biodiversité et sur la prise de conscience de la responsabilité de chacun dans sa protection.

### Qu’apporte à Gif la création des promenades de biodiversité ?

La création de ces promenades de biodiversité est l’aboutissement d’une démarche participative engagée par la ville il y a 5 ans qui visait à recenser les plus beaux spécimens d’arbres présents sur notre commune. Après concertation avec plusieurs associations engagées sur le sujet de l’environnement, ce sont plus de 150 arbres qui ont été signalés par les Giffois dont environ la moitié a été sélectionnée avec le concours de l’Office National des Forêts. Si l’objectif initial était de protéger et de mettre en valeur les arbres les plus intéressants de la ville (par leur histoire, leur aspect, leur essence...), nous avons souhaité aller plus loin en proposant aux Giffois de sillonner le territoire communal pour découvrir, de manière pédagogique et ludique, ces spécimens.

### Quel est l’intérêt de s’engager dans la création de refuges LPO ?

Entreprendre une démarche de création de refuges LPO est la démonstration de la volonté de la municipalité de protéger sa nature de proximité. À travers la création de ces véritables espaces de biodiversité, la ville souhaite créer le cadre idéal pour le développement d’activités de sensibilisation à la nature afin de préserver notre environnement. Les Giffois pourront, sur ces espaces, découvrir les enjeux de la biodiversité grâce à de multiples outils pédagogiques et plusieurs thématiques (flore, faune, insecte...).

# Assises Nationales de la Biodiversité, tout un programme à Gif

Plusieurs temps forts à destination du grand public sont prévus : des randonnées pour découvrir notre territoire et ses richesses naturelles, un spectacle, une conférence donnée par la navigatrice Isabelle Autissier, présidente de l'association WWF France.



## ANIMATIONS GRAND PUBLIC

### Samedi 15 juin 2019 - 14h

#### Randonnées pédagogiques

Trois promenades sont proposées accompagnées par des guides de notre Parc naturel régional (PNR). Pour chacune d'entre elle, 25 places sont disponibles (par ordre d'inscription). Le lieu de départ et les informations pratiques pour chaque randonnée seront donnés à la confirmation de l'inscription.

#### Du Bois d'Aigrefoin à la vallée de la Mérantaise

Découvrir l'évolution des paysages, l'histoire du territoire et la biodiversité des milieux traversés

- Horaires : 14h-18h
- Distance : 6.5 km
- Difficulté : moyenne
- Public : tout public assez bon marcheur
- Equipement particulier : bonnes chaussures (type randonnée), vêtements adaptés à la marche en milieu naturel et à la météo.

#### La biodiversité de la forêt communale de Gif

Parcours découverte et animations sur la vie de la forêt et les petits animaux de la mare

- Horaires : 14h - 16h30
- Difficulté : aucune
- Public : familial à partir de 6 ans

#### Plantes sauvages comestibles dans la zone humide de Gif

Le fond de vallée en lisière de bois et le long de la rivière proposent une diversité végétale pour la consommation humaine.

- Horaires : 14h-16h
- Difficulté : aucune
- Public : familial à partir de 7 ans

### Samedi 15 juin 2019 - 16h

#### Spectacle : "Du Rififi dans le Potager"

• Fantaisie " bio " et " comico-végétale " pleine d'humour et de chansons... par la compagnie Pile Poil et Cie.

• Parc du château de Belleville ou sous la halle du Marché Neuf en fonction de la météo.

• Principalement jeune public mais aussi adultes / Entrée libre

### Mardi 25 juin 2019

#### Conférence/débat

• Animée par Isabelle Autissier, navigatrice et présidente de l'association WWF France, première femme à avoir effectué le tour du monde en solitaire à la voile, en 1991 (voir son interview ci-contre).

• Thème : La Biodiversité ? Un sujet mondial, national mais aussi local.

• 20h45 - La Terrasse

Séance de dédicace organisée entre 20h15 et 20h45

- Pour tous / Entrée libre

## INAUGURATIONS

### Jeudi 20 juin 2019 - 11h15

#### Inauguration du Refuge LPO de la Gourdillierie

- Sur place

- En présence d'Allain Bougrain-Dubourg, président de la Ligue pour la protection des oiseaux (LPO).

### Samedi 22 juin 2019 - 11h

#### Inauguration des promenades de biodiversité

- Parc de la mairie, devant le Ginkgo Biloba face au monument aux morts.

• Inscription

promenades par mail :

Rando-pedestre@mairie-gif.fr

Indiquez la promenade choisie

## ALIMENTATION SOLIDAIRE : LES ÉLÈVES GIFFOIS RELEVENT LE DÉFI

L'apprentissage du respect de la biodiversité commence dès le plus jeune âge ; le cadre scolaire est propice à cette sensibilisation. En écho à ces Assises nationales de la biodiversité (ANB), les élèves de l'école de la Plaine (2 classes) et ceux des huit accueils périscolaires se sont mobilisés autour du concours national lancé par la Fondation Maud Fontenoy sur le thème du gaspillage alimentaire et de l'alimentation solidaire et responsable.

Ainsi, depuis janvier, les enfants planchent sur leurs projets : la mise en place d'un composteur avec les restes des repas de cantine pour créer du compost, une réutilisation de l'eau non consommée des brocs d'eau lors du repas... Les lauréats seront connus le 4 juin prochain : les enfants ont rendez-vous à la Maison des Océans à Paris pour la remise des prix.

# Conférence exceptionnelle Isabelle Autissier

Rentrée dans l'histoire en devenant la première femme à boucler un Tour du monde en solitaire à la voile en 1991, la navigatrice Isabelle Autissier est, depuis dix ans, la présidente bénévole de l'ONG WWF France (Fonds Mondial pour la Nature). Elle donnera une conférence exceptionnelle à la Terrasse, le 25 juin prochain. Interview.

## **Avez-vous vu les océans se détériorer depuis que vous naviguez ?**

Les réels ravages à l'oeuvre dans les océans sont invisibles à l'oeil nu. L'océan s'est réchauffé d'environ un degré, ce qui a des conséquences colossales sur la vie marine et pourtant cela ne se voit pas... Si l'on voyait scintiller les microparticules de plastique présentes dans l'océan et absorbées au quotidien par le plancton et les poissons, cela nous ferait peut-être réfléchir... De même, si les ravages causés par les chalutiers qui labourent le fonds des mers étaient perceptibles, on arrêterait aussi peut-être le chalutage...

## **Aujourd'hui, 40 % de nos océans sont considérés comme fortement affectés par l'activité humaine. Entre 8 et 12 millions de tonnes de plastique y seraient déversées chaque année. Que faire pour enrayer ce phénomène ?**

C'est environ une benne à ordures de plastique qui est déversée chaque minute dans les océans. Pour enrayer ce phénomène, il faudrait déjà arrêter d'utiliser le plastique, ou en tout cas en utiliser le moins possible. On peut par exemple privilégier les produits peu emballés, acheter ses légumes et féculents en vrac, avoir une gourde plutôt que de consommer de l'eau en bouteille... Nous avons beaucoup de solutions à notre disposition, mais encore faut-il les mettre en oeuvre. Avec le WWF, nous essayons aussi de faire pression sur les industriels, avec des chartes, des pactes d'engagement avec des objectifs chiffrés. L'État a aussi un rôle important à jouer, tout comme les collectivités.

## **Devons-nous réduire notre consommation de poissons ?**

Absolument. Nous pêchons chaque année entre 80 et 100 millions de tonnes de poissons sauvages, ce qui, divisé par le nombre d'habitants, donne ce



qui devrait être la consommation moyenne par personne. Or, en France, notre consommation est deux fois et demi supérieure à ce chiffre, ce qui a pour conséquence d'encourager la pêche pirate ou bien de priver les pays producteurs du produit de leur pêche, qui est entièrement exporté... Nous recommandons de consommer du poisson sauvage une fois tous les dix jours environ.

## **Et à l'échelon local d'une ville comme celle de Gif, en quoi préserver la biodiversité présente-t-il une importance majeure pour notre environnement et le futur de notre ville ?**

La nature en ville a de nombreux bienfaits. Elle permet par exemple de lutter contre les îlots de chaleur alors qu'on va vers des canicules de plus en plus importantes. En ville, il fait toujours plus chaud, l'air circule moins bien ; les plantes et les arbres capturent une partie de cette chaleur et permettent de rafraîchir l'atmosphère. Les études scientifiques démontrent l'influence positive de la nature sur les habitants : grâce à elle, ils sont moins agressifs, font moins de dépressions, vivent plus longtemps et plus heureux... •

## **LA BIODIVERSITÉ ? UN SUJET MONDIAL, NATIONAL MAIS AUSSI LOCAL**

Par Isabelle Autissier  
20h45 - La Terrasse  
Séance de dédicace :  
20h15-20h45  
Pour tous  
Entrée libre

# 70 bougies pour le Club Giffois de l’Amitié

Association de solidarité et de loisirs ouverte à tous les Giffois retraités et âgés de plus de 60 ans, le Club Giffois de l’Amitié a fêté, le 18 avril dernier, son 70<sup>e</sup> anniversaire en présence de plus de 350 personnes, dont le maire et de nombreux élus.



**N**ée après la guerre, à une époque où la commune ne comptait que 2 000 habitants environ (pour près de 22 000 aujourd’hui), l’association se limitait à l’origine au portage de quelques repas et colis. Aujourd’hui, plus de quinze activités différentes sont proposées aux adhérents, grâce à la disponibilité, à l’enthousiasme et aux compétences d’une quarantaine de bénévoles.

Situés dans le centre de Gif, à Courcelle et à Chevry, trois clubs de quartier ouvrent leurs portes – chacun une après-midi par semaine – pour des jeux, des échanges, des goûters...

Bien d’autres activités permettent aux seniors de se retrouver pour des moments de partage et de convivialité : ouvert sur l’extérieur, le club propose également de se retrouver pour des voyages, des balades, des sorties. Autant d’occasions pour se faire plaisir, mais aussi renforcer le lien social en luttant contre la solitude. •

[www.clubgiffois.fr](http://www.clubgiffois.fr)

## “Lire, dire, écrire” L’atelier s’expose

**Du 11 au 15 juin, l’atelier “Lire, dire, écrire” organise une exposition à l’Espace du Val de Gif.**

Dans le cadre des ateliers de français encadrés par la formatrice Marion Nonnenmacher, une douzaine de stagiaires issue des 4 coins du monde (Vietnam, Haïti, Espagne, Italie, Maroc, Hongrie, Mauritanie...) a eu la chance de s’initier à l’art du pop-up, ces animations de papier en 3D. Depuis le mois de novembre, l’artiste et auteur de livres documentaires pour enfants en “pop up”, Anne-Sophie Baumann est venue une fois par mois à leur rencontre pour leur apprendre différentes techniques. “ Nous avons exploré une dizaine de systèmes différents, du plus facile au plus complexe : des volets, des triangles pour confectionner par exemple des becs d’oiseau ou des bouquets de fleurs, des pop-up verticaux sur un plan à 90° ou bien horizontaux à 180°...” explique-t-elle.

Intitulée “ Le monde à livre ouvert, donner et recevoir ”, l’exposition présentera environ 80 cartes pop-up, dont certaines évoquent les pays d’origine des stagiaires avec des monuments ou des paysages : Khalidja a confectionné des portes marocaines, Nhi a choisi un temple vietnamien, Zsuzsa la statue d’un poète hongrois, Yolette une maison colorée haïtienne... Laissez-vous tenter par ce dépaysement... •

**Atelier “ Lire, dire, écrire ”**

**Cours les mardis et jeudis après-midis**

**Inscription en septembre**

**Tél. : 01 70 56 52 20 - [social@mairie-gif.fr](mailto:social@mairie-gif.fr)**



## Travaux à la Terrasse : saison 2

Dans le cadre de la rénovation de la salle de spectacles, la Terrasse fait l'objet d'une seconde tranche de travaux et sera fermée entre juin et novembre.



**E**n 2016, la salle de spectacles la Terrasse a bénéficié d'une première série de travaux de modernisation portant sur le renouvellement des gradins et des sièges, l'amélioration de l'acoustique, l'accessibilité de la salle...

En 2019, la modernisation de l'équipement se poursuivra avec la réfection du hall, de la mezzanine et de loges, la rénovation de la façade, des travaux de ventilation et d'amélioration thermique du bâtiment (remplacement du système de chauffage et de ventilation).

La salle sera donc fermée entre juin et novembre.

Réouverture prévue avec le premier spectacle de la nouvelle saison culturelle 2019-2020 : lundi 2 décembre avec, à l'affiche, l'humoriste Anne Roumanoff dans son nouveau spectacle : " Tout va bien ". Au programme de la politique bien sûr (" Radio Bistro ") avec Emmanuel Macron, sa start-up nation, le politiquement correct, mais aussi les réseaux sociaux, les sites de rencontres, le culte de l'apparence... •

## Nouveaux besoins, nouvelles mobilités

Depuis le printemps, deux nouveaux moyens de transport ont été mis en place pour répondre aux besoins des habitants et au développement de la ville : les navettes et la ligne de bus 11, nouvelle formule.

**L**es déplacements en ville sont essentiels puisque le travail, les loisirs, les activités quotidiennes... dépendent tous du mouvement. Pour répondre aux besoins des habitants et au développement de la ville, deux nouveaux services de transport ont été mis en place depuis le printemps dernier :

- des navettes circulent gratuitement le mercredi selon trois itinéraires : Chevry/Courcelle ; Fèvrier/Centre-ville/La Hacqui-nière ; Courcelle/Centre-ville.

Jeunes, familles, seniors...Tous les Giffois peuvent les emprunter. Leur objectif : relier et desservir plus finement les quartiers et certains pôles d'attractivité de la commune tout en complétant le maillage des transports en commun existants (RER et bus). Attention, les navettes ne circulent pas en juillet et en août (voir Gif infos mars 2019 - n°446, p. 14-17).

- une amélioration de la ligne de bus 11 qui se traduit par trois nouveautés : un renforcement de la fréquence des bus entre la gare RER de Gif et le quartier de Chevry, une desserte nouvelle de certains quartiers de la vallée (collège Juliette Adam, Croix de fer, Fond Fanet) et une nouvelle liaison entre Chevry, la vallée et le Moulon. En effet, le bus desservira le cluster Paris-Saclay permettant de connecter au reste de Gif, le nouveau quartier Joliot-Curie qui va accueillir les premières familles à la rentrée prochaine.

Ces nouveaux moyens de transport s'inscrivent dans la volonté d'améliorer la circulation et de réduire la place de la voiture en ville. •

**Réseau Paris-Saclay Mobilités**  
[www.paris-saclay.com](http://www.paris-saclay.com)



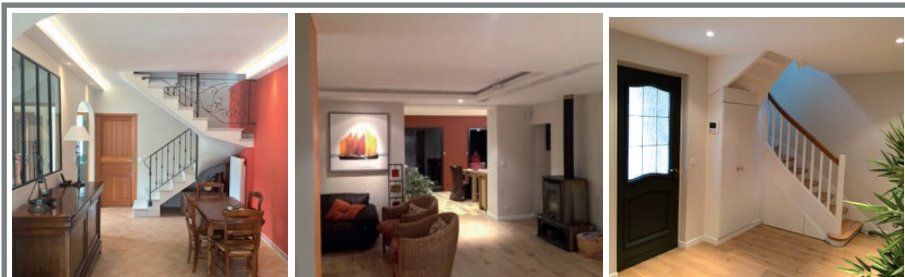
# Sarl Quillonnet

Maison fondée en 1965

## PEINTURE - DECORATION - AGENCEMENT

Tél. | Fax | **01 64 46 35 58** [yannguillonnet@sfr.fr](mailto:yannguillonnet@sfr.fr)

31, avenue du Général Leclerc - Gif-sur-Yvette



## BAINDO

SALLE DE BAINS

Ensemble, concevons votre salle de bains !  
**SHOW ROOM**

📞 **01.69.07.71.21**

[www.baindo.fr](http://www.baindo.fr) [contact@baindo.fr](mailto:contact@baindo.fr)

36 Rue Juliette Adam GIF/YVETTE

## ELECTRICITÉ

FABRICE GLOANEC



24, rue des bleuets - Bures-sur-Yvette  
Tél. : 06 95 29 03 67  
Email : fabgelec@hotmail.fr

PLOMBERIE-SANTAIRE-CHAUFFAGE

## ETS. CAPELA

Solaire - Pompe à chaleur - Chaudière à condensation  
Show Room  
Vente de produits aux particuliers dans notre magasin

121 Route de Chartres Port. : 06 22 45 30 57  
91440 Bures-sur-Yvette Tél/Fax : 01 69 28 86 43  
[capela.christophe@wanadoo.fr](mailto:capela.christophe@wanadoo.fr)

Carrelage - Petite maçonnerie - Aménagements extérieurs - Terrasses  
Plomberie-Chauffage  
Création de salles de bain - Aménagements intérieurs

## Entreprise GAY et DEBERDT

16, rue André Maginot - 91400 Orsay  
**01 60 92 51 81 - 06 08 56 73 05**  
[franck.deberdt@wanadoo.fr](mailto:franck.deberdt@wanadoo.fr)

24h/24 **T.S.I.P Sécurité** 7 jours/7

- Installation : Alarme - Incendie - Contrôle d'accès
- Télésurveillance - Vidéosurveillance
- Intervention - Gardiennage

VOTRE SECURITE C'EST NOTRE PRESENCE • 20 ANS D'EXPERIENCE • 4 METIERS INTEGRES

**01 60 12 55 55** [www.tsip-securite.fr](http://www.tsip-securite.fr) [info@tsip-securite.fr](mailto:info@tsip-securite.fr)  
73, ZA de Montvoisin - 91400 Gometz la Ville

## Electricité Générale

# DT PRO'ELEC

Dépannage, installation, rénovation, domotique

📞 **06 50 99 61 97**  
[dtproelec91@gmail.com](mailto:dtproelec91@gmail.com) / [www.delsanti-electricien.fr](http://www.delsanti-electricien.fr)

## ENTREPRISE GÉNÉRALE DE PEINTURE

TOUTES RÉNOVATIONS DE PEINTURE :

- Décorations murales • Ravalement
- Revêtement sols et murs
- Devis gratuit - Visite de chantiers finis

**Tél. : 06 18 42 23 54**  
[othman.decoration@gmail.com](mailto:othman.decoration@gmail.com)  
1 bis, rue de Versailles • 78470 Saint Remy les Chevreuse

## Village Seniors ORPEA Saint-Rémy

Résidence Services Seniors et Résidence Retraite  
Un lieu de vie privilégié au coeur de la Vallée de Chevreuse [78]

- Pavillons de standing sécurisés
- Nombreux équipements (restaurants, bibliothèque, espace bien-être, piscine...)
- Activités variées (aquagym, gymnastique douce, sophrologie,...)
- Commerces de proximité

**ORPEA** la vie continue avec nous

66 chemin de la chapelle  
78470 Saint-Rémy-lès-Chevreuse  
Tel : 01 30 47 00 00 - [stremy@orpea.net](mailto:stremy@orpea.net)

## ESPACES VERTS EKCHAJZER

Elagage - Abattage d'arbres  
Entretien d'espaces verts

**Tél : 06 27 38 17 84**  
Route de Damiette  
Gif-sur-Yvette



**Déduction fiscale de 50%**  
**Ménage et repassage à domicile**  
à Gif depuis 9 ans

[www.esprit-domicile.com](http://www.esprit-domicile.com)

**06 24 32 35 18**  
[contact@esprit-domicile.com](mailto:contact@esprit-domicile.com)

**EJC**  
**Coiffure**  
visagiste  
hommes, femmes, enfants



**01 69 07 52 55**  
14 rue Alphonse Pécard - 91190 Gif-sur-Yvette

**VOLETS ALU**  
FENÊTRES - PORTES D'ENTRÉES  
PORTES DE GARAGES - FERMETURES

**APPELEZ-NOUS AU 01 60 12 28 61**

Charte satisfaction clients :

- Devis **rapides** et **détaillés**
- **Qualité** et **durabilité** des produits
- Prix **compétitifs**
- Travaux **par notre équipe**
- **Respect** des délais
- **SAV** (30 ans d'existence)






**GALBE**  
Volets - Stores - Fenêtres  
Portes d'entrée - Portes de garages

16 Rue Thuillère  
ZAC Les Delâches  
91940 Gometz-le-Châtel  
Tél. 01 60 12 28 61  
[www.galbe.fr](http://www.galbe.fr)  
[galbe@galbe.fr](mailto:galbe@galbe.fr)



**PORTAGE DE REPAS À DOMICILE**  
**DÈS DEMAIN VOTRE REPAS**  
**LIVRÉ CHEZ VOUS** si services à la personne

Cartes et tarifs disponibles sur simple demande au  
**09 82 31 91 01**

**PORTAGE DE REPAS À DOMICILE**  
[www.les-menus-services.com](http://www.les-menus-services.com)

**ESPACE BELLOUIS**  
CYCLEPRO

**PASSIONNÉS... COMME VOUS !**





**VENTE & LOCATION RÉPARATION ÉTUDE POSTURALE**

du mardi au vendredi  
de 9h30 à 13h30 et de 15h à 19h  
le samedi de 9h30 à 19h sans interruption

1 Route de Châteaufort  
91190 Gif-sur-Yvette

**01 69 28 62 78**  
[www.espacebellouis.com](http://www.espacebellouis.com)

**ARTUS SEVERINE & COSTECALDE CYRIL**  
**ENTRETIEN ESPACES VERTS**  
Prestations de services

Contrat d'entretien • Création de jardin  
Elagage • Abattage des arbres  
Taille de haies • Plantation

**06 81 09 43 31 - severine.artus@neuf.fr**

**A.M.GIF TAXI**  
Taxi Gif-sur-Yvette, Chevry

Transports toutes distances 7j/7 et 24h/24  
Aéroport - Gare - Hôpital - Colis  
Conventionné CPAM

*Alcidio MARTINS*

**06 08 51 45 59 / 01 60 12 41 41**  
[a.m.gif.taxi@gmail.com](mailto:a.m.gif.taxi@gmail.com)

**Laure coiffure**

**Laure coiffure**  
**01 69 07 43 78**  
**JOURNÉE CONTINUE**  
**Parking gratuit assuré**

162, avenue du Général LECLERC  
COURCELLE - Près de la MAISON de CYRANO  
91190 Gif-sur-Yvette

**Carte de fidélité**

**2 agences immobilières dans votre ville**

**L'ADRESSE** Pour la réalisation de tous vos projets immobiliers

**2 équipes de professionnels à votre écoute**




[patrimoineconseil.chevry@wanadoo.fr](mailto:patrimoineconseil.chevry@wanadoo.fr)  
7 place de chevry  
**01 60 12 29 29**

[patrimoineconseil.vallee@wanadoo.fr](mailto:patrimoineconseil.vallee@wanadoo.fr)  
25 rue Alphonse Pécard  
**01 69 86 06 00**

**Campanile**  
HOTEL RESTAURANT

**Ouvert 7/7 et 24h/24**

Venez découvrir un lieu idéal pour partager des moments de plaisir et de convivialité



9 ter, rue Joliot Curie  
91190 GIF-SUR-YVETTE  
01 84 00 85 35  
[Paris.saclay@campanile.fr](mailto:Paris.saclay@campanile.fr)

# EXPRESSIONS DES GROUPES D'ÉLUS

Le contenu de ces tribunes n'engage que la responsabilité de leurs auteurs

## Gif, avec vous ! NRGif

### TAXE D'HABITATION : IL FAUDRA BIEN FINANCER LES COMMUNES

Un dégrèvement transitoire par l'état de la taxe d'habitation, a été décidé pour les contribuables au revenu fiscal inférieur à un certain plafond. Premier acte d'une action devant aboutir à une réforme profonde de la fiscalité locale à tous les niveaux : communal, communauté de communes, département...

Début avril le ministre de l'Action et des Comptes Publics a confirmé " la suppression de la taxe d'habitation sur les résidences principales, d'ici la fin du quinquennat en 2022 ". Mais les récentes mesures sociales suite au mouvement " gilets jaunes " et au " grand débat " prennent le pas sur la réforme du financement des collectivités locales : les compensations aux collectivités (sur la base des taux appliqués en 2017) " devraient être discutées dans le projet de loi de finances en septembre... avant les élections municipales de 2020 " poursuit le ministre. Avec une part des taxes foncières (25% des recettes), la taxe d'habitation (28 %) est une ressource incontournable pour le fonctionnement des services municipaux (scolaire, social, urbanisme ...). Sa suppression exige son remplacement par une autre source de financement. La réforme des finances locales forme ainsi un dossier complexe et technique, auquel les contribuables sont sensibles. Une action municipale nécessite des moyens et donc la contribution de tous ceux qui en bénéficient. Le mode d'imposition et son niveau seront sans aucun doute un point central de la campagne électorale des prochaines municipales.  
gifavecvous91@laposte.net •

✎ Luc Barbier et François Romain

### FAIRE UN SAUT À GIF UN JOUR D'ÉLECTION

Lorsqu'on tient un bureau de vote à Gif, on ne manque pas d'entendre certains électeurs dire qu'ils viennent de loin, qu'ils ont quitté Gif il y a longtemps, mais qu'ils ont plaisir à y revenir à cette occasion pour retrouver des amis, allant jusqu'à vous demander de " passer le bonjour à Michel ". On comprend ainsi que nombre d'inscrits sur les listes électorales giffoises ne devraient plus y figurer, ayant perdu toute attache, si ce n'est affective, avec notre commune. Or une loi de 2016 visant à mieux établir les listes électorales, entre autres dispositions, permet aux élus minoritaires de participer aux travaux d'une commission de contrôle nouvellement instituée ; celle-ci doit, parmi ses tâches, vérifier avant toute élection la régularité des listes électorales établies de façon complémentaire par l'INSEE et les services municipaux.

Nous avons alors souhaité provoquer une réunion préparatoire à celle fixée par la loi, de façon à relever dans les listes ce qui pouvait nous paraître douteux ; cette démarche n'ayant pas abouti, nous avons, comme tout administré peut le faire, demandé à consulter ces listes, ce qui nous fut autorisé l'avant-veille ouvrée de la réunion. Nous avons alors constaté que, parmi les citoyens scrutés, dont un faisceau d'indices laisse à penser qu'ils ne sont plus Giffois, un dixième environ concerne des enfants d'élus. Faut-il croire que ces élus ignorent où habite leur progéniture, ou que leur inscription devenue fautive est de peu d'importance s'ils ne votent pas, ou peut leur être utile dans le cas contraire ? •

✎ Olivier Villard, Léopoldine Jeannel

## Gif Terre Citoyenne

### PAS CETTE UNIVERSITÉ

Des personnels de diverses composantes de l'Université Paris-Saclay analysent la nouvelle construction qui doit voir le jour au 1<sup>er</sup> janvier 2020 au regard de ses prétentions affichées : mettre en place le modèle d'avenir universitaire, qui serait " humaniste, généraliste et omni-disciplinaire ", rompant avec l'histoire institutionnelle de l'ESR2 français et permettant ainsi de répondre aux enjeux internationaux. Il y a disent-ils de l'audace à usurper certains mots, quand le tout premier objectif revendiqué, dans une logique managériale prônant les valeurs de la concurrence, de la compétitivité et de la sélection, est celui de se doter " d'une marque puissante ", sésame de tout avenir ! Quand l'avancement des connaissances, le développement de la recherche fondamentale ne sont pas même mentionnés dans les défis sociétaux auxquels cette université veut répondre ! Quand, pour figurer dans le " top 20 mondial ", ils sortent du périmètre des diplômes de licences de l'Université Paris-Saclay la plupart des licences générales, professionnelles et DUT (et donc la plupart des jeunes bacheliers) existant aujourd'hui ! Le projet d'Université se trompe de défis et ne voit son devenir qu'en " termes de marché de l'enseignement supérieur et de la recherche, d'économie de la connaissance, de concurrence accrue, de sélection, de (vaine) course à l'excellence, de contrats et de valorisation ".  
Agiissons ensemble : 07 67 94 21 20 ou gif.terre.citoyenne@gmail.com •

✎ Yves Gonthier, Jacques Pegon





## Gif 2020 Majorité municipale

### BONJOUR DOCTEUR,

Le dossier “ désert médical ” qui touche notre pays, et dans une moindre mesure notre commune, a été évoqué à plusieurs reprises dans Gif-Infos. Il y a quelques mois, après des travaux de rénovation et d’adaptation à l’activité médicale, le cabinet des Neuveries ouvrait ses portes. Sa capacité d’accueil est de 4 médecins. Deux se sont installés dès l’ouverture. Comme prévu un troisième rejoint le cabinet à la mi-juin. Et des contacts sont en cours pour un quatrième.

Par ailleurs, nous travaillons à l’installation de pédiatres ; les contacts sont assez avancés et nous vous tiendrons, bien sûr, informés en temps utiles.

### ROULONS ZEN !

Lors de nos rencontres avec les Giffois, le sujet circulation-vitesse est régulièrement évoqué. De fait, il faut dissocier l’un et l’autre. Sur la vitesse, les contrôles effectués démontrent que la réglementation est globalement respectée. C’est la “ règle ” des 80/20 ; la grande majorité des automobilistes respecte la limitation à 50 km/h et dans les secteurs de zone 30, la tendance est plutôt entre 30 et 40 km/h. Il convient de préciser que la perception de vitesse pour un piéton qui marche à 5 km/h ne correspond pas forcément à la vitesse réelle de l’automobile qui passe à 40 ou 50 km/h, soit 8 à 10 fois plus vite, et la perception de vitesse augmente si la rue est étroite.

Sur la circulation, il y a un constat partagé : le trafic de transit augmente sur la commune entre les pôles du plateau de Limours, le bassin d’emploi de Saint-Quentin en Yvelines et le plateau de Saclay. Pourquoi cette augmentation de trafic ? Très simple : les axes routiers principaux sont saturés le matin et dans une moindre mesure le soir.

Que font les automobilistes ? Ils ouvrent leur application Waze (une dérive de l’anglais Ways-Chemins) et suivent les consignes pour éviter les bouchons. Le partage des infos sur le trafic a un avantage pour l’automobiliste qui gagne quelques minutes et un inconvénient puisque le trafic est reporté sur des rues communales non conçues pour un trafic important.

Conséquence : les communes “ victimes de Waze ” mettent en œuvre des dispositifs dissuasifs pour limiter la circulation de transit et simultanément casser la vitesse. Les exemples sont variés autour de Gif : les “ stop ” sur l’axe principal de circulation à Villiers-le-Bâcle, les bornes rétractables à Châteaufort, les chicanes à Bures. Ces constats nous conduisent à agir sans pour autant tomber dans l’excès. Des “ coussins berlinois ” en milieu de chaussée ont été

installés à l’entrée de la zone 30 du centre-ville. Les feux existant à Chevry (Prés Mouchards, rond-point du Golf, Blancharde) seront équipés de détecteur de vitesse et le temps de maintien du feu rouge sera suffisamment long pour être dissuasif. Un dispositif similaire est envisagé sur la rue Vatonne.

Et rappelons que la ville a reçu le label “ Ville Prudente ” de la Prévention Routière en 2018 pour les actions réalisées.

La municipalité continuera à agir sur la prévention dans l’intérêt de chacun, piétons, cyclistes et automobilistes.

### DE LA MAUVAISE FOI EN POLITIQUE

Notre collègue O. Villard est un expert pour diffuser des informations incomplètes ou à la limite mensongères.

Dans sa dernière tribune, il écrit “ nombre d’inscrits sur les listes électorales giffoises ne devraient plus y figurer ”. Ce propos est, à nos yeux, scandaleux car il met en cause le travail effectué avec rigueur par la trentaine de membres de la commission électorale dont la mission est justement d’actualiser les listes (inscriptions/radiations) et cela chaque année jusqu’en 2018. Les membres de la commission de révision des listes électorales sont validés par l’autorité préfectorale.

A compter de 2019, le Ministère de l’Intérieur a modifié le dispositif en créant le Répertoire Électoral Unique (REU). Dorénavant, les listes électorales seront centralisées auprès de l’INSEE et elles seront actualisées en continu, chaque électeur ayant un identifiant national. Si la commission est remplacée par un fichier informatique national, il faut rappeler que les règles d’inscription sur les listes n’ont pas changé avec deux critères principaux : être domicilié sur la commune ou y être contribuable.

Enfin, le REU est contrôlé par une commission (sinon la France ne serait plus ce qu’elle est !) alléguée composée d’élus (3 de la majorité et 2 de l’opposition).

Voilà vous savez l’essentiel sur le sujet qui est parfaitement encadré, n’en déplaise à Monsieur Villard qui devra apprendre à cesser la pratique de la désinformation. C’est ce type d’attitude qui incite le législateur à prendre des mesures pour lutter contre les “ fake news ”.

✎ M. Bournat, P.-Y. Zigna, C. Mercier, M. Barret, B. Bale, J. Bertsch, M. Lapoumeyroulie, Y. Cauchetier, M.-C. Fauriaux-Régnier, P. Valade, C. Laurent, J.-L. Valentin, J. Havel, N. Abrial, T. Fasolin, D. Ravinet, L. Baudart, V. Damiens, A. Faubeau, C. Mörch, F. Dupuy, P. Romien, J. Boucheroy, X. Billy, P. Asmar, K. Père, C. Monthieu, D. Bardou-Georges, G. Herveau

**06 33 87 34 12**  
[www.perspectivesdeco.fr](http://www.perspectivesdeco.fr)  
[contact@perspectivesdeco.fr](mailto:contact@perspectivesdeco.fr)



**Perspectives**  
 Showroom : 20 rue Alphonse Pécard - Gif-sur-Yvette

- ◆ Étude/Conseil
- ◆ Décoration
- ◆ Accompagnement aux travaux

**Restaurant Sheherazade**  
 Cuisine Marocaine  
**01 69 07 50 61**  
[restaurant-sheherazade.fr](http://restaurant-sheherazade.fr)  
 193, Avenue du Général Leclerc  
 91190 Gif-sur-Yvette

Couscous - Tagines  
 Grillades - Méchoui

**VENTE À EMPORTER -10%**



**Les fromages Alexandra**  
 FROMAGERIE EPICERIE FINE  
 Produits d'exception, plateaux de fromages, ...

5, rue Alphonse Pécard - 91190 Gif-sur-Yvette - Tél. : 01 64 50 33 56  
[lesfromagesdalexandra@orange.fr](mailto:lesfromagesdalexandra@orange.fr) [www.lesfromagesdalexandra.fr](http://www.lesfromagesdalexandra.fr)  
 lesfromagesdalexandra

Papilles d'Or 2019



Maison fondée en 1933

**MENUISERIE ROY**  
**FENETRE**  
 BOIS - PVC - ALUMINIUM - MIXTE

**Atelier - Bureau**  
 5, avenue du Bois des Roches  
 91190 Gif-sur-Yvette  
 Tél. : **01 69 07 51 02**  
[www.menuisiereroy.fr](http://www.menuisiereroy.fr)

**Magasin Expo**  
 3, avenue du Général Leclerc  
 91190 Gif-sur-Yvette  
 Tél. : **01 69 28 45 49**  
[contact@roy-menuiserie.com](mailto:contact@roy-menuiserie.com)

PARTENAIRE CERTIFIÉE JANNEAU QUALIBAT RGE

**SECURITEST**  
 CONTROLE TECHNIQUE AUTOMOBILE

**CONTRÔLE TECHNIQUE AUTOMOBILE**  
 du lundi au samedi sur rendez-vous  
**SPECIALISTE 4X4**

Parking Intermarché Val Courcelle  
 11, Route de la Noue 91190 Gif-sur-Yvette  
 Tél. **01 69 28 99 12**

**Le Pétrin de Chevry...**  
**Boulangerie - Pâtisserie - Chocolatier**

1, place du marché neuf • 91190 GIF-SUR-YVETTE  
 Tél. 01.60.12.31.81 • [lepetrindechevry@yahoo.fr](mailto:lepetrindechevry@yahoo.fr)  
[www.lepetrindechevry.fr](http://www.lepetrindechevry.fr)

**Mariage - Baptême - Communion**

Festival des Pains Papilles d'Or 2018



**HOTEL Le Village**  
 TARIF SPECIAL Groupes et Mariages

Tél. **01 69 28 82 51**  
 Fax : 01 69 28 53 93

4, rue Neuve  
 91190 Gif-sur-Yvette  
[www.hotellevillage.fr](http://www.hotellevillage.fr)  
[hotel.le.village@wanadoo.fr](mailto:hotel.le.village@wanadoo.fr)  
 TARIF V.R.P. / TV : Canal plus - Canal Satellite

**DYNAMIQUE EMBAUCHE**  
 Ménage - Repassage - Jardinage - Bricolage

Des services à domicile au coeur de Gif-sur-Yvette  
**8 rue Neuve, 91190 Gif-sur-Yvette**  
 Téléphone : **09 54 13 71 98**  
[www.dynamique-emploi.fr](http://www.dynamique-emploi.fr)

Proximité  
 Rapidité  
 Simplicité

**CONDUITE**

**HORAIRES D'OUVERTURE DU BUREAU**  
 Ouvert du Lundi au Vendredi de 14h00 à 19h00  
 Samedi de 9h00 à 13h00  
[www.l-conduite.fr](http://www.l-conduite.fr) [lconduite@orange.fr](mailto:lconduite@orange.fr)

**FORMATION CODE** **AUTO ECOLE CHEVRY**  
 1 Place du Marché Neuf  
 C.C. des Arcades Chevry 2  
 91190 - GIF SUR YVETTE  
 Tél. : 01 60 49 37 17

**FORMATION B**

**FORMATION ABE**

**FORMATION MOTO** **AUTO ECOLE GIF-VALLEE**  
 9 rue Raoul Dautry  
 91190 - GIF SUR YVETTE  
 Tél. : 01 60 92 10 44

**CONDUITE SUPERVISEE**

**FORMATION AM (BSR)**

**FLORE Boreale**  
 Créations de Jardins

**PAYSAGISTE**

Créations - Entretien Jardins - Maçonnerie  
 Menuiserie - Terrasses & Allées - Piscines

Tél. : 01 60 10 25 58 - [www.floreboreale.fr](http://www.floreboreale.fr)  
 1, rue Morillon 91940 Gometz-Le-Châtel

**becca**  
 SOCIÉTÉ D'EXPERTISE COMPTABLE

- ✓ Missions Comptables - Fiscales et Juridiques
- ✓ Missions Sociales - d'Assistance et de Conseil
- ✓ Missions d'Organisation

**PREMIER RENDEZ-VOUS ET DEVIS GRATUIT**

9, rue Raoul DAUTRY - Bât C 91190 GIF-SUR-YVETTE  
 Tél. **01 69 18 11 57** - Site : [www.becca.fr](http://www.becca.fr)

## SPORTS

### TENNIS

Comme chaque année, le Tennis club Chevry 2 organise en juillet des stages ouverts à tous les jeunes (adhérents ou non du club). Initiation ou compétition, quel que soit le niveau, le travail technique est adapté. Encadrés par des moniteurs diplômés d'Etat, les stages se dérouleront du **lundi 8 au vendredi 12 juillet et du lundi 15 au vendredi 19 juillet** avec une nouveauté 2019 : trampoline et lazer game, mardi et jeudi après-midi.

➤ **Contact : 01 60 12 20 02**



Microgen

### ÉQUITATION

Le centre équestre de la grange Martin fêtera sa "fin des classes" avec ses cavaliers, poneys et chevaux **dimanche 30 juin**. Venez nombreux assister aux démonstrations qui se dérouleront à cette occasion.

Le club propose en juillet, des séjours ou week-end pour les petits, les jeunes et les adultes :

- **Du lundi 15 au vendredi 19 juillet :** randonnée itinérante à poney au départ du club (à partir de 6 ans).
- **Du vendredi 12 au dimanche 14 juillet :** un week-end pour adultes dans le Cotentin pour découvrir à cheval les plages d'Utah Beach.
- **Du dimanche 21 au vendredi 26 juillet :** un séjour au Moulin des Chérottes (dans l'Eure) pour les cavaliers (de 7 à 17 ans) à poney ou à cheval.

➤ **Renseignements : 01 69 07 51 10**

### MARCHE PARIS-GIF

La 27<sup>e</sup> édition de cette traditionnelle randonnée de Paris à Gif aura lieu **dimanche 23 juin**. Deux départs sont possibles : du parvis de Notre-Dame à 8h pour 32km ou du métro Port-Royal à 8h30 pour 30km (ceux du premier départ prenant les seconds au passage). L'arrivée commune, vers 17h30, est programmée cette année au château de Belleville. Chaque participant assume son assurance individuelle et prévoit son pique-nique.

Rendez-vous à 7h au RER de Gif.

Tarifs : 9 € / 5 € : adhérent MJC

(pour un ravitaillement le matin

et l'après-midi).

Gratuit : adhérent rando MJC

➤ **Inscription : infos@mjc-cyrano.fr**

➤ **Tél. : 01 69 07 55 02**

### VOLLEY-BALL



Les moins de 15 ans (M15) de la section volley-ball du Club Chevry 2 ont remporté le titre de champions départementaux, en 4 contre 4. Bravo à eux !

Les jeunes de 11 à 20 ans intéressés par la discipline et l'esprit d'équipe sont invités à faire des séances d'essai lors des différents entraînements du mois de juin :

- **pour les 15/20 ans :** lundi et jeudi de 18h30 à 20h30, gymnase des Neuveries
- **pour les 11/15 ans :** mardi au gymnase des Neuveries et jeudi au gymnase des Goussons, de 18h30 à 20h.

➤ **Contact : cc2.volleyball@gmail.com**

## ACTIVITÉS

### LES RENDEZ-VOUS DE LA MJC

• **Mercredi 26 juin à 10h :** inscriptions aux ateliers de la saison 2019-2020 et jusqu'au vendredi 26 juillet durant les horaires d'ouverture de la MJC Cyrano.

• **Du lundi 8 au vendredi 12 juillet :** stages arts plastiques et batterie. La MJC participe également à la fête de la musique et la fête des artistes, organisées par la ville (voir page 30).

➤ **Contact : infos@mjc-cyrano.fr**

**Tél. : 01 69 07 55 02**

## Culture ALLEMANDE

Les Amis de la langue et de la culture allemande (ALCA) organisent :

- **Vendredi 7 juin** : Gesprächsrunde à 14h30 à l'Espace du Val de Gif.
- **Mardis 4 et 11 juin** : atelier de chant à 14h30, Centre Marcel Pagnol, Bures.

➤ **Contact :**

**01 69 07 70 21 - 06 81 27 31 62**

**www.alca91.fr**

## MODERN jazz



Le 14 avril dernier, c'était au tour des plus jeunes élèves de la section modern jazz du Club Chevry 2 de participer à leur 1<sup>er</sup> concours de la Confédération nationale de danse au conservatoire de Villejuif au terme duquel elles ont toutes remporté un 3<sup>e</sup> prix.

Elles préparent maintenant le spectacle, qui aura lieu à l'Opéra de Massy, **dimanche 23 juin**.

➤ **Renseignements inscriptions et créneaux pour la saison 2019-2020 :**  
**modernjazzclassique@orange.fr**

## Danses

En juillet, Danses rock association organise des stages de 20h à 22h à la Maison du parc :

- **Mardi 2 et mercredi 3 juillet** : valse viennoise.
- **Mardi 9 et mercredi 10 juillet** : rock pour débutants.
- **Lundi 8 et jeudi 11 juillet** : danses en ligne (madison, charleston...).
- **Mardi 16 et jeudi 18 juillet** : milonga et valse argentine.

➤ **Inscription :** **sdufour@free.fr**

## CLUB GIFFOIS de l'amitié

Au programme :

- **Lundi 3 juin** : danse à la Maison du parc.
- **Lundi 17 juin** : si on chantait à la Maison du parc.
- **Mercredi 19 juin** : inauguration de l'arbre offert par le club à la ville de Gif dans le cadre de la semaine de la biodiversité et de l'intergénérationnel. Rendez-vous à 16h, parc de la mairie (entre la Maison du Petit pont et la Maison des jeunes de la vallée).



- **Mardi 25 juin** : visite de Montargis, Venise du Gâtinais, avec croisière de 2 heures (58 €).

- **Du 19 au 22 septembre** : voyage en Croatie.

Inscriptions à la permanence du mercredi de 10h à 12h à la Maison du parc ou auprès des clubs de quartiers.

**Permanence : 01 69 07 00 19**

➤ **Contact CGA : 06 50 30 25 57**

## Animations ITALIENNES

L'association AIDA propose :

- **Lundi 3 juin à 18h** : "La Voce" chorale 100% italienne.
  - **Vendredi 7 juin à 18h30** : "la Tazzina", conversations en italien.
  - **Mercredi 12 juin à 14h** : fête ELCO autour d'un goûter pour les enfants, face à l'école de l'Abbaye.
  - **Vendredi 14 juin à 20h30** : "Zuppa di Libri", club de lecture en italien et français.
  - **Jeudis 6, 13, 20, et 17 juin à 18h30** : cours de danses traditionnelles italiennes.
- **Contact :** **assoaida91@gmail.com**

## Éveil MUSICAL

Vous souhaitez offrir à votre enfant des séances d'éveil musical ? Retrouvez samedi 15 juin la section musique du Club Chèvre 2 à l'occasion des "portes ouvertes" qu'elle organise pour les 3 à 6 ans, salle de la Faverolle (Chevry) :

- de 10h à 11h pour les 3-4 ans
- de 11h à 12h pour les 4-5 ans
- de 12h à 13h pour les 5-6 ans.

Les bébés ont aussi leur cours, à découvrir **mardi 12 juin**, de 10h45 à 11h45 dans la même salle.

➤ **Renseignements :**

**www.musiqueclubchevry.fr**

## ACTIVITÉS musicales



Pour une année en musique, l'Atelier chantant propose :

- **Eveil musical** : pour les enfants de 3-5 ans le mercredi matin à l'Espace du Val de Gif.
- **Chorale adulte** : ouverte à tous, le jeudi soir à l'Espace du Val de Gif.
- **Cours de piano, violon, guitare flûte...** solfège, initiation instrumentale.
- **Mini concerts** sous la forme de spectacles en groupe et stages et soirées danses organisés par les bals de l'Yvette.

➤ **Contact :** **atelierchantant@gmail.com**

## CARRÉ d'arts

**Du 1<sup>er</sup> juillet au 10 août**, des stages de dessin-peinture (style figuratif, réaliste ou ambiance pop-art) sont organisés, à la semaine ou à la journée, par l'atelier Carré d'arts. Ils s'adressent aux adultes et ados à partir de 12 ans. Thème et technique co-définis avec chaque participant lors d'un rendez-vous préalable.

➤ **Contact :** **06 12 43 04 72**

## STAGES PEINTURE



L'atelier " Les Pinceaux de la vallée " propose des stages, pour adultes et jeunes à partir de 12 ans, de 10h à 12h30 et de 14h à 16h30 :

- **Judi 4 et vendredi 5 juillet :** aquarelles et croquis "aquarellés" sur le motif (en extérieur).
- **Lundi 8 et mardi 9 juillet :** peinture à l'huile rapide.
- **Judi 29 et vendredi 30 août :** expression de la couleur avec les pastels à l'huile.

➤ **Contact :**

[lespinceauxdelavallee@gmail.com](mailto:lespinceauxdelavallee@gmail.com)

## Poterie

L'association " Doigts argiles " organise pour les enfants à partir de 6 ans et les adolescents, deux stages de poterie sur le thème " Impressions marines ".

Ils auront lieu de 10h à 12h, les **8, 9, 10 et 12 juillet et les 26, 27, 28, et 30 août.**

➤ **Inscriptions :**

**06 81 21 94 60 - 01 69 07 55 25**

[aml.poterie@orange.fr](mailto:aml.poterie@orange.fr)



## SCOLAIRE

### INFOS APEIG

• **Mardi 11 juin :** réunion assemblée générale de l'Association de Parents d'Élèves Indépendante Giffoise (APEIG) à 21h, salle 12, derrière la Poste (Gif vallée).

➤ **Contact :** [www.apeig.fr](http://www.apeig.fr)

### Infos PEEP

Les dernières réunions de l'année se tiendront :

• **Mardi 11 juin :** pour le lycée à 20h30 au bât. Gif du lycée de la vallée de Chevreuse.

• **Lundi 24 juin :** pour le collège Juliette Adam à 20h30 salle de l'Orangerie.

➤ **Contact écoles et collège :**

[peep-gif@netc.fr](mailto:peep-gif@netc.fr)

## PETITES ANNONCES

• Professeur expérimenté donne cours particuliers maths et physique, tous niveaux. Terminale S option maths, préparation bac et concours.

Tél. : 01 64 46 71 51 ou 06 52 17 41 54.

• Jardinier expérimenté et outillé, recherche travaux d'entretien de jardins et taille d'arbres, j'habite Gif (Damiette), disponible rapidement, Cesu-Urssaf acceptés.

Jean-Pierre, Tél. : 06 27 38 17 84.

• Coiffeuse à domicile. Tél. : 06 20 99 35 64.

• Rachète disques vinyls+hifi.

Tél. : 06 95 58 76 93.

• Retraité habitant Gif débarrasse vos caves, greniers maisons  
Merci. Tél. : 06 44 07 74 51.

• Chevry club été enfants pour les 6-12, anglais et jeux du 8 au 12/7 - 10h-12h. Renseignement et inscription Tél. : 06 38 79 03 18.

➤ **Téléchargez le formulaire sur le site**

**Internet :** [www.ville-gif.fr](http://www.ville-gif.fr)

**Démarches / Services**

**Tarif : 4 € TTC la ligne de 38 caractères, intervalles compris.**

**Règlement uniquement par chèque à l'ordre de "Régie publicitaire de Gif"**

## CARNET

Les familles qui refusent la publication des informations concernant les naissances, mariages et décès dans le mensuel municipal doivent le signaler au 01 70 56 52 03.

Courriel : [accueil@mairie-gif.fr](mailto:accueil@mairie-gif.fr)

### Naissances du 8.4 au 25.4.2019

Alexandre Simon • Wendy Laudicina • Sidonie Bastide Yassin • Yoan Grégoire

### Mariages du 8.4 au 4.5.2019

• **Le 27 avril**

Ludivine Bitone et Cyril Colson  
Priscille Evrard et Franck Jeannet  
Carine Laval et Jean-Philippe Bernardin  
Olivier Lefebvre et Alexandra Petreto  
Carlyne Rahard et Pierre Roy

• **Le 4 mai**

Lucile Boch et Guillaume Binard  
Swanny Debuchy et Louis Chaumeil  
Anne Garsuault et Dominik Baranowski  
Thomas Rombauts et Sophie Tausin

### Décès 7.4 au 2.5.2019

Denis Bigg • Jean-Claude Bernou • Roland Lemeux • Jeannine Vaillant née Arotcharen • Robert Podevyne • Bruno Simon • Jean Boyer

# LE JAPON À L'HONNEUR

Fête des artistes



L'édition 2019 de la fête des artistes giffois sera placée sous le signe du Japon pour clore la saison culturelle inaugurée par l'exposition Foujita en octobre dernier.

L'etegami, le modelage de kokeshis, l'origami, les haïkus, les kakemonos sont autant de pratiques artistiques typiques que le public pourra découvrir notamment au château de Belleville. Les artistes en herbe du collège des Goussons exposeront leurs travaux, réalisés dans le cadre d'un projet éducatif et artistique, et en assureront la médiation (voir Gif infos n°446 mars de 2019). Toujours au château de Belleville, le Japon sera à l'honneur avec l'exposition des châssis réalisés par les artistes et dans les animations de professionnels. Des clins d'œil à l'art et à la culture japonais seront présents dans certains des 27 ateliers ouverts et les cent artistes participants seront ravis de vous rencontrer. A ne pas manquer : un détour au Gros Tilleul, qui célèbre ses 30 ans d'ouverture à l'ombre de Fernand Léger et à la MJC Cyrano qui en 2019, fête ses 40 ans.

➤ **Samedi 15 et dimanche 16 juin de 14h à 19h**  
Programme distribué dans les boîtes aux lettres  
Tél. : 01 70 56 52 60 - [www.ville-gif.fr](http://www.ville-gif.fr)

## LES SPECTACLES DES ATELIERS

Théâtre



Les ateliers du Théâtre du tapis volant présentent leurs spectacles à l'Espace du Val de Gif.

Au programme :

➤ **Samedi 22 juin à 20h30 :**

“ Nous, les héros ” de Jean-Luc Lagarce, par l'atelier adultes.

➤ **Dimanche 23 juin à 14h30**

“ Le songe d'une nuit d'été ” d'après William Shakespeare, par les ateliers enfants et ados et “ Matilda ” d'après Roald Dahl par l'atelier des enfants. Les spectacles seront suivis d'un goûter.

➤ **Mardi 2 juillet à 20h30 :** “ Macbett ” de Ionesco par l'atelier théâtre adultes.  
Entrée libre - Réservation : [contact@tapisvolant.org](mailto:contact@tapisvolant.org)

## PLACE À LA MUSIQUE !

21 juin 2019

Musiciens, préparez vos instruments, chanteurs, chauffez votre voix pour vendredi 21 juin, jour de l'été et de la fête de la musique.

Les trois scènes installées en plein air (parc de la mairie, parc du Val Fleury, cour du Four) vous invitent à déambuler au rythme de vos envies : rock, jazz ou pop sans oublier la musique classique et le chant choral. Musique aussi dans les quartiers à Chevry ou à la Hacquinière comme dans le centre-ville avec une ambiance festive ou intimiste au détour des cafés et des restaurants partenaires de cet événement musical.

Une petite faim, un food truck et de la restauration rapide vous attendent dans le parc de la mairie.

➤ **Vendredi 21 juin à partir de 18h**

Toute la programmation est disponible sur [www.ville-gif.fr](http://www.ville-gif.fr)

Tél. : 01 70 56 52 60 - [culturel@mairie-gif.fr](mailto:culturel@mairie-gif.fr)



# RENDEZ-VOUS À CHEVRY POUR GIF EN FÊTE ET EN COULEURS

Fête de la ville

Gif en fête, c'est le traditionnel rendez-vous festif organisé par la ville qui marque la fin de l'année scolaire... Cette année, les Giffois sont invités à se retrouver dans le parc du château de Belleville pour s'amuser et prendre du bon temps le week-end du 22 et 23 juin.

L'édition 2019 "Gif en fête et en couleurs" propose de nombreuses animations pour le bonheur des petits et des grands. Outre les incontournables structures gonflables et autres parcours d'obstacles, des nouveautés sont programmées pour une édition haute en couleurs :

- Ne ratez pas samedi à 23h, le mapping avec ses effets "trompe-l'œil" sur la façade du château de Belleville. Venez contempler ce spectacle visuel à couper le souffle grâce à ses effets déstructurants 2D et 3D qui habilleront la façade du bâtiment de son plus bel écrin de lumière.
- Participez dimanche à 10h30 à la "Color Run" organisée par le conseil des jeunes de la ville. Cette animation allie course à pied et jets de couleurs dans une ambiance festive et musicale. (Inscription sur le site internet de la ville du 3 au 18 juin).

Tout au long du week-end, des stands de restauration rapide seront sur place pour vous régaler : food truck de burgers, pizzas et thaï, sucreries et glaces... Pour faciliter les déplacements, des navettes gratuites seront mises à disposition pour se rendre à la fête.

➤ **Samedi 22 de 15h à 23h30 et dimanche 23 juin de 13h à 19h**

**Parc du château de Belleville**

**Dimanche 23 juin : "Color Run" - 10h30 au gymnase des Goussons**

**Programme complet distribué dans les écoles et mis à disposition du public à la mairie et à la mairie annexe.**

**[www.ville-gif.fr](http://www.ville-gif.fr)**



## LES FESTIVITÉS ONT LIEU DANS LA VALLÉE

Fête Nationale

Avant que ne s'installe la trêve estivale, la ville donne rendez-vous aux Giffois samedi 13 juillet pour l'incontournable fête nationale. Dîner, bal, feux d'artifice auront lieu cette année dans le parc de la mairie dans la vallée.

- Pour débiter la soirée et partager un moment en famille ou entre amis, un dîner en plein air sous la halle du marché sera proposé.

(Consultez les modalités pratiques sur le site internet de la ville [www.ville-gif.fr](http://www.ville-gif.fr)).

- À partir de 21h30, petits et grands pourront se déhancher sur la piste de danse au rythme des airs joués par le groupe "les Wanted Revival".

- Ensuite, vers 23 heures, le bouquet flamboyant du feu d'artifice illuminera le ciel giffois avant que la musique et la danse ne reprennent leurs droits jusqu'au bout de la soirée.

Vous pourrez profiter d'une restauration rapide, tout au long de la soirée, à la buvette tenue par les élus de Gif au profit du Club Giffois de l'Amitié.

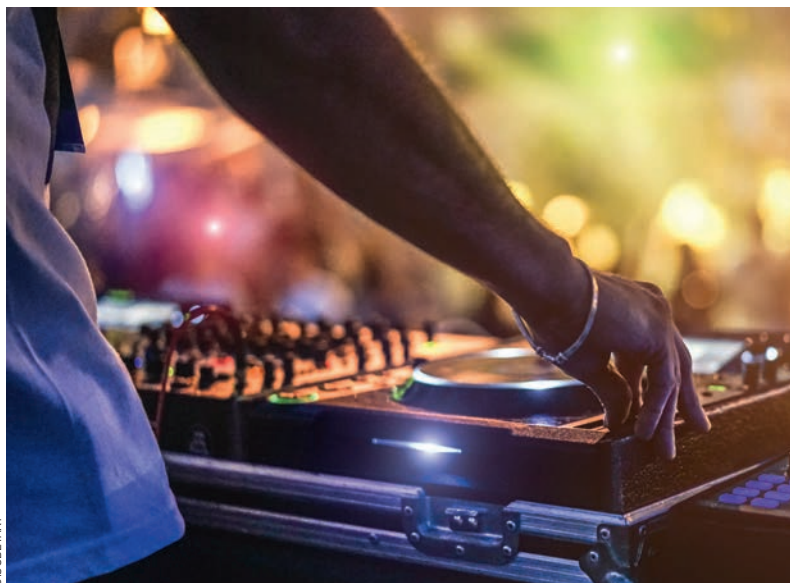
➤ **Samedi 13 juillet - Parc de la mairie**

**Programme et informations pratiques sur le site internet de la ville : [www.ville-gif.fr](http://www.ville-gif.fr)**



# VRYCHE SUR YVETTE

Festival de musique electro



DISOBEVART

Ce festival initié par le collectif giffois, Vryche House, qui rayonne sur le territoire jusqu'à Paris, revient à Gif sur deux jours et deux lieux : samedi 6 juillet au complexe sportif de Moulon et dimanche 7 juillet dans le parc du château de Belleville.

Faire découvrir des artistes de Gif, dont ils sont eux-mêmes originaires, fait partie du projet Vryche qui s'inscrit dans la volonté de mettre en avant des jeunes talents, des acteurs locaux et de dynamiser l'offre culturelle et musicale de la région.

## L'ÉDITION 2019 SE DÉROULERA :

➤ **Samedi 6 juillet de 15h à 5h du matin - Complexe sportif de Moulon**

Au programme : trois scènes dont deux open air, des live performances, DJ-sets, vinyle village et vinyle shop, boulodrome, ateliers, food-trucks, bar.

➤ **Dimanche 7 juillet de 15h à 23h - Parc du château de Belleville**

Le collectif Vryche House y revient "performer" pour la 3<sup>e</sup> année consécutive. Objectif : rassembler les amateurs de musique, promouvoir les talents de demain, participer à des ateliers participatifs et passer un bon moment en famille, entre amis ... pour tous !

[facebook.com/vrychehouse](https://facebook.com/vrychehouse)

# CAFÉ LITTÉRAIRE

MEDIATHÈQUE intercommunale de Gif

Venez faire le plein de lecture pour les vacances

➤ **Samedi 22 juin de 13h30 à 15h**

[mediatheque-gif-yvette@paris-saclay.com](mailto:mediatheque-gif-yvette@paris-saclay.com)



PASTILLY

# GIF AU SOLEIL UN AIR DE VACANCES

Evènement

Un petit air de vacances à deux pas de chez soi pour s'amuser en famille ou entre amis mais aussi se détendre dans un transat ou se rafraîchir au bar à sirop et près des brumisateurs... C'est la nouveauté que vous propose la ville à travers l'opération "Gif au soleil" du 9 au 20 juillet. Des activités ludiques et des animations sportives et culturelles gratuites se dérouleront de la place du chapitre au parc de la mairie.

**Du mardi 9 au vendredi 12 juillet**, la ludothèque et la médiathèque se retrouveront de 15h à 18h sur la place du chapitre pour la transformer en un lieu de villégiature, entre jeux et livres, chaises longues et boissons fraîches. Ce lieu éphémère sera l'occasion d'échanger et de partager des moments de détente.

**Du mardi 16 au samedi 20 juillet**, rendez-vous dans le parc de la mairie de 14h à 19h autour de jeux d'eau, d'ateliers de customisation, de tournois sportifs... Le samedi soir, un pique-nique viendra clôturer l'évènement.

➤ **Du mardi 9 au vendredi 12 juillet de 15h à 18h**  
**place du chapitre**

➤ **Du mardi 16 au samedi 20 juillet de 14h à 19h**  
**parc de la mairie**

[www.ville-gif.fr](http://www.ville-gif.fr)



# TRACES ET MATRICES

## DESSEINS GRAVÉS

Au Val Fleury

Si vous pensez “ Japon ” quand vous pensez à une estampe, courez vite au Val Fleury et là, vous changerez de point de vue. Cette exposition montre la créativité des artistes contemporains qui inventent, explorent, expérimentent ce champ artistique et le font évoluer.

Gravure, linogravure, xylographie et oxygraphie, ne sont pas que des mots difficiles à prononcer, ce sont avant tout des techniques et de véritables savoir faire qui donnent à cet art de l'estampe toutes ses lettres de noblesse.

➤ **Exposition jusqu'au 30 juin - Val Fleury - Entrée libre**

**Du mardi au samedi de 14h à 18h et dimanche de 14h à 18h30**

Le Val Fleury est ouvert samedi 8 et dimanche 9 juin.



*Chaos (détail),  
Roby Comblain,  
Ensemble de 70  
linogravures  
froissées et pliées*



*Connais-toi toi-même,  
Agnès Dubart,  
ensemble de sept  
gravures sur bois,  
3m x 4m*

## AUTOUR DE L'EXPOSITION

**Dimanche 9 juin**

15h / Atelier “ gravure en famille ” par Erolf Totor  
Spécial tout petits de 3 à 5 ans - Sur inscription.

**Dimanche 16 juin**

15h / Visite guidée par Pascal Hemery, commissaire de l'exposition.

Entrée libre

➤ **Renseignements : [culturel@mairie-gif.fr](mailto:culturel@mairie-gif.fr)**

**Tél. : 01 70 56 52 60**

**[www.ville-gif.fr](http://www.ville-gif.fr)**

## PAUSE CULTURE

Le Val Fleury ouvre ses portes sur le temps d'un midi, pour une pause culture gratuite et ouverte à tous, l'occasion de visiter l'exposition, accompagnée d'une médiation.

➤ **Jeu 6 juin de 12h à 13h30**



## PLUSIEURS ESPACES DÉDIÉS, FAITES LE TOUR !

### Expositions

Plusieurs lieux accueillent différentes expositions à découvrir.

Vous pouvez commencer par l'Espace du Val de Gif du 11 au 15 juin et parcourir “ **Le monde à livre ouvert** ” de l'atelier “ Lire Dire Ecrire ” (voir page 20). Retrouvez ensuite du 18 au 22 juin “ **Les châssis de la fête des artistes** ”. Cette année, ces petits supports de 20 cm sur 20 cm illustrent le thème du Japon. Comment réaliser des prouesses, contraint par un format réduit ? Merci aux artistes qui ont joué le jeu. Après les châssis, l'exposition philatélique, “ **Le centenaire de la Grande Guerre et l'année 1919** ”, sur la conférence de la paix, la signature du traité de Versailles, l'histoire du soldat inconnu et l'hommage aux giffois morts pour la France se déroulera du 24 juin au 5 juillet. Le château de l'Hermitage accueillera celle de “ **La Libération de Gif, le 24 août 1944** ” qui célèbre le 75<sup>e</sup> anniversaire de cette journée mémorable.

Passez également par le hall des services municipaux où les photos gagnantes du **jeu Facebook** de la ville, publiées dans Gif infos de septembre 2018 à juin 2019, seront exposées du 18 juin au 6 juillet.

➤ **Entrée libre aux horaires d'ouverture**

**Tél. : 01 70 56 52 60 - [www.ville-gif.fr](http://www.ville-gif.fr)**

## LES FINALES À CHEVRY

### Baseball



Le week-end des 22 et 23 juin, la section baseball du Club Chevry 2 accueillera l'élite du baseball francilien. Les finales du challenge d'Ile-de-France féminin, 1 du genre en France, et du championnat d'Ile-de-France seniors régionale 1 (R1), le meilleur au niveau régional. Elles se tiendront sur le terrain de baseball des Gothics, situé route du Bois Brûlé à Chevry.

Au programme :

#### Samedi 22 juin

11h finale du challenge féminin - 14h30 match 1 championnat R1

#### Dimanche 23 juin

11h match 2 championnat R1 - 14h30 match 3 (si nécessaire)  
Venez découvrir ce sport venu d'outre-Atlantique et profitez des ateliers d'initiation ouverts à tous.

➤ Du samedi 22 au dimanche 23 juin - Terrain de baseball  
[www.gothicsdegif.fr](http://www.gothicsdegif.fr)

## LE BALLON OVALE AU "TOP"

### Tournoi rugby jeunes

**Samedi 15 juin**, rendez-vous sur les terrains du parc de la mairie pour encourager, à partir de 11h, les jeunes joueurs de nombreuses formations de rugby à l'occasion de la 11e édition du "Tournoi benjamins Top 14" organisée par le Roc giffois. Réservée à la catégorie -12 ans (M12), les équipes seront associées symboliquement à un club du championnat TOP 14 ou PRO D2. Nos jeunes Giffois, rivaliseront face à de grands clubs pour tenter de décrocher le précieux trophée "Top 14", remporté l'an passé par le RC Massy Essonne. Une réplique du bouclier de Brennus récompensera également le vainqueur du tournoi.

➤ Samedi 15 juin à partir de 11h - Parc de la mairie  
[www.roc-giffois.org](http://www.roc-giffois.org)



Pavel 1964



Allison Bowden

## ^ FÊTE DU FOOT 15-25 ANS

### 11<sup>e</sup> édition

Venez nombreux encourager les dix équipes giffois du tournoi annuel, formule championnat, organisé par l'équipe jeunesse.

➤ Vendredi 7 juin de 18h30 à 23h30 au terrain synthétique des grands Prés.  
[www.ville-gif.fr](http://www.ville-gif.fr)

## RENDEZ-VOUS

### Jeux

**Ludothèque municipale.**  
Place du Chapitre  
Tél. : 01 70 56 52 65  
[ludotheque@mairie-gif.fr](mailto:ludotheque@mairie-gif.fr)

➤ **Club Magic**  
**Fun construit EDH pentacle**  
(proxis autorisés)  
À partir de 9 ans  
**Samedi 8 juin de 14h à 18h30**

➤ **Club de figurines et jeu de rôles**  
**Samedi 15 juin de 14h à 18h30**

➤ **Soirée jeux**  
À partir de 14 ans  
**Vendredi 28 juin à 20h30**

### Lecture

**Médiathèque intercommunale de Gif.**  
Place du Chapitre.  
Tél. : 01 69 31 30 14  
[mediatheque-gif-yvette@paris-saclay.com](mailto:mediatheque-gif-yvette@paris-saclay.com)

➤ **Au fil des histoires**  
À partir de 3 ans  
**Mercredi 19 juin à 16h**



➤ **Rendez-vous conte**  
À partir de 3 ans  
**Mercredis 5 juin et 3 juillet à 16h**

➤ **Rencontre- dédicace**  
Après avoir animé des rencontres dans les écoles maternelles de Gif, l'illustratrice, Isabelle Charly vous attend à la médiathèque pour une séance de dédicaces.  
**Lundi 3 juin à 16h**  
<http://isabellecharly.fr>

## LES ÉLUS À VOTRE ÉCOUTE

### Michel Bournat

Maire et conseiller départemental,  
vous reçoit sur rendez-vous au  
01 70 56 52 70.

### Pierre-Yves Zigna

(Finances, nouvelles technologies,  
affaires générales)

### Christine Mercier

(Éducation, jeunesse)

### Michel Barret

(Communication, prévention et sécurité)

### Brigitte Bale

(Urbanisme et environnement)

### Jean Bertsch

(Affaires citoyennes et universitaires)

### Martine Lapoumeyroulie

(Ressources humaines)

### Yann Cauchetier

(Affaires sociales et solidarités)

### Marie-Christine Fauriaux-Régnier

(Culture et jumelage)

### Patrick Valade

(Sports)

### Christine Laurent

(Relations institutionnelles et  
démocratie participative)

### Jean-Luc Valentin

Conseiller délégué chargé de mission  
(Patrimoine et travaux)

**Les adjoints au maire  
reçoivent sur rendez-vous.  
Prendre contact avec  
le service concerné au 01 69 18 69 18.**



Les habitants des Coudraies, du centre-ville, de Vatonne et de la Fèvrerie avaient rendez-vous le 11 mai dernier au Val Fleury pour participer à une réunion de quartier avec le maire et les élus. De nombreux sujets ont été abordés.



Le 18 mai dernier, avait lieu à la mairie-annexe une réunion animée par le maire conviant tous les représentants des ASL (associations syndicales libres) du plateau de Chevry pour évoquer de nombreux sujets et notamment les travaux à venir.



Le 17 avril 2019, une délégation de parlementaires et d'experts originaires du Népal était en visite d'étude en France pour s'inspirer des expériences françaises sur la restauration des cours d'eau et la prévention des inondations. A titre d'exemple, ils ont visité le bassin de la Mérantaise récemment réaménagé, guidés sur le terrain par les explications des équipes du Syndicat Intercommunal pour l'aménagement hydraulique de la vallée de l'Yvette (SIAHVY) et de son président Michel Barret.

### VOTRE MAIRE EN DIRECT

Le maire Michel Bournat répond à vos questions directement par téléphone lors de ses permanences téléphoniques. Aux dates et horaires indiqués, composez le numéro suivant : 01 70 56 52 53.

**JEUDI 6 JUIN** DE 11H À 12H

**MARDI 25 JUIN** DE 10H À 11H

**VENDREDI 19 JUILLET** DE 15H À 16H

Renseignement : [democratie.locale@mairie-gif.fr](mailto:democratie.locale@mairie-gif.fr)



DU 9  
AU 20  
JUILLET  
2019

# Gif au Soleil

— Place du Chapitre

Parc de la Mairie —

*Nouveauté  
2019 en vue!*



## Le plein d'activités pour les petits et les grands

**Pique-nique • Bar à sirops frais • Jeux d'eau  
Brumisateurs • Jeux géants • Transats  
Parasols • Tournois sportifs  
Structure parcours accrobranche**

**Programme des activités disponible chez vos commerçants**

*we feed*  
réalisation agence we-feed.com



[www.ville-gif.fr](http://www.ville-gif.fr)

01 70 56 52 80

