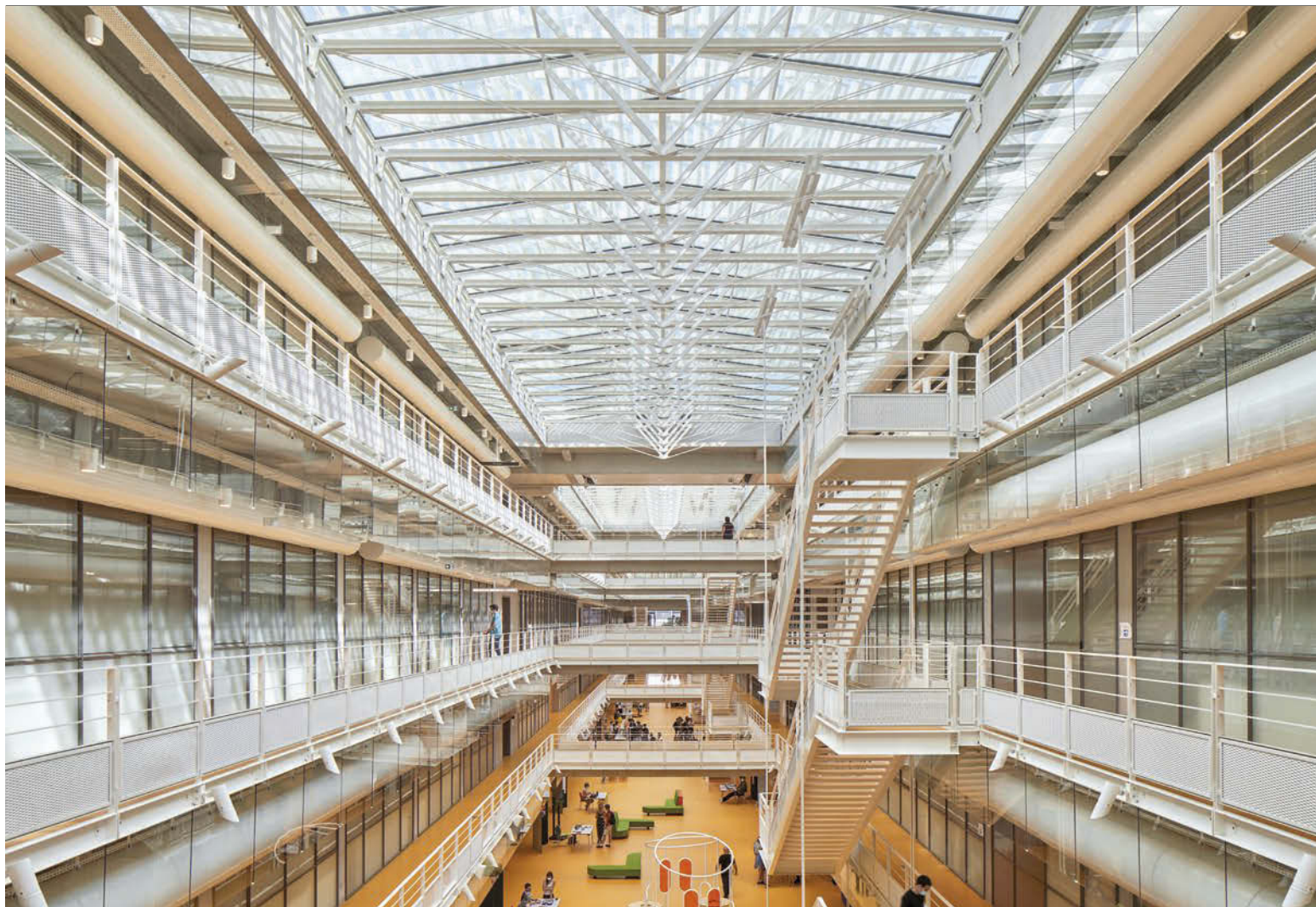


Gifinfos

Le mensuel municipal d'informations de Gif-sur-Yvette
N° 460 – NOVEMBRE 2020 – www.ville-gif.fr



L'excell'ENS s'installe à Gif

1^{re} rentrée à l'École normale supérieure



FRANCE SERVICES

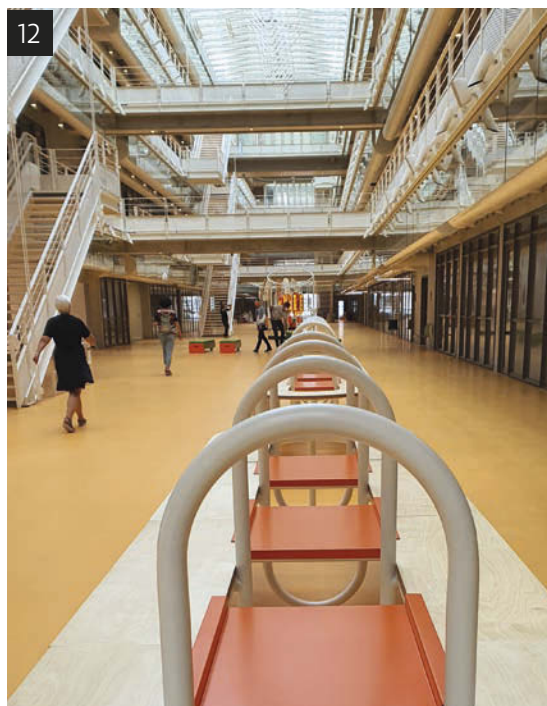
Les services publics
près de chez vous

PARC DE LA MAIRIE

Remplacement
des tilleuls fragilisés

MOBILITÉ

Les Giffois se mettent
au Zoov



- 4 À VOIR**
La sélection du mois.
- 5 INFORMER**
L'actualité en bref et les informations pratiques.
- 9 RETROUVER**
Retour en images sur les événements.
- 12 PRÉSENTER**
Un site d'exception pour l'excell'ENS à Gif
- 17 VALORISER**
 - France Services, les services publics près de chez vous !
 - Mobilité, suivez les flèches !
 - ... et sécurité, bien vu pour traverser !
 - Victoires du paysage : le jardin argenté de Moulon nominé.
 - Sauvegardez votre patrimoine bâti.
 - Zoov, c'est (bien) parti !
- 24 EXPRIMER**
Expression des groupes politiques.
- 28 PARTAGER**
Prendre connaissance des informations des Giffois et des associations.
- 31 SORTIR**
Sorties culturelles et divertissements à Gif.
- 34 PARTICIPER**
Décisions du conseil municipal. Les rendez-vous avec vos élus.



Gif infos, mensuel municipal d'informations de la ville de Gif-sur-Yvette
 9, square de la Mairie • 91190 Gif-sur-Yvette • 01 69 18 69 18 • communication@mairie-gif.fr
Directeur de la publication : Nicolas Tourneur • **Rédactrice en chef :** Florence Delorme •
Rédacteur : Angélique Thuet (correspondante associations) • **Graphistes :** Florine Authier,
 Pascale Thébault • **Photo de couverture :** Journée d'accueil des primo-entrants. Préambule,
 Atrium Germaine Tillion, crédit : Michel Denancé - RPBW • **Publicité :** service activités
 commerciales et artisanales, Tél. : 01 70 56 52 19 - 06 23 15 75 09 • **Impression :** Printprice •
Tirage : 10 000 exemplaires • **Dépôt légal :** 2020



Retrouver l'actualité au quotidien sur Facebook, Twitter, YouTube :
 Ville de Gif
Site internet : www.ville-gif.fr



“Vi(e)gilance”

La seconde vague de la crise sanitaire dite “ du Covid ”, annoncée dès le printemps, est arrivée. La propagation du virus a repris de l'intensité, la situation se tend dans les hôpitaux franciliens.

Après une période de confinement total au deuxième trimestre, nous voici à nouveau confinés, si j'ose dire, à temps partiel de 21 heures à 6 heures.

Comme tout un chacun, j'entends les échanges et débats sur la pertinence et le bien-fondé des décisions gouvernementales ainsi que les avis divergents des scientifiques. Toutefois face aux risques, il importe d'être vigilant et de respecter les règles de base (port du masque, distanciation). Il en va de la santé de tous et je constate que les Giffois font preuve de sens civique et respectent les consignes.

La vigilance ne doit pas nous empêcher de vivre. Des activités sont, certes, suspendues mais d'autres se poursuivent. L'imagination des uns, la capacité d'adaptation des autres apportent des réponses. À titre d'exemple, l'UniverCité ouverte propose ses conférences

en visio, les trois prochains spectacles de la saison culturelle à la Terrasse se tiennent à 18h30, le Central cinéma maintient une séance à 18h, des activités sportives se sont déplacées en extérieur.

Dans ce contexte, incertitude, manque de visibilité, climat anxiogène pour certains, vie sociale perturbée, il convient de rester positif. Toute crise se surmonte.

Le sens collectif est indispensable pour faire face et plus que jamais le mot solidarité doit trouver à s'appliquer. La municipalité adapte ses interventions publiques, les associations sont imaginatives, nos commerces de proximité veillent à répondre à nos besoins, le télétravail se développe, bref, la vie continue. Notre cadre de vie, “ ville à la campagne ”, est un atout. Les espaces naturels et forestiers ne manquent pas pour s'oxygéner.

Faisons preuve de résilience individuellement et collectivement pour surmonter cette période de crise et réfléchissons pour adapter nos modes de vie.

Michel Bournat
Maire



Habitants, membres d'association, élus s'adaptent au quotidien pour faire face en toute sécurité à la pandémie.



Sam. 14/11

Collecte solidaire

Donnez une seconde vie à vos anciens appareils électroménagers et vieux textiles. Ils seront triés, réemployés par Emmaüs ou recyclés.

Angle de la rue A. Pécard et de la place du marché du Parc
À retrouver p.8



**Du lun. 16/11
au sam. 21/11**

**20 ans d'amitié
franco-arménienne**

Pour ses 20 ans d'existence, l'association Amitié et échanges franco-arméniens présente une exposition qui retrace les événements et les engagements de l'association ces deux dernières décennies.

Château de Belleville
À retrouver p.32



**Mer. 18/11
Jeu. 19/11**

Bus de Noël

Le rendez-vous solidaire incontournable de la fin de l'année. Déposez vos jouets en bon état. Ils seront ensuite offerts aux enfants de familles modestes.

Place du marché Neuf
Place du marché du Parc
À retrouver p.6



**Ven. 20/11
Sam. 21/11
Dim. 22/11**

Festival de théâtre

4^e édition du festival "Cyrano Limit", présentée par les Affranchis et la MJC Cyrano.
Entrée gratuite sur réservation
À retrouver p.31



Sam. 21/11

**Et si l'empathie
c'était sexy ?**

Une pièce de théâtre autour de l'empathie dans une pièce, ou comment vivre ses rêves en abondance en restant en lien avec les autres.

Uniquement sur réservation
Service culturel : 01 70 56 52 60
culturel@mairie-gif.fr
À retrouver p.31



Ven. 27/11

Open the box

Découvrez de nouveaux jeux à la ludothèque. Venez en famille, entre amis ou rencontrez d'autres joueurs dans une ambiance décontractée.

Ludothèque municipale
À retrouver p.33

#TEDXSACLAY

S'interroger sur notre avenir

Pour sa sixième édition, le TEDx Saclay a choisi le thème "Terre notre vaisseau". Douze intervenants d'exception questionneront notre avenir et partageront des idées inspirantes, dans l'esprit des conférences TED et TEDx réputées à travers le monde. Suivez des intervenants de renom lors de cette nouvelle édition : Thierry Marx, Cédric Villani, Gérard Mourou ou encore Sylvie Retailleau. Rendez-vous le 26 novembre au Grand Dôme de Villebon/Paris-Saclay.

tedxsaclay.com



DÉMARCHAGE

Restez vigilants

En cette période de fin d'année, le nombre de démarchages pour recueillir des dons en échange de calendriers de la nouvelle année augmente. Cette période est aussi propice aux faux démarcheurs. Restez vigilants et assurez-vous de l'identité des démarcheurs avant de leur ouvrir votre porte. Certains usurpateurs utilisent également de fausses cartes professionnelles : en cas de doute, n'hésitez pas à contacter la gendarmerie.



PETITE ENFANCE

PETITS PAS GIFFOIS

Vous gardez votre enfant à domicile ? Vous souhaitez qu'il rencontre et partage des jeux avec d'autres enfants ? Vous souhaitez rencontrer d'autres parents, échanger, vous rassurer ? Les Petits pas giffois vous accueillent tous les jeudis de 9h30 à 12h (hors vacances scolaires), place du Chapitre (Abbaye). Accueil libre, gratuit et sans inscription.

Tél. : 01 70 56 53 00

27 870

C'est le nombre de kilomètres parcourus par les utilisateurs du réseau Zoov (vélos à assistance électrique) ces 6 derniers mois. Cela correspond à 7 000 kg de CO₂ économisés (chiffres sept.2020). Bravo à eux !



ACCUEILS DE LOISIRS

N'oubliez pas d'inscrire vos enfants pour les vacances de Noël !

Les inscriptions se font du 9 novembre au 6 décembre sur le portail famille.

www.mairie-gif.fr

JOB DATING

Le job dating initialement prévu le 19 septembre a été annulé. La ville propose de mettre en relation les jeunes inscrits et les personnes qui offrent un petit job : garde d'enfants, aide aux devoirs, pet sitting... Contacter le PIJ (Point information jeunesse). pj@mairie-gif.fr

PERMANENCES DU 30

Pour accompagner les porteurs de projets et entrepreneurs du territoire, le 30 organise différentes permanences.

- Permanences expert-comptable : 2 novembre et 7 décembre
 - Permanences INPI : 9 novembre et 14 décembre
- www.le30.paris-saclay.com**



SOLIDARITÉ

Ne ratez pas le bus !

Comme chaque année, le bus de Noël vous donne rendez-vous pour collecter des jouets en bon état. En sillonnant plusieurs villes du territoire, il collecte ainsi un maximum de cadeaux de Noël pour les enfants des familles modestes. Si vos enfants n'utilisent plus leurs anciens jouets, vous pourrez les déposer lors des étapes giffoises du bus :

- Mercredi 18 novembre de 11h30 à 13h30 sur la place du marché Neuf de Chevre.
- Jeudi 19 novembre de 17h à 19h sur la place du marché du Parc dans la vallée.

NOUVEAUX COMMERCES

La Miam locale

Cette épicerie propose des produits locaux, paniers primeurs et colis de viande en circuit court.

17, mail Pierre Potier

Mail : contact@

lamiamlocale.fr

www.lamiamlocale.fr

Kfé

Le nouveau coffee-shop d'Health Inside s'installe au sein de l'ENS Paris-Saclay. Vous y trouverez : restauration rapide, bio et des boissons maison servies en continu. Ouvert du lundi au vendredi de 7h30 à 18h.

4, avenue des Sciences

Tél. : 09 53 98 26 58

www.healthinside.fr/

kfé-ens-saclay

NOUVELLE INSTALLATION

Marie-Laure

Delalande

Psycho-praticienne en gestalt-thérapie.

13, place du

Marché Neuf

Tél. : 06 74 41 03 08

ENTREPRENDRE

Du streetwear écologique et giffois

Mathieu et Hippolyte sont deux jeunes créateurs giffois. Attachés aux valeurs sociales et environnementales, ils ont créé la marque "Primitif". Un retour aux sources pour s'engager à concevoir des vêtements responsables, 100 % recyclés, confectionnés en France... et esthétiques. Le 4 septembre dernier, ils lancent une campagne de financement participatif sur la plateforme Ulule. Leur objectif de 100 préventes a été atteint en quelques minutes. Au final, ils ont réussi à obtenir plus de 245 préventes de Hoodies (entendez un sweat à capuche) : " Nous cherchons, à la fois, à donner une nouvelle ampleur au projet que nous portons mais surtout à sensibiliser le grand public aux enjeux actuels de l'industrie de la mode. Il est indispensable de s'adresser à toutes les cultures et à tous les consommateurs, pour changer durablement nos habitudes quotidiennes de consommation." annoncent les deux jeunes entrepreneurs. Belle preuve qu'on peut s'engager dans la mode et respecter l'environnement.

www.primitifclothing.com



ÉCO-CITOYENNETÉ

DESTINATION TRITOU LAND !

Le SIOM lancera prochainement le portail Tritoulant, un site internet dédié aux juniors et ados pour sensibiliser ces acteurs de demain au respect de l'environnement et donner à chacun les clefs pour agir au quotidien et à son échelle. Ils pourront surfer à travers de multiples rubriques et y découvrir des grands sujets d'actualités, des informations essentielles pour apprendre à trier, des supports multimédia, des initiatives durables sur le territoire du SIOM, les bonnes pratiques du quotidien, des espaces de jeux ludiques et interactifs. Ce site constitue également un outil pédagogique supplémentaire à destination des enseignants. Ils pourront ainsi bénéficier d'informations utiles et d'outils dans le cadre des programmes pédagogiques sur le développement durable. Pour rappel, le SIOM accompagne, depuis plus de 10 ans, les établissements scolaires pour former les enfants aux enjeux du tri des déchets et de leur valorisation afin de préserver les ressources environnementales...et donner vie à un monde durable.

www.tritoulant.siom.fr

JEU

Gif entre dans le jeu !

Partez à la découverte de l'Essonne en jouant avec le jeu de cartes Circino, développé en partenariat avec Essonne Tourisme par une société familiale, Créacom Games. Sorti mi-octobre, le jeu vous propose de suivre le héros Circino dans une chasse aux trésors dans le département de l'Essonne. Au fil du jeu, vous pourrez certainement tomber sur la carte de Gif. Intégrée au jeu, elle vous dévoilera les secrets du Val Fleury !

www.creacomgames.com



COMMÉMORATION

Cérémonie du 11 novembre 1918

Mercredi 11 novembre, la cérémonie du 102^e anniversaire de l'Armistice du 11 novembre 1918 se tiendra en comité restreint. Rendez-vous à 11h au carré militaire et à 11h45 au monument aux morts.

CINÉMA

RETROUVEZ LE PLAISIR DU GRAND ÉCRAN

Se faire une toile à Gif, à deux pas de chez soi, c'est toujours possible. Rendez-vous au Central Cinéma ! Après une fermeture inédite de 100 jours pour cause de pandémie du Covid-19, cette salle unique, située au cœur de Gif a réouvert ses portes en juin dernier. Classé " Art et essai ", le Central alterne les films d'auteur et les films grand public en sortie nationale. Toutes les mesures ont été prises pour que vous puissiez profiter de votre séance en toute sécurité et revivre les émotions du cinéma. Dans le cadre du couvre-feu, les séances sont programmées à 18h.

www.ville-gif.fr



URGENCES PÉDIATRIQUES D'ORSAY

Depuis le 16 octobre, elles sont assurées du lundi au vendredi de 9h à 19h.

Attention : fin des admissions à 17h30.

Au-delà, en semaine, et le week-end et jours fériés, se rendre aux urgences pédiatriques de Longjumeau ou d'un autre hôpital, ou appeler le 15.

Rappel : les urgences pédiatriques accueillent les enfants de moins de 15 ans.



PARC DE LA MAIRIE

Remplacement des tilleuls

Les tilleuls situés de part et d'autre de l'allée du parc de la Mairie sont malades et en fin de vie. Avec le temps, les arbres ont été fragilisés. Des plaies puis des cavités se sont formées de façon plus ou moins étendue. L'eau de pluie, les insectes xylophages et les champignons s'y infiltrent et provoquent la pourriture des troncs, colonnes vertébrales des arbres. Laisser ces arbres en place peut s'avérer dangereux. Fragilisés, ils peuvent tomber à tout moment. Pour la sécurité de tous, ces arbres seront remplacés par de nouveaux tilleuls. L'abattage et le rognage des arbres ont été réalisés fin octobre. La plantation des nouvelles espèces aura lieu fin novembre.

ACCUEIL

Pour faciliter l'intégration des nouveaux arrivants sur le territoire, l'association Accueil des Villes Françaises Bures-Gif-Orsay (AVF BGO) organise des rencontres les jeudis 5, 12, 19 et 26 novembre de 10h à 11h30 à l'Orangerie.

avf.bgo@avf-bgo.com

www.avf.asso.fr/

bures-gif-orsay

ENCOMBRANTS ET DEEE*

Allô le Siom !
La collecte des
encombrants,
c'est sur rendez-vous
avec le Siom.

Tél. : 01 73 07 90 80

www.siom.fr

* Déchets d'équipements
électroniques et
électroniques.



RÉSEAU BRONCHIOLITE

Le centre d'appels
du réseau bronchiolite
d'Ile-de-France
communique
les coordonnées des
kinésithérapeutes
à proximité de
votre domicile
les week-ends et jours
fériés. Le standard est
opérationnel de 9h à
18h jusqu'au 17 janvier
2021.

Tél. : 0 820 820 603

www.reseaubronchio.org

GROUPE DE PAROLE

L'association France
Alzheimer Essonne
propose de nombreuses
actions pour soutenir
les proches aidants.
L'une d'entre elles est
le "Groupe de parole",
anciennement
"Café mémoire".
Les prochaines
rencontres à Gif
auront lieu les mercredis
4 et 18 novembre.
Ces rendez-vous
se déroulent entre 15h et
17h à la Maison du parc.
Tél. : 01 64 99 82 72

CAMPAGNE DE RECYCLAGE

C'est le moment de faire du tri !

La prochaine
collecte solidaire
se tiendra samedi
14 novembre
de 9h à 13h, au
marché du Parc,
à l'angle de la
rue Alphonse
Pécard.

Organisée par
Ecosystem et
le Siom, cette
opération a pour
but de récupérer
vos appareils électriques et vos textiles dont
vous ne vous servez plus pour les recycler.
Sont acceptés :

- les petits appareils (mixeur, téléphone...)
- le matériel informatique,
- le gros électroménager (machine à laver,
cuisinière...),
- les téléviseurs,
- les textiles (vêtements propres et secs,
linge de maison...),
- la maroquinerie (sacs, bagages...),
- les chaussures.

www.proximite.ecosystem.eco/collecte/ile-de-france/gif-sur-yvette



Photo : aleximx

DROIT ET MÉDIATION

Permanences et consultations

(sous réserve de changement)

- Aide aux victimes (Médiavipp 91) :
mardis 3 et 17 novembre de 14h à 17h.
- Droit familial (CIDFF) :
mardis 3 et 17 novembre de 9h à 12h.
- Avocats : mardis 10 et 24 novembre
de 17h à 18h30, sur rendez-vous.
- Médiation locale : uniquement sur rendez-vous.
- Médiation familiale (UDAF 91) :
vendredis 13 et 27 novembre de 14h à 18h,
sur rendez-vous au 01 60 91 30 07.
- Écrivains publics : le samedi de 10h à 12h.

Espace du Val de Gif - Place du Chapitre
Tél. : 01 70 56 52 25 - mdm@mairie-gif.fr
www.ville-gif.fr

INFOS PRATIQUES NOVEMBRE

Toutes les informations pratiques sur
www.ville-gif.fr ou sur le guide Vivre à Gif.



Urgences

7 jours sur 7 (24h/24h)

Samu 91 → 15

SOS Médecins 91 → 0 826 88 91 91

Week-end et jours fériés
de 8h à 20h

Maison médicale → 01 64 46 91 91

La journée

Votre médecin traitant

Police secours → 17

Pompiers → 18



Pharmacies de garde

(sous réserve de changement)

24h/24, 7j/7 trouver facilement la pharmacie
la plus proche sur monpharmacien-idf.fr

Dimanches et jours fériés
en journée

➤ Dimanche 1^{er} novembre - Mme Guichet,
8, mail Pierre Potier, Gif (Moulon).

➤ Dimanche 8 novembre - M. Licha,
Centre commercial des Amonts, Les Ulis.

➤ Mercredi 11 novembre - Mme Duchalet,
Centre commercial Les Ulis II, Les Ulis.

➤ Dimanche 15 novembre - M. Messent,
17, avenue de Montjay Mondetour, Orsay.

➤ Dimanche 22 novembre - Mme Mounolou,
1, place du marché Neuf, Gif (Chevry II).

➤ Dimanche 29 novembre - Mme Omnes,
27 bis, avenue du Maréchal Foch, Bures.

La nuit (20h-9h du matin)

Commissariat des Ulis

124, avenue des Champs Lasniers

Tél. : 01 64 86 17 17



Taxis

M. Bordier → 06 48 91 02 66

M. Sanvee → 06 16 13 12 72

M. Chikri → 01 60 14 33 33

M. Lubin → 06 07 39 70 95

M. Martins → 06 08 51 45 59

M. Bernaert → 06 14 67 13 90



(1) (2) (3) Les 19 et 20 septembre, les journées européennes du patrimoine ont permis de faire découvrir la richesse du patrimoine giffois à travers des spectacles, visites commentées, et parcours pédestre. Au château de l'Hermitage, M. Bertsch a reçu la visite de Louis de Méneval, descendant du Baron de Méneval qui fit construire le château en 1831. (4) Le Criterium du jeune conducteur a eu lieu les 24 et 25 septembre 2020 au collège Juliette Adam. Bravo à Romain Nuboer vainqueur de la finale. (5) (6) Dans le cadre de la semaine européenne du développement durable, des animations autour de la nature étaient organisées les 23 et 25 septembre. (7) Le 26 septembre dernier, la Virade de l'espoir de l'Yvette a permis de recueillir près de 4 000 euros de dons. •



(1) (2) (3) La 8^e édition du festival Vo-Vf, du 2 au 4 octobre, a remporté un franc succès. Cette année, la marraine était Muriel Barbery. **(4) (5) (6)** Cette année encore, les Giffois se sont mobilisés pour Octobre rose. Les 10 et 11 octobre, ils ont participé aux diverses animations organisées par la Ligue contre le cancer avec l'aide du Golf de Gif-Chevry, de la section cyclotourisme de l'OC Gif et l'atelier randonnée de la MJC Cyrano. Ce qui a permis de récolter 2 470 € de dons. **(7) (8)** Le week-end du 10 et 11 octobre s'est déroulé Gif gourmand dans la rue Henri Amodru. •

06 33 87 34 12
www.perspectivesdeco.fr
contact@perspectivesdeco.fr



Perspectives

- Étude/Conseil
- Décoration
- Accompagnement aux travaux

Showroom : 20 rue Alphonse Pécard - Gif-sur-Yvette

axeo SERVICES
 Particuliers & Professionnels

Entretien de la maison
 Bricolage
 Seniors & Autonomie

68 bis avenue du général Leclerc
 91900 Gif-sur-Yvette

01 64 59 15 35
www.axeoservices.fr
valleedechèvreuse@axeoservices.fr

Société indépendante membre du réseau AXEO Services, une marque de La Poste

FLORE Boréale
 Créateur de jardins

PAYSAGISTE

Créations - Entretien Jardins - Maçonnerie
 Menuiserie - Terrasses & Allées - Piscines

Tél. : 01 60 10 25 58 - www.floreboreale.fr
 1, rue Morillon 91940 Gometz-Le-Châtel

Les fromages d'Alexandra

FROMAGERIE EPICERIE FINE
 Produits d'exception,
 plateaux de fromages, ...

5, rue Alphonse Pécard - 91190 Gif-sur-Yvette - Tél. : 01 64 50 33 56
lesfromagesdalexandra@orange.fr www.lesfromagesdalexandra.fr
[lesfromagesdalexandra](https://www.facebook.com/lesfromagesdalexandra)



Papilles d'Or 2020

Maison fondée en 1933

Menuiserie ROY

FENETRE
 BOIS - PVC - ALUMINIUM - MIXTE

Atelier - Bureau
 5, avenue du Bois des Roches
 91190 Gif-sur-Yvette
 Tél. : 01 69 07 51 02
www.menuisiereroy.fr

Magasin Expo
 3, avenue du Général Leclerc
 91190 Gif-sur-Yvette
 Tél. : 01 69 28 45 49
contact@roy-menuiserie.com

PARTENAIRE CERTIFIÉ **JANNEAU** **RGE QUALIBAT**

SECURITEST
 CONTROLE TECHNIQUE AUTOMOBILE

CONTRÔLE TECHNIQUE AUTOMOBILE
 du lundi au samedi sur rendez-vous

SPECIALISTE 4X4

Parking Intermarché Val Courcelle
 11, Route de la Noue 91190 Gif-sur-Yvette
 Tél. **01 69 28 99 12**

Le Pétrin de Chevry...
Boulangerie - Pâtisserie - Chocolatier

1, place du marché neuf • 91190 GIF-SUR-YVETTE
 Tél. 01.60.12.31.81 • lepetrindechevry@yahoo.fr
www.lepetrindechevry.fr

Mariage - Baptême - Communion



Festival des Pains Papilles d'Or 2018

Planète Vapeur

- Maisons
- Vitres
- Vitrines
- Voitures

PROFESSIONNELS & PARTICULIERS

Tél : 06 27 96 42 13
www.planetevapeur.com

La Menthe Poivrée
 Magasin solidaire et responsable

La Menthe Poivrée
 présente sur la Vallée de Chevreuse

Bio monde **AB AGRICULTURE BIOLOGIQUE**

Chevreuse	Courcelle	Gif	Gometz
			
09 86 66 76 63 90 rue de la Porte de Paris 78460 Chevreuse	09 82 60 87 05 123 avenue du Général Leclerc 91190 Gif-sur-Yvette	01 69 28 33 23 1 rue Alphonse Pécard 91190 Gif-sur-Yvette	01 60 19 63 75 7 rue du Morillon 91940 Gometz-Le-Châtel

lamenteupoivre.fr **La Menthe Poivrée - Bio monde**

le jardin de la forme

INSTITUT DE BEAUTÉ

GUINOT
 INSTITUT • PARIS

Épilation, soins du visage, soins du corps, palpé roulé.
 Mains, pieds, maquillage.



À partir de février 2020
AQUAFIT

01 69 28 48 82
 6, rue Neuve à Gif



Photo : Quentin Laurent

Amphi de rentrée des primo-entrants.

Un site d'exception pour l'excell'ENS à Gif

Septembre 2020. Après 3 ans de travaux, les étudiants ont fait leur première rentrée dans les nouveaux locaux de l'ENS Paris-Saclay (École normale supérieure). Installé sur le plateau de Moulon au sein du campus urbain Joliot-Curie de Gif, le nouvel établissement, conçu par Renzo Piano Building Workshop, est un écrin propice à la construction de la connaissance, la rencontre des savoirs et à l'ouverture sur le monde.

L'installation sur ce nouveau campus marque une nouvelle page de l'histoire de l'ENS Paris-Saclay. Une page pleine de promesses, faite de points de vue multiples, de découvertes et d'ouverture.

Si l'école se réinvente, elle le fait sans renier ses spécificités. Celles d'une école d'excellence, d'un centre de recherche et d'une pédagogie immersive qui privilégie l'expérimentation au sein de ses laboratoires.

“ Toutes les filières de formation sont dorénavant adossées aux laboratoires de recherche hébergés par l'École, ce qui permet de renforcer l'immersion scientifique des normaliens et normaliennes dès leur intégration. ” précise Pierre-Paul Zalio, Président de l'ENS Paris-Saclay.

Initialement installée à Cachan, l'ENS a consacré l'année 2019 à cet emménagement. L'installation a d'abord concerné les équipes composant le personnel. Près de 230 personnes ont intégré dès décembre 2019 les nouveaux bâtiments. Un déménagement titanesque puisqu'il a fallu déplacer les services administratifs, les 12 départements d'enseignement et les 17 laboratoires et instituts de recherche.

En septembre, tout était prêt. Les élèves normaliens, soit près de 2 200 étudiants et doctorants ont pu faire leur première rentrée dans cet espace dédié à l'innovation, l'échange, l'interaction, et la rencontre des savoirs. La conception du bâtiment, confiée à Renzo Piano, est le reflet de cette philosophie. En résulte, une architecture poétique et rationnelle qui révèle l'identité forte de l'école et participe à son rayonnement national et international.

Une architecture qui participe de l'identité de l'école

D'une surface de 62 000 m², les nouveaux bâtiments réunissent au sein d'un même lieu les disciplines jusqu'alors dispersées à Cachan. Dans cette imposante réalisation se retrouve le geste de l'architecte Renzo Piano qui allie technicité et vision poétique.

“ J'ai réalisé beaucoup d'école mais celle-là a été particulière puisqu'il fallait édifier dans cette merveilleuse institution un lieu dans lequel on apprend mais aussi dans lequel on se frotte à la curiosité humaine de la recherche, de l'art d'explorer. Le point de départ de ce grand miracle, c'est le laboratoire que j'appelle l'usine. ” résume l'architecte dans un entretien avec Pierre-Paul Zalio. Début 2017, les travaux débutent par le bâtiment nord, le plus complexe. Il abrite entre autres de gigantesques laboratoires. Conforme à la volonté de ➤

L'ENS EN BREF

L'École normale supérieure Paris-Saclay a comme finalité première d'assurer une formation prédoctorale débouchant sur les métiers de chercheurs, d'enseignants, d'enseignants-chercheurs.

Le nouveau campus c'est :

- 62 000 m² de surface
- 1 salle de spectacle, la Scène de recherche, de 160 places
- 1 amphi de 500 places
- 12 départements d'enseignement
- 14 laboratoires de recherche
- 3 instituts pluridisciplinaires



Crédit photo : Michel Denancé - RPBW

L'entrée principale de l'ENS Paris-Saclay.

- l'architecte, le bâtiment s'inscrit dans " l'urbanité du quartier " par l'intermédiaire de grandes ouvertures. De grandes baies vitrées ouvrent l'espace vers l'extérieur. Elles font entrer la lumière naturelle à l'intérieur de l'édifice mais surtout elles donnent à voir la recherche en train de se réaliser. De même, côté sud, le restaurant, la cafétéria, la bibliothèque sont ouverts sur l'extérieur. La circulation du bâtiment nord s'organise autour d'une longue rue intérieure, l'atrium, surplombée d'une grande verrière. En saison froide, la chaleur solaire est piégée par la verrière et distribuée dans les locaux donnant sur le patio. Partout, mezzanines, parois transparentes, proximité et modulation des espaces traduisent le décroisement disciplinaire et les fortes connexions entre les activités de formation et de recherche qui sont au cœur de la pédagogie normalienne. Structuellement identiques, les multiples volumes de la nouvelle ENS résultent de l'alliance entre architecture et technologie, afin d'y intégrer pleinement des procédés bioclimatiques : durabilité thermique, ventilation naturelle augmentée par le tirage de quatre grandes cheminées sur le bâtiment nord, toitures terrasses végétalisées, panneaux solaires extérieurs et stockage de l'eau de pluie ont tous été pris en compte. Une technologie au service de la bioclimatique qui n'exclut pas la beauté des espaces.

Pour Renzo Piano, la performance environnementale est un élément incontournable de la conception de l'ouvrage : " Il faut commencer par la sagesse. Le besoin de faire un bâtiment sage du point de vue énergétique ne doit pas être une excuse pour faire un bâtiment sombre et triste et malade. Il faut que ce soit beau. Il faut que ce soit un des éléments de langage de l'expression de la beauté du bâtiment. C'est pour ça que ce bâtiment respire et bien sûr il consomme un nombre de kW/an/m² trois fois moins important qu'un bâtiment habituel. Bâtir, c'est aussi bâtir un monde qui consomme moins d'énergie. "

Et au milieu pousse un jardin

" Construire c'est un art, c'est pour ça qu'au milieu de ce lieu qui est tellement conventionnel (parce qu'on construit quand même un lieu d'apprentissage, de recherche, de science, de précision), il y a un jardin des merveilles. Le projet est parti du jardin, du vide, je commence toujours par le vide, ou par une place. Chaque projet est déjà là, il est caché quelque part mais il faut regarder. " précise Renzo Piano. À la manière d'un cloître, la nouvelle école a été conçue autour de cet espace paysager, procurant un sentiment de bien-être et de protection, à l'abri du vent. Ce jardin extraordinaire d'un hectare conçu par le paysagiste Pascal Cribier et l'agence Après la pluie, est le cœur vibrant autour duquel s'organise l'école. Là, les sentiers bifurquent, métaphores de ➤

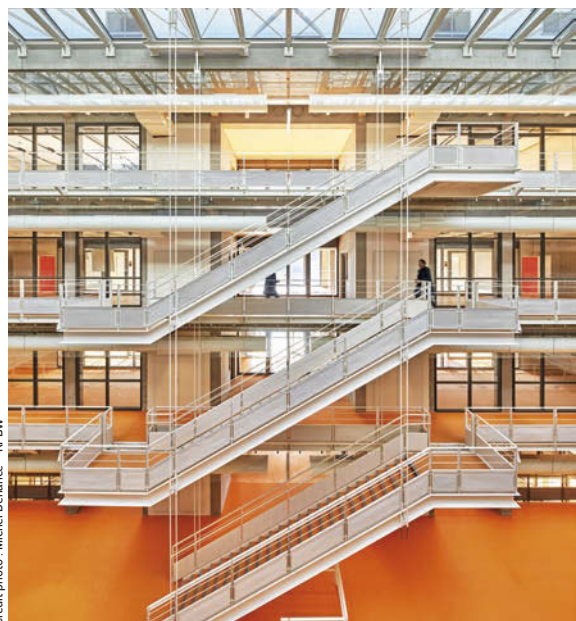
➤ la recherche et de ses cheminements. Plus haut, les passerelles et au rez-de chaussée les croisements offrent des points de vue différents. Dans les clairières, les différentes espèces végétales participent à la création de tableaux scénographiques arboricoles évoluant selon les saisons ou les heures de la journée. Une série de bassins permettant la récupération de l'eau de pluie participe au rafraîchissement naturel et à l'apaisement du lieu. Un lieu magique propice à la réflexion (et ouvert à tous).

Au croisement des arts, des sciences et de la société

Au sein de cet écrin du savoir, la Scène de recherche. Lieu atypique de l'école, c'est une salle de spectacle de 160 places, visible dès l'extérieur. Un vrai théâtre, doté d'un équipement technique à la pointe. Mais c'est bien plus encore.

La Scène de recherche s'ouvre à la rencontre, l'échange, la réflexion et l'expérimentation. Inscrit dans un périmètre exceptionnel de l'Université Paris-Saclay, ce projet artistique, scientifique et culturel a vocation à réunir artistes et scientifiques autour d'une idée commune : comprendre, dire et transformer le monde. C'est une plateforme de recherche-crédation. On y explore de nouvelles manières de chercher, former et créer. Au-delà de l'offre de formation diplômante en direction des chercheurs et étudiants, elle permet l'accueil d'artistes en résidence et propose à tous les publics du Plateau et des environs d'assister à ses spectacles programmés tout au long de l'année. •

Retrouvez toute la programmation de la Scène de recherche sur www.ens-paris-saclay.fr/culture/scene-de-recherche



Vue de l'atrium Germaine Tillion.



Photo : Alfonso Rodriguez

3 questions à

Pierre-Paul Zalio
Président de l'ENS Paris-Saclay

Pourquoi avoir choisi de déménager l'école sur le plateau de Moulon ?

Une école normale supérieure ne peut se développer que dans un écosystème puissant de laboratoires de haut niveau et proposant des équipements de recherche exceptionnels. L'ENS Paris-Saclay, école pré-doctorale des métiers de la recherche et de l'enseignement supérieur, a donc choisi, il y a près de dix ans, de rejoindre le projet de réinventer ici, avec nos partenaires, une université intensive en recherche de rang mondial. C'est une opportunité exceptionnelle pour nos élèves d'être sur ce campus.

De la conception du projet, à l'achèvement des travaux, vous avez vécu une véritable aventure humaine, technologique, architecturale... quelles étaient vos exigences, vos objectifs pour ce projet ?

La programmation fut un travail complexe (plus de 400 pages...) tant notre école est complexe. Réunir sous un même toit les besoins, en formation comme en recherche, de disciplines aussi différentes que le génie civil, la physique des lasers, les sciences industrielles, les mathématiques, l'histoire, le design, etc., relevait du défi. D'autant plus que nous mettions au programme une intrication spatiale entre la formation et la recherche et une proximité entre toutes les disciplines. C'est exactement ce qu'a su faire Renzo Piano ! Ce bâtiment décroisonne les disciplines, mais aussi, il est ouvert sur la ville, avec par exemple une programmation culturelle que les Giffois peuvent découvrir dès à présent.

Début septembre, les étudiants ont fait leur première rentrée dans ces nouveaux locaux, quelles ont été vos impressions ? Et celles des étudiants ?

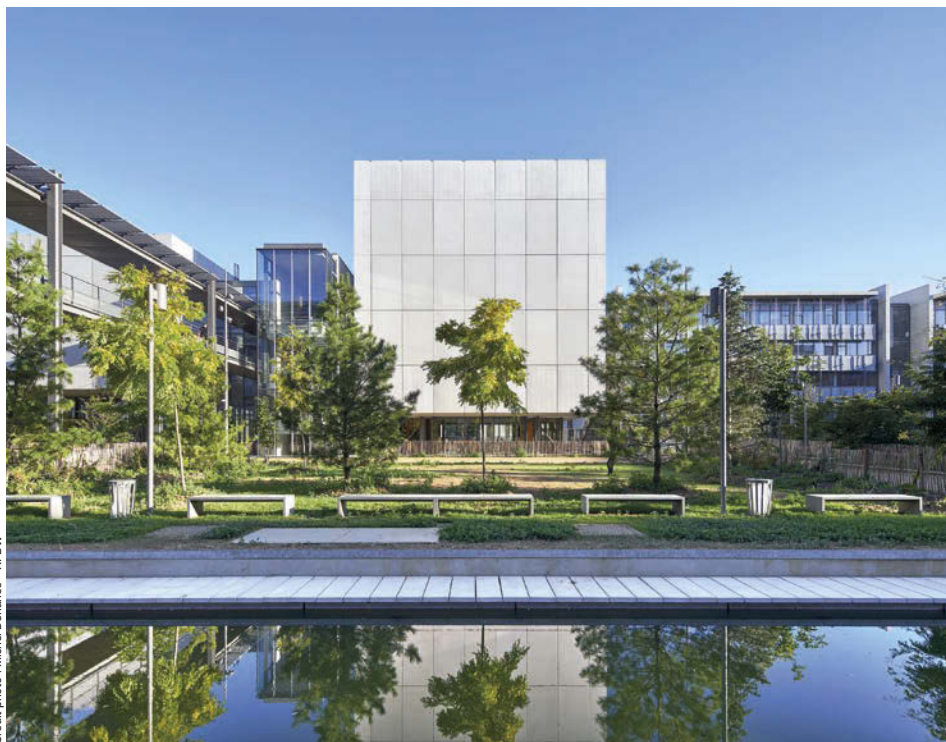
J'étais content de voir, enfin, les élèves occuper les locaux, même si cette rentrée a dû se faire dans le contexte de la crise sanitaire et donc en restreignant un peu la vie étudiante. Mais je vois bien que les élèves se sont immédiatement appropriés les espaces. C'est un bâtiment très agréable à vivre et accueillant !



Le jardin des merveilles, situé au cœur de l'ENS Paris-Saclay, est accessible au public.

Une “ exploration ” tournée vers l’extérieur

Conforme à la volonté de son Président, l’école se veut ouverte vers l’extérieur. Il en est de même pour La Scène de recherche : “ Je souhaite que ce théâtre soit l’un des ingrédients qui permettra que la ville campus en cours de construction sur le Plateau de Saclay soit un succès. Pour cela il faut de la porosité entre les écoles, les universités, mais aussi entre les populations. ” Progressivement la magie du spectacle opère. Le spectacle créé pour le public, pour et par les habitants. Ou plutôt les enfants.



Crédit photo : Michel Denancé - RPBW

La Scène de recherche depuis le jardin.

Début novembre, une troupe d’artistes va débiter un travail d’exploration avec les enfants (du CP au CM2) des structures péri et extra-scolaires de l’école de Moulon. Une exploration à la fois artistique et spatiale. Une quarantaine d’enfants prêteront leurs voix aux protagonistes de l’histoire. Parce que #COLONIE.S raconte l’histoire d’une colonie spatiale abandonnée où des enfants, les “ natifs ”, élevés par des IA (intelligences artificielles), ont inventé une autre façon d’habiter le monde, en



Les enfants du groupe scolaire de Moulon participent au projet #COLONIE.S qui donnera lieu à un spectacle donné à la Scène de recherche en janvier 2021.

symbiose avec le vivant. Qu’est-il advenu de leur colonie ? Les natifs l’auraient-ils désertée ? Et pourquoi ? Les spectateurs-enquêteurs, envoyés par la Terre, devront le découvrir. L’histoire, écrite par Norbert Merjagnan, est posée. Le reste, ce sont les enfants qui vont l’imaginer. Avec les artistes, ils vont dans un premier temps découvrir le monde d’un spectacle numérique de science-fiction. Puis, au travers d’ateliers d’écriture et d’expression, ils vont apprendre à “ donner de la voix ” pour participer aux enregistrements de l’univers sonore du spectacle, conçu par Frédéric Deslias. En parallèle, l’équipe d’animateurs du temps périscolaire et du centre de loisirs travailleront en novembre et décembre, sur l’univers de #COLONIE.S. Jeux de rôle, écriture, maquettes, dessins, modélisation de la planète en plâtre seront réalisés par les enfants. Une immersion multiple dans cet univers pour rendre les enfants porteurs de ce nouveau monde à travers leurs yeux, leur imaginaire. Et découvrir en janvier, une fable écologique, inclusive et expérimentale, créée par les artistes, les enfants, les animateurs et les spectateurs-enquêteurs (guidés via une interface utilisateur développée sur smartphone). •

**Spectacle ouvert à tous,
les 27, 28, 29 et 30 janvier 2021
à la Scène de recherche.**

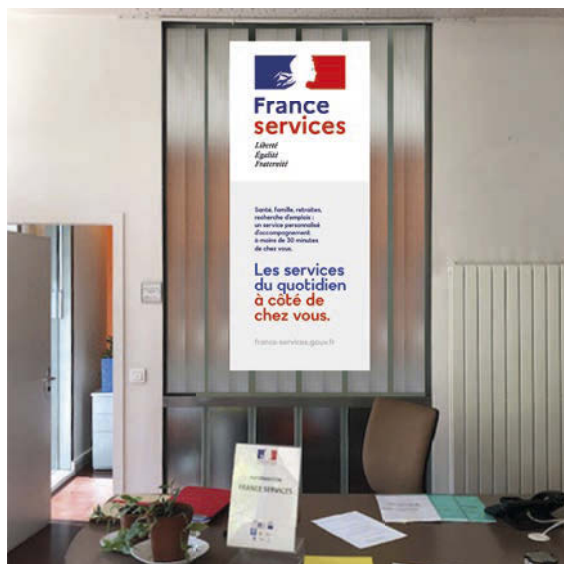
France Services, les services publics près de chez vous !

En avril 2019, le Président de la République annonçait la création du réseau France Services pour renforcer la présence des services publics sur le territoire. À Gif, France Services ouvre ses portes à l'Espace du Val de Gif. Un lieu unique où chaque giffois aura accès aux services publics et bénéficiera d'un accompagnement de qualité pour ses démarches administratives.

Piloté par le ministère de la cohésion des territoires et des relations avec les collectivités locales, le réseau des structures labellisées France Services se compose de guichets uniques de proximité regroupant plusieurs administrations. À terme, chaque Français pourra accéder à un espace France Services en moins de trente minutes. Il y trouvera de l'information ou pourra effectuer une démarche administrative avec l'aide de personnes formées et disponibles.

Quelles démarches peuvent être faites à France Services ?

Le guichet France Services a pour objectif d'apporter rapidement des réponses adaptées à chaque situation individuelle. Les agents polyvalents informent et accompagnent les usagers dans leurs démarches simples du quotidien liées à la situation fiscale, la santé, la retraite ou l'emploi... Pour la résolution de situation plus complexes, ils peuvent solliciter directement un référent d'un des neuf partenaires de l'État et même organiser une visio-conférence. Un point numérique est en accès libre gratuitement pour effectuer les démarches en ligne. Si vous rencontrez un problème lié à des difficultés d'accès au numérique pour naviguer sur les sites institutionnels, trouver les informations relatives à son dossier, réaliser des procédures en ligne, utiliser le service de visioconférence..., les agents peuvent vous accompagner mais aussi vous orienter vers des formations pour gagner en autonomie "numérique".



Quels services publics sont partenaires de France Services ?

Dans chaque France Services, il est possible de solliciter neuf partenaires de l'État :

- l'assurance maladie,
- l'assurance retraite,
- MSA (mutuelle sociale agricole),
- Caisse d'Allocations Familiales,
- Finances Publiques,
- Pôle Emploi,
- Ministère de l'Intérieur,
- Ministère de la Justice,
- La Poste.

À Gif, deux agents sont présents pour vous accueillir aux heures et jours d'ouverture de l'Espace du Val de Gif :
lundi de 14h à 18h30,
du mardi au vendredi de 9h à 12h et de 14h à 18h30,
samedi de 9h à 12h.
Tél. : 01 69 18 69 29
Mail : franceservices@mairie-gif.fr

Mobilité, suivez les flèches !



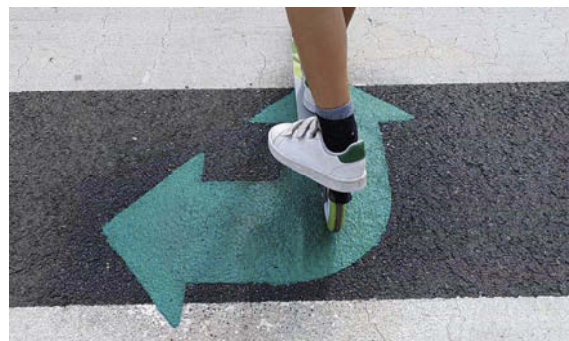
Les liaisons douces sont une alternative écologique aux déplacements en voiture. À Chevry, elles permettent la desserte locale entre les “ raquettes ” jusqu’aux différents pôles d’attractions : les groupes scolaires, le collège, les équipements sportifs, les commerces... Pour autant, à moins de (bien) connaître le quartier, ces chemins peuvent s’apparenter à un labyrinthe et sans fil d’Ariane, pas facile de se retrouver. En septembre dernier, la ville a installé une nouvelle signalétique pour faciliter l’orientation de tous.



ÇA COMMENCE ICI

Retrouvez #épisode1 en vidéo

À Chevry, il est très aisé de se rendre d’un endroit à l’autre sans utiliser sa voiture. Les chemins sécurisés traversent le quartier d’un bout à l’autre. Ces axes dédiés à la promenade ou à des déplacements plus utilitaires comportent un réel intérêt pour le cadre de vie de la commune et le bien-être des habitants.



Du vert pour se repérer

Dès juin, la ville a travaillé sur un nouveau balisage sur l’ensemble de ces axes. En septembre dernier, une nouvelle signalétique a fait son apparition sur les chemins. Tout au long des différentes allées, un fléchage au sol de couleur verte vous indique la direction vers les différents pôles d’attractions. En suivant les flèches, il n’y a plus de raison de se perdre aux différentes connexions. Plus de 150 flèches ont été ainsi dessinées sur des parcours représentant près de 11,5 km. Ce fléchage est renforcé par un ajout de panneaux directionnels (vert aussi).

Désormais, se diriger dans Chevry est un jeu d’enfant. Une bonne raison (de plus) pour préférer les emprunter plutôt que de prendre la voiture. Vous ne ferez pas plus de kilomètres et vous pourrez profiter d’un trajet agréable. Sécurisés, le plus souvent confortables, ils peuvent contribuer à réduire les distances tels des “ chemins d’écoliers ”, ils offrent des parcours agréables pour les déplacements quotidiens et sont propices aux activités sportives (jogging, cyclisme, marche). Alors demain, on prend le vélo ou la trottinette pour aller à l’école ? •



... et sécurité, bien vu pour traverser !

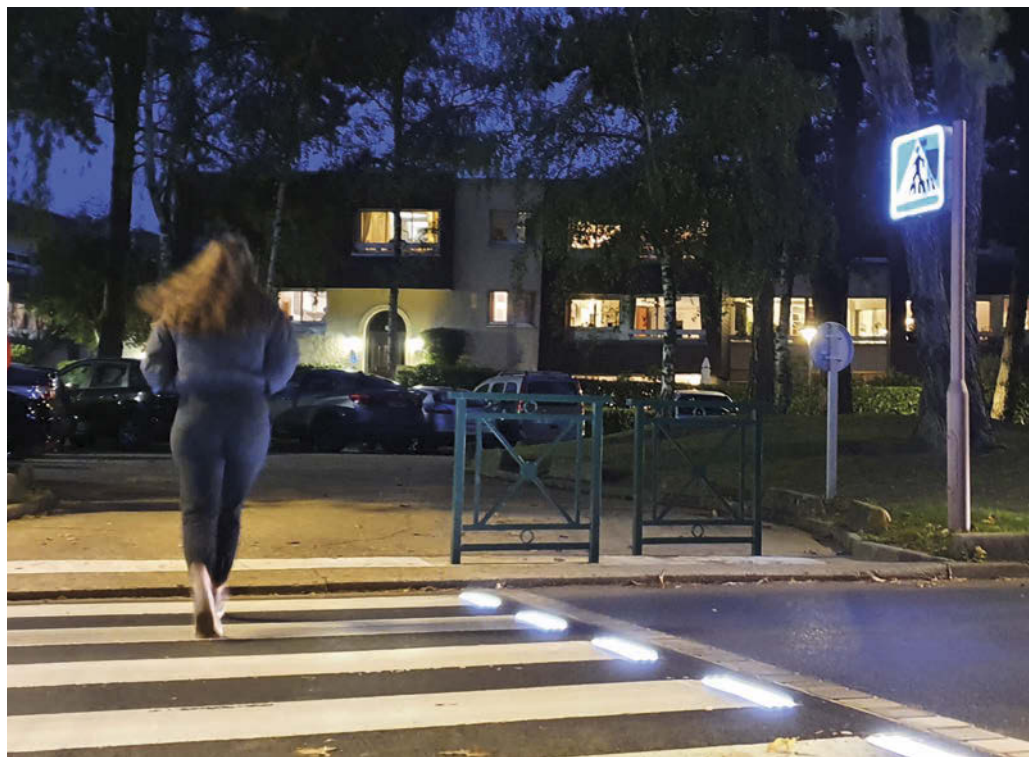
À Gif, tout est mis en place pour faciliter les déplacements à pied. Mais quand la nuit tombe, pour cheminer en toute sécurité, il faut aussi être bien vu ! Un accident mortel sur quatre se produit sur un passage piéton. Pour garantir la sécurité des habitants, la ville a installé un nouveau système de passage piéton, pas tout à fait comme les autres mais d'une grande efficacité. Gif est la cinquième ville en France à déployer cette solution intelligente et connectée.

Un soir à Gif. Vous vous apprêtez à traverser une rue. Et surprise, le passage piéton s'illumine à votre arrivée lorsque vous vous engagez sur la chaussée. Cette nouvelle génération de passage piéton n'est pas une nouvelle tendance pour égayer nos rues. Elle répond à un enjeu capital dans nos villes : améliorer la sécurité routière au niveau des passages piétons. Parce que sécuriser les déplacements à pied pour tous est un élément incontournable de la mobilité, à Gif, trois passages piétons utilisent désormais cette nouvelle technologie : au rond-point des Trois-Avenants (entre l'allée de la Bannière de Maupertuis et le practice), au rond-point des Goussons, sur l'avenue du Général Leclerc (au droit de la crèche de Belle image). Le choix des emplacements s'est porté sur des lieux où le trafic automobile est dense et le passage de piétons au quotidien très élevé.

Il n'a pas été décidé d'en installer aux abords des écoles puisque leurs accès se font par des parkings, des passages souterrains ou sont sécurisés par des feux tricolores.

Une solution pour améliorer la visibilité

Les systèmes classiques utilisent une signalétique horizontale, faite de bandes de peinture sur la route. Quand elle se détériore ou lorsque les conditions climatiques sont dégradées (pluie, brouillard...) ou que la nuit tombe, le passage piéton n'est pas toujours bien différencié du reste de la chaussée. L'automobiliste peut ne pas bien distinguer les piétons. Cette solution intelligente permet de prévenir les accidents en signalant de manière significative les piétons qui s'engagent sur la chaussée.



À l'arrivée d'un piéton aux abords du passage lumineux, deux panneaux de signalisation verticale avec une détection à infrarouge informent l'automobiliste. L'attention du conducteur (tout comme celui du passant) est également attirée à l'aide de pavés leds placés au sol qui s'allument à son approche. Intelligent, cet équipement s'adapte au temps nécessaire pour la traversée en fonction de la vitesse des usagers. Le piéton est ainsi mieux vu et l'automobiliste plus vigilant. •

Victoires du paysage : le jardin argenté de Moulon nominé

Les Victoires du paysage sont un concours national qui récompense les collectivités, les entreprises et les particuliers pour leur aménagement paysager. À travers cette récompense, c'est l'ensemble des métiers de l'aménagement paysager qui est valorisé : paysagiste concepteur, entrepreneur du paysage, pépiniériste...

Le 24 septembre dernier, le jury et les candidats se sont rendus au jardin argenté de Moulon, sélectionné parmi 21 dossiers en Île-de-France. L'occasion d'échanger avec l'équipe du projet sur les enjeux de l'aménagement, de comprendre in situ les bienfaits pour les publics qui le fréquentent. Il a ainsi pu juger sur place de la pertinence de la conception et de la qualité de réalisation. " Ici, il y avait déjà un espace vert mais il était refermé sur lui-même. L'objectif de cette création a été d'en faire un espace ouvert à tous, à la croisée des chemins entre toutes les grandes écoles, les usagers des transports, les salariés des

entreprises, et les habitants. C'est un lieu qu'on traverse par la passerelle mais c'est aussi un lieu qui rassemble. On s'y installe librement, en cœur de jardin sur les rives sauvages ou sur la périphérie plus urbaine " a précisé Michaël Toriel, de la direction de l'Aménagement et Développement durables de l'EPA Paris-Saclay. Ce projet rejoindra-t-il les lauréats des prochaines éditions ? Réponse le 10 décembre. Le prix du public est décerné en plus du palmarès officiel. Vous pouvez dès aujourd'hui voter pour votre aménagement favori ! •

www.lesvictoiresdupaysage.com/prix-du-public-2020



Le jury composé de Michel Audouy, Président délégué de Val'Hor, Julie Antoine, paysagiste et Damien Petit, paysagiste ont rencontré les professionnels du paysage qui ont travaillé sur la conception du jardin argenté.

Sauvegardez votre patrimoine bâti

La commune de Gif recèle sur son territoire de nombreuses bâtisses privées remarquables par leur ancienneté et leur architecture qui font la richesse de notre patrimoine local. La Fondation du Patrimoine vous aide à le préserver .

Créée en 1996, reconnue d'utilité publique, la Fondation du patrimoine, à travers ses 60 salariés répartis sur le territoire et avec un réseau de 600 bénévoles passionnés dans les départements, a pour mission de préserver et mettre en valeur ce patrimoine bâti de proximité non protégé au titre des monuments historiques.

Particuliers, vous souhaitez restaurer votre bien immobilier ?

La Fondation du patrimoine peut accompagner les propriétaires de maison ou de bien immobilier représentatif du patrimoine rural de la région, qui souhaitent

réaliser des travaux extérieurs d'entretien ou de restauration (toiture, menuiseries, ravalement de façades, maçonnerie, etc.) respectant l'authenticité du bien concerné. Au-delà du souci de conservation, c'est surtout la pérennisation des maisons à travers le choix de bons matériaux qui est aussi privilégiée.

Par l'attribution d'un label reconnaissant l'intérêt patrimonial du bien, la Fondation du patrimoine offre ainsi aux particuliers qui la sollicitent, sous certaines conditions, la possibilité d'une défiscalisation de l'impôt sur le revenu sur le montant des travaux, ou d'une subvention. •



**Délégation Ile-de-France
de la Fondation du patrimoine**
idf@fondation-patrimoine.org

**Déléguée départementale adjointe
de l'Essonne : Florence Coville**
Mail : florence.thiebault-coville@orange.fr
Mobile : 06 78 14 99 45

Zoov, c'est (bien) parti !



En janvier 2020, le réseau de vélos à assistance électrique Zoov installait trois stations sur la ville. Depuis, quatre stations sont venues compléter ce dispositif. Aujourd'hui, avec plus de 50 vélos disponibles par jour sur Gif, le mouvement est en marche. Le bilan est très prometteur et significatif : les Giffois semblent bien apprécier ce nouveau mode de mobilité doux pour leurs déplacements (79 % des personnes satisfaites). Avec ce mode de transport, ce sont près de 7 000 kg de CO² qui ont été économisés !

Avec les conflits sociaux du début d'année et surtout le confinement, l'usage du vélo s'est accéléré en France. Gif ne fait pas exception. Les chiffres du bilan publié par Zoov en juillet 2020 attestent de cette ferveur : les utilisateurs ont parcouru un total de 27 870 km et 2 550 heures de trajets pour une moyenne de 37 trajets par jour. 64 % des trajets sont intra-ville. Les autres trajets se font essentiellement sur les villes limitrophes (données septembre 2020) :

- Bures-sur-Yvette : 33 %
- Orsay : 39 %
- Gometz-la-Ville : 4 %
- Saint-Rémy-lès-Chevreuse : 5 %
- Saint-Aubin : 6 %

Des chiffres ajoutés à ceux du nombre d'utilisateurs et de trajets (chiffres indiqués ci-dessous) qui traduisent l'engouement pour ce type de déplacement et le retour du vélo dans nos villes. Un bon démarrage pour ce dispositif pratique et écolo. Et vous, vous zoovez quand ? •

Nouveauté ! Zoov est désormais sur Facebook
www.facebook.com/zoovFR

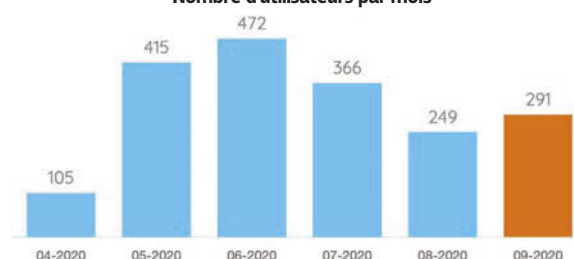


OÙ TROUVER UN VÉLO ZOOV À GIF ?

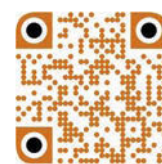
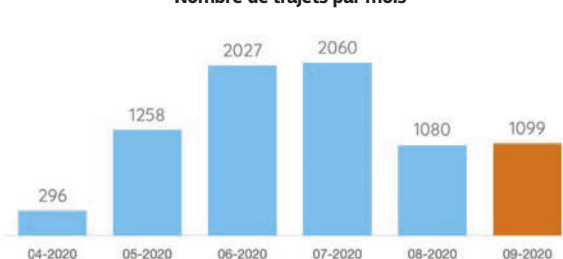
7 stations Zoov
sont déployées :

- Gare RER Gif centre
- Place du marché Neuf à Chevry
- Rue Joliot-Curie au Moulon
- Marché du Parc en centre-ville
- Gymnase de Courcelle
- RER Gare de Courcelle
- Près du groupe scolaire de la Feuillarde.

Nombre d'utilisateurs par mois



Nombre de trajets par mois



Retrouvez l'actualité de
Zoov avec tous les chiffres.

ÉLECTRICITÉ GÉNÉRALE
Spécialiste en ADSL
Télécom - Fibre Optique

ICR.TÉLÉCOM
Travaux Télécoms & Fibre Optique
01 60 14 27 41

Installation
CABLAGE
Réseau
TÉLÉCOM

01 60 14 27 41
icrtelecom.contact@gmail.com
5 place du marché neuf - 91190 gif sur yvette

ENTREPRISE GÉNÉRALE DELGADO

Entreprise fondée en 1969

Rénovation - Construction

- Maçonnerie ○ Menuiserie ext. ○ Velux
- Isolation ○ Carrelage ○ Ravalement

19, avenue des Cottages
91190 Gif-sur-Yvette

06 07 81 76 68

Tél. : **01 60 12 11 67**
r.delgado@live.fr

RGE
QUALIBAT
Entreprise agréée RGE

Entreprise **Dos Santos**

- Peinture intérieure et extérieure
- Pose de revêtement sols et murs
- Petite maçonnerie

Tél. portable : **06 14 66 32 21**
entreprisedosantos@outlook.fr

APC ALPHA
PEINTURE & COULEURS
Entreprise générale du Bâtiment

Peinture
Ravalement
Isolation int. & ext.
Carrelage - Plâtrerie
Revêtement Sols et Murs

01 69 07 88 06



APS ALPHA
PEINTURE & SOLS
L'art de la résine

Epoxy
Cuvelage
Etanchéité
Méthacrylate
Polyuréthane






contact@apc91.com www.apc-peinture.com contact@aps91.com

Ets Demoor
Plomberie - Chauffage - Installation - Dépannage

Tél. : **01 64 46 76 51**
Port. : **06 61 51 08 20**
email : jcdemoor1@yahoo.fr
19-25 avenue Thiers 91190 Gif-sur-Yvette

FFB **Ets SO.PE.VA.** Fondée en 1972

Peinture . Ravalement . Revêtement sols et murs / Parquets

HALL D'EXPO ET BUREAU
Sur rendez-vous uniquement
DEVIS GRATUIT

01 69 07 41 09
06 42 34 62 05

franck.sopeva@orange.fr 61, route de Chartres 91440 Bures-sur-Yvette

OUVERTURES
Fenêtres de Style

FENÊTRES = PORTES = VOLETS = PORTAILS
PVC - BOIS - ALU - MIXTE

RGE
QUALIBAT
FMP Ouvertures
88 Rue Charles de Gaulle
91440 BURES S/ YVETTE
01 69 07 20 20
www.fmpouvertures.com

GARANTIE 25 ANS
CONFIANCE

GM Bâtiment
Toutes rénovations de A à Z
01 69 51 56 40

QUALIBAT
LA COMPÉTENCE POUR RÉFÉRENCE

15 ans d'expérience


Peinture


Cuisine


Salle de bains

gm.batiment@wanadoo.fr - www.gm-batiment-villiers-orge.fr

RÉNOVONS ENSEMBLE

SOLS
FAÏENCE
PEINTURE
ELECTRICITÉ
SALLE DE BAINS
CUISINE
SANITAIRES
CARRELAGE
PAPIERS PEINTS
PLOMBERIE
PARQUETS
PLÂTRERIE

Boisumeau Paysage
Création & Entretien de jardins

Tél. : 06 14 51 01 81 - 09 52 09 49 85
boisumeau-paysage@hotmail.fr
70, rue Gustave Vatonne - 91190 Gif-sur-Yvette

ENTREPRISE ANDRADE

**Salle de bain
Carrelage - Terrasse
Petite maçonnerie**

01 69 29 02 40 après 19h
06 80 25 21 94

15, rue du Vallon
91190 Gif-sur-Yvette

CC Val de Courcelle
Sortie Gif-sur-Yvette - Direction
Saint Rémy - RER Courcelle

Tél. : 01 69 07 25 84
www.bricomarche.com

BRICO MARCHÉ
Pouvoir tout faire **Moins cher**



Décoration - Bricolage
Matériaux - Jardinage

ÉLECTRICIEN
06 12 17 72 24
VOTRE DEVIS SUR
WWW.ELEC-ENERGY.FR

Électricité Générale - Chauffage Électrique
VMC - Portier audio/vidéo - Dépannage
sur Gif et ses environs

Philippe AÏSSA
Architecture d'Intérieur •
Création • Design • Aménagement •
07 89 61 72 93
philippeaissa@orange.fr

Permis de construire
Déclaration de travaux
RGE
QUALIBAT

ARCHIMÈDE
Cuisine • Salle de Bains • Dressing •
Rénovation • Extension •
07 89 61 72 93
philippeaissa@gmail.com

01 60 12 29 34

DE FOND EN COMBLE
6, allée du Manoir • 91190 GIF-SUR-YVETTE

Agencement • Rénovation • Décoration
Pose de Cuisines et Salles de Bains
06 76 61 80 77
info@defondencomble.fr
www.defondencomble.fr

BATI - RENOV (MULTISERVICES)

- Electricité
- Plomberie
- Carrelage/Peinture
- Agencement cuisine & salle de bains
- Aménagement des combles

01 39 42 98 23 ■ **06 15 01 35 99**
www.bati-multi.com contact@bati-multi.com
Sur Gif et ses environs

SAG
Neuf et Rénovation
Dépannage

Plomberie
Chauffage
VMC
Energies renouvelables

Couverture
Zinguerie
Démoussage
Isolation de toiture

57, avenue de Montjay - 91400 ORSAY
Tél : 01 69 07 89 73 & 01 69 07 66 87

Plus de 40 ans d'Expérience
sag91@wanadoo.fr
www.sag91.fr

RSCP
La maîtrise de l'énergie

CHAUFFAGE - CLIMATISATION
INSTALLATION ET ENTRETIEN DE CHAUDIÈRE ET CLIMATISATION
PLOMBERIE - RAMONAGE

01 69 07 66 97
contact@rscp.fr

Z.A. les Hauts des Vignes - 8, rue du Fromenteau - 91940 Gometz le Châtel

VAL COLOR
Peinture - Décoration
Revêtements - Rénovation
01 69 28 65 99
06 85 91 39 61
21, Impasse de la Tuilerie 91190 Gif-sur-Yvette

CHEMINÉES
TRADITIONNELLES SUR MESURE
LAIGLE Patrick
Tous styles
Conduits de fumée
01 69 28 30 60
07 62 32 18 00
Email : laigle.patrick@wanadoo.fr
6, route de Belle Image 91190 Gif-sur-Yvette

FENÊTRES - VOILETS - PORTAILS - AUTOMATISMES
PORTES DE GARAGE - PORTES D'ENTRÉE - MOTORISATIONS

01 69 07 84 18
30, rue de Monthéry - 91400 ORSAY
www.scahabitat.fr

SCA HABITAT

Installation de qualité
réalisée par du personnel qualifié
Magasin d'exposition 100 m²

BeL'M

ACCOTEC
BUREAU D'INGÉNIERIE
D'ÉTUDES ET DE CONSEILS
Étude, Diagnostic et Maîtrise d'œuvre Géotechnique,
Hydrogéologie, Sites et Sols Pollués
Mesures in-situ, Laboratoire et Ingénierie
Tél. : 01 30 85 25 45 - ingenieurs@accotec.fr
www.accotec.fr
DOMAINE DE SAINT-PAUL • BAL.60007 • Bât.A6
102, route de Limours • 78470 ST-RÉMY-LÈS-CHEVREUSE

EXPRESSIONS DES GROUPES D'ÉLUS

Le contenu de ces tribunes n'engage que la responsabilité de leurs auteurs

Gif Territoire d'Avenirs

GIF, UNIVERSITAIRE À PART ENTIÈRE ?

L'Université Paris-Saclay distinguée au classement de Shanghai, 14ème mondiale, 1ère en mathématiques, mérite bien un cocorico ! L'occasion de saluer le travail collectif mené depuis des années par des acteurs qui ont œuvré et réussi des rapprochements féconds entre des institutions de nature pourtant très différente (universités, grandes écoles, organismes de recherche, instituts). L'occasion de célébrer le dynamisme et l'excellence des chercheurs, enseignants, étudiants et personnels. L'occasion aussi de rappeler que Gif bénéficie sur son territoire d'un potentiel considérable, méritant d'être mieux exploité.

La construction de ce nouvel ensemble a été et continuera d'être déterminante pour notre commune. C'est l'Université Paris-Saclay en devenir qui a orienté la stratégie d'urbanisme et de développement du quartier de Moulon. Les étudiants qui y vivent, de CentraleSupélec ou de l'Ecole Nationale Supérieure par exemple, sont des habitants de notre ville. Se sentent-ils giffois pour autant ?

Fréquentent-ils nos restaurants, salles de spectacles et lieux d'exposition, nos commerces ? Viennent-ils faire des stages, développer leurs start-ups, faire du tutorat scolaire à Gif ? De son côté, la commune fait-elle appel à des doctorants CIFRE (Conventions Industrielles de Formation par la Recherche), est-elle pilote pour mettre en œuvre des innovations sorties des pépinières et des FabLabs voisins, s'appuie-t-elle sur les acteurs universitaires pour accompagner sa transition écologique et énergétique ? En cette rentrée, le monde de l'enseignement supérieur et de la recherche a une préoccupation majeure : le projet de loi de programmation pluriannuelle de la recherche. Ce projet fait l'objet de nombreuses discussions et certains ont rappelé à cette occasion l'importance de tisser des liens entre universités et collectivités territoriales, qui ont tout à gagner à nourrir des échanges réguliers. Cela est d'autant plus vrai en cette période de crise sanitaire, où la question de l'accueil local et de la prise en charge, notamment pour les chercheurs internationaux ou les étudiants, est déterminante. De quoi nous inspirer ?

gif.territoire.davenirs@gmail.com
www.gifterritoiredavenirs.fr •

✎ Florence Noirot, Claire Lenz, Pierre Manil, Evelyne Bague

Printemps giffois

DÉMOCRATIE OU MOLLOCRATIE ?

Au dernier Conseil Municipal a été proposée l'adoption du règlement intérieur, texte fixant les règles de fonctionnement interne au conseil. Si l'ensemble semblait positif, la réponse catégoriquement négative de M. le Maire à une proposition d'y inclure un temps d'échange avec le public nous a malheureusement amenés à nous abstenir lors du vote.

De quoi s'agit-il ? De permettre au public, lors d'un Conseil Municipal, de poser une question, donner son avis ou une suggestion. Cette possibilité existe déjà dans des communes de sensibilités politiques fort différentes : elle n'a jamais ni provoqué crispations particulières, ni mis la démocratie en danger ! Bien entendu régulée dans le cadre de la légalité, elle amène la démocratie à trouver un espace d'expression supplémentaire. On peut bien sûr imaginer des règles d'inscription préalable, de limitation de durée ou autre, pour respecter le travail des élu.e.s.

La démocratie participative a souvent été le parent pauvre de la commune : Conseils de quartier abandonnés car jugés trop critiques, Réunions de quartiers, " Matinales du Maire " ou permanences téléphoniques ne sont que prétextes à une diffusion exclusivement verticale de la parole du Maire et à la glorification de son action. Ouvrir la parole au public ne constitue cependant qu'une étape dans une démocratie participative conforme à nos vœux : la démocratie s'amollit lorsque les élus sont trop loin de leurs électeurs. Les citoyens écartés, la gestion du pouvoir dans l'entre-soi fait courir le risque d'une déconnexion avec le réel ; les mots sans effet, les colères s'exacerbent et portent populismes ou jacqueries modernes, dont les " gilets jaunes " ont été l'une des manifestations.

Elus, nous ne devons pas nous couper du citoyen : de réels espaces de dialogues sont plus que jamais nécessaires, sans craintes ni tabous. Conseils de quartier avec budgets participatifs, commissions extramunicipales sur les sujets structurant le territoire avec citoyens tirés au sort membres de droit, projets de plus de 1 M€ objets de consultations citoyennes, voilà quelques pistes indispensables pour que le citoyen se réapproprie la politique de la Cité, au delà des élections.

✎ Christophe de Montmollin, Annick Le Roy, Jean Havel



Gif ! Majorité municipale

L'OBSCURANTISME TUE

Vendredi 16 octobre, à Conflans-Sainte-Honorine, Samuel Paty, professeur d'histoire-géographie en collège, était assassiné par un fanatique islamiste. Cet acte effroyable est un triple crime : contre la victime qui n'a fait que son travail d'éducation, contre notre démocratie en voulant réduire la liberté d'expression, contre notre République en voulant saper ses fondements, nos valeurs. Les tenants du fanatisme, de l'obscurantisme, de la violence extrême s'en prennent à nos institutions, l'école, la police, l'armée. Une nouvelle fois, nous devons réagir pour réaffirmer les valeurs de notre devise nationale : Liberté, Égalité, Fraternité. Celles-ci ne sont pas négociables et il appartient aux autorités gouvernementales de prendre les mesures et déployer les dispositifs nécessaires à l'encontre des individus qui enfreignent les valeurs et lois de notre pays et cherchent à porter atteinte à l'autorité de l'État.

COMPARAISON N'EST PAS RAISON

Nos collègues élus municipaux d'opposition du groupe " Printemps giffois " se livrent à un exercice délicat dans leur tribune d'octobre. Ils déplorent la cherté des spectacles à la salle de la Terrasse, demandent l'application du quotient familial et pour cela se réfèrent à la politique tarifaire de la ville des Ulis.

Nos collègues ont raison sur ce constat mais leur raisonnement n'est pas pertinent pour deux raisons essentielles. La première raison tient au fait que ce type d'approche comporte un biais pervers. En effet, rechercher, dans chaque politique publique communale, une ville qui fait mieux que nous est un exercice simple et celui qui s'y livre n'aura aucune difficulté pour atteindre son objectif, à savoir démontrer que " l'herbe est plus verte ailleurs ". Le mode de raisonnement est un tantinet démagogique. L'appréciation des politiques publiques mérite une approche large en prenant en considération ce qui est réalisé dans tous les domaines culturels, sportifs, éducatifs, écologiques, commerciaux... Chaque ville a " sa " priorité et " ses " caractéristiques. C'est pourquoi " Comparaison n'est pas raison ". Explications : il suffit de lire la plaquette de la programmation culturelle des Ulis pour apprécier. Deux exemples : nous y avons trouvé une programmation très légère de conférences alors qu'il y en a environ 70 par saison giffoise. Nous n'y avons pas trouvé non plus de sites d'expositions équivalents au Château de Belleville et a fortiori à l'Espace du Val Fleury qui accueille des expositions avec des animations éducatives spécifiques. Cela n'est pas une critique mais un constat. Les choix de la municipalité giffoise sont équilibrés.

Nous souhaitons couvrir une palette très large d'actions publiques. Il est possible de résumer notre démarche avec une image sportive : plutôt qu'être champion du monde d'une discipline, par exemple le saut à la perche, nous préférons être champion du monde du décathlon, c'est-à-dire un des meilleurs dans une somme de dix disciplines (saut à la perche, 100 mètres, saut en longueur, saut en hauteur, 400 mètres, 110 m haies, lancer de disque, lancer de javelot, 1 500 mètres et lancer de poids). Cet exercice volontariste s'applique à nos différentes politiques et explique une attractivité giffoise supérieure à beaucoup d'autres collectivités.

Mais " comparaison n'est pas raison " pour une seconde raison. Il convient aussi de considérer les moyens financiers des collectivités. Ce critère n'est pas neutre à l'heure des choix et arbitrages. La ville des Ulis dispose d'une richesse économique importante avec la zone d'activité de Courtabœuf. Les chiffres comparatifs entre Gif et Les Ulis valent mieux que toutes les explications. Il suffit de prendre les produits liés à l'activité économique (CFE, CVAE, IFER, TASCOT c'est-à-dire Cotisation Foncière des Entreprises, Cotisation sur la Valeur Ajoutée des Entreprises, Imposition Forfaitaire des Entreprises de Réseaux, Taxes sur les Surfaces Commerciales) : au titre de l'année 2019, montant pour Les Ulis (chiffres arrondis) : 11 M€ et pour Gif : 1,6 M€, soit un écart quasiment de 1 à 7. Les marges de manœuvre ne sont donc pas comparables. En conclusion, à l'attention de nos collègues : élargissez votre champ d'investigation pour ne pas sombrer dans une démarche démagogique et recherchez plutôt une approche pédagogique.

ERRATUM

Dans la page de la majorité municipale du Gif infos d'octobre, dans le texte " Cocorico ", nous avons laissé une coquille. Nous avons écrit : " Cinq universités françaises entrent dans le Top 10 et notre université Paris-Saclay est 14^e ". Merci aux lecteurs attentifs d'avoir attiré notre attention. Être 14^e dans le Top 10 est en effet une équation difficile à résoudre même pour nos mathématiciens, quoique ! Il faut lire après correction : " Cinq universités françaises entrent dans le Top 100 ". Notre Cocorico de satisfaction a peut-être imaginé le classement de 2021 ! •

✚ M. Bournat, Y. Cauchetier, C. Mercier, P.-Y. Zigna, C. Lansart, M. Barret, M.-C. Fauriaux-Régnier, T. Fasolin, L. Baudart, F. Dupuy, C. Lavarenne, A. Faubeau, D. Ravinet, N. Tourneur, E. Soulez, P. Garsuault, M.-P. Tourniaire, P. Romien, P. Asmar, A. Bouriot, J. Boucheroy, X. Niss, K. Tarreau, P. Berton, O. Clause, S. Barbé, S. Lardier, F. Lehn

Sarl Guillonnet

Maison fondée en 1965

PEINTURE - DECORATION - AGENCEMENT

Tél. | Fax | **01 64 46 35 58** yannguillonnet@sfr.fr

31, avenue du Général Leclerc - Gif-sur-Yvette



BAINDO

SALLE DE BAINS

Ensemble, concevons votre salle de bains !
SHOW ROOM

☎ **01.69.07.71.21**

www.baindo.fr contact@baindo.fr

36 Rue Juliette Adam GIF/YVETTE

ELECTRICITÉ FABRICE GLOANEC



24, rue des bleuets - Bures-sur-Yvette
Tél. : 06 95 29 03 67
Email : fabgelec@hotmail.fr

ETS.CAPELA

**PLOMBERIE - SANITAIRE
CHAUFFAGE - SALLE DE BAINS
CARRELAGE**

121 route de Chartres
91440 Bures-sur-Yvette
☎ **06 22 45 30 57**
capela.christophe@wanadoo.fr

**Carrelage - Petite maçonnerie - Création de terrasses
Plomberie - Chauffage - Création de salle de bains
Aménagements intérieurs & extérieurs**

Entreprise GAY et DEBERDT

16, rue André Maginot - 91400 Orsay
01 60 92 51 81 - 06 08 56 73 05
franck.deberdt@wanadoo.fr

24h/24 T.S.I.P Sécurité 7 jours/7

- Installation : Alarme - Incendie - Contrôle d'accès
- Télésurveillance - Vidéosurveillance
- Intervention - Gardiennage

VOTRE SECURITE C'EST NOTRE PRESENCE • 20 ANS D'EXPERIENCE • 4 METIERS INTEGRÉS

01 60 12 55 55 www.tsip-securite.fr info@tsip-securite.fr
73, ZA de Montvoisin - 91400 Gometz la Ville

DT Pro'Elec

Entreprise d'électricité générale
Dépannage, installation, rénovation, domotique
Installateur borne de recharge véhicule électrique

06 50 99 61 97 dtpoelec91@gmail.com
www.delsanti-electricien.fr

ENTREPRISE GÉNÉRALE DE PEINTURE

TOUTES RÉNOVATIONS DE PEINTURE :

- Décorations murales • Ravalement
- Revêtement sols et murs
- Devis gratuit - Visite de chantiers finis

Tél. : 06 18 42 23 54
othman.decoration@gmail.com
1 bis, rue de Versailles • 78470 Saint Remy les Chevreuse

ARTUS SEVERINE & COSTECALDE CYRIL

ENTRETIEN ESPACES VERTS

Prestations de services

Contrat d'entretien • Création de jardin
Elagage • Abattage des arbres
Taille de haies • Plantation

06 81 09 43 31 - severine.artus@neuf.fr

Campanile

Créateurs de bons moments.

Happy Hours tous les jours de 17h à 19h

Mais aussi...
Afterworks
Soirées d'entreprise
Espace co-working
Soirées à thème

CAMPANILE SACLAY
9 TER RUE JOLIOT CURIE
91190 GIF-SUR-YVETTE
01.84.00.85.35

ESPACE BELLOUIS *PASSIONNÉS... COMME VOUS !*
CYCLEPRO

 **VENTE & LOCATION**  **RÉPARATION**  **ÉTUDE POSTURALE**

du mardi au vendredi
de 9h30 à 13h30 et de 15h à 19h
le samedi de 9h30 à 19h sans interruption

1 Route de Châteaufort
91190 Gif-sur-Yvette

01 69 28 62 78
www.espacebellouis.com

VOLETS ALU
FENÊTRES - PORTES D'ENTRÉES
PORTES DE GARAGES - FERMETURES

APPELEZ-NOUS AU 01 60 12 28 61

Charte satisfaction clients :

- Devis **rapides** et **détaillés**
- **Qualité** et **durabilité** des produits
- Prix **compétitifs**
- Travaux **par notre équipe**
- **Respect** des délais
- **SAV** (30 ans d'existence)



 **GALBE**
Volets - Stores - Fenêtres
Portes d'entrée - Portes de garages

16 Rue Thuillière
ZAC Les Delâches
91940 Gometz-le-Châtel
Tél. 01 60 12 28 61
www.galbe.fr
galbe@galbe.fr



 **PORTAGE DE REPAS À DOMICILE**
DÈS DEMAIN VOTRE REPAS
LIVRÉ CHEZ VOUS 

Les Menus Services
LA CONFIANCE À VOTRE TABLE

Cartes et tarifs disponibles
sur simple demande au
09 82 31 91 01

PORTAGE DE REPAS À DOMICILE
www.les-menus-services.com

 **Laure coiffure**

01 69 07 43 78
JOURNÉE CONTINUE
Parking gratuit assuré

162, avenue du Général LECLERC
COURCELLE - Près de la MAISON de CYRANO
91190 Gif-sur-Yvette

Carte de fidélité

IC **Un projet à vos mesures**
Instant Cuisines

De la rénovation de votre cuisine, à l'aménagement de votre dressing jusqu'à la création de votre bibliothèque : Instant Cuisines vous aide à réinventer votre intérieur



Du mardi au samedi 10h-12h30 / 14h-18h30
14 avenue du Général Leclerc 91190 Gif-sur-Yvette
☎ 01 64 46 98 46 ✉ contact@instantcuisines.fr

AP AMELIE PELLE
ARCHITECTE D'INTERIEUR

CONSEIL DECO, ÉTUDE DE CONCEPTION...
PARTICULIER ET PROFESSIONNEL

PARTENARIAT AVEC DES ARTISTES ET ARTISANS

6 AVENUE DU GÉNÉRAL LECLERC
91190 GIF SUR YVETTE

WWW.AMELIE-PELLE.COM
@AGENCEAP

 **+ DE 10 ANS D'EXPÉRIENCE**

06 13 27 04 31

2 agences immobilières dans votre ville **l'Adresse** *l'immobilier coopératif*

Pour la réalisation de tous vos projets immobiliers

2 équipes de professionnels à votre écoute

 **Estimation offerte**

patrimoineconseil.chevry@wanadoo.fr
7 place de chevry
01 60 12 29 29

patrimoineconseil.vallee@wanadoo.fr
25 rue Alphonse Pécarr
01 69 86 06 00

 **Déduction fiscale de 50%**

Ménage et repassage à domicile
à Gif depuis 10 ans

www.esprit-domicile.com

06 24 32 35 18
contact@esprit-domicile.com

EJC Coiffure
visagiste
hommes, femmes, enfants



01 69 07 52 55
14 rue Alphonse Pécarr - 91190 Gif-sur-Yvette

Ces informations sont susceptibles de changer en fonction de l'évolution de la pandémie du Covid-19 et des directives gouvernementales en place. En raison du couvre-feu instauré le 17 octobre, les horaires indiqués risquent d'être modifiés. Merci de vous reporter aux sites internet des associations.

SPORTS



© dignat

K Danse

La Section K danse du Club Chevry 2 dispose encore de quelques places dans les cours de Capoeira, K-pop et Hip-hop 11-18 ans.

Par ailleurs, face au succès des cours de zumba, un nouveau créneau a été ouvert le mercredi de 20h40 à 21h40 au Gymnase de la Plaine.

➤ **Renseignements :** 06 43 63 61 49

➤ **Contact :** k_danse@hotmail.com

Yoga

L'association Hatha Yoga de l'OCGif propose des cours de yoga-enfants le mercredi de 10h30 à 11h30 à l'espace sportif du Centre (Parc des sports Michel Pelchat).

Cet atelier permet à l'enfant de mieux se connaître et d'apprivoiser ses émotions. Il réduit le stress, calme l'anxiété, améliore le sommeil et la concentration. L'enfant apprend à se calmer en écoutant sa respiration et ses sensations, à travers des postures adaptées, des jeux ou des moments de relaxation.

➤ **Contact :** hathayogagif91@gmail.com



© New Africa

Un cours DE TAP DANCE ?

Just Tap studio, école de claquettes américaines propose des cours pour adultes, ados et enfants.

Vous pouvez encore inscrire vos enfants (7-12 ans) au cours du mercredi de 16h à 17h.

➤ **Contact :** www.justtapstudio.fr

ACTIVITÉS

CONFÉRENCE

La prochaine conférence organisée par l'association Les vendredis de Gif, se tiendra **vendredi 27 novembre** à 20h45 à la salle Teilhard. March Dufumier, Professeur à AgroParis Tech abordera le thème de l'agroécologie.

➤ **Contact :** www.lesvendredisdegif.org

Culture ALLEMANDE

Retrouvez les rendez-vous de l'association des Amis de la Langue et de la Culture Allemande (ALCA) :

- **Mardi 17 novembre :** Monatliche gesprächsrunde à 10h, Espace du Val de Gif.
- **Vendredi 27 novembre :** Confection de couronnes de l'Avent à 14h, salon Mayer, La Bouvêche à Orsay.
- **Samedi 28 novembre :** Présentation "1900-1933, la contribution des Juifs à la culture allemande", à 17h, à la grande Maison de Bures.

➤ **Contact :** beate.peyrichou@alca91.fr
anna.jungen@alca91.fr
Réservation obligatoire

TROC aux plantes

Deux fois par an, au printemps et à l'automne, l'Asquarbel organise un troc aux plantes. Plantes d'extérieures, d'intérieures, plants pour le potager, graines, livres et conseils s'échangent en toute convivialité.

Apprentis jardiniers ou plus expérimentés, amis des plantes et du jardin, rendez-vous **samedi 7 novembre** de 10h30 à 12h, à la dépose rapide de l'école de Belleville.

➤ **Contact :** asquarbel@asquarbel.fr
www.asquarbel.blogspot.com



POTERIE Modelage

L'association "Doigts Argiles" informe qu'il reste encore une possibilité d'accueil pour adultes à l'atelier de poterie les mercredis de 20h30 à 22h30, 19 rue de la Févrie.

➤ **Contact : 06 81 21 94 60**

oleborgn@orange.fr

01 69 07 55 25 - aml.poterie@orange.fr



© DNE

CLUB GIFFOIS de l'amitié

Au programme du club :

- **Lundi 2 novembre** : danse à la Maison du parc.
- **Lundi 9 novembre** : Si on chantait à la Maison du parc.
- **Jeudi 12 et lundi 16 novembre** : balades de saison, rendez-vous à 14h, parking du bassin de Couprières.
- **Jeudi 19** (et lundi 23 novembre, si capacité max atteinte le 19 novembre) : repas sur le thème "Beaujolais nouveau" à la Maison du parc (20 €).
- **Du mercredi 2 au lundi 7 juin 2021** : séjour en Alsace (renseignements et réservation : Danielle Morel - Tél : 06 07 16 95 24).

Inscriptions à la permanence du mercredi de 10h à 12h à la Maison du parc ou auprès des clubs de quartiers.

➤ **Permanence : 01 69 07 00 19**

➤ **Contact : 06 50 30 25 57**

École DE MUSIQUE

L'École de Musique de Gif a repris ses activités avec les protocoles sanitaires de rigueur. Parmi les divers cours proposés, des places restent disponibles dans l'Orchestre de chambre, et dans les groupes de théâtre enfants et adultes.

Des nouveautés cette année : côté musique, des cours individuels de harpe et côté théâtre, un cours de théâtre avancé.

➤ **Contact : 01 60 12 24 39**

www.ecole-musique-gif.fr



© Andriy Petenko

SCOLAIRE

Infos FCPE

Les prochaines réunions FCPE auront lieu :

- **Jeudi 12 novembre** : réunion pour le collège des Goussons à 20h30, au château de Belleville (petit salon).
- **Du 9 novembre au 9 décembre** : Collecte de fournitures scolaires dans le cadre du projet Solidarité Laïque au profit des enfants d'Haïti, dans les écoles primaires de Gif et le Collège des Goussons.

➤ **Contact : fcpeprimaire.gif@gmail.com**

fcpe.lesgoussons@gmail.com

L'ENTRAIDE SCOLAIRE DE GIF recherche des bénévoles

L'Entraide Scolaire de Gif accompagne et aide les élèves ayant des difficultés scolaires, du CP à la Terminale. L'association est uniquement composée de bénévoles, qui interviennent principalement à l'Espace du Val de Gif ou à Chevry, en dehors des horaires scolaires, 1 fois par semaine ou plus selon leurs disponibilités.

Si vous êtes intéressés, n'hésitez pas à contacter l'association.

➤ **Contact : entraidescolairegif@gmail.com**

Infos PEEP

Les prochains rendez-vous de la PEEP se tiendront :

- **Lundi 9 novembre** : réunion pour les écoles, à 20h30 au château de Belleville (petit salon).
- **Jeudi 12 novembre** :
- réunion pour le collège des Goussons, à 20h30 au château de Belleville (petit salon).
- réunion pour le lycée, à 20h30, salle de l'Orangerie.
- **Mercredi 18 novembre** : réunion pour le collège Juliette Adam, à 20h30, salle de l'Orangerie.
- **Jeudi 26 novembre** : visioconférence sur le harcèlement, par Marie-Charlotte Clerf, à 20h30 (informations de connexion sur les cahiers de liaison et sur le blog).

➤ **Contact écoles et collèges : Flavien Soucaze Guillous - peep-gif@netc.fr**

➤ **Contact lycée : Françoise Brunet flementec@wanadoo.fr**

www.peepgifsuryvette.wordpress.com



© marleschia

BAC : préparation et orientation

La PEEP du Lycée de la Vallée de Chevreuse propose :

- Une conférence sur l'orientation post bac par Véronique Fontalbat, **samedi 7 novembre** de 9h à 12h à l'espace du Val de Gif.
- 2 stages " WEEK-END BAC " aux lycéens, **samedi 7 novembre** de 14 à 18h à l'espace du Val de Gif : un stage de méthodologie pour les secondes et un stage de méthodologie de préparation du Grand Oral pour les terminales.

➤ **Contact PEEP lycée : Françoise Brunet**
flementec@wanadoo.fr

INFOS APEIG

La réunion bimestrielle pour les écoles et collèges se tiendra **jeudi 19 novembre** à 21h, salle de l'orangerie.

➤ **Renseignements : www.apeig.fr**

CARNET

Les familles qui refusent la publication des informations concernant les naissances, mariages et décès dans le mensuel municipal doivent le signaler au 01 70 56 52 03.

Courriel : accueil@mairie-gif.fr

Naissances

du 1.09 au 28.09.2020

Karl Joudieh • Loreline Potier Leroy • Léon Ndunga Lulembu • Mohamed-Ali Kante • Laï Lhuillier • Malo Gauthiot • Joy Egouy • Abygaël Groot Krief • Timéo Gonzalez Frey • Trisha Satkunarasa • Pablo Menay • Gabriel Alligné

Mariages

du 5.09 au 26.09.2020

• **Le 5 septembre**
Christina Sayah et Maxime Robinet
Sydney Alfonso et Clément Jambou

• Le 12 septembre

Ossey Assi et Yolande Agnero
Ammar Nabhane et Selma Mestayser

• Le 19 septembre

Jolaine Diangienda Mayounga et
Ruvie Gambia Nzaba
Nancy Amiaud Bodden et Julien Audoin
Thierry Le Caignard et Anne-Sophie Coquelin

• Le 26 septembre

Ophélia Pierre et Pierre Picot

Décès

du 2.09 au 29.09.2020

Yves Tiget • Yvonne Périssée née Floc'h • Raymond Le Belléguy • Jonathan Tryoen • Christiane Loiseau née Collin • Claude Fiorentino • Marie-Hélène • Quintard née Collay • Jean Déjean • Guy Bayon • Alain Scordel • Francis Bertrand • Richard Molina • Mario Ariano

PETITES ANNONCES

- Coiffeuse à domicile.
Tél. : 06 20 99 35 64.
- Formation, perfectionnement internet, PC, tablette, Smartphone, démarches administratives. Activement retraité, je viens à domicile vous aider à maîtriser l'informatique.
Tél. : 06 73 26 58 62.
- Étudiant à l'école vétérinaire d'Alfort, propose des cours de tout niveau dans le bloc scientifique.
Tél. : 06 98 87 35 36.
- Professeur expérimenté donne cours particuliers maths et physique tous niveaux. Terminale S option maths. Préparation BAC et concours.
Tél. : 01 64 46 71 51 ou 06 52 17 41 54.
- Professeur retraitée donne cours de maths 6^e à Terminale. Peut se déplacer.
Tél. : 01 69 07 92 90 / 06 09 18 63 99.
- Anglais tous niveaux, perfectionnement, conversation, assuré par étudiante anglophone.
ashale_g@yahoo.com
Tél. : 07 66 62 76 94.

- Espagnol tous niveaux. Professeur natif expérimenté.
Tél. : 06 09 86 44 11 ou 01 60 12 29 50.
- Cours de piano enfants-adultes par élève de Georges Cziffra.
Tél. : 01 64 46 07 26.
- Giffois débarrasse maison, cave, garage + nettoyage après intervention. Travail sérieux, discrétion assurée.
Tél. : 06 60 47 74 61.
johnny.eutha@gmail.com
- Débarrasse caves, greniers, maisons. Rachète vos vieux vinyles, meubles, objets. Tél. : 06 44 07 74 51.
- Particulier giffois cherche à acheter table de ping-pong extérieur d'occasion
Tél. : 06 86 89 55 90.
- Rachat disques vinyles + Hifi
Tél. : 06 95 58 76 93.
- Jardinier avec expérience et références, effectue tous travaux jardin. Dispose matériels. CESU et URSSAF acceptés.
Disponible rapidement
Tél. : 06 63 72 18 31 Pierre.

- Coach consultant en orientation étudie avec : professionnels en reconversion, lycéens et étudiants, leurs intérêts, aptitudes, leur personnalité, pour les assister dans leurs choix de formation et de carrière.
Tél. : 06 07 66 98 47.
- Aide-soignante diplômée propose service de soins à domicile aux personnes âgées.
Isabelle, Tél. : 06 13 53 86 54.
- Brice se charge de promener votre chien. Forfait 15€/2h. Chèque emploi service. N'hésitez pas à le contacter.
Tél. : 06 74 73 94 90.

➤ **Téléchargez le formulaire sur le site Internet de la ville : www.ville-gif.fr**

Tarif : 4 € TTC la ligne de 38 caractères, intervalles compris. Règlement uniquement par chèque à l'ordre de " Régie publicitaire de Gif ".
Le contenu des annonces est sous l'entière responsabilité de leurs auteurs.

En raison du couvre-feu, la ville de Gif et la MJC Cyrano s'efforcent de maintenir la programmation. Merci de vous reporter aux sites internet respectifs pour connaître les nouveaux horaires. Toutes les mesures sanitaires nécessaires sont mises en place. Elles sont susceptibles d'être modifiées en s'adaptant aux instructions légales, suivant l'évolution de la crise sanitaire.



LES TROIS FONT LA PAIRE DE SACHA GUITRY

Théâtre

À grand renfort de bons mots et de mauvaise foi, cette pièce inédite et musicale rend un véritable hommage aux innombrables talents de Sacha Guitry. Elle permet de participer au débat actuel sur le sexisme et démontre, s'il était nécessaire, que son écriture reste percutante, drôle et indémodable.

➤ Samedi 7 novembre à 18h30 - La Terrasse

Sur réservation - Tél. : 01 70 56 52 60
culturel@mairie-gif.fr - www.ville-gif.fr

CHANGEMENT D'HORAIRE

ABC D'AIRS

Concert insolite et classique



Photo - Michel Nguyen

26 lettres complices et 4 musiciennes virtuoses composent ce concert surprenant. Les ambiances musicales se succèdent au gré des lettres de l'alphabet : de la musique de Rameau à celle de Kurt Weill en passant par Piazzolla, les Frères Jacques et Queen. Un quatuor de choc qui charme, exalte et impressionne, bref, donne le sourire et une extraordinaire joie de vivre !

➤ Samedi 14 novembre à 18h30

La Terrasse

Pour toute la famille

Sur réservation - Tél. : 01 70 56 52 60
culturel@mairie-gif.fr
www.ville-gif.fr

CHANGEMENT D'HORAIRE



ET SI L'EMPATHIE C'ÉTAIT SEXY ?

Théâtre



Qu'est-ce que l'empathie ? Une qualité de présence et d'écoute de soi et des autres. Dans son spectacle, Isabelle Goudé-Lavarde donne des clés pour se réconcilier avec ses émotions. Elle démontre qu'en cheminant avec bienveillance, on peut tout réussir et atteindre ses objectifs.

➤ Samedi 21 novembre à 18h30

La Terrasse - Sur réservation

Tél. : 01 70 56 52 60
culturel@mairie-gif.fr
www.ville-gif.fr

CHANGEMENT D'HORAIRE

DIMANCHES MUSICAUX

Musique

Duo Arpacello : De Vivaldi à nos jours - Harpe et violoncelle.

➤ Dimanche 8 novembre à 17h
Église Saint-Remi - Entrée libre
www.ville-gif.fr



Photo - Maslov Dmitry



CYRANO LIMIT

Théâtre amateur

La compagnie Les Affranchis et la MJC Cyrano présentent la 4^e édition du festival de théâtre amateur "Cyrano Limit". Au programme :

- Vendredi 20 novembre : *La veuve Choufleuri* d'après l'œuvre d'Offenbach par la C^{ie} Les Chasseurs s'entêtent.
- Samedi 21 novembre : *Crise de mères* par la C^{ie} Les compagnons de la Bohème de Bièvres.
- Dimanche 22 novembre à 16h : *Ça va ?*, échantillon des 45 *Ça va ?* de Jean-Claude Grumberg par l'Atelier-théâtre Parenthèse de Rochecorbon.

➤ Du vendredi 20 au dimanche 22 novembre
MJC Cyrano - www.mjc-cyrano.fr

Spectacle assis - Entrée gratuite sur réservation

VOIR HORAIRES SUR LE SITE INTERNET



© Claudine Doury / Vu / Courtesy In Camera - Lola #1, environs de Tadjkent, Ouzbékistan 2002

FEMMES D'UN MONDE À L'AUTRE

MARIE DORIGNY ET CLAUDINE DOURY

Exposition photographique



Ces deux photographes se rejoignent dans le regard sensible qu'elles portent à l'autre. Du noir au gris pour montrer la réalité, des touches de couleur pour illustrer une certaine utopie. En décembre 2015 au Parlement Européen, un rapport s'alarme de la situation des femmes demandeuses d'asile. Un reportage photo est alors commandé à Marie Dorigny. Elle les suivra sur la route de l'exil depuis les plages de Lesbos jusqu'aux foyers d'Allemagne. La série *Loulou Beauty* de Claudine Doury saisit le portrait de la jeunesse, et en particulier des jeunes femmes qui peuplent ces photographies de leurs rêves et de leurs aspirations. Dans ces horizons infinis, ces silhouettes colorées se fondent admirablement dans ces paysages qui semblent hors du temps.

➤ Jusqu'au 20 décembre - Val Fleury

Entrée libre du mardi au samedi de 14h à 18h et dimanche de 14h à 18h30

Autour de l'exposition

Dimanche 8 novembre à 15h / Atelier famille : " Photo-matières ", animé par Leïla Garfield - À partir de 6 ans - Sur inscription.

Dimanche 15 novembre à 15h / Atelier famille : faire parler les images, animé par La Fille de Corinthe - À partir de 6 ans - Sur inscription.

Dimanche 22 novembre à 15h / Rencontre avec Marie Dorigny
Sur inscription - Nombre de places limité.

Dimanche 29 novembre à 15h / Rencontre avec Claudine Doury
Sur inscription - Nombre de places limité.

Visites commentées par un médiateur culturel,
chaque samedi et dimanche de 14h à 18h

Inscriptions : culturel@mairie-gif.fr - Tél. : 01 70 56 52 60

Week-end de la Toussaint : le Val Fleury sera fermé le dimanche 1^{er} novembre.

VINGT ANS D'AMITIÉ FRANCO-ARMÉNIENNE

Exposition

Organisé par l'association Amitié et Échanges franco-arméniens, cet anniversaire illustre les liens entre la France et l'Arménie, entre l'association et Gif. Cette exposition reprend les grandes lignes de l'ouvrage à paraître en novembre qui développe les vingt ans d'amitié franco-arménienne intitulé : *Arménie, la francophonie au cœur*. Découvrez ce parcours remarquable, de l'humanitaire à la solidarité internationale.

➤ Du lundi 16 au samedi 21 novembre

Château de Belleville

Ouverture lundi et mardi de 14h à 18h, mercredi de 10h à 18h, jeudi et vendredi de 14h à 18h, samedi de 10h à 18h
www.aefarmenie.fr - www.ville-gif.fr



Élèves d'Annette Margaryan.

AU FIL DE L'EAU

Exposition de peinture

Robert Barbet expose un travail de plusieurs années, débuté dans sa jeunesse au bord de la Loire. Très influencé par l'impressionnisme, cet artiste giffois peint la lumière dans toutes ses nuances. Des quais de Seine aux petits ponts de Chevreuse, il s'attarde sur les couleurs changeantes de l'eau et du ciel. 40 tableaux sont à découvrir pour cette première exposition personnelle.

➤ Vendredi 6 de 15h à 19h, samedi 7 et dimanche 8 novembre de 10h à 19h - Château de Belleville

Entrée libre - www.ville-gif.fr



Robert Barbet - Le Pont Neuf

CONFÉRENCES UNIVERCITÉ OUVERTE

ATTENTION ! Les conférences de l'UniverCité ouverte sont assurées en visio-conférence uniquement pour les abonnés. La procédure est envoyée par mail.
Pour le cycle cinéma : inscriptions obligatoires auprès du service culturel.

Art et société

• L'Art et la table

La table représentée

Jeudi 5 novembre à 14h15

Dessert et sucrerie

Mardi 17 novembre à 14h15

• Odeurs et parfums

Les paradoxes de l'odorat

Jeudi 19 novembre à 14h15

Odorat et neurosciences

Mardi 24 novembre à 14h15

Cinéma

• À l'Ouest quoi de nouveau ?

Le Western depuis la fin des années 60

L'Homme sans frontière

de Peter Fonda

Lundi 16 novembre à 14h

Central cinéma

Histoire

• Histoire de l'écriture (2)

Un siècle et demi de recherches en quête d'une histoire américaine oubliée

Mardi 3 novembre à 14h15

La diffusion des alphabets linéaires régionaux

Vendredi 6 novembre à 14h15

Naissance de l'écriture en Mésoamérique

Mardi 10 novembre à 14h15

➤ pour tout renseignement service Culturel : 01 70 56 52 60
culturel@mairie-gif.fr
www.ville-gif.fr



Crédit photo : Rozenn Le Guyader / GQE - Le Moulin / CNRS Photothèque

JEUDIS DE LA RECHERCHE

Culture scientifique

Une recherche au service de la protection biologique du maïs

Par Laure Kaiser-Arnauld du Laboratoire Évolution, Génomes, Comportement et Écologie

De l'usage des insectes pour la protection biologique des cultures, à la création d'une nouvelle espèce d'insectes pour la protection biologique du maïs, cette rencontre montrera les étapes de cette étonnante découverte.

Jeudi 5 novembre à 18h - Campus CNRS, Gif-sur-Yvette

Sur inscription auprès du service Culturel

Tél. : 01 70 56 52 60 - culturel@mairie-gif.fr

PROJ'O CYRANO

Projection ciné

En partenariat avec l'association Ya Fouëi et le festival "Il Paraît Qu'Eux", l'association "The Movie Light Project", vous propose un court métrage suivi du film "La dernière Vie de Simon" de Léo Karmann (2020, 1h43, fantastique). Invitée : Sabrina B. Karine, scénariste.

➤ **Vendredi 6 novembre - MJC Cyrano**

Tarif : 5 € - Tél. : 01 69 07 55 02

VOIR HORAIRE SUR
LE SITE INTERNET

TOUT UN ART

Théâtre

L'association Tout Un Art présente "L'effet miroir", un spectacle à vocation pédagogique sur les relations, les non-dits, nos petites voix intérieures, nos interprétations et nos peurs...

➤ **Samedi 14 novembre - MJC Cyrano**

Tél. : 01 69 07 55 02

VOIR HORAIRE SUR
LE SITE INTERNET

CENTRAL CINÉMA

Cinéma

Square de la mairie.

Chaque mercredi, retrouvez le programme du Central cinéma sur www.ville-gif.fr

PLATEAU FRAÎCHEUR

Concert

Découvrez 3 groupes locaux de musique amplifiée.

➤ **Samedis 7 et 28 novembre MJC Cyrano**

Entrée gratuite
Sur réservation

Tél. : 01 69 07 55 02

VOIR HORAIRE SUR
LE SITE INTERNET

RENDEZ-VOUS

Jeux

Ludothèque municipale

Place du Chapitre - Tél. : 01 70 56 52 65

ludotheque@mairie-gif.fr

Club magic

Cartes à collectionner.

À partir de 10 ans (masque obligatoire)

Sur inscription - Tarif : 15 €

➤ **Samedi 14 novembre à 14h**

Rendez-vous figurines

Initiation jeu de rôle et figurines.

À partir de 9 ans.

➤ **Samedi 28 novembre à 14h**

Soirée jeux

Open the box. À partir de 14 ans

(masque obligatoire).

➤ **Vendredi 27 novembre**

VOIR HORAIRE SUR
LE SITE INTERNET

Lecture

Médiathèque intercommunale de Gif

Place du Chapitre - Tél. : 01 69 31 30 14

mediatheque-gif-yvette@paris-saclay.com

Café littéraire

Partagez vos coups de cœur et repartez avec des idées de lecture.

Pour adultes - Sur inscription

➤ **Samedi 28 novembre de 13h30 à 15h**

Au fil des histoires

Lecture d'albums - À partir de 3 ans.

➤ **Mercredi 18 novembre à 16h**

Rendez-vous "conte"

Contes et comptines. À partir de 3 ans

➤ **Mercredi 4 novembre à 16h**

Sur inscription - Salle de la poste



RETROUVEZ
LE COMPTE
RENDU
SUCCINCT SUR
LES PANNEAUX
D’AFFICHAGE
DE LA MAIRIE
ET SUR LE SITE
INTERNET :
**WWW.
VILLE-GIF.FR**



Prochain conseil
17.11.20 à 21h
Salle du conseil

Soutenir les actions des associations

► Le Conseil municipal a approuvé les conventions de partenariat avec les associations Club Chevy 2 et Vo-Vf, d’une durée de trois ans, à compter du 1^{er} octobre 2020, fixant les modalités des aides accordées par la commune à ces associations, en contrepartie de leurs engagements relatifs à l’accomplissement de leurs missions pédagogiques, artistiques, et/ou culturelles sur le territoire communal.

► Il a alloué des subventions exceptionnelles, pour un montant total de 22 137 €, aux associations suivantes :

- Gif Photo-Club, pour l’organisation d’une exposition, intitulée “ hors les murs - Gif et son patrimoine architectural ”, du 19 septembre 2020 au 18 octobre 2020,
- Vo-Vf, pour l’organisation de la huitième édition de son festival “ Vo-Vf, le monde en livres ”, qui s’est déroulé sur le territoire communal, du 2 au 4 octobre 2020,
- Olympique Club Giffois, pour sa section “ gymnastique artistique féminine ”, afin d’acquérir un praticable d’entraînement dans la salle de gymnastique aux agrès du complexe sportif de Courcelle,
- Croix-Rouge française, afin de lui permettre de continuer ses actions en faveur des personnes en difficulté.

Affaires générales

► Il a créé deux comités consultatifs composés d’élus du Conseil municipal et de personnalités qualifiées. Il s’agit pour :

- le comité consultatif d’urbanisme et d’environnement des personnalités représentant :
 - ASL Chevy,
 - Gif environnement,
 - Association de Défense de l’Environnement Vatonne-Yvette (ADEVY),
 - Asquarbel,
 - BIP 306,
 - Union Giffoise des Associations de Protections de l’Environnement (UGAPE).

• le comité consultatif du logement social des personnalités suivantes :

- Geneviève Kittel,
- Jean-Paul Joho,
- Jacques Pégon.

► Il a approuvé son règlement intérieur définissant le fonctionnement de l’assemblée.

Affaires foncières

► Il a décidé d’acquérir les parcelles cadastrées section E n°s 562, 743, et 744, d’une superficie totale d’environ 3,3 hectares, sises route de Châteaufort à l’orée du bois d’Aigrefoin, pour y aménager son nouveau Centre Technique Municipal répondant ainsi à plusieurs objectifs : centraliser les ateliers des services techniques actuellement répartis sur plusieurs sites, se conformer à la réglementation en vigueur et bénéficier d’une surface utile plus importante permettant de répondre aux nécessités du service. Les archives municipales y seront également implantées.

Zoom

► La ludothèque municipale, située au sein de l’Espace du Val de Gif, est un service public destiné à toute la population. Adhérente de l’association des ludothèques françaises, elle intègre les objectifs définis par la “ charte de qualité des ludothèques françaises ”. Pour répondre directement à ces objectifs, la ludothèque met à disposition de ses adhérents, en prêt ou en activité sur site, un stock de jeux et de jouets avoisinant les 2 100 pièces. Ce stock se répartit selon différentes tranches d’âges (du nourrisson à l’adulte) et dans les espaces de jeux créés par les ludothécaires (premier âge, jeux symboliques, jeux de construction, jeux de société, etc.). Au vu de l’évolution des pratiques, le Conseil municipal a modifié le règlement intérieur de la ludothèque, en y intégrant notamment :

- le “ Pass giffois ” au sein des formules d’abonnement envisageables,
- l’allongement du prêt de jeu de 3 semaines à 4 semaines,
- la procédure engagée en cas de retard dans la restitution du prêt des jeux à domicile.

LES ÉLUS À VOTRE ÉCOUTE

Michel Bournat

Maire et conseiller départemental,
vous reçoit sur rendez-vous au
01 70 56 52 70.

**Les adjoints au maire et
les conseillers municipaux délégués
reçoivent sur rendez-vous.**

**Prendre contact avec le service concerné
au 01 69 18 69 18.**

Yann Cauchetier

(Intercommunalité et
Relations institutionnelles)

Christine Mercier

(Jeunesse et Sports)

Pierre-Yves Zigna

(Finances et Développement numérique)

Catherine Lansiait

(Cadre de vie et Urbanisme)

Michel Barret

(Affaires citoyennes et Prévention-sécurité)

Marie-Christine Fauriaux-Régnier

(Ressources humaines)

Thierry Fasolin

(Transition énergétique et Travaux)

Laura Baudart

(Affaires culturelles)

François Dupuy

(Vie scolaire)

Caroline Lavarenne

(Affaires sociales,
Relations universitaires et vie étudiante)

Alain Faubeau

(Transports)

Dominique Ravinet

(Petite enfance)

Nicolas Tourneur

(Communication)

Émilie Soulez

(Commerces et Artisanat)

Philippe Garsuault

(Développement durable)

Marie-Pierre Tourniaire

(Actions intergénérationnelles et Logement)



Le 17 septembre, Michel Barret, maire-adjoint aux affaires citoyennes et à la prévention-sécurité, accompagnait les gendarmes dans les boulangeries et les pharmacies de Gif pour une distribution des sacs à pain et des sachets portant des messages de prévention contre les violences conjugales. Une campagne menée par la Gendarmerie de l'Essonne et le Conseil départemental de l'Essonne qui a donné lieu à un reportage sur la chaîne M6.



Tous de rose vêtus (et masqués), élus et habitants ont participé à la journée de mobilisation Octobre Rose organisée à Gif par la Ligue contre le cancer, dimanche 11 octobre. À l'arrivée de la marche rose et du parcours cyclotouriste, Michel Bournat, maire de Gif, en présence de Caroline Lavarenne, Marie-Pierre Tourniaire, Julia Boucheroy, Catherine Lansiait, Alban Bouriot, Katia Tarreau et Yann Cauchetier, élus de la nouvelle équipe municipale, a remercié l'association et les participants pour leur implication.

VOTRE MAIRE EN DIRECT

Le maire Michel Bournat répond à vos questions directement par téléphone lors de ses permanences téléphoniques. Aux dates et horaires indiqués, composez le numéro suivant : 01 70 56 52 53.

JEUDI 12 NOVEMBRE

DE 10H À 11H

LUNDI 30 NOVEMBRE

DE 16H À 17H

Renseignement : democratie.locale@mairie-gif.fr



Exposition du 13 octobre au 20 décembre 2020

FEMMES PHOTOGRAPHES

Marie Dorigny & Claudine Doury

À L'AFFICHE
— EN —
NOVEMBRE



HORAIRES D'OUVERTURE :

Du mardi au samedi de 14h à 18h

Le dimanche de 14h à 18h30

Entrée libre

RENSEIGNEMENTS :

Château du Val Fleury

Allée du Val Fleury, Gif-sur-Yvette (Essonne)

01 70 56 52 60

VILLE de GIF www.ville-gif.fr

