

# Gifinfos

Le mensuel municipal d'informations de Gif-sur-Yvette  
N°504 – MARS 2025 – [www.ville-gif.fr](http://www.ville-gif.fr)



## Prévention et sécurité

Un engagement commun

### PETITE ENFANCE

Laissons jouer les bébés

—

### DÉVELOPPEMENT DURABLE

Un week-end grandeur nature

—

### MAIRIE

Début des travaux

—



5



13



16



18



21



31



32

- 4 À VOIR**  
La sélection du mois.
- 5 INFORMER**  
L'actualité en bref et les informations pratiques.
- 10 RETROUVER**  
Retour sur les événements en images.
- 12 PRÉSENTER**  
Ensemble pour une ville sûre.
- 16 VALORISER**
  - Semaine de la petite enfance, Encore ! Jouer à l'infini.
  - La nature nous émerveille.
  - Avis de travaux, sur la mairie principale.
  - L'oiseau qui nous relie à notre humanité.
  - La voix des femmes résonne à La Terrasse.
- 24 EXPRIMER**  
Expression des groupes politiques.
- 28 PARTAGER**  
Prendre connaissance des informations des Giffois et des associations.
- 31 SORTIR**  
Sorties culturelles et divertissements à Gif.
- 35 PARTICIPER**  
Les rendez-vous avec vos élus.

© Jero Emilcar

Credit photo : Simon Gosselin



Gif Infos est imprimé avec des encres végétales sur du papier issu de forêts gérées durablement.

**Gif infos, mensuel municipal d'informations de la ville de Gif-sur-Yvette**  
 9, square de la Mairie • 91190 Gif-sur-Yvette • 01 69 18 69 18 • communication@mairie-gif.fr  
**Directeur de la publication :** Nicolas Tourneur • **Rédactrice en chef :** Florence Delorme •  
**Rédaction :** Florence Delorme, Amélie Delrue • **Maquette :** Julia Nuzzo • **Photo de couverture :** Gendarmes et Police municipale, une collaboration quotidienne. • **Publicité :** service activités commerciales et artisanales • 01 70 56 52 18 • 06 23 15 75 09 • **Impression :** Groupe des Imprimeries Morault • **Tirage :** 10 750 exemplaires • **Dépôt légal :** 2025



Retrouver l'actualité au quotidien sur Facebook, Instagram, X (Twitter), YouTube : Ville de Gif

Site internet : www.ville-gif.fr



## “La prévention et la sécurité sont une affaire d’intelligence collective”

**D**ans un contexte où la sécurité publique est au cœur des préoccupations des Français, Gif se distingue par une politique de prévention et de protection fondée sur l’engagement et la coordination de tous les acteurs de son territoire.

Depuis de nombreuses années, la commune a fait le choix d’une approche globale reposant sur plusieurs leviers : présence renforcée des forces de l’ordre, outils technologiques performants et implication des citoyens.

Avec 3 brigades de gendarmerie, 10 policiers municipaux, et un réseau de vidéoprotection moderne, la ville assure une couverture efficace de son territoire. Cette présence physique est essentielle, mais elle ne constitue qu’un des piliers de notre dispositif. En complément, la municipalité mise sur une politique de prévention active, en développant des actions de sensibilisation, d’éducation à la citoyenneté et de médiation (comme par exemple notre dispositif PrévaGif). Chaque année, nous poursuivons par ailleurs nos investissements en matière de formation des agents, d’équipements technologiques et de renforcement des liens avec la population.

Au fil du temps, Gif a su construire un modèle au sein duquel tous les acteurs de la vie locale sont mobilisés pour assurer un cadre de vie sûr et serein. Cette pluralité d’actions repose sur une coopération efficace entre les services municipaux, les forces de l’ordre et les habitants eux-mêmes.

Au sein de ce dispositif, nos CLSPD et réseau des « habitants

relais » sont des maillons essentiels. Ils autorisent une veille active, favorisent la remontée d’informations en temps réel et renforcent le lien de confiance entre la population et les autorités. Ce travail de proximité contribue à une plus grande réactivité face aux situations de risque et à une meilleure anticipation des éventuels incidents.

Notre système de vidéoprotection, utilisé de manière responsable et ciblée, constitue lui-aussi un outil précieux de sécurisation de l’espace public. Nos caméras, déployées aussi bien aux points stratégiques de la commune que sur les tenues de nos policiers, sont un facteur dissuasif majeur et un appui efficace pour les enquêtes.

Même si beaucoup reste à faire, il faut reconnaître que les efforts engagés par la Ville depuis de nombreuses années portent leurs fruits. Gif présente l’un des taux de délinquance parmi les plus faibles d’Île-de-France. Cette performance ne doit rien au hasard : elle est le résultat d’une politique ancienne, continue et ambitieuse, qui allie prévention, dissuasion et coopération.

Preuve de cette excellence en matière de sécurité et de prévention routière, la ville a récemment obtenu la plus haute distinction (cinq cœurs) au label « Ville Prudente » délivré par la Prévention Routière ; lequel récompense les mesures en faveur de la sécurisation des déplacements et de la protection des usagers de l’espace public.

La sécurité n’est pas seulement une affaire de moyens, elle est aussi, et surtout, une question d’intelligence collective et de confiance partagée.

**Votre Maire,**  
Yann CAUCHETIER



**Le Comité local de sécurité et de prévention de la délinquance s’est réuni en novembre dernier. Tous les acteurs institutionnels, académiques, associatifs et locaux établissent un bilan en matière de prévention et sécurité et définissent ensemble des actions pour lutter ainsi efficacement contre la délinquance.**



**Sam. 08/03**

**L'éloge des araignées**

Simon Delattre enchante avec un spectacle mêlant théâtre et marionnettes, empreint d'une humanité simple et directe.

21h - La Terrasse  
01 70 56 52 60  
culturel@mairie-gif.fr  
www.ville-gif.fr  
À retrouver p.32



**Dim. 16/03**

**Bourse aux vélos**

L'occasion idéale pour vendre ou acheter votre prochain deux-roues et partir à l'aventure !

De 9h à 12h pour les vendeurs  
De 14h à 17h30 pour les acheteurs  
Gymnase de Courcelle  
www.ville-gif.fr  
À retrouver p.5



**Du sam. 22/03  
au dim. 23/03**

**Exposition  
photo et sculpture**

Élisabeth Chelot et Marc Petitnet, deux amis d'enfance, mêlent leurs visions de l'art dans une exposition entre image et matière, immobilité et mouvement.

Vernissage vendredi 21 mars à 19h  
De 9h30 à 18h30  
Château de Belleville  
www.ville-gif.fr  
À retrouver p. 33



**Du ven. 28/03  
au dim. 30/03**

**Des mots, des rimes  
& délires**

Ce festival célèbre la poésie le temps d'un week-end avec expo, théâtre, ateliers, performances et un défilé déjanté.

Château de Belleville  
www.tapisvolant.org  
À retrouver p. 33



**Sam. 29/03**

**Carnaval**

Participez au Carnaval des écoles et son défilé festif à 15h30, avec musique, animations et gourmandises !

14h à 17h - Parc de la Mairie  
www.ville-gif.fr  
À retrouver p.5



**Sam. 29/03**

**La Méthode**

Pour ses 20 ans, la Compagnie Les Affranchis présente une comédie douce-amère sur l'amitié face aux épreuves.

21h - MJC Cyrano  
www.affranchis91.com  
À retrouver p. 33





**UN APRÈS-MIDI FESTIF**

## Carnaval des écoles

Samedi 29 mars à partir de 14h dans le parc de la mairie et ses abords, profitez des festivités organisées par la Caisse des écoles pour égayer votre après-midi à l'occasion du Carnaval. Au programme : ateliers maquillage et créatifs, borne photos, vélo smoothie, stands gourmands... et bien sûr, parcours guidé par le Bonhomme Carnaval des écoles maternelles aux rythmes multiculturels de la Batucada. Départ du défilé : 15h30.

[www.ville-gif.fr](http://www.ville-gif.fr)

**BOURSE AUX VÉLOS**

## Vendez ou trouvez votre bicyclette

Dimanche 16 mars, au gymnase de Courcelle, participez à la bourse aux vélos. Dépôt des vélos (sauf électriques) de 9h à 11h45, avec évaluation par l'OCGif VTT. Fermeture au public de 12h à 14h. Pas de vente d'accessoires cette année. Fiches de dépôt à remplir sur place. Vente de 14h à 17h30 : draisienne, vélos adultes /enfants/juniors, trottinettes et espace d'essai. À 17h30, reprise des gains ou des vélos invendus.

Règlement : [www.ville-gif.fr](http://www.ville-gif.fr)



**COMMERCES**

## FÊTE DU PRINTEMPS

Samedi 22 mars, partez à la découverte des commerces giffois en participant au Rallye des commerçants, une multitude de défis vous attend ! Réalisez-en un maximum et gagnez 500€, 250€ ou 100€ en bons d'achat à valoir chez les commerçants adhérents. Pour que tout le monde ait une chance, 3 participants seront tirés au sort !

Et pour profiter de tous les produits locaux, parcourez les stands du marché d'artisanat et de gastronomie, samedi de 10h à 19h et dimanche de 10h à 18h en centre-ville rendu piétonnier pour l'occasion !

Plus d'information :

[lescommercantsgiffois@gmail.com](mailto:lescommercantsgiffois@gmail.com)

**Fête du Printemps**  
Samedi 22 et dimanche 23 mars

**Rallye interactif et caritatif des Commerçants Giffois**  
Samedi 9h00 - 18h30  
Parcourez les quartiers commerçants de la ville avec l'application "TeamGo", réalisez un maximum de défis et tentez de gagner jusqu'à 500€!

Tous les détails au dos\*

1 inscription = 2€ versé au programme solidaire "Ensemble!"

**Marché d'artisanat et de gastronomie**  
Samedi 10h-19h  
Dimanche 10h-18h  
Venez découvrir ou redécouvrir une sélection de producteurs et d'artisans dans un centre ville piéton pour l'occasion!

Animations pour toute la famille

## 23

Giffois ont participé au comptage hivernal des oiseaux de jardin en janvier 2025, contre 14 en 2024, sur un total de 1 588 participants en Île-de-France.



**FORMATIONS POST-BAC**

Journées portes ouvertes pour trouver vos futures formations.

**Samedi 8 mars :** IUT de Cachan.

**Dimanche 9 mars :** Institut et campus d'optique à Bures.

**Samedi 15 mars :** Faculté des métiers de l'Essonne (sites de Massy, Évry et Bondoufle) et HEC Paris.

**Samedi 22 mars :** Maison des Compagnons du devoir [universite-paris-saclay.fr/jpo-2025](http://universite-paris-saclay.fr/jpo-2025) [paris-saclay.com](http://paris-saclay.com) [compagnons-du-devoir.com](http://compagnons-du-devoir.com)

**SALON DE L'ÉTUDIANT**

Formations et recrutement en alternance

**Vendredi 7 et samedi 8 mars**

**Paris, Porte de Versailles** [letudiant.fr](http://letudiant.fr)



### REPAIR CAFÉ

Ne jetez plus ! Réparez vos appareils en panne.

De 10h à 16h  
Samedi 15 mars à l'ARR, 7 place du Marché neuf.

Samedi 12 avril à la MTE, Espace du Val de Gif.

**Inscription obligatoire.**  
[ville-gif.fr](http://ville-gif.fr)  
[academie.recyclage@laposte.net](mailto:academie.recyclage@laposte.net)

### VACANCES DE PRINTEMPS

Les inscriptions à l'accueil de loisirs de la Maison du Petit Pont seront ouvertes du 10 au 30 mars.

[www.ville-gif.fr](http://www.ville-gif.fr) / Portail famille

### NOUVEAUX À GIF

Faites vos premiers pas dans votre nouvelle ville avec une visite commentée par M. le maire, samedi 5 avril à 14h45. Une belle occasion de découvrir Gif, son histoire et ses lieux incontournables tout en rencontrant vos élus. Inscription en ligne avant le 7 mars : [www.ville-gif.fr](http://www.ville-gif.fr)  
[evenementiel@mairie-gif.fr](mailto:evenementiel@mairie-gif.fr)



### DONNEZ VIE À VOS PROJETS

## BOURSE "COUP DE POUCE"

Vous avez entre 15 et 25 ans et habitez à Gif ? Le dispositif "Coup de pouce" soutient vos projets sportifs, culturels ou humanitaires, qu'ils soient individuels ou collectifs. Une commission étudiera les demandes en mai pour décider de l'attribution et du montant de la bourse. Pour participer, téléchargez le dossier de candidature sur [www.ville-gif.fr](http://www.ville-gif.fr), retournez-le complété avant le 30 avril à [infojeunes@mairie-gif.fr](mailto:infojeunes@mairie-gif.fr).

Pour plus d'informations, contactez l'Info Jeunes au **06 22 79 49 90**.

### DÉVELOPPEMENT DURABLE

## Fresque du climat

Vous voulez agir pour le climat mais n'avez pas le temps de devenir climatologue ? Les shifteurs de l'Yvette vous donnent rendez-vous samedi 22 mars de 14h à 17h à l'Académie du recyclage et de la réparation, 7 place du Marché neuf. La Fresque du climat permettra à chacun de comprendre le fonctionnement, l'ampleur et la complexité des enjeux liés aux changements climatiques afin de se les approprier et d'agir !

[academie-du-recyclage.fr](http://academie-du-recyclage.fr)  
[resagif91@orange.fr](mailto:resagif91@orange.fr)



© AdobeStock/ Proxima Studio

### SPORT NATURE

## Initiation offerte au Golf de Gif-Chevry

Le Golf de Gif-Chevry est un lieu convivial où sport et nature se rencontrent.

En mars, profitez d'une initiation gratuite, offerte par Axel, le nouveau directeur, pour (re)découvrir un parcours parsemé d'obstacles techniques offrant un défi adapté à tous les niveaux. Débutants ou confirmés, venez pratiquer ce sport en pleine nature sur un site exceptionnel dans une ambiance détendue et fun.

<https://jouer.golf/golf/ugolf-gif-chevry/>

**01 60 12 40 33**

[contact.gif@ugolf.eu](mailto:contact.gif@ugolf.eu)

Plus d'info : QR code



### PLACE AUX JEUNES CRÉATEURS

## Exposez vos œuvres

Vous avez entre 11 et 18 ans et une âme d'artiste ? Peinture, sculpture, dessin, photo ou vidéo... Les 14 et 15 juin, la MJC Cyrano vous offre un espace pour exposer vos créations lors de la Fête des artistes. Inscrivez-vous dès maintenant et avant fin mai pour partager votre passion avec le public !

**MJC Cyrano - 01 69 07 55 02**

[anim@mjc-cyrano.fr](mailto:anim@mjc-cyrano.fr)



© AdobeStock/ ColdFire



SCIENCE

## MA THÈSE EN 180 SECONDES

Assistez à la finale de la compétition internationale francophone “Ma thèse en 180 secondes”, organisée par l’Université Paris-Saclay, jeudi 13 mars de 19h à 22h à La Terrasse. Ouvert à tous, cet événement invite petits et grands à découvrir les talents des finalistes qui présenteront leurs travaux de recherche de manière claire et captivante en seulement trois minutes. Le public pourra également voter pour son coup de cœur !

**Entrée gratuite, inscription obligatoire :**  
[my.weezevent.com/mt180-finale-locale-upsacly-2025](http://my.weezevent.com/mt180-finale-locale-upsacly-2025)  
[www.universite-paris-saclay.fr](http://www.universite-paris-saclay.fr)

ESPACE LIGUE

Accueil et écoute de la Ligue contre le cancer de l'Essonne  
 Jeudi 13 mars de 14h30 à 17h30

**Château de Belleville**  
**01 64 90 58 71**  
[espaceliguegif@gmail.com](mailto:espaceliguegif@gmail.com)



CAFÉ-MÉMOIRE POUR LES AIDANTS

Vendredi 14 et 28 mars de 14h30 à 16h30  
 Brasserie Le Belleville  
 11, place du Marché Neuf  
**01 60 88 20 07**  
[secretariat@alzheimeressonne.fr](mailto:secretariat@alzheimeressonne.fr)  
[francealzheimer.org/essonne](http://francealzheimer.org/essonne)



VUES D'EN HAUT

Vous avez manqué l'expo photo aérienne de Nils Darsonval en janvier au château de Belleville ? Découvrez Gif sous un angle insolite grâce à sa visite virtuelle.  
[hautvoldrone.fr/visite-virtuelle/belleville2025](http://hautvoldrone.fr/visite-virtuelle/belleville2025)

CHANTIERS À GIF

## Un avenir en construction

Des travaux importants débiteront ce mois-ci :

- 21 rue Amodru : rénovation extérieure de l'immeuble, co-propriété de la Ville, abritant le café du commerce et la boutique de couture de mars à juin. Plus de précisions à venir dans le Gif Infos du mois d'avril.
- Souterrain rue Alphonse Pécard : maçonnerie et changement des pompes de fin mars à début avril.
- Aire de jeux du parc de la mairie : réfection du sol de fin mars à mi-avril.
- Parc de la Nattée : remplacement d'arbres morts ou malades par de nouvelles espèces, fin mars.

[www.ville-gif.fr](http://www.ville-gif.fr)

Retrouvez l'actualité travaux :



CULTIVER L'INTELLIGENCE COLLECTIVE

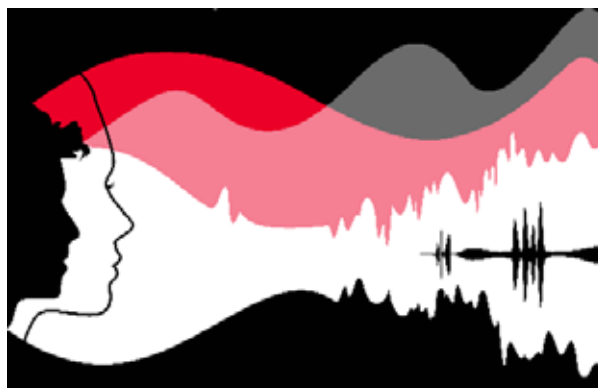
## TEDxSaclayWomen

Jeudi 6 mars à 18h30, au Centre de Recherche et d'Innovation de Danone à Moulon, TEDxSaclay Women dévoile sa 1<sup>er</sup> saison, une conférence inspirante célébrant celles et ceux qui valorisent les contributions féminines. La coopération et la diversité sont au cœur de cet événement, qui vise à encourager davantage de femmes à oser et à agir aux côtés des hommes. Rejoignez cette communauté engagée !

Tarif : 30 € (plein) 15 € (-25 ans).

[tedxsaclaywomen.com](http://tedxsaclaywomen.com)

Réservation obligatoire :  
[www.destination-paris-saclay.com](http://www.destination-paris-saclay.com)





**DESTINATION PARIS-SACLAY**

## VISITES INÉDITES

Jeudi 6 mars à 14h, plongez au cœur de la lumière et de la matière en explorant le centre de rayonnement Synchrotron SOLEIL à Saint-Aubin (5€).

Samedi 29 mars à 16h30, découvrez l'École normale supérieure Paris-Saclay à travers une visite exclusive, suivie de la représentation captivante de la pièce "Erdal est parti". Une occasion de mêler culture, découverte et émotion (14€).

**Réservez vos places dès maintenant :**  
[www.destination-paris-saclay.com](http://www.destination-paris-saclay.com)



©ENS - Destination Paris Saclay



### MARCHÉS EN MUSIQUE

Pour célébrer le printemps, l'association Mocca animera d'un concert les marchés matinaux de Gif. Rendez-vous samedi 22 mars au marché Neuf à Chevry et dimanche 23 mars au marché du Parc dans la Vallée pour une ambiance festive et printanière.



### SPORT ET ROCK

## Parade en Selle

Samedi 8 mars, pour la Journée des droits des femmes, l'agglomération organise une parade festive à vélo vers le festival Elfondurock à Marcoussis, dédié à la création musicale féminine. Trois départs sont prévus. À Gif, départ place du marché du Parc, dans la Vallée, à 16h. Décorez vos vélos de fleurs, guirlandes et sonnettes pour une balade joyeuse et sécurisée jusqu'au festival, où vous attendent food trucks, buvette et programmation rock.

[www.paris-saclay.com](http://www.paris-saclay.com)

### COMMERCE CHANGEMENT D'ENSEIGNE

Mademoiselle Vrac devient Le Bocal à Vrac, l'épicerie vrac, bio et locale. Rien de change : même équipe et même sélection de produits.

**2, rue de la Croix Grignon**

**01 69 53 14 10**

### CITOYENNETÉ

## 1<sup>er</sup> salon de la vie associative

Les associations de l'Essonne ont leur salon, samedi 29 mars de 9h30 à 17h à la Scène nationale de l'Essonne à Évry-Courcouronnes. L'occasion pour tous les bénévoles qui font la richesse de la vie associative de se rencontrer, d'échanger autour de bonnes pratiques et de participer à des ateliers très utiles (comment équilibrer son budget prévisionnel, accompagner ses bénévoles, etc.).

[www.essonne.fr](http://www.essonne.fr)







### DÉCHETS VERTS

Avec la fin de l'hiver, la collecte des végétaux par le SIOM reprend dès mars, chaque lundi. Pensez à déposer vos déchets verts dans leur bac la veille au soir pour assurer leur ramassage.

**01 64 53 30 00**  
[www.siom.fr](http://www.siom.fr)

### ENCOMBRANTS ET DEEE\*

La collecte des encombrants s'effectue uniquement sur rendez-vous auprès du SIOM.

**01 83 63 50 03**  
[www.siom.fr](http://www.siom.fr)

\* Déchets d'équipements électriques et électroniques.



### NOTAIRES

Une consultation notariale gratuite vous est proposée mardi 11 mars de 9h à 11h30, sur rendez-vous, à la mairie-annexe de Chevry, place du marché Neuf.

**01 64 46 91 32**



### ACCÈS AUX DÉCHETTERIES

## Nouvel e-badge obligatoire

À partir du 1<sup>er</sup> mars, l'accès aux déchèteries du Siom (Saclay et Villejust) se fera avec un badge dématérialisé sous forme de QR code, accessible directement depuis votre smartphone.

Pour l'obtenir, rien de plus simple ! Il vous suffit de vous rendre sur le site internet du Siom. À partir de cette date, les anciens badges ne sont plus fonctionnels. Pour assurer la continuité de l'accès, il est impératif de générer un badge dématérialisé ou d'échanger votre badge en déchèterie.

[www.siom.fr/mon-badge](http://www.siom.fr/mon-badge)

### POINT-JUSTICE

## PERMANENCES ET CONSULTATIONS

(sous réserve de changement)

- Aide aux victimes (Médiavipp 91) : mardis 4 et 18 mars de 14h à 17h, sur rendez-vous.
- Droit familial (CIDFF) : mardis 4 et 18 mars de 9h à 12h.
- Avocats : mardis 11 et 25 mars de 16h à 18h, sur rendez-vous.
- Médiation locale : uniquement sur rendez-vous.
- Médiation familiale (UDAF 91) : vendredis 14 et 28 mars de 14h à 17h, sur rendez-vous au 01 60 91 30 07.
- Écrivains publics : le samedi de 10h à 12h. Autres créneaux possibles.

**Espace du Val de Gif - Place du Chapitre**  
**01 70 56 52 78 - [prevention@mairie-gif.fr](mailto:prevention@mairie-gif.fr)**  
[www.ville-gif.fr](http://www.ville-gif.fr)

## INFOS PRATIQUES MARS

Toutes les informations pratiques sur [www.ville-gif.fr](http://www.ville-gif.fr) ou sur le guide *Vivre à Gif*.



### Urgences

#### 7 jours sur 7 (24h/24h)

Samu 91 → **15**

SOS Médecins 91 → **0 826 88 91 91**

#### Week-end et jours fériés

Maison médicale de garde → **01 64 46 91 91**  
35 Boulevard Dubreuil - Orsay.

Accès uniquement après régulation par le **15** (Samu)

#### La journée

Votre médecin traitant

Police secours → **17**

Pompiers → **18**



### Pharmacies de garde

(sous réserve de changement)

**24h/24, 7j/7 trouvez facilement**

**la pharmacie la plus proche sur**  
[monpharmacien-idf.fr](http://monpharmacien-idf.fr)

#### Dimanches et jours fériés en journée

➤ **Dimanche 2 mars** - Pharmacie moderne des Ulis - 1 Bis rue des Causses - Les Ulis.

➤ **Dimanche 9 mars** - Pharmacie des Ulis. Zac du Cœur de Ville - 4 avenue du Berry Les Ulis.

➤ **Dimanche 16 mars** - Pharmacie Mondétour 17 avenue de Montjay Mondétour - Orsay.

➤ **Dimanche 23 mars** - Pharmacie du Parc 1 place marché Neuf - Chevry 2 - Gif.

➤ **Dimanche 30 mars** - Pharmacie de la Hacquinière - 27 bis avenue du Maréchal Foch - Bures

#### La nuit (20h-9h du matin)

**Commissariat des Ulis**

**124, avenue des Champs Lasniers**

Tél. : **01 70 29 30 10**



### Taxis

M. Cardoso → **06 52 77 59 73**

M. Chikri → **01 60 14 33 33**

M. Lubin → **06 07 39 70 95**

FMAN Taxi → **06 08 51 45 59**

M. Sanvee → **06 11 04 92 34**

M. Toroslu → **06 99 79 95 64**

• RETROUVER •



(1) Le 21 janvier, la Halte Répit a fêté la galette des rois, offerte par la boulangerie de l'Abbaye, en présence de Marie-Pierre Tourniaire, adjointe au maire chargée des solidarités. (2) Le 25 janvier, la 3<sup>e</sup> édition du Festival Cyrano Matsuri a attiré de nombreux spectateurs avec des activités variées autour du Japon : calligraphie, origami, jeux, sumos et cosplay. (3) Samedi 25 janvier au château de Belleville, Yann Cauchetier, maire de Gif, remettait les médailles du travail aux Giffois. (4) Les 2 jeunes Giffois, Lison et Névis, ont brillé en demi-finale du concours À Pleine Voix le 25 janvier. Félicitations à Névis, qualifié pour la finale le 21 mars à Villebon, espace Jacques Brel à 19h ! Venez l'encourager ! (5) Le 31 janvier, France 3 Paris Île-de-France tournait un reportage sur La Table du parc, le restaurant dédié aux Giffois de plus de 60 ans. Sa diffusion est programmée mardi 11 mars à partir de 12h15 et mercredi 12 mars à partir de 19h15. (6) Plus de 60 personnes ont assisté à la visite commentée de l'exposition "Vola-t-il" par Pascal Lacombe et Guy Ferrer, dimanche 2 février au château du Val Fleury. (7) (8) Le 3 février, lors de la remise des prix de l'Agglo pour le concours de la plus belle vitrine de Noël, Isabelle Michel de l'Onagerie Poz'un Ongle a remporté le prix du public et Estelle Queriaux de la boutique L'attrape Rêves le 2<sup>e</sup> prix du jury, en présence de Pierre-Yves Zigna, adjoint au maire. Bravo à nos commerçantes ! •



# Sarl Guillonnet

Membre fondé de l'INPE

## PEINTURE - DECORATION - AGENCEMENT

Tel  
Fax

**01 64 46 35 58**

[guillonnet@orange.fr](mailto:guillonnet@orange.fr)

81, avenue du Général Leclerc - Gif-sur-Yvette



## l'Adresse

réalise tous  
vos projets  
immobiliers

2 équipes de professionnels  
à votre écoute :



Depuis  
plus de  
25 ans

7 place de chevry

01 60 12 29 29

[ladessegifchevry@gmail.com](mailto:ladessegifchevry@gmail.com)

25 rue Alphonse Pécard

01 69 86 06 00

[ladessegifvallee@gmail.com](mailto:ladessegifvallee@gmail.com)

ARTUS SEVERINE EI & COSTEGALDE CYRIL EI

### ENTRETIEN ESPACES VERTS

Prestations de services

Contrat d'entretien

Elagage • Abattage des arbres  
Taille de haies • Plantation

06 81 09 43 31 - [severine.artus@neuf.fr](mailto:severine.artus@neuf.fr)

## VOLETS ALU - STORES - PORTES D'ENTRÉE

FENÊTRES EN PVC, BOIS ou ALU  
PORTES DE GARAGE

# GALBE

- Devis rapides et détaillés
- Qualité et durabilité des produits
- Prix compétitifs
- Travaux par notre équipe
- Respect des délais
- 35 ans d'expérience (SAV)



SUR-MESURE • SÉCURITÉ • CONFIANCE

Tél. : 01 60 12 28 61

[www.galbe.fr](http://www.galbe.fr) - [galbe@galbe.fr](mailto:galbe@galbe.fr)

ZAC Les Delâches - 16 Rue Thuillière - 91940 Gometz Le Châtel



## ENTREPRISE ANDRADE

Salle de bain  
Carrelage - Terrasse  
Petite maçonnerie



[sas.andrade@orange.fr](mailto:sas.andrade@orange.fr)

15, rue du Vallon  
91180 Gif-sur-Yvette 06 80 25 21 94



# ETS SO.PE.VA.

## PEINTURE RAVALEMENT PARQUET

» 01 69 07 41 09  
06 42 34 62 05

61, route de Chartres  
91440 Bures-sur-Yvette  
[franck.sopeva@orange.fr](mailto:franck.sopeva@orange.fr)

À vos côtés depuis 50 ans sur la vallée de Chevreuse  
dans la réalisation de vos projets

# VAL COLOR



Peinture - Décoration  
Revêtements - Rénovation  
01 69 28 65 99  
06 88 91 39 61

31, Impasse de la Tuillière - 91180 Gif-sur-Yvette

# CPB

Centrale Plomberie de la Vallée

06 08 75 28 21  
Marc BALENCY

INSTALLATION ET DEPANNAGE PLOMBERIE  
REPLACEMENT BALLONS D'EAUX CHAUDES  
RENOVATION DE CUISINE ET SALLE DE BAINS

Sur Gif et ses environs





La collaboration police municipale et gendarmerie est quotidienne à Gif.

# Ensemble pour une ville sûre

**Gif offre un cadre de vie reconnu comme paisible. C'est le résultat d'une politique de sécurité et prévention menée depuis près de trente ans. En 1999, Gif a été la première ville à avoir signé un contrat local de sécurité en zone gendarmerie. Aujourd'hui, le Conseil local de sécurité et de prévention de la délinquance (CLSPD) rassemble de nombreux partenaires pour concevoir, mettre en œuvre, suivre et actualiser une politique publique de prévention et sécurité adaptée aux spécificités du territoire.**

**L**e Conseil Local de Sécurité et de Prévention de la Délinquance (CLSPD) est un acteur clé de la sécurité publique locale. Il constitue une instance fondamentale pour la mise en place et le suivi des politiques de sécurité et de prévention de la Ville. Ce dispositif a pour objectif d'améliorer la sécurité et la tranquillité publique en réunissant différents acteurs institutionnels, académiques, associatifs et locaux pour une action concertée, cohérente et dynamique.

## Coopérer pour plus d'efficacité

C'est bien connu : l'union fait la force ! Et en matière de tranquillité publique l'adage est d'autant plus vrai. Garantir la sécurité, la tranquillité et le bien-être de tous suppose l'implication de nombreux partenaires. Ainsi, le CLSPD réunit des partenaires incontournables tels que le maire de la commune, le préfet, le procureur de la République, la police municipale, la gendarmerie, l'Éducation nationale, les pompiers, et des acteurs locaux œuvrant pour la prévention et l'accompagnement social comme l'Info jeunes, les bailleurs sociaux, les médiateurs ou encore les habitants relais... Ensemble, ils partagent leur expertise et assurent une continuité des actions dans la durée autour de trois axes stratégiques déclinés au niveau local :

- Renforcer la sécurité et la tranquillité publique
- Accompagner les jeunes en difficulté ou aux comportements inciviques

- Prévenir les violences faites aux personnes vulnérables.

La coopération la plus significative au quotidien est celle entre la police municipale et la gendarmerie. En 2000, la municipalité signait une convention de coordination gendarmerie-police municipale avec pour objectifs de mieux interagir dans leurs différentes missions afin de lutter plus efficacement contre les délits et incivilités. Depuis, cette relation inter-services permet une meilleure coopération et une plus grande efficacité sur le terrain. Ensemble, police municipale et gendarmerie communiquent chaque jour pour renforcer la sécurité et la prévention sur le territoire.

Chaque acteur, qu'il soit public, privé ou associatif, joue un rôle essentiel dans cette dynamique de prévention et d'accompagnement, pour définir des objectifs partagés et construits collectivement. Cette démarche collaborative permet de mieux comprendre les réalités locales et de mettre en lumière des enjeux parfois méconnus ou sous-estimés. Aussi, comme chaque année, le CLSPD s'est réuni en assemblée plénière en novembre dernier pour établir un bilan en matière de sécurité et de tranquillité publique.

Cette analyse globale permet à l'ensemble des acteurs réunis d'identifier les priorités du territoire, d'évaluer les besoins spécifiques et de définir des actions adaptées dans le cadre d'une stratégie globale.



## Label Ville Prudente, Gif reçoit les labellisés !

Le 12 février dernier, Gif a reçu l'ensemble des villes labellisées pour la cérémonie 2025 Ville Prudente. Une belle reconnaissance de l'engagement de la Ville pour la qualité de vie des habitants qui peuvent circuler dans les rues et sur les routes en toute quiétude.

### Répondre aux défis locaux

Ces initiatives peuvent prendre des formes différentes. Pour la protection des commerces, des personnes et des biens, la commune déploie depuis 2014 un réseau de caméras de vidéoprotection sur son territoire en concertation avec la brigade de gendarmerie de Gif.

La Ville mène également une politique volontariste (et bien souvent avant-gardiste) en matière de sécurité routière, saluée par l'obtention du plus haut niveau du Label Ville Prudente décerné par l'association de prévention routière. Sur les 311 communes labellisées, seules deux villes ont obtenu cinq cœurs : Lorient et Gif ! Si la ville a obtenu cette distinction, ce n'est pas le fruit du hasard. C'est le résultat des nombreuses actions menées pour faciliter les déplacements des Giffois en toute sécurité. Les objectifs sont clairs : rester exemplaire, sensibiliser les citoyens à la prévention routière, innover lorsque la technologie le permet et viser le zéro accident. La Ville entend bien poursuivre dans cette voie avec de nouveaux aménagements programmés : création de zones de rencontres, rénovation de passages souterrains, création d'une voie verte entre Chevry et la gare RER de la Hacquinière, installation de radars pédagogiques, poursuite des opérations de prévention routière menée par la police municipale avec les permis piéton et vélo organisés dans tous les groupes scolaires et la sensibilisation à la conduite de scooters électriques menée auprès des élèves de 5<sup>e</sup> des collèges de Gif.



### Adapter les politiques de prévention

Mais rien n'est figé dans le temps ! Les défis auxquels une collectivité est confrontée évoluent au sein de la société. C'est pourquoi le CLSPD adapte ses actions et ses priorités en fonction de l'évolution des problématiques rencontrées.

*“ Le CLSPD met en oeuvre une réponse plurielle à des phénomènes qui prennent parfois leurs racines dans une perte des valeurs universelles et une remise en cause de toutes les formes d'autorité : État, famille, école... ”*

Michel Barret, maire-adjoint à la Prévention et la sécurité.

De nouveaux phénomènes d'incivilité, de délits ou de délinquance peuvent émerger, comme les violences intrafamiliales ou les comportements déviants à l'école chez les plus jeunes. Ces questions nécessitent une réponse spécifique qui est intégrée dans de nouveaux programmes sous forme de fiche-action.

Ainsi, les personnels éducatifs font remonter des problèmes de comportements inciviques sur les temps scolaires et périscolaires. La commune ne peut ignorer ces nouvelles formes de violence et propose donc un dispositif complet pour les prévenir : petits travaux de réparation, convocation, exclusion et inscription prioritaire au dispositif Prévagif. Ces mesures sont complétées par des actions de sensibilisation et de prévention organisées par les équipes d'animation sur les temps périscolaires.







**Marie Gervais, autrice et ancienne victime de violences a recueilli la parole d'autres femmes victimes de violence lors d'ateliers d'écriture. Ce recueil a fait l'objet d'une exposition présentée au public de Moulon avec Catherine Lansiard, maire-adjointe à l'égalité femme-homme.**

Si la parole des femmes s'est libérée ces dernières années, il ne faut pas pour autant négliger l'accueil de cette parole et l'accompagnement des victimes. Pour cette raison, le CLSPD porte une attention toute particulière aux violences intrafamiliales avec pour objectifs d'améliorer l'orientation des victimes, de les inciter les victimes à contacter les associations spécialisées et de mettre en place des actions de prévention auprès des jeunes publics. Ces différentes mesures le prouvent ! Le bien-vivre ensemble est aussi un enjeu central de la politique de prévention de Gif, qui œuvre pour prévenir la violence sous toutes ses formes et améliorer le climat social de la commune.

### **Disposer des meilleurs équipements**

La municipalité a œuvré au plus haut niveau pour renforcer les moyens de la Gendarmerie et notamment les effectifs sur son territoire en pleine croissance. Prochainement, les gendarmes de la Vallée emménageront dans les locaux de la nouvelle caserne de gendarmerie située à l'entrée du quartier du Moulon. Une situation privilégiée pour rallier rapidement le Plateau à la Vallée. Ce nouvel équipement répond au souhait de la commune visant à renforcer les effectifs de la



Brigade de gendarmerie et d'améliorer l'accueil des Giffois.

La Ville a décidé de profiter des locaux libérés par la gendarmerie de la Vallée pour y installer son nouveau poste de police municipale. Après des travaux de réaménagement, les agents de police pourront ainsi bénéficier d'un équipement plus grand, plus moderne et plus confortable pour l'accueil des habitants.

Quant aux bureaux actuels de la police municipale, ils recevront les effectifs de la Brigade mobile territoriale Paris-Saclay créée en juin 2024. Si cette brigade n'est pas amenée à accueillir le public, elle vient malgré tout compléter l'action des forces de l'ordre sur le territoire giffois et plus spécifiquement sur les enjeux sécuritaires du plateau de Saclay et en particulier du Campus Urbain du quartier de Moulon. Ses missions principales sont en effet axées sur les sujets liés à l'intelligence artificielle & économique, la cybersécurité et la sécurisation des abords de la future ligne 18.. •



## **Questions à**

**Joël Forestier**  
Responsable de la police municipale

### **En quoi le nouvel accueil de la police municipale facilitera le travail du service ?**

**Nous avons besoin de place et d'équipements plus modernes pour notre groupe de dix agents. Les nouveaux locaux de la police municipale vont améliorer l'accueil des Giffois en offrant un cadre plus pratique et confortable, tout en optimisant les conditions de travail des agents. Ces installations modernes et adaptées permettront à la police de renforcer son efficacité pour répondre aux besoins et aux attentes de la population en matière de sécurité et de tranquillité.**

## **La police municipale sur le terrain**

Les missions de la police municipale s'exercent principalement en matière de tranquillité publique, de stationnement et de circulation sur la voie publique, d'assistance et de renseignement aux usagers. Elle est également présente lors des manifestations festives, où elle intervient en collaboration avec la gendarmerie, compétente en matière d'ordre public.

# Semaine de la petite enfance, Encore ! Jouer à l'infini

Les personnels de la petite enfance sont prêts. Et les petits aussi, bien entendu. Prêts à jouer, avec vous, seul ou à plusieurs pour cette nouvelle édition de la Semaine nationale de la petite enfance du 15 au 22 mars. Jouer avec tout et rien. Jouer, encore et encore !



**L**a Semaine Nationale a pour objectif de réunir le trio enfants, parents et professionnels autour de propositions pédagogiques pour les enfants à partir de 3 mois.

Depuis trois ans maintenant à Gif, l'ensemble des personnels de la petite enfance bouscule ses habitudes pour proposer aux enfants et aux parents une semaine de découverte, de réflexion autour d'un thème lié aux petits. Elle permet également d'éclairer les parents sur les enjeux fondamentaux liés à cette période de la vie et de les encourager dans leur rôle. La thématique de cette année ? Une invitation au jeu : "Encore ! Jouer à l'infini".

Cette semaine est aussi un moment où on prend le temps. Le temps de partager, d'observer, de câliner et de voir grandir les petits. Et quel meilleur moyen que le jeu pour les laisser grandir ! Des ateliers, des cafés parents, des animations sont organisés gratuitement dans les crèches de Gif, au Relais petite enfance avec le concours des assistantes maternelles et en partenariat avec la ludothèque.

**Programme :**  
**n'hésitez pas à vous renseigner auprès des personnels de votre structure.**

**Service petite enfance :**  
**01 70 56 53 00**  
**petite-enfance@mairie-gif.fr**

Jeter un objet, transvaser un liquide, taper sur un carton, passer et repasser sous une table, écouter et réécouter la même histoire, encore et encore ! À travers la répétition, l'enfant apprend, expérimente, découvre le monde et se développe. Et surtout, en prononçant ce mot, bien connu des jeunes parents "encore !", il prolonge le plaisir de partager avec l'adulte.

## **Encore 5 minutes pour jouer !**

Le jeu sera donc infini avec une multitude d'objets qu'ils pourront détourner en pleine liberté. Ainsi, à la crèche de Belle image, les enfants auront accès à tous les espaces pour s'emparer des objets à leur disposition et créer leur propre parcours d'exploration.

À l'Aquarelle, le trio, parents, enfants et personnels pourra écouter les histoires d'Hooshang, conteur de la médiathèque. En demandera-t-il encore ?

Les assistantes maternelles, le RPE et la ludothèque proposeront aux enfants de moins de cinq ans, samedi 22 mars, de s'emparer d'objets du quotidien et d'en détourner leur usage : les bâtons de pluie deviendront baguettes magiques, le chamboule tout un mur pour se cacher... Place à la liberté d'imaginer son propre monde !

## **Encore une soirée pour mieux comprendre vos bébés**

Jeudi 20 mars, une conférence à destination des parents et des professionnels se tiendra à l'Espace du Val de Gif à 20h. Josette Serres, docteur en psychologie du développement, ex-ingénieur de recherche au CNRS et spécialiste des neurosciences, livrera conseils et explications sur le thème :

"L'enfant est un explorateur parfois incompris, Comment accompagner ses jeux ?" (conférence gratuite, entrée libre). •

# La nature nous émerveille

La belle saison du Printemps approche et avec elle, renaît l'envie de retrouver Dame nature, de profiter du bon air. L'occasion aussi d'aller à la rencontre de la faune et de la flore locales. La joie enfin d'en savourer tous les plaisirs et d'en apprécier tous les bienfaits. Le week-end du développement durable, les 5 et 6 avril, vous ouvre grand les portes de la nature ! Une belle invitation à se reconnecter à l'essentiel.

Pour cette nouvelle édition du week-end Développement Durable, Gif met sa Nature à l'honneur et vous invite à la croquer à pleines dents ! Promenades guidées, sciences participatives, ateliers ludiques promenade en forêt... Autant de possibilités de voir le Vivant s'éveiller, de l'approcher pour mieux le comprendre et pour s'émerveiller. Un programme varié pour réfléchir, observer, respirer, profiter ! Des moments délicieusement naturels pour petits et grands à savourer sans modération.

## À la Maison de la transition écologique (Espace du Val de Gif)

De multiples animations sont organisées pour explorer la nature et ses trésors.

### • Les Cafés de la Biodiversité

Plongez dans des discussions passionnantes sur la préservation du Vivant, guidés par les Shifters de l'Yvette.

### • Les ateliers créatifs pour les petits bricoleurs

Construction et décoration d'abris pour animaux, de jardi'boutelles... Fabriquez de véritables havres de paix pour les habitants de votre jardin ou balcon !

### • Jeu de la biodiversité pour les plus joueurs

Testez vos connaissances autour de la biodiversité.

### • Expositions

Laissez-vous surprendre par l'Atlas de la Biodiversité du territoire.

### • Animation gustative

Partagez en-cas et goûter à base de produits locaux et de saison. Le respect de la nature passe aussi par nos assiettes !



### • Ciné-débat

Projection du film " Le Chêne ", une ode poétique à la vie d'un arbre vénérable et de ses habitants. Suivi d'un débat avec Guillaume Lucas, botaniste au CNRS.

### Immersion grandeur nature

Enfilez vos chaussures de marche ou enfourchez votre vélo : la nature giffoise vous réserve bien des surprises !

### • Au royaume des abeilles

Portes ouvertes et visite guidée au cœur d'un rucher pour découvrir le travail fascinant de ces infatigables pollinisatrices.

### • Initiation aux sciences participatives

Pour apprendre à observer, recenser et protéger la flore environnante.

### • Balade nature à la rencontre de nos arbres remarquables

Hervé Robert vous guide dans cette balade à la découverte de ces gardiens végétaux.

### • Sorties vélo, en famille en solo ou entre amis

### • Les quatre saisons de la nature, épisode 1

Promenade en forêt dans le bois de la Haquinière. Rejoignez-nous pour assister à l'éveil du printemps.

Les 5 et 6 avril, soyez nature... Laissez vous émerveiller !



Attention, nombre de places limité pour certaines animations (inscription nécessaire)  
Contact :  
developpement.durable@mairie-gif.fr  
01 70 56 52 58



# Avis de travaux

## Sur la mairie principale

Le bâtiment des services municipaux de la mairie principale en Vallée a été construit en 1984. Aujourd'hui, il ne répond plus aux normes d'accueil et aux exigences de sobriété énergétique. À partir du mois de mars et pour plus d'un an, des travaux de rénovation énergétique et d'accessibilité sont engagés. Ces travaux seront aussi l'occasion de requalifier l'esplanade de la mairie. Pendant toute la durée des travaux, les services municipaux seront toujours accessibles mais pourront être délocalisés. L'accès au bâtiment sera indiqué par une signalétique. Éclairage sur les différentes phases des travaux(\*).



**Coût des travaux (hors espace public) :**  
1 990 000 Euros

### Objectifs du projet :

- Entretien et réparation des façades
- Amélioration de l'insertion paysagère du bâtiment
- Amélioration des performances thermiques du bâtiment
- Amélioration du confort intérieur et des conditions d'accueil
- Accessibilité PMR du rez-de-chaussée et de la salle du Conseil municipal



Perspective Ouest (non contractuelle)



Avant

### Phase 1 :

**Du 3 au 8 mars 2025**

Démolition des escaliers et des murets devant l'entrée principale.

Déplacement des panneaux d'affichage.

**Accès à la mairie à gauche de l'entrée principale.**

Pour préserver les conditions d'accueil des usagers, certains services seront temporairement délocalisés :

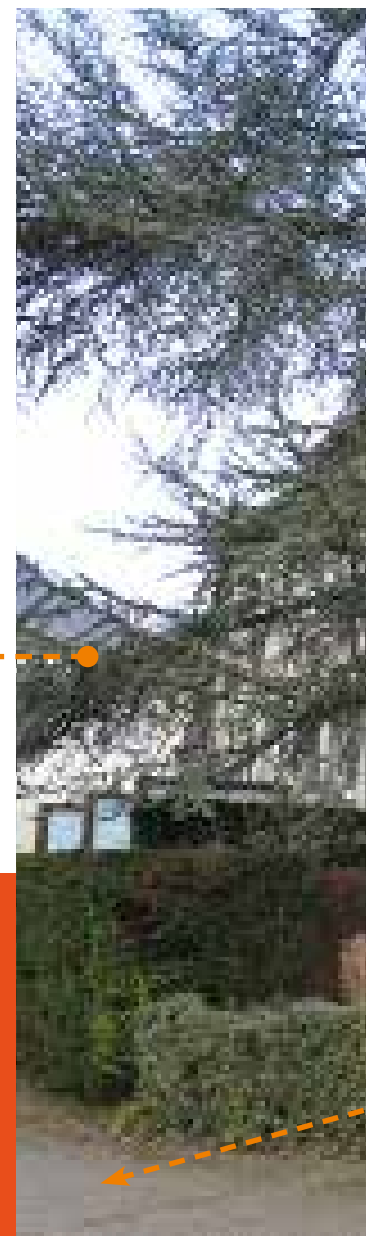
- Le service action sociale à la mairie-annexe de Chevy ;
- Le service Citoyenneté vous accueille pour vos démarches administratives habituelles dans les mairies-annexes. Plus particulièrement :
  - À la mairie-annexe de Chevy pour les remises des titres d'identité demandés en mairie principale.
  - À la mairie-annexe de Moulon pour effectuer vos démarches d'état civil.
- Le service activités commerciales au Val Fleury.

### Phase 2 :

**De mars à fin juin 2025**

Aménagement d'un nouvel escalier à l'entrée principale. Travaux d'aménagements paysagers : construction de nouveaux murets et des parvis au droit de l'accès aux services municipaux et de la salle du conseil.

Installation d'une rampe d'accès PMR.





Perspective Sud (non contractuelle)

### Phase 3 :

De juillet à novembre 2025

Début des travaux d'isolation des façades Sud et Ouest.

Installation d'un élévateur en haut de la rampe PMR.



Avant

### Phase 4 :

De mars à août 2026

Isolation des façades Nord et Est.

### Phase 5 :

Printemps / été 2026

Finition des travaux d'aménagements paysagers et de l'esplanade.



\*Dates prévisionnelles

# L'oiseau qui nous relie à notre humanité

“Vola-t-il ?” est la nouvelle exposition présentée au Val Fleury jusqu’au 13 avril. Cette exposition est multiple comme les oiseaux. Elle vous emporte, non pas dans les cieux, mais à travers les époques, les cultures, les lieux. Tout au long de ce parcours, le dialogue s’installe entre les objets ethnographiques collectés par Pascal Lacombe et les peintures et sculptures contemporaines de Guy Ferrer.



**C**ette exposition l’illustre parfaitement, l’oiseau est un des symboles le plus répandu à travers l’humanité. Il traverse les âges pour nous révéler des vérités humaines. Des créations des sociétés animistes aux représentations contemporaines, il nous parle, révèle nos peurs parfois, notre soif de liberté ou notre vision du monde. Guy Ferrer, artiste contemporain, précise : “ L’oiseau ouvre sur la question de la perspective. Étant humain, nous sommes collés à la terre. L’oiseau, lui, a une vision du monde vu d’en haut... Il ne possède rien. Il a juste cette possibilité de faire des grands cercles autour de nous et peut être quelque part de rire de nos tourments humains. ”

Les couleurs, les formes, les matières, les objets exposés sont divers mais la complicité qui unit

les deux hommes fait que chaque “ tableau ” résonne auprès du visiteur, et presque malgré nous, nous incite à voler plus haut et à nous rapprocher comme le souhaiteraient Pascal et Guy. “ Grâce au vol des oiseaux, nous sommes ensemble. Notre point commun c’est notre humanité. Elle est unique et constante, et court au cours des siècles. ” indique Pascal. Guy ajoute : “ Cette vision sur l’ethnographie vient compléter ce que moi je peux imaginer dans mon coin. C’est une autre manière de positionner l’œuvre d’art... À travers cette exposition, j’aimerais que le public aborde la question de l’art comme un déverrouillage de ce que l’on croit savoir, écarte les visières, souvent serrées, de la relation au réel et fasse évoluer son imaginaire. Et je pense que la thématique de l’oiseau ouvre cette perspective. Vola-t-il ? ” •



Retrouvez l’interview  
de Pascal Lacombe et  
Guy Ferrer en vidéo



# La voix des femmes résonne à La Terrasse

Le 8 mars célèbre les droits des femmes, leurs combats, leurs victoires. Pour en témoigner, on peut crier fort, faire des conférences... Et livrer un texte sur scène. Au-delà des discours et des revendications, le spectacle vivant est aussi un puissant vecteur d'expression. En mars, la scène de La Terrasse résonnera ainsi des mots et des luttes de ces femmes, inspirantes et courageuses avec deux spectacles vibrants d'émotion.

**L'**éloge des araignées (8 mars) et Désobéir (22 mars), accueillis à La Terrasse, explorent à leur manière l'émancipation et la résistance. Poésie, force, révolte : une scène qui bouscule et interroge sur la place des femmes dans la société.

## **L'éloge des araignées, un récit d'amitié et d'émancipation**

La pièce de Mike Kenny évoque la rencontre entre Louise, presque centenaire, et Julie, huit ans. La première, personnage inspiré de l'artiste Louise Bourgeois, indomptable et irrévérencieuse, connue pour son engagement et son regard critique sur la place des femmes dans l'art et la société. La seconde, fouguese et intrépide, découvre le monde avec un regard neuf, en quête de liberté. Ce récit nous rappelle combien l'émancipation féminine ne connaît pas d'âge. Entre humour et émotion, ce récit touchant célèbre la transmission et l'héritage des luttes passées, tout en insufflant une énergie joyeusement rebelle.

## **Désobéir, les voix puissantes des jeunes femmes d'aujourd'hui**

Avec *Désobéir* de Julie Berès, le spectateur plonge directement au cœur des aspirations et des résistances des jeunes femmes d'aujourd'hui. Issues de quartiers populaires, elles racontent leurs contradictions, leurs rêves et leurs colères face aux attentes qui pèsent sur elles. À travers une mise en scène vibrante, *Désobéir* donne à entendre des voix trop souvent étouffées, qui expriment avec une grande intensité leurs quêtes de justice et d'indépendance.



©AdobeStock/Heide

De la fillette espiègle à la grand-mère frondeuse, des jeunes femmes en quête d'elles-mêmes aux figures historiques de l'art et de la révolte, toutes portent en elles une même aspiration à la liberté. À travers ces récits, *L'éloge des araignées* et *Désobéir* rappellent combien il est essentiel de questionner les normes, de bousculer les conventions et d'ouvrir les possibles pour que chaque femme puisse choisir sa propre voie. •



# ETS. CAPELA

**PLOMBERIE - SANITAIRE - CHAUFFAGE**  
**REFECTION SALLE DE BAINS - CARRELAGE**

121 route de Chartres  
91400 Bures-sur-Yvette

06 22 45 30 57

capela.christophe@wanadoo.fr

## MP MAROPLOMBERIE

Couverture et rénovation

**RENOVATION INTERIEURE & SALLE DE BAINS**  
**POMPE À CHALEUR / PLOMBERIE**

09 80 91 18 30

Siège: 187, av. du Général Leclerc  
91190 Gif/Yvette



[maroplomberiecouverture.fr](http://maroplomberiecouverture.fr)

### JARDIN DOLIVET

APARTHEMENT BAR RESTAURANT

6 CHEMIN DE GALLIENNE 91290 GIF SUR YVETTE

APARTHEMENT RESTAURANT BAR

QUARTIER D'AFFAIRES RESTAURANT BAR

### Bures Audition

Pauline MOREL  
Audioprothésiste DE  
Appareillage auditif  
de l'adulte et de l'enfant

01 70 26 85 79  
www.bures-audition.com  
buresaudition@gmail.com



- Contrôle et bilan auditifs gratuits
- Devis et essais gratuits (30 jours sans engagement)
- Réglages et suivi régulier gratuits
- Réparations toutes marques
- Tiers payant toutes mutuelles - 0€ à charge\*
- Garantie 4 ans
- Traitement des acouphènes
- Embouts professionnels ou loisirs

\* Sur certains équipements, 100% santé peut être en charge par l'assurance maladie obligatoire et les cotisations complémentaires de mutuelles.

## Ma résidence

**ACHAT-VENTE-LOCATION**  
**GESTION-INDIC**

25, rue Alphonse Pécard - 91190 Gif-sur-Yvette  
01 69 12 12 21 - [contact@agencemaresidence.fr](mailto:contact@agencemaresidence.fr)

**FENÊTRES - VOILETS - PORTAILS - GARDE-CORPS**  
**PORTES DE GARAGE - PORTE D'ENTRÉE - MOTORISATIONS**

**INSTALLATEUR**  
**01 69 07 84 18**  
**FABRICATION FRANÇAISE**

## SCA HABITAT

**SHOWROOM**  
30, rue de Montigny - 91400 ORSAY  
[www.scahabitat.fr](http://www.scahabitat.fr)

06 89 91 55 19

**FANNY OSTÉOPATHE ANIMALIER**

Fanny Châtelain OSTÉOPATHE ANIMALIER O.A. 706  
RDV au cabinet ou à domicile (IDF, 28 et 45)

9 rue Victor Schœlcher 91478 Farges-les-Éclairies  
[fannychatelainosteoanimalier@gmail.com](mailto:fannychatelainosteoanimalier@gmail.com)  
[www.fanny-osteos.com](http://www.fanny-osteos.com)

## ROX' HOME

**PEINTURE-REVÊTEMENT-MAÇONNERIE**  
**AMÉNAGEMENT D'INTÉRIEUR**

06 82 90 71 19

90, rue Charles de Gaulle - 78350 Jouy-en-Josas

# SAG

**Neuf et Rénovation**

VELUX  
GOUTTIÈRES  
ZINGURIÈRES

DÉMOUSSAGE  
ISOLATION  
ENTRETIEN

Plus de 45 ans d'Expérience

Entreprise de Couverture  
57, avenue de Montjay - 91400 ORSAY  
Tél.: 01 69 07 89 73 & 01 69 07 66 87  
Fax: 01 69 86 01 16  
Site: [www.sag91.fr](http://www.sag91.fr) Mail: [sag\\_couverture@sag91.fr](mailto:sag_couverture@sag91.fr)

## SECURITEST

CONTRÔLE TECHNIQUE AUTOMOBILES

**CONTRÔLE TECHNIQUE AUTOMOBILE**  
**du lundi au samedi sur rendez-vous**

**SPECIALISTE 4x4**

Perdig Intermarket Val Courcelle  
11, Route de la Houe - 91180 Gif-sur-Yvette  
Tél. **01 69 28 99 12**



# BAINDO

SALLE DE BAINS

01 69 07 71 21  
www.baindo.fr contact@baindo.fr

SALLE D'EXPOSITION  
4, espace des 3 quartiers  
91400 GOMETZ-LA-VILLE

# ENTREPRISE GÉNÉRALE DELGADO

Entreprise fondée en 1969



## Rénovation - Construction

- Maçonnerie
- Menuiserie ext.
- Velux
- Isolation
- Carrelage
- Ravalement



19, avenue des Collèges  
91190 GIF-sur-Yvette

06 07 81 76 68

tel. 01 69 12 11 67  
r.delgado@live.fr

## MENUISERIE ROY



FENÊTRES

- Bureau/atelier**  
5 avenue du Bois des Roches  
91190 GIF-SUR-YVETTE
  - 01 69 07 51 02**
  - Magasin expo**  
3 avenue du G<sup>d</sup> Leclerc  
91190 GIF-SUR-YVETTE
- contact@roy-menuiserie.com

## MENUISERIE ROY

### SPÉCIALISTE DE LA MENUISERIE SUR MESURE

Entreprise familiale spécialisée dans la pose de fenêtres, portes-fenêtres, portes, portes de garage, portails, volets roulants & battants et placards.



www.menuisiereroy.fr

## ELECTRICITÉ FABRICE GLOANEC



24, rue des bleuets - Bures-sur-Yvette  
Tél. : 06 95 29 03 67  
Email : fabgelec@hotmail.fr

## ACCOTEC

### BUREAU D'INGÉNIEURIE D'ÉTUDES ET DE CONSEILS

Étude, Diagnostic et Maîtrise d'œuvre Géotechnique, Hydrogéologie, Sites et Sols Pollués Mesures in-situ, Laboratoire et Ingénierie

Tél. : 01 30 85 25 45 - ingenieurs@accotec.fr  
www.accotec.fr

DOMAINE DE SAINT-PAUL - BAL 60007 - Bât.A6  
102, route de Limours - 78470 ST-REMY-LES-CHEVREUSE

## Ouvertures

FENÊTRES - PORTES - VOLETS - PORTAILS  
PORTES DE GARAGES-STORPS-PERGOILAS

RAP Ouvertures  
88 Rue Charlo de Caule  
91200 BRÉCY-YVETTE

01 69 07 20 20

www.fmpouvertures.com

25 ANS



## GROUPE ALPHA PEINTURE



COULEURS - SOLS - MENUISERIES

www.apc-peinture.com

www.aps-sols.fr

www.apm-menuiseries.com

01 69 07 88 06

5 Avenue d'Amazonie 91940 LES ULIS

## Entreprise d'électricité générale

Dépannage, installation, rénovation, domotique

06 50 99 41 97  
www.dproelec.fr  
dproelec71@gmail.com  
Orsay, 91400



## BATI-RENOV MULTISERVICES

- Electricité
- Plomberie
- Carrelage
- Travaux de toitures
- Peinture intérieure & extérieure
- Maçonnerie générale
- Aménagement des combles

www.bati-multi.com

contact@bati-multi.com



Sur Gif et ses environs

01 39 42 98 23

06 15 01 35 99



# EXPRESSION DES GROUPES D'ÉLUS

Le contenu de ces tribunes n'engage que la responsabilité de leurs auteurs

## Gif Territoire d'Avenirs

### VOTE DU BUDGET 2025 L'ÉGALITÉ FEMMES-HOMMES : DES ACQUIS FRAGILES

Cette année, nous célébrons le cinquantième anniversaire de la loi Veil qui a consacré la légalisation de l'interruption volontaire de grossesse en France, un droit fondamental acquis en 1975. Pourtant, ce droit continue d'être menacé, y compris dans des pays qui ont longtemps été porteurs d'idéaux démocratiques tels que les Etats-Unis. Le premier anniversaire de l'inscription dans notre constitution de la liberté de recourir à l'avortement, relevant de la seule appréciation des femmes, porte donc à nos yeux une valeur importante.

Nous devons veiller sans cesse à consolider les avancées en matière d'égalité femmes-hommes dès l'échelle locale. Nous nous sommes souvent exprimés sur ce sujet en Conseil municipal : nous nous félicitons de voir que la majorité a adopté certaines de nos recommandations, avec la nomination d'une adjointe dédiée, avec des premières actions de sensibilisation et avec même la promesse d'un plan stratégique dont nous veillerons à la cohérence. Un tel plan mérite en effet une approche transversale tant il touche à tous les acteurs de la vie municipale : petite enfance, périscolaire, jeunesse et sports, culture, ressources humaines, social, police...

Il nous semble aussi important de relayer les nombreuses actions citoyennes locales menées pour promouvoir l'égalité femmes-hommes. Les librairies Liragif et Lagiraf proposent par exemple un Cercle de Lecture mensuel sur " Femmes, Histoire et Société ". Chaque année, l'Université Paris-Saclay ou encore CentraleSupélec organisent sur notre territoire des écoles d'été destinées aux élèves de collèges (4e) et de lycées (2nde) en vue de sensibiliser les jeunes aux sciences, avec une priorité donnée aux filles. Alors que l'impact de l'intelligence artificielle est de plus en plus important, Solenne Gaucher, professeure associée à l'Ecole polytechnique, donnera une conférence grand public le 6 mars à l'IHES à Bures-sur-Yvette sur les résultats biaisés qu'elle peut engendrer.

Même à l'échelle d'une commune, chaque initiative compte pour garantir un avenir où les femmes et les hommes jouissent des mêmes droits, des mêmes opportunités, et sont libres de choisir leur destin sans obstacles liés à leur genre.

gif.territoire.davenirs@gmail.com  
www.gifterritoiredavenirs.com

✎ Florence Noirot, Claire Lenz, Pierre Manil, Evelyne Bague

## Printemps giffois

### A PROPOS DE BUDGET...

Le budget 2025 de Gif a été présenté en décembre dernier au Conseil Municipal. Nous avons voté contre, malgré un désir initial d'abstention partielle contrarié par un mode bloqué de vote. Notre analyse reste hélas toujours la même : la lutte contre les conséquences du dérèglement climatique et leur anticipation indispensable restent insuffisantes au regard des enjeux.

Rénover ici ou là quelques écoles et bâtiments communaux est indispensable : mais par-delà le fait qu'il s'agit, de par les économies générées, d'opérations de simple bon sens pour une commune normalement gérée, elles ne s'inscrivent pas dans un plan d'investissements s'appuyant lui-même sur un audit de l'ensemble du patrimoine communal. Comment établir des priorités lorsqu'on ne connaît pas tous les besoins ?

Le " cas par cas " ne fait pas une politique cohérente, même avec une communication ...ambitieuse ! Nous devons rendre notre commune résiliente notamment pour les plus faibles qui sont les premiers à souffrir des conséquences du réchauffement climatique, de l'augmentation constante des émissions à effets de serre ou d'une alimentation industrielle : la pollution punitive ! Outre un plan communal d'investissements pour pallier l'augmentation et l'aggravation des crises climatiques, nous devons définir des objectifs incluant des choix budgétaires cohérents, progressifs et partagés. Ci-après quelques lignes directrices :

- Plan global des mobilités communales maillant offres et demandes, favorisant les transports individuels ou collectifs les moins polluants pour répondre à l'impérieuse nécessité d'une baisse des particules.
  - Plan d'aide à la diffusion collective ou particulière d'une alimentation accessible à tous, la plus saine possible, soucieuse de la protection de l'environnement et de la biodiversité, limitant les distances de la distribution.
  - Adaptation des espaces naturels faunistique et floristique communaux aux conditions de potentielles canicules. Un budget n'est qu'un outil au service d'une politique et non un outil d'auto satisfaction. Les ressources de la commune doivent être adaptées pour que la ville puisse participer, à son échelle, à un futur soutenable pour nos concitoyens.
- contact@printemps-giffois.org  
<https://printemps-giffois.org/>

✎ Christophe de Montmollin, Annick Le Roy, Jean Havel





## Gif ! Majorité municipale

### GIF SUR LE PODIUM DU BIEN VIVRE !

D'après le classement 2025 du site « villedereve.fr », Gif se classe deuxième parmi les villes de l'Essonne où il fait bon vivre. Cette distinction valorise la qualité de vie de la commune.

Notre cadre naturel préservé, nos forêts, espaces naturels et parcs, ainsi que notre proximité avec la vallée de Chevreuse, sont des atouts majeurs. Notre offre culturelle et sportive, notre excellence éducative et notre dynamisme commercial renforcent encore notre attractivité.

Cette reconnaissance récompense les efforts de la municipalité pour améliorer le quotidien des habitants. Gif confirme ainsi sa place parmi les communes les plus prisées de l'Essonne et nous pouvons collectivement en être fiers !

### CRISE GÉOPOLITIQUE : UN DÉFI POUR UNE RENAISSANCE

Le monde traverse une période de bouleversements majeurs. La résurgence des tensions entre les grandes puissances redessine la carte des équilibres mondiaux. Dans ce contexte, l'Europe semble à la peine. Plus préoccupant, la France, jadis moteur du continent, subit ces évolutions sans y répondre avec la vigueur nécessaire. Notre incapacité à peser sur la scène internationale témoigne de notre trop forte dépendance envers les États-Unis. L'échec d'une politique énergétique autonome, la désindustrialisation et l'effritement de l'innovation technologique renforcent l'idée d'une Europe dépassée.

Jean Monnet avait alerté : « les hommes n'acceptent le changement que dans la nécessité et ils ne voient la nécessité que dans la crise ». Car l'histoire le prouve : c'est dans l'adversité que la France trouve la force de se réinventer. Loin d'être condamnée au déclin, elle dispose de nombreux atouts. Son tissu universitaire et scientifique est l'un des plus reconnus au monde. Ses infrastructures, son attractivité et sa position géographique en font un carrefour stratégique. N'en déplaise aux plus pessimistes, elle reste également une puissance agricole et industrielle.

Si la crise révèle les failles, elle est aussi une opportunité de recentrage. Comme l'ont illustré notre rebond après la défaite de 1870, la reconstruction après la 2<sup>de</sup> guerre mondiale ou encore les grands projets stratégiques menés en réponse au 1<sup>er</sup> choc pétrolier de 1973, la France sait transformer l'épreuve en moteur de renouveau. Pour rebondir, elle doit se repositionner sur des secteurs clés, dont l'innovation.

Sur notre territoire, le cluster Paris-Saclay peut tout naturellement incarner cette ambition française retrouvée. Seul pôle d'innovation d'Europe continentale de rang mondial (il est classé par le MIT parmi les 8 centres majeurs au monde), il rassemble universités, grandes écoles, laboratoires et entreprises technologiques. En structurant un tel écosystème de haute technologie, la France peut espérer retrouver son rôle de pionnière en la matière. L'IA, les biotechnologies, l'énergie décarbonée et l'aérospatial sont autant de domaines où elle peut rayonner. L'excellence scientifique doit être au cœur du projet français pour regagner sa souveraineté.

Si la période actuelle est incontestablement celle des incertitudes, elle est aussi celle de tous les possibles. Paradoxalement, la nouvelle doctrine américaine, marquée par une approche brutale et outrancière, pourrait connaître un écho bénéfique pour la France et l'Europe. En nous plaçant face à nos responsabilités, les États-Unis nous contraignent désormais à l'action et à prendre conscience que notre avenir dépend de nous seuls.

Dans ce contexte, loin d'être condamné à la marginalisation, le modèle français peut se réinventer à condition de renouer avec ses fondamentaux : innovation, indépendance stratégique et ambition collective. C'est en reprenant conscience de nos forces que nous pourrions redevenir pleinement acteurs du XXI<sup>e</sup> siècle. L'histoire nous l'a appris : c'est au bord du précipice que naissent les grandes renaissances. A nous de saisir cette opportunité et de nous donner les moyens de notre réussite...

► Y. Cauchetier, C. Mercier, P.-Y. Zigna, C. Lansiant, M. Barret, M.-C. Fauriaux-Régnier, T. Fasolin, L. Baudart, F. Dupuy, P. Garsuault, M-P Tourniaire, A. Faubeau, D. Ravinet, N. Tourneur, P. Romien, P. Asmar, A. Bouriot, E. Soulez, J. Boucheroy, X. Niss, K. Tarreau, O. Clausse, S. Barbé, S. Lardier, F. Lehn, C. Moussaoui, Y. Péchiné

**ESPACE BELLOUIS**  
CYCLEPRO

DEPUIS 1976...

VENTE & LOCATION | REPARATION | ÉTUDE POSTURALE

Du mardi au samedi: de 9h30 à 13h30 et de 15h00 à 19h00

**01 69 28 62 78**

1 Route de Châteaufort, 91190 Gif-sur-Yvette

[www.espacebellouis.com](http://www.espacebellouis.com)  
espacebellouis

TREK | SRAM | SHIMANO  
COLNAGO | Campagnolo | ADVANCE CENTER

Les Services de Philippe

**ENTRETIEN DE JARDIN**

Agrément de la société service à la personne permet déduction de 50% aux Impôts.

Contactez Philippe AUGER au 06 68 45 42 26  
Mail : [laurencephilippe@gmail.com](mailto:laurencephilippe@gmail.com)

1 bis rue de Linours 91470 Linars

**FOOD TRUCK CHANA THAI**

CHAQUE LUNDI SOIR PLACE DU MARCHÉ NEUF

Plats Thai authentiques - Bubble Tea et Mochi Waffle

QR code

Chana.Thai.eu2021  
Tel : 07.56.95.36.28  
[Lpse.77foodtruckthai.fr](http://Lpse.77foodtruckthai.fr)

Commande sur place ou au 07.56.95.36.28

**RSCP**  
La maîtrise de l'énergie

**01 69 07 06 07**  
[contact@rscp.fr](mailto:contact@rscp.fr)

RGE  
QUALIBAT  
PGN 2026

**CHAUFFAGE - CLIMATISATION**

INSTALLATION ET ENTRETIEN DE CHAUDIÈRE ET CLIMATISATION  
PLOMBERIE - RAMONAGE

Z.A. Les Hauts des Vigues - 8, rue de Fromentou - 91949 Borez le Châtel

**POUPIN** 7 rue Verrier - 91 400 ORSAY  
FABRICANT POSEUR PRO. & PRELÈVE

**01 69 59 15 09**

RGE  
QUALIBAT

FENÊTRES - PORTES D'ENTRÉE - BAIES COULISSANTES - VOILETS  
PORTAILS - PORTES DE GARAGE - STORES - PERGOLAS

BOIS • PVC • ALU

[www.poupin.com](http://www.poupin.com) - [orsay@poupin.com](mailto:orsay@poupin.com)  
Usine de fabrication : 53 320 LOIRON RUILLE

ASSOCIATION PROUA  
INSEE 91000

**boreal** ARCHITECTURE  
Votre architecte à Gif-sur-Yvette

**contact@boreal-archi.fr**  
**06 34 24 38 20**

[www.boreal-archi.fr](http://www.boreal-archi.fr)

Construction neuve & rénovation  
Conception de maisons passives  
Suivi de chantier  
Aménagement d'intérieur & design

CA  
Membre de l'Ordre des architectes

Esprit Domicile

A Gif depuis 14 ans

**Ménage Repassage**

50%  
Avance immédiate de crédit d'impôt

**06 24 32 35 18**

[www.esprit-domicile.com](http://www.esprit-domicile.com)

**PROPRIÉTAIRE DE VOTRE MAISON NEUVE À GIF-SUR-YVETTE, AU COEUR DE PARIS-SACLAY**

JE DÉCOUVRE

QR code

**N°Cristal 06 69 37 07 07**

APPEL EN COURS

www.n-cristal.fr | n-cristal.com

**VOTRE MAISON T4 OU T5**  
avec stationnement, jardin et terrasse en résidence sécurisée

**À PARTIR DE 390 000€\***

**vilopla**  
PROMOTEUR



**Confiez-nous votre projet et découvrez notre efficacité !** 21

**ACHAT - VENTE - LOCATION - GESTION**

Proche de vous, à l'écoute de vos projets immobiliers

01 64 46 65 18

1, Avenue Emile Thuau 91190 Gif-sur-Yvette

[WWW.CENTURY21-SLP-GIF-SUR-YVETTE.COM](http://WWW.CENTURY21-SLP-GIF-SUR-YVETTE.COM)

*Gourmandises et beaux objets*

Une expérience unique et gourmande dans notre Univers.



25B rue Henri Amodru 91190 Gif-sur-Yvette  
01 69 28 01 65  
contact@gourmandisesetbeauxobjets.fr  
[www.gourmandisesetbeauxobjets.fr](http://www.gourmandisesetbeauxobjets.fr)

**EJC**  
Coiffure  
visagiste  
hommes, femmes, enfants



01 69 07 52 55

14 rue Alphonse Pécard - 91190 Gif-sur-Yvette

**MARY COEUR PARIS**

**DÉCOUVREZ**  
Nos Soins & Produits de Soin Personnalisés

**- 15%\***  
sur un SOIN VISAGE ou CORPS ou un PRODUIT DE SOIN

INSTITUT SOIN BEAUTÉ SANDRINE  
37 rue Paul Béraud - Paris  
91 500 Gif-sur-Yvette  
01 69 31 42 80

\*Maximum autorisé de réduction applicable 2017 - Application service 48h Commerce

**OPTIQUE**  
*Chevy*  
by Vision Services

7 place du Marché Neuf  
9190 Gif sur Yvette  
01 60 12 34 91  
chevyoptique@gm-af.com



[www.chevy-optique.fr](http://www.chevy-optique.fr) **SUIVZ-NOUS!**

**BRICOMARCHÉ** G.Cial Val Courcelle  
Gif-sur-Yvette - Direction Saint Rémy  
COURCELLES

MAISON - JARDIN

**01 69 07 25 84**  
[www.bricomarche.com](http://www.bricomarche.com)

Click & Collect  

**Décoration - Bricolage - Matériaux - Jardinage**

L'unique Service de Pompes Funèbres, depuis 2015 sur la commune de GIF-SUR-YVETTE  
**à vos côtés pour transformer l'adieu en hommage**



SERVICES FUNÉRAIRES DE L'YVETTE

**Permanence téléphonique Décès**  
7jrs/7 et 24H/24  
**01 69 76 19 27**

7 place du marché neuf  
CC les arcades Chevy - GIF-SUR-YVETTE

Selon l'art. 199 sardiciles du CGI

**crédit d'impôt de 50%\***

**axeo SERVICES**  
Particuliers & Professionnels

**Entretien de la maison Seniors & Autonomie**

Agence Vallée de Chevreuse  
68 bis avenue du général Leclerc  
9190 Gif-sur-Yvette

**01 64 59 15 35**  
[www.axeoservices.fr](http://www.axeoservices.fr)  
gif@axeoservices.com



**Société indépendante, membre du réseau AXEO Services, une marque de La Poste**



## ACTIVITÉS

### CLUB GIFFOIS DE L'AMITIÉ

- Cirque d'hiver Bouglione, **samedi 1<sup>er</sup> mars** (50€).
- Balades de saison, **lundis 10 et 31 mars** de 5/6 km et **jeudi 6 mars** de 8/10 km. Rendez-vous à 14h au parking du bassin de Couprières.
- *Si on Chantait*, **lundi 10 mars** à 14h à la Maison du Parc.
- Repas Carnaval, **jeudi 13 mars** à la Maison du Parc (17€).
- Portes ouvertes des Doigts d'Or, **samedi 15 mars entre 14 h et 17 h** à Courcelle, 2 route du 11 novembre. Venez découvrir des créations artisanales uniques à petits prix, admirer une décoration originale et partager un moment convivial autour d'un café !

Réservation : Danielle Morel  
06 07 16 95 24.

➤ Permanence : 01 69 07 00 19  
Contact CGA : 06 50 30 25 57  
[www.clubgiffois.fr](http://www.clubgiffois.fr)



### Loto SOLIDAIRE

Le Lions Club de Gif Chevry organise son 18<sup>e</sup> Loto du printemps samedi 5 avril, de 19h30 à minuit, au gymnase des Goussons. Entrée gratuite, avec petite restauration sur place. Les fonds collectés seront intégralement reversés au profit des œuvres sociales du club. Réservation obligatoire (places limitées). Venez tenter votre chance tout en soutenant une belle cause !

➤ [gifchevrylionsclub@yahoo.fr](mailto:gifchevrylionsclub@yahoo.fr)  
06 85 48 17 57

### Bals DE L'YVETTE

Dansez à l'Espace du Val de Gif avec la section Les Bals de l'Yvette de l'Atelier Chantant ! Vendredi 7 mars de 19h à minuit : Bœuf dansant.

Samedi 8 mars de 19h à minuit : Le groupe Les Genoux, sept fêtards du sud du Berry, jouera ses compositions mêlées d'airs traditionnels (scottish, polka, valse, mazurka, etc.). Experts des parquets locaux et d'ailleurs, ils promettent une soirée animée. Isabelle Blô et Dominique Paris, virtuoses de vielle à roue, cornemuse et accordéon, compléteront cette fête musicale.

➤ 06 76 52 34 20  
[www.bal-del-yvette.net](http://www.bal-del-yvette.net)

### Café CROCHET-TRICOT

Partagez votre passion pour le tricot et le crochet dans une ambiance conviviale avec l'association Pause crochet, qui organise deux rencontres chaque mois. Rendez-vous à Chevry, salle du marché Neuf, vendredi 14 mars de 14h à 16h, puis dans la Vallée, salle de l'Orangerie, vendredi 21 mars de 18h à 20h. Venez échanger, créer et passer un moment chaleureux entre amateurs et passionnés !

➤ [pausecrochet.fr](http://pausecrochet.fr)



### Animation FAMILLES

Samedi 15 mars de 15h à 16h30, retrouvez-vous en famille à la MJC Cyrano pour un moment convivial autour d'activités créatives et de jeux de société. Une belle occasion de partager des instants ludiques et chaleureux avec vos proches. Venez nombreux !

➤ 01 69 07 55 02 - [infos@mjc-cyrano](mailto:infos@mjc-cyrano.fr) -  
[www.mjc-cyrano.fr](http://www.mjc-cyrano.fr)

### CONCERT

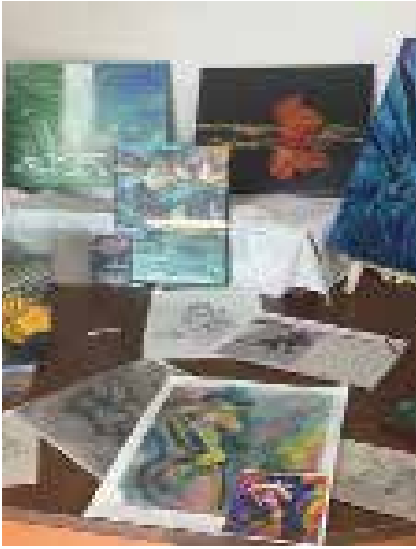
La chorale du Club Chevry 2, la Cantilène de l'Yvette, dirigée par Anselme Killian, vous convie à son concert annuel dimanche 30 mars à 17h en l'église Saint Matthieu de Bures-sur-Yvette. Accompagnée d'un organiste, d'un baryton et d'une soliste, elle interprétera le Requiem de Fauré ainsi que des œuvres de musique sacrée romantique et post-romantique. Un moment musical à ne pas manquer !

➤ 01 60 12 25 61 - [infos@clubchevry2.com](mailto:infos@clubchevry2.com)

### Atelier CHANTANT

La fête annuelle de l'Atelier Chantant se tiendra dimanche 30 mars à 15h30 au Val de Gif. Choristes et instrumentistes vous feront danser sur An dro, cercles circassiens, cochinchine, mazurka, scottish, valse et bien d'autres. Pas d'inquiétude, Valérie guidera vos pas. Venez nombreux partager ce moment festif !

➤ [www.atelierchantant.org](http://www.atelierchantant.org)



## Coup de pouce ARTISTIQUE

L'association Coup de Pouce Artistique vous invite à ses portes ouvertes samedi 8 mars, de 13h à 18h. Découvrez ses ateliers artistiques mensuels (4/5 personnes) pour explorer librement peinture, dessin, collage et plus encore, sans technique imposée. Des ateliers d'écriture individuels sont aussi proposés pour jouer avec vos mots. Laissez-vous tenter et osez créer sans limites !

➤ **24 Route de Chevreuse**  
**06 75 28 72 98**  
[coupdepouceartistique@gmail.com](mailto:coupdepouceartistique@gmail.com)

## Théâtre ET CLOWN

Le Théâtre du Tapis Volant propose un stage pour les 7-13 ans, du 14 au 17 avril de 14h à 17h. Une aventure pour explorer les émotions et découvrir le plaisir du jeu sur scène ! Chaque enfant est unique, et ce stage valorise sa singularité à travers exercices et improvisations. Confiance, imagination et concentration seront au cœur de l'apprentissage. Animé par Daphnée Papineau, comédienne et clown, et Corentin Dusang-David, comédien.

➤ **Inscriptions : [contact@tapisvolant.org](mailto:contact@tapisvolant.org)**  
**[www.tapisvolant.org](http://www.tapisvolant.org)**

## Handicap À L'ÉCOLE

L'association organise un café-rencontre pour les parents d'enfants en situation de handicap, samedi 29 mars de 10h à 12h à la salle de l'Orangerie, 9 square de la mairie. Un moment d'échange et de soutien entre parents, accompagné par une psychologue.

➤ **[handicapalecole.gif91@orange.fr](mailto:handicapalecole.gif91@orange.fr)**  
**Facebook : Handicap à l'école**  
**Instagram : hae.gif**

## ALCA

Les Amis de la langue et de la culture allemandes vous proposent plusieurs rendez-vous à l'Espace du Val de Gif : une conversation en allemand mardi 4 mars à 10h, une partie de Scrabble en allemand mardi 18 mars à 10h, et une nouvelle session de conversation en allemand mardi 1<sup>er</sup> avril à 10h.

➤ **[www.alca91.fr](http://www.alca91.fr)**

## SPORT

### Sport POUR TOUS

Dimanche 9 mars de 10h à 12h, rendez-vous dans le parc de la mairie pour une séance gratuite de gymnastique. En tenue confortable, muni d'une bouteille d'eau, profitez de cette occasion pour bouger, vous détendre et partager un moment convivial en plein air.

➤ **01 69 07 15 95 - [www.ocgif.com](http://www.ocgif.com)**

## STAGE

### Multisports

L'OCGif organise la 4<sup>e</sup> édition de son stage multisports du 14 au 18 avril, de 9h30 à 17h. Ouvert aux enfants giffois de 7 à 12 ans, adhérents ou non, il propose diverses activités : athlétisme, badminton, escrime, boccia avec le foyer Arc en ciel... Pique-nique à prévoir, goûter offert. Tarif : 120 € pour 5 jours.

➤ **Inscriptions dès le 1<sup>er</sup> mars :**  
**[www.ocgif.fr](http://www.ocgif.fr)**  
**[ocgif@orange.fr](mailto:ocgif@orange.fr)**

## La Grange MARTIN

Le printemps à cheval ! Partez en sortie privative avec le Centre équestre de la Grange Martin vers des lieux d'exception ou offrez un anniversaire "clé en main" à votre enfant : animations, goûter et moments magiques à poney. Souvenirs inoubliables garantis !

➤ **01 69 07 51 10**  
**[www.grangemartin.com](http://www.grangemartin.com)**



## SCOLAIRE

### CONFÉRENCE Sur l'éducation

"L'éducation positive, c'est aussi savoir dire non" : assistez à la conférence-débat de l'APEIG, mardi 18 mars à 20h à l'Espace du Val de Gif. Animée par Edna Guccia, formatrice et experte en éducation positive, et suivie d'un débat mené par Barbara Lau, thérapeute familiale. Une soirée pour explorer une autorité juste et bienveillante. Entrée gratuite.

➤ **06 89 99 05 06**  
**[apeig.association@gmail.com](mailto:apeig.association@gmail.com)**  
**Sur inscription : [helloasso.com/associations/association-de-parents-d-eleves-independante-giffoise](http://helloasso.com/associations/association-de-parents-d-eleves-independante-giffoise)**

## CARNET

**Les familles qui refusent la publication des informations concernant les naissances, mariages et décès dans le magazine municipal Gif infos doivent le signaler à la mairie :**

**Service Citoyenneté**  
**9, square de la Mairie**  
**91190 Gif-sur-Yvette.**  
**01 70 56 52 03 - accueil@mairie-gif.fr**

### Naissances du 01.01 au 31.01.2025

Gaspard BOUVIER • Lily-Henriette BOUGUISSAT KISSELLO  
 • Leevaya LIMÉRY LITTORIÉ • Alma BEKKAT • Fares YENNOUNE • Adem YENNOUNE • Youcef YENNOUNE • Nathan EL GUENNOUNI • Imrân VAZ • Aurèle ROGEZ • Victor CORMIER • Noah BOULANOUAR • Syrine EL ADIB

### Mariages du 01.01 au 31.01.2025

#### Le 14 janvier

Yuliia PAUCHKOVA et Vladyslav BEREST

### Décès du 01.01.2025 au 31.01.2025

Agnès NGUYEN-VAN-NGUYEN, née TRUONG-VINH-THANH • Constance MARTRET, née VITRANI • Éric PETROCHILLO • Marie THEBAULT, née BLANDIN • Thérèse AÏOUN, née VILLAIN • Ghislaine PICTON, née MASSON • René CHAUSSEPIED • Bertrand LAPRAYE • Michel COLIN • Paul RANGOO • Huu-Hai VUONG • Bruno CHÉRUY • Vilma HÉMÉ née ROTA • Andrée CHAUVIN, née MATRION • Ilias BEN CHEMSI



© AdobeStock / Rawpixel.com

## PETITES ANNONCES

- À louer local profession libérale, salle attente, 2 salles consultations, parking. Près gare, lycée, centre commercial  
 Tél. : 06 95 46 44 77

- À louer place de parking couvert. Résidence Le Hameau de Courcelle. Gare de Courcelle. 60€/mois. Tél. : 06 87 32 04 02

- Couple de retraités actifs cherche personne de confiance pour aide à domicile. Durée 5h par semaine. Règlement par Cesu.  
 Tél. : 01 60 12 13 81 / 06 09 22 88 78

- Étudiant en 1ère année BTS communication, pour financer études cherche job étudiant mi-temps ou partiel (SDLM mer. matin) sur Gif-sur-Yvette ou alentours pour garde enfant, aide devoirs, vente caisse, renfort rayons. Tél. : 06 29 33 82 17. Merci.

- Pour aider les élèves de Terminale à mieux se connaître, je propose des exercices pour identifier leurs qualités, compétences, motivations. Je me déplace autour de Gif. Prestation bénévole. Tél. : 06 14 77 67 31

- Chloé Quinio. Garde à votre domicile pour chiens et chats Tél. : 09 50 99 41 14 - c.quinio151@gmail.com Gif-sur-Yvette et les alentours.

- M. Fabre cherche un peu de bricolage à faire, petit et gros. Tél. : 06 30 50 81 90.

- Rachète Vinyls 33T, Hifi, BDs. Tél. : 06 95 58 76 93.

- Jh expérimenté vous propose ses services pour entretien de jardin, travaux de menuiserie ou peinture. Cesu accepté. Tél. : 06 65 53 10 13.

- Jardinier avec expérience et références, effectue tous travaux jardin. Dispose tous matériels. Paiement Cesu accepté. Disponible 7 jours sur 7.  
 Tél. : 06 63 72 18 31.

- Formation, perfectionnement internet, PC, tablette, Smartphone, démarches administratives. Activement retraité, je viens à domicile vous aider à maîtriser l'informatique.  
 Tél. : 06 73 26 58 62.

- Coiffeuse à domicile  
 Tél. : 06 20 99 35 64.

#### Téléchargez le formulaire :

[www.ville-gif.fr](http://www.ville-gif.fr) - Démarches / Services

**Tarif : 5 euros TTC la ligne de 38 caractères, intervalles compris.**

**Règlement uniquement par chèque à l'ordre de Régie publicitaire de Gif.** Le contenu des annonces est sous l'entière responsabilité de leurs auteurs.

## CYRANO COMÉDIE SHOW

Humour

La vie n'est pas un long film tranquille de Caroline Seba une comédie tendre et drôle qui célèbre les imprévus et les surprises du quotidien avec humour et émotion.

➤ Samedi 8 mars à 21h - MJC Cyrano

Sur réservation (via HelloAsso) - Tarifs : 10€ / 5€ (enfants - de 10 ans)  
01 69 07 55 02 - [infos@mjc-cyrano](mailto:infos@mjc-cyrano)  
[www.mjc-cyrano.fr](http://www.mjc-cyrano.fr)



## CYRANO MONTE LE SON

Musique

Un concert métal intense et électrique qui promet une soirée inoubliable pour les amateurs de riffs puissants et d'énergie brute.

➤ Samedi 22 mars à 21h - MJC Cyrano - Entrée libre  
01 69 07 55 02 - [infos@mjc-cyrano](mailto:infos@mjc-cyrano)  
[www.mjc-cyrano.fr](http://www.mjc-cyrano.fr)



## DIMANCHE MUSICAUX

Concert

Sur les chemins de la chanson française par Menu Fretin Trio.

➤ Dimanche 30 mars à 17h  
Église Saint-Remi  
Libre participation  
[www.ville-gif.fr](http://www.ville-gif.fr)



## CYRANO S'TAPE LE BŒUF

Musique

Participez à une scène ouverte jazz animée par David Pouradier Duteil. Une soirée musicale où improvisation et passion se rencontrent pour le plaisir des amateurs de jazz et des musiciens en quête de partage.

➤ Vendredi 28 mars à 21h - MJC Cyrano - Entrée libre  
01 69 07 55 02 - [infos@mjc-cyrano](mailto:infos@mjc-cyrano) - [www.mjc-cyrano.fr](http://www.mjc-cyrano.fr)



## DOMINIQUE FILS-AIMÉ ROOTS

Jazz



Avec son quatrième album "Our Roots Run Deep", la chanteuse Dominique Fils-Aimé souligne l'importance de ses racines et met en lumière les trésors intergénérationnels en utilisant ses richesses pour traiter et guérir ses blessures. Un jazz soyeux à la rythmique unique.

➤ Samedi 29 mars à 21h - La Terrasse

Tout public à partir de 10 ans

Renseignement et billetterie uniquement en ligne :

[www.jazzatouteheure.com](http://www.jazzatouteheure.com)

[www.ville-gif.fr](http://www.ville-gif.fr)



© Jetro Emilcar



## MALIK LE MAGNIFIK

**NOUVEAU PLUS TÔT POUR LES PLUS JEUNES**

**Théâtre musical**

Né sous X, Malik est recueilli par une famille de pêcheurs sur une île bretonne. Par un jour de pêche, il découvre, enchevêtré dans ses filets, un violon. Inspiré de la vie du violoniste Malik Richeux, ce conte musical raconte la quête d'identité de cet enfant. Une création intime et généreuse qui mélange récit et musique.

➤ Samedi 15 mars à 19h – MJC Cyrano

Tout public à partir de 8 ans

Réservation : 01 70 56 52 60 – [culturel@mairie-gif.fr](mailto:culturel@mairie-gif.fr)

[www.ville-gif.fr](http://www.ville-gif.fr)



Credit photo : Simon Gosselin

## DÉSOMBÉIR

**Théâtre et danse**

À partir d'un travail documentaire mené en Seine-Saint-Denis, Julie Berès nous livre un portrait flamboyant d'une jeunesse féminine métissée et plurielle prête à désobéir pour empoigner son destin. Entre fidélité et refus du poids de l'héritage, entre désirs immenses et sentiments, leurs paroles décomplexées et leurs appétits de vivre embrasent le plateau.

➤ Samedi 22 mars à 21h

La Terrasse

Tout public à partir de 12 ans

Réservation : 01 70 56 52 60 – [culturel@mairie-gif.fr](mailto:culturel@mairie-gif.fr)

[www.ville-gif.fr](http://www.ville-gif.fr)



Credit photo : Axelle de Russie

## L'ÉLOGE DES ARAIGNÉES

**Théâtre et marionnette**

Louise fêtera bientôt ses 100 ans, Julie va en avoir 8. Chacune est à une extrémité des âges de la vie, partageant un même sort, celui des interdictions. Entre la vieille dame indigne et la petite fille effrontée, une amitié forte va naître... Mêlant théâtre et marionnettes, un spectacle à l'humanité simple et directe.

➤ Samedi 8 mars à 21h – La Terrasse

Tout public à partir de 8 ans

Réservation : 01 70 56 52 60 – [culturel@mairie-gif.fr](mailto:culturel@mairie-gif.fr)

[www.ville-gif.fr](http://www.ville-gif.fr)



Credit photo : Matthieu Eder

## ERDAL EST PARTI

**Théâtre**

C'est l'histoire d'une rencontre entre le jeune auteur et metteur en scène Simon Roth et Erdal Karagoz, un exilé kurde. À partir d'entretiens et d'échanges, quatre comédien·nes retracent le voyage migratoire de l'Anatolie à Paris. Une pièce qui interroge nos récits communs et fait du plateau un espace d'humanité partagée.

➤ Vendredi 28 mars à 20h et samedi 29 mars à 18h - Scène de recherche

ENS Paris-Saclay

Tarif : 10 € / Gratuit pour les élèves de la maternelle à la thèse

Réservation : [ens-paris-saclay.fr/scene-de-recherche](http://ens-paris-saclay.fr/scene-de-recherche)



Illustration - Jérôme Foubert

## LA MÉTHODE

**Théâtre musical**

Pour ses 20 ans, la Compagnie Les Affranchis présente *La Méthode*, une comédie dramatique douce-amère adaptée de *La Méthode Kominsky* par Bénédicte Le Cottier et mise en scène par Camille Sadoun. Entre douleurs, deuils et éclats de rire, seule l'amitié permet d'aller de l'avant.

➤ Samedi 29 mars à 21h - MJC Cyrano - À partir de 12 ans - Prix libre - Sur réservation (via HelloAsso) [www.affranchis91.com](http://www.affranchis91.com)



## DES MOTS, DES RIMES & DÉLIRES

**Théâtre et danse**

Organisé par le Théâtre du tapis volant, ce festival offre un week-end sous le signe de la poésie. Exposition, lecture, théâtre, atelier, spectacle, performance et même défilé déjanté rythmeront ces journées. Vendredi 28, ne manquez pas la lecture musicale "On avait les mêmes antennes" ou quand Blaise Cendrars rencontre Fernand Léger.

➤ Du 28 au 30 mars - Château de Belleville  
Programme détaillé, billetterie et réservations en ligne : [www.tapisvolant.org](http://www.tapisvolant.org)



## LES JEUDIS' DE LA CLIC

**Photo**

Assistez à une conférence photo captivante avec Pierre de Vallombreuse, où l'art et l'émotion se rencontrent à travers ses récits et ses images.

➤ Jeudi 6 mars à 21h - MJC Cyrano - Entrée libre  
01 69 07 55 02 - [infos@mjc-cyrano](mailto:infos@mjc-cyrano)  
[www.mjc-cyrano.fr](http://www.mjc-cyrano.fr)

## VOLA-T-IL ?

**Exposition**

[expovalfleury](https://www.instagram.com/expovalfleury)

Portez un nouveau regard sur les oiseaux avec cette exposition où l'art ethnographique dialogue avec l'art contemporain. L'artiste Guy Ferrer, peintre et sculpteur, sensible au thème de l'envol, de l'homme oiseau, de l'impermanence, a créé de nombreuses œuvres contemporaines s'y rapportant. La collection ethnographique de Pascal Lacombe en regroupe de nombreux exemples d'Afrique, d'Océanie et d'Amérique. Laissez-vous surprendre par ce voyage insolite et étonnant.

➤ Jusqu'au 13 avril - Val Fleury  
Entrée libre du mardi au samedi de 14h à 18h, dimanche de 14h à 18h30



Envol (1995) - © Guy Ferrer

**Autour de l'exposition**

**Tous les week-ends, visite gratuite par un médiateur culturel**

**Dimanche 9 mars à 15h / Le bal masqué des oiseaux** - Visite sensorielle suivie d'un atelier famille animé par Les arts buissonniers - A partir de 6 ans - Gratuit sur inscription

**Dimanche 16 mars à 15h / Le vol (peinture sur perchoir)** - Atelier famille animé par Nône Futbol Club, artiste plasticien - A partir de 6 ans - Gratuit sur inscription

**Dimanche 23 mars à 15h / Piou-Piou cherche son nid...** Atelier conté animé par Paroles d'art - Spécial tout-petits de 3 à 5 ans - Gratuit sur inscription

**Dimanche 30 mars à 15h / Prends ton envol dans les arts premiers** - Visite thématique suivie d'un atelier famille animés par Les arts buissonniers - A partir de 10 ans - Gratuit sur inscription

➤ Renseignements et inscriptions : 01 70 56 52 60 - [culture@mairie-gif.fr](mailto:culture@mairie-gif.fr)

## EXPRESSION & IMPRESSION ELISABETH CHELOT ET MARC PETITNET

**Exposition photo et sculpture**

La complicité et le dialogue de deux amis d'enfance qui se retrouvent pour partager l'idée qu'ils ont de leur art. L'image, la couleur et la texture, le temps figé pour Elisabeth. La matière, la ligne et la courbe, le mouvement suspendu pour Marc. Leur expression, votre impression, animeront cette exposition.

➤ Samedi 22 et dimanche 23 mars de 9h30 à 18h30 - Vendredi 21 à 19h : vernissage - Château de Belleville - Entrée libre - [www.ville-gif.fr](http://www.ville-gif.fr)



## CONFÉRENCES UNIVERSITÉ OUVERTE

### Art

#### • L'art asiatique

La peinture contemporaine asiatique

**Mardi 4 mars à 14h15**

La sculpture contemporaine asiatique

**Mardi 11 mars à 14h15**

Du Siam à la Thaïlande, un voyage artistique

**Mardi 18 mars à 14h15**

Espace du Val de Gif

### Musique

#### • Les compositeurs baroques (2)

Claudio Monteverdi : naissance de l'art de provoquer les émotions

**Jedi 6 mars à 14h15**

Jean-Baptiste Lully : une musique classique française

**Jedi 13 mars à 14h15**

Henry Purcell : la voix anglaise de la musique baroque

**Jedi 20 mars à 14h15**

Antonio Vivaldi : le triomphe du violon

**Jedi 27 mars à 14h15**

Espace du Val de Gif

### Culture et société

#### • Du fétiche au mannequin :

**La poupée à travers les âges**

Mannequin de couturière, de mode et de vitrine

**Vendredi 14 mars à 14h15**

Espace du Val de Gif

### Cinéma

#### • Le cinéma d'animation

*Tokyo godfathers* de Satoshi Kon et Shôgo Furuya (2012)

**Lundi 17 mars à 14h**

Central cinéma

### Histoire

#### • Politique et société dans les cités grecques à l'époque archaïque et classique (2)

Tyrans et législateurs dans la Grèce archaïque

**Mardi 25 mars à 14h15**

Espace du Val de Gif

➤ Pour tout renseignement  
Service culture et patrimoine  
01 70 56 52 60 - [www.ville-gif.fr](http://www.ville-gif.fr)

## JEUDIS DE LA RECHERCHE

### Culture scientifique

Comprendre comment les plantes transforment l'énergie du soleil : l'étude de la réactivité des états excités des molécules par Bruno Robert.

Institut de Biologie Intégrative de la Cellule - I2BC

➤ **Jedi 13 mars 2025 à 18h**

Gratuit sur inscription : 01 70 56 52 60

culturel@mairie-gif.fr - [www.ville-gif.fr](http://www.ville-gif.fr)

## LECTURE

### Rendez-vous

Médiathèque intercommunale de Gif

Place du Chapitre - 01 69 31 30 14

mediatheque-gif-yvette@paris-saclay.com

### Je dessine mes superpouvoirs !

Atelier de dessin pour 7-11 ans par Amélie Garcin.

➤ **Mercredi 5 mars de 10h30 à 11h30**

Gratuit sur inscription

### Café littéraire

#### Spécial Journée internationale des droits des femmes

Échange de coups de cœur autour de livres écrits par des femmes ou sur la femme, ponctué de lectures par Claude Motchidlover : extraits du recueil d'articles *l'Insurgée* de Séverine, paru en 2022.

Première femme journaliste, Caroline Rémy (1855-1929) dite Séverine est la première femme à diriger un grand quotidien, *Le cri du peuple*. Par son style incisif et lyrique, elle a inauguré une nouvelle lignée, celle des femmes reporters, pour un journalisme de terrain.

➤ **Samedi 8 mars de 13h30 à 15h - Entrée libre**

### Rendez-vous conte

Par Hooshang.

**Mercredi 12 mars à 16h30**

Entrée libre – Tout public

### Au fil des histoires

Par Hooshang.

**Mercredi 26 mars à 16h30**

Entrée libre – Tout public



Séverine par Nadar



## CENTRAL CINÉMA

### Cinéma

Square de la mairie. Retrouvez le programme sur [www.ugc.fr](http://www.ugc.fr)



## JEUX

### Rendez-vous

Ludothèque municipale

Place du Chapitre

01 70 56 52 65

ludotheque@mairie-gif.fr

### Semaine de la petite enfance

Pour les professionnels de la petite enfance et les enfants gardés

➤ **Vendredi 21 mars de 10h à 12h et de 16h à 18h**

Pour les moins de 3 ans et leurs parents

➤ **Samedi 22 mars de 10h30 à 12h**

Pour les moins de 5 ans et leurs parents

➤ **Samedi 22 mars de 15h à 18h**

Entrée libre avec nombre de places limité

**Club Ludo** (à partir de 14 ans)

➤ **Tous les samedis de 14h à 1h**

### Soirée jeux

À partir de 14 ans.

➤ **Vendredi 28 mars de 20h à 23h45**



## LES ÉLUS À VOTRE ÉCOUTE

### Yann Cauchetier

Maire, vous reçoit sur rendez-vous  
au 01 70 56 52 70.

Les adjoints au maire et les conseillers  
municipaux délégués reçoivent sur rendez-vous.  
Prendre contact avec le service concerné  
au 01 69 18 69 18.

**Christine Mercier** | Jeunesse et sports

### Pierre-Yves Zigna

Finances et développement numérique

### Catherine Lansiard

Vie de campus urbain  
et égalité femme-homme

### Michel Barret

Citoyenneté et Prévention-sécurité

**Marie-Christine Fauriaux-Régnier**

Ressources humaines

### Thierry Fasolin

Transition énergétique et travaux

**Laura Baudart** | Affaires culturelles

**François Dupuy** | Vie scolaire

### Philippe Garsuault

Cadre de vie et urbanisme

**Marie-Pierre Tourniaire** | Solidarités

**Alain Faubeau** | Transports

**Dominique Ravinet** | Petite enfance

**Nicolas Tourneur** | Communication

**Paula Asmar** | Commerces et artisanat

**Pierre Romien** | Développement durable

**Alban Bouriot** | Logement social

**L'équipe municipale vient  
à votre rencontre sur le marché !**

- 1<sup>er</sup> samedi du mois, marché Neuf à Chevry
- 3<sup>e</sup> dimanche du mois, marché du Parc dans la Vallée

### Paul Midy

Député de la 5<sup>e</sup> circonscription,  
vous reçoit sur rendez-vous.

06 58 58 90 23

paul.midy@assemblee-nationale.fr

Pour écrire à votre Député :  
126, rue de l'Université - 75007 Paris



Yann Cauchetier, le maire et l'équipe municipale viennent à la rencontre des Giffois deux fois par mois sur les marchés de Gif pour échanger autour d'un café. Samedi 1<sup>er</sup> février, ils étaient présents sur le marché de Chevry. Des questions ? Venez prendre un café avec le maire au prochain rendez-vous.



Mardi 4 février, le maire, Yann Cauchetier, Michel Barret, maire-adjoint et président du Syndicat Intercommunal pour l'Aménagement Hydraulique de la Vallée de l'Yvette, recevaient les Giffois sinistrés des inondations d'octobre 2024. Lors de cette réunion publique, les responsables du Siahvy ont fait le point sur la situation existante et présenté les futurs travaux sur le bassin hydraulique de Couprières.

DIMANCHE 16 MARS 2025

# BOURSE AUX VÉLOS

DEPOSEZ • VENDEZ • ACHETEZ

GYMNASE DE COURCELLE  
DÉPOT DE 9H À 12H  
VENTE DE 14H À 17H30

