

Gifinfos

Le mensuel municipal d'informations de Gif-sur-Yvette
N°511 – DÉCEMBRE 2025 – VilledeGif.fr



Joyeuses fêtes de fin d'année

LUDOTHÈQUE

Jouez pendant les fêtes

—

IDENTITÉ NUMÉRIQUE

Facilitez vos démarches

—

MOBILITÉ

Nouvelle liaison douce

—



6



10



16



17



20



32



32

- 4 À VOIR**
La sélection du mois.
- 5 INFORMER**
L'actualité en bref et les informations pratiques.
- 9 RETROUVER**
Retour sur les évènements en images.
- 15 PRÉSENTER**
Savouer les fêtes de fin d'année.
- 19 VALORISER**
 - Pour vos mobilités du quotidien !
 - Cet hiver, la ludo réchauffe vos parties de jeux.
 - L'identité numérique, pour des démarches facilitées et sécurisées.
 - Contre les sangliers, la Ville mobilise la louveterie.
- 26 EXPRIMER**
Expression des groupes politiques.
- 30 PARTAGER**
Prendre connaissance des informations des Giffois et des associations.
- 32 SORTIR**
Sorties culturelles et divertissements à Gif.
- 35 PARTICIPER**
Les rendez-vous avec vos élus.



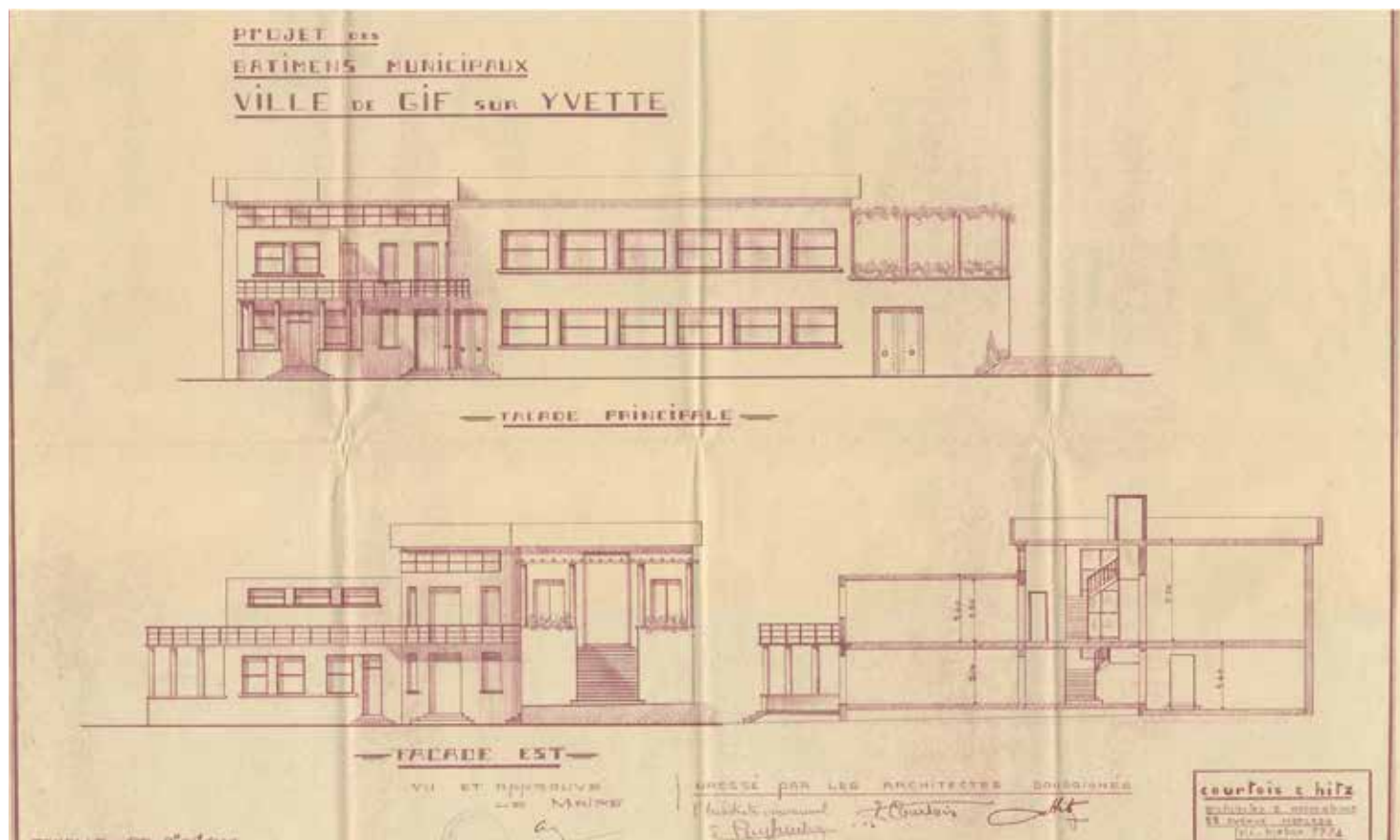
Gif Infos est imprimé avec des encres végétales sur du papier issu de forêts gérées durablement.

Gif infos, mensuel municipal d'informations de la ville de Gif-sur-Yvette
 9, square de la Mairie • 91190 Gif-sur-Yvette • 01 69 18 69 18 • communication@mairie-gif.fr
Directeur de la publication : Nicolas Tourneur • **Rédactrice en chef :** Florence Delorme •
Rédaction : Florence Delorme, Amélie Delrue, Béatrice Woznica-Delasnerie • **Maquette :**
 Julia Nuzzo • **Publicité :** service Activités commerciales et artisanales • 01 70 56 52 18
 06 23 15 75 09 • **Impression :** Groupe des Imprimeries Morault •
Tirage : 10 750 exemplaires • **Dépôt légal :** 2025



Retrouver l'actualité au quotidien sur Facebook, Instagram, X (Twitter), YouTube : Ville de Gif
Site internet : VilledeGif.fr

Pendant la période pré-électorale, retrouvez chaque mois un épisode de l'histoire des mairies à Gif.



Projet de bâtiment des services municipaux, 1937. Archives municipales, M22.

#Episode 3. Le “château de la République”

En 1930, Arthur Levasseur, notable parisien, juriste de formation, ancien député de la Seine, succède à Alphonse Pécard à la tête de l'exécutif communal. Le Conseil municipal compte alors 12 membres. Le nouvel édile pose les bases d'une politique globale d'aménagement pour Gif. Une étape décisive s'annonce lorsqu'en 1937, la mairie-école devient trop étroite. Le Conseil municipal envisage alors de construire un nouveau bâtiment sur un terrain situé à l'angle de l'avenue de la Terrasse et de la Grande rue. Cette structure devait comprendre des bains-douches, un cabinet médical, un gymnase, le foyer municipal et la bibliothèque, ainsi qu'un service d'incendie et les pompes funèbres. Le projet est toutefois abandonné en 1938 lorsqu' Arthur Levasseur saute sur une occasion rare : le château de l'Hermitage, situé au cœur du village, est à vendre.

Le maire voit là le lieu idéal pour y installer les services municipaux. Cette demeure bourgeoise de

248 m² édiflée dans les années 1830, trônant au cœur d'un vaste parc de 9 hectares répond alors largement à tous les besoins et constitue la solution définitive pour une réorganisation de l'administration communale. Pour alléger le budget, un projet de lotissement du parc en parcelles constructibles avec aménagement d'une route, est envisagé.

Après une procédure d'enquête publique et de laborieux pourparlers avec le propriétaire, le Conseil municipal vote l'achat du domaine pour la somme de 700 000 francs. Des Giffois déposent alors un recours en Conseil d'Etat dénonçant une “dépende voluptuaire”, “non réfléchie”, une “décision hasardeuse” qui “porte atteinte à l'intérêt général”*. L'affaire ira même jusqu'au cabinet du ministre de l'Intérieur qui donnera finalement raison à l'exécutif communal. Au terme de cette rude bataille politique, l'Hermitage devient la mairie et le parc reste finalement préservé.

*Extrait du recours en annulation de la vente du château de l'Hermitage devant le Conseil d'Etat, 24 septembre 1938 (Archives municipales, M 23)

Épisode à suivre...



Sam. 06/12

Natation solidaire

Formez votre duo, votre équipe... ou lancez-vous en solo ! Ensemble, relevez le défi pour le Téléthon.

Centre aquatique Gif Omega
omegagif.fr

À retrouver p. 6



**Du vend. 12/12
au dim. 14/12**

**8^e festival
CyraNo Limit**

La MJC Cyrano et la C^e de théâtre giffoise *Les Affranchis* vous invitent à découvrir trois pièces de théâtre : *Juste ce qu'il faut de bagages*, *Le tour du Monde en 80 jours* et *Célimène et le Cardinal*.

MJC Cyrano

mjc-cyrano.fr - affranchis91.com

À retrouver p. 32



Sam. 13/12

1 000 pattes

Magies boréales et jeux de lumière invitent les enfants de moins de 3 ans et leurs accompagnants à partager un moment d'exploration et de découverte autour du jeu.

Ludothèque - 10h30 à 12h
VilledesGif.fr

À retrouver p. 34



**Du vend. 12/12
au dim. 14/12**

Marché de Noël tropical

Chocolat chaud à la main, flânez dans un petit coin de paradis où les senteurs d'épices se mêlent aux rythmes brésiliens. Cette année, cap sur le Brésil et sa fête haute en couleur !

Parc de la mairie

VilledesGif.fr

À retrouver p. 15



Jusqu'au 14/12

**Exposition Denise
Colomb**

Ne manquez pas l'occasion de découvrir cette exposition de portraits où l'intimité se fait art.

Val Fleury

VilledesGif.fr

À retrouver p. 33



Jeud. 01/01/2026

**Concert exceptionnel
du Nouvel an**

Le Quatuor d'Est en Ouest propose un voyage musical de l'Ukraine aux terres celttes.

17h - Église Saint-Remi

Libre participation

VilledesGif.fr

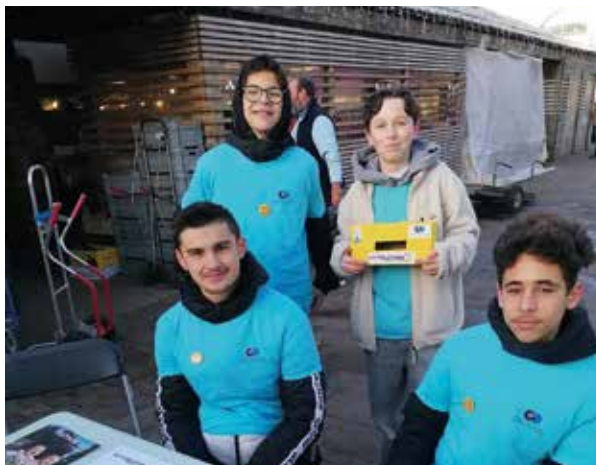
À retrouver p. 32

TÉLÉTHON 2025

LES JEUNES S'ENGAGENT !

Les membres du Conseil des jeunes de la Ville se mobilisent pour le Téléthon 2025. Ils organisent deux collectes de dons : samedi 6 décembre au marché de Chevry et dimanche 7 décembre au marché de la Vallée, de 9h à 12h. Les fonds récoltés seront reversés à l'AFM-Téléthon pour soutenir la lutte contre la maladie.

VilledeGif.fr



CONCOURS D'ÉLOQUENCE À PLEINE VOIX

Soutenez les jeunes Giffois lors de la demi-finale samedi 13 décembre de 14h à 18h à Orsay. paris-saclay.com



NEIGE ET VERGLAS

Le plan hivernal

En cas d'alerte hivernale, les services techniques municipaux assurent le traitement prioritaire des axes principaux et des accès aux écoles, crèches, gares et maisons de retraite. Le plan hivernal, actif du 12 novembre au 31 mars, repose aussi sur la mobilisation des habitants, qui ont l'obligation de balayer la neige ou de répandre du sable sur les trottoirs devant chez eux pour prévenir les accidents.

UN PARCOURS LUDIQUE VERS UNE MOBILITÉ BAS CARBONE

FRESQUE DE LA MOBILITÉ

Samedi 13 décembre, de 14h à 16h, à l'ARR (7, place du marché Neuf), les Shifters de l'Yvette animent un atelier collaboratif et ludique pour sensibiliser aux enjeux carbone liés aux déplacements.

Une occasion de mieux comprendre l'impact de la mobilité et d'imaginer des solutions concrètes.

Inscription : opn.to/a/c3WdbV



REPAIR'CAFÉ

Samedi 20 décembre à l'ARR, 7 place du marché Neuf. Samedi 17 janvier à la MTE, Espace du Val de Gif. De 10h à 16h.

Inscription en ligne : VilledeGif.fr academie.recyclage@laposte.net



CONSEIL PRÉVENTION

ATTENTION AU MONOXYDE DE CARBONE !

Première cause de mortalité par intoxication, ce gaz toxique, inodore et invisible, fait chaque année 5 000 victimes. Avant l'hiver, faites vérifier vos chaudières, chauffe-eau, cheminées et aérations par un professionnel. En cas de suspicion d'intoxication (vertiges, maux de têtes, nausées, troubles du comportements..) : aérez, coupez les appareils, évacuez et **appelez le 18 ou le 112.**



CAFE-MÉMOIRE POUR LES AIDANTS

Mardis 2 et 16
décembre de 14h
à 16h au Golf,
rond-point du Golf
à Chevry.

01 60 88 20 07
francealzheimer.
org/essonne



CHANTIERS À GIF

Un avenir en
construction.

Retrouvez en ligne
l'actualité des
chantiers en cours :
VilledeGif.fr

NOUVEAU COMMERCE

A&C CONCEPT STORE
Décoration, art,
vêtements

Place du marché
Neuf, Chevry.
Du mardi au samedi
de 10h à 12h30 et
de 15h à 19h.

06 63 18 17 01
ac.galerie.
conceptstore@gmail.
com

CÉLÉBREZ LES FÊTES EN TOUTE SÉRÉNITÉ

ATTENTION AUX CAMBRIOLAGES

Partez l'esprit léger grâce au service gratuit "Opération tranquillité vacances" (OTV). Signalez votre absence à la gendarmerie de Chevry, de Moulon ou à la police municipale au moins deux jours avant votre départ. Des patrouilles surveilleront régulièrement votre domicile et vous informeront en cas d'anomalie.

Inscription en ligne : service-public.fr/particuliers/vosdroits/R43241

Quelques conseils pour prévenir les cambriolages : fermez toujours vos portes à clé, même lors d'absences de courte durée ; pensez à fermer les volets ; installez, si possible, un système d'alarme ; et, en cas d'absence prolongée, faites relever régulièrement votre boîte aux lettres.

Police municipale : 01 70 56 53 39 - VilledeGif.fr



TÉLÉCOMMUNICATION

Fin de l'ADSL : cap sur la fibre

La commercialisation du réseau cuivre (ADSL) cessera définitivement le 31 janvier 2026. N'attendez pas le dernier moment, passez à la fibre optique dès maintenant.

Tout savoir sur la fermeture du réseau ADSL : treshautdebit.gouv.fr
Testez votre éligibilité et effectuez la transition : capstreshautdebit.fr
contact.caps@capstreshautdebit.fr

NOUVEL AN

CONCERTS INATTENDUS

Soyez les premiers à réserver votre place pour l'un des trois concerts gratuits de l'Orchestre de l'Opéra de Massy, proposés par la Communauté d'agglomération Paris-Saclay. Trois séances, trois lieux et un thème tenu secret jusqu'à la fin ! Le 1^{er} janvier à 11h à l'Opéra de Massy, à 15h30 au théâtre de Longjumeau et à 18h à l'espace culturel Boris-Vian, aux Ulis. Date d'ouverture des réservations : le 6 décembre, avec le mot de passe **FAUST13**.
paris-saclay.com/concerts-du-nouvel-an



TÉLÉTHON 2025

Challenge natation

Samedi 6 décembre, de 9h à 19h, le centre aquatique Gif Omega organise un challenge solidaire autour du nombre de longueurs parcourues. En solo, en duo ou en équipe, venez nager entre amis ou collègues au profit du Téléthon. La somme reversée dépendra des kilomètres réalisés. Participation au tarif d'une entrée aquatique. **omegagif.fr**

ESPACE LIGUE CONTRE LE CANCER

Jeudi 11 décembre
de 14h30 à 17h30 au
château de Belleville
à Chevry.

01 64 90 58 71 -
espaceliguegif@
gmail.com
ligue-cancer.net/91-
essonne

DONS DE SANG ET PLASMA

MOBILISEZ-VOUS POUR SAUVER DES VIES !

L'Établissement français du sang compte sur la solidarité des donateurs, particulièrement en cette fin d'année où les réserves diminuent. Une collecte de don de sang aura lieu vendredi 19 décembre de 15h à 19h30 à l'Esplanade du Val de Gif. Le don de plasma, quant à lui, se fait uniquement en maison du don. **Rendez-vous sur dondesang.efs.sante.fr ou l'appli "Don de sang".**



RÉSEAU BRONCHIOLITE ÎLE-DE- FRANCE

Week-ends et jours
fériés, jusqu'au 11
janvier, les familles
peuvent accéder aux
coordonnées des
kinésithérapeutes
libéraux et des
médecins en capacité
d'accueillir leur
nourrisson souffrant
d'une bronchiolite
et bénéficiant d'une
prescription médicale
récente.

[reseau-bronchio.org/
rechercher-un-kine](https://reseau-bronchio.org/rechercher-un-kine)

MOBILITÉ

Lignes de covoiturage

Le réseau de covoiturage d'Île-de-France Mobilités est désormais disponible pour tous, conducteurs comme passagers, sur l'ensemble des arrêts prévus à Gif. Ce nouveau service, sans réservation, facilite les déplacements quotidiens en complément des transports existants, grâce à des arrêts dédiés et à une application qui met en relation conducteurs et passagers.

iledefrance-mobilites.fr/services-mobilite-alternative/lignes-covoiturage



SANTÉ

Campagne de vaccination

La campagne de vaccination contre la grippe et la Covid-19 se poursuit jusqu'au 31 janvier. Les deux vaccins peuvent être réalisés le même jour, sur deux bras différents, ou séparément, sans délai à respecter. Se faire vacciner reste la meilleure protection, notamment pour les plus de 65 ans et les personnes fragiles. ameli.fr

URGENCE

GARDE MÉDICALE DE NUIT

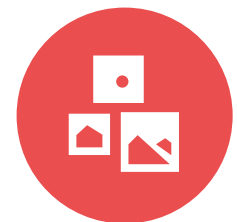
Une maison médicale de garde est ouverte à l'hôpital Paris-Saclay pour les patients orientés par le 15, le lundi et le mardi de 20h à minuit. Située au rez-de-chaussée, l'accès se fait uniquement par la porte extérieure en façade, avec une signalétique depuis le parking et les circulations extérieures.

gh-nord-essonne.fr



SCIENCES PARTICIPATIVES

Comprendre, observer, agir ensemble



Vendredi 5 décembre, rendez-vous au Lumen pour la journée d'étude "Faire des sciences participatives", organisée par l'Université Paris-Saclay. L'exposition "Ensemble, au cœur des sciences", réalisée par Sorbonne Université, y présentera de nombreux projets de recherche citoyenne, à découvrir jusqu'au 6 janvier. Une conférence BirdLab sur le nourrissage des oiseaux en hiver se tiendra samedi 6 décembre.

lumen.universite-paris-saclay.fr
8, avenue des Sciences, Gif-sur-Yvette

DÉCHETS VERTS

Attention, le ramassage hivernal des végétaux par le Siom aura lieu tous les 15 jours de décembre à février. Prochaines collectes :

- Lundis 8 et 22 décembre après-midi.
 - Vendredis 5 et 19 décembre après-midi (plateau de la Hacquinière).
- 01 64 53 30 00**
siom.fr

NOTAIRES

Une consultation notariale gratuite vous est proposée mardi 9 décembre matin, sur rendez-vous, à la mairie-annexe de Chevy, place du marché Neuf.

01 64 46 91 32

ENCOMBRANTS ET DEEE*

La collecte des encombrants s'effectue uniquement sur rendez-vous auprès du Siom.

01 83 63 50 03
siom.fr

*Déchets d'équipements électriques et électroniques

URBANISME ET AMÉNAGEMENT

Rencontrez l'Architecte des Bâtiments de France lors des prochaines permanences jeudis 4 décembre, 15 janvier, 12 février, 12 mars, 16 avril, 21 mai et 25 juin.

Prise de rendez-vous 15 jours avant au 01 70 56 53 80.
urbanisme@mairie-gif.fr
VilledeGif.fr

SERVICES PUBLICS

FERMETURES DES SERVICES MUNICIPAUX

Les structures municipales fermeront à 16h mercredis 24 et 31 décembre.

- La mairie sera fermée du 25 au 27 décembre ainsi que les 1^{er} et 3 janvier.
- La mairie-annexe de Chevy et l'agence postale du 25 au 27 décembre et le 1^{er} janvier.
- La mairie-annexe de Moulon du 22 décembre au 2 janvier. Les titres d'identités seront disponibles pour remise en mairie principale.
- France Services sera fermé du 25 décembre au 2 janvier.
- Les équipements sportifs, du 20 décembre au 4 janvier.
- L'espace jeunes de la Vallée, du 20 décembre au 4 janvier
- L'espace jeunes du Mail, du 20 au 28 décembre.
- L'infos jeunes du 24 décembre au 1^{er} janvier.
- Le Val Fleury, du 22 décembre au 2 janvier.
- La médiathèque, du 22 au 27 décembre, le 31 décembre à 17h et le 1^{er} janvier.
- La ludothèque, du 25 décembre au 2 janvier.
- Les accueils de loisirs, du 22 au 26 décembre.

VilledeGif.fr

POINT-JUSTICE

PERMANENCES ET CONSULTATIONS

(sous réserve de changement)

- Aide aux victimes (Médiavipp 91) : mardis 2 et 16 décembre de 14h à 17h, sur rendez-vous.
- Droit familial (CIDFF) : mardis 2 et 16 décembre de 9h à 12h.
- Avocats : mardi 9 décembre de 16h à 18h, sur rendez-vous.
- Médiation locale : uniquement sur rendez-vous.
- Médiation familiale (UDAF 91) : vendredi 12 décembre de 14h à 17h, sur rendez-vous au 01 60 91 30 07.
- Écrivains publics : samedi de 10h à 12h. Autres créneaux possibles.

Espace du Val de Gif - Place du Chapitre
01 70 56 52 78 - prevention@mairie-gif.fr
VilledeGif.fr

INFOS PRATIQUES DÉCEMBRE

Toutes les informations pratiques sur VilledeGif.fr



Urgences

7 jours sur 7 (24h/24h)

Samu 91 → **15**

SOS Médecins 91 → **0 826 88 91 91**

Week-ends et jours fériés

Maison médicale de garde → **01 64 46 91 91**

35 Boulevard Dubreuil - Orsay.

Accès uniquement après régulation par le 15 (Samu).

La journée

Votre médecin traitant

Police secours → **17**

Pompiers → **18**



Pharmacies de garde

(sous réserve de changement)

24h/24, 7J/7 trouver facilement la pharmacie la plus proche sur monpharmacien-idf.fr

Dimanches et jours fériés en journée

↘ **Dimanche 7 décembre** - Pharmacie du Guichet - 49 rue Charles de Gaulle - Orsay

↘ **Dimanche 14 décembre** - Pharmacie des Ulis 2 - Avenue Aubrac - CC Les Ulis 2

↘ **Dimanche 21 décembre** - Pharmacie des Ulis 2 - Avenue Aubrac - CC Les Ulis 2

↘ **Jeu 25 décembre** - Pharmacie de Limours - 16 place du Général de Gaulle

↘ **Dimanche 28 décembre** - Pharmacie du Lavoir - 48 rue Henri Amodru - Gif

La nuit (20h-9h du matin)

Commissariat des Ulis

124, avenue des Champs Lasniers
01 70 29 30 10



Taxis

M. Chikri → 01 60 14 33 33

M. Lubin → 06 07 39 70 95

FMAN Taxi → 06 08 51 45 59

M. Sanvee → 06 11 04 92 34

M. Toroslu → 06 99 79 95 64

M. Cardoso → 06 52 77 59 73

• RETROUVER •



(1) Le 14 octobre, 18 éco-délégués du collège Les Goussons (élèves de 6^e et 5^e) ont pris part à l'opération "Nettoyons la Nature", organisée en partenariat avec les magasins Leclerc et avec le soutien de la Ville.
(2) (3) (4) (5) Le 15 octobre, le Château de Belleville a vibré au rythme des Semaines de l'information sur la santé mentale. La journée a mêlé animations, chasse au trésor géante et rencontres avec les influenceurs Tony Czech et Miel Abitbol, dans une ambiance chaleureuse et intergénérationnelle, en présence du maire Yann Cauchetier et de Marie-Pierre Tourniaire, adjointe aux solidarités.



(6) (7) Les vacances d'automne placées sous le signe d'Halloween ont proposé aux jeunes de nombreuses animations : visite du Louvre, quiz room, trampoline park, soirée films d'horreur, atelier Le Meilleur Pâtissier... (8) Pendant ce temps, les plus assidus suivaient le stage BAFA d'approfondissement, tandis que les plus jeunes participaient au stage Culture et sport, dans une ambiance festive autour de la danse africaine et des percussions. (9) (10) (11) Durant le stage Prévagif d'octobre, en plus des activités sportives comme le vélo et la natation, les enfants de CM1 et CM2 ont pu bénéficier d'ateliers de prévention, visiter le centre d'incendie et de secours et le poste de police municipale de Gif ainsi que le centre militaire Eloca à Brétigny.

• RETROUVER •

(12) Les 3 et 4 novembre, 165 élèves de 5^e du collège Les Goussons ont participé au Criterium du jeune conducteur, combinant théorie et pratique sur scooter électrique, animé par l'Automobile Club de l'Ouest. Bravo à Jennah Yakhou, vainqueur de la finale ! **(13) (14)** Au carré militaire puis au monument aux morts, la cérémonie du 107^e anniversaire de l'Armistice du 11 novembre 1918 a rassemblé toutes les générations, rappelant l'importance du souvenir et de la transmission de la mémoire aux plus jeunes. **(15)** Mobilisation pour Octobre Rose sur le marché de Chevry, avec les commerçants, Yann Cauchetier, maire de Gif, Nicole Serre et Rémi Napoléone, bénévoles giffois du comité de l'Essonne de la Ligue contre le cancer. **(16) (17)** Le 13 novembre, 300 élèves de 6^e ont participé à la cérémonie citoyenne à la salle La Terrasse, en présence de Yann Cauchetier, de Michel Barret, adjoint à la prévention, à la sécurité et à la citoyenneté, du Conseil des jeunes et des jeunes sapeurs-pompiers giffois. •



Sarl Guillonnet

Maison fondée en 1965

PEINTURE - DECORATION - AGENCEMENT

Tél. |
Fax |

01 64 46 35 58

guillonnet@orange.fr

31, avenue du Général Leclerc - Gif-sur-Yvette



l'Adresse
l'immobilier coopératif

**réalise tous
vos projets
immobiliers**

**2 équipes de professionnels
à votre écoute :**

Depuis
plus de
25 ans

7 place de chevry
01 60 12 29 29

ladressegifchevry@gmail.com

25 rue Alphonse Pécard

01 69 86 06 00

ladressegifvallee@gmail.com

ARTUS SEVERINE EI & COSTECALDE CYRIL EI
ENTRETIEN ESPACES VERTS
Prestations de services

Contrat d'entretien

Elagage • Abattage des arbres
Taille de haies • Plantation

06 81 09 43 31 - severine.artus@neuf.fr

ENTREPRISE ANDRADE

Salle de bain
Carrelage - Terrasse
Petite maçonnerie



sas.andrade@orange.fr

15, rue du Vallon
91190 Gif-sur-Yvette **06 80 25 21 94**

VOLETS ALU - STORES - PORTES D'ENTRÉE

**FENÊTRES EN PVC ,BOIS OU ALU
PORTES DE GARAGE**



- Devis **rapides** et **détaillés**
- **Qualité** et **durabilité** des produits
- Prix **compétitifs**
- Travaux **par notre équipe**
- **Respect** des délais
- **35 ans d'expérience (SAV)**



SUR-MESURE • SÉCURITÉ • CONFIANCE

Tél. : 01 60 12 28 61



www.galbe.fr - galbe@galbe.fr

ZAC Les Delâches - 16 Rue Thuillère - 91940 Gometz Le Châtel



ETS SO.PE.VA.

**PEINTURE
RAVALEMENT
PARQUET**

» **01 69 07 41 09**
06 42 34 62 05

📍 61, route de Chartres
91440 Bures-sur-Yvette

@ franck.sopeva@orange.fr

**À vos côtés depuis 50 ans sur la vallée de Chevreuse
dans la réalisation de vos projets**

VALCOLOR

**Peinture - Décoration
Revêtements - Rénovation**

01 69 28 65 99

06 85 91 39 61

21, Impasse de la Tuilerie 91190 Gif-sur-Yvette

CPB

Chauffage Plomberie de la Bièvre

06 08 75 28 21

Marc BALENCY

**INSTALLATION ET DEPANNAGE PLOMBERIE
REPLACEMENT BALLONS D'EAUX CHAUDES
RENOVATION DE CUISINE ET SALLE DE BAINS**

Sur Gif et ses environs



ETS. CAPELA

**PLOMBERIE - SANITAIRE - CHAUFFAGE
REFECTION SALLE DE BAINS - CARRELAGE**

121 route de Chartres
91440 Bures-sur-Yvette

06 22 45 30 57

capela.christophe@wanadoo.fr



MARO PLOMBERIE

Couverture et rénovation

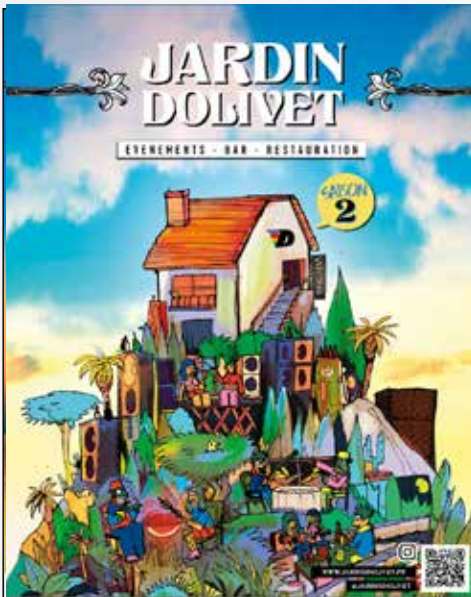
**RENOVATION INTERIEURE & SALLE DE BAINS
POMPE À CHALEUR / PLOMBERIE**

09 80 91 18 30

Siège : 187, av. du Général Leclerc
91190 Gif/Yvette



maroplomberiecouverture.fr



4 CHEMIN DE BELLEVUE
91190 GIF SUR-YVETTE

ÉVÈNEMENTS
RESTAURANT
BAR

COURTIL DU KIBOZI
AU GENÈCHE
11H00 - 23H30



Bures Audition

Pauline MOREL
Audioprothésiste DE
Appareillage auditif
de l'adulte et de l'enfant

01 70 26 85 76

www.bures-audition.com

buresaudition@gmail.com



- Contrôle et bilan auditifs gratuits
- Devis et essais gratuits (30 jours sans engagement)
- Réglages et suivi régulier gratuits
- Réparations toutes marques
- Tiers payant toutes mutuelles - 0€ à charge*
- Garantie 4 ans
- Traitement des acouphènes
- Embouts professionnels ou loisirs

* Sur tous les équipements 100% santé pris en charge par l'assurance maladie obligatoire et les contrats responsables des mutuelles.

Ma résidence

**ACHAT-VENTE-LOCATION
GESTION-SYNDIC**

25, rue Alphonse Pécard - 91190 Gif-sur-Yvette
01 60 12 12 21 - contact@agencemaresidence.fr



**FENÊTRES - VOILETS - PORTAILS - GARDE-CORPS
PORTES DE GARAGE - PORTE D'ENTRÉE - MOTORISATIONS**



INSTALLATEUR

01 69 07 84 18

FABRICATION FRANÇAISE



SHOWROOM

30, rue de Montlhéry - 91400 ORSAY
www.scahabitat.fr



FANNY OSTÉONIMO

06 39 91 55 19



Fanny Châtelain OSTÉOPATHE ANIMALIER OA 706
RDV au cabinet ou à domicile (IDF, 28 et 45)

9 rue Victor Schoelcher 91470 Forges-les-Bains
fanny.chatelainosteoanimalier@gmail.com

www.fanny-osteonimo.com



ROX' HOME

**PEINTURE-REVÊTEMENT-MAÇONNERIE
AMÉNAGEMENT D'INTÉRIEUR**

06 82 90 71 19

90, rue Charles de Gaulle - 78350 Jouy-en-Josas



Entreprise de Couverture

57, avenue de Montjay - 91400 ORSAY

Tél. : 01 69 07 89 73 & 01 69 07 66 87

Fax : 01 69 86 01 16

Site : www.sag91.fr - Mail : sag.couverture@sag91.fr

Neuf et Rénovation

VELUX
GOUTTIÈRES
ZINGUERIES

DÉMOUSSAGE
ISOLATION
ENTRETIEN

Plus de 45 ans
d'Expérience



**CONTRÔLE TECHNIQUE AUTOMOBILE
du lundi au samedi sur rendez-vous**

SPECIALISTE 4X4

Parking Intermarché Val Courcelle
11, Route de la Noue 91190 Gif-sur-Yvette

Tél. **01 69 28 99 12**



Savourer les fêtes de fin d'année

Tandis que les premiers frimas de l'hiver nous cueillent, que les jours raccourcissent, Gif s'illumine. Les guirlandes s'allument, les vitrines scintillent, et la Ville se transforme en un véritable cocon de douceur. Ici, les fêtes de fin d'année sont bien plus qu'un moment du calendrier : elles sont une promesse de retrouvailles, de sourires et d'émotions partagées.

En décembre, Gif se pare de mille éclats pour rappeler ce qui compte vraiment : le plaisir d'être ensemble. Entre un chocolat chaud partagé sur le marché de Noël, un sourire échangé avec un commerçant ou un secret confié au Père Noël... la Ville offre un instant suspendu où la magie s'invite dans notre quotidien. Ici, les fêtes se vivent, se partagent et se savourent.

Les commerçants giffois, complices de vos fêtes

Boulangers, fleuristes, artisans, restaurateurs, cavistes et créateurs vous ouvrent leurs portes pour préparer vos fêtes en toute proximité. Un repas à prévoir, une décoration scintillante, un cadeau unique : tout se trouve à deux pas de chez vous. Il faut dire que les commerçants giffois ne manquent pas de ressources ! Derrière chaque vitrine, des passionnés ont à cœur de proposer le meilleur.

Aude Beudet, présidente de l'association des commerçants, vous invite à pousser les portes des boutiques et à (re)découvrir tous les trésors qu'elles offrent :

"Faire ses achats à Gif, c'est bénéficier d'un large choix de produits de qualité proposés par des commerçants professionnels, sûrs de leurs sélections, explique-t-elle. C'est aussi participer à la vie économique locale et en préserver l'attractivité. Dans une ville où il fait bon vivre, il y a toujours des commerces dans les rues. Et puis, c'est si agréable de faire ses courses à deux pas de chez soi !"

Au moment des fêtes de fin d'année, les commerçants se mobilisent pour satisfaire au maximum les

envies de chacun, comme le précise la commerçante :

"Vous pouvez tout trouver à Gif ! Vêtements, bijoux, accessoires, gadgets, décoration, luminaires, vaisselle, lunettes... et je ne vous parle pas des métiers de bouche ! Tous ces produits ont été sélectionnés avec amour par des commerçants passionnés. Tous ont pour objectif de proposer à leurs clients des produits de qualité et de leur faire bénéficier des meilleurs conseils."

Vous l'aurez compris, nos commerçants giffois n'hésitent pas à mettre les petits paquets dans les grands pour faire vivre la magie de Noël.

"Nous lançons la période de Noël avec un escape game grandeur nature(*) intitulé *Noël en folie*. Petits et grands partiront au pôle Nord pour aider le Père Noël à sauver la fête après qu'un sapin un peu maladroit a fait disjoncter toutes les guirlandes de la ville. Les commerçants adapteront aussi leurs horaires pour faciliter l'accès à leurs magasins et mieux gérer le flux de clients. Il y aura beaucoup de commerces ouverts les dimanches précédant Noël. N'hésitez pas à suivre les informations sur les réseaux sociaux, notamment sur les pages Facebook et Instagram des Commerçants Giffois, où nous relayons les informations des adhérents. Vous y trouverez également les animations organisées tout au long de l'année 2026."



@lescommerçantsgiffois

JOUEZ ET REPARTEZ AVEC DES CARTES CADEAUX !

À l'approche des fêtes, la Communauté d'agglomération Paris-Saclay relance son jeu de fin d'année : *Un Noël gagnant à Paris-Saclay.*

Une opération gagnant-gagnant : une carte cadeau pour les habitants et un coup de pouce pour le commerce local.

Du 1^{er} au 21 décembre, les habitants pourront jouer en ligne via une plateforme dédiée.

Le principe est simple : cliquez, alignez... et gagnez !

(Si vous alignez trois logos de l'agglo, c'est gagné).

Chaque jour, vous avez une chance de remporter une carte cadeau d'une valeur de 20 €, 30 €, 50 € ou 100 €. (une seule carte cadeau peut être remportée par personne sur toute la durée du jeu.) Et si vous ne gagnez pas ? Pas de panique, vous pouvez retenter votre chance le lendemain !

Au total, 15 000 € de cartes cadeaux sont mis en jeu. Les cartes seront envoyées par mail aux gagnants (pensez à vérifier vos spams !) par *Petitscommerces*, au nom de l'agglo Paris-Saclay.

Chaque carte cadeau est accompagnée d'un code unique et sera valable jusqu'au 28 février 2026 dans les commerces partenaires de l'opération. Jusqu'au 21 décembre pour jouer.



UN NOËL TROPICAL EN CENTRE-VILLE !

Si le Marché de Noël de Gif est une tradition de la vie locale, cette année, le dépaysement sera au rendez-vous. **Du vendredi 12 au dimanche 14 décembre**, entre samba et guirlandes lumineuses, le Marché de Noël 2025 promet chaleur et émerveillement. Le parc de la mairie se métamorphose en un petit coin de paradis où les senteurs d'épices se mêlent aux rythmes brésiliens. Cette année, en flânant dans les allées, vous mettrez le cap sur le Brésil, sa chaleur, son ambiance, ses couleurs et sa musique festive !

Pour se mettre dans l'ambiance dès la première journée, dégustez une "feijoada", plat typique du Brésil, **vendredi 12 décembre** à 18 h.

Pendant trois jours, le parc de la mairie accueillera une soixantaine de chalets. Artisans, créateurs, producteurs locaux et associations y proposeront une grande variété de produits : décorations, bijoux, vêtements, gourmandises, cadeaux originaux... Une belle occasion de préparer les fêtes dans une ambiance conviviale et chaleureuse.

Le programme

Cap sur le Brésil

- Démonstration de Capoeira : **samedi à 11h30 et 14h à l'école du centre.**
- Footfreestyle : **dimanche à 11h30 et 14h dans les allées du Marché.**
- Exposition sur le Brésil : **samedi 13 et dimanche 14 de 10h à 13h et de 14h30 à 18h, château de l'Hermitage.**
- Joe Corcia et son groupe de Bossa Nova interpréteront des standards de Noël. **Samedi 13 et dimanche 14 après-midi.**



Horaires du marché

- Vendredi 12 décembre : 12h – 20h
- Samedi 13 décembre : 10h – 20h
- Dimanche 14 décembre : 9h30 – 18h30



Rencontrer le Père Noël

À cette période de l'année, il quitte un instant son atelier du pôle Nord pour rendre visite aux enfants giffois. Pour le trouver, il suffit d'écouter attentivement : son rire résonne entre les allées et les chalets. Comme chaque année, il prendra le temps d'écouter les vœux des petits comme des grands et d'immortaliser ce moment magique avec vous. Attention, il sera présent sur les créneaux suivants :

Vendredi 12 : 16h30 – 18h30

Samedi 13 : 10h – 13h / 14h30 – 18h

Dimanche 14 : 10h – 13h / 14h30 – 18h

Ateliers enfants – Château de l'Hermitage

Samedi 13 et dimanche 14 décembre, de 10h à 13h et de 14h30 à 17h30.

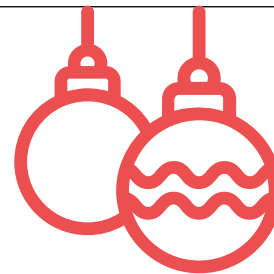
Encadrés par les animateurs des centres de loisirs, ces ateliers gratuits permettront aux enfants de laisser libre cours à leur créativité : fabrication de maracas, d'attrape-rêves et de masques brésiliens, ou création de boules de Noël et de sapins en origami viendront animer les foyers au moment des fêtes. Inscriptions sur place – 10 enfants par atelier.

Contes et histoires enchantées - Salle de l'Hermitage

Faire rêver les petits, voir leurs yeux briller, c'est magique ! Les histoires contées ont ce pouvoir. Parce que Noël est aussi un temps d'histoires, de rêves et de légendes... deux moments de lecture et d'évasion seront proposés :

Samedi 13 décembre : Saving Christmas
(séances à 16h et 17h30)

Dimanche 14 décembre : Contes d'Amazonie avec la conteuse Catalina Pineda (séances à 15h, 16h et 17h)



Atelier maquillage - Salle de l'Orangerie

Samedi 13 et dimanche 14 décembre, de 10h à 13h et de 14h30 à 18h.

Les enfants pourront se transformer en petits lutins, animaux tropicaux ou personnages de Noël, selon leurs envies !

Noël solidaire - Sous la halle du marché

Les associations locales se rassemblent pour rappeler que la fête est plus belle quand elle est partagée. Ensemble, elles œuvrent pour un Noël tourné vers les autres, dans un grand élan de générosité et d'humanité.

Samedi 13 décembre, de 9h30 à 19h.

Les Jardins de l'Espoir, Les Enfants du Népal, Hesperanges 91, IRAP, Secours Catholique, Le Rire Médecin, Les Enfants de Lilligomdé, Larganier, Lion's Club, CentraleSupélec Africa Unite, CAP91, Isis, Les Couleurs du Grand Mesnil, Les Globes Trotteurs, SENEGOAL KB...





Concert solidaire de Noël – Église Saint-Remi

Laissez-vous porter par la beauté des voix et l'émotion du moment.

Dimanche 14 décembre, de 17h30 à 20h, l'église Saint-Remi résonnera des chœurs des ensembles vocaux giffois :

L'Atelier chantant, La Cantilène de l'Yvette, la Chorale de l'ALCE, Estrella, AVF/BGO, Arabesque et l'Atelier chorale gometzien.



Le manège des fêtes – Place du Marché

Des rires d'enfants, des musiques entraînantes, des yeux qui brillent... Le manège, installé **du 8 au 28 décembre**, est l'un de ces petits bonheurs simples qui font la magie des fêtes.

Hors vacances scolaires :

Lundi au vendredi : de 16 h à 19 h

Week-end : de 10 h 30 à 12 h et de 15 h à 19 h •



Rejoindre le Marché de Noël plus facilement

Pour rejoindre le Marché de Noël, sans se préoccuper du stationnement, les navettes **O** (Courcelle / Centre-ville) et **M** (Moulon / Centre-ville) vous emmèneront gratuitement dimanche 14 décembre. Et en plus, les horaires sont prolongés pour que vous puissiez profiter au maximum de cette journée.

Départs toutes les 30 minutes, de 8h58 à 20h15.

paris-saclay.com

PARADEZ SUR VOS VÉLOS LUMINEUX !

La parade lumineuse à vélos, organisée par l'agglo Paris-Saclay, revient pour une nouvelle édition samedi 6 décembre.

À l'occasion des fêtes, faites briller vos vélos de mille couleurs et rejoignez les cortèges de cyclistes au marché du centre-ville de Gif avant de repartir en parade jusqu'au Marché de Noël de Bures-sur-Yvette.

Guirlandes lumineuses, vêtements flashy, casques fluos... rendez-vous à partir de 17h30, près des halles du marché du centre. Une boisson chaude vous sera offerte avant de prendre la route à 18h.



La Ville de Gif favorise les mobilités douces, ici, une liaison douce est réalisée





- Connexion à la vallée
- Partage de l'espace public
- Circulation confortable des vélos et des piétons

Cette liaison douce débute à l'intersection de la rocade de Frileuse et de l'allée des Longs Réages. Elle est posée sur le chemin existant qui mène jusqu'au bassin d'Armand et à l'avenue de la Hacquinière.

Développement de la voie en enrobé perméable de texture lisse pour un meilleur roulement.




Ville-Gif.fr

Bois de Frileuse →
← La Plaine

• **VALORISER** •

Pour vos mobilités du quotidien !

Rejoindre Chevry à la Vallée à vélo, c'est désormais plus facile. En empruntant la nouvelle liaison qui débute à l'intersection de la rocade de Frileuse et de l'allée des Longs Réages, vous descendez tout en douceur sur une voie en enrobé perméable. Intégrée au paysage, elle assure le confort des utilisateurs, qu'ils soient à vélo ou à pied ! En passant par le bassin d'Armand, vous pouvez rejoindre la gare RER de la Hacquinière ou le centre-ville en toute sécurité.

Cet hiver, la ludo réchauffe vos parties de jeux

Oubliez la grisaille. Place au fun, à la stratégie, au bluff... et à la bonne humeur. Bien au chaud, (re)découvrez les joies d'une partie de jeu en famille ou entre amis. À la ludothèque, tout est réuni : le jeu, le partage et les rires. Prêts à jouer ? Alors, c'est parti, placez vous sur la case départ, entrez à la ludo et démarrez le jeu.

Si vous n'avez pas poussé les portes de la ludothèque depuis longtemps, vous allez être surpris ! Totalement réaménagée durant l'été, vous allez entrer dans un espace repensé pour offrir plus de confort et de place.

Depuis sa réouverture en septembre, Sébastien, responsable de l'équipement constate déjà les effets positifs de ce réaménagement :

“Globalement, on a eu plein de retours positifs. Les gens reviennent et ceux qui n'étaient pas venus depuis longtemps ont vraiment une belle réaction de surprise. À l'entrée, on constate souvent le même effet “Waouh”. Et puis tout de suite, ils nous disent que cela semble plus grand. On est très contents parce que sans pousser les murs, on a réussi à redonner une impression d'espace.”

La ludothèque a été créée il y a plus de vingt ans. Située place du Chapitre, dans le quartier de l'Abbaye, elle offre un espace de 150 m² entièrement dédié au jeu pour tous. Sébastien explique la genèse du projet : “Avec l'équipe, on s'efforce depuis plusieurs années d'améliorer nos modes de fonctionnement, et notre classification. Au fil du temps, le mobilier et les espaces n'étaient plus adaptés à ces nouvelles actions. Il fallait optimiser les lieux d'accueil et proposer un mobilier adapté, moderne et plus fiable. Cela s'est traduit par un vrai plan de réaménagement. Des travaux de rénovation ont donc été entrepris et on a réinstallé le lieu avec du mobilier neuf. Aujourd'hui, le résultat est là. On accueille plus confortablement nos adhérents dans un espace plus aéré, avec des jeux mieux référencés par catégories. On a également gagné en clarté et



en luminosité. Notre prochaine piste d'amélioration sera de réaliser un travail de fond sur notre logiciel de réservation pour augmenter la base de données et rendre disponible la réservation des jeux en ligne via un portail, avec une vision précise des stocks.”

Prendre part au jeu

Au-delà du confort d'accueil, le projet de réaménagement de la ludothèque vise à impliquer activement les usagers dans la vie de la structure, de les rendre acteurs, tout en favorisant l'accessibilité et l'inclusivité pour tous. Avec des initiatives comme le Club Ludo ou la proposition des 1 000 pattes, les usagers participent à l'organisation d'animations et à la création de nouveaux espaces ludiques. L'implication des familles dans des projets comme la "Clinique Vétérinaire" renforce le sentiment d'appartenance à la communauté. En parallèle, un partenariat avec des associations et la mise en place d'un statut d'un dialogue ouvert avec les adhérents sont proposés. Cela facilite leur engagement dans la gestion quotidienne.

L'accessibilité est également un enjeu clé, avec la gratuité des animations et des aménagements adaptés à l'accueil de personnes à mobilité réduite. La multitude de jeux répond à la diversité des besoins. Enfin, la ludothèque se positionne comme un acteur culturel proposant des animations et des partenariats avec d'autres structures culturelles, tout en agissant en tant que lieu de ressources sur l'univers du jeu. •



LE JEU, CRÉATEUR DE LIENS

Vivre le jeu, c'est aussi renforcer les liens entre les usagers. Plusieurs initiatives invitent les joueurs à écrire leurs propres règles du jeu !

• Espace ludique

L'appel au prêt ou au don de petit matériel pour créer un espace à thème (comme la clinique vétérinaire) a rencontré un vif succès et continue de porter ses fruits. Grâce à la mobilisation des adhérents, un univers immersif a vu le jour, pour le plus grand plaisir des enfants et des parents ayant contribué au projet. Une belle manière de donner une seconde vie aux objets tout en renforçant le sentiment d'appartenance à la communauté de la Ludo. Les ludothécaires vous attendent pour de nouvelles initiatives.

• Club Ludo

Ce club, animé via un réseau social dédié, permet aux participants d'organiser leurs propres séances "Faites votre programme". En partenariat avec une association, des soirées et animations sont ainsi proposées en autonomie, favorisant le partage d'expériences et la découverte de nouvelles pratiques ludiques (jeux de figurines, cartes à collectionner, jeux de rôle, jeux de plateaux experts...).

• 1 000 pattes

Les parents sont invités à s'impliquer dans les accueils dédiés à la petite enfance, comme les "1 000 pattes" ou la Semaine de la petite enfance. Si la participation reste encore timide, elle se révèle précieuse et prometteuse. À terme, un partenariat avec une association de parents pourrait permettre d'animer certaines actions en autonomie, sur le modèle du Club Ludo.

• Familles test

Certaines familles habituées de la ludo participent déjà aux tests de nouveaux jeux en avant-première. Leur retour d'expérience aide à affiner les catégories de jeux et, ponctuellement, à inverser les rôles : ce sont elles qui forment les ludothécaires sur les règles !

QUE TROUVE-T-ON À LA LUDO ?

• Plus de 2 100 références de jeux et jouets vous y attendent. Vous y trouverez une grande variété, allant des jeux d'éveil (hochets, boîtes à formes, puzzles, jeux tactiles ou d'empilement) aux jeux symboliques (bricolage, cuisine, poupées, animaux, Playmobils, Duplo, Schleich...), et des jeux de construction aux jeux de société ! Des jeux surdimensionnés (disques tactiles, chamboule tout, croquet, échasses, flipper foot ou encore jeu de fléchettes) sont aussi disponibles à la location pour vos événements (anniversaires, mariages, etc.), pour une durée d'une semaine.

- Découvrez le catalogue en ligne sur VilledesGif.fr
- Des possibilités d'adhésion sont proposées pour jouer sur place et emprunter des jeux pour une durée maximale de 4 semaines, tant pour les particuliers (Giffois et non Giffois) que pour les professionnels et les structures (maternelle, centre, école...).

Renseignements : 01 70 56 52 65 - ludotheque@mairie-gif.fr



L'identité numérique, pour des démarches facilitées et sécurisées

La Carte nationale d'identité est le document officiel pour prouver son identité. Aujourd'hui, il existe un autre dispositif : l'identité numérique. Elle permet à chaque citoyen âgé de 18 ans et plus, détenteur du nouveau format de la carte d'identité appelée CNle, de prouver son identité de manière simple et sécurisée et d'accéder aux services publics essentiels en ligne.

Le saviez-vous ?

Avec votre carte d'identité au format carte bancaire, vous pouvez créer votre identité numérique France Identité

C'est simple
Téléchargez l'application France Identité. Créez votre identité numérique. Rendez-vous en mairie pour la faire certifier.

C'est plus sûr
Vous êtes protégé contre les risques d'usurpation d'identité et gardez la main sur vos données personnelles.

C'est utile au quotidien
Pour présenter votre permis de conduire numérique, prouver votre identité, accéder sans identifiant et sans mot de passe aux services publics essentiels.



Découvrez tous les avantages de l'identité numérique sur france-identite.gouv.fr

À

l'ère du numérique, l'identité d'une personne ne se limite plus à des papiers physiques.

En France, l'identité numérique, au sens régalien, désigne l'ensemble des données permettant d'identifier une personne auprès des services administratifs. Elle joue un rôle central dans la vie quotidienne, notamment pour accéder à des services publics dématérialisés ou pour justifier son identité rapidement.

Pour faire face aux enjeux de sécurité, de protection des données privées et pour accéder à des démarches sensibles, l'application France Identité permet de certifier l'identité officielle des citoyens.

L'identité numérique certifiée, c'est la garantie d'une identité numérique fiable, sécurisée et respectueuse des droits des citoyens. Si ce dispositif ne remplace pas la carte nationale d'identité, c'est un vrai plus pour de nombreuses démarches du quotidien.

Ce système repose sur trois éléments :

1. **La puce** de la nouvelle carte d'identité, qui contient les informations personnelles (nom, date de naissance, etc.) ;

2. **Un code personnel**, propre à chaque carte ;

3. **Une application mobile**, pour s'identifier et prouver son identité sur Internet.

Rendre le quotidien plus simple

Avec l'application France Identité, inutile de chercher au fond de son portefeuille ses papiers. On dispose désormais, dans son smartphone, de sa carte d'identité, de son permis de conduire, de sa carte grise, de sa carte Vitale numérique... et d'un accès sans identifiants à près de 1 800 services en ligne via FranceConnect pour faire ses démarches simplement depuis son canapé. Cet outil officiel et sécurisé est pratique pour toutes les situations du quotidien, à distance ou en face à face. Vous prenez le train ? Vous pouvez présenter au contrôleur votre billet et votre identité en seulement deux clics dans l'application.

Pour effectuer des démarches sensibles à distance, comme établir une procuration de vote 100 % en ligne ou accéder à des services renforcés tels que MaPrimeRénov' ou MonCompteFormation, il est indispensable de posséder une identité numérique certifiée en mairie.

C'est une double authentification : CNIe sécurisée et nouvelle authentification par empreintes en mairie.

La certification de l'identité numérique France Identité a pour objectif de fournir un niveau de garantie répondant aux exigences de sécurité les plus fortes, permettant la création de nouveaux services en ligne.

Comment obtenir son identité numérique certifiée ?

La certification de l'identité numérique s'effectue depuis l'application France Identité.

Après la création de votre identité numérique, une demande de certification peut être initiée et finalisée en mairie, sur présentation de votre carte d'identité, de votre téléphone et du QR code associé.

Depuis mars 2025, il est possible, en un seul passage en mairie, de récupérer à la fois son titre d'identité physique et de créer simultanément son identité numérique certifiée. Il suffit d'avoir préalablement créé son identité numérique via le lien reçu dans le SMS indiquant la disponibilité de la CNI.

La confirmation du résultat de la certification est transmise sous 48 heures par e-mail et dans l'application.

Vous pouvez également, depuis mars 2025, demander le renouvellement de votre CNI non sécurisée pour le motif de l'obtention d'une identité numérique.

POUR FAIRE UNE PROCURATION, PLUS BESOIN DE SE DÉPLACER

Grâce à l'identité numérique certifiée France Identité, il n'est plus nécessaire de se rendre en commissariat ou en gendarmerie pour faire vérifier son identité lors du processus de demande de procuration. Il est recommandé de ne pas attendre le dernier moment pour faire votre procuration en ligne et donc votre certification d'identité numérique.

1. Être en possession de son numéro national d'électeur (disponible sur votre carte d'électeur ou sur www.elections.interieur.gouv.fr/mes-demarches/je-verifie-ma-situation-electorale) ;

2. Vous authentifier sur le site maprocuracion.gouv.fr. À cette étape, vous pouvez utiliser n'importe quelle identité proposée par FranceConnect ;

3. Remplir le formulaire de demande en ligne ;

4. Une fois votre demande validée, choisir l'option 2 "en ligne" pour la vérification d'identité ;

5. Renseigner le lieu où vous vous trouvez ;

6. Vous authentifier à France Identité en scannant le QR code affiché à l'écran. Dans l'application France Identité, saisir votre code personnel et lancer la lecture sans contact de votre carte d'identité.

Attention, vous n'avez que 20 minutes pour vérifier votre identité avec France Identité. Passé ce délai, vous devrez impérativement faire une nouvelle demande de procuration ou faire vérifier votre identité par une autorité habilitée (policier, gendarme, agent consulaire) pour valider votre procuration.

7. Votre procuration est validée et transmise à votre commune de vote. Vous recevez un e-mail intitulé "Votre procuration a été validée".

8. Votre mandataire n'a aucune démarche à effectuer avant de se rendre dans votre bureau de vote le jour du scrutin.

Attention : Il est impératif d'attendre de recevoir le résultat de votre demande de certification, par e-mail ou dans l'application, dans les 48h après votre passage en mairie, pour pouvoir faire votre procuration de vote. Avant cette notification, l'étape de la vérification d'identité ne fonctionnera pas.

Contre les sangliers, la Ville mobilise la louveterie

La population des sangliers à Gif et dans tout le département est de plus en plus nombreuse. Trop de sangliers, cela signifie plus de dégâts en zone agricole, un risque accru d'accidents sur les routes et des intrusions de plus en plus fréquentes dans les zones d'habitation. Pour réguler la population des sangliers, il n'existe aucun prédateur. Faire appel à la Direction départementale des territoires (DDT) et aux services de la Louveterie est indispensable.

La Ville, consciente des dangers que représentent les sangliers, est en contact régulier avec les services de la DDT et de la préfecture, qui décident des actions à mener en faisant appel aux louvetiers. En Essonne, six lieutenants de louveterie (dont une femme), bénévoles nommés pour cinq ans par la préfète, interviennent sur le terrain. À Gif, c'est M. Sirou, lieutenant de la louveterie, qui veille à réguler la population toujours plus nombreuse de ces ongulés. Explications.



“Les lieutenants de louveterie appartiennent à la plus ancienne institution de France, créée sous Charlemagne. À l'origine, sa mission était de chasser le loup. Aujourd'hui, c'est le sanglier qui pose problème. C'est un animal très intelligent, qui a compris qu'en ville, il n'est pas menacé. Avec le réchauffement climatique, les hivers plus doux favorisent sa reproduction, la survie des petits et l'abondance de nourriture.

Quand un signalement est transmis à la préfecture, on se déplace sur le terrain pour établir un rapport avec nos préconisations : piégeage, battues ou tirs de nuit. À Gif, je travaille depuis des années avec le même groupe de chasseurs formés aux interventions près des zones urbanisées. La collaboration exemplaire avec les services techniques facilite nos opérations. Tout est rigoureusement encadré pour assurer la sécurité et l'efficacité.

Actuellement, les villes de Gif, Bures, Villiers-le-Bâcle, Orsay et Saint-Aubin travaillent de concert pour mener des opérations communes cet hiver et pouvoir ainsi diminuer la population des sangliers sur l'ensemble du territoire. Notre travail n'est pas d'éradiquer les sangliers, mais de maintenir un équilibre. Sans intervention, en un an, une cinquantaine d'individus peut tripler pour atteindre une population de cent cinquante sangliers. Ce serait catastrophique.

Mais notre rôle ne se limite pas à la gestion des sangliers. Nous pouvons être appelés pour donner des conseils afin de régler des problèmes avec toutes sortes d'animaux, comme des renards ou même des perruches ! Être louvetier depuis plus de vingt-cinq ans, c'est avant tout aimer la nature et le contact humain. Je ne le fais pas par passion pour la chasse, mais pour trouver des solutions permettant de maintenir la vie animale dans les zones urbaines et être au service du public.”

Comment éviter l'introduction des sangliers dans les jardins ?

Gif est une ville entourée de zones forestières. Les populations de sangliers y sont nombreuses. Pour protéger les terrains privés, il est recommandé d'installer des grillages ou palissades solides enfoncés sur près de 40 cm dans la terre.

BAINDO
SALLE DE BAINS

☎ 01 69 07 71 21
www.baindo.fr contact@baindo.fr

SALLE D'EXPOSITION
4, espace des 3 quartiers
91400 GOMETZ-LA-VILLE

ENTREPRISE GÉNÉRALE DELGADO


Entreprise fondée en 1969

Rénovation - Construction

- Maçonnerie ○ Menuiserie ext. ○ Velux
- Isolation ○ Carrelage ○ Ravalement

19, avenue des Cottages
91190 Gif-sur-Yvette

06 07 81 76 68 Tél. : **01 60 12 11 67**
r.delgado@live.fr



MENUISERIE ROY

SPECIALISTE DE LA MENUISERIE SUR MESURE

Entreprise familiale spécialisée dans la pose de fenêtres, portes-fenêtres, portes, portes de garage, portails, volets roulants & battants et placards.



Bureau/atelier
5 avenue du Bois des Roches
91190 GIF-SUR-YVETTE
☎ 01 69 07 51 02

Magasin expo
3 avenue du G^{al} Leclerc
91190 GIF-SUR-YVETTE
contact@roy-menuiserie.com

www.menuisierroy.fr





ELECTRICITÉ
FABRICE GLOANEC



24, rue des bleuets - Bures-sur-Yvette
Tél. : 06 95 29 03 67
Email : fabgelec@hotmail.fr

ACCOTEC

BUREAU D'INGÉNIEURIE D'ÉTUDES ET DE CONSEILS

Étude, Diagnostic et Maîtrise d'œuvre Géotechnique, Hydrogéologie, Sites et Sols Pollués
Mesures in-situ, Laboratoire et Ingénierie

Tél. : 01 30 85 25 45 – ingenieurs@accotec.fr
www.accotec.fr

DOMAINE DE SAINT-PAUL • BAL.60007 • Bât.A6
102, route de Limours • 78470 ST-RÉMY-LÈS-CHEVREUSE

OUVERTURES

FENÊTRES = PORTES = VOILETS = PORTAILS
PORTES DE GARAGES-STORES-PERGOLAS

FMP OuvertureS
88 Rue Charles de Gaulle
91440 BURES S/ YVETTE
01 69 07 20 20

www.fmpouvertures.com





GROUPE ALPHA PEINTURE



COULEURS - SOLS - MENUISERIES

www.apc-peinture.com
www.aps-sols.fr
www.apm-menuiseries.com

01 69 07 88 06
5 Avenue d'Amazonie 91940 LES ULIS

Entreprise d'électricité générale

Dépannage, installation, rénovation, domotique

☎ 06 50 99 61 97
www.dt-proelec.fr
dtproelec91@gmail.com
Orsay, 91400




BATI-RENOV MULTISERVICES

- Electricité
- Plomberie
- Carrelage
- Travaux de toitures
- Peinture intérieure & extérieure
- Maçonnerie générale
- Aménagement des combles

Bati-Renov Multiservices

Sur Gif et ses environs

☎ 01 39 42 98 23
☎ 06 15 01 35 99

www.bati-multi.com contact@bati-multi.com




EXPRESSION DES GROUPES D'ÉLUS

Le contenu de ces tribunes n'engage que la responsabilité de leurs auteurs

Gif Territoire d'Avenir

ILLUMINATIONS DE NOËL : LA LUMIÈRE DU LIEN

À l'approche de Noël, nous voyons notre ville s'illuminer et s'animer. Ces lumières ne sont pas de simples décorations : elles incarnent un moment de partage, de mémoire collective et de cohésion. Elles redonnent vie aux rues, créent des espaces de rencontre et nous rappellent que la ville est un lieu de culture et de convivialité.

Dans une époque où les liens se fragilisent, nous avons besoin de cette parenthèse lumineuse, de chaleur et d'humanité.

Certains jugent ces illuminations superflues en période de crise. Mais nous pensons que c'est justement dans les périodes difficiles que nous avons besoin de beauté, de repères et d'émotions partagées. Renoncer à cette lumière, ce serait oublier notre capacité à rêver ensemble, à célébrer ce qui nous unit. C'est une tradition qui fait vivre la ville, ses habitants et ses commerces.

Alors sortons, retrouvons-nous sous les lumières, faisons vivre nos commerces de proximité... et partageons ensemble la magie des fêtes. Joyeuses fêtes à toutes et à tous, et vive Gif illuminée et solidaire ! • gif.territoire.davenirs@gmail.com - www.gifterritoiredavenirs.com

► Florence Noiro, Evelyne Bague

Traits d'union giffois

LISTES ÉLECTORALES : INSCRIVEZ-VOUS !

Les élections municipales sont prévues le 15 mars 2026 et le 22 mars en cas de second tour. Pour y participer, il faut être inscrit(e) sur les listes électorales de la commune. Vous avez jusqu'au 6 février pour le faire et ainsi peser sur le futur de notre ville ! En cas d'emménagement sur Gif avant la fin de l'année, il faut demander son inscription auprès de la mairie. Les jeunes de 18 ans sont automatiquement inscrits sur la liste électorale de la commune indiquée lors de leur recensement citoyen. S'ils ont rejoint Gif depuis, ils doivent s'adresser à la mairie pour être inscrits sur nos listes électorales. Les étudiants ayant quitté le domicile de leurs parents peuvent ainsi voter dans la ville où ils résident pour leurs études. Pour les Giffois ayant obtenu la nationalité française après 2018, l'inscription est normalement automatique. Les citoyens d'un pays membre de l'Union européenne peuvent voter aux élections municipales, mais ils doivent demander l'inscription sur les listes électorales au préalable. En cas de doute, vous pouvez vérifier votre inscription et votre bureau de vote en ligne sur le site Service Public. Vous pouvez aussi prendre contact avec vos élus : nous avons accès aux listes. Plus d'infos sur notre site !

Nous vous souhaitons d'excellentes fêtes de fin d'année ! • traitsduniongiffois@gmail.com - www.traitsduniongiffois.fr

► Claire Lenz, Pierre Manil

Printemps giffois

VOUS ÊTES PLUTÔT VÉLO OU HAMBURGER ?

Pour sourire, en cette fin d'année à l'ambiance budgétairement morose, nous vous livrons une tribune – une fois n'est pas coutume – en forme de boutade. Reprise d'un ancien post de Jean-Marc Jancovici, ingénieur, enseignant et conférencier français spécialisé dans les questions d'énergie et de climat, cet avis éclairé est attribué de façon ironique au PDG d'une grande banque internationale :

“ Un cycliste est un désastre pour l'économie du pays :

- Il n'achète pas de voiture et ne prend pas de prêt automobile,
- N'achète pas d'assurance automobile,
- N'achète pas de carburant,
- N'envoie pas sa voiture pour l'entretien et les réparations,
- N'utilise pas de parkings payants,
- Ne cause pas d'accidents majeurs,
- Ne nécessite pas d'autoroutes à plusieurs voies,
- Ne devient pas obèse.

Les gens en bonne santé ne sont pas nécessaires non plus à l'économie :

- Ils n'achètent pas de médicaments,
- Ils ne vont pas dans les hôpitaux et chez les médecins,
- Ils n'ajoutent rien au PIB du pays.

Bien au contraire, chaque nouveau point de vente de restauration rapide crée au moins trente emplois : dix cardiologues, dix dentistes, dix nutritionnistes experts de la perte de poids, en plus naturellement – si l'on ose encore à ce stade employer ce terme – des personnes travaillant dans le point de vente.

Choisissez judicieusement : piste cyclable ou restauration rapide ? Ça vaut le coup d'y réfléchir à deux fois...

Quant aux marcheurs à pied, ils sont encore pires : ils n'achètent même pas de vélo ! ”

Ne doutons pas, cependant, que le Père Noël aura le sens de l'humour et que, toute raison gardée, il saura récompenser à juste titre nos vertueux vélotaffeurs et autres marcheurs de tous poils, par des cadeaux appropriés à leurs justes et fonctionnelles pratiques de déplacements. A commencer par de futurs investissements communaux pour des liaisons douces et écologiques destinées tant aux cyclistes qu'aux piétons ?

Nous vous souhaitons, avec un peu d'avance, de très bonnes, douces et chaleureuses fêtes de fin d'année ! •

contact@printemps-giffois.org
https://printemps-giffois.org/

► Christophe de Montmollin, Annick Le Roy, Jean Havel



Gif ! Majorité municipale

DEUX NOBELS LA MÊME ANNÉE : UNE FIERTÉ POUR LE TERRITOIRE !

Les 7 et 13 octobre derniers, la France a pu s'enorgueillir de deux nouveaux prix Nobel. D'un côté, Philippe Aghion, ancien élève de l'École normale supérieure Paris-Saclay et désormais professeur au Collège de France, s'est vu décerner la prestigieuse récompense en économie pour avoir formalisé, avec Peter Howitt, la théorie de la croissance endogène par l'innovation et la "destruction créatrice". De l'autre, Michel Devoret, diplômé de l'université Paris-Sud (devenue aujourd'hui Paris-Saclay) l'a obtenu en physique pour ses travaux pionniers sur les circuits supraconducteurs quantiques et la mécanique quantique macroscopique.

Ces deux chercheurs viennent compléter la longue liste des "Nobels" formés et/ou exerçant au sein des établissements académiques du territoire Paris-Saclay. Ils illustrent par l'exemple l'excellence et la diversité de la recherche sur ce campus d'exception situé pour une grande partie à Gif.

Ces nouveaux lauréats sont la preuve que l'Université Paris-Saclay est à la fois un lieu d'enseignement de haut niveau et un réservoir de recherche dans des domaines stratégiques (économie de l'innovation d'une part, physique quantique de l'autre). Leurs travaux sont d'une importance majeure : Philippe Aghion a montré que l'innovation est le moteur même de la croissance économique de long terme. Quant à Michel Devoret il a démontré que les phénomènes quantiques peuvent être maîtrisés et exploités à grande échelle, ouvrant la voie, à la suite d'Alain Aspect (autre prix Nobel de physique en 2022 également issu du territoire), à l'ordinateur et l'information quantiques.

À cet égard, la vision de M. Aghion – selon laquelle la recherche, le développement et l'innovation doivent être considérés comme des leviers de croissance – confirme la pertinence du projet Paris-Saclay. Ce cluster, véritable "vaisseau amiral" de la recherche et de l'innovation française et européenne, est désormais une référence mondiale.

Le double regard scientifique et économique porté par les travaux de ces deux scientifiques doit nous inspirer pour renforcer nos investissements à destination de la recherche et de l'innovation et structurer l'écosystème du territoire en associant encore davantage université, entreprises et laboratoires. C'est le seul moyen pour que la France – et plus largement l'Europe – puisse tirer pleinement parti de la transition quantique, de l'IA et de la croissance par l'innovation.

L'enjeu est clair : supporter massivement la recherche, l'innovation, les technologies quantiques, l'intelligence artificielle. Car c'est dans ces domaines que se joue notre compétitivité future.

NOËL À GIF : CONSOMMER LOCAL, UN ENGAGEMENT POUR NOS COMMERCES DE PROXIMITÉ

À l'approche des fêtes de fin d'année, il nous faut rappeler l'importance de soutenir nos commerces locaux. Une démarche citoyenne qui permet de préserver la diversité et la qualité de l'offre commerciale de nos quartiers, tout en dynamisant l'économie giffoise.

Ces quartiers sont de véritables lieux de vie, ils s'affirment comme de vrais pôles de rencontres. Ce sont des espaces où parler avec son boulanger, discuter avec son primeur ou échanger avec son libraire devient une habitude.

À l'ère du tout-numérique, où un clic suffit pour commander des produits livrés en quelques heures, consommer local reste un acte engagé. Il est surtout un plaisir ! Le e-commerce ne peut remplacer l'authenticité des échanges humains, la qualité des produits de proximité, ni l'impact positif sur notre économie locale.

Alors que les plateformes dématérialisées standardisent l'offre et éloignent le consommateur du producteur, nos commerces de quartier sont de véritables lieux de vie et de socialisation où se tissent des liens qui renforcent le sentiment d'appartenance à une communauté.

Aussi, pour vos fêtes : pensez local, consommez giffois !

LE "BREVET DE L'IA" : POUR QUE L'INNOVATION SOIT ACCESSIBLE À TOUTES ET TOUS.

Gif est au cœur d'une démarche d'innovation inclusive en matière d'Intelligence artificielle. Depuis un mois, le centre de recherche DataIA a lancé le "Brevet IA", un dispositif d'acculturation à cette nouvelle technologie conçu comme un jeu pédagogique.

L'objectif ? Apprendre les bases de l'intelligence artificielle pour les publics de 14 à 60 ans.

Ce programme, qui répond aux enjeux de l'inclusion numérique et de la lutte contre les ingérences, sera bientôt accessible aux Giffois via la plateforme "FunMooc". Une initiative qui confirme notre engagement en faveur d'une innovation ouverte et solidaire.●

➤ Y. Cauchetier, C. Mercier, P.-Y. Zigna, C. Lansart, M. Barret, M.-C. Fauriaux-Régnier, T. Fasolin, L. Baudart, F. Dupuy, P. Garsuault, M-P Tourniaire, A. Faubeau, D. Ravinet, N. Tourneur, P. Asmar, P. Romien, A. Bouriot, E. Soulez, J. Boucheroy, K. Tarreau, X. Niss, S. Barbé, O. Clausse, S. Lardier, F. Lehn, C. Moussaoui, Y. Péchiné

ESPACE BELLOUIS
CYCLEPRO

DEPUIS 1976...

VENTE & LOCATION | REPARATION | ÉTUDE POSTURALE

Du mardi au samedi de 9h30 à 13h30 et de 15h00 à 19h00

01 69 28 62 78

1 Route de Châteaufort, 91190 Gif-sur-Yvette
www.espacebellouis.com
f espacebellouis

TREK | SRAM | SHIMANO
COLNAGO | Campagnolo

FOOD TRUCK CHANA THAI
CHAQUE LUNDI SOIR PLACE DU MARCHÉ NEUF
Plats Thaï authentiques - Bubble Tea et Mochi Waffle

chanathai2021
Tel : 07.56.95.36.28
https://Foodtruckthai.fr

Commande sur place ou au 07.56.95.36.28

Les Services de Philippe

ENTRETIEN DE JARDIN

Agrément de la société service à la personne permet déduction de 50% aux impôts.

Contactez Philippe AUGER au 06 65 43 42 36
Mail : lesservicesdephilippe@gmail.com
1 bis rue de Limours 91470 Limours

RSCP
La maîtrise de l'énergie

01 69 07 66 97
contact@rscp.fr

CHAUFFAGE - CLIMATISATION
INSTALLATION ET ENTRETIEN DE CHAUDIÈRE ET CLIMATISATION
PLOMBERIE - RAMONAGE

Z.A. les Hauts des Vignes - 8, rue du Fromenteau - 91940 Gometz le Châtel

RGE QUALIBAT
PGN 2025

POUPIN 7 rue Verrier - 91 400 ORSAY
FABRICANT POSEUR
PRO. & PARTICULIER

01 69 59 15 09

RGE QUALIBAT

FENÊTRES - PORTES D'ENTRÉE - BAIES COULISSANTES - VOILETS
PORTAILS - PORTES DE GARAGE - STORES - PERGOLAS

BOIS • PVC • ALU

www.poupin.com - orsay@poupin.com
Usine de fabrication : 53 320 LOIRON RUILLE

FABRICANT POSEUR DEPUIS 1930

boreal ARCHITECTURE
Votre architecte à Gif-sur-Yvette

contact@boreal-archi.fr
06 34 24 38 20

www.boreal-archi.fr

Construction neuve & rénovation
Conception de maisons passives
Suivi de chantier
Aménagement d'intérieur & design

Inscrite à l'Ordre des architectes

Esprit Domicile

A Gif depuis 14 ans

Ménage Repassage

50% Avance immédiate de crédit d'impôt

06 24 32 35 18

www.esprit-domicile.com

PROPRIÉTAIRE DE VOTRE MAISON NEUVE À GIF-SUR-YVETTE, AU COEUR DE PARIS-SACLAY

JE DÉCOUVRE

N°Cristal 09 69 37 07 07

APPEL NON SURTAXE

TVA 5,5% | 0€ de notaires pendant 15 ans! | Prêt à taux Zéro | Pas d'avance de fonds | 1% de remise sur le coût de construction

accession@vilogia.fr | vilogia-premium.fr

PARENTHÈSE

VOTRE MAISON T4 OU T5
avec stationnement, jardin et terrasse en résidence sécurisée

À PARTIR DE 390 000€⁽¹⁾

vilogia PREMIUM

(1) TVA 5,5% sous réserve de la réglementation en vigueur. (2) Le bénéfice du PTZ étant conditionné au respect de plafonds de ressources, est réservé aux personnes n'ayant pas été propriétaires durant les deux années précédant l'achat et financent l'acquisition de leur résidence principale. (3) Débits et conditions auprès de votre conseiller Vilogia Premium. (4) Loi n°2003. Paraphrase d'un programme immobilier Vilogia Premium de ressources du résidentaire à respecter.

Confiez-nous votre projet et découvrez notre efficacité !

ACHAT - VENTE - LOCATION - GESTION

Proche de vous, à l'écoute de vos projets immobiliers

01 64 46 65 18

1, Avenue Emile Thuau 91190 Gif-sur-Yvette

WWW.CENTURY21-SLP-GIF-SUR-YVETTE.COM

Gourmandises et Beaux Objets

Une expérience unique et gourmande dans notre univers.



25B rue Henri Amodru 91190 Gif-sur-Yvette
01 69 28 01 65
 contact@gourmandisesetbeauxobjets.fr
www.gourmandisesetbeauxobjets.fr

EJC Coiffure
 visagiste
 hommes, femmes, enfants



01 69 07 52 55
 14 rue Alphonse Pécard - 91190 Gif-sur-Yvette

MARY COHR
 PARIS

DÉCOUVREZ
 Nos Soins & Produits de Soin Personnalisés

- 15%*
 sur un SOIN VISAGE ou CORPS ou un PRODUIT DE SOIN

INSTITUT SOLEIL BEAUTÉ SANDRINE
 27 bis rue Juliette Adam,
 91190 Gif-sur-Yvette
 01 60 19 42 80

*Voir conditions en Institut. Droits visuels valables jusqu'à fin 2027 - À ne plus exposer au-delà. Commerce indépendant.

OPTIQUE Chevy
 by Vision Services

7 place du Marché Neuf
 91190 Gif sur Yvette
01 60 12 34 91
 chevy.optique@gmail.com



www.chevy-optique.fr suivez-nous!

BRICOMARCHÉ C.Cial Val Courcelle
 MAISON - JARDIN
 Gif-sur-Yvette - Direction Saint Rémy
 Courcelle

01 69 07 25 84
www.bricomarche.com

Click & Collect

Décoration - Bricolage - Matériaux - Jardinage

L'unique Service de Pompes Funèbres, depuis 2015 sur la commune de GIF-SUR-YVETTE à vos côtés pour transformer l'adieu en hommage



SERVICES FUNÉRAIRES DE L'YVETTE

Permanence téléphonique Décès
7jrs/7 et 24H/24
01 69 76 19 27

7 place du marché neuf
 CC les arcades Chevy - GIF-SUR-YVETTE

Selon l'art. 199 sexdécies du CGI.

crédit d'impôts de 50%*

axéo SERVICES
 Particuliers & Professionnels

Entretien de la maison Seniors & Autonomie

Agence Vallée de Chevreuse
 68 bis avenue du général Leclerc
 91190 Gif-sur-Yvette

01 64 59 15 35
www.axeoservices.fr
gif@axeoservices.com

Société indépendante, membre du réseau AXEO Services, une marque de La Poste

ACTIVITÉS

Bibliothèque POUR TOUS

À la suite des inondations d'octobre 2024, la bibliothèque du Centre, animée par l'association Bibliothèque pour tous, est provisoirement installée au 13 rue Henri Amodru, salle Saint-Remi (locaux de la paroisse). Elle propose des prêts de livres, des lectures et accueille les classes.

Mardi et jeudi de 16h à 18h

Mercredi de 10h à 12h et de 16h à 18h

Samedi de 16h à 18h

➤ bibliothequeducentre@gmail.com

06 80 27 40 69



Origines DU PÈRE NOËL

Dimanche 7 décembre de 15h à 18h à l'Espace du Val de Gif, le Comité de jumelages Gif-Olpe vous invite à une conférence avec le sociologue et historien Hans Herth, ancien président de la Fédération des associations franco-allemandes (FAFA). Il dévoilera les origines et les liens germaniques du célèbre bonhomme rouge. La conférence sera suivie d'une discussion et d'un goûter festif proposant Plätschen, Stollen, Glühwein, Wintertee et des décorations de Noël venues d'Olpe. Entrée libre.

➤ jumelagesgifsuryvette@gmail.com

Animations SENIORS

Le Club Giffois de l'amitié (CGA) propose un programme varié :

- Noël au château de Rambouillet **dimanche 7 décembre.**
 - Si on chantait **lundi 8 décembre** à 14h à la Maison du parc.
 - Balades de saison, **jeudi 4 décembre** pour 8/10 kms et **lundis 8 et 15 décembre** de 5/6 kms. Rendez-vous à 14h au parking du bassin de Couprières.
 - Repas de Noël **jeudi 11 décembre** à 12h à la Maison du parc.
 - Galette des rois **jeudi 8 janvier** à 12h à la Maison du parc.
 - Voyage en Norvège **du 10 au 20 mai** 2026. Réservation : 06 07 16 95 24
- **Permanence : 01 69 07 00 19**
Contact : 06 50 30 25 57
clubgiffois.fr



Boeuf DANSANT

La section "Les Bals de l'Yvette" de l'Atelier Chantant vous invite à un boeuf dansant **dimanche 14 décembre** à 14h à l'Espace du Val de Gif. Inspirés des bals traditionnels, ces boeufs sont des sessions de musique improvisée où musiciens et danseurs se rencontrent pour partager un moment convivial. Danseurs et musiciens de tous niveaux sont les bienvenus ! Auberge espagnole : chacun apporte ses spécialités culinaires et sa vaisselle.

➤ bal-del-yvette.net



Théâtre

Le 27 octobre, la compagnie giffoise *Les Affranchis* a présenté *Ladies First*, une autre histoire des Kennedy, au concours Festhea National (Île-de-France). 400 spectateurs ont ri et voyagé à travers l'histoire avec ce spectacle mêlant humour et émotion. Une autre représentation aura lieu le **10 janvier** à 21h à la MJC Cyrano à Gif. Félicitations aux artistes !

➤ affranchis91.com

En recherche d'EMPLOI ?

L'association Solidarités nouvelles face au chômage (SNC) accompagne gratuitement et en toute confidentialité les demandeurs d'emploi, stage ou alternance. Des bénévoles formés travaillent en binôme et proposent ateliers CV, pitch, LinkedIn, simulations d'entretien et estime de soi.

➤ snc.chevreuse@gmail.com

snc.asso.fr



SPORT

Nuit du TÉLÉTHON

La section tennis de table du CC2 organise la 9^e Nuit du Téléthon, du **6 décembre 19h** au **7 décembre 9h** au gymnase des Neuveries à Chevry. Jeux libres, Dark Ping en musique et buvette toute la nuit. Tous publics. Bénéfices reversés au Téléthon.

➤ cc2tennis2table@gmail.com



Sport POUR TOUS

Dimanche 7 décembre, de 10h à 12h, l'OCGif vous propose une séance de gym volontaire dans le parc de la mairie. Gratuite et accessible à tous, cette activité allie bien-être, sport et convivialité en plein air.

➤ **01 69 07 15 95 - ocgif.com**

CARNET

Naissances du 01.10 au 31.10.2025

Gabrielle RUIZ ZICOT • Hélène DE ABREU • Léna BARGÉ • Timothée BONFRATE • Jawad ALMAWLA • Guillaume FENOT • Elise MORELLI • Lee-Ann MATHEE • Yloann COCO LEDOUX • Basile GAMELIN • Capucine PEYRÉ SITBON

Mariages du 01.10 au 31.10.2025

Le 18 octobre

Oussama QAHIR et Rania EL KHARRAZ

Le 25 octobre

Emilie BONFILLOU et Clément DAMIENS
Jérémy TAUBER et Gwenaëlle COMMET



Noël À CHEVAL

En décembre le centre équestre, la Grange Martin propose en décembre balades, stages découverte et animations festives autour du cheval et du poney. Des moments à partager pour petits et grands. Et pourquoi pas une idée de cadeau original pour profiter de la magie de Noël au grand air.

➤ grangemartin.com
contact@grangemartin.com
01 69 07 51 10

Décès du 28.09 au 31.10.2025

Simone MIDY née JOKUMSEN • Brigitte VALDES HURTADO née BUNEL • Isabelle GALLERAND née DELPATRY • Dominique CHATAIN • Pierre HERIVEAUX • Francine TÉBEC née PERCHAUD • Jaime GAJARDO INFANTA • Anastasie SELEMENAKIS • Yves CHIROL • François LEGENDRE

Les familles qui refusent la publication des informations concernant les naissances, mariages et décès dans le magazine municipal Gif infos doivent le signaler à la mairie :
Service Citoyenneté - 9, square de la Mairie, 91190 Gif-sur-Yvette - 01 70 56 52 03
accueil@mairie-gif.fr

PETITES ANNONCES



- Traductrice diplômée de l'ESIT (École supérieure d'interprètes et de traducteurs de Paris) propose soutien scolaire/remise à niveau en anglais et allemand. Préparation au TOEIC. 06 78 54 48 09.
 - Professeure expérimentée et dynamique donne des cours de piano pour enfants et adultes. 07 66 78 15 01.
 - Coiffeuse à domicile : 06 20 99 35 64.
 - Pour petits travaux, débarras maison, peinture, plomberie, etc. 06 44 07 74 51.
 - Professeure de mathématiques (Capes) propose des cours de soutien de la 6^e à la terminale. Tél. : 06 60 21 24 57.
 - Rachète Vinyls 33T, Hifi, BDs. Tél. : 06 95 58 76 93.
 - Jardinier avec expérience et références, effectue tous travaux jardin. Dispose tous matériels. Paiement Cesu accepté. Disponible 7 jours sur 7. Pierre : 06 63 72 18 31.
 - Formation, perfectionnement internet, PC, tablette, Smartphone, démarches administratives. Activement retraité, je viens à domicile vous aider à maîtriser l'informatique. Tél. : 06 73 26 58 62.
 - Professeur expérimenté donne des cours particuliers de maths et physique. Niveaux lycée prépa Bac et concours. 01 64 46 71 51 / 06 52 17 41 54.
- Téléchargez le formulaire :**
VilledesGif.fr - Démarches / Services
- Tarif : 5 euros TTC la ligne de 38 caractères, intervalles compris. Règlement uniquement par chèque à l'ordre de Régie publicitaire de Gif. Le contenu des annonces est sous l'entière responsabilité de leurs auteurs.**



8^e FESTIVAL CYRANO LIMIT

Théâtre

Découvrez trois troupes et trois pièces à l'occasion du festival de théâtre amateur de Gif. Un évènement organisé par la C^e Les Affranchis en partenariat avec la MJC Cyrano.

- Vendredi 12 décembre à 21h

Juste ce qu'il faut de bagages de Lilial Lloyd par la C^e du Point du Jour (78).
Nelly, fraîchement retraitée, découvre la mort de son père biologique et, avec son frère Lionel, plonge dans un passé familial mystérieux, rencontrant Christian, un homme attaché à ses racines, avec qui ils déterrent des secrets qui chambouleront à jamais leurs vies.

- Samedi 13 décembre à 21h

Le tour du Monde en 80 jours par la Compagnie le Rideau Reprisé (75).
Entre aventure épique et comédie débridée, dans ce classique de Jules Verne, six comédiens relèvent le défi de faire vivre une quarantaine de personnages en traversant 4 continents, dans une course folle avec Philéas Fogg et Passepartout.

- Dimanche 14 décembre à 18h

Célimène et le Cardinal par les C^{es} Le Rideau Bleu et Envie Théâtre (77).
Dans cette suite du Misanthrope, vingt ans après leur séparation, les amants de Molière, Alceste, devenu prélat, et Célimène, mariée à un bourgeois, se retrouvent dans un face-à-face imprévu où passé et ressentiments ravivent la flamme.

➤ **Du vendredi 12 au dimanche 14 décembre - MJC Cyrano**

Réservation obligatoire : HelloAsso - 01 69 07 55 02 - infos@mjc-cyrano
mjc-cyrano.fr - affranchis91.com

CYRANO MONTE LE SON

Bœuf rock

Ramenez vos instruments et faites vibrer la scène !

➤ **Samedi 6 décembre à 21h - MJC Cyrano - 01 69 07 55 02 - mjc-cyrano.fr**

LECTURE MUSICALE

Littérature/musique

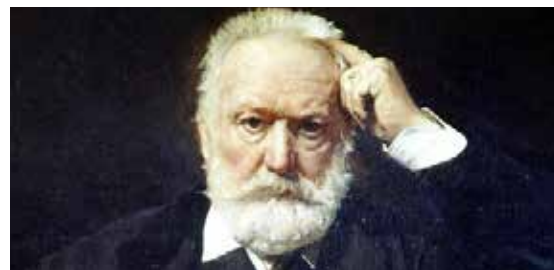
Claude Motchidlover et Ona Baraona, accompagnés par Frédérique Garnier et Nathalie Jacquet, proposent une interprétation musicale de textes de Victor Hugo. De *Notre-Dame de Paris* aux *Misérables*, littérature et musique s'unissent pour faire vibrer les mots du grand écrivain.

➤ **Vendredi 5 décembre à 21h**

MJC Cyrano - Libre participation

Réservation : HelloAsso - 01 69 07 55 02

infos@mjc-cyrano - mjc-cyrano.fr



DIMANCHES MUSICAUX

Concert exceptionnel du Nouvel an

Découvrez cette fusion unique entre l'Ukraine et les terres celtiques. Le *Quatuor d'Est en Ouest* vous emmènera dans un voyage musical inédit.

➤ **Jeudi 1^{er} janvier à 17h - Église Saint-Remi**

Libre participation - VillededeGif.fr

BORÉALE

Spectacle musical immersif

Partez à l'aventure aux côtés d'un petit chien et d'une jeune ourse orphelins, en quête des secrets des aurores boréales. Un voyage empreint de magie, de poésie et de rencontres animales fascinantes.

➤ **Vendredi 19 décembre à 20h**

MJC Cyrano - Jeune public de 3 à 10 ans

Réservation : 01 70 56 52 60

culturel@mairie-gif.fr - VillededeGif.fr



QUE LA MACHINE VIVE EN MOI

Pop culture et IA

Guidée par des comédiennes, une intelligence artificielle s'improvise scénariste et compose un blockbuster déjanté où Barbie croise Terminator et Karl Marx.

➤ **Mercredi 10 décembre à 18h30 et jeudi 11 décembre à 20h**
La Scène de recherche ENS Paris-Saclay
scenederecherche.ens-paris-saclay.fr



PASCAL GRANGER

Exposition photos

Découvrez *Aimer - Regarder - Jouer*, exposition de Pascal Granger où la photographie rencontre la poésie de Véronique Lévy Scheimann. L'artiste présente aussi la série *Japon : modernité et tradition*, mêlant scènes de vie, innovations et héritage culturel.

➤ **Jusqu'au samedi 6 décembre - MJC Cyrano - Entrée libre - 01 69 07 55 02 - infos@mjc-cyrano - mjc-cyrano.fr**



LYSIANE PUJOL - SÉRIES B

Exposition photos

Autodidacte et membre du Gif photo club, Lysiane Pujol expose *Séries B*, une plongée dans son univers urbain. D'abord centrée sur les passants et leurs pas, la photographe explore désormais les paysages de rue et les ambiances nocturnes qui rythment la ville.

➤ **Du 17 décembre au 16 janvier - MJC Cyrano - Entrée libre 01 69 07 55 02 - infos@mjc-cyrano - mjc-cyrano.fr**

DENISE COLOMB

LA PHOTOGRAPHE DES PEINTRES ET DE L'INTIME

Exposition



Ne manquez pas l'occasion de découvrir ses portraits où l'intimité se fait art. Loin des studios traditionnels, Denise Colomb réalisait le développement et le tirage de ses clichés à son domicile, mêlant vie personnelle et professionnelle. Son laboratoire, modeste et situé dans sa salle de bain, témoigne de son approche artisanale, loin des conventions.

En 1969, un journaliste, surpris d'être reçu dans son domicile, lui lança : "Vous n'avez pas l'air d'une photographe." Elle lui répondit : "Dans ce bidet, monsieur, ils ont tous trempé : Picasso, Braque, Miró..." Un clin d'œil à l'authenticité et à la puissance de son travail.

Jusqu'au 14 décembre - Val Fleury

Entrée libre du mardi au samedi de 14h à 18h, dimanche de 14h à 18h30

➤ **Autour de l'exposition**

Tous les week-ends, visite gratuite par un médiateur culturel.

Jeudi 4 décembre à 21h / Jeudi de la Clic "hors les murs" au Val Fleury par Anne Le Diberder, historienne de l'art - Tout public - Entrée Libre
01 70 56 52 60 – culturel@mairie-gif.fr



MINISTÈRE DE LA CULTURE
Liberté
Égalité
Fraternité

MPP
MÉDIATHÈQUE
DU PATRIMOINE ET DE LA PHOTOGRAPHIE

Portrait de Joan Miró, 1954, Denise Colomb © Donation Denise Colomb, ministère de la Culture (France), Médiathèque du patrimoine et de la photographie, diffusion Grand Palais RMN Photo 2025

NICOLE & AUDE ET CAMILLE JACOBS

SCULPTURES DE PAPIER

Exposition papier mâché

Dans cette exposition familiale, Nicole et Aude de Choulot, sœurs et créatrices d'un bestiaire en papier, se retrouvent aux côtés de Camille Jacobs, fille et nièce, qui poursuit la tradition familiale avec des sculptures tout en mouvement, aux allures de bronze alliant papier mâché, de fer et résine naturelle.



➤ **Du 5 au 7 décembre - Château de Belleville**
Entrée libre - Vendredi 5 à partir de 14h
Vernissage de 19h à 21h - Samedi 6 et dimanche 7 de 10h à 18h - VilledeGif.fr

CONFÉRENCES

UNIVERSITÉ OUVERTE

Littérature

- **Modernité d'Émile Zola : littérature, arts, politiques**
 Émile Zola et l'affaire Dreyfus : un engagement dans l'Histoire
Mardi 2 décembre à 14h15
 Émile Zola et la photographie : une œuvre au noir et blanc
Mardi 9 décembre à 14h15
 Les derniers cycles romanesques de Zola. Les trois villes et Les Quatre Évangiles
Mardi 16 décembre à 14h15
 Espace du Val de Gif

Art

- **Grands sculpteurs français 1950-1900**
 Jean-Baptiste Carpeaux (1827-1875) : le virtuose rebelle
Judi 4 décembre à 14h15
 Auguste Bartholdi (1834-1903) : du monumental au gigantesque
Judi 11 décembre à 14h15
 Alexandre Falguière (1831-1900) : la vie comme idéal
Judi 18 décembre à 14h15
 Espace du Val de Gif

Cinéma

- **Le XIX^e siècle à l'écran**
 Gervaise - René Clément (1956)
Lundi 15 décembre à 14h
 Central cinéma

JEUX

Rendez-vous

Ludothèque municipale
 Place du Chapitre
 01 70 56 52 65
 ludotheque@mairie-gif.fr

Horaires des vacances scolaires

Du 21 au 24 décembre
 Lundi, mardi, jeudi, vendredi : 14h - 18h30
 Mercredi : 10h - 12h30 et 14h - 18h30
Fermeture à 16h le 24 décembre jusqu'au 2 janvier inclus

1 000 pattes

Magies boréales et jeux de lumière, pour les enfants de moins de 3 ans et leurs accompagnants. Un moment de partage et d'exploration autour du jeu.
 ➤ **Samedi 13 décembre de 10h30 à 12h**
Entrée libre
Jauge maximale à 20 places

Club ludo

Jeux de rôle, figurines à peindre, cartes à collectionner et jeux experts.
 À partir de 14 ans.
 ➤ **Samedis 6, 13 et 20 décembre de 14h à 1h du matin**
Exceptionnel : repas de Fête
Samedi 20 décembre de 19h à 1h
Entrée libre



LECTURE

Rendez-vous

Médiathèque intercommunale
 Place du Chapitre - 01 69 31 30 14
 mediatheque-gif-yvette@paris-saclay.com

Fermeture du lundi 22 décembre au samedi 27 décembre inclus
Fermeture anticipée le 31/12 à 17h jusqu'au 1^{er} janvier inclus

Ateliers

Astronautes sur la Lune

Par Mathilde Gaudel, astrophysicienne et médiatrice scientifique
 ➤ **Samedi 13 décembre de 10h à 11h, ou 11h30 à 12h30**
À partir de 7 ans - Sur inscription mathildegaudel.com

Jaspage

Par Juliette, instabookeuse
 Connaissez-vous le jaspage ? Cela consiste à décorer à la main la tranche d'un livre. Apporter votre ouvrage à jasper.
 ➤ **Samedi 6 décembre de 15h à 17h**
À partir de 12 ans - Sur inscription Espace du Val de Gif
instagram.com/instabookeuse

Veillée Contes de Noël

Écoutez de belles histoires et chantez des chants de Noël.
 N'oubliez pas votre plaid et votre doudou.
 ➤ **Vendredi 12 décembre à 20h**
À partir de 3 ans - Sur inscription

LES ÉLUS À VOTRE ÉCOUTE

Yann Cauchetier

Maire, vous reçoit sur rendez-vous
au 01 70 56 52 70.

Les adjoints au maire et les conseillers
municipaux délégués reçoivent
sur rendez-vous.

Prendre contact avec le service concerné
au 01 69 18 69 18.

Christine Mercier

Jeunesse et sports

Pierre-Yves Zigna

Finances et développement numérique

Catherine Lansiait

Vie de campus urbain
et égalité femme-homme

Michel Barret

Citoyenneté et Prévention-sécurité

Marie-Christine Fauriaux-Régnier

Ressources humaines

Thierry Fasolin

Transition énergétique et travaux

Laura Baudart

Affaires culturelles

François Dupuy

Vie scolaire

Marie-Pierre Tourniaire

Solidarités

Philippe Garsuault

Cadre de vie et urbanisme

Alain Faubeau | Transports

Dominique Ravinet | Petite enfance

Nicolas Tourneur | Communication

Paula Asmar | Commerces et artisanat

Pierre Romien | Développement durable

Alban Bouriot | Logement social

Paul Midy

Député de la 5^e circonscription,
vous reçoit sur rendez-vous.

06 58 58 90 23

paul.midy@assemblee-nationale.fr

Pour écrire à votre Député :

126, rue de l'Université - 75007 Paris



Le 9 octobre, Yann Cauchetier, maire et Laura Baudart, adjointe au maire aux affaires culturelles ont accueilli plus de 160 personnes au Val Fleury lors du vernissage de l'exposition de Denise Colomb. Anne Le Diberder, commissaire d'exposition et Antoine Cahen, petit-fils de l'artiste, y ont révélé toute l'étendue des talents de la photographe, dont deux journalistes présents, du Point et d'Objet d'art, ont relaté le travail.

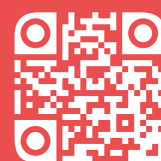


La cérémonie citoyenne marque l'entrée des jeunes Giffois dans la vie citoyenne. Elle a réuni à La Terrasse, l'ensemble des élèves de 6^e des deux collèges giffois pour un échange avec Yann Cauchetier, maire, Michel Barret, maire-adjoint à la prévention, sécurité et citoyenneté, Aurélien et Niels, deux membres du Conseil des jeunes et Chloé, jeune sapeur-pompier giffoise.

Du 12 au 14 déc.
Surprise du Brésil



VILLE DE GIF



Marché de Noël

Parc de la mairie

VilledesGif.fr

Pour plus
d'informations

@VilledesGif

