

DOSSIER DE PRESSE

CURIOSITas



Festival Arts & Sciences

Exposition du 20 juin au 13 juillet 2017



En partenariat avec :



Crédits photos : Fotolia / Shutterstock

SOMMAIRE

CURIOSITas	3
Les installations	4
Autour de l'exposition	5
Informations pratiques	6
Le château du Val Fleury.....	7

CURIOSITas

Hors les Murs

Le château du Val Fleury accueille une sélection d'installations ambitieuses et novatrices réalisées à l'occasion de l'édition 2017 de CURIOSITas, le festival Arts & Sciences de la Diagonale Paris-Saclay. Cette exposition originale pour petits et grands curieux est à découvrir du 20 juin au 13 juillet 2017.

UN ÉVÈNEMENT ARTS & SCIENCES

CURIOSITas rapproche deux domaines trop souvent considérés comme opposés mais qui montrent de plus en plus d'affinités : les arts et les sciences. Artistes et scientifiques, réunis sur des projets communs, expriment leur créativité hors du quotidien.

UNE EXPOSITION INNOVANTE

Les projets présentés font intervenir un large panel de thématiques scientifiques : **neurosciences, interactions homme-machine, environnement, physique, géologie, comportement alimentaire, programmation...** qui entrent en résonance avec le monde artistique : **installations multimédia et interactives, photographie, arts plastiques...** Dans une même convergence autour de l'innovation, artistes et scientifiques questionnent les frontières de leurs disciplines.

À DESTINATION DU « GRAND PUBLIC »

Cette exposition s'adresse à tous : familles et enfants, jeunes et étudiants, scientifiques, artistes, promeneurs de l'Essonne, de Paris ou d'ailleurs, curieux de découvrir des projets originaux qui repoussent les frontières des arts et des sciences. Chaque mercredi et chaque week-end, une **médiation** est proposée pour guider les visiteurs et les éclairer à travers les diverses installations.

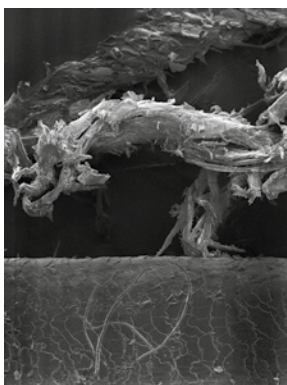
INSTALLATIONS



Arbre éveillé
INSTALLATION INTERACTIVE



Beef for Pasta
VIDÉO



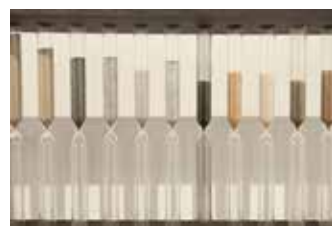
J'ai gravé dans ses cheveux
PHOTOGRAPHIE



Mirror Mirror
INSTALLATION NUMÉRIQUE



Nuages ordonnés
INSTALLATION NUMÉRIQUE



Particules
INSTALLATION



Pixels Pixels
INSTALLATION INTERACTIVE



Retouches archéométriques
INSTALLATION

AUTOUR DE L'EXPOSITION

Chaque mercredi après-midi de 14h à 18h
MÉDIATION pour petits et grands

Chaque samedi et dimanche après-midi
VISITE COMMENTÉE grand public

Mardi 27 juin 2017 de 12h à 14h
PAUSE CULTURE
Visite commentée à 12h30

Samedi 1er juillet 2017
RENCONTRE avec les artistes et les scientifiques

INFORMATIONS PRATIQUES

Du 20 juin au 13 juillet 2017

Au château du Val Fleury

CONTACT PRESSE :

Julie Le Fouler - julie.lefouler@mairie-gif.fr - 01 70 56 52 60

RENSEIGNEMENTS :

Château du Val Fleury - Allée du Val Fleury - Gif-sur-Yvette (Essonne)

01 70 56 52 60 - culturel@mairie-gif.fr

www.ville-gif.fr

HORAIRES D'OUVERTURE :

Du mardi au samedi de 14h à 18h

Le dimanche de 14h à 18h30

Entrée libre

POUR SE RENDRE AU CHÂTEAU DU VAL FLEURY

Par le RER : ligne B direction Saint-Rémy-lès-Chevreuse, station Gif-sur-Yvette

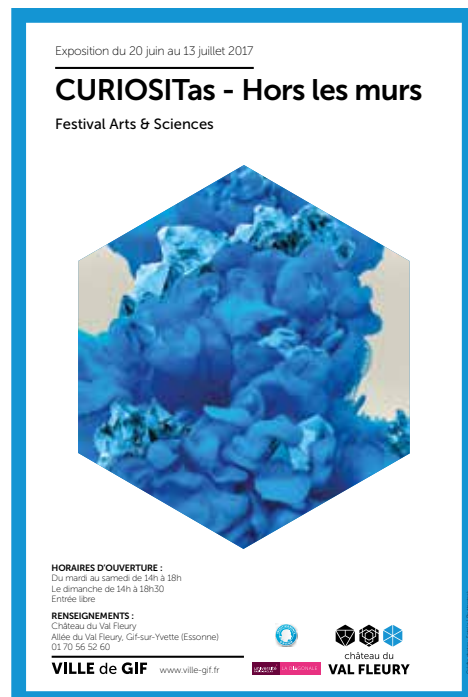
Par la route :

N118, sortie Saclay / Gif-sur-Yvette ou

A 10 sortie Bures-sur-Yvette puis direction centre ville

Stationnement : place du marché du Parc- parking public du Val Fleury

PLUS D'INFORMATIONS sur le Festival CURIOSITas : <http://www.ladiagonale-paris-saclay.fr/curiositas/>



CHÂTEAU DU VAL FLEURY



© Archives Municipales - Ville de Gif



©Ville de Gif

Propriété des notables locaux

Construit au XIX^e siècle, le château du Val Fleury trône, du haut de ses 860 m², dans un parc aménagé qui s'étend sur près de 2 hectares jusqu'au bord de l'Yvette. La propriété comprenait également une annexe et deux pavillons.

Jusqu'à la seconde moitié du XX^e siècle, le château sera le lieu de résidence de notables locaux qui changent souvent.

Au service de la science...

En 1949, les premiers coups de pioche sont donnés pour créer le CEA sur le plateau de Saclay. Premiers appareils et premiers chercheurs s'y installent en 1951.

Pour loger le personnel, le CEA acquiert, dès 1947, auprès de la famille Lemaire, la propriété du Val Fleury. Le prix de vente sera alors fort discuté. L'acte notarié est signé en présence notamment de Raoul Dautry, administrateur général du CEA, Frédéric et Irène Joliot-Curie, ainsi que les commissaires Pierre Auger et Jean Perrin. Un terrain de 14 hectares, des écuries, une orangerie, de vastes dépendances.

Après l'occupation allemande, la demeure est à restaurer entièrement. C'est l'architecte Auguste Perret qui est responsable du programme immobilier du CEA. Il est réputé pour son esthétique fonctionnelle.

Jusqu'en 2000, le domaine héberge chercheurs, stagiaires, ingénieurs travaillant sur le plateau de Saclay.

Une vocation culturelle nouvelle...

Puis le château cesse son activité, avant de devenir la propriété de la commune qui en fait l'acquisition en 2003 avec le concours de l'Agence des Espaces Verts de la région Île-de-France.

En 2012, un vaste programme de réhabilitation du domaine est décidé. Une partie du terrain est lotie, le parc est ouvert au public, tandis que le château, restauré, est désormais dédié à la culture, accueillant animations culturelles, expositions ainsi que les bureaux du service Culturel de la ville.